

Forskerforbundet: Lønnsstatistikk for statlig sektor

Tall per 31.12.13

Datagrunnlag: spørreundersøkelse blant Forskerforbundets medlemmer (januar 2014)
Respondenter: 5737 (47 %)

[Tabell 1 Snittlønn alle stillinger og kjønn](#)

[Tabell 1.2 Snittlønn med spredningsmål etter stilling](#)

[Tabell 2 Snittlønn etter eksamensår](#)

[Tabell 3 Snittlønn på tvers av institusjonene for utvalgte stillinger](#)

[Tabell 3.2 Snittlønn med spredningsmål på tvers av institusjonene for utvalgte stillinger](#)

[Tabell 4 Snittlønn etter utdanningsbakgrunn og grad](#)

[Tabell 5 Snittlønn etter stilling og utdanningsbakgrunn](#)

[Tabell 6 Snittlønn etter stilling og alder](#)

[Tabell 7 Snittlønn etter tilsettingsforhold i utvalgte stillinger](#)

[Tabell 8 Tilleggslønn fra hovedarbeidsgiver](#)

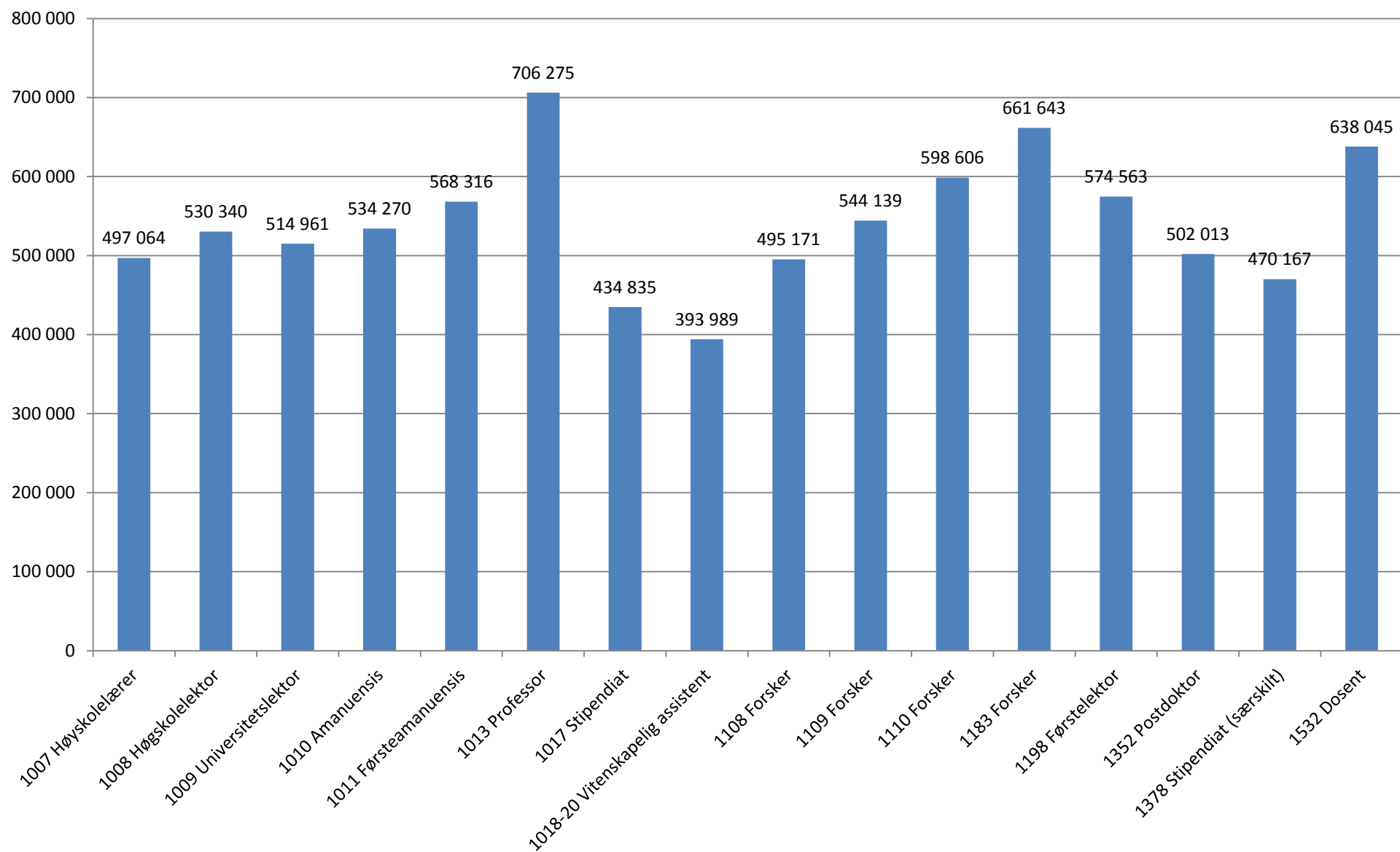
Tabell 1: Snittlønn etter stilling og kjønn

| Stillingskategori | Totalt | | | Kvinne | | | Mann | | |
|---|----------------|--------------|----------------|----------------|--------------|---------------|----------------|--------------|----------------|
| | Snittlønn | N | Std.Avvik | Snittlønn | N | Std. Av. | Snittlønn | N | Std. Av. |
| 1007 Høyskolelærer | 497 064 | 11 | 32 032 | 497 314 | 7 | 32 438 | 496 625 | 4 | 36 268 |
| 1008 Høgskolelektor | 530 340 | 318 | 40 180 | 530 703 | 171 | 37 678 | 529 917 | 147 | 43 034 |
| 1009 Universitetslektor | 514 961 | 147 | 57 029 | 511 013 | 93 | 43 517 | 521 759 | 54 | 74 818 |
| 1010 Amanuensis | 534 270 | 40 | 46 192 | 534 243 | 14 | 42 799 | 534 285 | 26 | 48 745 |
| 1011 Førsteamanuensis | 568 316 | 792 | 36 796 | 565 431 | 354 | 35 170 | 570 647 | 438 | 37 939 |
| 1013 Professor | 706 275 | 835 | 88 384 | 693 582 | 245 | 82 029 | 711 546 | 590 | 90 437 |
| 1017 Stipendiat | 434 835 | 348 | 24 978 | 435 299 | 236 | 26 442 | 433 858 | 112 | 21 648 |
| 1018-20 Vitenskapelig assistent | 393 989 | 9 | 26 444 | 400 950 | 4 | 22 853 | 388 420 | 5 | 30 326 |
| 1054 Kontorsjef | 573 226 | 46 | 40 566 | 566 946 | 24 | 39 841 | 580 077 | 22 | 41 153 |
| 1055-57 Personal-, Økonomi-, Informasjonssjef | 621 667 | 6 | 131 296 | 554 050 | 4 | 67 005 | 756 900 | 2 | 133 643 |
| 1058 Administrasjonssjef | 569 147 | 15 | 56 541 | 561 500 | 10 | 39 939 | 584 440 | 5 | 84 627 |
| 1059/1217 Underdirektør | 638 872 | 29 | 61 445 | 617 727 | 15 | 37 012 | 661 529 | 14 | 74 753 |
| 1060/1218 Avdelingsdirektør | 755 184 | 68 | 74 202 | 740 511 | 38 | 76 103 | 773 770 | 30 | 68 497 |
| 1061/1062 (Assisterende) Direktør | 827 500 | 13 | 165 963 | 808 200 | 3 | 145 700 | 833 290 | 10 | 178 455 |
| 1065 Konsulent | 385 583 | 12 | 8 871 | 385 583 | 12 | 8 871 | | | |
| 1072 Arkivleder | 548 914 | 7 | 94 135 | 553 983 | 6 | 102 068 | 518 500 | 1 | |
| 1077 Hovedbibliotekar | 498 566 | 74 | 44 874 | 495 994 | 68 | 42 202 | 527 717 | 6 | 66 517 |
| 1083-85 Avdelingsingeniør | 479 274 | 23 | 139 096 | 426 700 | 11 | 36 295 | 527 467 | 12 | 179 444 |
| 1087 Overingeniør | 480 152 | 71 | 39 782 | 474 790 | 31 | 36 553 | 484 308 | 40 | 42 098 |
| 1088 Sjefingeniør | 716 525 | 16 | 145 445 | 752 900 | 7 | 180 240 | 688 233 | 9 | 115 069 |
| 1108 Forsker | 495 171 | 90 | 46 641 | 482 018 | 44 | 44 923 | 507 752 | 46 | 45 200 |
| 1109 Forsker | 544 139 | 345 | 45 574 | 542 299 | 181 | 44 650 | 546 169 | 164 | 46 624 |
| 1110 Forsker | 598 606 | 107 | 50 700 | 612 567 | 43 | 63 741 | 589 225 | 64 | 37 334 |
| 1111 Forskningssjef | 705 744 | 25 | 95 687 | 666 180 | 5 | 57 017 | 715 635 | 20 | 101 815 |
| 1113 Prosjektleder | 566 297 | 29 | 83 621 | 541 674 | 19 | 74 908 | 613 080 | 10 | 82 584 |
| 1181 Senioringeniør | 532 754 | 80 | 50 596 | 532 804 | 27 | 50 005 | 532 728 | 53 | 51 371 |
| 1183 Forsker | 661 643 | 171 | 67 679 | 660 296 | 49 | 61 242 | 662 184 | 122 | 70 331 |
| 1198 Førstelektor | 574 563 | 166 | 40 028 | 568 723 | 79 | 42 432 | 579 867 | 87 | 37 166 |
| 1199 Universitetsbibliotekar | 503 688 | 24 | 38 156 | 503 540 | 15 | 39 733 | 503 933 | 9 | 37 719 |
| 1200 Førstebibliotekar | 551 100 | 19 | 37 977 | 557 571 | 7 | 46 517 | 547 325 | 12 | 33 728 |
| 1211 Seksjonssjef | 627 933 | 80 | 70 479 | 624 337 | 46 | 60 830 | 632 797 | 34 | 82 481 |
| 1352 Postdoktor | 502 013 | 141 | 27 371 | 499 881 | 92 | 27 878 | 506 014 | 49 | 26 205 |
| 1358 Statsmeteorolog | 487 654 | 41 | 50 937 | 471 189 | 19 | 51 563 | 501 873 | 22 | 46 969 |
| 1363 Seniorrådgiver | 474 454 | 114 | 28 375 | 472 664 | 88 | 28 024 | 480 512 | 26 | 29 273 |
| 1364 Seniorrådgiver | 562 619 | 450 | 61 235 | 556 138 | 283 | 53 121 | 573 601 | 167 | 71 803 |
| 1378 Stipendiat (særskilt) | 470 167 | 12 | 40 293 | 463 343 | 7 | 40 030 | 479 720 | 5 | 43 191 |
| 1404 Professor (for faglig lederskap) | 755 875 | 12 | 120 947 | 749 233 | 3 | 34 457 | 758 089 | 9 | 140 694 |
| 1407/1003 Avdelingsleder | 598 561 | 23 | 65 516 | 600 610 | 20 | 69 230 | 584 900 | 3 | 36 914 |
| 1408 Førstekonsulent | 428 659 | 132 | 20 064 | 427 940 | 101 | 19 599 | 431 003 | 31 | 21 680 |
| 1410 Bibliotekar | 412 981 | 26 | 25 683 | 412 570 | 20 | 26 526 | 414 350 | 6 | 24 928 |
| 1434 Rådgiver | 480 491 | 385 | 34 495 | 479 338 | 277 | 30 743 | 483 447 | 108 | 42 664 |
| 1436 Rådgiver (Dep) | 473 971 | 7 | 32 273 | 480 520 | 5 | 36 675 | 457 600 | 2 | 10 889 |
| 1448 Seniorrådgiver (Dep) | 588 176 | 21 | 64 311 | 584 427 | 11 | 71 367 | 592 300 | 10 | 59 123 |
| 1473 Studieleder (tilsatt) | 626 279 | 24 | 55 380 | 600 469 | 13 | 48 124 | 656 782 | 11 | 48 840 |
| 1474 Dekan (tilsatt) | 848 288 | 16 | 129 957 | 838 000 | 4 | 139 345 | 851 717 | 12 | 132 979 |
| 1475 Instituttleder (tilsatt) | 762 340 | 48 | 105 887 | 761 953 | 17 | 110 207 | 762 552 | 31 | 105 298 |
| 1515 Spesialbibliotekar | 449 672 | 103 | 26 354 | 448 304 | 89 | 23 648 | 458 364 | 14 | 39 621 |
| 1532 Dosent | 638 045 | 38 | 32 176 | 631 121 | 14 | 37 531 | 642 083 | 24 | 28 689 |
| 1538 Fagdirektør | 861 578 | 9 | 59 805 | 833 800 | 4 | 71 145 | 883 800 | 5 | 44 366 |
| <i>Andre stillingsgrupper</i> | 577 276 | 103 | 127 739 | 545 524 | 62 | 113 564 | 625 290 | 41 | 134 223 |
| Totalsum | 566 182 | 5 722 | 107 322 | 539 606 | 2 998 | 94 400 | 595 432 | 2 724 | 112 949 |

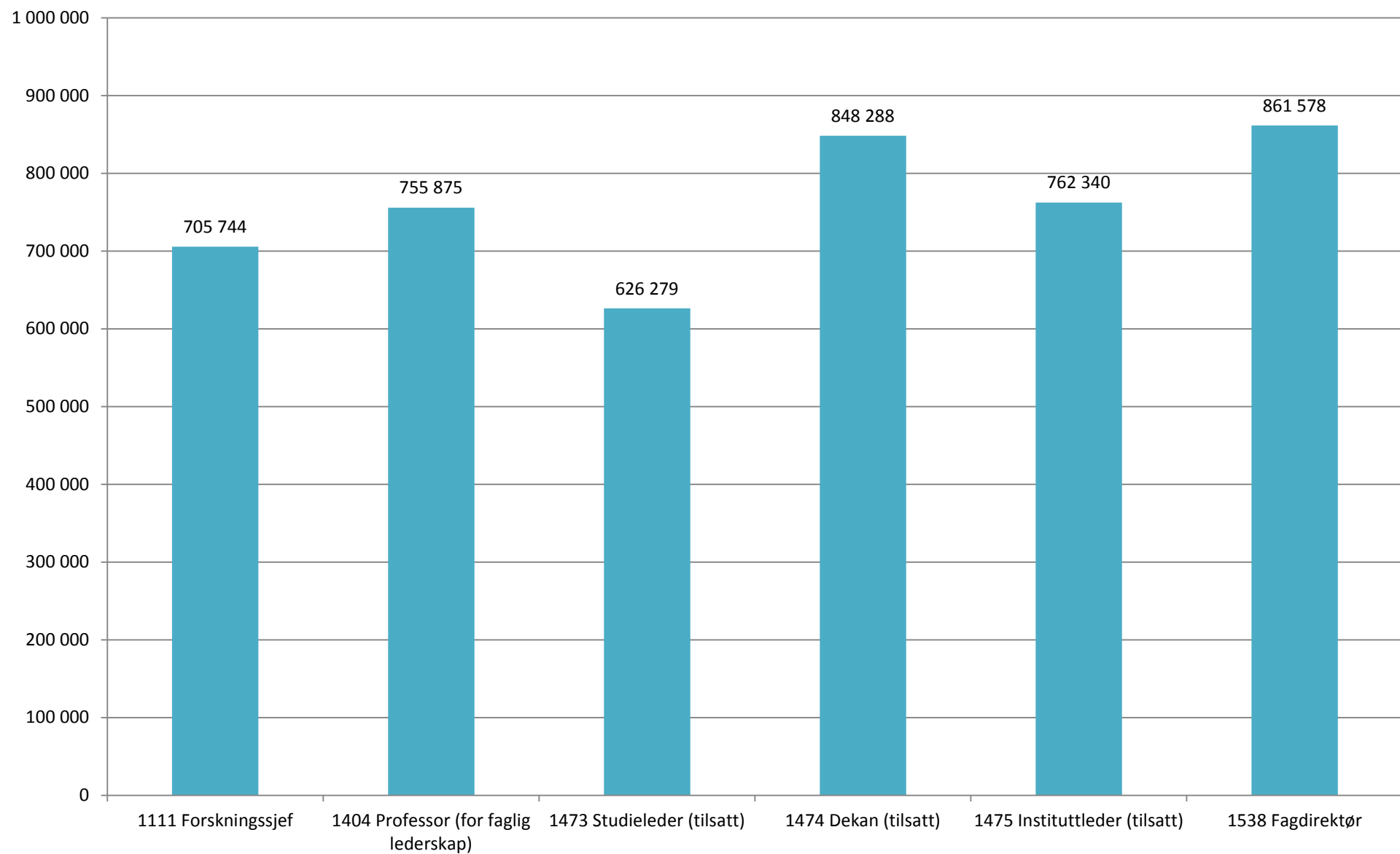
Tabell 1.2: Snittlønn med spredningsmål etter stilling

| STILLING | 5 | 10 | 25 | 50 | SNITT | 75 | 90 | 95 |
|--|---------|---------|---------|---------|---------|---------|-----------|---------|
| 1004 Rektor/prorektor (tilsatt) | 638 200 | 638 200 | 675 350 | 808 350 | 823 750 | 987 550 | . | . |
| 1007 Høgskolelærer | 457 700 | 459 220 | 473 400 | 490 600 | 497 064 | 538 700 | 546 700 | . |
| 1008 Høgskolelektor | 464 920 | 473 400 | 508 700 | 528 700 | 530 340 | 558 600 | 569 000 | 590 000 |
| 1009 Universitetslektor | 430 780 | 449 900 | 490 600 | 518 500 | 514 961 | 538 700 | 558 600 | 574 880 |
| 1010 Amanuensis | 473 825 | 490 600 | 508 700 | 528 700 | 534 270 | 548 700 | 600 440 | 648 110 |
| 1011 Førsteamanuensis | 518 500 | 528 700 | 548 700 | 569 000 | 568 316 | 590 000 | 616 000 | 638 200 |
| 1013 Professor | 601 600 | 616 000 | 638 200 | 679 700 | 706 275 | 764 500 | 829 900 | 878 500 |
| 1017 Stipendiat | 414 500 | 421 100 | 421 100 | 435 100 | 434 835 | 435 100 | 457 700 | 473 400 |
| 1018/1019/1020 Vitenskapelig assistent | 335 900 | 335 900 | 378 100 | 407 800 | 393 989 | 411 150 | . | . |
| 1054 Kontorsjef | 499 200 | 515 560 | 546 200 | 578 800 | 573 226 | 601 600 | 638 200 | 638 200 |
| 1058 Administrasjonssjef | 465 300 | 497 220 | 528 700 | 558 600 | 569 147 | 616 000 | 654 840 | . |
| 1059/1217 Underdirektør | 548 650 | 558 600 | 595 800 | 638 200 | 638 872 | 656 100 | 719 100 | 797 200 |
| 1060/1218 Avdelingsdirektør | 627 100 | 648 640 | 702 225 | 764 500 | 755 184 | 808 400 | 851 400 | 878 500 |
| 1062 Direktør | 627 100 | 634 160 | 679 700 | 808 400 | 831 027 | 953 800 | 1 100 480 | . |
| 1065 Konsulent | 362 200 | 366 880 | 383 600 | 389 200 | 385 583 | 389 200 | 395 100 | . |
| 1072 Arkivleder | 473 400 | 473 400 | 499 200 | 508 700 | 548 914 | 601 600 | . | . |
| 1077 Hovedbibliotekar | 446 200 | 449 900 | 465 300 | 486 250 | 498 566 | 521 050 | 563 800 | 601 600 |
| 1084/1085 Avdelingsingeniør | 359 600 | 402 040 | 414 500 | 427 900 | 483 055 | 442 700 | 842 710 | 851 400 |
| 1087 Overingeniør | 435 100 | 435 100 | 449 900 | 473 400 | 480 152 | 499 200 | 534 660 | 572 920 |
| 1088 Sjefingeniør | 558 600 | 572 740 | 601 600 | 661 850 | 716 525 | 808 400 | 973 240 | . |
| 1108 Forsker | 411 485 | 428 620 | 463 400 | 499 200 | 495 171 | 528 700 | 548 700 | 558 600 |
| 1109 Forsker | 481 900 | 495 760 | 518 500 | 538 700 | 544 139 | 569 000 | 590 000 | 627 100 |
| 1110 Forsker | 538 700 | 538 700 | 558 600 | 590 000 | 598 606 | 627 100 | 662 400 | 696 600 |
| 1111 Forskningsjef | 565 220 | 627 100 | 644 000 | 679 700 | 705 744 | 741 800 | 889 220 | 924 270 |
| 1113 Prosjektleder | 465 300 | 473 400 | 495 300 | 538 700 | 566 297 | 644 000 | 679 700 | 741 800 |
| 1181 Senioringeniør | 473 400 | 474 250 | 499 200 | 518 500 | 532 754 | 558 600 | 601 600 | 649 220 |
| 1183 Forsker | 578 800 | 590 000 | 627 100 | 649 800 | 661 643 | 696 600 | 741 800 | 829 900 |
| 1198 Førstelektor | 528 700 | 538 700 | 548 700 | 569 000 | 574 563 | 590 000 | 616 000 | 649 800 |
| 1199 Universitetsbibliotekar | 442 700 | 450 200 | 467 325 | 508 700 | 503 688 | 526 150 | 553 650 | 590 850 |
| 1200 Førstebibliotekar | 490 600 | 499 200 | 518 500 | 558 600 | 551 100 | 569 000 | 590 000 | . |
| 1211 Seksjonssjef | 529 200 | 539 700 | 578 800 | 627 100 | 627 933 | 662 400 | 719 100 | 764 500 |
| 1352 Postdoktor | 473 400 | 473 400 | 481 900 | 499 200 | 502 013 | 513 600 | 528 700 | 548 700 |
| 1358 Statsmeteorolog | 408 470 | 421 100 | 435 100 | 490 600 | 487 654 | 518 500 | 558 600 | 586 860 |
| 1363 Seniorrådgiver | 435 100 | 442 700 | 457 700 | 473 400 | 474 454 | 490 600 | 508 700 | 528 700 |
| 1364 Seniorrådgiver | 499 200 | 499 200 | 518 500 | 548 700 | 562 619 | 590 000 | 638 200 | 679 700 |
| 1378 Stipendiat (særsilt) | 414 500 | 416 480 | 437 000 | 461 500 | 470 167 | 506 325 | 532 640 | . |
| 1404 Professor (for faglig lederskap) | 569 000 | 571 940 | 667 125 | 753 150 | 755 875 | 835 250 | 954 370 | . |
| 1407/1003 Avdelingsleder | 484 460 | 532 700 | 538 700 | 616 000 | 598 561 | 627 100 | 689 840 | 750 920 |
| 1408 Førstekonsulent | 401 400 | 401 400 | 414 500 | 427 900 | 428 659 | 442 700 | 457 700 | 465 300 |
| 1410 Bibliotekar | 368 925 | 376 210 | 393 625 | 417 800 | 412 981 | 424 600 | 452 240 | 457 700 |
| 1434 Rådgiver | 435 100 | 442 700 | 457 700 | 473 400 | 480 491 | 499 200 | 528 700 | 548 700 |
| 1436 Rådgiver (Dep) | 442 700 | 442 700 | 449 900 | 465 300 | 473 971 | 490 600 | . | . |
| 1448 Seniorrådgiver (Dep) | 492 410 | 508 700 | 538 700 | 569 000 | 588 176 | 656 100 | 679 700 | 694 910 |
| 1473 Studieleder (tilsatt) | 538 700 | 543 700 | 581 600 | 632 650 | 626 279 | 662 400 | 679 700 | 760 025 |
| 1474 Dekan (tilsatt) | 679 700 | 691 530 | 741 800 | 821 500 | 848 288 | 970 000 | 1 031 500 | . |
| 1475 Instituttleder (tilsatt) | 601 700 | 627 100 | 679 700 | 775 650 | 762 340 | 829 900 | 905 300 | 977 560 |
| 1477 Regiondirektør | 601 600 | 601 600 | 621 125 | 679 700 | 660 175 | 679 700 | . | . |
| 1515 Spesialbibliotekar | 410 460 | 421 100 | 427 900 | 442 700 | 449 672 | 465 300 | 481 900 | 499 200 |
| 1532 Dosent | 590 000 | 601 600 | 616 000 | 638 200 | 638 045 | 662 400 | 679 700 | 698 860 |
| 1538 Fagdirektør | 764 500 | 764 500 | 819 150 | 851 400 | 861 578 | 932 400 | . | . |

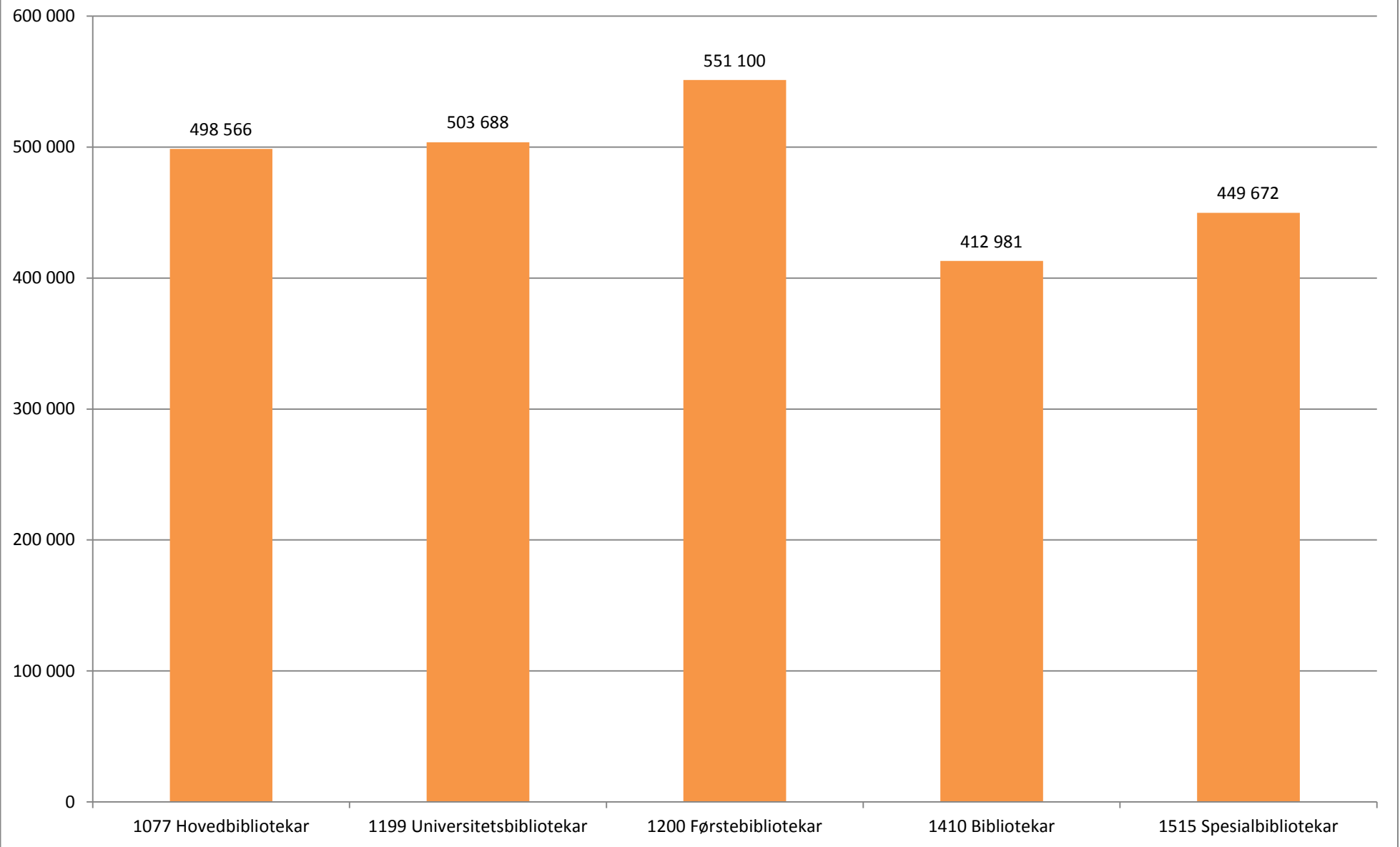
Gjennomsnittslønn vitenskapelige stillinger



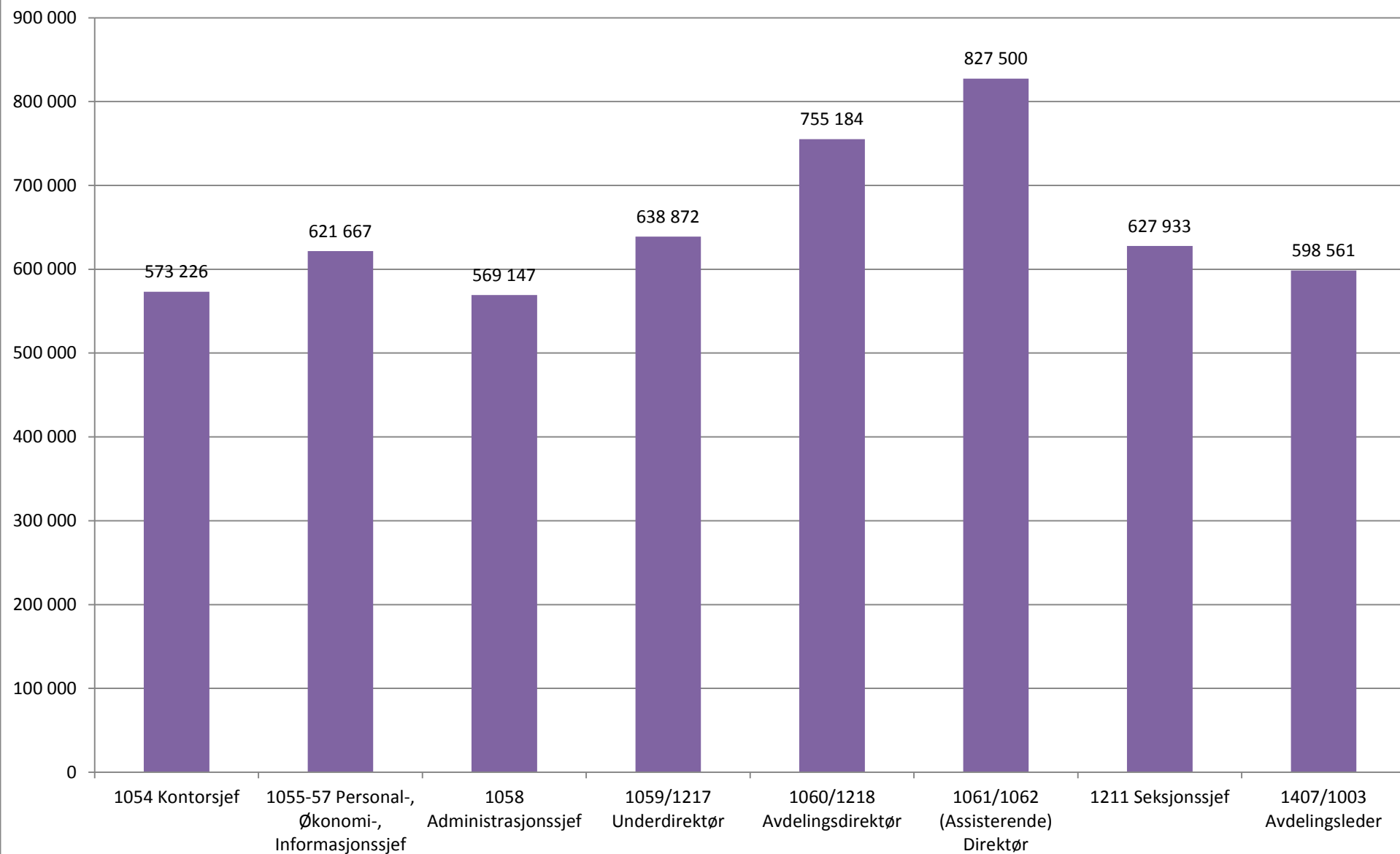
Gjennomsnittlønn faglige-administrative lederstillinger



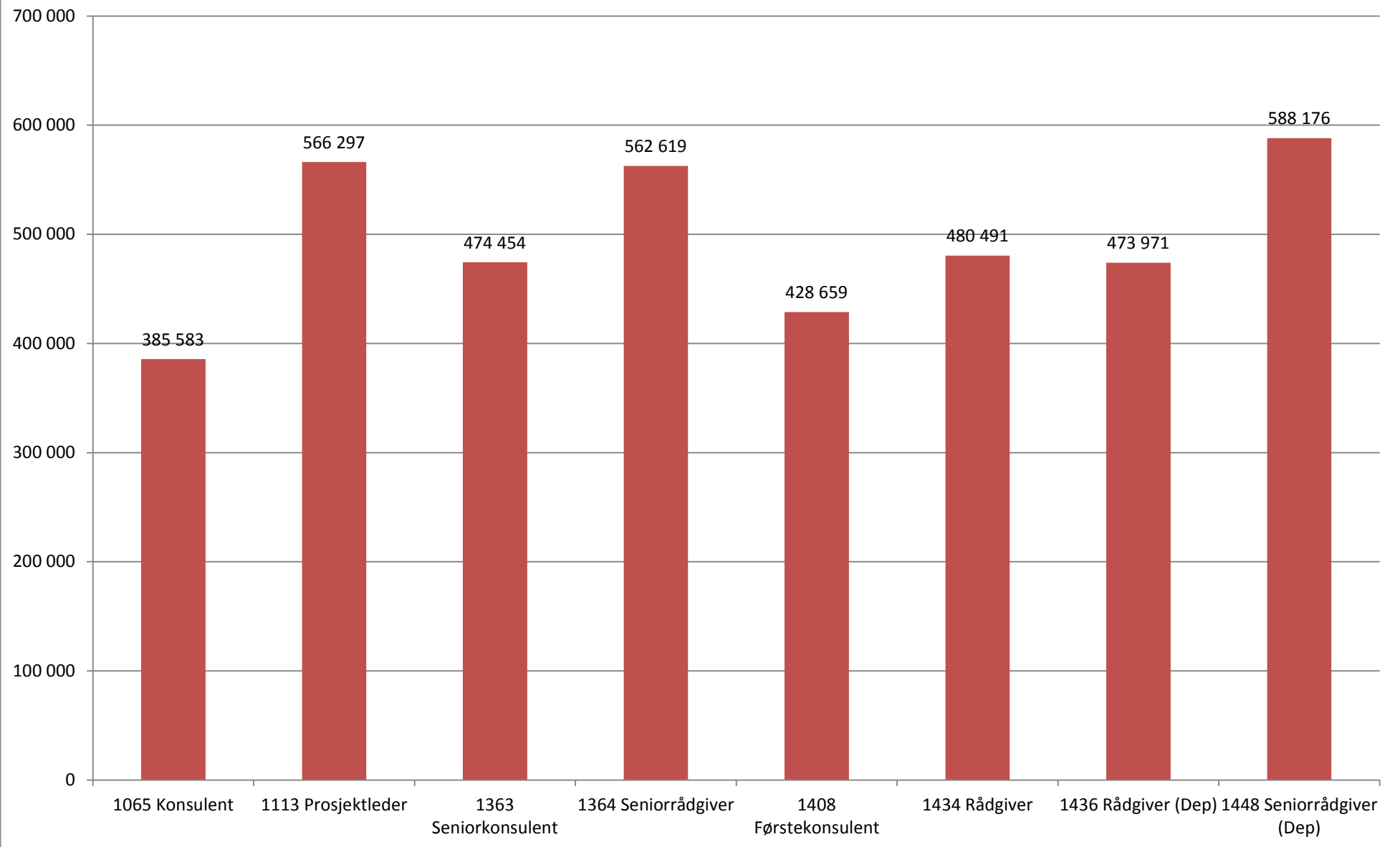
Gjennomsnittslønn biblioteksfaglige stillinger



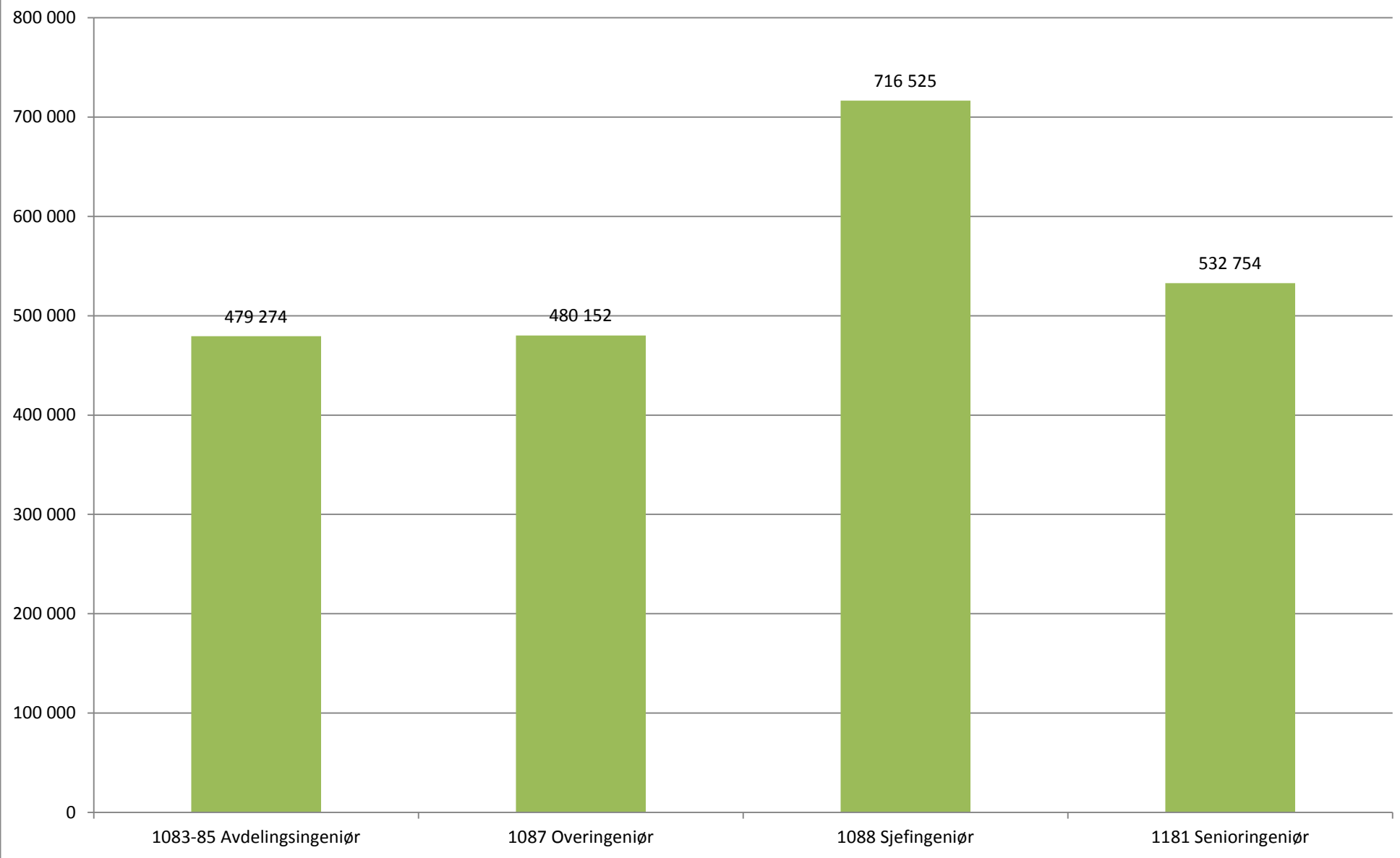
Gjennomsnittslønn administrative lederstillinger



Gjennomsnittslønn administrative stillinger



Gjennomsnittslønn tekniske stillinger



Tabell 2: Snittlønn etter tidspunkt for avlagt høyere grads utdanning

| Stilling | - 1977 | 1978-1983 | 1984-1989 | 1990-1995 | 1996-2001 | 2002-2007 | 2008 - | Snitt alle |
|--|----------------|----------------|----------------|----------------|----------------|----------------|----------------|----------------|
| 1007 Høgskolelærer | 508 700 | | 519 650 | 538 700 | 481 900 | 457 700 | 482 000 | 498 788 |
| 1008 Høgskolelektor | 563 300 | 557 932 | 544 061 | 544 038 | 541 886 | 510 874 | 500 672 | 529 156 |
| 1009 Universitetslektor | 546 175 | 531 650 | 582 413 | 530 695 | 514 970 | 498 997 | 480 647 | 514 582 |
| 1010 Amanuensis | 584 700 | 549 350 | 554 880 | 525 300 | 517 700 | 477 233 | 473 400 | 533 296 |
| 1011 Førsteamanuensis | 582 504 | 582 113 | 573 629 | 575 246 | 565 621 | 552 129 | 555 490 | 567 802 |
| 1013 Professor | 738 582 | 718 452 | 705 666 | 688 985 | 675 010 | 674 363 | | 706 037 |
| 1017 Stipendiat | | | 421 100 | 480 671 | 446 129 | 438 138 | 430 358 | 434 618 |
| 1018-20 Vitenskapelig assistent | | | | 764 500 | 335 900 | 407 950 | 399 017 | 431 040 |
| 1054 Kontorsjef | 558 600 | 604 267 | 561 925 | 573 160 | 569 289 | 566 090 | 553 850 | 569 915 |
| 1055-57 Personal-, Økonomi-, Informasjonssjef | | | 851 400 | 575 720 | | | | 621 667 |
| 1058 Administrasjonssjef | | | 572 333 | 567 560 | 564 833 | 465 300 | 610 500 | 566 829 |
| 1059/1217 Underdirektør | 605 033 | 649 800 | 626 200 | 693 325 | 558 600 | 610 067 | 602 950 | 631 476 |
| 1060/1218 Avdelingsdirektør | 765 225 | 759 800 | 764 582 | 747 077 | 760 475 | 779 040 | 741 800 | 759 644 |
| 1061/1062 (Assisterende) Direktør | 953 800 | 673 100 | 900 940 | 1 083 200 | 808 400 | | | 869 630 |
| 1065 Konsulent | | | 395 100 | 389 200 | 389 200 | 362 200 | 383 550 | 383 738 |
| 1072 Arkivleder | | | | 503 950 | 473 400 | | 518 500 | 499 950 |
| 1077 Hovedbibliotekar | 486 213 | 481 686 | 495 491 | 499 188 | 509 625 | 524 710 | 487 000 | 497 137 |
| 1083-85 Avdelingsingeniør | | | 851 400 | 421 100 | 428 600 | 434 433 | 402 100 | 453 193 |
| 1087 Overingeniør | 449 900 | 475 200 | 496 520 | 495 300 | 476 828 | 481 886 | 485 540 | 482 304 |
| 1088 Sjefingeniør | 649 100 | 711 400 | 913 500 | 786 450 | 638 050 | 587 300 | | 703 940 |
| 1108 Forsker | 548 700 | 508 700 | 530 860 | 520 200 | 500 965 | 480 757 | 444 006 | 485 703 |
| 1109 Forsker | 547 733 | 579 750 | 570 364 | 575 976 | 543 797 | 523 286 | 505 867 | 541 006 |
| 1110 Forsker | 611 380 | 606 757 | 618 013 | 584 042 | 594 982 | 612 440 | 590 200 | 599 894 |
| 1111 Forskningssjef | 763 275 | 787 367 | 766 800 | 644 125 | 613 825 | | | 711 274 |
| 1113 Prosjektleder | | 590 000 | 528 700 | 567 343 | 594 443 | 509 840 | 511 050 | 557 500 |
| 1181 Senioringeniør | 509 950 | 558 600 | 540 590 | 517 000 | 539 163 | 540 660 | 540 650 | 534 269 |
| 1183 Forsker | 662 900 | 695 386 | 661 468 | 648 367 | 657 805 | 530 350 | | 661 800 |
| 1198 Førstelektor | 591 089 | 581 960 | 596 333 | 566 917 | 570 355 | 569 485 | 525 533 | 576 277 |
| 1199 Universitetsbibliotekar | | 508 700 | 548 700 | 550 400 | 523 600 | 486 250 | 474 620 | 501 567 |
| 1200 Førstebibliotekar | | 569 000 | 603 600 | 558 600 | 578 800 | 507 100 | | 544 910 |
| 1211 Seksjonssjef | 578 267 | 637 483 | 653 588 | 639 935 | 622 405 | 630 989 | 583 133 | 629 558 |
| 1352 Postdoktor | | | 558 600 | 526 588 | 507 545 | 496 975 | 487 667 | 502 291 |
| 1358 Statsmeteorolog | 518 500 | 559 567 | 521 900 | 549 350 | 502 936 | 469 229 | 429 457 | 491 520 |
| 1363 Seniorkonsulent | | 490 400 | 478 100 | 482 159 | 475 861 | 469 979 | 458 956 | 474 438 |
| 1364 Seniorrådgiver | 578 887 | 582 109 | 564 905 | 555 112 | 550 891 | 551 866 | 546 839 | 558 724 |
| 1378 Stipendiat (særskilt) | | | | | 494 900 | 482 233 | 432 100 | 462 767 |
| 1404 Professor (for faglig lederskap) | 851 400 | | 771 800 | 847 250 | 649 800 | | | 787 300 |
| 1407/1003 Avdelingsleder | 592 850 | | 637 233 | 589 986 | 627 100 | 561 850 | 538 700 | 594 735 |
| 1408 Førstekonsulent | | | 446 700 | 419 750 | 434 884 | 433 405 | 419 217 | 428 266 |
| 1410 Bibliotekar | | 414 500 | 416 125 | 441 050 | 439 400 | 415 400 | 383 950 | 413 681 |
| 1434 Rådgiver | 465 550 | 552 700 | 487 244 | 489 633 | 487 475 | 480 551 | 465 188 | 482 508 |
| 1436 Rådgiver (Dep) | | | | | 465 300 | 466 200 | 465 300 | 465 840 |
| 1448 Seniorrådgiver (Dep) | 679 700 | 604 200 | 518 700 | | 593 100 | 547 660 | | 576 400 |
| 1473 Studieleder (tilsatt) | 662 400 | 662 400 | 548 700 | 658 950 | 640 617 | 638 367 | 573 900 | 632 965 |
| 1474 Dekan (tilsatt) | 876 000 | 846 800 | 986 233 | 869 950 | | | | 902 020 |
| 1475 Instituttleder (tilsatt) | 793 500 | 833 217 | 799 175 | 744 729 | 656 400 | 741 800 | 649 800 | 764 763 |
| 1515 Spesialbibliotekar | 454 330 | 456 800 | 451 927 | 462 792 | 442 780 | 435 367 | 427 217 | 447 959 |
| 1532 Dosent | 601 600 | 646 433 | 624 883 | 643 025 | 633 960 | 616 000 | | 632 875 |
| 1538 Fagdirektør | 891 900 | 932 400 | 881 150 | | | 808 400 | | 881 150 |
| Annen stilling | 737 560 | 673 825 | 605 900 | 649 495 | 541 800 | 496 220 | 485 563 | 584 062 |
| Totalsum | 658 975 | 637 194 | 622 843 | 591 027 | 550 791 | 508 418 | 461 872 | 561 275 |

Tabell 3: Snittlønn på tvers av institusjonene for utvalgte stillinger

| 1008 Høyskolelektor/1009 Universitetslektor | | |
|--|----------------|------------|
| Arbeidssted | Snittlønn | N |
| Forsvarets skole i etterretnings- og sikkerhetstjeneste | 546 250 | 4 |
| Høgskolen i Bergen | 520 321 | 28 |
| Høgskolen i Buskerud | 601 733 | 6 |
| Høgskolen i Gjøvik | 525 356 | 9 |
| Høgskolen i Harstad | 526 760 | 5 |
| Høgskolen i Hedmark | 523 779 | 14 |
| Høgskolen i Lillehammer | 510 375 | 8 |
| Høgskolen i Nord-Trøndelag | 547 309 | 11 |
| Høgskolen i Oslo og Akershus | 536 024 | 68 |
| Høgskolen i Sør-Trøndelag | 525 224 | 25 |
| Høgskolen i Telemark | 517 000 | 22 |
| Høgskolen i Vestfold | 545 832 | 19 |
| Høgskolen i Østfold | 527 920 | 15 |
| Høgskolen i Ålesund | 554 100 | 9 |
| Høgskolen Stord/ Haugesund | 528 183 | 6 |
| Høgskolen i Sogn og Fjordane | 495 721 | 14 |
| Høgskolen i Volda | 502 120 | 10 |
| Krigsskolen | 594 933 | 3 |
| Kunsthøgskolen i Oslo | 532 000 | 3 |
| Norges idrettshøgskole | 528 600 | 4 |
| NTNU | 486 207 | 14 |
| Polithøgskolen | 529 705 | 22 |
| Samisk høyskole/ Sámi allaskuvla | 518 867 | 3 |
| Sjøkrigsskolen | 572 250 | 4 |
| Universitetet i Agder (UiA) | 525 143 | 35 |
| Universitetet i Bergen (UiB) | 519 090 | 10 |
| Universitetet i Nordland | 531 150 | 4 |
| Universitetet i Oslo (UiO) | 515 063 | 24 |
| Universitetet i Stavanger (UiS) | 516 294 | 17 |
| Universitetet i Tromsø (UiT) Norges arktiske universitet | 516 189 | 35 |
| Totalsum | 525 478 | 465 |

| 1011 Førsteamanuensis | | |
|------------------------------|-----------|----|
| Arbeidssted | Snittlønn | N |
| Forsvarets høyskole | 564 500 | 5 |
| Høgskolen i Bergen | 574 678 | 27 |
| Høgskolen i Buskerud | 623 443 | 7 |
| Høgskolen i Gjøvik | 581 918 | 11 |
| Høgskolen i Harstad | 556 213 | 8 |
| Høgskolen i Hedmark | 578 423 | 13 |
| Høgskolen i Lillehammer | 572 522 | 9 |
| Høgskolen i Molde | 572 500 | 3 |
| Høgskolen i Narvik | 567 833 | 3 |
| Høgskolen i Nesna | 562 433 | 3 |
| Høgskolen i Nord-Trøndelag | 585 747 | 15 |
| Høgskolen i Oslo og Akershus | 573 667 | 51 |
| Høgskolen i Sør-Trøndelag | 560 250 | 28 |
| Høgskolen i Telemark | 546 527 | 11 |
| Høgskolen i Vestfold | 593 771 | 14 |
| Høgskolen i Østfold | 582 769 | 13 |
| Høgskolen i Ålesund | 602 533 | 3 |
| Høgskolen Stord/ Haugesund | 513 767 | 3 |
| Høgskolen i Sogn og Fjordane | 552 353 | 15 |

| Arbeidssted | Snittlønn | N |
|--|------------------|------------|
| Høgskulen i Volda | 561 450 | 18 |
| Kunsthøgskolen i Oslo | 569 786 | 7 |
| Nasjonalbiblioteket | 530 960 | 5 |
| Norges handelshøgskole (NHH) | 607 011 | 9 |
| Norges idrettshøgskole | 585 200 | 6 |
| Norges musikkhøgskole | 599 350 | 4 |
| Norges veterinærhøgskole | 565 880 | 15 |
| NTNU | 557 813 | 75 |
| Politi høgskolen | 578 717 | 12 |
| Riksarkivet | 550 383 | 6 |
| Universitetet for miljø- og biovitenskap | 563 052 | 33 |
| Universitetet i Agder (UiA) | 576 408 | 39 |
| Universitetet i Bergen (UiB) | 549 847 | 74 |
| Universitetet i Nordland | 560 735 | 17 |
| Universitetet i Oslo (UiO) | 572 536 | 86 |
| Universitetet i Stavanger (UiS) | 568 726 | 39 |
| Universitetet i Tromsø (UiT) Norges arktiske universitet | 567 208 | 83 |
| Totalsum | 568 316 | 792 |

| 1013 Professor | | |
|--|------------------|------------|
| Arbeidssted | Snittlønn | N |
| Høgskolen i Bergen | 654 025 | 4 |
| Høgskolen i Buskerud | 749 300 | 6 |
| Høgskolen i Gjøvik | 713 283 | 6 |
| Høgskolen i Hedmark | 693 900 | 5 |
| Høgskolen i Lillehammer | 646 513 | 8 |
| Høgskolen i Nesna | 655 900 | 3 |
| Høgskolen i Oslo og Akershus | 699 322 | 23 |
| Høgskolen i Telemark | 656 870 | 10 |
| Høgskolen i Vestfold | 697 517 | 6 |
| Høgskolen i Østfold | 674 163 | 8 |
| Høgskulen i Volda | 663 180 | 10 |
| Kunst- og designhøgskolen i Bergen | 626 400 | 4 |
| Kunsthøgskolen i Oslo | 614 267 | 3 |
| Norges handelshøgskole (NHH) | 738 396 | 25 |
| Norges idrettshøgskole | 702 414 | 7 |
| Norges musikkhøgskole | 654 780 | 5 |
| Norges veterinærhøgskole | 686 111 | 9 |
| NTNU | 708 848 | 126 |
| Universitetet for miljø- og biovitenskap | 728 537 | 54 |
| Universitetet i Agder (UiA) | 667 657 | 28 |
| Universitetet i Bergen (UiB) | 701 184 | 166 |
| Universitetet i Nordland | 703 133 | 9 |
| Universitetet i Oslo (UiO) | 717 270 | 223 |
| Universitetet i Stavanger (UiS) | 718 900 | 17 |
| Universitetet i Tromsø (UiT) Norges arktiske universitet | 701 834 | 58 |
| Totalsum | 706 275 | 835 |

| 1017/1378 Stipendiat | | |
|--|----------------|------------|
| Arbeidssted | Snittlønn | N |
| Bioforsk | 433 300 | 4 |
| Folkehelseinstituttet | 446 400 | 10 |
| Havforskningsinstituttet | 432 700 | 3 |
| Høgskolen i Bergen | 437 278 | 9 |
| Høgskolen i Buskerud | 472 833 | 3 |
| Høgskolen i Hedmark | 444 267 | 3 |
| Høgskolen i Lillehammer | 429 800 | 4 |
| Høgskolen i Nord-Trøndelag | 512 575 | 4 |
| Høgskolen i Oslo og Akershus | 435 543 | 14 |
| Høgskolen i Sør-Trøndelag | 462 583 | 6 |
| Høgskolen i Telemark | 430 433 | 3 |
| Høgskolen i Vestfold | 476 433 | 3 |
| Høgskolen Stord/ Haugesund | 480 560 | 5 |
| Norges handelshøgskole (NHH) | 464 967 | 3 |
| Norges idrettshøgskole | 431 310 | 10 |
| Norges veterinærhøgskole | 436 140 | 10 |
| NOVA | 431 340 | 5 |
| NTNU | 433 704 | 48 |
| Statens arbeidsmiljøinstitutt | 435 233 | 3 |
| Universitetet for miljø- og biovitenskap | 428 300 | 14 |
| Universitetet i Agder (UiA) | 417 775 | 4 |
| Universitetet i Bergen (UiB) | 423 433 | 40 |
| Universitetet i Oslo (UiO) | 432 426 | 96 |
| Universitetet i Stavanger (UiS) | 422 511 | 9 |
| Universitetet i Tromsø (UiT) Norges arktiske universitet | 441 262 | 21 |
| Totalsum | 436 013 | 360 |

| 1087 Overingeniør | | |
|--|----------------|-----------|
| Arbeidssted | Snittlønn | N |
| Norsk polarinstitutt | 466 533 | 3 |
| NTNU | 484 383 | 6 |
| Oljedirektoratet | 496 180 | 5 |
| Statens kartverk | 476 233 | 3 |
| Universitetet for miljø- og biovitenskap | 437 633 | 3 |
| Universitetet i Agder (UiA) | 476 367 | 3 |
| Universitetet i Bergen (UiB) | 466 886 | 7 |
| Universitetet i Oslo (UiO) | 484 300 | 22 |
| Universitetet i Tromsø (UiT) Norges arktiske universitet | 456 280 | 5 |
| Totalsum | 480 152 | 71 |

| 1181 Senioringeniør | | |
|--|----------------|-----------|
| Arbeidssted | Snittlønn | N |
| Folkehelseinstituttet | 541 790 | 10 |
| NTNU | 522 033 | 3 |
| Statens kartverk | 548 533 | 9 |
| Universitetet i Bergen (UiB) | 482 125 | 4 |
| Universitetet i Oslo (UiO) | 545 353 | 34 |
| Universitetet i Tromsø (UiT) Norges arktiske universitet | 496 175 | 4 |
| Totalsum | 532 754 | 80 |

| 1108 Forsker | | |
|--|----------------|-----------|
| Arbeidssted | Snittlønn | N |
| Bioforsk | 477 422 | 9 |
| Forsvarets høyskole | 493 817 | 6 |
| Meteorologisk institutt | 502 800 | 4 |
| Nasjonalt kunnskapssenter for helsetjenesten | 509 980 | 5 |
| Norges geologiske undersøkelse (NGU) | 472 229 | 7 |
| NTNU | 496 875 | 8 |
| Statens strålevern | 489 933 | 3 |
| Universitetet i Bergen (UiB) | 497 020 | 5 |
| Universitetet i Oslo (UiO) | 485 873 | 11 |
| Universitetet i Tromsø (UiT) Norges arktiske universitet | 521 940 | 5 |
| Veterinærinstituttet | 523 222 | 9 |
| Totalsum | 495 171 | 90 |

| 1109 Forsker | | |
|---|----------------|------------|
| Arbeidssted | Snittlønn | N |
| Arbeidsforskningsinstituttet AS | 575 020 | 5 |
| Bioforsk | 549 500 | 31 |
| Folkehelseinstituttet | 579 587 | 15 |
| Forsvarets forskningsinstitutt | 517 300 | 5 |
| Havforskningsinstituttet | 533 056 | 16 |
| Meteorologisk institutt | 545 600 | 12 |
| Nasjonalt institutt for ernærings- og sjømatforskning (NIFES) | 537 523 | 13 |
| Nasjonalt kunnskapssenter for helsetjenesten | 622 760 | 5 |
| Norges geologiske undersøkelse (NGU) | 556 535 | 17 |
| Norges veterinærhøgskole | 519 125 | 4 |
| Norsk institutt for skog og landskap | 538 427 | 15 |
| Norsk polarinstitutt | 518 100 | 8 |
| NOVA | 564 785 | 13 |
| NTNU | 538 564 | 28 |
| SIRUS - Statens institutt for rusmiddelforskning | 555 483 | 6 |
| Statens arbeidsmiljøinstitutt | 548 667 | 3 |
| Statens legemiddelverk | 573 671 | 7 |
| Statens strålevern | 568 740 | 5 |
| Universitetet for miljø- og biovitenskap | 528 108 | 12 |
| Universitetet i Bergen (UiB) | 501 714 | 14 |
| Universitetet i Oslo (UiO) | 543 531 | 54 |
| Universitetet i Tromsø (UiT) Norges arktiske universitet | 522 468 | 25 |
| Veterinærinstituttet | 545 084 | 19 |
| Totalsum | 544 139 | 345 |

| 1110 Forsker | | |
|--|----------------|------------|
| Arbeidssted | Snittlønn | N |
| Bioforsk | 582 575 | 4 |
| Folkehelseinstituttet | 642 786 | 14 |
| Forsvarets forskningsinstitutt | 604 400 | 30 |
| Havforskningsinstituttet | 559 206 | 16 |
| Meteorologisk institutt | 570 100 | 9 |
| Nasjonalt kunnskapssenter for helsetjenesten | 624 875 | 4 |
| Universitetet for miljø- og biovitenskap | 607 600 | 4 |
| Universitetet i Oslo (UiO) | 586 475 | 4 |
| Veterinærinstituttet | 587 464 | 11 |
| Totalsum | 598 606 | 107 |

| 1183 Forsker | | |
|---|----------------|------------|
| Arbeidssted | Snittlønn | N |
| Bioforsk | 619 625 | 12 |
| Folkehelseinstituttet | 676 429 | 24 |
| Forsvarets forskningsinstitutt | 736 293 | 28 |
| Havforskningsinstituttet | 655 438 | 29 |
| Meteorologisk institutt | 593 000 | 4 |
| Nasjonalt institutt for ernærings- og sjømatforskning (NIFES) | 622 880 | 5 |
| Norges geologiske undersøkelse (NGU) | 623 955 | 11 |
| Norsk institutt for skog og landskap | 612 970 | 10 |
| Norsk polarinstitutt | 688 500 | 3 |
| NOVA | 665 600 | 8 |
| NTNU | 650 267 | 3 |
| SIRUS - Statens institutt for rusmiddelforskning | 685 680 | 5 |
| Universitetet i Bergen (UiB) | 563 200 | 4 |
| Universitetet i Oslo (UiO) | 680 229 | 7 |
| Veterinærinstituttet | 655 230 | 10 |
| Totalsum | 661 643 | 171 |

| 1198 Førstelektor | | |
|--|----------------|------------|
| Arbeidssted | Snittlønn | N |
| Høgskolen i Bergen | 572 918 | 11 |
| Høgskolen i Buskerud | 605 280 | 5 |
| Høgskolen i Harstad | 537 875 | 4 |
| Høgskolen i Hedmark | 564 300 | 6 |
| Høgskolen i Lillehammer | 548 800 | 3 |
| Høgskolen i Nord-Trøndelag | 584 000 | 5 |
| Høgskolen i Oslo og Akershus | 591 304 | 24 |
| Høgskolen i Sør-Trøndelag | 580 913 | 8 |
| Høgskolen i Telemark | 571 929 | 7 |
| Høgskolen i Vestfold | 587 878 | 9 |
| Høgskolen i Østfold | 575 569 | 13 |
| Høgskolen i Sogn og Fjordane | 573 300 | 5 |
| Høgskolen i Volda | 555 300 | 3 |
| Universitetet i Agder (UiA) | 575 275 | 16 |
| Universitetet i Nordland | 553 917 | 6 |
| Universitetet i Oslo (UiO) | 531 157 | 7 |
| Universitetet i Stavanger (UiS) | 573 014 | 7 |
| Universitetet i Tromsø (UiT) Norges arktiske universitet | 576 120 | 15 |
| Totalsum | 574 563 | 166 |

| 1352 Postdoktor | | |
|--|----------------|------------|
| Arbeidssted | Snittlønn | N |
| Folkehelseinstituttet | 543 725 | 4 |
| NTNU | 484 318 | 11 |
| Universitetet for miljø- og biovitenskap | 504 120 | 5 |
| Universitetet i Bergen (UiB) | 492 794 | 32 |
| Universitetet i Oslo (UiO) | 504 090 | 58 |
| Universitetet i Tromsø (UiT) Norges arktiske universitet | 497 050 | 14 |
| Totalsum | 502 013 | 141 |

| 1364 /1448 Seniorrådgiver | | |
|--|----------------|------------|
| Arbeidssted | Snittlønn | N |
| Bioforsk | 645 475 | 4 |
| Fiskeri- og kystdepartementet | 563 280 | 5 |
| Folkehelseinstituttet | 593 045 | 29 |
| Helsedirektoratet | 584 050 | 20 |
| Høgskolen i Nord-Trøndelag | 542 033 | 3 |
| Høgskolen i Oslo og Akershus | 561 406 | 17 |
| Høgskolen i Sør-Trøndelag | 578 133 | 3 |
| Kunnskapsdepartementet | 581 189 | 9 |
| Kunst i offentlige rom | 526 200 | 4 |
| Mattilsynet | 521 675 | 4 |
| Meteorologisk institutt | 573 150 | 6 |
| Miljødirektoratet | 574 525 | 4 |
| Nasjonalbiblioteket | 516 936 | 11 |
| Nasjonalt kunnskapssenter for helsetjenesten | 599 588 | 8 |
| NOKUT | 534 400 | 6 |
| Norges handelshøyskole (NHH) | 535 333 | 3 |
| Norges musikkhøgskole | 576 367 | 3 |
| Norsk institutt for skog og landskap | 536 075 | 4 |
| Norsk kulturråd | 536 455 | 20 |
| NTNU | 590 661 | 23 |
| Patentstyret | 578 171 | 7 |
| Riksantikvaren | 527 100 | 24 |
| Riksarkivet | 608 283 | 6 |
| Senter for internasjonalisering av utdanning (SIU) | 525 533 | 6 |
| Språkrådet | 535 500 | 3 |
| Statens arbeidsmiljøinstitutt | 518 725 | 4 |
| Statens legemiddelverk | 590 945 | 11 |
| Statens strålevern | 542 750 | 8 |
| Statistisk sentralbyrå | 533 220 | 5 |
| Statped | 531 879 | 33 |
| Universitetet for miljø- og biovitenskap | 560 985 | 13 |
| Universitetet i Agder (UiA) | 525 838 | 16 |
| Universitetet i Bergen (UiB) | 585 917 | 6 |
| Universitetet i Oslo (UiO) | 574 611 | 38 |
| Universitetet i Stavanger (UiS) | 631 943 | 7 |
| Universitetet i Tromsø (UiT) Norges arktiske universitet | 541 342 | 12 |
| Universitets- og høgskolerådet (UHR) | 612 617 | 6 |
| Utdanningsdirektoratet | 587 810 | 10 |
| Vitenskapskomiteen for mattrygghet (VKM) | 577 733 | 3 |
| Totalsum | 563 758 | 471 |

| 1408 Førstekonsulent | | |
|--|----------------|------------|
| Arbeidssted | Snittlønn | N |
| Folkehelseinstituttet | 404 200 | 3 |
| Høgskolen i Oslo og Akershus | 425 860 | 5 |
| Høgskolen i Sør-Trøndelag | 408 617 | 6 |
| Høgskolen i Østfold | 454 350 | 4 |
| NTNU | 433 570 | 23 |
| Politi høgskolen | 414 500 | 3 |
| Statped | 416 350 | 4 |
| Universitetet i Agder (UiA) | 428 806 | 18 |
| Universitetet i Bergen (UiB) | 422 323 | 13 |
| Universitetet i Oslo (UiO) | 438 600 | 20 |
| Universitetet i Stavanger (UiS) | 423 600 | 3 |
| Universitetet i Tromsø (UiT) Norges arktiske universitet | 438 033 | 6 |
| Totalsum | 428 659 | 132 |

| 1363 Seniorkonsulent | | |
|--|----------------|------------|
| Arbeidssted | Snittlønn | N |
| Høgskolen i Bergen | 470 038 | 8 |
| Høgskolen i Østfold | 460 225 | 4 |
| Norges handelshøyskole (NHH) | 460 767 | 3 |
| NTNU | 468 215 | 26 |
| Universitetet i Bergen (UiB) | 479 261 | 18 |
| Universitetet i Oslo (UiO) | 484 661 | 36 |
| Universitetet i Tromsø (UiT) Norges arktiske universitet | 427 267 | 3 |
| Totalsum | 474 454 | 114 |

| 1434/36 Rådgiver | | |
|--|----------------|------------|
| Arbeidssted | Snittlønn | N |
| Folkehelseinstituttet | 479 640 | 5 |
| Forsvarets høyskole | 548 700 | 3 |
| Helsedirektoratet | 462 983 | 6 |
| Høgskolen i Bergen | 517 286 | 7 |
| Høgskolen i Buskerud | 502 567 | 3 |
| Høgskolen i Gjøvik | 475 500 | 5 |
| Høgskolen i Lillehammer | 487 900 | 3 |
| Høgskolen i Oslo og Akershus | 467 776 | 17 |
| Høgskolen i Vestfold | 506 433 | 3 |
| Høgskolen i Østfold | 518 775 | 4 |
| Mattilsynet | 485 033 | 3 |
| Miljødirektoratet | 491 467 | 3 |
| Nasjonalbiblioteket | 451 930 | 20 |
| Norges handelshøyskole (NHH) | 488 240 | 5 |
| Norsk lyd- og blindeskriftbibliotek | 455 833 | 3 |
| NTNU | 494 061 | 33 |
| Patentstyret | 507 260 | 5 |
| Riksantikvaren | 480 460 | 5 |
| Riksarkivet | 462 680 | 5 |
| Sametinget | 460 250 | 6 |
| Senter for internasjonalisering av utdanning (SIU) | 460 333 | 3 |
| Språkrådet | 497 840 | 5 |
| Statistisk sentralbyrå | 470 250 | 4 |
| Statped | 463 661 | 18 |
| Statsarkivet i Kongsberg | 440 300 | 3 |
| Statsarkivet i Oslo | 452 633 | 3 |
| Universitetet for miljø- og biovitenskap | 457 567 | 6 |
| Universitetet i Agder (UiA) | 467 885 | 27 |
| Universitetet i Bergen (UiB) | 476 075 | 12 |
| Universitetet i Nordland | 468 600 | 6 |
| Universitetet i Oslo (UiO) | 499 173 | 59 |
| Universitetet i Stavanger (UiS) | 484 983 | 12 |
| Universitetet i Tromsø (UiT) Norges arktiske universitet | 463 413 | 24 |
| Utdanningsdirektoratet | 488 400 | 4 |
| Totalsum | 480 374 | 392 |

| 1060/1218 Avdelingsdirektør | | |
|--|----------------|-----------|
| Arbeidssted | Snittlønn | N |
| Folkehelseinstituttet | 731 514 | 7 |
| Høgskolen i Oslo og Akershus | 786 300 | 3 |
| Kunnskapsdepartementet | 763 725 | 4 |
| Nasjonalt kunnskapssenter for helsetjenesten | 793 333 | 3 |
| NTNU | 801 167 | 3 |
| Universitetet i Agder (UiA) | 748 025 | 4 |
| Universitetet i Bergen (UiB) | 792 200 | 4 |
| Universitetet i Oslo (UiO) | 844 550 | 4 |
| Universitetet i Stavanger (UiS) | 792 025 | 4 |
| Totalsum | 755 184 | 68 |

| 1515 Spesialbibliotekar | | |
|-------------------------------------|----------------|------------|
| Arbeidssted | Snittlønn | N |
| Helsedirektoratet | 441 500 | 4 |
| Høgskolen i Nord-Trøndelag | 448 313 | 8 |
| Høgskolen i Oslo og Akershus | 458 813 | 8 |
| Høgskolen i Telemark | 440 643 | 7 |
| Høgskolen i Vestfold | 465 700 | 3 |
| Høgskolen Stord/ Haugesund | 465 500 | 4 |
| Høgskolen i Sogn og Fjordane | 453 750 | 4 |
| Høgskolen i Volda | 437 833 | 3 |
| Nasjonalbiblioteket | 469 360 | 5 |
| Norges idrettshøgskole | 444 800 | 4 |
| Norsk lyd- og blindeskriftbibliotek | 458 167 | 3 |
| NTNU | 435 433 | 12 |
| Universitetet i Bergen (UiB) | 430 567 | 6 |
| Universitetet i Nordland | 431 500 | 4 |
| Universitetet i Oslo (UiO) | 446 156 | 9 |
| Totalsum | 449 672 | 103 |

| 1211 Seksjonssjef | | |
|--|----------------|-----------|
| Arbeidssted | Snittlønn | N |
| Høgskolen i Oslo og Akershus | 633 000 | 4 |
| Norsk kulturråd | 597 733 | 3 |
| NTNU | 636 000 | 7 |
| Riksantikvaren | 626 000 | 3 |
| Statens strålevern | 662 400 | 3 |
| Universitetet for miljø- og biovitenskap | 647 633 | 3 |
| Universitetet i Oslo (UiO) | 634 967 | 15 |
| Universitetet i Tromsø (UiT) Norges arktiske universitet | 571 878 | 9 |
| Totalsum | 627 933 | 80 |

**Tabell 3.2: Snittlønn med spredningsmål
på tvers av institusjonene for utvalgte stillinger**

| 1008 Høgskolelektor | Percentiles | | | | | | | |
|------------------------------------|-------------|---------|---------|---------|---------|---------|---------|---------|
| | 5 | 10 | 25 | 50 | SNITT | 75 | 90 | 95 |
| Forsvarets høgskole | 548 700 | 548 700 | 548 700 | 563 750 | 563 750 | . | . | . |
| Høgskolen i Bergen | 406 640 | 419 780 | 508 700 | 538 700 | 523 196 | 558 600 | 570 960 | 578 800 |
| Høgskolen i Buskerud | 558 600 | 558 600 | 558 600 | 563 800 | 601 733 | 630 800 | . | . |
| Høgskolen i Gjøvik | 499 200 | 499 200 | 513 600 | 518 500 | 525 356 | 543 700 | . | . |
| Høgskolen i Harstad | 499 200 | 499 200 | 508 850 | 538 700 | 526 760 | 538 700 | . | . |
| Høgskolen i Hedmark | 465 300 | 469 350 | 508 700 | 528 700 | 523 779 | 541 200 | 563 800 | . |
| Høgskolen i Lillehammer | 457 700 | 457 700 | 482 225 | 508 700 | 510 375 | 541 150 | . | . |
| Høgskolen i Nord-Trøndelag | 473 400 | 484 460 | 538 700 | 558 600 | 547 309 | 558 600 | 576 840 | . |
| Høgskolen i Oslo og Akershus | 473 400 | 490 600 | 508 700 | 538 700 | 536 133 | 558 600 | 590 000 | 596 960 |
| Høgskolen i Sør-Trøndelag | 434 360 | 465 300 | 508 700 | 528 700 | 525 224 | 548 700 | 566 680 | 586 640 |
| Høgskolen i Telemark | 438 490 | 459 980 | 506 325 | 528 700 | 517 000 | 531 200 | 552 630 | 567 440 |
| Høgskolen i Vestfold | 490 600 | 508 700 | 528 700 | 548 700 | 545 832 | 569 000 | 569 000 | . |
| Høgskolen i Østfold | 442 700 | 461 120 | 518 500 | 528 700 | 527 920 | 558 600 | 562 760 | . |
| Høgskolen i Ålesund | 518 500 | 518 500 | 528 700 | 548 700 | 554 100 | 579 500 | . | . |
| Høgskolen Stord/ Haugesund | 465 300 | 465 300 | 490 725 | 533 600 | 528 183 | 563 650 | . | . |
| Høgskolen i Sogn og Fjordane | 401 400 | 418 250 | 459 650 | 499 650 | 495 721 | 528 700 | 577 350 | . |
| Høgskolen i Volda | 457 700 | 460 120 | 488 425 | 508 700 | 502 120 | 518 500 | 527 680 | . |
| Kunst- og designhøgskolen i Bergen | 435 100 | 435 100 | 435 100 | 471 900 | 471 900 | . | . | . |
| Kunsthøgskolen i Oslo | 508 700 | 508 700 | 508 700 | 533 650 | 533 650 | . | . | . |
| Politi høgskolen | 466 515 | 481 140 | 516 050 | 528 700 | 529 705 | 551 175 | 565 880 | 586 850 |
| Sjøkrigsskolen | 548 700 | 548 700 | 548 700 | 569 350 | 572 250 | 598 700 | . | . |

| 1009 Universitetslektor | Percentiles | | | | | | | |
|-------------------------|-------------|---------|---------|---------|---------|---------|---------|---------|
| | 5 | 10 | 25 | 50 | SNITT | 75 | 90 | 95 |
| Norges idrettshøgskole | 518 500 | 518 500 | 518 500 | 523 600 | 528 600 | 543 700 | . | . |
| NTNU | 435 100 | 442 500 | 449 900 | 477 950 | 486 207 | 516 200 | 548 700 | . |
| UiA | 453 950 | 481 900 | 506 325 | 528 700 | 525 038 | 548 700 | 573 900 | 578 800 |
| UiB | 414 500 | 415 160 | 426 200 | 486 250 | 519 090 | 508 700 | 948 170 | . |
| UiN | 518 500 | 518 500 | 521 050 | 533 700 | 531 150 | 538 700 | . | . |
| UiO | 411 100 | 453 020 | 490 600 | 518 500 | 515 752 | 548 700 | 574 880 | 597 040 |
| UiS | 421 100 | 463 660 | 492 750 | 518 500 | 516 769 | 546 200 | 558 600 | . |
| UiT | 427 900 | 451 740 | 486 250 | 518 500 | 516 048 | 548 700 | 564 840 | 578 780 |

| 1011 Førsteamanuensis | Percentiles | | | | | | | |
|------------------------------|-------------|---------|---------|---------|---------|---------|---------|---------|
| | 5 | 10 | 25 | 50 | SNITT | 75 | 90 | 95 |
| Forsvarets høgskole | 481 900 | 481 900 | 520 250 | 578 800 | 564 500 | 601 600 | . | . |
| Høgskolen i Bergen | 501 760 | 526 660 | 558 600 | 569 000 | 574 678 | 590 000 | 627 100 | 668 800 |
| Høgskolen i Buskerud | 569 000 | 569 000 | 601 600 | 627 100 | 623 443 | 649 800 | . | . |
| Høgskolen i Gjøvik | 538 700 | 540 700 | 569 000 | 578 800 | 581 918 | 616 000 | 624 880 | . |
| Høgskolen i Harstad | 538 700 | 538 700 | 541 200 | 558 600 | 556 213 | 566 400 | . | . |
| Høgskolen i Hedmark | 538 700 | 546 660 | 563 800 | 578 800 | 578 423 | 590 200 | 623 560 | . |
| Høgskolen i Lillehammer | 548 700 | 548 700 | 558 600 | 569 000 | 572 522 | 590 000 | . | . |
| Høgskolen i Nord-Trøndelag | 518 500 | 536 620 | 569 000 | 590 000 | 585 747 | 601 600 | 629 520 | . |
| Høgskolen i Oslo og Akershus | 520 700 | 528 700 | 538 700 | 569 000 | 573 667 | 590 000 | 635 980 | 638 200 |
| Høgskolen i Sør-Trøndelag | 518 500 | 527 680 | 538 700 | 558 600 | 560 250 | 578 800 | 603 040 | 622 105 |
| Høgskolen i Telemark | 473 400 | 482 420 | 538 700 | 548 700 | 546 527 | 569 000 | 587 760 | . |
| Høgskolen i Vestfold | 558 600 | 558 600 | 569 000 | 595 800 | 593 771 | 605 200 | 638 200 | . |
| Høgskolen i Østfold | 538 700 | 542 700 | 569 000 | 578 800 | 582 769 | 590 000 | 629 320 | . |
| Høgskolen i Sogn og Fjordane | 481 900 | 497 980 | 528 700 | 558 600 | 552 353 | 569 000 | 607 360 | . |
| Høgskolen i Volda | 499 200 | 499 200 | 536 200 | 558 600 | 561 450 | 581 600 | 609 410 | . |
| Kunsthøgskolen i Oslo | 518 500 | 518 500 | 528 700 | 558 600 | 569 786 | 578 800 | . | . |
| Nasjonalbiblioteket | 499 200 | 499 200 | 499 200 | 538 700 | 530 960 | 558 850 | . | . |
| Norges handelshøgskole (NHH) | 508 700 | 508 700 | 569 000 | 601 600 | 607 011 | 650 300 | . | . |
| Norges idrettshøgskole | 558 600 | 558 600 | 566 400 | 590 200 | 585 200 | 601 600 | . | . |
| Norges musikkhøgskole | 578 800 | 578 800 | 578 800 | 584 400 | 599 350 | 634 850 | . | . |
| Norges veterinærhøgskole | 528 700 | 528 700 | 538 700 | 569 000 | 565 880 | 590 000 | 594 640 | . |
| NTNU | 516 050 | 523 600 | 548 700 | 558 600 | 557 222 | 578 800 | 590 000 | 601 600 |

| | | | | | | | | |
|------------------|---------|---------|---------|---------|---------|---------|---------|---------|
| Politi høgskolen | 518 500 | 527 560 | 558 600 | 584 400 | 578 717 | 601 600 | 611 680 | . |
| Riksarkivet | 528 700 | 528 700 | 536 200 | 553 650 | 550 383 | 561 200 | . | . |
| UMB | 503 270 | 516 700 | 548 700 | 569 000 | 563 052 | 578 800 | 590 000 | 593 480 |
| UiA | 528 700 | 538 700 | 548 700 | 578 800 | 576 408 | 590 000 | 616 000 | 662 400 |
| UiB | 499 200 | 518 500 | 528 700 | 538 700 | 549 847 | 569 000 | 590 000 | 605 200 |
| UiN | 518 500 | 526 660 | 533 700 | 569 000 | 560 735 | 578 800 | 590 000 | . |
| UiO | 502 525 | 528 700 | 548 700 | 569 000 | 572 536 | 590 000 | 627 100 | 649 800 |
| UiS | 508 700 | 538 700 | 548 700 | 569 000 | 568 726 | 578 800 | 601 600 | 638 200 |
| UiT | 528 700 | 538 700 | 548 700 | 569 000 | 567 618 | 578 800 | 616 000 | 616 000 |

| 1198 Førstelektor | Percentiles | | | | | | | |
|------------------------------|-------------|---------|---------|---------|---------|---------|---------|---------|
| | 5 | 10 | 25 | 50 | SNITT | 75 | 90 | 95 |
| Høgskolen i Bergen | 548 700 | 548 700 | 548 700 | 578 800 | 572 918 | 590 000 | 599 280 | . |
| Høgskolen i Buskerud | 569 000 | 569 000 | 579 500 | 601 600 | 605 280 | 632 900 | . | . |
| Høgskolen i Harstad | 465 300 | 465 300 | 488 625 | 558 600 | 537 875 | 566 400 | . | . |
| Høgskolen i Hedmark | 528 700 | 528 700 | 536 200 | 569 000 | 564 300 | 584 500 | . | . |
| Høgskolen i Nord-Trøndelag | 569 000 | 569 000 | 569 000 | 578 800 | 584 000 | 601 600 | . | . |
| Høgskolen i Oslo og Akershus | 531 200 | 538 700 | 569 000 | 595 800 | 591 304 | 612 400 | 656 100 | 662 400 |
| Høgskolen i Sør-Trøndelag | 548 700 | 548 700 | 553 775 | 573 900 | 580 913 | 609 500 | . | . |
| Høgskolen i Telemark | 538 700 | 538 700 | 548 700 | 558 600 | 571 929 | 590 000 | . | . |
| Høgskolen i Vestfold | 548 700 | 548 700 | 563 800 | 590 000 | 587 878 | 603 000 | . | . |
| Høgskolen i Østfold | 518 500 | 522 580 | 563 800 | 569 000 | 575 569 | 595 800 | 630 520 | . |
| Høgskolen i Sogn og Fjordane | 538 700 | 538 700 | 553 850 | 578 800 | 573 300 | 590 000 | . | . |
| UiA | 528 700 | 542 700 | 569 000 | 573 900 | 575 275 | 587 200 | 604 460 | . |
| UiN | 538 700 | 538 700 | 546 200 | 548 700 | 553 917 | 559 025 | . | . |
| UiO | 473 400 | 473 400 | 490 600 | 538 700 | 531 157 | 569 000 | . | . |
| UiS | 518 500 | 518 500 | 558 600 | 569 000 | 573 014 | 590 000 | . | . |
| UiT | 499 200 | 516 900 | 548 700 | 569 000 | 576 120 | 578 800 | 666 760 | . |

| 1013 Professor | Percentiles | | | | | | | |
|------------------------------------|-------------|---------|---------|---------|---------|---------|---------|---------|
| | 5 | 10 | 25 | 50 | SNITT | 75 | 90 | 95 |
| Høgskolen i Bergen | 601 600 | 601 600 | 610 750 | 658 950 | 654 025 | 692 375 | . | . |
| Høgskolen i Buskerud | 719 100 | 719 100 | 719 100 | 753 150 | 749 300 | 770 075 | . | . |
| Høgskolen i Gjøvik | 662 400 | 662 400 | 688 050 | 696 600 | 713 283 | 741 425 | . | . |
| Høgskolen i Hedmark | 627 100 | 627 100 | 644 750 | 696 600 | 693 900 | 741 700 | . | . |
| Høgskolen i Lillehammer | 528 700 | 528 700 | 627 100 | 644 000 | 646 513 | 679 700 | . | . |
| Høgskolen i Oslo og Akershus | 575 520 | 607 360 | 638 200 | 679 700 | 699 322 | 764 500 | 821 300 | 829 900 |
| Høgskolen i Telemark | 601 600 | 603 040 | 616 000 | 632 650 | 656 870 | 687 925 | 764 500 | . |
| Høgskolen i Vestfold | 662 400 | 662 400 | 675 375 | 679 700 | 697 517 | 730 450 | . | . |
| Høgskolen i Østfold | 638 200 | 638 200 | 652 950 | 662 400 | 674 163 | 692 375 | . | . |
| Høgskolen i Volda | 638 200 | 638 200 | 646 900 | 662 400 | 663 180 | 679 700 | 694 910 | . |
| Kunst- og designhøgskolen i Bergen | 601 600 | 601 600 | 605 200 | 627 100 | 626 400 | 646 900 | . | . |
| Norges handelshøgskole (NHH) | 627 100 | 627 100 | 656 100 | 696 600 | 738 396 | 808 400 | 889 220 | 924 270 |
| Norges idrettshøgskole | 638 200 | 638 200 | 649 800 | 662 400 | 702 414 | 719 100 | . | . |
| Norges musikkhøgskole | 627 100 | 627 100 | 627 100 | 638 200 | 654 780 | 690 750 | . | . |
| Norges veterinærhøgskole | 538 700 | 538 700 | 625 700 | 662 400 | 686 111 | 764 500 | . | . |
| NTNU | 601 600 | 616 000 | 649 800 | 679 700 | 708 848 | 764 500 | 851 400 | 869 015 |
| UMB | 616 000 | 627 100 | 649 800 | 730 450 | 728 537 | 764 500 | 829 900 | 932 400 |
| UiA | 608 080 | 616 000 | 627 100 | 662 400 | 667 657 | 692 375 | 723 640 | 788 645 |
| UiB | 616 000 | 616 000 | 627 100 | 662 400 | 701 184 | 747 475 | 851 400 | 905 300 |
| UiN | 569 000 | 569 000 | 688 150 | 719 100 | 703 133 | 741 800 | . | . |
| UiO | 601 600 | 616 000 | 649 800 | 696 600 | 717 270 | 764 500 | 851 400 | 878 500 |
| UiS | 616 000 | 624 880 | 644 000 | 679 700 | 718 900 | 753 150 | 932 400 | . |
| UiT | 615 280 | 627 100 | 649 800 | 679 700 | 701 834 | 747 475 | 829 900 | 852 755 |

| 1017 Stipendiat | Percentiles | | | | | | | |
|------------------------------|-------------|---------|---------|---------|---------|---------|---------|----|
| | 5 | 10 | 25 | 50 | SNITT | 75 | 90 | 95 |
| Bioforsk | 427 900 | 427 900 | 429 700 | 435 100 | 433 300 | 435 100 | . | . |
| Folkehelseinstituttet | 427 900 | 427 900 | 435 100 | 442 700 | 445 144 | 453 800 | . | . |
| Høgskolen i Bergen | 421 100 | 421 100 | 421 100 | 435 100 | 437 278 | 442 500 | . | . |
| Høgskolen i Lillehammer | 421 100 | 421 100 | 422 800 | 431 500 | 429 800 | 435 100 | . | . |
| Høgskolen i Nord-Trøndelag | 473 400 | 473 400 | 479 850 | 503 950 | 512 575 | 553 925 | . | . |
| Høgskolen i Oslo og Akershus | 414 500 | 417 140 | 424 500 | 435 100 | 435 577 | 438 900 | 466 220 | . |

| | | | | | | | | |
|----------------------------|---------|---------|---------|---------|---------|---------|---------|---------|
| Høgskolen i Sør-Trøndelag | 401 400 | 401 400 | 406 200 | 414 450 | 462 583 | 513 200 | . | . |
| Høgskolen Stord/ Haugesund | 457 700 | 457 700 | 465 550 | 481 900 | 480 560 | 494 900 | . | . |
| Norges idrettshøgskole | 407 800 | 409 130 | 421 100 | 424 500 | 431 310 | 444 500 | 463 760 | . |
| Norges veterinærhøgskole | 421 100 | 421 100 | 421 100 | 431 500 | 436 140 | 435 100 | 501 340 | . |
| NOVA | 414 500 | 414 500 | 419 650 | 438 900 | 435 550 | 448 100 | . | . |
| NTNU | 417 470 | 421 100 | 421 100 | 435 100 | 433 704 | 435 100 | 450 680 | 469 755 |
| UMB | 372 500 | 393 500 | 421 100 | 435 100 | 428 300 | 437 000 | 446 300 | . |
| UiA | 407 800 | 407 800 | 411 125 | 421 100 | 417 775 | 421 100 | . | . |
| UiB | 407 800 | 414 500 | 421 100 | 421 100 | 423 433 | 427 900 | 435 100 | 435 100 |
| UiO | 411 225 | 417 800 | 421 100 | 435 100 | 432 361 | 435 100 | 449 900 | 457 700 |
| UiS | 377 800 | 377 800 | 421 100 | 421 100 | 422 511 | 435 100 | . | . |
| UiT | 421 100 | 421 100 | 435 100 | 442 700 | 441 262 | 449 900 | 449 900 | 463 760 |

| 1352 Postdoktor | Percentiles | | | | | | | |
|-----------------------|-------------|---------|---------|---------|---------|---------|---------|---------|
| | 5 | 10 | 25 | 50 | SNITT | 75 | 90 | 95 |
| Folkehelseinstituttet | 518 500 | 518 500 | 523 550 | 543 700 | 543 725 | 563 925 | . | . |
| NTNU | 473 400 | 473 400 | 473 400 | 481 900 | 484 318 | 499 200 | 499 200 | . |
| UMB | 473 400 | 473 400 | 482 000 | 499 200 | 504 120 | 528 700 | . | . |
| UiB | 473 400 | 473 400 | 481 900 | 490 600 | 492 794 | 499 200 | 515 560 | 522 070 |
| UiO | 473 400 | 481 900 | 490 600 | 499 200 | 504 090 | 518 500 | 528 700 | 539 200 |
| UiT | 362 200 | 406 050 | 479 775 | 503 950 | 497 050 | 528 700 | 558 850 | . |

| 1108 Forsker | Percentiles | | | | | | | |
|--|-------------|---------|---------|---------|---------|---------|---------|----|
| | 5 | 10 | 25 | 50 | SNITT | 75 | 90 | 95 |
| Bioforsk | 407 800 | 407 800 | 414 450 | 481 900 | 477 422 | 523 700 | . | . |
| Forsvarets høgskole | 435 100 | 435 100 | 435 100 | 478 450 | 493 817 | 538 300 | . | . |
| Meteorologisk institutt | 473 400 | 473 400 | 477 700 | 504 550 | 502 800 | 526 150 | . | . |
| Nasjonalt kunnskapssenter for helsetjenester | 435 100 | 435 100 | 471 900 | 528 700 | 509 980 | 538 700 | . | . |
| Norges geologiske undersøkelse (NGU) | 421 100 | 421 100 | 435 100 | 465 300 | 472 229 | 508 700 | . | . |
| NTNU | 421 100 | 421 100 | 444 675 | 509 650 | 496 875 | 538 700 | . | . |
| UiB | 465 300 | 465 300 | 469 350 | 499 200 | 497 020 | 523 600 | . | . |
| UiO | 449 900 | 451 460 | 465 300 | 490 600 | 485 873 | 508 700 | 516 540 | . |
| UiT | 465 300 | 465 300 | 487 000 | 518 500 | 521 940 | 558 600 | . | . |
| Veterinærinstituttet | 449 900 | 449 900 | 482 000 | 528 700 | 523 222 | 548 700 | . | . |

| 1109 Forsker | Percentiles | | | | | | | |
|--|-------------|---------|---------|---------|---------|---------|---------|---------|
| | 5 | 10 | 25 | 50 | SNITT | 75 | 90 | 95 |
| Bioforsk | 487 120 | 499 200 | 518 500 | 538 700 | 549 500 | 569 000 | 627 100 | 648 140 |
| Folkehelseinstituttet | 499 200 | 504 900 | 538 700 | 590 000 | 579 587 | 627 100 | 647 880 | . |
| Forsvarets forskningsinstitutt | 481 900 | 481 900 | 495 300 | 518 500 | 517 300 | 538 700 | . | . |
| Havforskningsinstituttet | 499 200 | 505 850 | 518 500 | 533 700 | 533 056 | 548 700 | 558 600 | . |
| Meteorologisk institutt | 499 200 | 502 050 | 521 050 | 538 700 | 545 600 | 573 750 | 590 000 | . |
| NIFES | 490 600 | 494 040 | 499 200 | 538 700 | 537 523 | 568 700 | 585 520 | . |
| Nasjonalt kunnskapssenter for helsetjenester | 578 800 | 578 800 | 584 400 | 627 100 | 622 760 | 658 950 | . | . |
| Norges geologiske undersøkelse (NGU) | 473 400 | 487 160 | 528 700 | 558 600 | 556 535 | 585 300 | 627 100 | . |
| Norges veterinærhøgskole | 490 600 | 490 600 | 497 575 | 523 600 | 519 125 | 536 200 | . | . |
| Norsk institutt for skog og landskap | 490 600 | 490 600 | 508 700 | 528 700 | 538 427 | 569 000 | 583 280 | . |
| Norsk polarinstitutt | 414 500 | 414 500 | 511 150 | 523 600 | 518 100 | 553 625 | . | . |
| NOVA | 481 900 | 508 620 | 558 600 | 569 000 | 564 785 | 584 400 | 596 960 | . |
| NTNU | 499 200 | 499 200 | 511 150 | 528 700 | 538 564 | 556 125 | 591 160 | 628 110 |
| SIRUS | 538 700 | 538 700 | 538 700 | 553 850 | 555 483 | 571 450 | . | . |
| Statens legemiddelverk | 548 700 | 548 700 | 558 600 | 569 000 | 573 671 | 590 000 | . | . |
| Statens strålevern | 548 700 | 548 700 | 553 650 | 578 800 | 568 740 | 578 800 | . | . |
| UMB | 490 600 | 493 180 | 504 025 | 523 600 | 528 108 | 546 200 | 569 000 | . |
| UiB | 421 100 | 421 100 | 488 425 | 499 200 | 501 714 | 538 700 | 558 850 | . |
| UiO | 473 400 | 473 400 | 499 200 | 533 700 | 543 531 | 569 000 | 603 000 | 670 950 |
| UiT | 473 400 | 473 400 | 494 900 | 518 500 | 522 468 | 553 650 | 572 920 | 586 640 |
| Veterinærinstituttet | 473 400 | 490 600 | 528 700 | 548 700 | 545 084 | 569 000 | 590 000 | . |

| 1110 Forsker | Percentiles | | | | | | | |
|--|-------------|---------|---------|---------|---------|---------|---------|---------|
| | 5 | 10 | 25 | 50 | SNITT | 75 | 90 | 95 |
| Bioforsk | 548 700 | 548 700 | 559 025 | 590 000 | 582 575 | 598 700 | . | . |
| Folkehelseinstituttet | 538 700 | 564 350 | 590 000 | 627 100 | 642 786 | 676 575 | 774 500 | . |
| Forsvarets forskningsinstitutt | 574 390 | 578 800 | 578 800 | 601 600 | 604 400 | 627 100 | 627 100 | 664 480 |
| Havforskningsinstituttet | 528 700 | 528 700 | 538 700 | 548 700 | 559 206 | 582 150 | 616 060 | . |
| Meteorologisk institutt | 538 700 | 538 700 | 543 700 | 558 600 | 570 100 | 590 200 | . | . |
| Nasjonalt kunnskapssenter for helsetjenester | 548 700 | 548 700 | 568 300 | 627 100 | 624 875 | 679 225 | . | . |
| UMB | 548 700 | 548 700 | 551 175 | 558 600 | 607 600 | 713 025 | . | . |
| UiO | 558 600 | 558 600 | 558 600 | 580 100 | 586 475 | 620 725 | . | . |
| Veterinærinstituttet | 569 000 | 570 960 | 578 800 | 578 800 | 587 464 | 601 600 | 622 000 | . |

| 1183 Forsker | Percentiles | | | | | | | |
|--------------------------------------|-------------|---------|---------|---------|---------|---------|---------|---------|
| | 5 | 10 | 25 | 50 | SNITT | 75 | 90 | 95 |
| Bioforsk | 578 800 | 578 800 | 590 000 | 621 550 | 619 625 | 635 425 | 682 560 | . |
| Folkehelseinstituttet | 560 800 | 627 100 | 641 100 | 662 400 | 676 429 | 696 600 | 775 100 | 824 525 |
| Forsvarets forskningsinstitutt | 696 600 | 696 600 | 696 600 | 696 600 | 736 293 | 829 900 | 829 900 | 829 900 |
| Havforskningsinstituttet | 601 600 | 601 600 | 627 100 | 638 200 | 655 438 | 662 400 | 741 800 | 867 600 |
| Meteorologisk institutt | 578 800 | 578 800 | 581 600 | 595 800 | 593 000 | 601 600 | . | . |
| NIFES | 590 000 | 590 000 | 595 800 | 616 000 | 622 880 | 653 400 | . | . |
| Norges geologiske undersøkelse (NGU) | 578 800 | 581 040 | 590 000 | 616 000 | 623 955 | 649 800 | 707 760 | . |
| Norsk institutt for skog og landskap | 578 800 | 578 800 | 578 800 | 595 800 | 612 970 | 641 100 | 691 920 | . |
| NOVA | 638 200 | 638 200 | 644 250 | 662 400 | 665 600 | 675 375 | . | . |
| SIRUS | 638 200 | 638 200 | 638 200 | 638 200 | 685 680 | 756 900 | . | . |
| UiB | 481 900 | 481 900 | 491 050 | 554 250 | 563 200 | 644 300 | . | . |
| UiO | 638 200 | 638 200 | 638 200 | 649 800 | 680 229 | 719 100 | . | . |
| Veterinærinstituttet | 601 600 | 601 600 | 620 725 | 644 000 | 655 230 | 676 575 | 759 960 | . |

| 1111 Forskningsjef | Percentiles | | | | | | | |
|--------------------------|-------------|---------|---------|---------|---------|---------|----|----|
| | 5 | 10 | 25 | 50 | SNITT | 75 | 90 | 95 |
| Bioforsk | 627 100 | 627 100 | 627 100 | 649 800 | 650 080 | 673 200 | . | . |
| Havforskningsinstituttet | 538 700 | 538 700 | 649 800 | 719 100 | 689 914 | 719 100 | . | . |

| 1077 Hovedbibliotekar | Percentiles | | | | | | | |
|-----------------------|-------------|---------|---------|---------|---------|---------|---------|---------|
| | 5 | 10 | 25 | 50 | SNITT | 75 | 90 | 95 |
| Nasjonalbiblioteket | 435 100 | 435 100 | 442 500 | 465 300 | 464 489 | 486 250 | . | . |
| NTNU | 449 900 | 449 900 | 449 900 | 465 300 | 462 967 | 473 400 | . | . |
| UiB | 481 900 | 481 900 | 484 075 | 494 900 | 505 100 | 536 325 | . | . |
| UiO | 449 900 | 451 440 | 469 450 | 508 700 | 506 175 | 536 200 | 558 600 | 568 480 |

| 1199 Universitetsbibliotekar | Percentiles | | | | | | | |
|------------------------------|-------------|---------|---------|---------|---------|---------|----|----|
| | 5 | 10 | 25 | 50 | SNITT | 75 | 90 | 95 |
| NTNU | 442 700 | 442 700 | 478 625 | 518 500 | 502 917 | 521 050 | . | . |
| UiA | 465 300 | 465 300 | 476 150 | 508 700 | 500 300 | 516 050 | . | . |
| UiB | 442 700 | 442 700 | 450 200 | 490 600 | 498 360 | 550 400 | . | . |
| UiO | 465 300 | 465 300 | 476 150 | 528 700 | 520 325 | 556 125 | . | . |

| 1200 Førstebibliotekar | Percentiles | | | | | | | |
|------------------------|-------------|---------|---------|---------|---------|---------|----|----|
| | 5 | 10 | 25 | 50 | SNITT | 75 | 90 | 95 |
| NTNU | 499 200 | 499 200 | 536 325 | 558 600 | 550 517 | 569 000 | . | . |
| UiO | 508 700 | 508 700 | 516 050 | 564 350 | 564 017 | 602 050 | . | . |

| 1410 Bibliotekar | Percentiles | | | | | | | |
|------------------------------|-------------|---------|---------|---------|---------|---------|---------|----|
| | 5 | 10 | 25 | 50 | SNITT | 75 | 90 | 95 |
| Høgskolen i Oslo og Akershus | 367 000 | 367 000 | 375 300 | 389 200 | 398 520 | 426 400 | . | . |
| Nasjonalbiblioteket | 372 500 | 376 740 | 401 400 | 421 100 | 413 953 | 428 100 | 444 140 | . |

| 1515 Spesialbibliotekar | Percentiles | | | | | | | |
|------------------------------|-------------|---------|---------|---------|---------|---------|----|----|
| | 5 | 10 | 25 | 50 | SNITT | 75 | 90 | 95 |
| Helsedirektoratet | 421 100 | 421 100 | 422 800 | 431 500 | 441 500 | 470 200 | . | . |
| Høgskolen i Nord-Trøndelag | 407 800 | 407 800 | 429 700 | 442 700 | 448 313 | 469 475 | . | . |
| Høgskolen i Oslo og Akershus | 421 100 | 421 100 | 426 500 | 465 550 | 458 813 | 479 775 | . | . |
| Høgskolen i Telemark | 421 100 | 421 100 | 442 700 | 442 700 | 440 643 | 442 700 | . | . |
| Høgskolen Stord/Haugesund | 449 900 | 449 900 | 453 750 | 469 350 | 465 500 | 473 400 | . | . |

| | | | | | | | | |
|------------------------------|---------|---------|---------|---------|---------|---------|---------|---|
| Høgskulen i Sogn og Fjordane | 449 900 | 449 900 | 449 900 | 449 900 | 453 750 | 461 450 | . | . |
| Nasjonalbiblioteket | 421 100 | 421 100 | 424 500 | 449 900 | 469 360 | 523 950 | . | . |
| Norges idrettshøgskole | 421 100 | 421 100 | 424 600 | 446 400 | 444 800 | 463 400 | . | . |
| NTNU | 407 800 | 407 800 | 407 800 | 438 900 | 435 433 | 457 700 | 463 020 | . |
| UiB | 421 100 | 421 100 | 421 100 | 427 900 | 430 567 | 442 700 | . | . |
| UiN | 427 900 | 427 900 | 427 900 | 431 500 | 431 500 | 435 100 | . | . |
| UiO | 421 100 | 421 100 | 431 500 | 449 900 | 446 156 | 457 700 | . | . |

| 1113 Prosjektleder | Percentiles | | | | | | | |
|--------------------|-------------|---------|---------|---------|---------|---------|----|----|
| | 5 | 10 | 25 | 50 | SNITT | 75 | 90 | 95 |
| NTNU | 481 900 | 481 900 | 496 100 | 570 150 | 565 100 | 629 050 | . | . |
| UiA | 465 300 | 465 300 | 467 325 | 495 950 | 496 475 | 526 150 | . | . |

| 1363 Seniorkonsulent | Percentiles | | | | | | | |
|----------------------|-------------|---------|---------|---------|---------|---------|---------|---------|
| | 5 | 10 | 25 | 50 | SNITT | 75 | 90 | 95 |
| Høgskolen i Bergen | 435 100 | 435 100 | 453 750 | 473 400 | 470 038 | 486 300 | . | . |
| Høgskolen i Østfold | 435 100 | 435 100 | 438 800 | 457 600 | 460 225 | 484 275 | . | . |
| NTNU | 435 100 | 440 420 | 455 750 | 465 300 | 468 215 | 481 900 | 498 970 | 525 130 |
| UiB | 427 900 | 434 380 | 448 100 | 465 300 | 479 261 | 501 575 | 542 710 | . |
| UiO | 448 820 | 455 360 | 467 325 | 481 900 | 484 661 | 499 200 | 518 500 | 530 200 |

| 1364 Seniorrådgiver | Percentiles | | | | | | | |
|---|-------------|---------|---------|---------|---------|---------|---------|---------|
| | 5 | 10 | 25 | 50 | SNITT | 75 | 90 | 95 |
| Bioforsk | 601 600 | 601 600 | 610 750 | 650 300 | 645 475 | 675 375 | . | . |
| Folkehelseinstituttet | 490 600 | 499 200 | 538 700 | 590 000 | 593 045 | 632 650 | 719 100 | 730 450 |
| Helsedirektoratet | 529 200 | 538 700 | 541 200 | 579 500 | 584 050 | 616 000 | 647 530 | 715 635 |
| Høgskolen i Oslo og Akershus | 481 900 | 488 860 | 504 550 | 558 600 | 561 406 | 578 800 | 651 560 | . |
| Kunnskapsdepartementet | 548 700 | 548 700 | 548 700 | 575 150 | 581 525 | 620 725 | . | . |
| Meteorologisk institutt | 518 500 | 518 500 | 533 650 | 558 850 | 573 150 | 616 800 | . | . |
| Nasjonalbiblioteket | 499 200 | 499 200 | 508 700 | 518 500 | 516 936 | 528 700 | 536 700 | . |
| Nasjonalt kunnskapscenter for helsetjenesten | 490 600 | 490 600 | 533 700 | 579 500 | 599 588 | 634 850 | . | . |
| Norsk institutt for skog og landskap | 518 500 | 518 500 | 518 500 | 533 600 | 536 075 | 556 125 | . | . |
| NTNU | 501 100 | 508 700 | 528 700 | 569 000 | 590 661 | 649 800 | 703 340 | 790 540 |
| Patentstyret | 558 600 | 558 600 | 569 000 | 569 000 | 578 171 | 590 000 | . | . |
| Riksantikvaren | 490 600 | 490 600 | 499 200 | 508 700 | 527 030 | 538 700 | 558 600 | 705 160 |
| Riksarkivet | 499 200 | 499 200 | 518 950 | 590 000 | 594 000 | 671 050 | . | . |
| SIU | 499 200 | 499 200 | 499 200 | 528 700 | 525 533 | 548 700 | . | . |
| STAMI | 499 200 | 499 200 | 504 025 | 518 500 | 518 725 | 533 650 | . | . |
| Statens legemiddelverk | 558 600 | 558 600 | 558 600 | 590 000 | 590 945 | 616 000 | 657 560 | . |
| Statens strålevern | 490 600 | 490 600 | 531 200 | 543 700 | 542 750 | 566 400 | . | . |
| SSB | 499 200 | 499 200 | 499 200 | 508 700 | 533 220 | 579 500 | . | . |
| Statped | 490 600 | 499 200 | 508 700 | 528 700 | 531 879 | 543 700 | 554 640 | 614 030 |
| UMB | 490 600 | 497 840 | 523 600 | 548 700 | 560 985 | 602 950 | 640 720 | . |
| UiA | 490 600 | 495 760 | 508 700 | 518 500 | 525 647 | 538 700 | 575 800 | . |
| UiB | 528 700 | 528 700 | 551 125 | 563 800 | 585 917 | 644 250 | . | . |
| UiO | 517 535 | 518 500 | 538 700 | 569 000 | 574 611 | 601 600 | 638 200 | 664 110 |
| UiS | 528 700 | 528 700 | 548 700 | 558 600 | 631 943 | 696 600 | . | . |
| UiT | 499 200 | 502 050 | 508 700 | 523 600 | 541 342 | 563 925 | 646 490 | . |
| Utdanningsdirektoratet | 528 700 | 528 700 | 528 700 | 573 900 | 587 810 | 607 975 | 770 830 | . |

| 1408 Førstekonsulent | Percentiles | | | | | | | |
|------------------------------|-------------|---------|---------|---------|---------|---------|---------|---------|
| | 5 | 10 | 25 | 50 | SNITT | 75 | 90 | 95 |
| Høgskolen i Oslo og Akershus | 407 800 | 407 800 | 407 800 | 421 100 | 425 860 | 446 300 | . | . |
| Høgskolen i Sør-Trøndelag | 372 500 | 372 500 | 394 175 | 417 800 | 408 617 | 421 100 | . | . |
| Høgskolen i Østfold | 435 100 | 435 100 | 437 000 | 450 200 | 454 350 | 475 850 | . | . |
| NTNU | 401 400 | 406 640 | 421 100 | 435 100 | 433 570 | 442 700 | 457 700 | 463 780 |
| Statped | 401 400 | 401 400 | 403 000 | 414 450 | 416 350 | 431 600 | . | . |
| UiA | 395 100 | 400 770 | 407 800 | 427 900 | 428 806 | 442 700 | 459 270 | . |
| UiB | 401 400 | 401 400 | 401 400 | 421 100 | 422 323 | 435 100 | 456 260 | . |
| UiO | 407 800 | 409 130 | 427 900 | 435 100 | 438 600 | 442 700 | 465 300 | 481 070 |
| UiT | 421 100 | 421 100 | 421 100 | 435 300 | 438 033 | 457 700 | . | . |

| 1434 Rådgiver | Percentiles | | | | | | | |
|------------------------------|-------------|---------|---------|---------|---------|---------|---------|---------|
| | 5 | 10 | 25 | 50 | SNITT | 75 | 90 | 95 |
| Folkehelseinstituttet | 435 100 | 435 100 | 458 500 | 481 900 | 479 640 | 499 650 | . | . |
| Helsedirektoratet | 401 400 | 401 400 | 433 350 | 465 300 | 457 460 | 477 650 | . | . |
| Høgskolen i Bergen | 499 200 | 499 200 | 508 700 | 518 500 | 517 286 | 528 700 | . | . |
| Høgskolen i Gjøvik | 457 700 | 457 700 | 461 500 | 473 400 | 475 500 | 490 550 | . | . |
| Høgskolen i Oslo og Akershus | 435 100 | 441 180 | 449 900 | 457 700 | 467 776 | 482 000 | 528 700 | . |
| Høgskolen i Østfold | 499 200 | 499 200 | 501 575 | 513 600 | 518 775 | 541 150 | . | . |
| Nasjonalbiblioteket | 379 635 | 415 840 | 435 100 | 457 700 | 451 930 | 471 375 | 481 900 | 481 900 |
| Norges handelshøyskole (NHH) | 465 300 | 465 300 | 469 350 | 481 900 | 488 240 | 510 300 | . | . |
| NTNU | 436 220 | 445 580 | 453 800 | 490 600 | 494 061 | 518 500 | 560 880 | 575 300 |
| Patentstyret | 481 900 | 481 900 | 495 300 | 508 700 | 507 260 | 518 500 | . | . |
| Riksantikvaren | 465 300 | 465 300 | 469 450 | 486 250 | 484 250 | 497 050 | . | . |
| Riksarkivet | 442 700 | 442 700 | 450 200 | 457 700 | 462 680 | 477 650 | . | . |
| Sametinget | 449 900 | 449 900 | 449 900 | 461 500 | 460 250 | 467 325 | . | . |
| Språkrådet | 490 600 | 490 600 | 490 600 | 490 600 | 497 840 | 508 700 | . | . |
| SSB | 435 100 | 435 100 | 444 675 | 477 650 | 470 250 | 488 425 | . | . |
| Statped | 427 900 | 434 380 | 446 200 | 461 500 | 463 661 | 465 300 | 512 700 | . |
| UMB | 421 100 | 421 100 | 437 300 | 453 800 | 457 567 | 476 150 | . | . |
| UiA | 413 120 | 432 300 | 457 700 | 473 400 | 467 885 | 490 600 | 492 320 | 499 200 |
| UiB | 435 100 | 437 380 | 459 600 | 473 400 | 476 075 | 494 875 | 518 500 | . |
| UiN | 442 700 | 442 700 | 453 950 | 469 350 | 468 600 | 484 075 | . | . |
| UiO | 435 100 | 449 900 | 481 900 | 499 200 | 499 173 | 528 700 | 548 700 | 558 600 |
| UiS | 449 900 | 452 240 | 459 600 | 477 650 | 484 983 | 490 600 | 548 700 | . |
| UiT | 390 325 | 431 500 | 449 900 | 461 500 | 463 413 | 481 900 | 490 600 | 534 175 |
| Utdanningsdirektoratet | 457 700 | 457 700 | 459 600 | 473 600 | 488 400 | 532 000 | . | . |

| 1087 Overingeniør | Percentiles | | | | | | | |
|-------------------|-------------|---------|---------|---------|---------|---------|---------|---------|
| | 5 | 10 | 25 | 50 | SNITT | 75 | 90 | 95 |
| NTNU | 435 100 | 435 100 | 440 800 | 490 550 | 484 383 | 516 200 | . | . |
| Oljedirektoratet | 473 400 | 473 400 | 482 000 | 499 200 | 496 180 | 508 850 | . | . |
| UiB | 435 100 | 435 100 | 435 100 | 457 700 | 466 886 | 499 200 | . | . |
| UiO | 435 100 | 439 540 | 449 900 | 481 900 | 484 300 | 499 200 | 532 640 | 613 840 |
| UiT | 435 100 | 435 100 | 442 500 | 457 700 | 456 280 | 469 350 | . | . |

| 1181 Senioringeniør | Percentiles | | | | | | | |
|-----------------------|-------------|---------|---------|---------|---------|---------|---------|---------|
| | 5 | 10 | 25 | 50 | SNITT | 75 | 90 | 95 |
| Folkehelseinstituttet | 457 700 | 461 850 | 521 325 | 538 700 | 541 790 | 553 775 | 641 720 | . |
| Statens kartverk | 499 200 | 499 200 | 499 200 | 548 700 | 548 533 | 592 500 | . | . |
| UiB | 465 300 | 465 300 | 467 325 | 482 000 | 482 125 | 497 050 | . | . |
| UiO | 488 425 | 499 200 | 508 700 | 528 700 | 545 353 | 563 650 | 644 750 | 676 575 |
| UiT | 473 400 | 473 400 | 473 400 | 486 300 | 496 175 | 528 825 | . | . |

| 1054 Kontorsjef | Percentiles | | | | | | | |
|-----------------|-------------|---------|---------|---------|---------|---------|---------|----|
| | 5 | 10 | 25 | 50 | SNITT | 75 | 90 | 95 |
| NTNU | 518 500 | 518 500 | 533 650 | 578 800 | 573 043 | 601 600 | 619 900 | . |
| UiO | 558 600 | 558 600 | 584 500 | 601 600 | 608 550 | 638 200 | . | . |
| UiS | 538 700 | 538 700 | 541 200 | 569 350 | 576 125 | 617 825 | . | . |
| UiT | 499 200 | 499 200 | 503 950 | 528 700 | 530 760 | 558 600 | . | . |

| 1059/1217 Underdirektør | Percentiles | | | | | | | |
|-------------------------|-------------|---------|---------|---------|---------|---------|----|----|
| | 5 | 10 | 25 | 50 | SNITT | 75 | 90 | 95 |
| Meteorologisk institutt | 649 800 | 649 800 | 649 800 | 649 800 | 673 071 | 696 600 | . | . |
| Riksarkivet | 616 000 | 616 000 | 621 550 | 638 200 | 635 550 | 646 900 | . | . |
| UiA | 558 600 | 558 600 | 558 600 | 568 700 | 568 700 | 578 800 | . | . |
| UiO | 627 100 | 627 100 | 629 875 | 650 300 | 689 400 | 788 025 | . | . |

| 1060/1218 Avdelingsdirektør | Percentiles | | | | | | | |
|-----------------------------|-------------|---------|---------|---------|---------|---------|----|----|
| | 5 | 10 | 25 | 50 | SNITT | 75 | 90 | 95 |
| Folkehelseinstituttet | 627 100 | 627 100 | 719 100 | 719 100 | 731 514 | 764 500 | . | . |
| Kunnskapsdepartementet | 719 100 | 719 100 | 719 100 | 752 950 | 763 725 | 819 125 | . | . |
| UiA | 638 200 | 638 200 | 648 575 | 710 750 | 748 025 | 884 750 | . | . |
| UiB | 786 800 | 786 800 | 786 800 | 786 800 | 792 200 | 803 000 | . | . |
| UiO | 764 500 | 764 500 | 780 850 | 854 200 | 844 550 | 898 600 | . | . |
| UiS | 764 500 | 764 500 | 770 075 | 797 600 | 792 025 | 808 400 | . | . |

| 1211 Seksjonssjef | Percentiles | | | | | | | |
|------------------------------|-------------|---------|---------|---------|---------|---------|---------|----|
| | 5 | 10 | 25 | 50 | SNITT | 75 | 90 | 95 |
| Høgskolen i Oslo og Akershus | 569 000 | 569 000 | 586 300 | 650 300 | 633 000 | 662 400 | . | . |
| NTNU | 569 000 | 569 000 | 601 600 | 649 800 | 636 000 | 662 400 | . | . |
| UiO | 481 900 | 521 980 | 590 000 | 601 600 | 634 967 | 679 700 | 799 260 | . |
| UiT | 528 700 | 528 700 | 543 700 | 558 600 | 571 878 | 597 400 | . | . |

| 1475 Instituttleder (tilsatt) | Percentiles | | | | | | | |
|-------------------------------|-------------|---------|---------|---------|---------|---------|----|----|
| | 5 | 10 | 25 | 50 | SNITT | 75 | 90 | 95 |
| Høgskolen i Oslo og Akershus | 786 800 | 786 800 | 786 800 | 797 600 | 797 600 | 808 400 | . | . |
| NTNU | 662 400 | 662 400 | 688 050 | 719 100 | 713 467 | 741 800 | . | . |
| UiA | 627 100 | 627 100 | 632 775 | 664 750 | 659 075 | 679 700 | . | . |
| UiB | 578 800 | 578 800 | 770 075 | 786 800 | 819 975 | 941 675 | . | . |
| UiO | 741 800 | 741 800 | 775 550 | 829 900 | 835 883 | 871 675 | . | . |
| UiT | 616 000 | 616 000 | 652 950 | 765 550 | 761 813 | 871 725 | . | . |

Tabell 4: Snittlønn etter utdanningsbakgrunn og -nivå

| Fagområde/Utdanningsbakgrunn | Utdanning | Snittlønn | N | Std.Av. |
|--|---------------|----------------|--------------|----------------|
| Biblioteksfag | Doktorgrad | 580 138 | 8 | 78 736 |
| | Høyere grad | 497 958 | 33 | 73 966 |
| | Lavere grad | 478 560 | 220 | 66 151 |
| | Totalt | 484 126 | 261 | 69 716 |
| Helse-, idretts- og sosialfag | Doktorgrad | 608 307 | 161 | 89 155 |
| | Høyere grad | 515 393 | 191 | 63 973 |
| | Lavere grad | 491 533 | 24 | 56 378 |
| | Totalt | 553 655 | 376 | 89 078 |
| Humaniora og estetiske fag | Doktorgrad | 601 408 | 485 | 96 389 |
| | Høyere grad | 518 188 | 734 | 86 240 |
| | Lavere grad | 508 293 | 97 | 84 587 |
| | Totalt | 548 128 | 1 316 | 98 752 |
| Ingeniørfag og teknologi | Doktorgrad | 652 919 | 91 | 111 272 |
| | Høyere grad | 551 736 | 101 | 82 560 |
| | Lavere grad | 541 886 | 36 | 105 167 |
| | Totalt | 590 565 | 228 | 110 554 |
| Landbruk/veterinærmedisin | Doktorgrad | 597 462 | 154 | 76 699 |
| | Høyere grad | 507 350 | 38 | 81 560 |
| | Totalt | 579 628 | 192 | 85 421 |
| Lærerutdanning/pedagogikk | Doktorgrad | 616 905 | 119 | 90 605 |
| | Høyere grad | 533 122 | 255 | 71 677 |
| | Lavere grad | 507 194 | 33 | 75 104 |
| | Totalt | 555 517 | 407 | 87 488 |
| Matematikk/naturvitenskap | Doktorgrad | 612 740 | 926 | 105 712 |
| | Høyere grad | 538 201 | 471 | 102 901 |
| | Lavere grad | 544 405 | 21 | 97 416 |
| | Totalt | 586 969 | 1 418 | 110 419 |
| Medisin, odontologi, farmasi og ernæringsfysiologi | Doktorgrad | 641 899 | 189 | 129 465 |
| | Høyere grad | 531 113 | 60 | 89 007 |
| | Lavere grad | 510 480 | 5 | 37 668 |
| | Totalt | 613 143 | 254 | 129 409 |
| Samfunnsfag og juridiske fag | Doktorgrad | 624 578 | 428 | 109 947 |
| | Høyere grad | 521 794 | 465 | 88 829 |
| | Lavere grad | 531 158 | 59 | 117 635 |
| | Totalt | 568 584 | 952 | 112 650 |
| Økonomi og merkantile fag | Doktorgrad | 664 747 | 85 | 110 356 |
| | Høyere grad | 562 284 | 92 | 104 211 |
| | Lavere grad | 527 592 | 76 | 97 131 |
| | Totalt | 586 287 | 253 | 118 806 |
| Totalt | | 566 658 | 5 657 | 107 382 |

Høyere grad = hovedfag, mastergrad, magistergrad, og lignende

Lavere grad = cand. mag, bachelor, høyskolekandidat, og lignende

Tabell 5: Snittlønn etter stilling og utdanningsbakgrunn

| Stillingkategori | Biblioteks- fag | | Helse-, idretts- og sosialfag | | Humaniora og estetiske fag | | Ingeniørfag og teknologi | | Landbruk/ vet. medisin | | Lærerutdanning/ pedagogikk | | Mat.Nat | | Medisin, odontologi, ernæring og farmasi | | Samfunnfag og juridiske fag | | Økonomi og merkantile fag | | Totalt | |
|--|--------------------|------------|-------------------------------------|------------|-------------------------------|--------------|-----------------------------|------------|---------------------------|------------|-------------------------------|------------|----------------|--------------|---|------------|-----------------------------------|------------|---------------------------------|------------|----------------|--------------|
| | Snittlønn | N | Snittlønn | N | Snittlønn | N | Snittlønn | N | Snittlønn | N | Snittlønn | N | Snittlønn | N | Snittlønn | N | Snittlønn | N | Snittlønn | N | Snittlønn | N |
| 1007 Høgskolelærer | | | 499 700 | 6 | | | | | | | 474 150 | 2 | | | | | | | | 497 064 | 11 | |
| 1008 Høgskolelektor | 520 267 | 3 | 523 347 | 64 | 527 939 | 69 | 546 057 | 21 | | | 532 563 | 67 | 533 158 | 31 | 562 140 | 5 | 522 868 | 44 | 552 720 | 10 | 530 357 | 315 |
| 1009 Universitetslektor | | | 519 348 | 27 | 495 848 | 61 | 539 300 | 6 | | | 515 508 | 25 | 514 086 | 7 | 549 238 | 8 | 575 340 | 10 | 543 650 | 2 | 514 961 | 147 |
| 1010 Amanuensis | | | | | 513 265 | 20 | | | | | | | 592 114 | 7 | | | 537 867 | 9 | 519 650 | 2 | 534 270 | 40 |
| 1011 Førsteamanuensis | 543 700 | 2 | 571 354 | 72 | 558 296 | 219 | 582 911 | 27 | 575 424 | 21 | 574 448 | 63 | 566 518 | 171 | 579 579 | 34 | 569 895 | 144 | 591 292 | 36 | 568 360 | 789 |
| 1013 Professor | 649 100 | 2 | 701 044 | 39 | 674 458 | 202 | 738 913 | 32 | 718 032 | 22 | 703 141 | 37 | 709 546 | 270 | 737 950 | 58 | 717 174 | 130 | 743 249 | 41 | 706 389 | 833 |
| 1017 Stipendiat | | | 439 789 | 38 | 433 072 | 83 | 431 200 | 7 | 437 540 | 10 | 452 826 | 31 | 429 985 | 68 | 436 743 | 21 | 431 961 | 83 | 420 167 | 6 | 434 835 | 348 |
| 1018/1019/1020 Vitenskapelig assistent | | | 387 400 | 2 | 476 025 | 4 | | | | | | | 407 950 | 2 | | | | | | | 431 040 | 10 |
| 1054 Kontorsjef | | | 585 300 | 2 | 575 200 | 6 | | | | | 558 750 | 2 | 560 822 | 9 | | | 581 485 | 13 | 572 817 | 12 | 572 853 | 45 |
| 1058 Administrasjonssjef | | | | | 525 960 | 5 | | | | | | | 566 200 | 4 | | | 572 350 | 2 | 623 600 | 3 | 569 147 | 15 |
| 1059/1217 Underdirektør | 642 567 | 3 | | | 609 980 | 10 | | | | | | | 662 656 | 9 | | | 665 233 | 3 | | | 638 872 | 29 |
| 1060/1218 Avdelingsdirektør | 727 160 | 5 | | | 751 162 | 13 | | | 656 100 | 2 | 698 467 | 3 | 775 855 | 11 | 780 750 | 4 | 746 161 | 18 | 783 900 | 10 | 755 184 | 68 |
| 1061/1062 (Assisterende) Direktør | | | | | 730 550 | 6 | | | | | | | 953 800 | 2 | 1 029 300 | 2 | 802 667 | 3 | | | 827 500 | 13 |
| 1065 Konsulent | | | | | 385 163 | 8 | | | | | | | | | | | 386 400 | 2 | | | 385 583 | 12 |
| 1077 Hovedbibliotekar | 498 537 | 71 | | | 499 300 | 2 | | | | | | | | | | | | | | | 498 566 | 74 |
| 1083-85 Avdelingsingeniør | | | | | 540 233 | 3 | 475 857 | 7 | | | | | 440 038 | 8 | | | | | | | 479 274 | 23 |
| 1087 Overingeniør | | | | | 484 733 | 6 | 492 000 | 17 | 446 300 | 2 | | | 473 431 | 42 | | | | | | | 480 152 | 71 |
| 1088 Sjefingeniør | | | | | 568 700 | 2 | | | | | | | 748 108 | 13 | | | | | | | 716 525 | 16 |
| 1108 Forsker | | | 500 417 | 6 | 497 679 | 19 | 504 400 | 3 | 524 033 | 6 | 500 900 | 3 | 489 676 | 37 | 467 150 | 2 | 492 471 | 14 | | | 495 171 | 90 |
| 1109 Forsker | | | 560 136 | 11 | 520 383 | 18 | 554 492 | 12 | 547 017 | 52 | 578 325 | 4 | 535 390 | 168 | 561 697 | 33 | 558 326 | 43 | 539 400 | 3 | 543 745 | 344 |
| 1110 Forsker | | | 708 325 | 4 | 553 750 | 2 | 614 700 | 3 | 582 777 | 13 | 653 400 | 2 | 587 868 | 66 | 637 820 | 5 | 604 933 | 9 | | | 598 983 | 106 |
| 1111 Forskningsjef | | | | | | | | | | | | | 729 247 | 17 | 684 450 | 2 | 638 450 | 2 | | | 709 021 | 24 |
| 1113 Prosjektleder | | | | | 534 640 | 10 | 600 550 | 2 | | | | | 597 233 | 3 | | | 570 444 | 9 | 584 150 | 2 | 566 297 | 29 |
| 1181 Senioringeniør | | | | | 492 725 | 4 | 547 274 | 23 | | | | | 530 680 | 44 | 543 720 | 5 | | | | | 532 754 | 80 |
| 1183 Forsker | | | 638 367 | 3 | 596 025 | 4 | 697 038 | 13 | 626 186 | 22 | | | 663 519 | 93 | 671 275 | 16 | 676 000 | 18 | | | 661 996 | 170 |
| 1198 Førstelektor | | | 571 405 | 19 | 562 306 | 35 | 590 564 | 11 | | | 577 013 | 38 | 574 691 | 22 | 597 400 | 2 | 576 087 | 31 | 584 800 | 7 | 574 245 | 165 |
| 1199 Universitetsbibliotekar | 493 340 | 5 | | | 511 413 | 8 | | | | | | | 504 550 | 2 | | | 493 260 | 5 | | | 503 688 | 24 |
| 1200 Førstebibliotekar | | | | | 545 625 | 8 | 563 800 | 2 | | | | | 556 700 | 5 | | | 548 700 | 4 | | | 551 100 | 19 |
| 1211 Seksjonssjef | 594 933 | 6 | 573 900 | 2 | 630 219 | 21 | | | 699 700 | 3 | 606 433 | 6 | 626 056 | 18 | | | 625 994 | 17 | 662 000 | 7 | 627 933 | 80 |
| 1352 Postdoktor | | | 528 700 | 5 | 495 092 | 26 | 487 733 | 3 | 497 671 | 7 | 450 667 | 3 | 497 940 | 50 | 508 250 | 12 | 510 174 | 34 | | | 502 013 | 141 |
| 1358 Statsmeteorolog | | | | | | | | | | | | | 487 654 | 41 | | | | | | | 487 654 | 41 |
| 1363 Seniorkonsulent | 462 300 | 2 | 470 833 | 3 | 472 371 | 38 | 464 643 | 7 | | | 468 017 | 6 | 492 920 | 15 | | | 475 616 | 25 | 471 169 | 16 | 474 738 | 112 |
| 1364 Seniorrådgiver | 539 800 | 9 | 563 743 | 21 | 549 520 | 127 | 562 130 | 10 | 597 525 | 16 | 545 770 | 44 | 577 486 | 78 | 592 634 | 29 | 563 800 | 81 | 563 522 | 32 | 562 891 | 447 |
| 1378 Stipendiat (særskilt) | | | 438 900 | 2 | | | | | | | | | 474 150 | 2 | | | 468 540 | 5 | | | 470 167 | 12 |
| 1404 Professor (faglig lederskap) | | | 764 233 | 3 | 599 200 | 3 | | | | | | | 856 200 | 3 | | | | | | | 755 875 | 12 |
| 1407/1003 Avdelingsleder | 581 217 | 6 | | | 642 700 | 5 | | | | | | | 580 850 | 6 | | | 598 000 | 3 | | | 598 561 | 23 |
| 1408 Førstekonsulent | 442 700 | 2 | 429 657 | 7 | 428 592 | 59 | | | | | 421 275 | 12 | 433 667 | 3 | | | 429 021 | 33 | 426 579 | 14 | 428 610 | 131 |
| 1410 Bibliotekar | 412 981 | 26 | | | | | | | | | | | | | | | | | | | 412 981 | 26 |
| 1434 Rådgiver | 476 527 | 15 | 487 567 | 12 | 473 121 | 150 | 475 186 | 7 | | | 482 279 | 24 | 494 623 | 43 | 486 425 | 4 | 482 218 | 91 | 489 003 | 38 | 480 491 | 385 |
| 1448 Seniorrådgiver (Dep) | | | | | 619 400 | 3 | | | | | | | 567 600 | 6 | | | 593 133 | 9 | | | 588 176 | 21 |
| 1473 Studieleder (tilsatt) | | | 616 740 | 5 | 651 880 | 5 | | | | | 600 900 | 3 | 647 850 | 2 | | | 623 240 | 5 | 644 000 | 2 | 628 770 | 23 |
| 1474 Dekan (tilsatt) | | | | | 889 633 | 6 | | | | | | | 798 300 | 3 | | | 820 467 | 3 | | | 848 288 | 16 |
| 1475 Instituttleder (tilsatt) | | | | | 730 731 | 13 | 726 667 | 3 | | | | | 734 060 | 10 | 926 933 | 3 | 776 485 | 13 | 747 650 | 2 | 759 298 | 47 |
| 1515 Spesialbibliotekar | 446 901 | 94 | | | 517 950 | 4 | | | | | | | | | | | | | | | 449 672 | 103 |
| 1532 Dosent | | | 653 417 | 6 | 616 288 | 8 | | | | | 635 950 | 10 | 647 980 | 5 | | | 648 883 | 6 | | | 638 045 | 38 |
| 1538 Fagdirektør | | | | | | | 891 900 | 2 | | | | | 844 550 | 4 | | | 829 900 | 2 | | | 861 578 | 9 |
| Annen stilling | 523 633 | 3 | 571 038 | 8 | 545 027 | 22 | 664 933 | 6 | 558 033 | 3 | 603 936 | 11 | 604 039 | 18 | 479 300 | 2 | 586 004 | 25 | 522 825 | 4 | 578 525 | 102 |
| Totalsum | 484 126 | 261 | 553 442 | 377 | 547 725 | 1 324 | 586 621 | 237 | 579 593 | 195 | 555 653 | 409 | 586 807 | 1 420 | 613 097 | 255 | 568 197 | 957 | 582 275 | 264 | 566 169 | 5 699 |

Tabell 6: Snittlønn etter alder

| Stilling | -29 | 30-39 | 40-49 | 50-59 | 60+ | Snitt totalt | N |
|---------------------------------------|----------------|----------------|----------------|----------------|----------------|----------------|--------------|
| 1007 Høgskolelærer | | 457 700 | 479 267 | 502 960 | 528 700 | 497 064 | 11 |
| 1008 Høgskolelektor | 445 888 | 495 866 | 530 658 | 541 043 | 552 012 | 530 340 | 318 |
| 1009 Universitetslektor | 436 860 | 472 677 | 511 202 | 544 276 | 540 376 | 514 961 | 147 |
| 1010 Amanuensis | | 496 980 | 519 875 | 538 245 | 560 558 | 534 270 | 40 |
| 1011 Førsteamanuensis | 569 000 | 548 566 | 568 139 | 574 648 | 581 075 | 568 316 | 792 |
| 1013 Professor | | 663 828 | 673 944 | 716 254 | 718 474 | 706 275 | 835 |
| 1017 Stipendiat | 427 497 | 433 100 | 449 052 | 473 650 | 442 500 | 434 835 | 348 |
| 1054 Kontorsjef | | 566 263 | 567 027 | 565 555 | 592 650 | 573 226 | 46 |
| 1058 Administrasjonssjef | | 538 700 | 566 200 | 580 540 | | 569 147 | 15 |
| 1059/1217 Underdirektør | | 618 067 | 657 042 | 626 825 | 629 000 | 638 872 | 29 |
| 1060/1218 Avdelingsdirektør | | 724 600 | 754 922 | 758 877 | 751 831 | 755 184 | 68 |
| 1061/1062 (Assisterende) Direktør | | | 808 400 | 985 100 | 717 657 | 827 500 | 13 |
| 1065 Konsulent | 383 600 | 380 400 | 389 200 | 390 440 | | 385 583 | 12 |
| 1077 Hovedbibliotekar | 508 700 | 504 400 | 502 906 | 489 725 | 500 788 | 498 566 | 74 |
| 1083-85 Avdelingsingeniør | 442 700 | 414 300 | 510 690 | 514 720 | | 479 274 | 23 |
| 1087 Overingeniør | 487 733 | 479 125 | 477 063 | 492 271 | 470 380 | 480 152 | 71 |
| 1088 Sjefingeniør | | 667 550 | 640 020 | 912 300 | 698 717 | 716 525 | 16 |
| 1108 Forsker | 441 971 | 472 462 | 512 862 | 528 756 | 518 700 | 495 171 | 90 |
| 1109 Forsker | 477 000 | 525 228 | 549 820 | 577 973 | 574 142 | 544 038 | 344 |
| 1110 Forsker | | 584 507 | 582 260 | 610 926 | 628 183 | 598 606 | 107 |
| 1111 Forskningsjef | | | 628 975 | 724 200 | 767 114 | 705 744 | 25 |
| 1113 Prosjektleder | | 509 840 | 541 500 | 589 458 | 642 133 | 566 297 | 29 |
| 1181 Senioringeniør | 499 200 | 550 645 | 537 315 | 520 290 | 517 862 | 532 754 | 80 |
| 1183 Forsker | | 625 940 | 644 821 | 674 256 | 664 055 | 661 643 | 171 |
| 1198 Førstelektor | | 527 238 | 572 520 | 567 226 | 587 896 | 574 563 | 166 |
| 1199 Universitetsbibliotekar | 442 700 | 484 425 | 498 014 | 539 900 | 531 175 | 503 688 | 24 |
| 1200 Førstebibliotekar | | 501 875 | 545 383 | 599 067 | 565 650 | 551 100 | 19 |
| 1211 Seksjonssjef | | 612 240 | 621 051 | 660 645 | 593 400 | 627 933 | 80 |
| 1352 Postdoktor | 482 000 | 497 507 | 508 230 | 533 800 | 508 700 | 502 013 | 141 |
| 1358 Statsmeteorolog | 407 800 | 457 343 | 524 413 | 530 250 | 549 300 | 487 654 | 41 |
| 1363 Seniorkonsulent | 455 333 | 470 435 | 474 633 | 485 489 | 470 760 | 474 454 | 114 |
| 1364 Seniorrådgiver | 499 200 | 543 943 | 551 455 | 569 489 | 581 073 | 562 619 | 450 |
| 1378 Stipendiat (særskilt) | | 460 822 | 498 200 | | | 470 167 | 12 |
| 1404 Professor (for faglig lederskap) | | | 777 200 | 753 175 | 737 250 | 755 875 | 12 |
| 1407/1003 Avdelingsleder | | 513 600 | 610 488 | 626 543 | 591 280 | 598 561 | 23 |
| 1408 Førstekonsulent | 420 924 | 427 621 | 433 912 | 436 392 | 427 650 | 428 659 | 132 |
| 1410 Bibliotekar | 369 750 | 401 889 | 436 125 | 422 322 | 417 800 | 412 981 | 26 |
| 1434 Rådgiver | 456 563 | 479 022 | 483 820 | 479 219 | 487 465 | 480 491 | 385 |
| 1448 Seniorrådgiver (Dep) | | 547 660 | 622 771 | 577 800 | 595 733 | 588 176 | 21 |
| 1473 Studieleder (tilsatt) | | 597 633 | 627 490 | 632 991 | | 626 279 | 24 |
| 1474 Dekan (tilsatt) | | | 806 533 | 865 388 | 845 980 | 848 288 | 16 |
| 1475 Instituttleder (tilsatt) | | 741 800 | 728 645 | 747 829 | 823 958 | 762 340 | 48 |
| 1515 Spesialbibliotekar | | 432 324 | 452 200 | 455 884 | 455 290 | 449 672 | 103 |
| 1532 Dosent | | | 632 433 | 630 682 | 642 121 | 638 045 | 38 |
| Annen stilling | 421 100 | 464 452 | 591 957 | 600 306 | 648 226 | 577 276 | 103 |
| Totalsum | 435 044 | 493 863 | 558 720 | 606 866 | 626 555 | 566 180 | 5 721 |

Tabell 7: Snittlønn etter tilsetningsforhold for utvalgte stillinger

| Stillingskategori | Tilsetningsforhold | Snittlønn | N | Snittalder | Differanse | |
|-----------------------------|----------------------------|----------------|--------------|------------|------------|---------|
| | | | | | Kroner | % |
| 1008 Høgskolelektor | Fast tilsatt | 535 105 | 288 | 51 | | |
| | Midlertidig tilsatt | 481 811 | 28 | 39 | -53 294 | -10,0 % |
| 1009 Universitetslektor | Fast tilsatt | 522 521 | 127 | 50 | | |
| | Midlertidig tilsatt | 466 950 | 20 | 38 | -55 571 | -10,6 % |
| 1011 Førsteamanuensis | Fast tilsatt | 570 116 | 744 | 49 | | |
| | Midlertidig tilsatt | 538 146 | 46 | 43 | -31 970 | -5,6 % |
| 1013 Professor | Fast tilsatt | 706 632 | 819 | 56 | | |
| | Midlertidig tilsatt | 670 900 | 9 | 60 | -35 732 | -5,1 % |
| 1065 Konsulent | Fast tilsatt | 375 669 | 16 | 45 | | |
| | Midlertidig tilsatt | 381 060 | 5 | 31 | 5 391 | 1,4 % |
| 1084/1085 Avdelingsingeniør | Fast tilsatt | 472 526 | 19 | 44 | | |
| | Midlertidig tilsatt | 511 325 | 4 | 37 | 38 799 | 8,2 % |
| 1087 Overingeniør | Fast tilsatt | 481 332 | 66 | 46 | | |
| | Midlertidig tilsatt | 462 375 | 4 | 37 | -18 957 | -3,9 % |
| 1108 Forsker | Fast tilsatt | 505 219 | 59 | 43 | | |
| | Midlertidig tilsatt | 473 107 | 29 | 37 | -32 112 | -6,4 % |
| 1109 Forsker | Fast tilsatt | 559 830 | 219 | 44 | | |
| | Midlertidig tilsatt | 515 856 | 124 | 39 | -43 974 | -7,9 % |
| 1110 Forsker | Fast tilsatt | 601 063 | 99 | 50 | | |
| | Midlertidig tilsatt | 568 200 | 8 | 42 | -32 863 | -5,5 % |
| 1113 Prosjektleder | Fast tilsatt | 560 725 | 24 | 47 | | |
| | Midlertidig tilsatt | 622 950 | 4 | 49 | 62 225 | 11,1 % |
| 1181 Senioringeniør | Fast tilsatt | 533 419 | 75 | 47 | | |
| | Midlertidig tilsatt | 535 333 | 3 | 42 | 1 915 | 0,4 % |
| 1183 Forsker | Fast tilsatt | 664 470 | 164 | 54 | | |
| | Midlertidig tilsatt | 594 383 | 6 | 45 | -70 086 | -10,5 % |
| 1198 Førstelektor | Fast tilsatt | 576 801 | 160 | 57 | | |
| | Midlertidig tilsatt | 508 120 | 5 | 39 | -68 681 | -11,9 % |
| 1363 Seniorkonsulent | Fast tilsatt | 473 889 | 108 | 45 | | |
| | Midlertidig tilsatt | 484 617 | 6 | 37 | 10 728 | 2,3 % |
| 1364 Seniorrådgiver | Fast tilsatt | 563 104 | 426 | 51 | | |
| | Midlertidig tilsatt | 561 121 | 19 | 48 | -1 982 | -0,4 % |
| 1408 Førstekonsulent | Fast tilsatt | 430 504 | 111 | 39 | | |
| | Midlertidig tilsatt | 418 910 | 21 | 31 | -11 594 | -2,7 % |
| 1410 Bibliotekar | Fast tilsatt | 412 604 | 26 | 44 | | |
| | Midlertidig tilsatt | 382 867 | 3 | 33 | -29 737 | -7,2 % |
| 1434 Rådgiver | Fast tilsatt | 482 390 | 346 | 43 | | |
| | Midlertidig tilsatt | 459 306 | 35 | 37 | -23 085 | -4,8 % |
| Totalt | Fast tilsatt | 581 325 | 5 474 | 50 | | |
| | Midlertidig tilsatt | 485 182 | 1 040 | 38 | -96 143 | -16,5 % |
| | Sum | 566 195 | 6 514 | 48 | | |

| Tilsetningsform | Antall | Andel |
|---------------------|--------------|----------------|
| Fast tilsatt | 4 787 | 84,3 % |
| Midlertidig tilsatt | 894 | 15,7 % |
| Totalt | 5 681 | 100,0 % |

| Lengde midlertidig tilsetning | Antall år | N | Sum |
|--|------------|------------|-------------|
| | 0 | 21 | 0 |
| | 1 | 166 | 166 |
| | 2 | 133 | 266 |
| | 3 | 135 | 405 |
| | 4 | 97 | 388 |
| | 5 | 69 | 345 |
| | 6 | 57 | 342 |
| | 7 | 49 | 343 |
| | 8 | 36 | 288 |
| | 9 | 26 | 234 |
| | 10 | 27 | 270 |
| | 11 | 20 | 220 |
| | 12 | 13 | 156 |
| | 13 | 11 | 143 |
| | 14 | 10 | 140 |
| | 15 | 9 | 135 |
| | 16 | 7 | 112 |
| | 17 | 1 | 17 |
| | 18 | 3 | 54 |
| | 19 | 1 | 19 |
| | 20 | 3 | 60 |
| | 21 | 1 | 21 |
| | 25 | 1 | 25 |
| Summert | 256 | 896 | 4149 |
| Snitt år i midlertidig tilsetning | | | 4,63 |

Tabell 8: Tilleggslønn fra hovedarbeidsgiver**Fast tillegg (eks. på B-lønnstabellen)**

| Stilling | Antall Ja | Ikke | Totalt | %-andel |
|---|------------|-------------|-------------|------------|
| 1007 Høyskolelærer | | 11 | 11 | 0,0 |
| 1008 Høgskolelektor | 25 | 293 | 318 | 7,9 |
| 1009 Universitetslektor | 4 | 144 | 148 | 2,7 |
| 1010 Amanuensis | 1 | 39 | 40 | 2,5 |
| 1011 Førsteamanuensis | 77 | 720 | 797 | 9,7 |
| 1013 Professor | 122 | 714 | 836 | 14,6 |
| 1017 Stipendiat | 6 | 343 | 349 | 1,7 |
| 1018/1019/1020 Vitenskapelig assistent | 1 | 8 | 9 | 11,1 |
| 1054 Kontorsjef | | 46 | 46 | 0,0 |
| 1055-57 Personal-, Økonomi-, Informasjonssjef | 1 | 5 | 6 | 16,7 |
| 1058 Administrasjonssjef | 1 | 14 | 15 | 6,7 |
| 1059/1217 Underdirektør | 2 | 27 | 29 | 6,9 |
| 1060/1218 Avdelingsdirektør | 8 | 60 | 68 | 11,8 |
| 1061/1062 (Assisterende) Direktør | | 13 | 13 | 0,0 |
| 1065 Konsulent | | 12 | 12 | 0,0 |
| 1072 Arkivleder | | 7 | 7 | 0,0 |
| 1077 Hovedbibliotekar | | 74 | 74 | 0,0 |
| 1083-85 Avdelingsingeniør | 4 | 19 | 23 | 17,4 |
| 1087 Overingeniør | 13 | 58 | 71 | 18,3 |
| 1088 Sjefingeniør | 9 | 7 | 16 | 56,3 |
| 1108 Forsker | 2 | 88 | 90 | 2,2 |
| 1109 Forsker | 10 | 338 | 348 | 2,9 |
| 1110 Forsker | 6 | 101 | 107 | 5,6 |
| 1111 Forskningssjef | 7 | 18 | 25 | 28,0 |
| 1113 Prosjektleder | 2 | 27 | 29 | 6,9 |
| 1181 Senioringeniør | 5 | 75 | 80 | 6,3 |
| 1183 Forsker | 24 | 147 | 171 | 14,0 |
| 1198 Førstelektor | 14 | 152 | 166 | 8,4 |
| 1199 Universitetsbibliotekar | 2 | 22 | 24 | 8,3 |
| 1200 Førstebibliotekar | 1 | 18 | 19 | 5,3 |
| 1211 Seksjonssjef | 3 | 77 | 80 | 3,8 |
| 1352 Postdoktor | 2 | 139 | 141 | 1,4 |
| 1358 Statsmeteorolog | 7 | 34 | 41 | 17,1 |
| 1363 Seniorrådgiver | 4 | 110 | 114 | 3,5 |
| 1364 Seniorrådgiver | 20 | 430 | 450 | 4,4 |
| 1378 Stipendiat (særskilt) | 1 | 11 | 12 | 8,3 |
| 1404 Professor (for faglig lederskap; særskilt) | 4 | 8 | 12 | 33,3 |
| 1407/1003 Avdelingsleder | 2 | 21 | 23 | 8,7 |
| 1408 Førstekonsulent | 2 | 130 | 132 | 1,5 |
| 1410 Bibliotekar | | 26 | 26 | 0,0 |
| 1434 Rådgiver | 22 | 363 | 385 | 5,7 |
| 1436 Rådgiver (Dep) | | 7 | 7 | 0,0 |
| 1448 Seniorrådgiver (Dep) | 1 | 20 | 21 | 4,8 |
| 1473 Studieleder (tilsatt) | 2 | 22 | 24 | 8,3 |
| 1474 Dekan (tilsatt) | 2 | 14 | 16 | 12,5 |
| 1475 Instituttleder (tilsatt) | 9 | 39 | 48 | 18,8 |
| 1515 Spesialbibliotekar | 1 | 102 | 103 | 1,0 |
| 1532 Dosent | | 38 | 38 | 0,0 |
| 1538 Fagdirektør | | 9 | 9 | 0,0 |
| Annen stilling | 9 | 99 | 108 | 8,3 |
| Totalsum | 438 | 5299 | 5737 | 7,6 |

Variable tillegg (eks. kveld/natt/høytid/fungering)

| Stilling | Antall Ja | Ikke | Totalt | %-andel |
|---|------------|-------------|-------------|------------|
| 1007 Høyskolelærer | 1 | 10 | 11 | 9,1 |
| 1008 Høgskolelektor | 7 | 311 | 318 | 2,2 |
| 1009 Universitetslektor | 4 | 144 | 148 | 2,7 |
| 1010 Amanuensis | 6 | 34 | 40 | 15,0 |
| 1011 Førsteamanuensis | 14 | 783 | 797 | 1,8 |
| 1013 Professor | 17 | 819 | 836 | 2,0 |
| 1017 Stipendiat | 6 | 343 | 349 | 1,7 |
| 1018/1019/1020 Vitenskapelig assistent | 1 | 8 | 9 | 11,1 |
| 1054 Kontorsjef | 2 | 44 | 46 | 4,3 |
| 1055-57 Personal-, Økonomi-, Informasjonssjef | 1 | 5 | 6 | 16,7 |
| 1058 Administrasjonssjef | | 15 | 15 | 0,0 |
| 1059/1217 Underdirektør | 3 | 26 | 29 | 10,3 |
| 1060/1218 Avdelingsdirektør | 7 | 61 | 68 | 10,3 |
| 1061/1062 (Assisterende) Direktør | | 13 | 13 | 0,0 |
| 1065 Konsulent | | 12 | 12 | 0,0 |
| 1072 Arkivleder | | 7 | 7 | 0,0 |
| 1077 Hovedbibliotekar | 2 | 72 | 74 | 2,7 |
| 1083-85 Avdelingsingeniør | 1 | 22 | 23 | 4,3 |
| 1087 Overingeniør | 6 | 65 | 71 | 8,5 |
| 1088 Sjøfingeniør | 2 | 14 | 16 | 12,5 |
| 1108 Forsker | 14 | 76 | 90 | 15,6 |
| 1109 Forsker | 25 | 323 | 348 | 7,2 |
| 1110 Forsker | 10 | 97 | 107 | 9,3 |
| 1111 Forskningssjef | 1 | 24 | 25 | 4,0 |
| 1113 Prosjektleder | 2 | 27 | 29 | 6,9 |
| 1181 Senioringeniør | 6 | 74 | 80 | 7,5 |
| 1183 Forsker | 10 | 161 | 171 | 5,8 |
| 1198 Førstelektor | 2 | 164 | 166 | 1,2 |
| 1199 Universitetsbibliotekar | | 24 | 24 | 0,0 |
| 1200 Førstebibliotekar | 3 | 16 | 19 | 15,8 |
| 1211 Seksjonssjef | 3 | 77 | 80 | 3,8 |
| 1352 Postdoktor | 2 | 139 | 141 | 1,4 |
| 1358 Statsmeteorolog | 38 | 3 | 41 | 92,7 |
| 1363 Seniorkonsulent | 3 | 111 | 114 | 2,6 |
| 1364 Seniorrådgiver | 24 | 426 | 450 | 5,3 |
| 1378 Stipendiat (særskilt) | | 12 | 12 | 0,0 |
| 1404 Professor (for faglig lederskap; særskilt) | | 12 | 12 | 0,0 |
| 1407/1003 Avdelingsleder | 1 | 22 | 23 | 4,3 |
| 1408 Førstekonsulent | 5 | 127 | 132 | 3,8 |
| 1410 Bibliotekar | 3 | 23 | 26 | 11,5 |
| 1434 Rådgiver | 21 | 364 | 385 | 5,5 |
| 1436 Rådgiver (Dep) | | 7 | 7 | 0,0 |
| 1448 Seniorrådgiver (Dep) | 4 | 17 | 21 | 19,0 |
| 1473 Studieleder (tilsatt) | 1 | 23 | 24 | 4,2 |
| 1474 Dekan (tilsatt) | | 16 | 16 | 0,0 |
| 1475 Instituttleder (tilsatt) | 2 | 46 | 48 | 4,2 |
| 1515 Spesialbibliotekar | 3 | 100 | 103 | 2,9 |
| 1532 Dosent | | 38 | 38 | 0,0 |
| 1538 Fagdirektør | 2 | 7 | 9 | 22,2 |
| Annen stilling | 7 | 101 | 108 | 6,5 |
| Totalsum | 272 | 5465 | 5737 | 4,7 |

Overtidsgodtgjørelse

| Stilling | Antall Ja | Ikke | Totalt | %-andel |
|---|------------|-------------|-------------|-------------|
| 1007 Høyskolelærer | | 11 | 11 | 0,0 |
| 1008 Høgskolelektor | 45 | 273 | 318 | 14,2 |
| 1009 Universitetslektor | 11 | 137 | 148 | 7,4 |
| 1010 Amanuensis | 3 | 37 | 40 | 7,5 |
| 1011 Førsteamanuensis | 73 | 724 | 797 | 9,2 |
| 1013 Professor | 34 | 802 | 836 | 4,1 |
| 1017 Stipendiat | 16 | 333 | 349 | 4,6 |
| 1018/1019/1020 Vitenskapelig assistent | | 9 | 9 | 0,0 |
| 1054 Kontorsjef | 5 | 41 | 46 | 10,9 |
| 1055-57 Personal-, Økonomi-, Informasjonssjef | | 6 | 6 | 0,0 |
| 1058 Administrasjonssjef | 3 | 12 | 15 | 20,0 |
| 1059/1217 Underdirektør | 3 | 26 | 29 | 10,3 |
| 1060/1218 Avdelingsdirektør | 11 | 57 | 68 | 16,2 |
| 1061/1062 (Assisterende) Direktør | | 13 | 13 | 0,0 |
| 1065 Konsulent | | 12 | 12 | 0,0 |
| 1072 Arkivleder | | 7 | 7 | 0,0 |
| 1077 Hovedbibliotekar | 2 | 72 | 74 | 2,7 |
| 1083-85 Avdelingsingeniør | 1 | 22 | 23 | 4,3 |
| 1087 Overingeniør | 16 | 55 | 71 | 22,5 |
| 1088 Sjøfingeniør | 10 | 6 | 16 | 62,5 |
| 1108 Forsker | 9 | 81 | 90 | 10,0 |
| 1109 Forsker | 28 | 320 | 348 | 8,0 |
| 1110 Forsker | 16 | 91 | 107 | 15,0 |
| 1111 Forskningssjef | | 25 | 25 | 0,0 |
| 1113 Prosjektleder | 5 | 24 | 29 | 17,2 |
| 1181 Senioringeniør | 28 | 52 | 80 | 35,0 |
| 1183 Forsker | 18 | 153 | 171 | 10,5 |
| 1198 Førstelektor | 28 | 138 | 166 | 16,9 |
| 1199 Universitetsbibliotekar | 4 | 20 | 24 | 16,7 |
| 1200 Førstebibliotekar | 1 | 18 | 19 | 5,3 |
| 1211 Seksjonssjef | 17 | 63 | 80 | 21,3 |
| 1352 Postdoktor | 3 | 138 | 141 | 2,1 |
| 1358 Statsmeteorolog | 37 | 4 | 41 | 90,2 |
| 1363 Seniorkonsulent | 18 | 96 | 114 | 15,8 |
| 1364 Seniorrådgiver | 79 | 371 | 450 | 17,6 |
| 1378 Stipendiat (særskilt) | 1 | 11 | 12 | 8,3 |
| 1404 Professor (for faglig lederskap; særskilt) | | 12 | 12 | 0,0 |
| 1407/1003 Avdelingsleder | 4 | 19 | 23 | 17,4 |
| 1408 Førstekonsulent | 22 | 110 | 132 | 16,7 |
| 1410 Bibliotekar | | 26 | 26 | 0,0 |
| 1434 Rådgiver | 66 | 319 | 385 | 17,1 |
| 1436 Rådgiver (Dep) | 1 | 6 | 7 | 14,3 |
| 1448 Seniorrådgiver (Dep) | 9 | 12 | 21 | 42,9 |
| 1473 Studieleder (tilsatt) | 6 | 18 | 24 | 25,0 |
| 1474 Dekan (tilsatt) | | 16 | 16 | 0,0 |
| 1475 Instituttleder (tilsatt) | 1 | 47 | 48 | 2,1 |
| 1515 Spesialbibliotekar | 6 | 97 | 103 | 5,8 |
| 1532 Dosent | 4 | 34 | 38 | 10,5 |
| 1538 Fagdirektør | 2 | 7 | 9 | 22,2 |
| Annen stilling | 10 | 98 | 108 | 9,3 |
| Totalsum | 656 | 5081 | 5737 | 11,4 |