

Forskerforbundet: Lønnsstatistikk for statlig sektor

Tall per 31.12.14

Datagrunnlag: spørreundersøkelse blant Forskerforbundets medlemmer (januar 2015)
Respondenter: 6065 (49 %)

[Tabell 1 Snittlønn etter stilling og kjønn](#)

[Tabell 2 Snittlønn etter eksamensår](#)

[Tabell 3 Snittlønn på tvers av institusjonene for utvalgte stillinger](#)

[Tabell 4 Snittlønn etter utdanningsbakgrunn og grad](#)

[Tabell 5 Snittlønn etter stilling og utdanningsbakgrunn](#)

[Tabell 6 Snittlønn etter stilling og alder](#)

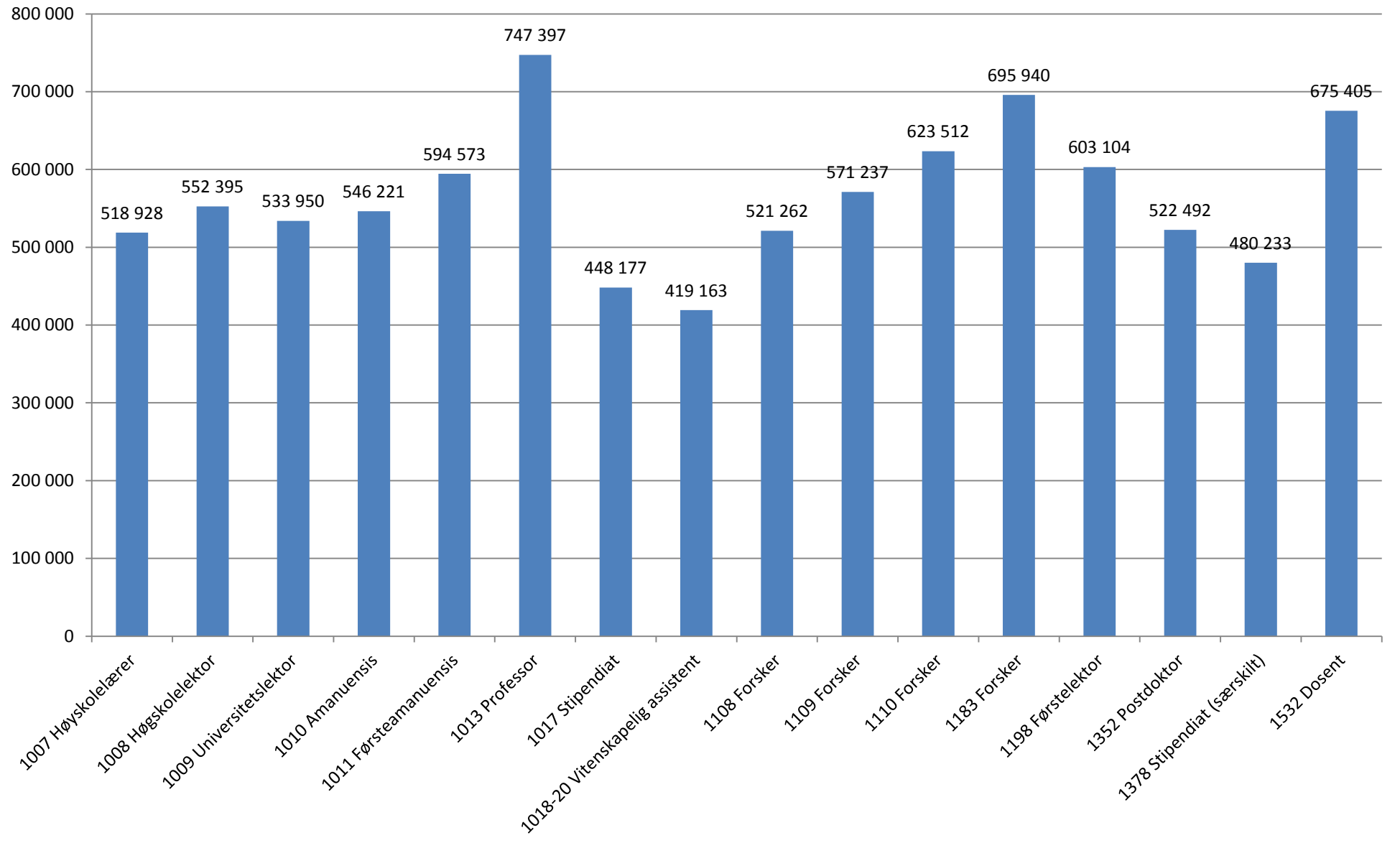
[Tabell 7 Snittlønn etter tilsetningsforhold i utvalgte stillinger](#)

[Tabell 8 Tilleggslønn fra hovedarbeidsgiver](#)

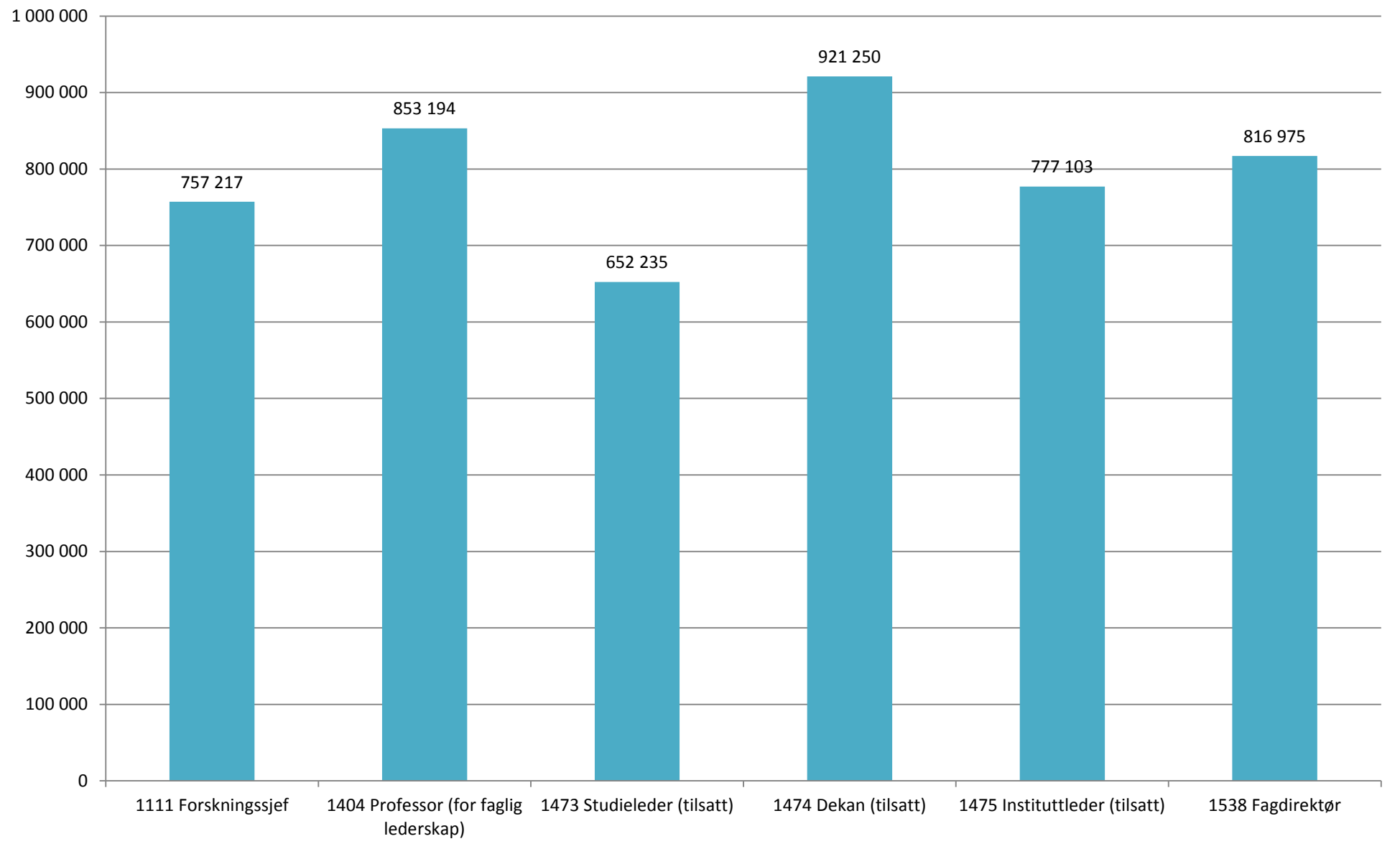
Tabell 1: Snittlønn etter stilling og kjønn

Stillingskategori	Totalt				Kvinne			Mann		
	Snittlønn	L.trinn	N	Std.Avvik	Snittlønn	N	Std. Av.	Snittlønn	N	Std. Av.
1004 Rektor/prorektor (tilsatt)	935 788	86-87	8	138 549	955 400	6	107 341	876 950	2	259 862
1007 Høyskolelærer	518 928	61	18	42 269	518 870	10	46 354	519 000	8	39 705
1008 Høgskolelektor	552 395	64-65	308	44 638	547 795	168	36 692	557 916	140	52 221
1009 Universitetslektor	533 950	62-63	151	45 170	528 379	103	46 650	545 904	48	39 687
1010 Amanuensis	546 221	64	39	38 835	548 500	12	15 976	545 207	27	45 747
1011 Førsteamanuensis	594 573	68-69	875	40 571	592 513	422	41 181	596 492	453	39 944
1013 Professor	747 397	78-79	926	92 632	737 607	270	87 902	751 426	656	94 279
1017 Stipendiat	448 177	52-53	343	26 596	448 506	235	29 270	447 461	108	19 661
1018-20 Vitenskapelig assistent	419 163	48-49	8	25 786	416 767	6	29 981	426 350	2	4 738
1054 Kontorsjef	608 591	69-70	54	44 896	605 917	36	41 521	613 939	18	51 857
1055-57 Pers./Øko./Info.sjef	722 967	77-78	6	136 196	676 050	4	120 680	816 800	2	150 472
1058 Administrasjonssjef	609 116	69-70	19	56 287	616 108	12	34 119	597 129	7	84 291
1059/1217 Underdirektør	688 836	75-76	28	90 625	690 306	16	95 597	686 875	12	87 691
1060/1218 Avdelingsdirektør	808 818	81	71	83 490	799 739	38	77 707	819 273	33	89 754
1061/1062 (Assisterende) Direktør	905 315	85-86	13	157 108	866 717	6	149 978	938 400	7	166 896
1065 Konsulent	410 255	47	11	16 437	410 255	11	16 437			
1072 Arkivleder	565 633	65-66	3	59 779	565 633	3	59 779			
1077 Hovedbibliotekar	516 832	61	94	50 248	513 769	87	46 303	554 900	7	81 106
1083-85 Avdelingsingeniør	462 736	54-55	14	86 906	437 250	8	19 258	496 717	6	129 201
1087 Overingeniør	489 980	59	91	38 022	487 209	45	35 024	492 691	46	40 947
1088 Sjefingeniør	722 429	77-78	17	134 034	721 160	5	165 634	722 958	12	127 098
1108 Forsker	521 262	61-62	92	44 556	513 679	47	47 741	529 182	45	39 967
1109 Forsker	571 237	66	337	43 576	570 270	189	46 177	572 473	148	40 130
1110 Forsker	623 512	71	102	49 645	635 023	40	50 258	616 085	62	48 197
1111 Forskningsjef	757 217	79	30	97 309	724 888	8	68 786	768 973	22	104 672
1113 Prosjektleder	578 836	67	25	86 814	567 489	18	81 315	608 014	7	100 163
1181 Senioringeniør	558 657	65	97	48 602	561 997	29	55 045	557 232	68	45 950
1183 Forsker	695 940	76	163	79 886	683 513	48	70 097	701 128	115	83 372
1198 Førstelektor	603 104	69	208	38 529	591 271	91	40 745	612 308	117	34 142
1199 Universitetsbibliotekar	518 562	61	29	40 622	518 468	22	43 843	518 857	7	31 190
1200 Førstebibliotekar	566 246	66	24	36 602	570 075	12	40 472	562 417	12	33 635
1211 Seksjonssjef	652 220	73	94	59 458	652 380	61	54 676	651 924	33	68 331
1352 Postdoktor	522 492	61-62	155	33 249	520 964	98	34 418	525 119	57	31 258
1358 Statsmeteorolog	510 424	60	45	62 668	482 822	23	59 904	539 282	22	52 558
1363 Seniorrådgiver	496 481	58-59	125	41 977	491 728	96	39 610	512 214	29	46 327
1364 Seniorrådgiver	576 885	66-67	531	54 681	573 243	340	53 025	583 370	191	57 078
1378 Stipendiat (særskilt)	480 233	57	9	48 061	465 480	5	50 567	498 675	4	43 978
1404 Professor (for faglig lederskap)	853 194	83-84	16	112 237	824 000	7	113 223	875 900	9	112 602
1407/1003 Avdelingsleder	628 616	71	31	77 421	604 457	21	65 776	679 350	10	78 381
1408 Førstekonsulent	444 039	52	95	20 168	444 157	69	20 712	443 727	26	19 037
1410 Bibliotekar	432 424	50-51	25	20 951	431 995	22	20 099	435 567	3	31 763
1434 (36) Rådgiver	500 846	59	420	35 756	499 901	306	32 829	503 382	114	42 694
1448 Seniorrådgiver (Dep)	610 532	70	31	60 209	610 455	20	60 703	610 673	11	62 241
1473 Studieleder (tilsatt)	652 235	73	20	47 498	649 370	10	59 380	655 100	10	34 908
1474 Dekan (tilsatt)	921 250	86	12	135 942	846 300	1		928 064	11	140 411
1475 Instituttleder (tilsatt)	777 103	80	70	113 732	774 679	28	128 027	778 719	42	104 727
1477 Regiondirektør	733 300	78	3	0	733 300	1		733 300	2	0
1514 Ledende forskningstekniker	432 720	50-51	5	12 574	432 233	3	14 357	433 450	2	14 779
1515 Spesialbibliotekar	470 102	55-56	94	23 716	470 568	78	23 294	467 831	16	26 365
1532 Dosent	675 405	75	42	34 872	667 929	17	36 604	680 488	25	33 431
1538 Fagdirektør	816 975	81-82	8	122 403	715 167	3	137 655	878 060	5	65 628
Andre stillingsgrupper	620 635	70-71	23	178 613	523 485	13	111 023	746 930	10	173 762
Totalsum	595 291	68-69	6 058	115 252	567 446	3 229	102 293	627 074	2 829	120 871

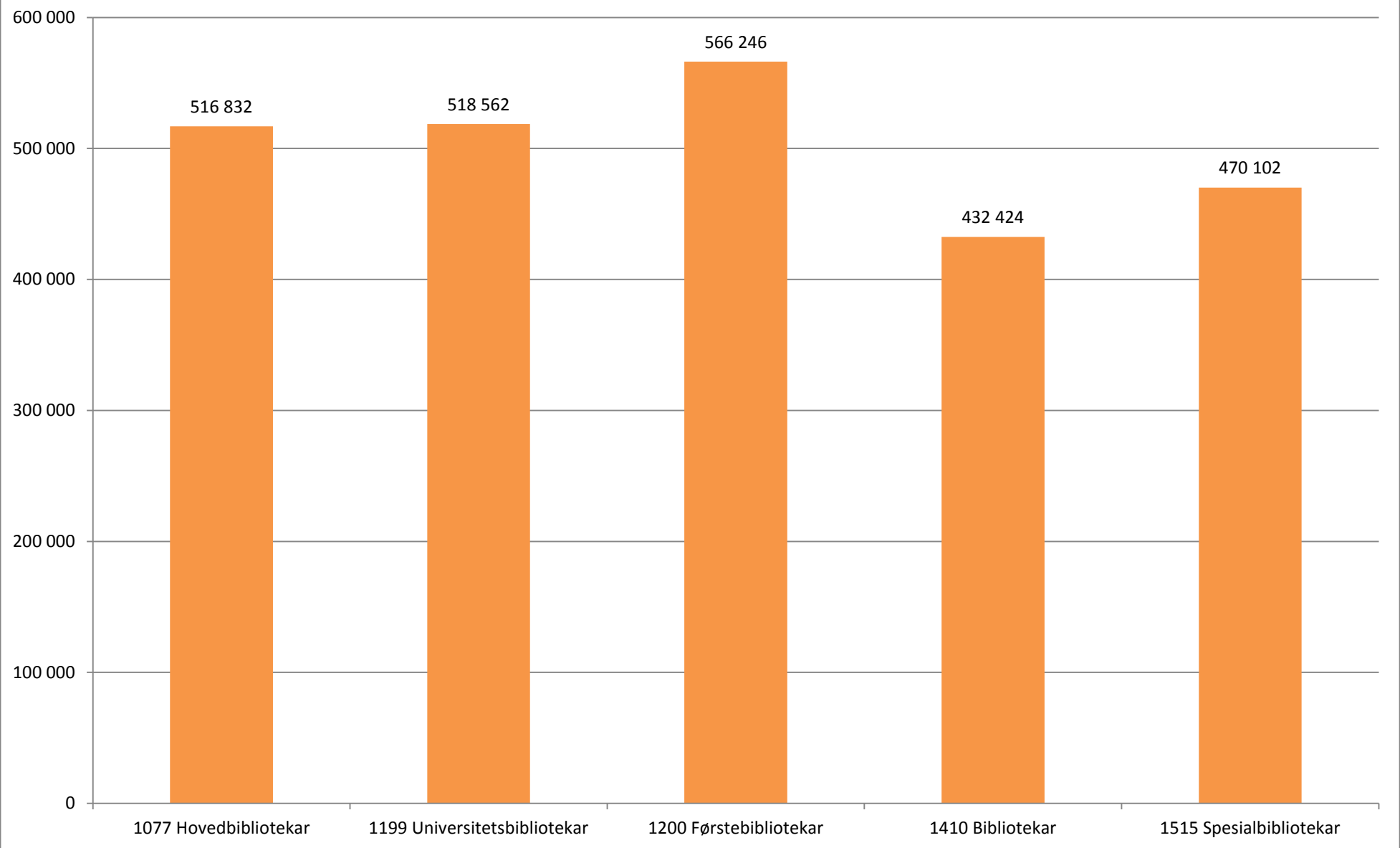
Figur 1: Gjennomsnittslønn vitenskapelige stillinger



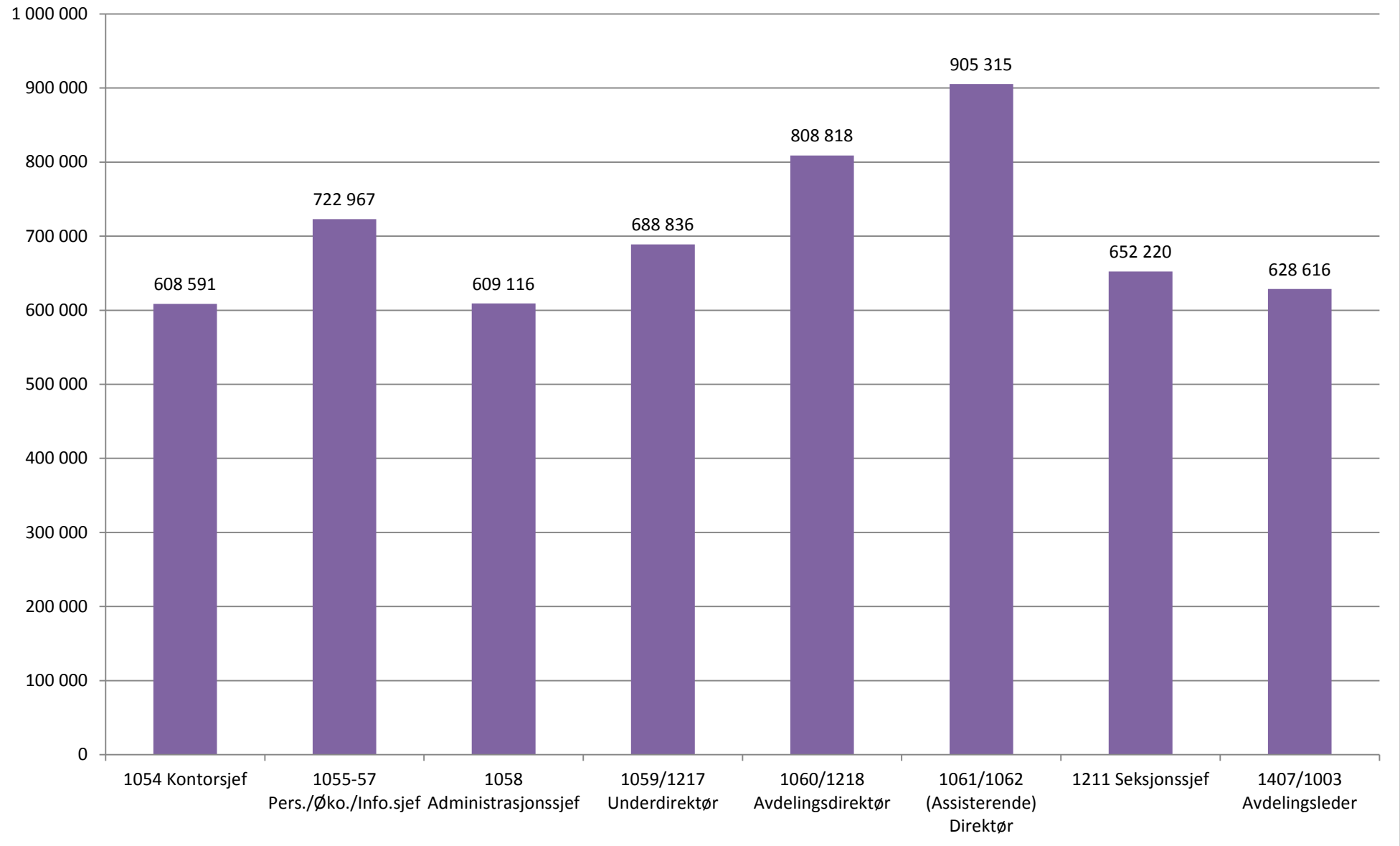
Figur 2: Gjennomsnittlønn faglig-administrative lederstillinger



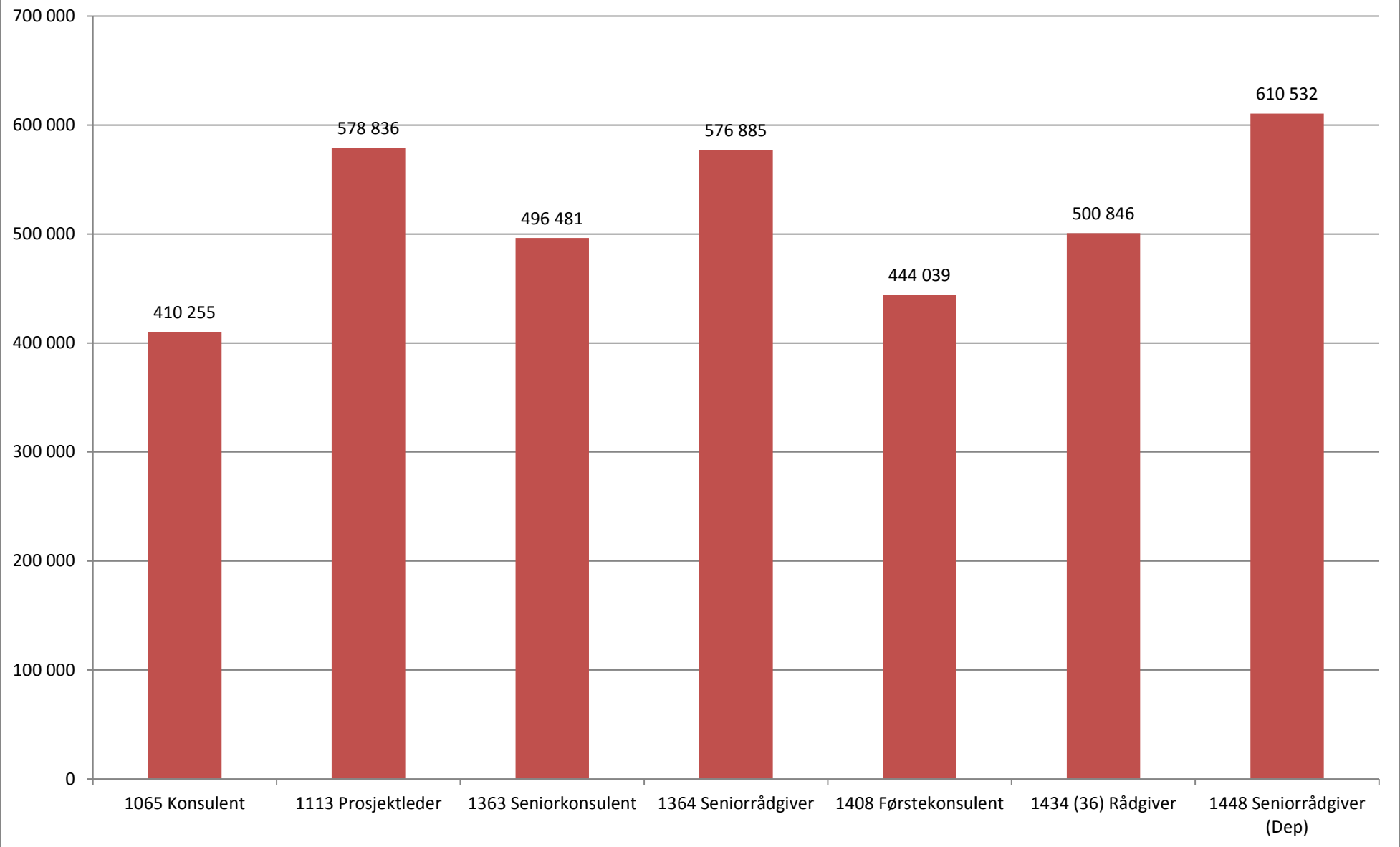
Figur 3: Gjennomsnittslønn bibliotekfaglige stillinger



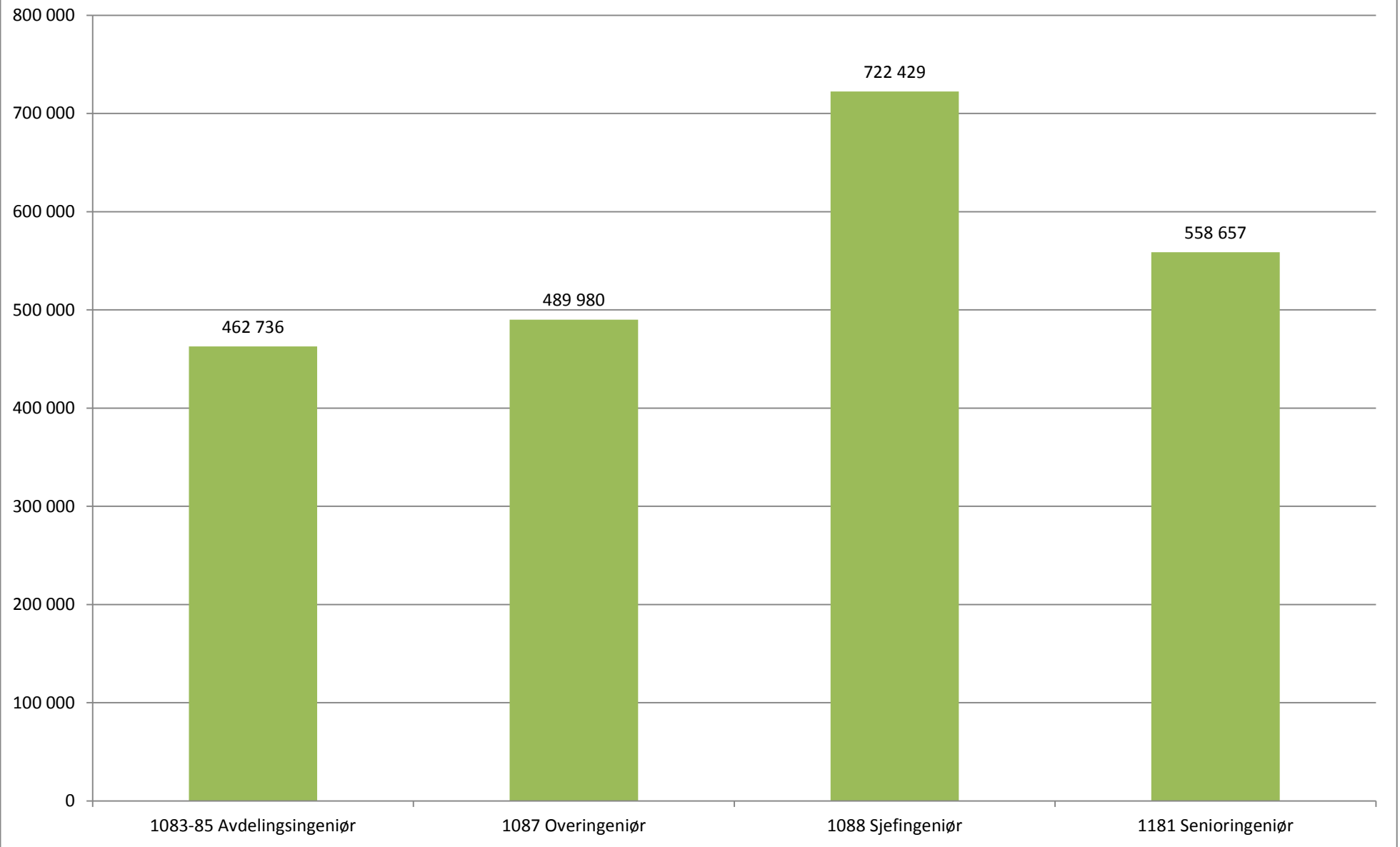
Figur 4: Gjennomsnittslønn administrative lederstillinger



Figur 5: Gjennomsnittslønn administrative stillinger



Figur 6: Gjennomsnittslønn tekniske stillinger



Tabell 2: Snittlønn etter tidspunkt for avlagt høyere grads utdanning

Stilling	-1984	1985-94	1995-2004	2005-09	2010-	Snitt alle
1007 Høgskolelærer	523 800	531 140	514 429	510 600	491 400	518 928
1008 Høgskolelektor	590 964	565 580	555 626	533 409	513 013	552 358
1009 Universitetslektor	572 160	546 700	537 327	518 350	487 725	533 615
1010 Amanuensis	569 458	545 563	555 782	511 840	477 267	546 221
1011 Førsteamanuensis	604 105	605 601	594 057	579 920	582 863	594 553
1013 Professor	766 063	751 472	718 430	691 305	779 600	748 213
1017 Stipendiat		442 250	460 333	451 005	442 779	448 325
1054 Kontorsjef	617 667	607 960	614 855	596 886	585 300	609 635
1058 Administrasjonssjef	590 300	618 350	578 300	675 500	569 700	606 139
1059 Underdirektør	682 722	705 340	672 200	692 050		688 836
1060/1218 Avdelingsdirektør	849 294	795 308	802 388	775 960	770 200	808 934
1061/1062 Direktør/Ass. Direktør	919 600	965 775	845 520			905 315
1065 Konsulent		403 300		411 150	414 233	411 383
1077 Hovedbibliotekar	517 263	501 632	529 742	562 829	490 360	518 116
1084/1085 Avdelingsingeniør		459 700	481 871	433 150	426 350	462 423
1087 Overingeniør	468 125	484 614	496 386	489 206	498 860	490 558
1088 Sjefingeniør	760 575	824 350	665 500	610 250		722 429
1108 Forsker	546 578	531 121	535 673	487 619	485 514	521 262
1109 Forsker	600 533	585 956	576 008	557 746	538 287	571 002
1110 Forsker	633 994	624 571	625 015	596 683	651 850	623 512
1111 Forskningssjef	814 320	784 644	682 864			757 217
1113 Prosjektleder	500 300	621 167	569 793	551 000	613 500	578 836
1181 Senioringeniør	536 231	568 518	560 569	571 723	532 350	558 565
1183 Forsker	722 194	680 562	692 872	672 243	846 300	696 653
1198 Førstелеktor	618 713	606 272	598 832	563 129	573 167	603 212
1199 Universitetsbibliotekar	518 800	549 057	525 840	517 460	471 733	518 562
1200 Førstebibliotekar	575 814	600 917	559 650	528 800	504 700	566 246
1211 Seksjonssjef	652 982	652 732	653 968	638 800	632 150	652 236
1352 Postdoktor		580 300	529 213	519 884	515 243	522 783
1358 Statsmeteorolog	559 288	564 855	530 289	457 478	423 938	510 424
1363 Seniorkonsulent	528 789	511 244	498 919	481 356	473 200	496 226
1364 Seniorrådgiver	603 866	579 494	570 029	559 161	568 368	576 912
1404 Professor (for faglig lederskap)	883 171	892 000	743 100	779 600		853 194
1407 Avdelingsleder	608 700	626 030	641 008	638 833	575 550	628 616
1408 Førstekonsulent	482 800	450 780	443 974	449 372	434 814	443 433
1410 Bibliotekar	448 250	439 000	444 183	425 700	412 200	432 424
1434(36) Rådgiver	523 605	512 200	502 532	496 690	489 555	501 299
1448 Seniorrådgiver (Dep)	646 829	565 820	621 364	558 033	693 200	610 532
1473 Studieleder (tilsatt)	676 825	611 575	673 089	585 300	662 700	652 235
1474 Dekan (tilsatt)	933 267	921 820			846 300	921 250
1475 Instituttleder (tilsatt)	820 423	804 415	761 750	690 540	663 150	777 379
1515 Spesialbibliotekar	466 994	477 384	467 988	451 818	490 317	469 880
1532 Dosent	676 007	671 923	667 243	678 160	710 400	674 275
Annen stilling	690 033	668 657	674 650	539 000	440 000	620 635
Totalsum	672 087	642 035	584 353	529 764	498 817	595 616

Tabell 3: Snittlønn på tvers av institusjonene for utvalgte stillinger

1008 Høyskolelektor/1009 Universitetslektor		
Arbeidssted	Snittlønn	N
Forsvarets etterretningshøgskole (FEH)	537 125	4
Høgskolen i Bergen	551 393	28
Høgskolen i Buskerud og Vestfold	571 600	31
Høgskolen i Gjøvik	539 700	6
Høgskolen i Harstad	536 083	6
Høgskolen i Hedmark	545 533	12
Høgskolen i Lillehammer	540 400	11
Høgskolen i Nesna	551 440	5
Høgskolen i Nord-Trøndelag	559 924	17
Høgskolen i Oslo og Akershus	557 619	64
Høgskolen i Sør-Trøndelag	550 996	25
Høgskolen i Telemark	535 368	19
Høgskolen i Østfold	564 240	10
Høgskolen i Ålesund	569 857	7
Høgskolen Stord/ Haugesund	561 833	6
Høgskolen i Sogn og Fjordane	527 231	13
Høgskolen i Volda	523 336	11
Kunsthøgskolen i Oslo	574 500	6
Norges handelshøgskole (NHH)	516 467	3
Norges idrettshøgskole	538 325	4
Norges miljø- og biovitenskapelige universitet (NMBU)	525 460	5
NTNU	505 980	20
PolitiHøgskolen	548 700	11
Samisk høgskole/ Sámi allaskuvla	533 300	5
Universitetet i Agder (UiA)	540 246	28
Universitetet i Bergen (UiB)	513 456	9
Universitetet i Nordland	541 800	4
Universitetet i Oslo (UiO)	543 146	28
Universitetet i Stavanger (UiS)	532 511	19
Universitetet i Tromsø (UiT) Norges arktiske universitet	532 693	29
Totalsum	546 327	459

1011 Førsteamanuensis		
Arbeidssted	Snittlønn	N
Arkivverket	588 385	13
Forsvarets høgskole	648 733	3
Høgskolen i Bergen	591 633	33
Høgskolen i Buskerud og Vestfold	625 814	29
Høgskolen i Gjøvik	601 300	10
Høgskolen i Harstad	584 033	9
Høgskolen i Hedmark	600 158	12
Høgskolen i Lillehammer	614 789	9
Høgskolen i Molde	585 800	4
Høgskolen i Narvik	616 000	4
Høgskolen i Nesna	578 425	4
Høgskolen i Nord-Trøndelag	609 163	16
Høgskolen i Oslo og Akershus	609 450	58
Høgskolen i Sør-Trøndelag	587 800	37
Høgskolen i Telemark	589 625	16
Høgskolen i Østfold	615 323	13
Høgskolen i Ålesund	621 140	5
Høgskolen Stord/ Haugesund	587 586	7
Høgskolen i Sogn og Fjordane	573 657	14
Høgskolen i Volda	583 105	20

Arbeidssted	Snittlønn	N
Kunsthøgskolen i Oslo	586 971	7
Luftkrigsskolen	633 375	4
Nasjonalbiblioteket	564 300	9
Norges handelshøyskole (NHH)	623 067	12
Norges idrettshøgskole	603 125	4
Norges miljø- og biovitenskapelige universitet (NMBU)	597 790	48
Norges musikkhøgskole	588 167	6
NTNU	589 610	87
Politihøgskolen	603 017	6
Universitetet i Agder (UiA)	593 149	37
Universitetet i Bergen (UiB)	569 818	91
Universitetet i Nordland	582 430	20
Universitetet i Oslo (UiO)	602 437	91
Universitetet i Stavanger (UiS)	602 326	38
Universitetet i Tromsø (UiT) Norges arktiske universitet	592 505	87
Totalsum	594 573	875

1013 (1404) Professor		
Arbeidssted	Snittlønn	N
Forsvarets høgskole	666 467	3
Høgskolen i Bergen	684 857	7
Høgskolen i Buskerud og Vestfold	773 327	15
Høgskolen i Gjøvik	733 375	4
Høgskolen i Hedmark	747 220	5
Høgskolen i Lillehammer	706 477	13
Høgskolen i Nesna	666 200	6
Høgskolen i Oslo og Akershus	736 589	35
Høgskolen i Sør-Trøndelag	762 371	7
Høgskolen i Telemark	702 063	8
Høgskolen i Østfold	683 800	3
Høgskolen i Volda	693 920	5
Kunst- og designhøgskolen i Bergen	632 960	5
Kunsthøgskolen i Oslo	647 643	7
Norges handelshøyskole (NHH)	783 521	24
Norges idrettshøgskole	755 527	11
Norges miljø- og biovitenskapelige universitet (NMBU)	766 948	63
Norges musikkhøgskole	673 620	10
NTNU	755 390	161
Politihøgskolen	756 033	3
Universitetet i Agder (UiA)	695 541	32
Universitetet i Bergen (UiB)	746 912	182
Universitetet i Nordland	721 410	10
Universitetet i Oslo (UiO)	771 744	220
Universitetet i Stavanger (UiS)	770 568	19
Universitetet i Tromsø (UiT) Norges arktiske universitet	735 786	77
Totalsum	749 194	942

1017/1378 Stipendiat		
Arbeidssted	Snittlønn	N
Bioforsk	458 800	3
Folkehelseinstituttet	463 329	7
Høgskolen i Buskerud og Vestfold	472 883	6
Høgskolen i Hedmark	496 300	5
Høgskolen i Lillehammer	466 667	3
Høgskolen i Oslo og Akershus	451 562	21
Høgskolen i Sør-Trøndelag	451 640	5
Høgskolen i Telemark	545 667	3
Høgskolen Stord/ Haugesund	465 100	3
Høgskolen i Sogn og Fjordane	438 780	5
Norges handelshøgskole (NHH)	474 000	4
Norges idrettshøgskole	448 500	12
Norges miljø- og biovitenskapelige universitet (NMBU)	448 207	15
Norges musikkhøgskole	448 867	3
NTNU	443 715	48
SIFO - Statens institutt for forbruksforskning	427 767	3
Statens arbeidsmiljøinstitutt (STAMI)	469 467	3
Universitetet i Agder (UiA)	431 400	11
Universitetet i Bergen (UiB)	440 948	46
Universitetet i Nordland	439 986	7
Universitetet i Oslo (UiO)	444 785	87
Universitetet i Stavanger (UiS)	439 886	7
Universitetet i Tromsø (UiT) Norges arktiske universitet	450 600	20
Totalsum	448 996	352

1087 Overingeniør		
Arbeidssted	Snittlønn	N
Meteorologisk institutt	481 000	4
Norges miljø- og biovitenskapelige universitet (NMBU)	465 550	6
NTNU	501 750	6
Oljedirektoratet	525 300	5
Statens arbeidsmiljøinstitutt (STAMI)	481 950	4
Statens kartverk	480 500	3
Universitetet i Agder (UiA)	477 525	4
Universitetet i Bergen (UiB)	471 150	8
Universitetet i Oslo (UiO)	496 671	24
Universitetet i Tromsø (UiT) Norges arktiske universitet	463 757	7
Veterinærinstituttet	475 000	3
Totalsum	489 980	91

1181 Senioringeniør		
Arbeidssted	Snittlønn	N
Folkehelseinstituttet	594 438	8
Høgskolen i Telemark	542 600	3
Meteorologisk institutt	602 320	5
Norges miljø- og biovitenskapelige universitet (NMBU)	525 175	4
NTNU	547 460	5
Statens arbeidsmiljøinstitutt (STAMI)	539 200	1
Statens kartverk	542 350	10
Universitetet i Bergen (UiB)	523 800	6
Universitetet i Oslo (UiO)	573 169	36
Universitetet i Tromsø (UiT) Norges arktiske universitet	524 775	4
Totalsum	558 657	97

1108 Forsker		
Arbeidssted	Snittlønn	N
Bioforsk	528 000	15
Folkehelseinstituttet	533 233	3
Forsvarets høyskole	528 160	5
Havforskningsinstituttet	523 800	2
Høgskolen i Oslo og Akershus	555 750	4
Meteorologisk institutt	518 586	7
Nasjonalt kunnskapssenter for helsetjenesten	535 557	7
Norges geologiske undersøkelse (NGU)	511 760	5
NTNU	517 540	5
Statens legemiddelverk	486 033	3
Universitetet i Bergen (UiB)	532 300	6
Universitetet i Oslo (UiO)	512 900	9
Veterinærinstituttet	536 386	7
Totalsum	521 262	92

1109 Forsker		
Arbeidssted	Snittlønn	N
Bioforsk	567 351	37
Folkehelseinstituttet	606 570	20
Forsvarets forskningsinstitutt	553 829	7
Havforskningsinstituttet	559 608	13
Høgskolen i Oslo og Akershus	598 139	18
Meteorologisk institutt	570 713	15
Nasjonalt institutt for ernærings- og sjømatforskning (NIFES)	562 086	14
Nasjonalt kunnskapssenter for helsetjenesten	637 267	6
Norges geologiske undersøkelse (NGU)	583 779	19
Norges miljø- og biovitenskapelige universitet (NMBU)	560 260	15
Norsk institutt for skog og landskap	575 638	13
Norsk utenrikspolitisk institutt (NUPI)	575 300	4
NTNU	557 363	19
SIRUS - Statens institutt for rusmiddelforskning	584 943	7
Statens arbeidsmiljøinstitutt (STAMI)	574 975	4
Statens legemiddelverk	581 025	4
Statens strålevern	581 420	5
Universitetet i Bergen (UiB)	536 663	24
Universitetet i Oslo (UiO)	565 689	45
Universitetet i Tromsø (UiT) Norges arktiske universitet	562 260	15
Veterinærinstituttet	576 173	15
Totalsum	571 237	337

1110 Forsker		
Arbeidssted	Snittlønn	N
Folkehelseinstituttet	663 477	13
Forsvarets forskningsinstitutt	629 404	25
Havforskningsinstituttet	603 106	16
Meteorologisk institutt	597 850	8
Nasjonalt kunnskapssenter for helsetjenesten	680 417	6
Norges miljø- og biovitenskapelige universitet (NMBU)	569 867	3
Norsk polarinstitutt	587 800	3
NTNU	599 267	3
Universitetet i Oslo (UiO)	579 733	3
Veterinærinstituttet	614 591	11
Totalsum	623 512	102

1183 Forsker		
Arbeidssted	Snittlønn	N
Bioforsk	638 522	9
Folkehelseinstituttet	725 093	29
Forsvarets forskningsinstitutt	788 282	28
Havforskningsinstituttet	682 805	20
Høgskolen i Oslo og Akershus	705 933	3
Meteorologisk institutt	604 060	5
Nasjonalt institutt for ernærings- og sjømatforskning (NIFES)	654 371	7
Norges geologiske undersøkelse (NGU)	643 300	10
Norsk institutt for skog og landskap	627 367	12
Norsk polarinstitutt	655 440	5
NTNU	632 425	4
SIRUS - Statens institutt for rusmiddelforskning	726 025	4
Universitetet i Oslo (UiO)	732 367	6
Veterinærinstituttet	677 571	7
Totalsum	695 940	163

1198 Førstelektor		
Arbeidssted	Snittlønn	N
Høgskolen i Bergen	605 485	13
Høgskolen i Buskerud og Vestfold	618 707	14
Høgskolen i Hedmark	591 980	5
Høgskolen i Lillehammer	577 133	3
Høgskolen i Narvik	642 667	3
Høgskolen i Nord-Trøndelag	619 840	5
Høgskolen i Oslo og Akershus	620 481	36
Høgskolen i Sør-Trøndelag	618 038	8
Høgskolen i Telemark	610 922	9
Høgskolen i Østfold	595 336	11
Høgskolen i Sogn og Fjordane	594 900	8
Høgskolen i Volda	586 300	5
Krigsskolen	653 000	3
Norges musikkhøgskole	591 033	3
NTNU	566 467	3
Sjøkrigsskolen	651 500	3
Universitetet i Agder (UiA)	599 608	25
Universitetet i Nordland	569 925	4
Universitetet i Oslo (UiO)	567 358	12
Universitetet i Stavanger (UiS)	600 089	9
Universitetet i Tromsø (UiT) Norges arktiske universitet	570 287	15
Totalsum	603 104	208

1352 Postdoktor		
Arbeidssted	Snittlønn	N
Bioforsk	513 000	3
Folkehelseinstituttet	568 629	7
Havforskningsinstituttet	513 380	5
Høgskolen i Oslo og Akershus	550 367	3
Norges miljø- og biovitenskapelige universitet (NMBU)	510 290	10
NTNU	499 148	23
Universitetet i Bergen (UiB)	516 293	30
Universitetet i Oslo (UiO)	520 511	47
Universitetet i Stavanger (UiS)	556 633	3
Universitetet i Tromsø (UiT) Norges arktiske universitet	533 561	18
Totalsum	522 492	155

1364 /1448 Seniorrådgiver		
Arbeidssted	Snittlønn	N
Arkivverket	567 914	7
Bioforsk	670 667	3
Folkehelseinstituttet	609 181	27
Helsedirektoratet	598 757	23
Høgskolen i Bergen	556 267	3
Høgskolen i Nord-Trøndelag	575 650	4
Høgskolen i Oslo og Akershus	569 742	24
Høgskolen i Sør-Trøndelag	566 467	3
Klima- og miljødepartementet	570 000	3
Kripos	511 525	4
Kulturdepartementet	584 860	5
Kunnskapsdepartementet	620 600	11
Mattilsynet	548 344	9
Meteorologisk institutt	567 143	7
Miljødirektoratet	577 429	7
Nasjonalbiblioteket	546 021	14
Nasjonalt kunnskapscenter for helsetjenesten	586 743	7
NOKUT	545 260	5
Norges miljø- og biovitenskapelige universitet (NMBU)	565 584	19
Norges musikkhøgskole	570 867	3
Norsk institutt for skog og landskap	567 917	6
Norsk kulturråd	556 421	28
NTNU	613 181	31
Nærings- og fiskeridepartementet	604 100	3
Patentstyret	598 878	9
Politi- og høgskolen	579 800	3
Riksantikvaren	548 483	23
Sametinget	558 400	5
Senter for internasjonalisering av utdanning (SIU)	539 060	10
Språkrådet	543 300	5
Statens arbeidsmiljøinstitutt (STAMI)	542 533	3
Statens legemiddelverk	618 029	14
Statens strålevern	572 750	8
Statistisk sentralbyrå	547 400	9
Statped	544 711	36
Universitetet i Agder (UiA)	541 071	17
Universitetet i Bergen (UiB)	592 050	8
Universitetet i Nordland	625 200	3
Universitetet i Oslo (UiO)	594 582	51
Universitetet i Stavanger (UiS)	611 138	8
Universitetet i Tromsø (UiT) Norges arktiske universitet	536 769	16
Universitets- og høgskolerådet (UHR)	639 114	7
Utdanningsdirektoratet	617 000	6
Vitenskapskomiteen for mattrygghet (VKM)	593 280	5
Totalsum	578 741	562

1408 Førstekonsulent		
Arbeidssted	Snittlønn	N
Folkehelseinstituttet	429 967	3
Høgskolen i Oslo og Akershus	428 600	4
Høgskolen i Sør-Trøndelag	433 583	6
NTNU	457 635	17
Statped	409 733	3
Universitetet i Agder (UiA)	444 119	16
Universitetet i Bergen (UiB)	431 580	5
Universitetet i Oslo (UiO)	443 825	12
Universitetet i Tromsø (UiT) Norges arktiske universitet	438 183	6
Totalsum	444 039	95

1363 Seniorkonsulent		
Arbeidssted	Snittlønn	N
Høgskolen i Bergen	481 700	6
Høgskolen i Buskerud og Vestfold	477 567	3
Norges handelshøyskole (NHH)	478 420	5
NTNU	480 282	28
Universitetet i Bergen (UiB)	503 433	18
Universitetet i Oslo (UiO)	496 864	42
Totalsum	496 481	125

1434/36 Rådgiver		
Arbeidssted	Snittlønn	N
Arkivverket	486 093	14
Bioforsk	486 200	4
Folkehelseinstituttet	505 250	4
Forsvarets høyskole	567 175	4
Helsedirektoratet	500 743	7
Høgskolen i Bergen	522 430	10
Høgskolen i Buskerud og Vestfold	521 725	8
Høgskolen i Gjøvik	488 733	3
Høgskolen i Lillehammer	533 433	3
Høgskolen i Nord-Trøndelag	486 167	3
Høgskolen i Oslo og Akershus	495 812	17
Høgskolen i Telemark	479 000	6
Høgskolen i Østfold	528 700	9
Høgskolen i Volda	498 750	4
Mattilsynet	494 900	3
Nasjonalbiblioteket	474 063	16
Norges handelshøyskole (NHH)	515 125	4
Norges miljø- og biovitenskapelige universitet (NMBU)	486 688	8
Norges musikkhøgskole	496 817	6
Norsk kulturråd	459 400	3
Norsk lyd- og blindeskriftbibliotek	489 450	4
NTNU	510 186	44
Patentstyret	529 440	5
Riksantikvaren	517 460	5
Sametinget	468 633	6
Senter for internasjonalisering av utdanning (SIU)	493 943	7
SIRUS - Statens institutt for rusmiddelforskning	485 867	3
Språkrådet	525 467	3
Statens vegvesen	486 167	3
Statped	466 038	21
Universitetet i Agder (UiA)	480 554	26
Universitetet i Bergen (UiB)	505 792	13
Universitetet i Nordland	492 183	6
Universitetet i Oslo (UiO)	520 417	72
Universitetet i Stavanger (UiS)	509 414	7
Universitetet i Tromsø (UiT) Norges arktiske universitet	480 200	16
Utdanningsdirektoratet	517 100	3
Totalsum	500 846	420

1060/1218 Avdelingsdirektør		
Arbeidssted	Snittlønn	N
Folkehelseinstituttet	818 050	6
Høgskolen i Bergen	740 633	3
Høgskolen i Oslo og Akershus	806 875	4
Nasjonalt kunnskapssenter for helsetjenesten	837 600	4
NOKUT	864 200	4
Senter for internasjonalisering av utdanning (SIU)	677 133	3
Universitetet i Agder (UiA)	793 100	4
Universitetet i Bergen (UiB)	864 225	4
Universitetet i Stavanger (UiS)	796 850	4
Totalsum	808 818	71

1077 Hovedbibliotekar		
Arbeidssted	Snittlønn	N
Høgskolen i Oslo og Akershus	498 125	4
Nasjonalbiblioteket	481 738	16
NTNU	480 157	14
Universitetet i Bergen (UiB)	509 667	3
Universitetet i Oslo (UiO)	525 921	19
Totalsum	516 832	94

1515 Spesialbibliotekar		
Arbeidssted	Snittlønn	N
Helsedirektoratet	463 800	4
Høgskolen i Buskerud og Vestfold	483 450	4
Høgskolen i Nord-Trøndelag	471 543	7
Høgskolen i Oslo og Akershus	482 089	9
Høgskolen i Telemark	457 700	6
Høgskolen Stord/ Haugesund	479 780	5
Høgskolen i Sogn og Fjordane	482 900	3
Høgskolen i Volda	472 133	3
Nasjonalt kunnskapssenter for helsetjenesten	502 950	4
Norges idrettshøgskole	467 225	4
NTNU	453 033	6
Universitetet i Agder (UiA)	470 267	3
Universitetet i Bergen (UiB)	449 317	6
Universitetet i Nordland	449 525	4
Universitetet i Oslo (UiO)	461 213	8
Totalsum	470 102	94

1211 Seksjonssjef		
Arbeidssted	Snittlønn	N
Høgskolen i Oslo og Akershus	679 144	9
Meteorologisk institutt	643 467	3
Norges miljø- og biovitenskapelige universitet (NMBU)	644 520	5
Norsk kulturråd	642 325	4
NTNU	647 510	10
Riksantikvaren	638 367	3
Statens strålevern	693 000	5
Universitetet i Bergen (UiB)	583 575	4
Universitetet i Oslo (UiO)	648 233	12
Universitetet i Tromsø (UiT) Norges arktiske universitet	604 700	9
Veterinærinstituttet	690 500	3
Totalsum	652 220	94

1475 Instituttleder (tilsatt)		
Arbeidssted	Snittlønn	N
Høgskolen i Buskerud og Vestfold	728 700	8
Høgskolen i Oslo og Akershus	824 375	4
Norges miljø- og biovitenskapelige universitet (NMBU)	879 267	3
NTNU	781 500	5
Universitetet i Agder (UiA)	675 629	7
Universitetet i Bergen (UiB)	855 038	13
Universitetet i Oslo (UiO)	910 757	7
Universitetet i Tromsø (UiT) Norges arktiske universitet	736 692	13
Totalsum	777 103	70

Tabell 4: Snittlønn etter utdanningsbakgrunn og -nivå

Fagområde/Utdanningsbakgrunn	Utdanning	Snittlønn	N	Std. Av.
Biblioteksfag	Totalt	506 858	268	73 344
	Doktorgrad	631 000	5	66 291
	Høyere grad	507 617	46	54 568
	Lavere grad	503 837	217	74 711
Helse-, idretts- og sosialfag	Totalt	588 790	358	105 334
	Doktorgrad	647 070	165	103 878
	Høyere grad	541 702	173	78 196
	Lavere grad	515 295	20	67 901
Humaniora og estetiske fag	Totalt	575 238	1 450	101 147
	Doktorgrad	625 081	550	99 706
	Høyere grad	546 066	799	89 082
	Lavere grad	534 591	101	90 598
Ingeniørfag og teknologi	Totalt	616 839	233	114 716
	Doktorgrad	684 742	97	114 488
	Høyere grad	583 710	102	85 683
	Lavere grad	522 503	34	76 170
Landbruk/veterinærmedisin	Totalt	615 673	180	98 865
	Doktorgrad	626 906	150	93 747
	Høyere grad	559 510	30	106 114
Lærerutdanning/pedagogikk	Totalt	582 289	407	99 598
	Doktorgrad	649 163	123	94 351
	Høyere grad	556 056	246	84 609
	Lavere grad	535 653	38	102 076
Matematikk/naturvitenskap	Totalt	616 879	1 500	117 880
	Doktorgrad	642 836	988	115 098
	Høyere grad	566 751	486	106 761
	Lavere grad	567 512	26	105 103
Medisin, odontologi, farmasi og ernæringsfysiologi	Totalt	638 404	274	145 451
	Doktorgrad	674 609	198	144 741
	Høyere grad	541 749	73	88 644
	Lavere grad	600 767	3	261 634
Samfunnsfag og juridiske fag	Totalt	597 508	1 024	121 639
	Doktorgrad	661 958	451	117 354
	Høyere grad	547 674	514	97 706
	Lavere grad	538 986	59	109 044
Økonomi og merkantile fag	Totalt	620 719	281	119 937
	Doktorgrad	689 204	101	112 451
	Høyere grad	602 179	101	107 770
	Lavere grad	556 865	79	99 439
Totalt		595 609	5 975	115 113

Høyere grad = hovedfag, mastergrad, magistergrad, og lignende

Lavere grad = cand. mag, bachelor, høyskolekandidat, og lignende

Tabell 5: Snittlønn etter stilling og utdanningsbakgrunn

Stillingskategori	Biblioteks-fag		Helse-, idretts- og sosialfag		Humaniora og estetiske fag		Ingeniørfag og teknologi		Landbruk/ veterinær- medisin		Lærerutd. / pedagogikk		Mat.Nat		Medisin, odontologi, ernæring og farmasi		Samfunnsfag og juridiske fag		Økonomi og merkantile fag		Totalt	
	Snittlønn	N	Snittlønn	N	Snittlønn	N	Snittlønn	N	Snittlønn	N	Snittlønn	N	Snittlønn	N	Snittlønn	N	Snittlønn	N	Snittlønn	N	Snittlønn	N
1007 Høgskolelærer			483 367	6	514 975	4	530 067	3			576 350	2									515 941	17
1008 Høgskolelektor	520 400	2	541 811	54	547 130	77	550 825	16			554 243	67	568 370	37	553 743	7	551 563	35	579 192	12	552 235	307
1009 Universitetslektor			545 200	18	519 700	67	591 033	3			534 342	26	549 280	10	583 175	8	531 706	17			533 950	151
1010 Amanuensis					535 704	26	569 950	2					581 450	2			541 683	6	607 133	3	546 221	39
1011 Førsteamanuensis			600 524	78	580 921	243	609 289	27	606 038	21	592 237	62	593 330	207	610 914	37	605 172	157	604 895	40	594 647	872
1013 Professor	692 950	2	740 858	33	711 648	233	767 245	40	770 038	24	741 755	38	750 100	273	791 897	64	763 868	164	772 811	46	747 315	917
1017 Stipendiat			454 942	31	448 918	92	447 020	5	456 929	7	454 614	29	441 597	62	445 500	20	447 453	88	442 720	5	448 027	340
1054 Kontorsjef					618 730	10					609 250	2	624 850	8			607 791	22	595 740	10	608 591	54
1058 Administrasjonssjef					568 150	4							607 425	4			606 050	4	630 667	6	609 116	19
1059 Underdirektør	768 467	3			633 317	6							702 980	10			692 917	6			688 836	28
1060/1218 Avdelingsdirektør	762 225	4	840 850	4	796 484	19			787 967	3	799 275	4	843 030	10	888 467	3	785 050	12	814 273	11	808 818	71
1061/1062 Direktør/Ass. Direktør					806 875	4							859 900	3	1 049 700	2	965 625	4			905 315	13
1077 Hovedbibliotekar	513 451	89															626 250	2			516 811	93
1084/1085 Avdelingsingeniør			429 800	2			442 425	4					443 800	6							462 736	14
1087 Overingeniør	459 150	2			485 286	7	486 033	21					493 561	57	491 800	2					489 980	91
1088 Sjefingeniør					601 900	2	625 933	3					784 545	11							722 429	17
1108 Forsker			520 133	6	521 420	15			547 320	10			518 642	36	498 583	6	518 835	17			521 289	91
1109 Forsker			591 891	11	551 135	17	559 255	11	573 698	53	604 457	7	562 170	168	587 782	22	594 391	43	583 425	4	571 242	336
1110 Forsker			676 917	6	568 867	3	672 100	5	605 014	7			615 630	63	636 113	8	639 557	7			623 512	102
1111 Forskningsjef			794 550	2									762 357	23	678 500	3					757 217	30
1113 Prosjektleder					536 950	10											573 433	9	650 567	3	578 836	25
1181 Senioringeniør					572 625	4	574 411	28			534 000	2	551 654	54	560 775	4	509 100	2	584 150	2	558 657	97
1183 Forsker			723 117	6	611 400	5	783 364	11	654 155	20			689 682	94	716 450	14	734 364	11			695 940	163
1198 Førstelektor			600 967	24	594 037	52	628 981	16			610 317	36	603 021	34			593 153	36	619 844	9	603 104	208
1199 Universitetsbibliotekar	512 917	6			512 270	10							553 033	3			518 717	6			518 562	29
1200 Førstebibliotekar					554 689	9	580 000	2					579 943	7			559 560	5			566 246	24
1211 Seksjonssjef	629 300	11			653 170	27	664 367	3	721 767	3	605 860	5	659 775	20			645 631	13	661 927	11	652 220	94
1352 Postdoktor			525 383	6	513 861	28	544 325	4	514 656	9			518 019	54	524 190	21	532 477	30	595 000	2	522 492	155
1358 Statsmeteorolog													510 424	45							510 424	45
1363 Seniorrådgiver	480 800	3	461 600	3	489 976	46	462 333	3			486 483	6	520 807	14	500 300	2	502 800	31	501 125	16	496 522	124
1364 Seniorrådgiver	546 623	13	580 588	25	562 903	158	608 375	8	595 792	12	560 569	48	587 332	97	608 271	28	579 063	105	598 289	35	576 990	529
1378 Stipendiat (spesial)			443 900	2													520 333	3	487 900	2	480 233	9
1404 Professor (for faglig lederskap)			809 467	3	768 050	2							968 220	5			781 300	4			853 194	16
1407 Avdelingsleder	579 250	4	768 050	2	605 200	9					638 600	2	632 333	3			633 278	9	656 750	2	628 616	31
1408 Førstekonsulent			449 500	2	443 303	37	446 533	3			436 800	10	461 833	3	440 600	2	439 036	25	454 125	12	444 039	95
1410 Bibliotekar	432 043	23																			432 538	24
1434(36) Rådgiver	504 562	13	486 183	12	495 280	161	521 538	13	480 300	2	489 503	31	514 017	36	507 800	4	502 355	106	513 340	40	500 880	418
1448 Seniorrådgiver (Dep)					573 678	9			698 000	2	645 150	2	575 275	4	601 150	2	635 850	10			610 532	31
1473 Studieleder (tilsatt)			635 825	4	632 325	4					733 450	2	662 533	3			628 200	2	632 900	2	650 079	19
1474 Dekan (tilsatt)					886 600	2					920 550	2	914 633	3					945 233	3	921 250	12
1475 Instituttleder (tilsatt)			712 240	5	750 445	20	701 333	3	789 350	2	725 650	4	834 894	17	923 200	2	772 662	13	789 400	4	777 103	70
1515 Spesialbibliotekar	469 482	89			493 000	3															470 102	94
1532 Dosent			678 340	5	660 510	10	657 500	2			671 069	13	706 400	3			680 467	6			673 993	41
Annen stilling			896 500	2	600 600	8							640 800	4	587 175	4	550 300	3			620 635	23
Totalsum	506 738	269	588 936	360	574 836	1463	612 526	248	613 640	182	582 370	409	616 921	1506	638 192	275	597 182	1027	619 111	291	595 215	6030

Tabell 6: Snittlønn etter alder

Stilling	-29	30-39	40-49	50-59	60+	Snitt totalt	N
1007 Høgskolelærer		443 900	526 140	515 083	529 267	518 928	18
1008 Høgskolelektor	480 140	515 264	549 819	560 217	579 048	552 395	308
1009 Universitetslektor	459 150	498 070	530 932	548 651	561 321	533 950	151
1010 Amanuensis		496 300	554 363	558 955	562 400	546 221	39
1011 Førsteamanuensis	559 600	572 841	593 039	603 246	606 028	594 573	875
1013 Professor	779 600	696 977	713 576	760 873	757 549	747 397	926
1017 Stipendiat	438 545	447 736	459 416	450 531	550 633	448 177	343
1054 Kontorsjef		624 200	598 543	606 721	623 300	608 591	54
1058 Administrasjonssjef		580 300	597 656	623 778		609 116	19
1059 Underdirektør		645 150	683 363	693 977	701 700	688 836	28
1060/1218 Avdelingsdirektør		824 400	799 052	817 753	805 347	808 818	71
1061/1062 Direktør/Ass. Direktør			808 180	1 035 300	850 567	905 315	13
1065 Konsulent		413 000	429 700	403 620		410 255	11
1077 Hovedbibliotekar		506 700	528 145	506 072	519 826	516 832	94
1084/1085 Avdelingsingeniør		442 414	444 750	534 133		462 736	14
1087 Overingeniør	502 450	492 656	498 782	476 350	472 050	489 980	91
1088 Sjefingeniør		632 150	656 740	862 800	750 963	722 429	17
1108 Forsker	474 680	499 508	528 845	541 084	543 660	521 262	92
1109 Forsker	482 800	548 780	579 403	593 105	602 373	571 237	337
1110 Forsker		622 400	615 094	628 147	646 358	623 512	102
1111 Forskningsjef		716 000	683 344	785 455	811 800	757 217	30
1113 Prosjektleder		562 260	558 718	620 538	549 400	578 836	25
1181 Senioringeniør		571 660	557 087	557 338	540 215	558 657	97
1183 Forsker		691 625	681 231	702 210	702 371	695 940	163
1198 Førstelektor	491 400	568 470	589 631	603 875	612 777	603 104	208
1199 Universitetsbibliotekar	454 067	504 725	524 663	551 080	537 120	518 562	29
1200 Førstebibliotekar		525 467	558 880	598 500	575 814	566 246	24
1211 Seksjonssjef		662 900	643 052	672 972	625 336	652 220	94
1352 Postdoktor	499 050	520 769	527 536	543 275		522 492	155
1358 Statsmeteorolog	420 767	465 864	539 288	564 745	565 983	510 424	45
1363 Seniorkonsulent	465 533	492 503	490 622	506 440	528 773	496 481	125
1364 Seniorrådgiver	509 100	560 285	565 841	584 245	595 586	576 885	531
1404 Professor (for faglig lederskap)		756 500	866 000	892 000	833 800	853 194	16
1407 Avdelingsleder		632 629	622 892	609 517	660 800	628 616	31
1408 Førstekonsulent	431 764	444 225	447 810	449 033	456 967	444 039	95
1410 Bibliotekar	400 300	425 288	444 760	439 700	433 150	432 424	25
1434(36) Rådgiver	469 490	497 059	501 221	511 389	506 548	500 846	420
1448 Seniorrådgiver (Dep)		562 933	604 231	598 057	649 538	610 532	31
1473 Studieleder (tilsatt)		662 700	669 888	642 356	620 850	652 235	20
1474 Dekan (tilsatt)				928 180	886 600	921 250	12
1475 Instituttleder (tilsatt)		774 767	749 195	787 956	788 975	777 103	70
1515 Spesialbibliotekar		462 417	475 170	470 455	468 829	470 102	94
1532 Dosent			654 967	667 130	680 372	675 405	42
Annen stilling	455 150	489 075	654 822	670 800	744 900	620 635	23
Totalsum	448 860	518 025	584 459	637 111	656 281	595 291	6058

Tabell 7: Snittlønn etter tilsetningsforhold for utvalgte stillinger

Stillingskategori	Tilsetningsforhold	Snittlønn	N	Snittalder	Differanse	
					Kroner	%
1008 Høgskolelektor	Fast tilsatt	557 550	276	51		
	Midlertidig tilsatt	504 290	29	39	-53 260	-9,6 %
1009 Universitetslektor	Fast tilsatt	540 131	121	51		
	Midlertidig tilsatt	502 721	28	42	-37 410	-6,9 %
1011 Førstemanuensis	Fast tilsatt	596 624	816	49		
	Midlertidig tilsatt	564 943	58	43	-31 681	-5,3 %
1013 Professor	Fast tilsatt	748 389	912	56		
	Midlertidig tilsatt	660 991	11	55	-87 398	-11,7 %
1108 Forsker	Fast tilsatt	530 571	66	46		
	Midlertidig tilsatt	497 631	26	39	-32 940	-6,2 %
1109 Forsker	Fast tilsatt	584 364	233	45		
	Midlertidig tilsatt	541 830	104	40	-42 534	-7,3 %
1110 Forsker	Fast tilsatt	627 811	95	50		
	Midlertidig tilsatt	565 171	7	46	-62 639	-10,0 %
1113 Prosjektleder	Fast tilsatt	573 710	20	45		
	Midlertidig tilsatt	599 340	5	50	25 630	4,5 %
1181 Senioringeniør	Fast tilsatt	559 018	93	48		
	Midlertidig tilsatt	550 250	4	39	-8 768	-1,6 %
1183 Forsker	Fast tilsatt	697 020	157	54		
	Midlertidig tilsatt	635 250	4	47	-61 770	-8,9 %
1363 Seniorkonsulent	Fast tilsatt	496 217	118	44		
	Midlertidig tilsatt	497 950	6	38	1 733	0,3 %
1364 Seniorrådgiver	Fast tilsatt	577 277	516	50		
	Midlertidig tilsatt	569 329	14	45	-7 948	-1,4 %
1408 Førstekonsulent	Fast tilsatt	446 103	75	39		
	Midlertidig tilsatt	436 300	20	34	-9 803	-2,2 %
1434 Rådgiver	Fast tilsatt	502 538	377	43		
	Midlertidig tilsatt	486 660	42	38	-15 879	-3,2 %
Totalt	Fast tilsatt	611 051	5 153	50		
	Midlertidig tilsatt	502 797	884	38	-108 254	-17,7 %
	Sum/snitt	595 199	6 037	48		

Tilsetningsform	Antall	Andel
Fast tilsatt	5153	85,4 %
Midlertidig tilsatt	884	14,6 %
Totalt	6 037	100,0 %

Lengde midlertidig tilsetning	Antall
Mindre enn 1 år	50
1-2 år	63
3-4 år	51
5-10 år	39
mer enn 10 år	9
Summert	212

Tabell 8: Tilleggslønn fra hovedarbeidsgiver**Fast tillegg (eks. på B-lønnstabellen)**

Stilling	Antall Ja	Antall Nei	Ubesvart	Totalt	%-andel Ja av totalt
1004 Rektor/prorektor (tilsatt)	2	4	2	8	25,0
1007 Høyskolelærer	1	5	12	18	5,6
1008 Høgskolelektor	23	54	231	308	7,5
1009 Universitetslektor	7	25	119	151	4,6
1010 Amanuensis	2	14	23	39	5,1
1011 Førsteamanuensis	82	120	673	875	9,4
1013 Professor	122	121	683	926	13,2
1017 Stipendiat	4	25	314	343	1,2
1018/1019/1020 Vitenskapelig assistent	1	2	5	8	12,5
1054 Kontorsjef	3	32	19	54	5,6
1055-57 Personal-, økonomi-, informasjonssjef	1	3	2	6	16,7
1058 Administrasjonssjef	2	9	8	19	10,5
1059 Underdirektør	1	16	11	28	3,6
1060/1218 Avdelingsdirektør	4	41	26	71	5,6
1061/1062 Direktør/Ass. Direktør	1	8	4	13	7,7
1065 Konsulent			11	11	0,0
1072 Arkivleder		2	1	3	0,0
1077 Hovedbibliotekar	1	16	77	94	1,1
1084/1085 Avdelingsingeniør	1	2	11	14	7,1
1087 Overingeniør	12	20	59	91	13,2
1088 Sjefingeniør	9	5	3	17	52,9
1108 Forsker	3	23	66	92	3,3
1109 Forsker	13	61	263	337	3,9
1110 Forsker	3	26	73	102	2,9
1111 Forskningssjef	7	7	16	30	23,3
1113 Prosjektleder	1	10	14	25	4,0
1181 Senioringeniør	7	37	53	97	7,2
1183 Forsker	28	42	93	163	17,2
1198 Førstelektor	11	40	157	208	5,3
1199 Universitetsbibliotekar	3	6	20	29	10,3
1200 Førstebibliotekar	1	4	19	24	4,2
1211 Seksjonssjef	6	54	34	94	6,4
1352 Postdoktor	6	15	134	155	3,9
1358 Statsmeteorolog	7	37	1	45	15,6
1363 Seniorkonsulent	8	34	83	125	6,4
1364 Seniorrådgiver	26	219	287	532	4,9
1378 Stipendiat (særskilt)		2	7	9	0,0
1404 Professor (for faglig lederskap; særskilt)	6	4	6	16	37,5
1407 Avdelingsleder	5	15	11	31	16,1
1408 Førstekonsulent	2	19	74	95	2,1
1410 Bibliotekar		1	24	25	0,0
1434(36) Rådgiver	8	136	276	420	1,9
1448 Seniorrådgiver (Dep)	2	19	10	31	6,5
1473 Studieleder (tilsatt)	1	11	8	20	5,0
1474 Dekan (tilsatt)	1	6	5	12	8,3
1475 Instituttleder (tilsatt)	8	32	30	70	11,4
1477 Regiondirektør		2	1	3	0,0
1514 Ledende forskningstekniker		4	1	5	0,0
1515 Spesialbibliotekar		13	81	94	0,0
1532 Dosent		10	32	42	0,0
1538 Fagdirektør	1	5	2	8	12,5
Totalsum	446	1426	4187	6059	7,4

Variable tillegg (eks. kveld/natt/høytid/fungering)

Stilling	Antall Ja	Antall Nei	Ubesvart	Totalt	%-andel Ja av totalt
1004 Rektor/prorektor (tilsatt)		6	2	8	0,0
1007 Høgskolelærer	1	5	12	18	5,6
1008 Høgskolelektor	4	73	231	308	1,3
1009 Universitetslektor	2	30	119	151	1,3
1010 Amanuensis	5	11	23	39	12,8
1011 Førsteamanuensis	14	188	673	875	1,6
1013 Professor	16	227	683	926	1,7
1017 Stipendiat	6	23	314	343	1,7
1018/1019/1020 Vitenskapelig assistent	1	2	5	8	12,5
1054 Kontorsjef	2	33	19	54	3,7
1055-57 Personal-, økonomi-, informasjonssjef		4	2	6	0,0
1058 Administrasjonssjef		11	8	19	0,0
1059 Underdirektør	3	14	11	28	10,7
1060/1218 Avdelingsdirektør	4	41	26	71	5,6
1061/1062 Direktør/Ass. Direktør	2	7	4	13	15,4
1065 Konsulent			11	11	0,0
1072 Arkivleder		2	1	3	0,0
1077 Hovedbibliotekar	2	15	77	94	2,1
1084/1085 Avdelingsingeniør	1	2	11	14	7,1
1087 Overingeniør	4	28	59	91	4,4
1088 Sjefingeniør	1	13	3	17	5,9
1108 Forsker	10	16	66	92	10,9
1109 Forsker	18	56	263	337	5,3
1110 Forsker	10	19	73	102	9,8
1111 Forskningssjef		14	16	30	0,0
1113 Prosjektleder		11	14	25	0,0
1181 Senioringeniør	7	37	53	97	7,2
1183 Forsker	12	58	93	163	7,4
1198 Førstelektor	1	50	157	208	0,5
1199 Universitetsbibliotekar	2	7	20	29	6,9
1200 Førstebibliotekar	3	2	19	24	12,5
1211 Seksjonssjef	4	56	34	94	4,3
1352 Postdoktor	8	13	134	155	5,2
1358 Statsmeteorolog	44		1	45	97,8
1363 Seniorrådgiver	8	34	83	125	6,4
1364 Seniorrådgiver	34	211	287	532	6,4
1378 Stipendiat (særskilt)		2	7	9	0,0
1404 Professor (for faglig lederskap; særskilt)		10	6	16	0,0
1407 Avdelingsleder	2	18	11	31	6,5
1408 Førstekonsulent	4	17	74	95	4,2
1410 Bibliotekar	1		24	25	4,0
1434(36) Rådgiver	25	119	276	420	6,0
1448 Seniorrådgiver (Dep)	5	16	10	31	16,1
1473 Studieleder (tilsatt)	1	11	8	20	5,0
1474 Dekan (tilsatt)		7	5	12	0,0
1475 Instituttleder (tilsatt)		40	30	70	0,0
1477 Regiondirektør		2	1	3	0,0
1514 Ledende forskningstekniker	4		1	5	80,0
1515 Spesialbibliotekar	3	10	81	94	3,2
1532 Dosent		10	32	42	0,0
1538 Fagdirektør	1	5	2	8	12,5
Annen stilling	3	8	12	23	13,0
Totalsum	278	1594	4187	6059	4,6

Overtidsgodtgjørelse

Stilling	Antall Ja	Antall Nei	Ubesvart	Totalt	%-andel Ja av totalt
1004 Rektor/prorektor (tilsatt)		6	2	8	0,0
1007 Høgskolelærer	3	3	12	18	16,7
1008 Høgskolelektor	40	37	231	308	13,0
1009 Universitetslektor	18	14	119	151	11,9
1010 Amanuensis	8	8	23	39	20,5
1011 Førsteamanuensis	88	114	673	875	10,1
1013 Professor	23	220	683	926	2,5
1017 Stipendiat	14	15	314	343	4,1
1018/1019/1020 Vitenskapelig assistent	1	2	5	8	12,5
1054 Kontorsjef	6	29	19	54	11,1
1055-57 Personal-, økonomi-, informasjonssjef		4	2	6	0,0
1058 Administrasjonssjef	4	7	8	19	21,1
1059 Underdirektør	2	15	11	28	7,1
1060/1218 Avdelingsdirektør	11	34	26	71	15,5
1061/1062 Direktør/Ass. Direktør		9	4	13	0,0
1065 Konsulent			11	11	0,0
1072 Arkivleder	2		1	3	66,7
1077 Hovedbibliotekar	6	11	77	94	6,4
1084/1085 Avdelingsingeniør		3	11	14	0,0
1087 Overingeniør	13	19	59	91	14,3
1088 Sjefingeniør	8	6	3	17	47,1
1108 Forsker	10	16	66	92	10,9
1109 Forsker	24	50	263	337	7,1
1110 Forsker	12	17	73	102	11,8
1111 Forskningssjef		14	16	30	0,0
1113 Prosjektleder	3	8	14	25	12,0
1181 Senioringeniør	26	18	53	97	26,8
1183 Forsker	21	49	93	163	12,9
1198 Førstelektor	37	14	157	208	17,8
1199 Universitetsbibliotekar	3	6	20	29	10,3
1200 Førstebibliotekar		5	19	24	0,0
1211 Seksjonssjef	18	42	34	94	19,1
1352 Postdoktor	4	17	134	155	2,6
1358 Statsmeteorolog	36	8	1	45	80,0
1363 Seniorrådgiver	24	18	83	125	19,2
1364 Seniorrådgiver	120	125	287	532	22,6
1378 Stipendiat (særskilt)	2		7	9	22,2
1404 Professor (for faglig lederskap; særskilt)		10	6	16	0,0
1407 Avdelingsleder	4	16	11	31	12,9
1408 Førstekonsulent	15	6	74	95	15,8
1410 Bibliotekar		1	24	25	0,0
1434(36) Rådgiver	68	76	276	420	16,2
1448 Seniorrådgiver (Dep)	10	11	10	31	32,3
1473 Studieleder (tilsatt)	5	7	8	20	25,0
1474 Dekan (tilsatt)		7	5	12	0,0
1475 Instituttleder (tilsatt)		40	30	70	0,0
1477 Regiondirektør		2	1	3	0,0
1514 Ledende forskningstekniker		4	1	5	0,0
1515 Spesialbibliotekar	8	5	81	94	8,5
1532 Dosent	4	6	32	42	9,5
1538 Fagdirektør	1	5	2	8	12,5
Annen stilling	1	10	12	23	4,3
Totalsum	703	1169	4187	6059	11,6

Engangsutbetaling/bonus begrunnet i ekstraordinær arbeidsinnsats

Stilling	Antall Ja	Antall Nei	Ubesvart	Totalt	%-andel Ja av totalt
1004 Rektor/prorektor (tilsatt)		6	2	8	0,0
1007 Høgskolelærer		6	12	18	0,0
1008 Høgskolelektor	10	67	231	308	3,2
1009 Universitetslektor	4	28	119	151	2,6
1010 Amanuensis		16	23	39	0,0
1011 Førsteamanuensis	18	184	673	875	2,1
1013 Professor	21	222	683	926	2,3
1017 Stipendiat	2	27	314	343	0,6
1018/1019/1020 Vitenskapelig assistent		3	5	8	0,0
1054 Kontorsjef		35	19	54	0,0
1055-57 Personal-, økonomi-, informasjonssjef		4	2	6	0,0
1058 Administrasjonssjef		11	8	19	0,0
1059 Underdirektør	1	16	11	28	3,6
1060/1218 Avdelingsdirektør	1	44	26	71	1,4
1061/1062 Direktør/Ass. Direktør		9	4	13	0,0
1065 Konsulent			11	11	0,0
1072 Arkivleder		2	1	3	0,0
1077 Hovedbibliotekar		17	77	94	0,0
1084/1085 Avdelingsingeniør		3	11	14	0,0
1087 Overingeniør	1	31	59	91	1,1
1088 Sjefingeniør		14	3	17	0,0
1108 Forsker		26	66	92	0,0
1109 Forsker	8	66	263	337	2,4
1110 Forsker	2	27	73	102	2,0
1111 Forskningssjef		14	16	30	0,0
1113 Prosjektleder	1	10	14	25	4,0
1181 Senioringeniør		44	53	97	0,0
1183 Forsker	1	69	93	163	0,6
1198 Førstelektor	4	47	157	208	1,9
1199 Universitetsbibliotekar		9	20	29	0,0
1200 Førstebibliotekar		5	19	24	0,0
1211 Seksjonssjef	1	59	34	94	1,1
1352 Postdoktor		21	134	155	0,0
1358 Statsmeteorolog		44	1	45	0,0
1363 Seniorrådgiver	4	38	83	125	3,2
1364 Seniorrådgiver	5	240	287	532	0,9
1378 Stipendiat (særskilt)		2	7	9	0,0
1404 Professor (for faglig lederskap; særskilt)		10	6	16	0,0
1407 Avdelingsleder		20	11	31	0,0
1408 Førstekonsulent	2	19	74	95	2,1
1410 Bibliotekar		1	24	25	0,0
1434(36) Rådgiver	2	142	276	420	0,5
1448 Seniorrådgiver (Dep)		21	10	31	0,0
1473 Studieleder (tilsatt)	1	11	8	20	5,0
1474 Dekan (tilsatt)		7	5	12	0,0
1475 Instituttleder (tilsatt)	3	37	30	70	4,3
1477 Regiondirektør		2	1	3	0,0
1514 Ledende forskningstekniker		4	1	5	0,0
1515 Spesialbibliotekar		13	81	94	0,0
1532 Dosent	2	8	32	42	4,8
1538 Fagdirektør		6	2	8	0,0
Annen stilling		11	12	23	0,0
Totalsum	94	1778	4187	6059	1,6

Tilleggsgoder i form av avis, mobiltelefon eller internett

Stilling	Antall Ja	Antall Nei	Ubesvart	Totalt	%-andel Ja av totalt
1004 Rektor/prorektor (tilsatt)	5	1	2	8	62,5
1007 Høgskolelærer	2	4	12	18	11,1
1008 Høgskolelektor	11	66	231	308	3,6
1009 Universitetslektor	7	25	119	151	4,6
1010 Amanuensis	3	13	23	39	7,7
1011 Førsteamanuensis	25	177	673	875	2,9
1013 Professor	89	154	683	926	9,6
1017 Stipendiat	7	22	314	343	2,0
1018/1019/1020 Vitenskapelig assistent	1	2	5	8	12,5
1054 Kontorsjef	27	8	19	54	50,0
1055-57 Personal-, økonomi-, informasjonssjef	4		2	6	66,7
1058 Administrasjonssjef	8	3	8	19	42,1
1059 Underdirektør	15	2	11	28	53,6
1060/1218 Avdelingsdirektør	36	9	26	71	50,7
1061/1062 Direktør/Ass. Direktør	8	1	4	13	61,5
1065 Konsulent			11	11	0,0
1072 Arkivleder	1	1	1	3	33,3
1077 Hovedbibliotekar	11	6	77	94	11,7
1084/1085 Avdelingsingeniør	1	2	11	14	7,1
1087 Overingeniør	13	19	59	91	14,3
1088 Sjefingeniør	9	5	3	17	52,9
1108 Forsker	13	13	66	92	14,1
1109 Forsker	31	43	263	337	9,2
1110 Forsker	9	20	73	102	8,8
1111 Forskningssjef	10	4	16	30	33,3
1113 Prosjektleder	8	3	14	25	32,0
1181 Senioringeniør	23	21	53	97	23,7
1183 Forsker	31	39	93	163	19,0
1198 Førstelektor	7	44	157	208	3,4
1199 Universitetsbibliotekar	3	6	20	29	10,3
1200 Førstebibliotekar	1	4	19	24	4,2
1211 Seksjonssjef	48	12	34	94	51,1
1352 Postdoktor	6	15	134	155	3,9
1358 Statsmeteorolog		44	1	45	0,0
1363 Seniorrådgiver	10	32	83	125	8,0
1364 Seniorrådgiver	129	116	287	532	24,2
1378 Stipendiat (særskilt)		2	7	9	0,0
1404 Professor (for faglig lederskap; særskilt)	6	4	6	16	37,5
1407 Avdelingsleder	15	5	11	31	48,4
1408 Førstekonsulent	2	19	74	95	2,1
1410 Bibliotekar		1	24	25	0,0
1434(36) Rådgiver	66	78	276	420	15,7
1448 Seniorrådgiver (Dep)	16	5	10	31	51,6
1473 Studieleder (tilsatt)	5	7	8	20	25,0
1474 Dekan (tilsatt)	7		5	12	58,3
1475 Instituttleder (tilsatt)	32	8	30	70	45,7
1477 Regiondirektør	2		1	3	66,7
1514 Ledende forskningstekniker		4	1	5	0,0
1515 Spesialbibliotekar	2	11	81	94	2,1
1532 Dosent	4	6	32	42	9,5
1538 Fagdirektør	5	1	2	8	62,5
Annen stilling	7	4	12	23	30,4
Totalsum	781	1091	4187	6059	12,9