

Forskerforbundet: Lønnsstatistikk for privat sektor

Tall per 31.12.2016

Datagrunnlag: spørreundersøkelse blant Forskerforbundets medlemmer (januar 2017)

Respondenter: 1895 (47 %)



Innhold

[Tabell 1 Snittlønn alle stillinger og kjønn](#)

[Tabell 2 Snittlønn etter eksamensår](#)

[Tabell 3 Snittlønn på tvers av institusjonene for utvalgte stillinger](#)

[Tabell 4 Snittlønn etter utdanningsbakgrunn og -nivå](#)

[Tabell 5 Snittlønn etter stilling og utdanningsbakgrunn](#)

[Tabell 6 Snittlønn etter stilling og sektor](#)

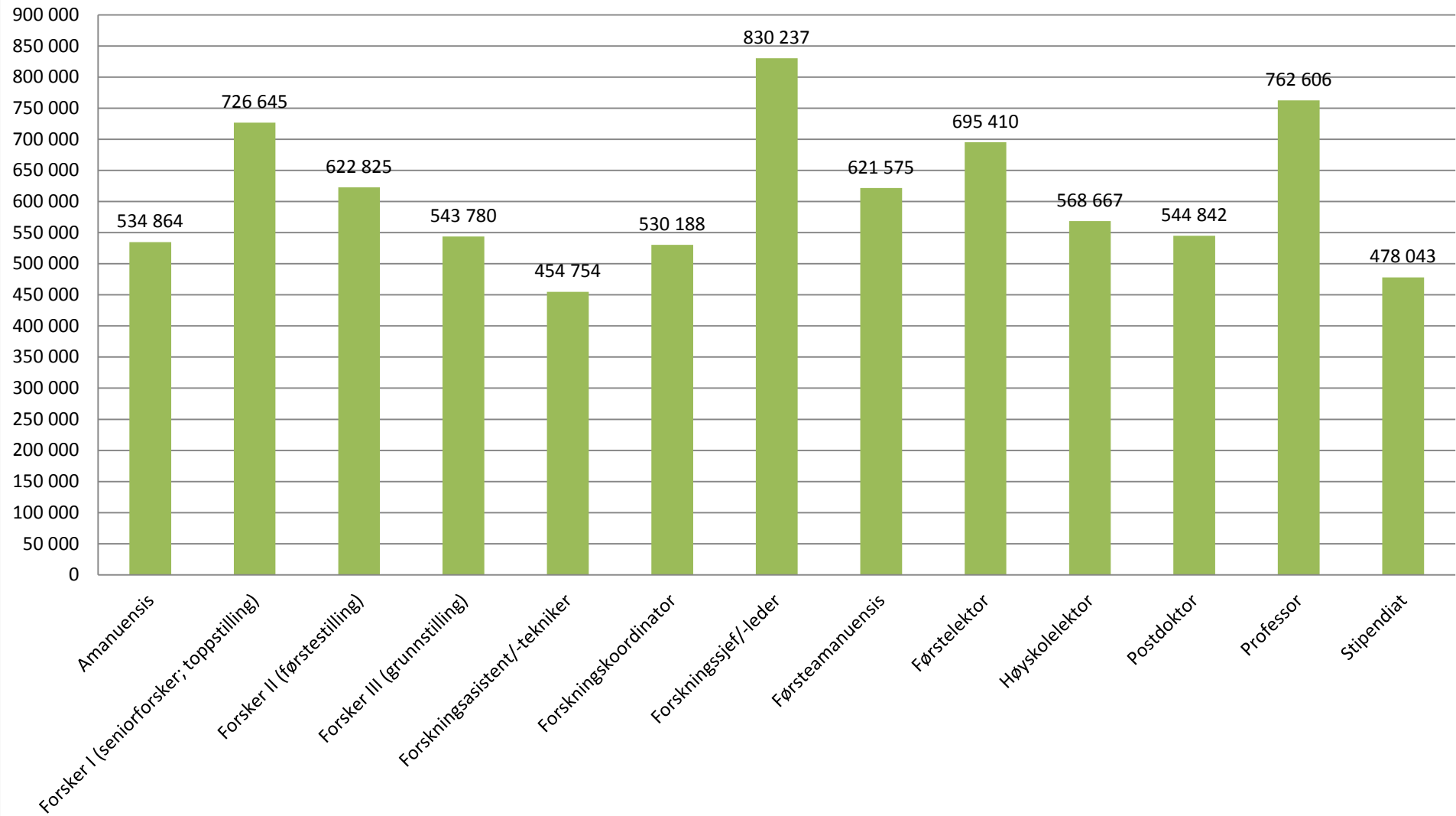
[Tabell 7 Snittlønn etter alder](#)

[Tabell 8 Snittlønn etter tilsettingsforhold for utvalgte stillinger](#)

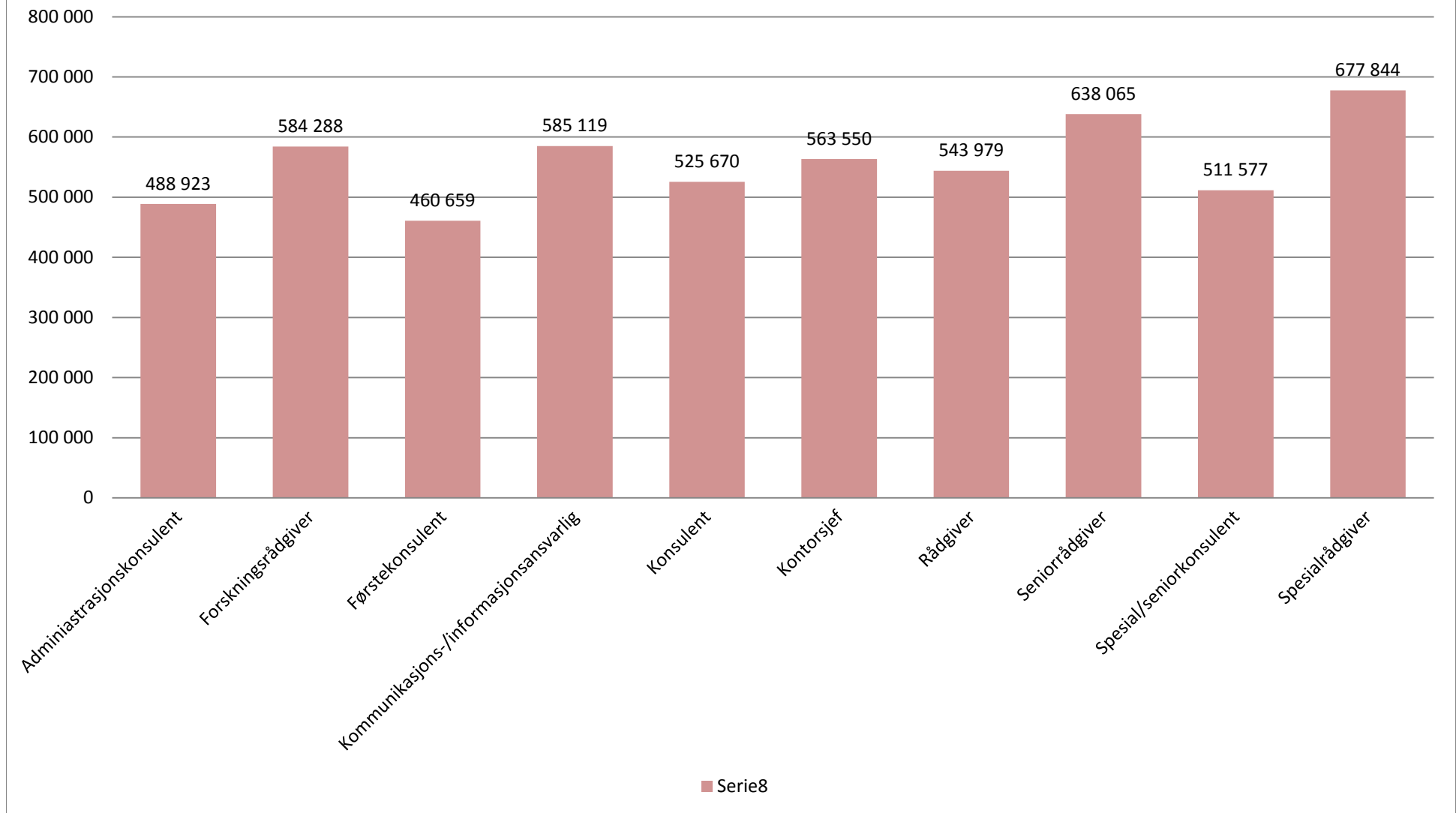
Tabell 1 - Snittlønn etter stilling og kjønn

| Stillingskategori | Totalt | | | Kvinne | | | Mann | | |
|---|----------------|-------------|----------------|----------------|-------------|----------------|----------------|------------|----------------|
| | Snittlønn | N | Std.Av. | Snittlønn | N | Std.Av. | Snittlønn | N | Std.Av. |
| Adminiastasjonsskulent | 488 923 | 6 | 20 867 | 488 923 | 6 | 20 867 | | | |
| Administrasjonssjef/adm. leder | 662 682 | 13 | 115 414 | 642 079 | 11 | 108 876 | 776 000 | 2 | 104 652 |
| Amanuensis | 534 864 | 8 | 63 917 | 522 800 | 4 | 68 981 | 546 927 | 4 | 66 226 |
| Arkeolog | 482 069 | 17 | 64 131 | 481 157 | 7 | 83 578 | 482 707 | 10 | 51 514 |
| Arkivar | 469 777 | 17 | 46 075 | 456 942 | 12 | 42 337 | 500 580 | 5 | 43 384 |
| Arkivleder | 542 642 | 6 | 59 637 | 527 705 | 5 | 52 653 | 617 330 | 1 | |
| Avdelingsdirektør | 798 905 | 22 | 203 461 | 724 760 | 12 | 167 195 | 887 878 | 10 | 215 172 |
| Avdelingsingeniør | 489 703 | 8 | 47 518 | 489 703 | 8 | 47 518 | | | |
| Avdelingsleder | 618 554 | 65 | 132 449 | 599 100 | 39 | 122 553 | 647 735 | 26 | 143 541 |
| Bibliotekar | 453 461 | 12 | 48 509 | 449 253 | 10 | 45 804 | 474 500 | 2 | 77 075 |
| Biostatistiker/bioingeniør | 564 733 | 6 | 95 367 | 507 533 | 3 | 93 339 | 621 933 | 3 | 64 878 |
| Daglig leder/generalsekretær | 730 182 | 11 | 225 854 | 628 400 | 5 | 148 440 | 815 000 | 6 | 255 734 |
| Direktør | 836 657 | 27 | 156 292 | 784 094 | 12 | 133 199 | 878 707 | 15 | 164 809 |
| Ernæringsrådgiver | 505 000 | 3 | 77 621 | | | | | | |
| Fagansvarlig/fagleder | 633 407 | 19 | 171 332 | 655 119 | 12 | 180 507 | 596 188 | 7 | 160 528 |
| Fagkonsulent | 518 335 | 16 | 93 959 | 528 914 | 11 | 104 824 | 495 060 | 5 | 68 196 |
| Formidlingsansvarlig | 468 429 | 26 | 32 271 | 467 134 | 19 | 31 661 | 471 943 | 7 | 36 226 |
| Forsker I (seniorforsker; toppstilling) | 726 645 | 150 | 95 127 | 710 512 | 62 | 94 208 | 738 011 | 88 | 94 652 |
| Forsker II (førstestilling) | 622 825 | 197 | 69 788 | 619 233 | 102 | 59 482 | 626 683 | 95 | 79 526 |
| Forsker III (grunnstilling) | 543 780 | 61 | 58 556 | 538 586 | 42 | 62 189 | 555 263 | 19 | 49 173 |
| Forskningsassistent/-tekniker | 454 754 | 20 | 54 134 | 464 365 | 16 | 52 273 | 416 313 | 4 | 49 338 |
| Forskningskoordinator | 530 188 | 15 | 111 273 | 526 892 | 13 | 118 042 | 551 613 | 2 | 71 259 |
| Forskningsrådgiver | 584 288 | 5 | 57 783 | 591 860 | 4 | 63 793 | 554 000 | 1 | |
| Forskningsssjef/-leder | 830 237 | 42 | 122 961 | 829 728 | 19 | 132 480 | 830 658 | 23 | 117 544 |
| Fotograf | 447 300 | 4 | 27 999 | 435 500 | 1 | | 451 233 | 3 | 32 910 |
| Førsteamanuensis | 621 575 | 80 | 79 380 | 597 868 | 37 | 83 771 | 641 974 | 43 | 70 113 |
| Førstekonservator | 595 517 | 12 | 28 764 | 604 833 | 3 | 40 763 | 592 411 | 9 | 26 054 |
| Førstekonsulent | 460 659 | 22 | 25 046 | 456 630 | 17 | 23 600 | 474 360 | 5 | 27 602 |
| Førstelektor | 695 410 | 13 | 202 109 | 700 746 | 5 | 280 096 | 692 075 | 8 | 158 622 |
| Hovedbibliotekar | 548 848 | 15 | 48 173 | 541 278 | 13 | 47 174 | 598 050 | 2 | 14 071 |
| Hovedlærer | 529 547 | 3 | 7 690 | | | | | | |
| Høyskolelektor | 568 667 | 39 | 106 559 | 534 983 | 25 | 75 301 | 628 817 | 14 | 129 015 |
| Klinisk ernæringsfysiolog | 530 355 | 124 | 42 412 | 530 476 | 122 | 42 750 | 523 000 | 2 | 2 828 |
| Kommunikasjons-/informasjonsansvarlig | 585 119 | 20 | 135 411 | 531 458 | 14 | 101 076 | 710 326 | 6 | 127 437 |
| Konservator | 497 574 | 75 | 51 530 | 483 640 | 45 | 51 008 | 518 474 | 30 | 45 550 |
| Konsulent | 525 670 | 17 | 118 429 | 474 030 | 13 | 56 926 | 693 500 | 4 | 112 823 |
| Kontorsjef | 563 550 | 4 | 97 200 | 563 550 | 4 | 97 200 | | | |
| Kurator | 513 338 | 15 | 34 167 | 513 148 | 14 | 35 448 | 516 000 | 1 | |
| Logoped | 514 100 | 5 | 57 405 | 510 750 | 4 | 65 718 | 527 500 | 1 | |
| Markedsføring/salgansvarlig | 595 000 | 5 | 94 236 | 536 667 | 3 | 21 079 | 682 500 | 2 | 95 459 |
| Mellomleder/gruppeleder o.l. | 677 939 | 7 | 108 762 | 701 643 | 4 | 128 232 | 646 333 | 3 | 90 556 |
| Museumsbestyrer | 529 833 | 6 | 73 931 | 528 600 | 5 | 82 589 | 536 000 | 1 | |
| Museumskonsulent | 411 268 | 9 | 48 284 | 433 380 | 5 | 45 971 | 383 629 | 4 | 39 568 |
| Museumpedagog | 474 500 | 28 | 36 671 | 471 523 | 22 | 38 332 | 485 417 | 6 | 30 139 |
| Overingeniør | 588 570 | 17 | 78 276 | 574 603 | 7 | 61 307 | 598 346 | 10 | 90 161 |
| Postdoktor | 544 842 | 44 | 41 526 | 548 307 | 30 | 33 601 | 537 416 | 14 | 55 660 |
| Professor | 762 606 | 55 | 110 239 | 765 275 | 21 | 90 471 | 760 957 | 34 | 122 140 |
| Prosjektleder | 604 605 | 19 | 114 080 | 560 875 | 12 | 87 472 | 679 571 | 7 | 120 972 |
| Prosjektmedarbeider | 481 178 | 8 | 68 241 | 485 737 | 6 | 79 355 | 467 500 | 2 | 24 749 |
| Redaktør | 532 389 | 6 | 53 391 | 532 389 | 6 | 53 391 | | | |
| Registral | 443 020 | 5 | 63 012 | 449 976 | 4 | 70 509 | 415 200 | 1 | |
| Rektor/prorektor/dekan | 859 600 | 10 | 191 788 | 894 900 | 5 | 269 628 | 824 300 | 5 | 83 346 |
| Rådgiver | 543 979 | 118 | 76 707 | 535 219 | 84 | 60 365 | 565 620 | 34 | 104 970 |
| Samlingsforvalter | 487 433 | 3 | 51 228 | 430 500 | 1 | | 515 900 | 2 | 19 658 |
| Seksjonsleder | 650 090 | 26 | 85 419 | 645 486 | 19 | 80 388 | 662 586 | 7 | 103 758 |
| Seniorbibliotekar | 530 797 | 3 | 29 722 | | | | | | |
| Senioringeniør/spesialingeniør | 633 333 | 3 | 128 582 | | | | | | |
| Seniorkurator | 564 259 | 3 | 84 782 | | | | | | |
| Seniorrådgiver | 638 065 | 81 | 94 779 | 631 311 | 48 | 71 246 | 647 888 | 33 | 121 797 |
| Spesial/seniorkonsulent | 511 577 | 13 | 60 645 | 512 300 | 9 | 47 029 | 509 950 | 4 | 93 851 |
| Spesialbibliotekar/avdelingsbibliotekar | 500 731 | 16 | 55 893 | 495 286 | 10 | 63 636 | 509 807 | 6 | 43 872 |
| Spesialiststilling (helsefag) | 540 554 | 8 | 66 688 | 540 554 | 8 | 66 688 | | | |
| Spesialrådgiver | 677 844 | 53 | 87 675 | 664 011 | 34 | 91 259 | 702 600 | 19 | 77 005 |
| Stipendiat | 478 043 | 67 | 42 181 | 484 238 | 51 | 44 786 | 458 299 | 16 | 24 418 |
| Studieleder | 639 537 | 6 | 129 206 | 656 567 | 3 | 165 226 | 622 507 | 3 | 116 473 |
| Utvikler/planlegger/designer | 495 103 | 3 | 51 671 | | | | | | |
| Økonomisjef | 668 688 | 7 | 113 135 | 668 688 | 7 | 113 135 | | | |
| Annen stilling | 638 402 | 44 | 166 558 | 583 631 | 22 | 109 708 | 693 173 | 22 | 196 171 |
| Totalsum | 598 960 | 1893 | 132 525 | 572 547 | 1189 | 116 407 | 643 568 | 704 | 145 586 |

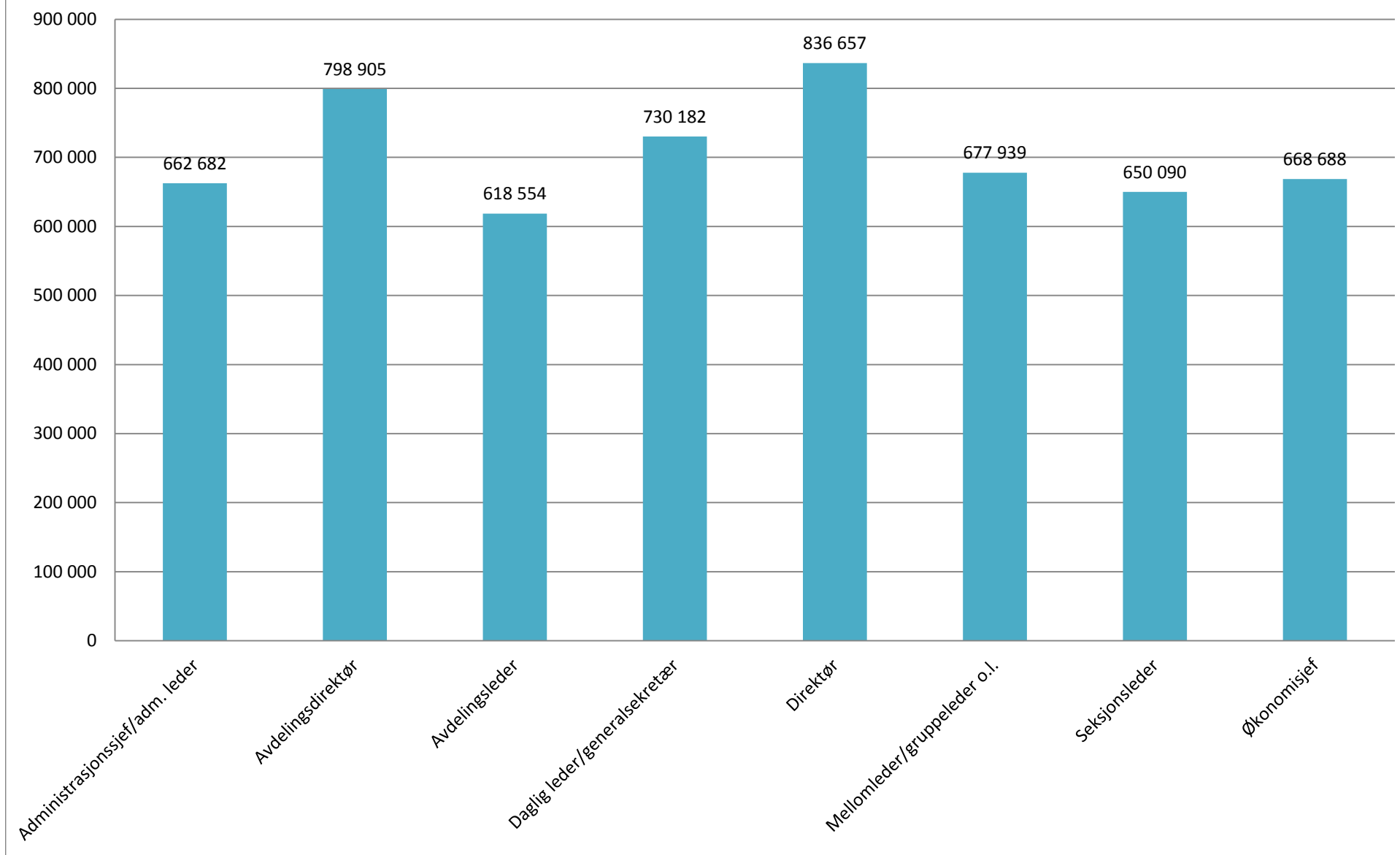
Figur 1: Gjennomsnittslønn vitenskapelige stillinger



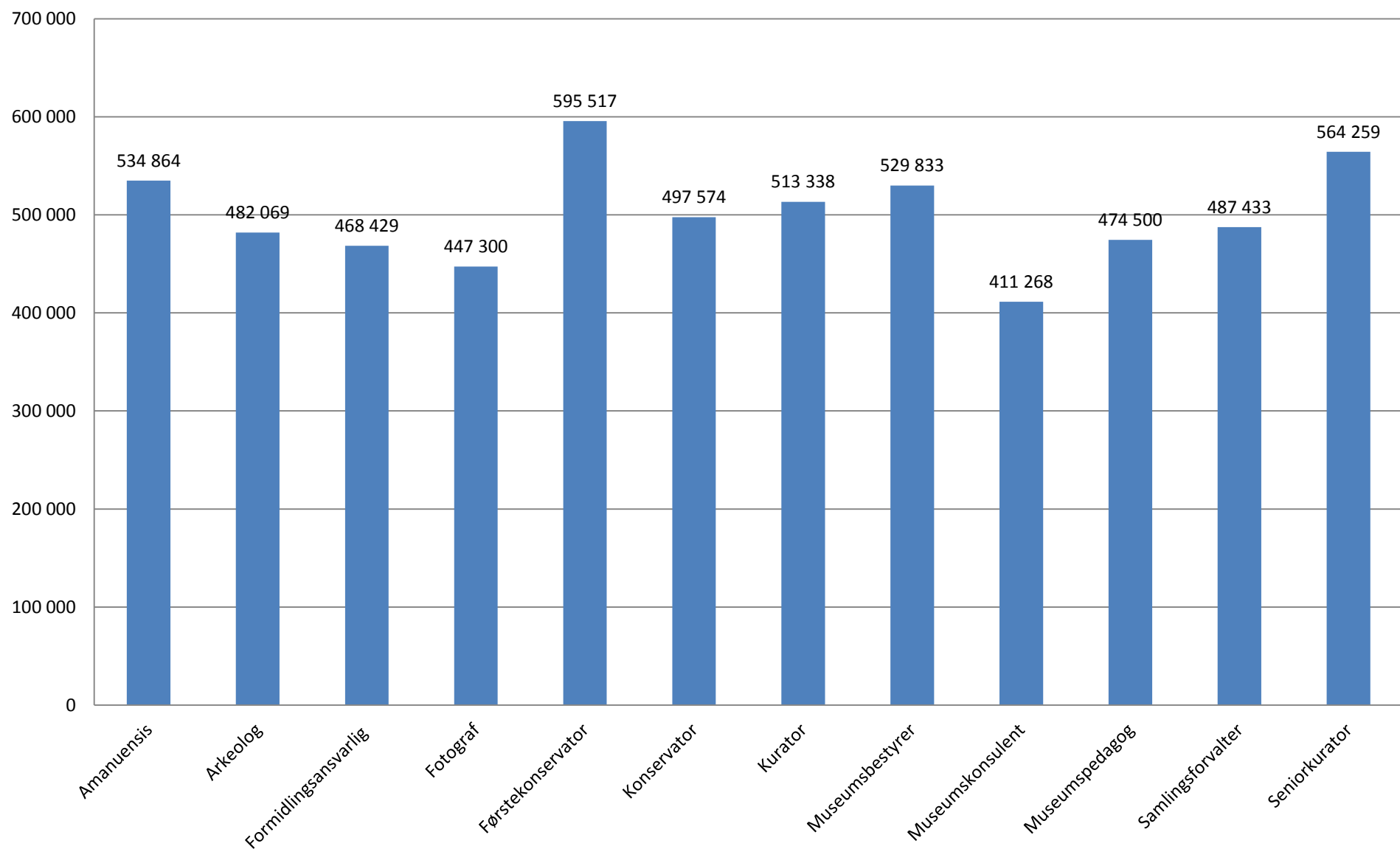
Figur 2: Gjennomsnittlønn administrative stillinger



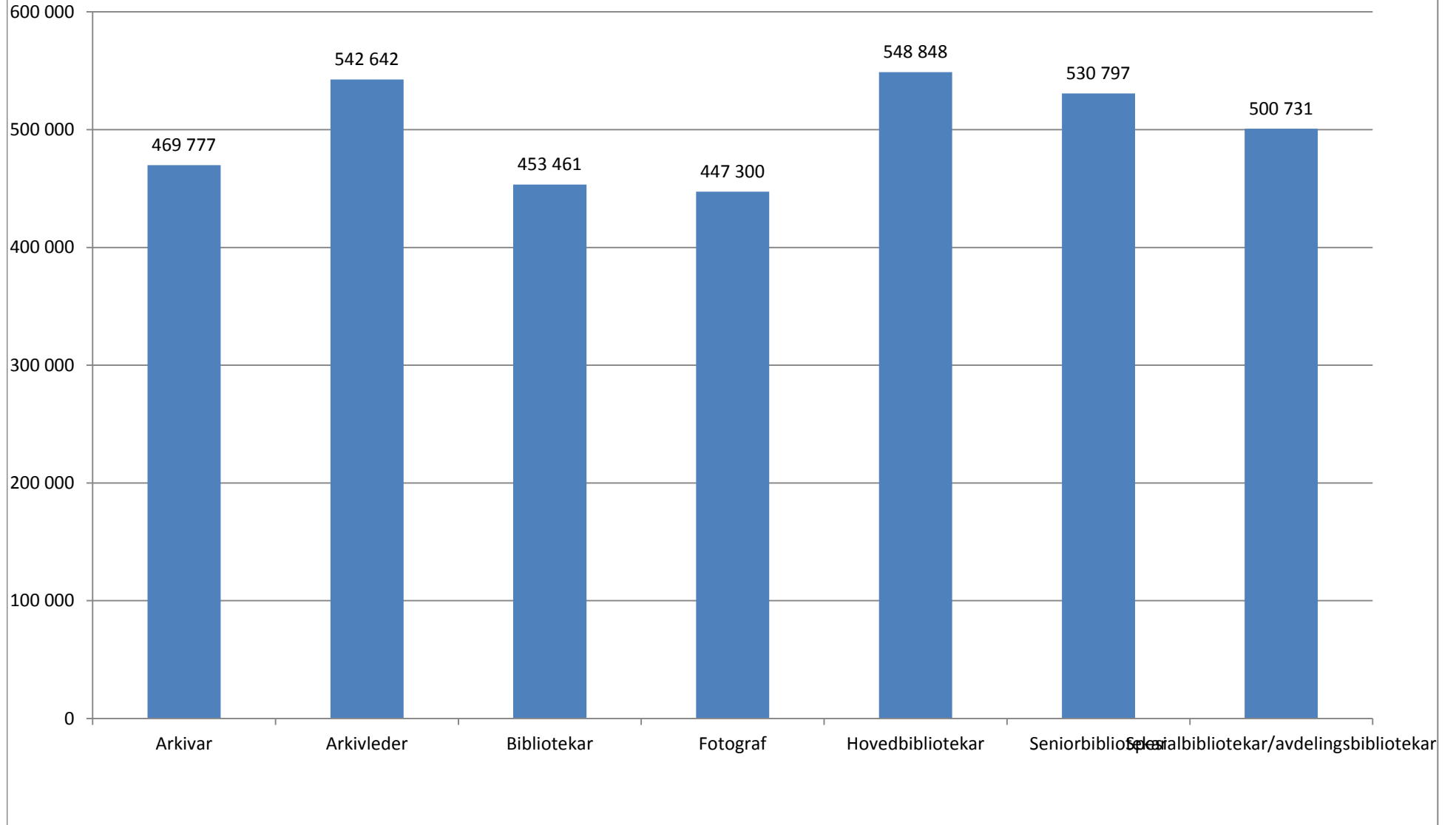
Figur 3: Gjennomsnittslønn adm. lederstillinger



Figur 4: Gjennomsnittslønn museumsrelaterte stillinger



Figur 5: Gjennomsnittslønn for stillinger i arkiv og bibliotek



Tabell 2 - Snittlønn etter tidspunkt for avlagt høyere utdanning

| Stilling | -1985 | 1986-95 | 1996-2005 | 2006-10 | 2011- | Snitt alle |
|---|----------------|----------------|------------------|----------------|----------------|-------------------|
| Administrasjonssjef/adm. leder | 776 000 | 660 249 | 658 328 | 498 000 | 588 000 | 659 453 |
| Amanuensis | 577 400 | 503 204 | 586 667 | | 467 550 | 534 864 |
| Arkeolog | | | 497 178 | 478 417 | 455 333 | 482 069 |
| Arkivar | 495 965 | 391 135 | 479 069 | 459 700 | 434 440 | 459 086 |
| Avdelingsdirektør | 765 628 | 912 860 | 733 222 | 763 333 | | 798 905 |
| Avdelingsingeniør | | 573 927 | 495 750 | 463 180 | 434 340 | 489 703 |
| Avdelingsleder | 633 791 | 676 411 | 588 601 | 690 899 | 614 099 | 621 867 |
| Bibliotekar | 426 500 | 496 000 | 464 082 | 504 500 | 409 067 | 453 461 |
| Daglig leder/generalsekretær | 825 000 | 829 000 | 650 500 | | | 730 182 |
| Direktør | 857 222 | 775 000 | 893 260 | 985 000 | 525 800 | 837 951 |
| Fagansvarlig/fagleder | | 635 494 | 732 227 | 581 119 | 606 956 | 633 407 |
| Fagkonsulent | | 652 123 | 554 622 | 436 000 | 509 000 | 518 335 |
| Formidlingsansvarlig | 465 900 | 493 900 | 474 035 | 471 678 | 440 460 | 468 429 |
| Forsker I (seniorforsker; toppstilling) | 777 435 | 759 590 | 705 476 | 665 545 | 695 270 | 726 667 |
| Forsker II (førstestilling) | 705 367 | 647 246 | 624 921 | 620 942 | 589 986 | 622 593 |
| Forsker III (grunnstilling) | 569 000 | 595 000 | 566 540 | 539 122 | 513 239 | 544 177 |
| Forskningsassistent/-tekniker | | 590 000 | 470 905 | 458 350 | 446 238 | 468 613 |
| Forskningskoordinator | 504 500 | 657 655 | 602 000 | 492 658 | 512 645 | 530 188 |
| Forsknings sjef/-leder | 886 165 | 898 827 | 782 220 | 724 367 | 771 625 | 830 237 |
| Førsteamanuensis | 610 842 | 621 281 | 635 308 | 630 977 | 599 217 | 621 341 |
| Førstekonservator | 588 100 | 611 125 | 586 550 | | | 595 517 |
| Førstekonsulent | 498 000 | 457 600 | 458 388 | 446 236 | 462 000 | 460 700 |
| Førstelektor | | 725 400 | 656 388 | 737 500 | | 695 410 |
| Hovedbibliotekar | 550 223 | 523 350 | 572 666 | 487 000 | | 546 044 |
| Høyskolelektor | 700 000 | 541 670 | 655 300 | 549 720 | 508 510 | 564 422 |
| Klinisk ernæringsfysiolog | 558 905 | 573 722 | 554 113 | 545 541 | 500 948 | 529 497 |
| Kommunikasjons-/informasjonsansvarlig | | 692 500 | 607 301 | 569 923 | 356 348 | 585 119 |
| Konservator | 562 229 | 520 250 | 503 113 | 461 952 | 450 284 | 497 905 |
| Konsulent | 594 135 | 479 250 | 486 767 | 624 000 | 561 950 | 545 354 |
| Kurator | 502 470 | | 526 567 | 504 040 | 506 000 | 513 338 |
| Museumskonsulent | 350 000 | 481 200 | 398 300 | 438 415 | 414 000 | 423 059 |
| Museumspedagog | 501 000 | 470 675 | 488 036 | 458 586 | 449 500 | 472 600 |
| Overingeniør | 613 029 | 574 214 | 605 289 | 573 445 | 597 198 | 588 570 |
| Postdoktor | | 526 000 | 536 707 | 559 081 | 534 576 | 544 842 |
| Professor | 759 724 | 778 744 | 749 182 | 794 975 | 734 400 | 762 606 |
| Prosjektleder | | 660 670 | 593 752 | 637 900 | 541 587 | 604 605 |
| Prosjektmedarbeider | | 578 000 | 388 000 | 499 606 | 442 500 | 481 178 |
| Rektor/prorektor/dekan | 843 300 | 973 380 | 720 000 | 702 500 | 620 000 | 859 600 |
| Rådgiver | 600 784 | 576 021 | 556 314 | 526 131 | 517 283 | 544 326 |
| Seksjonsleder | 650 000 | 635 924 | 712 944 | 579 420 | 586 271 | 651 553 |
| Seniorrådgiver | 697 350 | 651 049 | 642 389 | 585 189 | 630 866 | 636 966 |
| Spesial/seniorkonsulent | 509 000 | | 535 933 | 550 000 | 500 617 | 515 500 |
| Spesialbibliotekar/avdelingsbibliotekar | 534 400 | 567 191 | 503 431 | 458 297 | 468 060 | 500 731 |
| Spesialiststilling helse | | 536 999 | | 542 688 | 541 265 | 540 554 |
| Spesialrådgiver | 717 966 | 718 352 | 647 458 | 599 889 | 634 376 | 677 844 |
| Stipendiat | | | 477 870 | 491 841 | 467 351 | 476 790 |
| Studieleder | | 505 760 | | 729 000 | 638 700 | 639 537 |
| Økonomisjef | 571 857 | 671 050 | 694 000 | 807 000 | | 668 688 |
| Snitt alle | 670 976 | 672 179 | 612 317 | 566 607 | 527 645 | 600 741 |

Tabell 3 - Snittlønn på tvers av institusjonene

| Forsker I (toppstilling) | | |
|--|------------------|------------|
| Arbeidssted | Snittlønn | N |
| Agderforskning | 713 890 | 3 |
| Atferdssenteret AS | 726 333 | 3 |
| Chr. Michelsens Institutt | 823 232 | 3 |
| Institutt for samfunnsforskning | 715 400 | 3 |
| Iris - International Research Institute of Stavanger | 618 500 | 6 |
| NIFU | 658 247 | 3 |
| NINA | 774 952 | 23 |
| NIVA - Norsk institutt for vannforskning | 715 644 | 8 |
| Nofima AS | 805 329 | 6 |
| NORUT Northern Research Institute AS | 733 430 | 5 |
| NTNU Samfunnsforskning AS | 684 500 | 4 |
| Oslo Universitetssykehus | 678 282 | 29 |
| PRIO - Institutt for fredsforskning | 801 337 | 3 |
| Stiftelsen SINTEF | 843 317 | 8 |
| Telemarksforskning | 813 000 | 3 |
| Uni Research AS | 700 982 | 8 |
| Universitetssykehuset Nord-Norge HF | 654 167 | 3 |
| Totalsum | 726 645 | 150 |

| Forsker II (førstestilling) | | |
|--|------------------|------------|
| Arbeidssted | Snittlønn | N |
| Chr. Michelsens Institutt | 682 200 | 6 |
| CICERO | 590 325 | 3 |
| Institutt for samfunnsforskning | 588 283 | 6 |
| Iris - International Research Institute of Stavanger | 619 250 | 4 |
| Nasjonalt kunnskapssenter om vold og traumatisk stress | 605 100 | 5 |
| NIFU | 634 649 | 8 |
| NIKU - Norsk institutt for kulturminneforskning | 650 590 | 4 |
| NINA | 638 885 | 7 |
| NIVA - Norsk institutt for vannforskning | 611 760 | 14 |
| Nofima AS | 661 989 | 7 |
| Nordlandsforskning | 619 901 | 6 |
| Norsk senter for bygdeforskning | 679 907 | 3 |
| NORUT Northern Research Institute AS | 610 333 | 3 |
| NTNU Samfunnsforskning AS | 618 150 | 4 |
| Oslo Universitetssykehus | 634 989 | 23 |
| PRIO - Institutt for fredsforskning | 649 145 | 5 |
| Samfunns- og næringslivsforskning AS | 530 107 | 3 |
| Stiftelsen Nansen senter for miljø og fjernmåling | 561 850 | 5 |
| Stiftelsen SINTEF | 640 741 | 6 |
| Telemarksforskning | 687 750 | 3 |
| Transportøkonomisk institutt (TØI) | 717 167 | 3 |
| Trøndelag Forskning og Utvikling AS | 720 600 | 3 |
| Uni Research AS | 622 089 | 19 |
| Vestlandsforskning | 587 094 | 5 |
| Totalsum | 622 825 | 197 |

| Forsker III (grunnstilling) | | |
|------------------------------------|------------------|-----------|
| Arbeidssted | Snittlønn | N |
| Møreforsking Ålesund AS | 512 700 | 3 |
| NINA | 540 550 | 4 |
| NTNU Samfunnsforskning AS | 545 033 | 3 |
| Oslo Universitetssykehus | 614 979 | 5 |
| St. Olavs Hospital | 520 600 | 5 |
| Telemarksforsking | 512 460 | 5 |
| Transportøkonomisk institutt (TØI) | 597 085 | 4 |
| Uni Research AS | 559 441 | 3 |
| Vestlandsforsking | 496 450 | 6 |
| Totalsum | 543 780 | 61 |

| Førsteamanuensis/førstelektor | | |
|---|------------------|-----------|
| Arbeidssted | Snittlønn | N |
| Dronning Mauds Minne, Høgskolen | 568 626 | 14 |
| Handelshøyskolen BI | 641 470 | 23 |
| Helse Bergen HF | 584 967 | 3 |
| Høgskolen Kristiania | 827 804 | 9 |
| NLA Høgskolen | 606 431 | 9 |
| Stiftelsen Det teologiske menighetsfakultetet | 594 480 | 5 |
| VID vitenskapelige høgskole AS | 587 408 | 4 |
| Westerdals Høgskole | 654 120 | 10 |
| Totalsum | 631 896 | 93 |

| Høyskolelektor/hovedlærer | | |
|----------------------------------|------------------|-----------|
| Arbeidssted | Snittlønn | N |
| Bjørknes høyskole | 488 267 | 3 |
| Dronning Mauds Minne, Høgskolen | 484 733 | 3 |
| Handelshøyskolen BI | 631 100 | 6 |
| Høgskolen Kristiania | 605 882 | 9 |
| NLA Høgskolen | 508 217 | 5 |
| VID vitenskapelige høgskole AS | 537 400 | 3 |
| Westerdals Høgskole | 608 490 | 7 |
| Totalsum | 565 873 | 42 |

| Professor | | |
|---|------------------|-----------|
| Arbeidssted | Snittlønn | N |
| Dronning Mauds Minne, Høgskolen | 721 467 | 3 |
| Handelshøyskolen BI | 849 049 | 19 |
| NLA Høgskolen | 642 113 | 4 |
| Oslo Universitetssykehus | 764 250 | 4 |
| Stiftelsen Det teologiske menighetsfakultetet | 644 986 | 7 |
| Universitetsenteret på Svalbard (UNIS) | 800 067 | 3 |
| VID vitenskapelige høgskole AS | 725 260 | 6 |
| Totalsum | 762 606 | 55 |

| Stipendiat | | |
|--|------------------|-----------|
| Arbeidssted | Snittlønn | N |
| Handelshøyskolen BI | 457 399 | 4 |
| Helse Bergen HF | 535 400 | 3 |
| Nasjonalt kunnskapssenter om vold og traumatisk stress | 476 422 | 3 |
| NTNU Samfunnsforskning AS | 488 949 | 3 |
| Oslo Universitetssykehus | 462 754 | 10 |
| PRIO - Institutt for fredsforskning | 477 000 | 3 |
| Stiftelsen Det teologiske menighetsfakultetet | 443 757 | 5 |
| Universitetssykehuset Nord-Norge HF | 526 000 | 3 |
| VID vitenskapelige høyskole AS | 450 077 | 4 |
| Totalsum | 478 043 | 67 |

| Klinisk ernæringsfysiolog | | |
|-------------------------------------|------------------|------------|
| Arbeidssted | Snittlønn | N |
| Akershus universitetssykehus HF | 554 612 | 10 |
| Diakonhjemmet sykehus | 564 000 | 3 |
| Helgelandssykehuset HF | 516 017 | 3 |
| Helse Bergen HF | 517 813 | 15 |
| Helse Stavanger HF | 563 933 | 6 |
| Lovisenberg diakonale sykehus | 525 706 | 8 |
| Nordlandssykehuset HF | 515 875 | 4 |
| Oslo Universitetssykehus | 549 302 | 28 |
| St. Olavs Hospital | 544 961 | 7 |
| Sykehuset Innlandet HF | 504 047 | 4 |
| Sykehuset Østfold HF | 490 935 | 4 |
| Sørlandet sykehus HF | 522 833 | 4 |
| Universitetssykehuset Nord-Norge HF | 523 547 | 5 |
| Vestre Viken HF | 512 738 | 4 |
| Totalsum | 529 930 | 126 |

| Konservator | | |
|--|------------------|-----------|
| Arbeidssted | Snittlønn | N |
| Museene i Akershus | 512 325 | 4 |
| Museene i Sør-Trøndelag AS | 506 167 | 6 |
| Museum Stavanger AS (must) | 523 275 | 4 |
| Nasjonalmuseet for kunst, arkitektur og design | 490 314 | 9 |
| Stiftelsen Norsk folkemuseum | 488 088 | 8 |
| Stiftinga Sunnmøre museum | 489 725 | 4 |
| Vest-Agder-museet IKS | 513 600 | 4 |
| Østfoldmuseene | 522 826 | 5 |
| Totalsum | 497 574 | 75 |

| Rådgiver | | |
|---|------------------|------------|
| Arbeidssted | Snittlønn | N |
| Forskningsrådet | 574 500 | 6 |
| Helse Bergen HF | 590 700 | 5 |
| Kreftforeningen | 516 504 | 3 |
| Oslo Universitetssykehus | 546 714 | 21 |
| St. Olavs Hospital | 500 415 | 3 |
| Stiftelsen Det teologiske menighetsfakultetet | 481 981 | 5 |
| Stiftelsen Lillehammer Museum | 481 233 | 3 |
| Sykehuset i Vestfold HF | 532 302 | 5 |
| Sykehuset Østfold HF | 577 907 | 4 |
| Universitetssykehuset Nord-Norge HF | 576 078 | 6 |
| VID vitenskapelige høyskole AS | 502 996 | 8 |
| Totalsum | 543 979 | 118 |

| Seniorrådgiver/spesialrådgiver | | |
|---------------------------------------|------------------|------------|
| Arbeidssted | Snittlønn | N |
| Akershus universitetssykehus HF | 699 724 | 4 |
| Forskningsrådet | 704 229 | 48 |
| Helse Bergen HF | 565 333 | 3 |
| Kreftforeningen | 555 842 | 3 |
| NSD - Norsk senter for forskningsdata | 541 058 | 7 |
| Oslo Universitetssykehus | 628 989 | 10 |
| Signo kompetansesenter | 595 433 | 3 |
| Universitetssykehuset Nord-Norge HF | 607 714 | 10 |
| Totalsum | 653 798 | 134 |

Tabell 4 - Snittlønn etter stilling og utdanningsnivå

| Stilling | Doktorgrad | | Høyere grad | | Lavere grad | | Totalt | |
|---|----------------|------------|----------------|------------|----------------|------------|----------------|-------------|
| | Snittlønn | N | Snittlønn | N | Snittlønn | N | Snittlønn | N |
| Administrasjonssjef/adm. leder | 701 995 | 3 | 668 900 | 6 | 567 300 | 2 | 659 453 | 11 |
| Amanuensis | 612 050 | 2 | 495 482 | 5 | 577 400 | 1 | 534 864 | 8 |
| Arkeolog | 561 819 | 1 | 476 956 | 15 | 479 000 | 1 | 482 069 | 17 |
| Arkivar | | | 474 371 | 7 | 443 801 | 7 | 459 086 | 14 |
| Avdelingsdirektør | 880 556 | 9 | 726 291 | 10 | 796 000 | 3 | 798 905 | 22 |
| Avdelingsingeniør | 536 964 | 2 | 464 740 | 5 | 520 000 | 1 | 489 703 | 8 |
| Avdelingsleder | 705 251 | 14 | 624 900 | 33 | 534 320 | 16 | 619 751 | 63 |
| Bibliotekar | | | 480 000 | 1 | 451 048 | 11 | 453 461 | 12 |
| Biostatistiker/bioingeniør | 557 900 | 2 | 568 150 | 4 | | | 564 733 | 6 |
| Daglig leder/generalsekretær | 997 500 | 2 | 694 625 | 8 | 480 000 | 1 | 730 182 | 11 |
| Direktør | 964 850 | 10 | 752 549 | 15 | 850 000 | 1 | 837 951 | 26 |
| Fagansvarlig/fagleder | 742 616 | 11 | 482 282 | 7 | 489 988 | 1 | 633 407 | 19 |
| Fagkonsulent | 680 000 | 2 | 522 636 | 10 | 426 750 | 4 | 518 335 | 16 |
| Formidlingsansvarlig | 490 000 | 1 | 466 540 | 21 | 472 950 | 4 | 468 429 | 26 |
| Forsker I (seniorforsker; toppstilling) | 722 316 | 144 | 830 542 | 6 | | | 726 645 | 150 |
| Forsker II (førstestilling) | 622 069 | 176 | 621 866 | 19 | 681 000 | 1 | 622 350 | 196 |
| Forsker III (grunnstilling) | 581 844 | 19 | 526 561 | 42 | | | 543 780 | 61 |
| Forskningsassistent/-tekniker | | | 472 122 | 10 | 456 916 | 3 | 468 613 | 13 |
| Forskningskoordinator | 539 000 | 5 | 532 564 | 8 | 498 655 | 2 | 530 188 | 15 |
| Forskningssjef/-leder | 847 941 | 37 | 699 228 | 5 | | | 830 237 | 42 |
| Førstemanuensis | 618 896 | 78 | 726 062 | 2 | | | 621 575 | 80 |
| Førstekonservator | 591 550 | 4 | 597 500 | 8 | | | 595 517 | 12 |
| Førstekonsulent | | | 467 948 | 14 | 443 788 | 6 | 460 700 | 20 |
| Førstelektor | 605 000 | 1 | 702 944 | 12 | | | 695 410 | 13 |
| Hovedbibliotekar | 577 400 | 1 | 566 409 | 7 | 527 208 | 7 | 548 848 | 15 |
| Høyskolelektor | 592 854 | 2 | 565 058 | 35 | 607 650 | 2 | 568 667 | 39 |
| Klinisk ernæringsfysiolog | 588 629 | 5 | 522 031 | 106 | 563 339 | 14 | 529 321 | 125 |
| Kommunikasjons-/informasjonsansv. | | | 591 336 | 16 | 560 250 | 4 | 585 119 | 20 |
| Konservator | 507 100 | 1 | 497 046 | 71 | 506 900 | 3 | 497 574 | 75 |
| Konsulent | 686 000 | 3 | 524 758 | 6 | 477 317 | 6 | 538 030 | 15 |
| Kurator | | | 512 791 | 14 | 521 000 | 1 | 513 338 | 15 |
| Mellomleder/gruppeleder o.l. | 688 850 | 2 | 679 468 | 4 | 650 000 | 1 | 677 939 | 7 |
| Museumskonsulent | | | 405 729 | 4 | 424 625 | 4 | 415 177 | 8 |
| Museumspedagog | 491 400 | 1 | 466 745 | 22 | 500 100 | 4 | 472 600 | 27 |
| Overingeniør | 637 455 | 7 | 547 777 | 7 | 569 686 | 3 | 588 570 | 17 |
| Postdoktor | 544 842 | 44 | | | | | 544 842 | 44 |
| Professor | 762 606 | 55 | | | | | 762 606 | 55 |
| Prosjektleder | 681 156 | 6 | 569 274 | 13 | | | 604 605 | 19 |
| Prosjektmedarbeider | | | 482 775 | 7 | 470 000 | 1 | 481 178 | 8 |
| Rektor/prorektor/dekan | 861 571 | 7 | 879 000 | 2 | 807 000 | 1 | 859 600 | 10 |
| Rådgiver | 601 604 | 22 | 530 915 | 71 | 529 061 | 18 | 544 625 | 111 |
| Seksjonsleder | 713 000 | 5 | 639 789 | 13 | 625 833 | 6 | 651 553 | 24 |
| Seniorrådgiver | 649 871 | 26 | 617 474 | 45 | 710 629 | 7 | 636 633 | 78 |
| Spesial/seniorkonsulent | 624 000 | 2 | 491 929 | 7 | 490 667 | 3 | 513 625 | 12 |
| Spesialbibliotekar/avdelingsbibliotekar | 473 000 | 1 | 469 560 | 2 | 507 660 | 13 | 500 731 | 16 |
| Spesialiststilling helse | 580 594 | 4 | 502 353 | 3 | 495 000 | 1 | 540 554 | 8 |
| Spesialrådgiver | 716 608 | 13 | 668 107 | 36 | 639 500 | 4 | 677 844 | 53 |
| Stipendiat | 482 000 | 3 | 477 858 | 64 | | | 478 043 | 67 |
| Økonomisjef | | | 676 178 | 4 | 658 700 | 3 | 668 688 | 7 |
| Totalsum | 672 229 | 763 | 553 074 | 890 | 537 409 | 198 | 600 515 | 1851 |

Tabell 5 - Snittlønn etter stilling og utdanningsbakgrunn

| Stillingskategori | Biblioteks-fag | | Helse-, idretts- og sosialfag | | Humaniora og estetiske fag | | Ingeniørfag og teknologi | | Landbruk/ veterinær- medisin | | Lærer- utdanning/ pedagogikk | | Mat.Nat | | Medisin, odontologi, ernæring og farmasi | | Samfunnsfag og juridiske fag | | Økonomi og merkantile fag | | Totalt | | | |
|---|----------------|-----------|-------------------------------|------------|----------------------------|------------|--------------------------|-----------|------------------------------|-----------|------------------------------|-----------|----------------|------------|--|------------|------------------------------|------------|---------------------------|------------|-----------|---------|----------------|-------------|
| | Snittlønn | N | Snittlønn | N | Snittlønn | N | Snittlønn | N | Snittlønn | N | Snittlønn | N | Snittlønn | N | Snittlønn | N | Snittlønn | N | Snittlønn | N | Snittlønn | N | | |
| Administrasjonssjef/adm. leder | | | | | 634 994 | 4 | | | | | | | | 739 995 | 3 | | | 700 046 | 2 | 619 629 | 3 | 662 682 | 13 | |
| Arkeolog | | | | | 482 069 | 17 | | | | | | | | | | | | | | | | | 482 069 | 17 |
| Arkivar | 499 000 | 3 | | | 465 637 | 10 | | | | | 430 568 | 2 | | | | | | | | | | | 470 407 | 16 |
| Avdelingsdirektør | | | | | 709 901 | 11 | | | | | | | 964 200 | 5 | | | 800 333 | 3 | | | | | 798 905 | 22 |
| Avdelingsleder | 606 135 | 3 | 630 827 | 3 | 555 006 | 36 | 649 900 | 2 | | | 683 674 | 3 | 846 250 | 4 | 714 425 | 4 | 673 398 | 6 | 702 500 | 2 | | | 616 250 | 64 |
| Bibliotekar | 460 453 | 10 | | | | | | | | | | | | | | | | | | | | | 453 461 | 12 |
| Daglig leder/generalsekretær | | | | | 680 000 | 5 | | | | | | | 756 333 | 3 | | | 716 500 | 2 | | | | | 730 182 | 11 |
| Direktør | | | | | 753 816 | 15 | | | 856 000 | 2 | | | 866 833 | 3 | | | 1 024 000 | 5 | | | | | 836 657 | 27 |
| Fagansvarlig/fagleder | | | 555 333 | 3 | 524 863 | 5 | | | 737 500 | 2 | | | 736 667 | 3 | 614 218 | 2 | 940 500 | 2 | | | | | 633 407 | 19 |
| Fagkonsulent | | | 537 362 | 5 | 478 043 | 7 | | | | | | | 618 000 | 2 | | | | | | | | | 518 335 | 16 |
| Formidlingsansvarlig | | | | | 466 506 | 24 | | | | | | | | | | | | | | | | | 468 429 | 26 |
| Forsker I (seniorforsker; toppstilling) | | | 657 551 | 5 | 718 330 | 12 | 691 147 | 5 | 728 433 | 9 | 663 604 | 3 | 712 647 | 64 | 800 923 | 8 | 750 925 | 43 | | | | | 726 645 | 150 |
| Forsker II (førstestilling) | | | 660 511 | 9 | 591 115 | 15 | | | 583 935 | 6 | | | 623 989 | 64 | 619 182 | 9 | 625 945 | 83 | 611 714 | 7 | | | 622 748 | 196 |
| Forsker III (grunnstilling) | | | 553 000 | 4 | 560 223 | 6 | | | 518 500 | 2 | | | 559 281 | 14 | 590 200 | 5 | 527 397 | 26 | 516 750 | 4 | | | 543 780 | 61 |
| Forskningsassistent/-tekniker | | | 434 000 | 2 | | | 454 333 | 3 | 408 500 | 2 | | | 500 358 | 7 | | | 400 750 | 2 | | | | | 459 554 | 18 |
| Forskningskoordinator | | | 485 552 | 6 | | | | | | | | | | | 522 408 | 3 | 643 000 | 3 | | | | | 530 188 | 15 |
| Forsknings-sjef/-leder | | | | | 653 800 | 2 | 832 264 | 2 | | | | | 872 867 | 18 | 818 567 | 6 | 816 782 | 10 | | | | | 830 237 | 42 |
| Førsteamanuensis | | | 654 800 | 6 | 601 200 | 20 | 672 421 | 3 | | | 580 744 | 6 | 610 096 | 11 | 627 700 | 2 | 640 212 | 16 | 620 114 | 14 | | | 619 820 | 78 |
| Førstekonservator | | | | | 595 517 | 12 | | | | | | | | | | | | | | | | | 595 517 | 12 |
| Førstekonsulent | | | | | 455 663 | 8 | | | | | | | | | | | 467 863 | 8 | 466 800 | 2 | | | 460 659 | 22 |
| Førstelektor | | | 785 400 | 2 | 679 433 | 4 | | | | | 602 500 | 2 | | | | | | | | | | | 703 128 | 12 |
| Hovedbibliotekar | 544 409 | 13 | | | | | | | | | | | | | | | | | | | | | 548 848 | 15 |
| Høyskolelektor | | | 525 771 | 7 | 522 747 | 8 | 657 500 | 2 | | | 528 752 | 4 | | | 543 377 | 4 | 621 386 | 7 | 621 833 | 6 | | | 568 667 | 39 |
| Klinisk ernæringsfysiolog | | | 535 171 | 5 | | | | | | | | | | | 529 713 | 121 | | | | | | | 529 930 | 126 |
| Kommunikasjons-/informasjonsansvarlig | 520 000 | 2 | | | 556 865 | 10 | | | | | | | | | | | 631 960 | 7 | | | | | 585 119 | 20 |
| Konservator | | | | | 501 899 | 62 | | | | | | 451 101 | 7 | | | 499 226 | 5 | | | | | | 496 913 | 74 |
| Konsulent | | | 481 675 | 2 | 444 801 | 4 | | | | | | 652 333 | 3 | | | | | | | 528 527 | 5 | | 531 637 | 16 |
| Kurator | | | | | 513 338 | 15 | | | | | | | | | | | | | | | | | 513 338 | 15 |
| Museumspedagog | | | | | 461 444 | 16 | | | | | 497 429 | 7 | 484 180 | 5 | | | | | | | | | 474 500 | 28 |
| Overingeniør | | | | | | | 654 633 | 2 | | | | | 588 527 | 10 | 619 175 | 3 | | | | | | | 588 570 | 17 |
| Postdoktor | | | 581 333 | 6 | | | 532 086 | 3 | | | | | 536 259 | 15 | 539 900 | 10 | 546 238 | 8 | | | | | 544 842 | 44 |
| Professor | | | 770 833 | 3 | 685 609 | 14 | | | 824 000 | 2 | 672 559 | 5 | 767 450 | 6 | 805 000 | 2 | 732 128 | 8 | 876 138 | 13 | | | 761 358 | 54 |
| Prosjektleder | | | | | 542 285 | 9 | | | | | | | 703 500 | 4 | | | 569 500 | 2 | | | | | 604 605 | 19 |
| Rådgiver | 527 500 | 2 | 535 231 | 16 | 503 796 | 27 | 557 750 | 4 | 702 000 | 2 | 540 212 | 8 | 594 434 | 19 | 555 369 | 11 | 538 574 | 23 | 529 021 | 5 | | | 543 705 | 117 |
| Seksjonsleder | | | 632 000 | 2 | 607 641 | 7 | 698 000 | 2 | 597 000 | 2 | 622 500 | 2 | 660 000 | 3 | 667 090 | 3 | 821 250 | 2 | 638 035 | 2 | | | 650 090 | 26 |
| Seniorrådgiver | | | 710 000 | 2 | 583 042 | 18 | 587 815 | 4 | 666 353 | 4 | 597 833 | 6 | 643 676 | 14 | | | 675 423 | 21 | 658 137 | 10 | | | 638 065 | 81 |
| Spesial/seniorkonsulent | | | 478 740 | 5 | | | | | | | | | 523 900 | 2 | | | 586 667 | 3 | 489 500 | 2 | | | 511 577 | 13 |
| Spesialbibliotekar/avdelingsbibliotekar | 499 193 | 14 | | | | | | | | | | | | | | | | | | | | | 500 731 | 16 |
| Spesialrådgiver | | | 631 100 | 4 | 706 900 | 6 | 656 947 | 5 | 748 500 | 2 | 584 497 | 2 | 671 573 | 12 | 608 131 | 5 | 716 058 | 12 | 707 750 | 4 | | | 677 844 | 53 |
| Stipendiat | | | 509 165 | 13 | 472 123 | 10 | | | | | 471 249 | 4 | 473 586 | 7 | 462 713 | 8 | 473 907 | 20 | 457 500 | 3 | | | 478 043 | 67 |
| Totalsum | 532 387 | 58 | 570 874 | 125 | 550 698 | 492 | 598 382 | 57 | 682 146 | 42 | 566 441 | 72 | 652 526 | 345 | 570 447 | 229 | 637 002 | 349 | 639 752 | 112 | | | 598 853 | 1881 |

Tabell 6 - Snittlønn etter stilling og sektor

| Stillingskategori | Abelia/NHO | | Privat sektor øvrig | | Spekter helse | | Spekter Trad | | Virke høyskole | | Virke museum | | Virke øvrig | | Total | |
|---|----------------|------------|---------------------|------------|----------------|------------|----------------|------------|----------------|------------|----------------|------------|----------------|-----------|----------------|-------------|
| | Snittlønn | N | Snittlønn | N | Snittlønn | N | Snittlønn | N | Snittlønn | N | Snittlønn | N | Snittlønn | N | Snittlønn | N |
| Administrasjonssjef/adm. leder | 745 279 | 5 | | | | | | | | | 599 498 | 5 | | | 662 682 | 13 |
| Arkeolog | 444 940 | 5 | 609 910 | 2 | | | 462 518 | 8 | | | 525 250 | 2 | | | 482 069 | 17 |
| Arkivar | | | | | 528 500 | 2 | 438 175 | 4 | | | 472 279 | 8 | | | 469 777 | 17 |
| Avdelingsdirektør | 940 333 | 3 | 912 500 | 4 | | | 857 746 | 7 | | | 637 585 | 8 | | | 798 905 | 22 |
| Avdelingsleder | 710 186 | 7 | 738 250 | 4 | 737 520 | 9 | 746 250 | 4 | 669 274 | 3 | 532 437 | 36 | 741 746 | 2 | 618 554 | 65 |
| Bibliotekar | 471 782 | 4 | | | | | | | 382 700 | 2 | 436 667 | 3 | | | 453 461 | 12 |
| Daglig leder/generalsekretær | | | 739 625 | 8 | 795 000 | 2 | | | | | | | | | 730 182 | 11 |
| Direktør | 965 187 | 8 | 804 000 | 3 | | | | | | | 763 749 | 15 | | | 836 657 | 27 |
| Fagansvarlig/fagleder | | | 736 429 | 7 | 575 200 | 6 | | | | | 498 700 | 2 | 661 667 | 3 | 633 407 | 19 |
| Fagkonsulent | 534 991 | 6 | | | 574 162 | 5 | | | | | 444 650 | 4 | | | 518 335 | 16 |
| Formidlingsansvarlig | 470 000 | 2 | 488 900 | 2 | | | | | | | 466 255 | 21 | | | 468 429 | 26 |
| Forsker I (seniorforsker; toppstilling) | 743 514 | 103 | 615 543 | 2 | 686 824 | 37 | 733 635 | 4 | | | | | | | 726 689 | 149 |
| Forsker II (førstestilling) | 627 199 | 143 | 557 615 | 8 | 632 563 | 33 | 595 313 | 8 | 549 530 | 2 | | | 659 000 | 2 | 623 493 | 196 |
| Forsker III (grunnstilling) | 532 058 | 40 | 574 600 | 2 | 567 714 | 14 | 599 000 | 2 | | | | | | | 544 958 | 60 |
| Forskningsassistent/-tekniker | 456 037 | 16 | | | 462 667 | 3 | | | | | | | | | 454 754 | 20 |
| Forskningskoordinator | | | | | 536 354 | 10 | 562 644 | 2 | | | | | | | 530 188 | 15 |
| Forskningsssjef/-leder | 830 783 | 26 | 745 250 | 4 | 856 417 | 10 | | | | | | | | | 832 362 | 41 |
| Førsteamanuensis | 651 047 | 41 | 510 924 | 4 | 635 414 | 7 | 671 000 | 2 | 584 594 | 26 | | | | | 621 575 | 80 |
| Førstekonservator | | | | | | | 614 000 | 3 | | | 582 400 | 8 | | | 595 517 | 12 |
| Førstekonsulent | | | 470 300 | 3 | 453 475 | 4 | | | 469 725 | 7 | 452 704 | 8 | | | 460 659 | 22 |
| Førstelektor | 895 200 | 5 | | | | | | | 598 475 | 7 | | | | | 695 410 | 13 |
| Hovedbibliotekar | 596 348 | 4 | | | 530 751 | 2 | | | 533 545 | 5 | 511 550 | 2 | | | 548 848 | 15 |
| Høyskolelektor | 626 860 | 19 | 480 960 | 5 | 618 354 | 2 | | | 509 706 | 13 | | | | | 568 667 | 39 |
| Klinisk ernæringsfysiolog | | | 520 105 | 6 | 530 986 | 112 | | | | | | | 528 833 | 6 | 530 355 | 124 |
| Kommunikasjons-/informasjonsansvarlig | 696 680 | 4 | 609 444 | 4 | 604 836 | 5 | | | | | 488 424 | 4 | | | 585 119 | 20 |
| Konservator | | | 494 500 | 2 | | | 489 266 | 17 | | | 503 119 | 55 | | | 497 574 | 75 |
| Konsulent | 637 300 | 2 | 686 000 | 3 | 505 875 | 2 | | | 436 113 | 3 | 471 950 | 6 | | | 525 670 | 17 |
| Kurator | | | | | | | 526 678 | 6 | | | 506 614 | 7 | | | 513 338 | 15 |
| Museumskonsulent | | | | | | | 399 208 | 2 | | | 419 483 | 6 | | | 411 268 | 9 |
| Museumspedagog | | | | | | | | | | | 473 754 | 26 | | | 474 500 | 28 |
| Overingeniør | 583 765 | 4 | | | 600 000 | 12 | | | | | | | | | 588 570 | 17 |
| Postdoktor | 542 600 | 8 | | | 543 228 | 34 | | | | | | | | | 544 842 | 44 |
| Professor | 823 871 | 27 | | | 768 583 | 6 | | | 679 966 | 20 | | | | | 762 606 | 55 |
| Prosjektleder | 603 588 | 4 | 673 000 | 3 | 623 734 | 4 | 603 919 | 6 | | | 467 850 | 2 | | | 604 605 | 19 |
| Rektor/prorektor/dekan | 1 037 000 | 3 | | | | | | | 772 833 | 6 | | | | | 859 600 | 10 |
| Rådgiver | 562 646 | 17 | 570 431 | 15 | 552 372 | 53 | 560 750 | 8 | 497 841 | 14 | 462 242 | 9 | 588 200 | 2 | 543 979 | 118 |
| Seksjonsleder | 671 333 | 3 | | | 648 778 | 12 | 686 796 | 3 | 645 000 | 2 | 572 020 | 5 | | | 650 090 | 26 |
| Seniorrådgiver | 590 438 | 18 | 691 165 | 14 | 645 505 | 11 | 662 507 | 29 | | | 540 500 | 5 | 595 433 | 3 | 638 065 | 81 |
| Spesial/seniorkonsulent | | | | | 509 078 | 9 | 539 667 | 3 | | | | | | | 511 577 | 13 |
| Spesialbibliotekar/avdelingsbibliotekar | 483 024 | 5 | | | 538 574 | 4 | | | 468 800 | 4 | | | | | 500 731 | 16 |
| Spesialrådgiver | 569 905 | 5 | 762 500 | 2 | 615 392 | 21 | 746 167 | 24 | | | | | | | 677 844 | 53 |
| Stipendiat | 470 025 | 19 | 459 320 | 5 | 493 221 | 21 | 480 721 | 6 | 462 298 | 13 | | | 516 667 | 3 | 478 043 | 67 |
| Totalsum | 649 225 | 595 | 627 135 | 153 | 583 317 | 508 | 610 597 | 172 | 564 893 | 138 | 518 300 | 286 | 584 465 | 37 | 598 943 | 1889 |

Tabell 7 - Snittlønn etter alder

| Stilling | Alder | -29 | 30-39 | 40-49 | 50-59 | 60+ | Snitt totalt |
|---|---------|----------------|----------------|----------------|----------------|----------------|----------------|
| Administrasjonssjef/adm. leder | | | 543 000 | 654 990 | 690 245 | 715 977 | 662 682 |
| Amanuensis | | | 467 550 | 575 150 | 503 204 | 593 550 | 534 864 |
| Arkeolog | | | 462 620 | 516 494 | 470 000 | | 482 069 |
| Arkivar | | | 448 040 | 479 282 | 483 178 | 470 748 | 469 777 |
| Avdelingsdirektør | | | 1 020 000 | 719 556 | 887 600 | 805 987 | 798 905 |
| Avdelingsingeniør | 434 340 | | 472 340 | 510 000 | 573 927 | | 489 703 |
| Avdelingsleder | 510 000 | | 580 603 | 656 831 | 629 520 | 551 719 | 618 554 |
| Bibliotekar | 420 000 | | 451 920 | 477 232 | 426 500 | | 453 461 |
| Daglig leder/generalsekretær | | | 485 000 | 683 600 | 829 000 | 825 000 | 730 182 |
| Direktør | | | | 837 840 | 812 250 | 857 037 | 836 657 |
| Fagansvarlig/fagleder | 470 000 | | 634 973 | 631 113 | 748 667 | 460 000 | 633 407 |
| Fagkonsulent | 500 000 | | 455 400 | 562 068 | 509 905 | | 518 335 |
| Formidlingsansvarlig | 410 500 | | 456 433 | 471 431 | 487 700 | 484 625 | 468 429 |
| Forsker I (seniorforsker; toppstilling) | | | 629 418 | 701 235 | 745 944 | 777 968 | 726 645 |
| Forsker II (førstestilling) | 543 936 | | 597 345 | 628 456 | 644 605 | 684 880 | 622 825 |
| Forsker III (grunnstilling) | 458 860 | | 528 862 | 551 782 | 606 000 | 629 500 | 543 780 |
| Forskningsassistent/-tekniker | 391 000 | | 457 126 | 458 852 | 487 456 | 429 000 | 454 754 |
| Forskningskoordinator | 445 000 | | 453 400 | 603 919 | 555 655 | 506 000 | 530 188 |
| Forskningssjef/-leder | | | 798 530 | 783 234 | 834 210 | 908 015 | 830 237 |
| Førsteamanuensis | | | 624 816 | 620 291 | 612 385 | 639 469 | 621 575 |
| Førstekonservator | | | 606 000 | 567 100 | 584 250 | 600 575 | 595 517 |
| Førstekonsulent | 463 276 | | 445 988 | 469 357 | 500 000 | 464 000 | 460 659 |
| Førstelektor | | | 737 500 | 784 000 | 642 089 | 714 932 | 695 410 |
| Hovedbibliotekar | | | 556 000 | 533 350 | 535 826 | 570 766 | 548 848 |
| Høyskolelektor | 451 367 | | 509 381 | 620 015 | 585 049 | 692 854 | 568 667 |
| Klinisk ernæringsfysiolog | 490 027 | | 525 030 | 553 871 | 570 998 | 572 126 | 530 355 |
| Kommunikasjons-/informasjonsansvarlig | 310 000 | | 487 412 | 619 825 | | 692 500 | 585 119 |
| Konservator | 456 252 | | 459 245 | 489 956 | 505 281 | 547 471 | 497 574 |
| Konsulent | 435 000 | | 608 667 | 526 610 | 505 292 | | 525 670 |
| Kurator | | | 480 060 | 540 200 | 526 750 | 515 985 | 513 338 |
| Museumskonsulent | | | 412 254 | 489 300 | 426 550 | 355 000 | 411 268 |
| Museumspedagog | 429 700 | | 462 378 | 480 092 | 481 975 | 525 800 | 474 500 |
| Overingeniør | | | 570 726 | 581 593 | 627 545 | | 588 570 |
| Postdoktor | | | 538 407 | 546 583 | 601 667 | 550 000 | 544 842 |
| Professor | | | 700 000 | 740 771 | 813 451 | 734 142 | 762 606 |
| Prosjektleder | 480 000 | | 511 900 | 679 500 | 614 498 | 478 813 | 604 605 |
| Rektor/prorektor/dekan | | | | 871 771 | 791 800 | 910 000 | 859 600 |
| Rådgiver | 521 500 | | 523 719 | 562 237 | 527 195 | 618 475 | 543 979 |
| Seksjonsleder | | | 594 033 | 670 042 | 634 759 | 667 220 | 650 090 |
| Seniorrådgiver | 449 000 | | 611 806 | 624 472 | 662 536 | 666 037 | 638 065 |
| Spesial/seniorkonsulent | 470 925 | | 544 600 | 598 000 | 481 933 | | 511 577 |
| Spesialbibliotekar/avdelingsbibliotekar | 466 000 | | 473 086 | 537 345 | | 515 791 | 500 731 |
| Spesialrådgiver | 539 000 | | 630 648 | 626 480 | 730 682 | 716 708 | 677 844 |
| Stipendiat | 463 078 | | 469 579 | 491 815 | 519 516 | | 478 043 |
| Totalsum | | 471 709 | 540 350 | 609 973 | 639 161 | 669 332 | 598 960 |

Tabell 8 - Snittlønn etter tilsetningsforhold for utvalgte stillinger

| Stillingskategori | Tilsetningsforhold | Snittlønn | N | Differanse | |
|---|---------------------|-----------|-----|------------|---------|
| | | | | Kroner | % |
| Arkeolog | Fast tilsatt | 500 372 | 12 | | |
| | Midlertidig tilsatt | 438 140 | 5 | -62 232 | -12,4 % |
| Avdelingsingeniør | Fast tilsatt | 482 565 | 13 | | |
| | Midlertidig tilsatt | 435 000 | 5 | -47 565 | -9,9 % |
| Forsker I (seniorforsker; toppstilling) | Fast tilsatt | 731 563 | 143 | | |
| | Midlertidig tilsatt | 626 167 | 7 | -105 396 | -14,4 % |
| Forsker II (førstestilling) | Fast tilsatt | 628 225 | 177 | | |
| | Midlertidig tilsatt | 575 034 | 20 | -53 191 | -8,5 % |
| Forsker III (grunnstilling) | Fast tilsatt | 544 837 | 49 | | |
| | Midlertidig tilsatt | 539 466 | 12 | -5 371 | -1,0 % |
| Forskningskoordinator | Fast tilsatt | 559 166 | 11 | | |
| | Midlertidig tilsatt | 450 500 | 4 | -108 666 | -19,4 % |
| Førsteamanuensis | Fast tilsatt | 620 473 | 72 | | |
| | Midlertidig tilsatt | 617 414 | 7 | -3 059 | -0,5 % |
| Museumspedagog | Fast tilsatt | 476 704 | 23 | | |
| | Midlertidig tilsatt | 464 360 | 5 | -12 344 | -2,6 % |
| Høyskolelektor | Fast tilsatt | 576 024 | 35 | | |
| | Midlertidig tilsatt | 504 300 | 4 | -71 724 | -12,5 % |
| Rådgiver | Fast tilsatt | 546 379 | 106 | | |
| | Midlertidig tilsatt | 522 777 | 12 | -23 603 | -4,3 % |
| Klinisk ernæringsfysiolog | Fast tilsatt | 539 722 | 99 | | |
| | Midlertidig tilsatt | 493 796 | 26 | -45 926 | -8,5 % |

| Tilsetningsform | Antall | Andel |
|---|-------------|----------------|
| Fast tilsatt | 1623 | 85,8 % |
| Midlertidig tilsatt | 223 | 11,8 % |
| Midlertidig stilling, men har permisjon fra fast stilling ved annen virksomhet | 13 | 0,7 % |
| Nåværende stilling er midlertidig, men har annen fast stilling ved samme virksomhet | 32 | 1,7 % |
| Totalt | 1995 | 100,0 % |

| Lengde midlertidig tilsetning | Antall |
|-------------------------------|------------|
| mindre enn 1 år | 54 |
| 1-3 år | 95 |
| 3-5 år | 45 |
| 5-10 år | 27 |
| mer enn 10 år | 15 |
| Totalt | 236 |



Forskerforbundet
Postboks 1025 Sentrum
0104 Oslo
Telefon 21 02 34 00
post@forskerforbundet.no
www.forskerforbundet.no