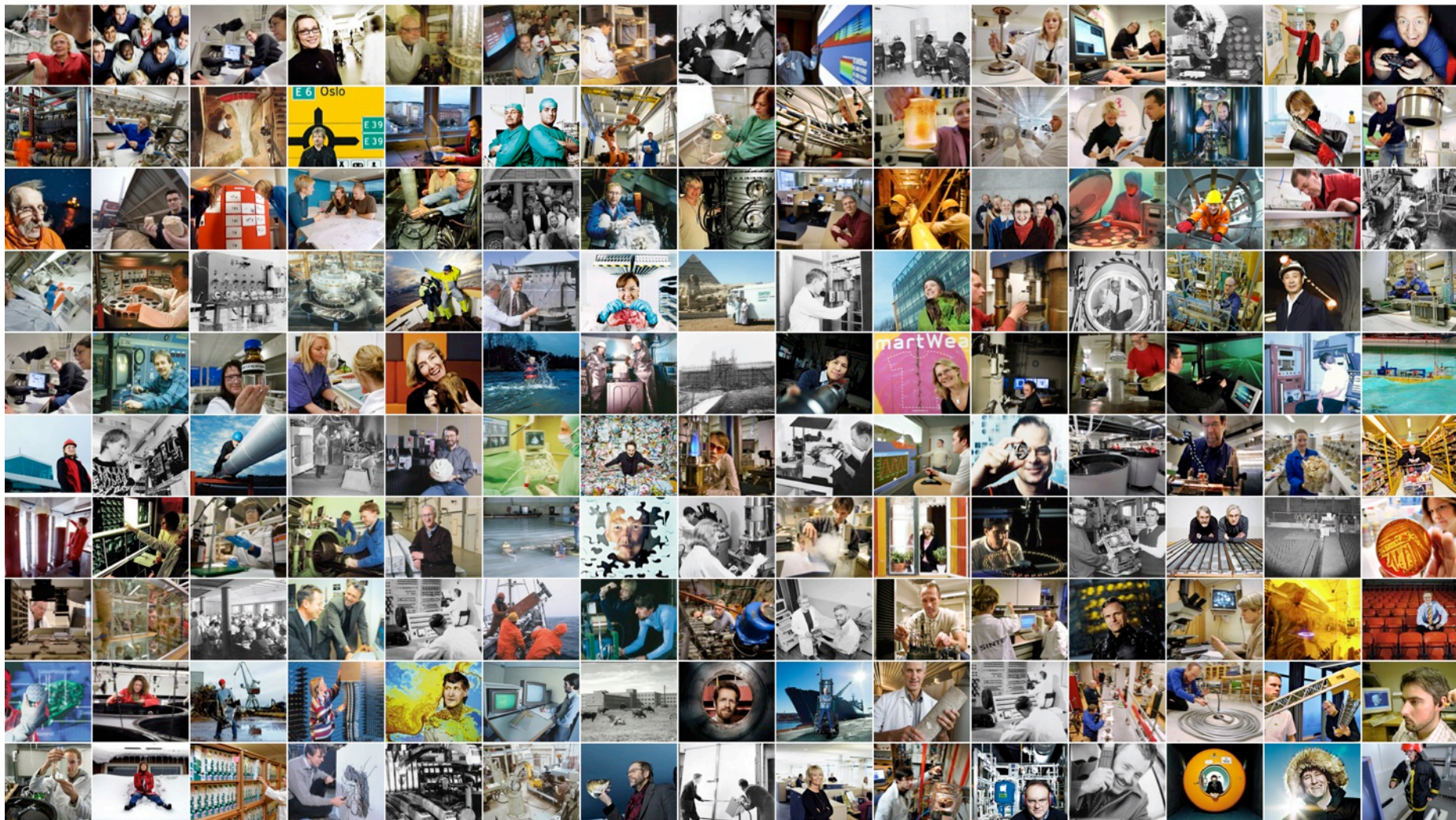




Akademisk frihet under press

17. November 2015

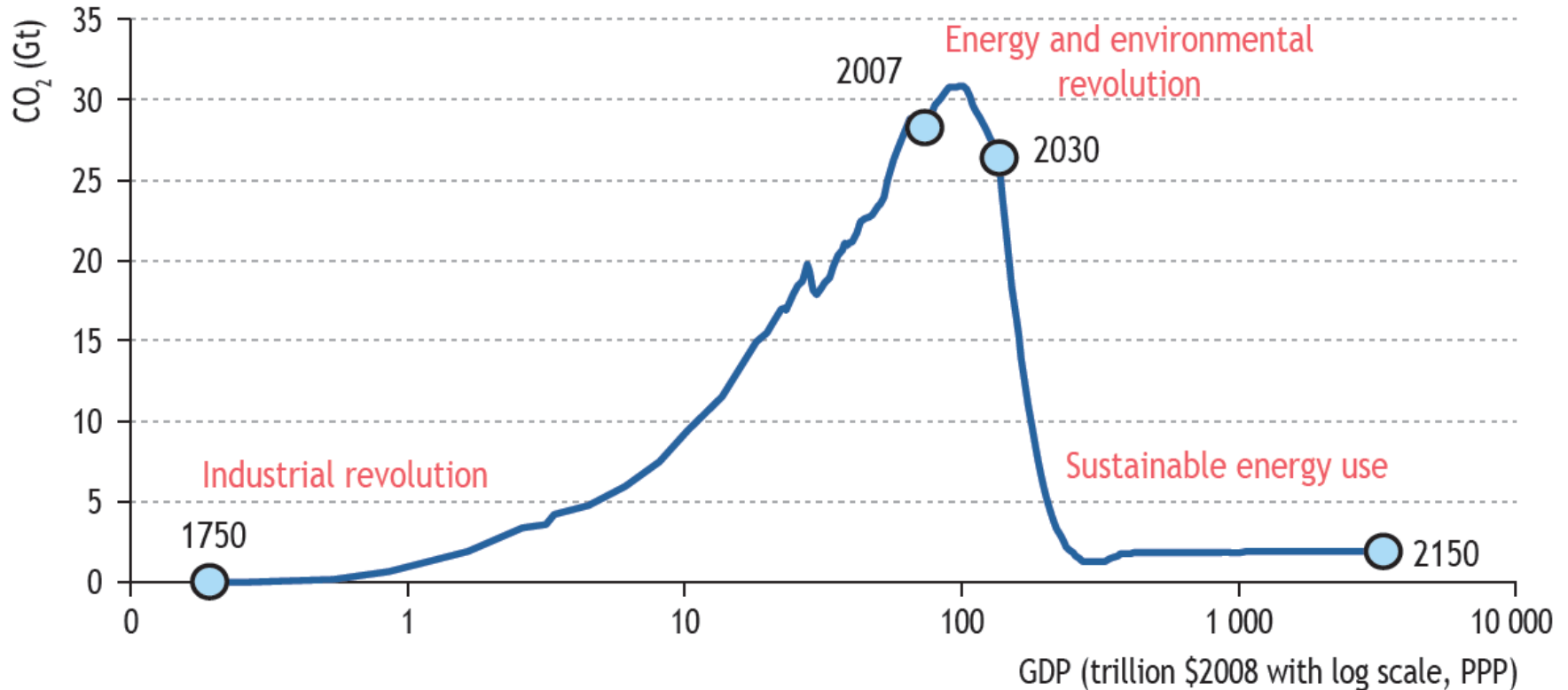
Unni Steinsmo



Dette er SINTEF

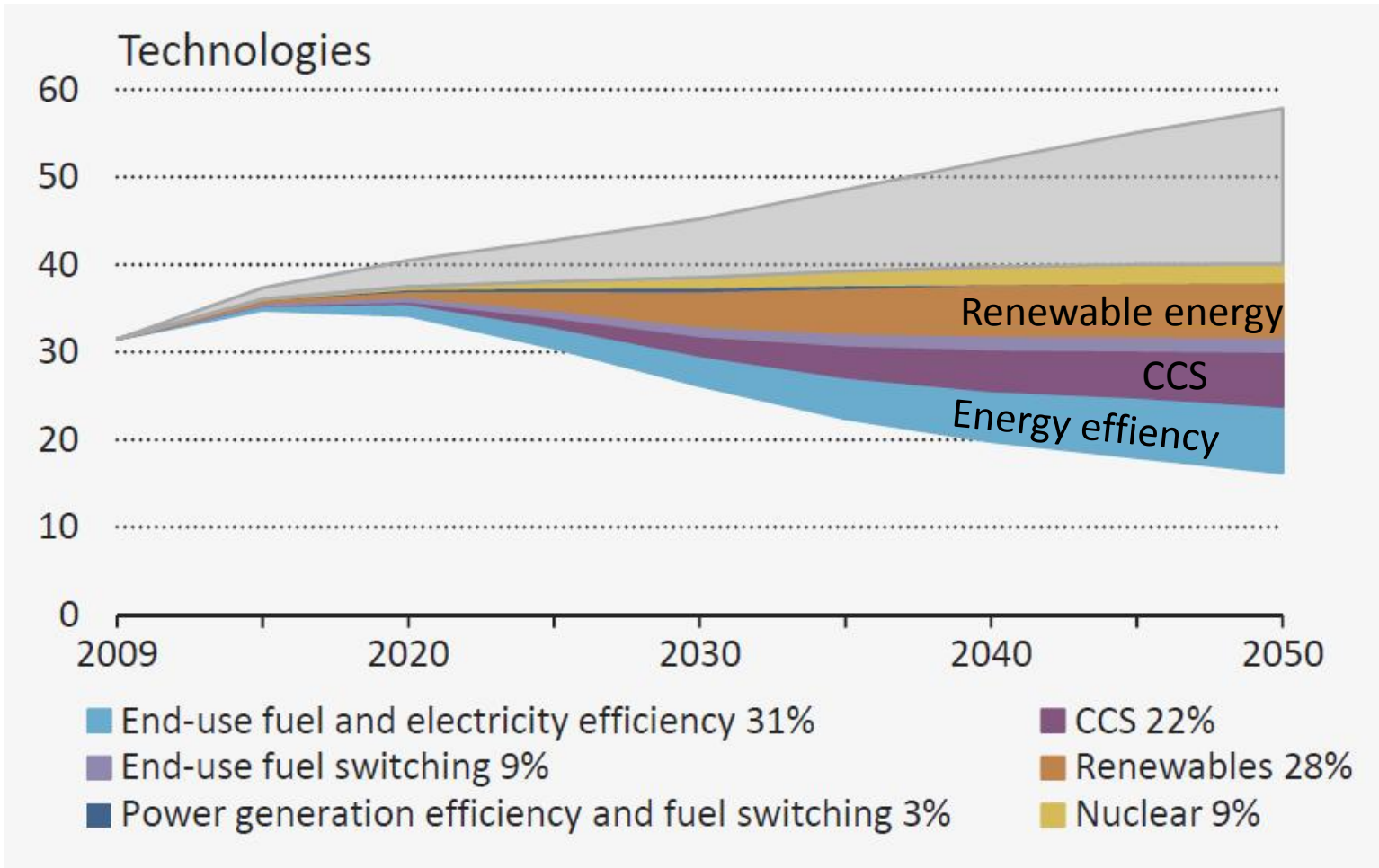
October 2015

Overgangen til en bærekraftig økonomi



Our responsibility: To take care of the environment, To manage the resources, to create the jobs of the future and the good society.

Teknologiene gjør det mulig



The world

Forskning i SINTEF; på grensen av det mulige

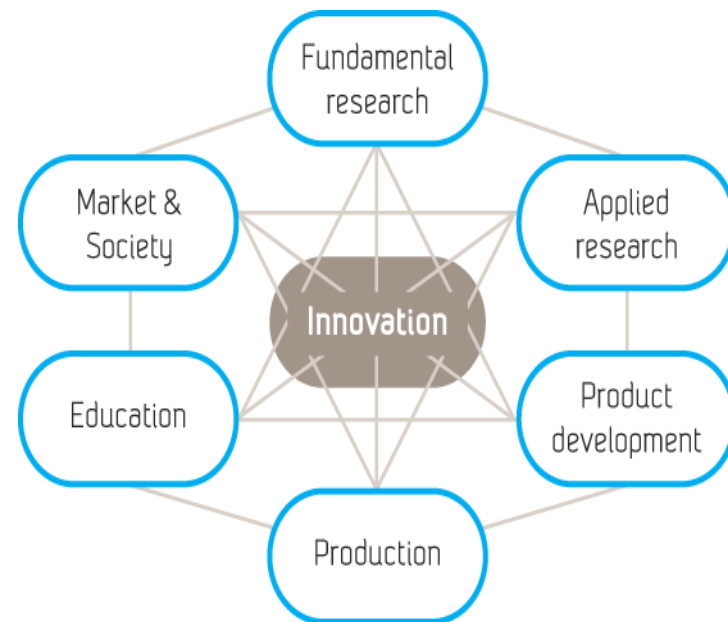
- Akademisk frihet handler om integritet, ledelse og rammevilkår
- Vi trenger all type forskning
- Mer enn noe annet er vi opptatt av kunnskap tatt i bruk
- Vår innovasjonsmodell
- "No man is an Island"
- God drift gir handlingsrom

- Åpenhet ? Konfidensialitet ?
- Faglige satsinger hvem beslutter?
- Strategiske plattformer hvem utvikler?
- Hva sier vi nei til ?
- Taushetsplikt
- Ansatte oppfordres til å delta i samfunnsdebatten

Problemer definert og løst i et anvendelsesperspektiv

It is not enough to be good in science. It is essential to have the capacity to translate science into new products, processes and services”.

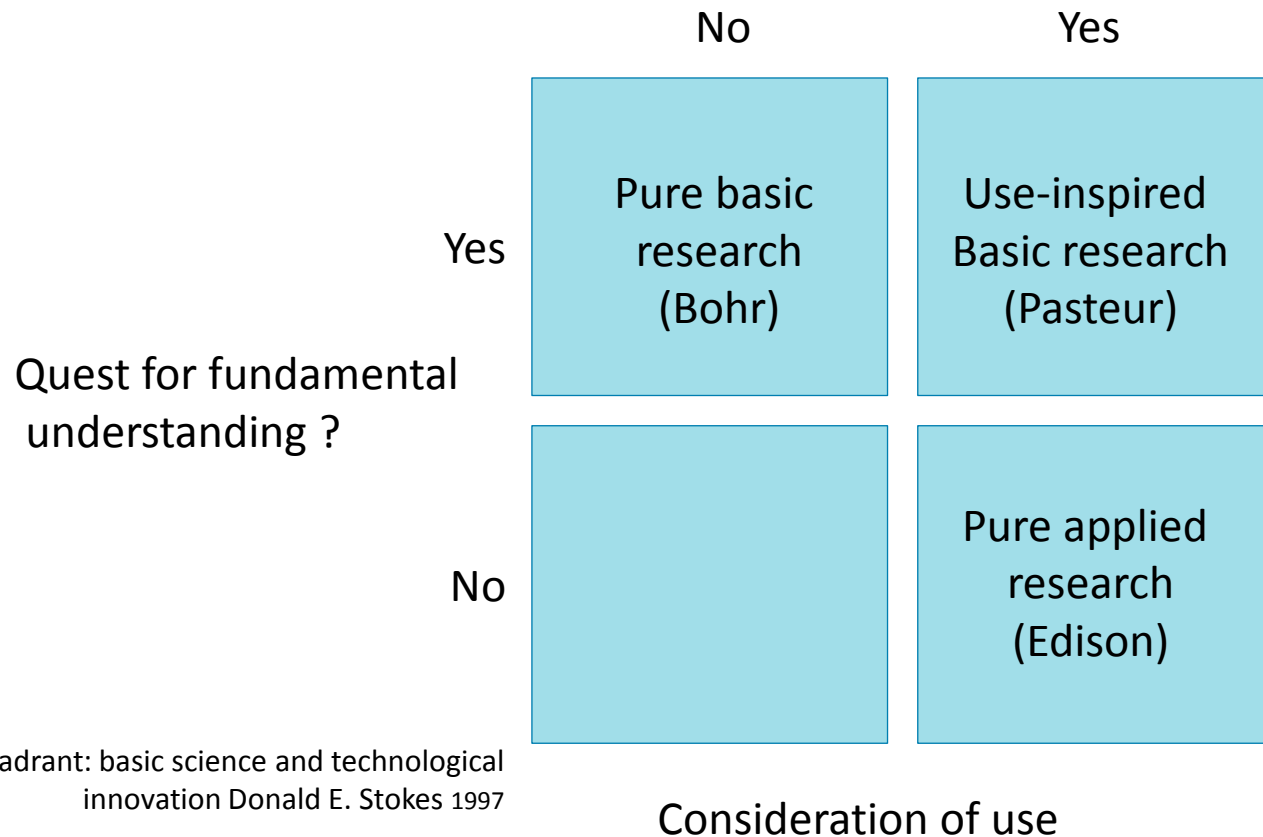
Life Sciences and Biotechnology. A Strategy for Europe.



"Det er ingen motsetning mellom å adressere nytte og forståelse"

Donald E.Stokes 1977, Basic Science and Technological innovation)

We need all types of research! A holistic approach, basic research, technology, knowledge about people and society is needed to take the right decisions and deliver the solutions.

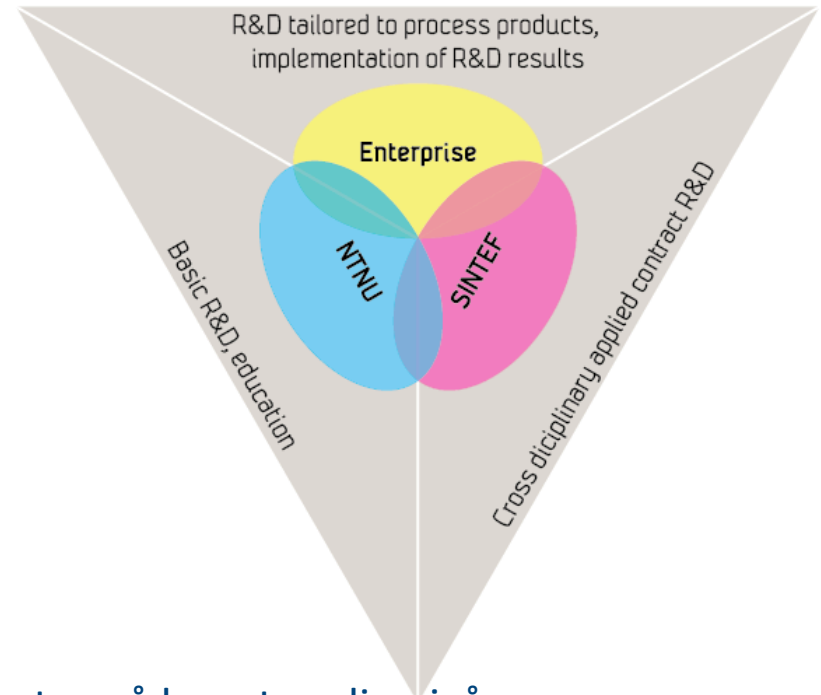


Pasteurs Quadrant: basic science and technological innovation Donald E. Stokes 1997

Vår innovasjonsmodell

Vi har valgt:

- Å gi oss selv en høy ambisjon
- Å ta samfunnsansvar
- Å styrke forskningsprofilen
- Å være **"ett SINTEF"**
- Å utvikle en organisasjon der beslutninger tas på lavest mulig nivå
- Å sikre god drift



Den norske modellen for teknisk industriell forskning er en samarbeidsmodell

Forskningsetikk i SINTEF: Ærlighet mot raushet samhold

- Våre grunnverdier:
- All vår vitenskapelige virksomhet skal baseres på internasjonalt
- anerkjent forskningsmetodikk og på de regelverk som er relevante
- Ansatte oppfordres til å delta i samfunnsdebatten

- For å opprettholde tillit kreves det at du er bevisst de etiske regler som gjelder innenfor forskning og etterlever disse:

- Du skal være etterrettelig
- Du skal være ærlig
- Du skal være standhaftig
- Du skal være raus
- Du skal være åpen
- Du skal være aktsom

Etikk, verdier og ledelse

SINTEF har en tydelig etisk plattform.

Vi etterlever god forskningsetikk, forretningsetikk og relasjonsetikk i vår virksomhet.



Grunnverdier

- Ærlighet
- Raushet
- Mot
- Samhold

Ledere i SINTEF skal være tydelige, inspirerende og inkluderende.

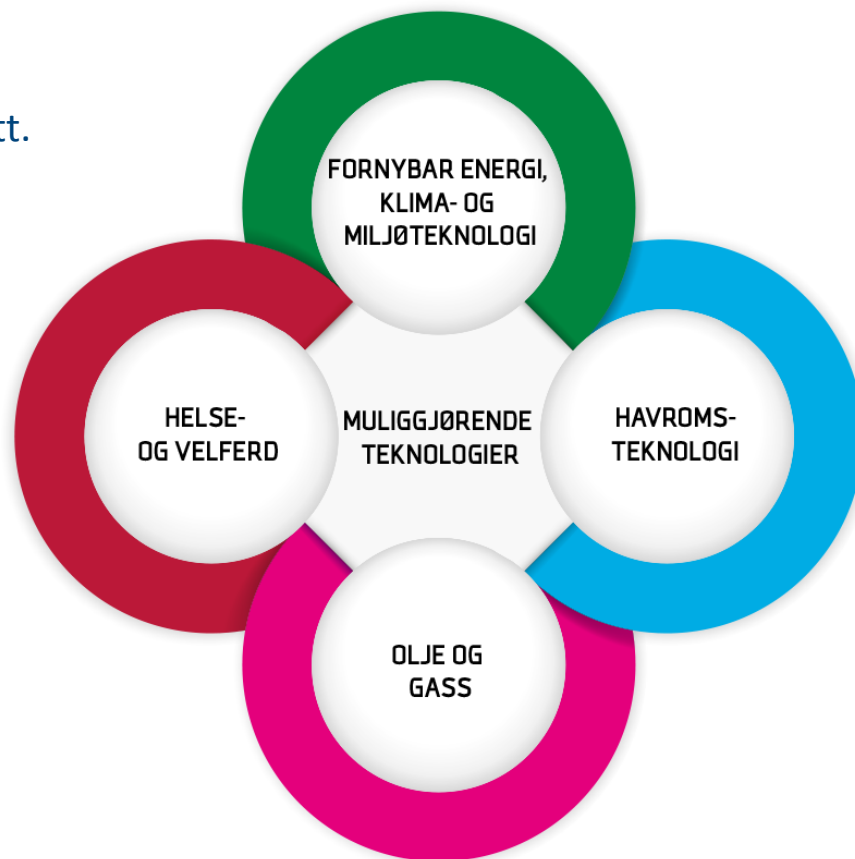
Ledelse utøves i henhold til SINTEFs ledelsesprinsipper.

Hovedmål og satsingsområder

SINTEF skal være et verdensledende forskningsinstitutt.

Vi utvikler løsninger på noen av vår tids store samfunnsutfordringer ved å være ledende innenfor våre satsingsområder:

- Fornybar energi, klima- og miljøteknologi
- Olje og gass
- Havromsteknologi
- Helse og velferd
- Muliggjørende teknologier



Vår rolle



- Skape innovasjon ved å utvikle kunnskap og teknologi som tas i bruk.
- Utføre oppdragsforskning som FoU-partner for næringsliv og forvaltning.
- Utvikle og drive forskningslaboratorier.
- Leverer løsninger for bærekraftig utvikling.
- Utvikle nye virksomheter.
- Leverer kunnskap, beslutningsgrunnlag og premisser for samfunnsdebatt og politikkutforming.

Vår egenart

- SINTEF er et uavhengig og allmennyttig forskningsinstitutt.
- Vi har partnerskap med NTNU og samarbeider tett med universiteter, næringsliv og myndigheter.
- Vi tilbyr våre kunder de beste løsningene gjennom aktivt samarbeid og stor faglig bredde.
- Vi forener forsknings- og forretningskultur og er profesjonelle i gjennomføring av prosjekter.
- Vi investerer overskudd i kompetanse, laboratorier og annen infrastruktur for forskning.



Kunder

SINTEF skal bidra til innovasjon, verdiskaping og økt konkurransevne for næringsliv og forvaltning.



- SINTEF leverer løsninger og skaper nye forretningsmuligheter.
- Våre kunder skal oppleve aktiv og god dialog i sitt samarbeid med SINTEF.
- Vi samarbeider aktivt med myndigheter og internasjonalt ledende kunnskapsmiljøer til beste for våre kunder.
- Vi utvikler gode prosjekter som utløser offentlig medfinansiering for våre kunder.
- Vi skal utnytte relevant kompetanse fra hele SINTEF for å møte kundens behov.
- SINTEF ivaretar kundens intellektuelle rettigheter på en profesjonell måte.

Fag

SINTEF skal holde høy faglig kvalitet og være internasjonalt ledende på utvalgte områder.

- SINTEFs forskning skal ha høy faglig kvalitet og relevans.
- Vi skal utvikle kunnskap og teknologi i nært samarbeid med internasjonalt ledende forskningspartnere, næringsliv og myndigheter.
- Vi utvikler og synliggjør faglig kvalitet ved å delta i krevende forskningsprogrammer. Internasjonalt har EUs forskningsprogrammer første prioritet.
- Vi skal bygge og drifte nasjonal infrastruktur for forskning og knytte denne til ledende internasjonale nettverk.
- Vi skal publisere på nivå med andre ledende institutter for anvendt forskning.



Folk

SINTEF skal være en attraktiv arbeidsplass som tilbyr unike utviklingsmuligheter for mennesker med viten og vilje. For å ivareta vårt samfunnsoppdrag, trenger vi dyktige medarbeidere fra hele verden med høy faglig kompetanse og evne til å gjøre en forskjell. Mangfold og god kjønnsbalanse er viktig.



SINTEF tilbyr

- Et stort, flerfaglig, internasjonalt forskningsmiljø
- Godt arbeidsmiljø, tillit, frihet og ansvar
- Tydelig, inspirerende og inkluderende ledelse
- Utfordrende oppgaver og god anledning til faglig og personlig utvikling
- Store muligheter til å skape verdier og løse viktige samfunnsutfordringer i nært samarbeid med SINTEFs kunder

SINTEF forventer

- Engasjement, gode samarbeidsevner og initiativ overfor kunder og kolleger
- God forståelse for SINTEFs virksomhet. Aktive bidrag til god drift
- Kontinuerlig utvikling av egen og andres kompetanse. Deling av kunnskap og nettverk
- At alle etterlever SINTEFs etiske retningslinjer og grunnverdier