

A photograph of two ice climbers on a massive, vertical ice wall. The climber at the top is wearing a red jacket and is reaching up. The climber at the bottom is wearing a green jacket and is also reaching up. The ice wall is covered in long, thin icicles and has a textured, crystalline appearance. The background is dark, suggesting a cave or a shaded area.

Utfordringer for samarbeid i utdannings- og forskningssektoren

Forskningspolitisk seminar 5.nov 2008

Direktør Agnes Landstad

WESTERN NORWAY RESEARCH INSTITUTE

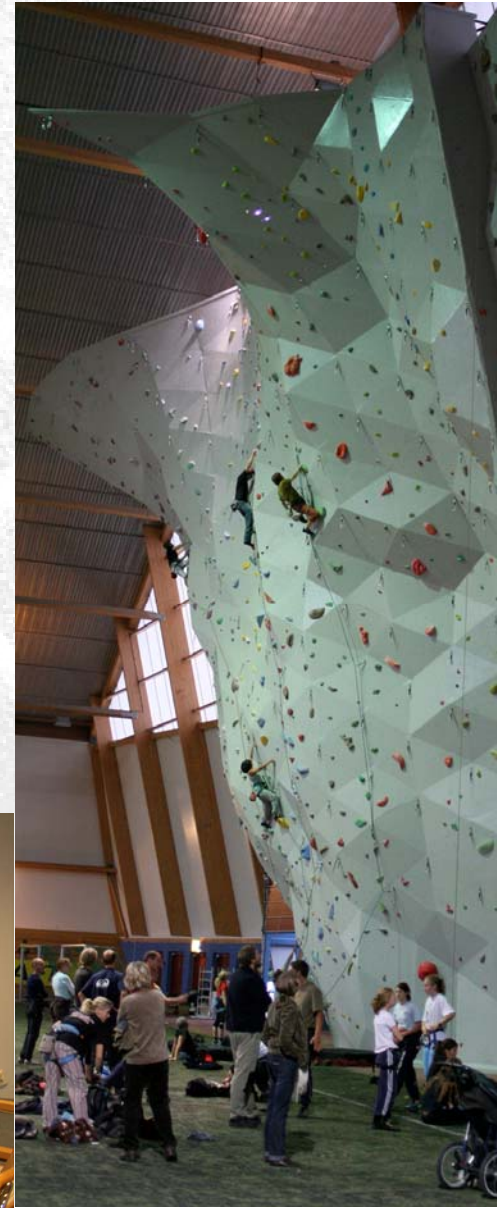
VESTLANDSFORSKING

www.vestforsk.no

Vestlandsforskning 2008

- Omsetning Nkr 22 mill
- 88% oppdragsfinansiert, 12% grunnløyving
- 31 medarb., 27 årsverk

- Internasjonal profil – 19%
- Lokalisert i Sogndal



Fagområde Vestlandsforskning



BRUKARVENNLEGE IT-SYSTEM

- Brukargrensesnitt
- Informasjonstruktur og -arkitektur
- Kravspesifikasjoner
- Semantiske teknologier



SENTER FOR GEOTURISME OG BEREKRAFTIG REISELIV

- Berekraftig reiseliv og geoturisme
- Fritidsforbruk
- IT og reiseliv



MILJØ

- Alternative drivstoff
- Berekraftig landbruk
- Berekraftig mobilitet
- Industriell økologi
- Lokal miljø- og klimapolitikk



ENDRING OG NYSKAPING

- E-handel i små og mellomstore bedrifter
- E-forvaltning og offentlig organisering
- Infrastruktur og nettverksutvikling
- Regional utvikling og næringsutvikling

Forskingstema Vestlandsforskning

BRUKARVENNLEGE IT SYSTEM

- Brukargrensesnitt
- Informasjonstruktur og -arkitektur
- Kravspesifikasjoner
- Semantiske teknologiar

MILJØ OG SAMFUNN

- Klimatilpassing
- Lokal miljø- og klimapolitikk
- Fornybar energi
- Berekraftig mobilitet
- Industriell økologi

GEOTURISME, REISELIV

- Berekraftig reiseliv og geoturisme
- Reiseliv og klimatilpassing
- Fritidsbruk
- IT og reiseliv

ENDRING OG NYSKAPING

- E-handel
- E-forvaltning og offentlig organisering
- Infrastruktur og nettverk
- Regional utvikling og næringsutvikling

Internasjonalisering

Samarbeid: Forskingssenter for berekraftig reiseliv

- **Bachelorstudium**
- **Lang forskingshistorie**
 - berekraftig utvikling
 - reiseliv
 - klimatilpassing
- **Felles strategi, fagleg integrasjon, organisering**
 - Forskingskoordinator
 - Scientific Advisory Board
- **Samarbeidsavtale**
 - Prosjektadministrasjon?
 - Kostnadsdeling, timeprisar, overhead?
 - Publiseringspoeng?



Forskingssenter
for geoturisme og
berekraftig reiseliv



Forskingssenter for
geoturisme og berekraftig reiseliv



WESTERN NORWAY RESEARCH INSTITUTE
VESTLANDSFORSKING
www.vestforsk.no

Samarbeid: Forskningsprogram Fornybar energi

- **Ikkje studium**
- **Lang forskingshistorie**
 - samfunnets rammevilkår, barrierer og forutsetningar for å produsere og ta i bruk miljøvennlig energi
- **Felles strategi, fagleg integrasjon, organisering**
 - 1 professor, 3 PhD stip
 - tverrfagleg
- **Finansiert av energibedrifter og Norges Forskningsråd**
- **Samarbeidsavtale**
 - Kostnadsdeling?
 - Lønnsnivå, timeprisar?
 - Publiseringspoeng?

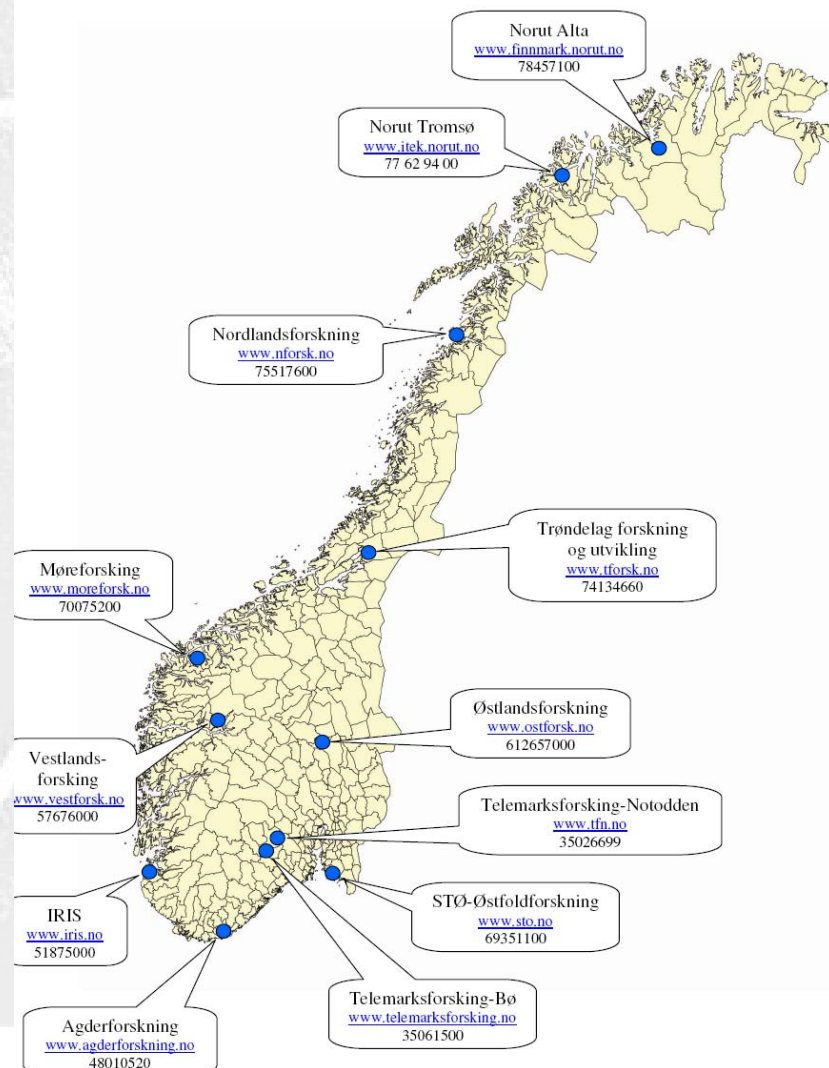


FOKUS-institutta

- nasjonale forskingsinstitutt med regional forankring

Nøkkeltall 2007:

- 12 institutt
- 284 årsverk
/244 forskarårsverk
- 276 mill i omsetning



FoU utgifter fordelt på sektor, 2005

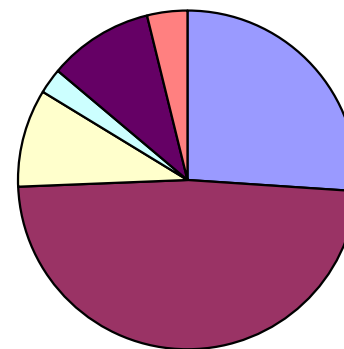
Totale FoU-utgifter i Norge i 2005 etter utførende sektor

	Utgifter, Mrd Nkr	%
Instituttsektoren (62 inst)	6,9	23
UoH-sektoren	9,1	31
Næringslivet	13,6	46

Kilde: NIFU STEP, SSB/FoU-statistikk

Totale FoU utg i instituttsektoren etter gruppe av institutt i 2005, mill kr.

Kilde: NIFU STEP/FoU-statistikk



- Primærnæringsinstitutter
- Teknisk-industrielle institutter
- Miljø- og utviklingsinstitutter
- Medisin- og helseinstitutter
- Samfunnsvitenskapelige institutter
- Regionale forskningsinstitutter

Status for samarbeid UoH og institutt

- **Bistillingar**
 - 435 tilsette i UoH har bistilling i inst.sektoren (2006)
 - 230 tilsette i inst.sektoren har bistilling i UoH (2006)
- **Veiledning PhD/Master**
 - ca 15% av tilsette i inst.sektoren er veiledere i UoH
 - liten nedgang siste 10 år
- **Sampublisering**
- **PhD stipendiatar**
- **Undervisning**

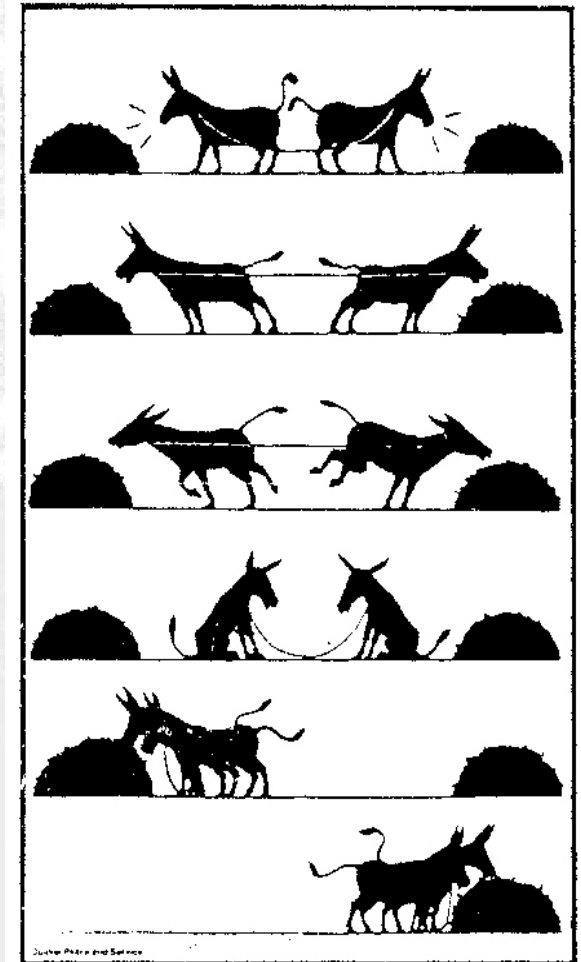


Samarbeid krev tilrettelegging på flere nivå

	Finansielle incentiv	Andre incentiv	Konkurransen på like vilkår
Departement Forskningsråd	Fjerne disincentiv i finans.system - Plassering av oppdr.forskning - Kampen om publiseringspoeng	Finansiering av PhD stipend	Nivå basisfinansiering - Eigenandel i EU-prosjekt 25% - Ressursar til publisering - Gåveforsterkning kun til UoH
Institusjon	Rammeavtale mellom UoH og inst; - Deling av overhead oppdragsforskning - Publiseringspoeng?	Residensplikt PhD stip Strategisk kapasitet i fellesprosjekt Samorganisering??	Internfinansiering av prosjekt og stillingar
Individ	Avd el forskar får beholde litt av overhead på fellesprosjekt	Fagleg integrasjon Bistillingar Veiledning	

Konkurransen og samarbeid

- Auka krav til ekstern inntening i UoH-sektoren fører til auka konkurranse i oppdragsforskning
- Samarbeider lokalt, nasjonalt, internasjonalt



Harmonisering av finansieringsmodellane

- ulike kjerneoppgåver, integrasjon mellom fagmiljø

- **Begge finansieringsmodellane må stimulere til**
 - arbeidsdeling
 - samarbeid
 - fagleg integrasjon
- **Ulike kjerneoppgåver – arbeidsdeling i felles kunnskapsalmenning**
 - Avklaring av arbeidsdelinga er nødvendig
 - Incentiva i finansieringsmodell må stimulere til arbeidsdeling
- **Felles utfordringar – samarbeid**
 - Rekruttering fagpersonar
 - Forskarutdanning
 - Utvikling gode fagmiljø

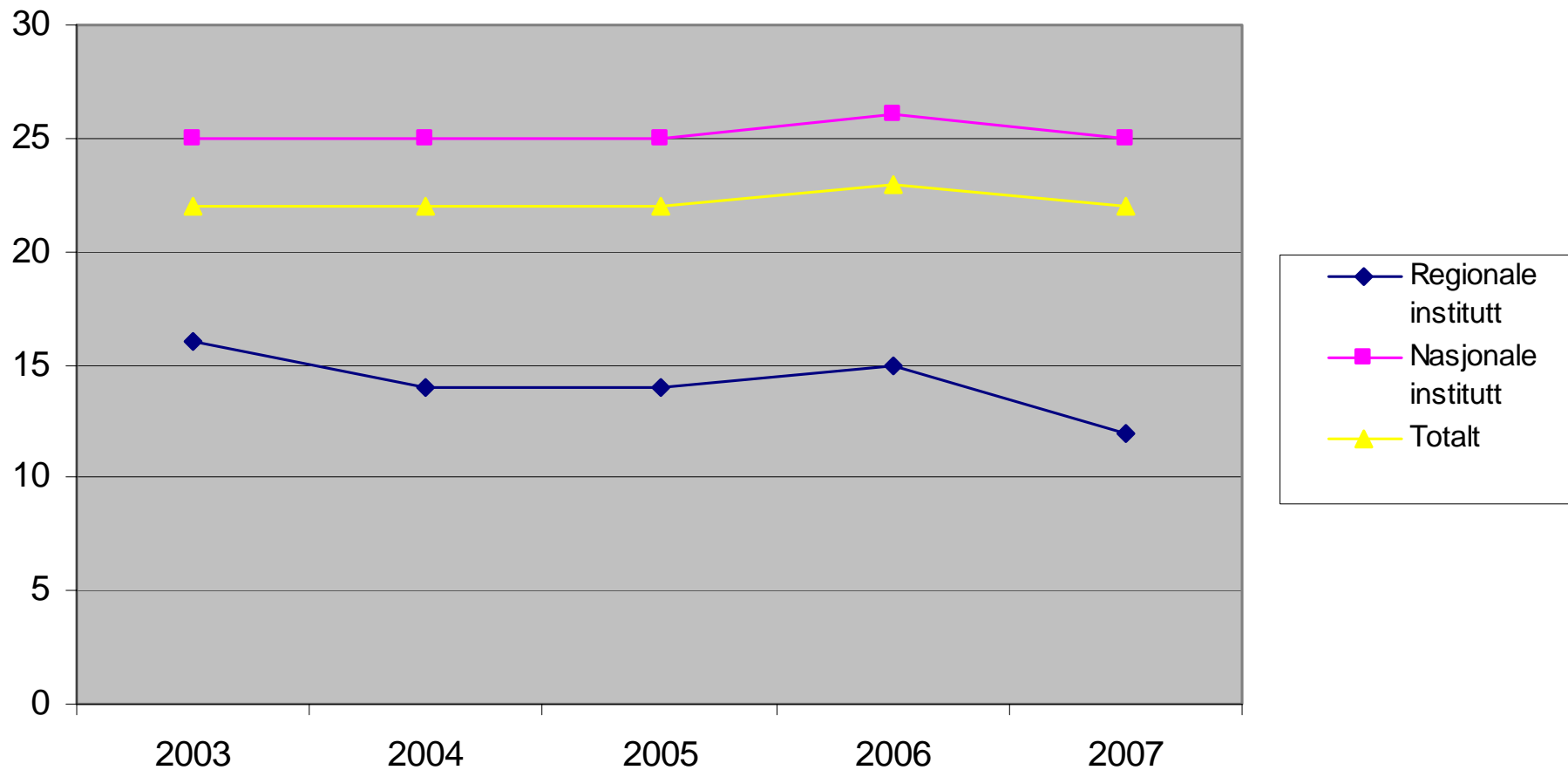


Basisfinansiering for instituttsektoren - nivå

Basisfinansiering i instituttsektoren 2003-2007

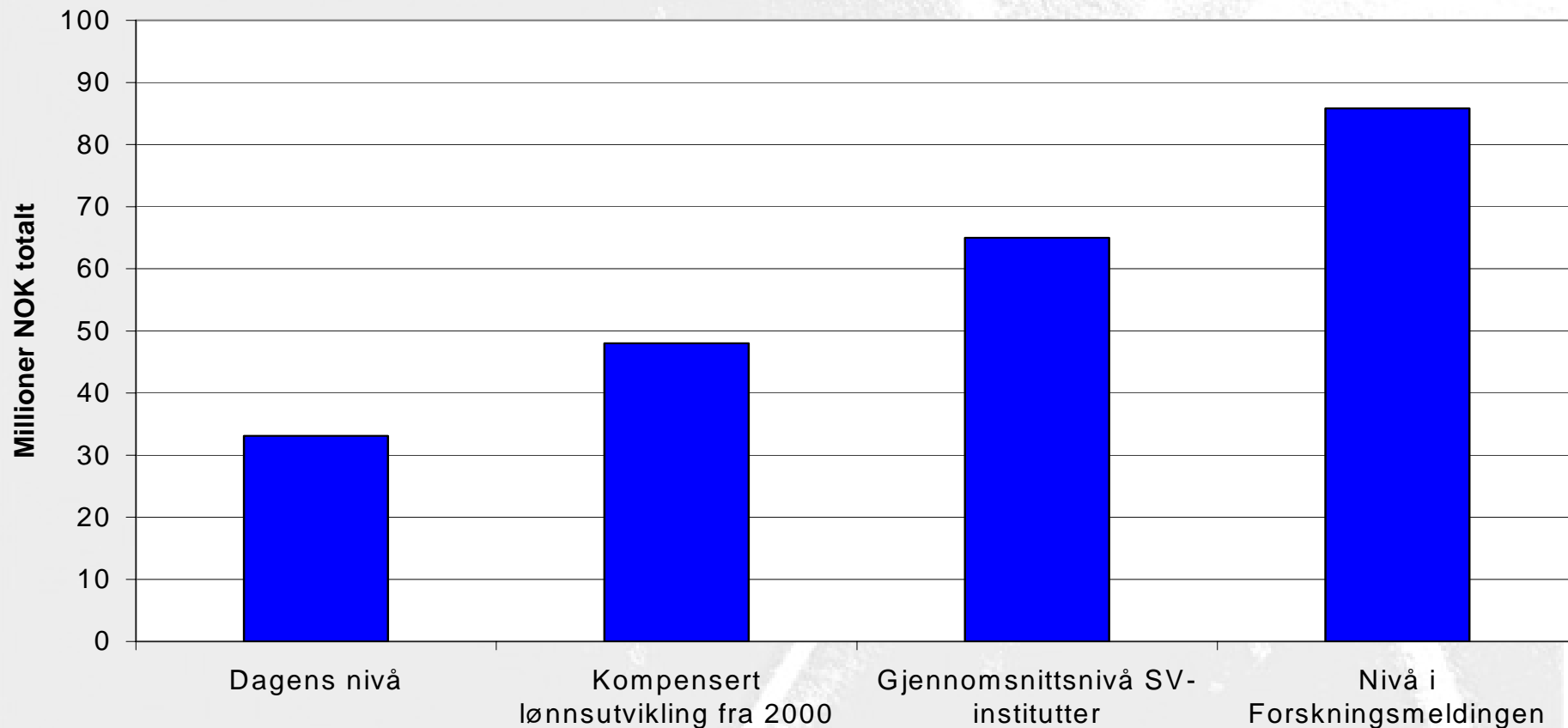
i % av totale driftsinntekter

Kilde: Forskningsråde,: Årsrapport 2007 De samfunnsvitenskapelige instituttene



Basisbevilgning ligg langt frå ambisjonane

Basisbevilgning FOKUS-institutter 2009



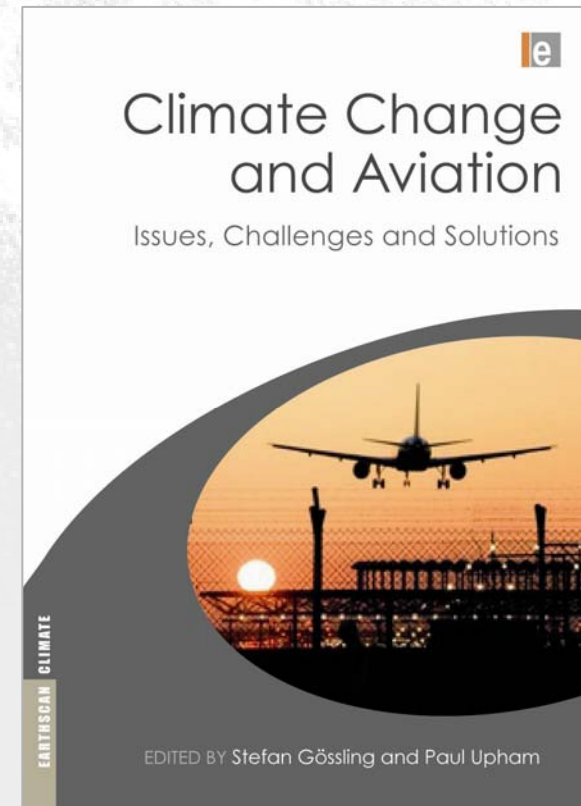
Konkurransen på like vilkår?

- **Finansieringsmodellene for UoH-sektoren ifht basisfinansiering i instituttsektoren gir mulighet for**
 - Lavare timepriser
 - Medfinansiering i prosjekt, f.eks EU prosjekt 25% egenfinansiering
 - Ressursar til publisering utanfor prosjektfinansiering
- **Gåveforsterking avgrensa til UoH**
- **UoH-sektoren har større tilgang på strategiske midler og stipendiatmidler, og har større muligheter for midlertidige ansettelses**
- **PhD stipend standard i NFR for liten til å dekke lønn og overhead i instituttsektoren, men rekk til lønn i UoH**



Oppsummert samarbeid og konkurranse

- **Behov for incentiv som stimulerer til samarbeid mellom UoH- og instituttsektoren**
 - Samordning av incentiva i finansieringsmodellane – utfordring for ny finansieringsmodell for UoH, unngå disincentiv
 - Bedre vilkår for samarbeid om PhD stipendiatar
- **Like konkurransevilkår**
 - Basisbevilgning instituttsektoren; frå 30 mill til 100 mill i 2009
 - Institutta sine konkurransefortrinn må utnyttast; "oppdragsforskningskultur", markedsorientering, strømlinjeforma forskningsadministrasjon
- **Vi samarbeider – kvar dag - nasjonalt og internasjonalt**



Takk for meg!

Kontaktinformasjon:

Direktør Agnes Landstad
Mobil: 91 54 66 10
E-post: ala@vestforsk.no

Vestlandsforsking
Postboks 163
6851 Sogndal
Tel: 57 67 61 50
Faks: 57 67 61 90

