

# **Forskerforbundet: Lønnsstatistikk for privat sektor**

Tall per 31.12.14

Datagrunnlag: spørreundersøkelse blant Forskerforbundets medlemmer (januar 2015)

Respondenter: 1819 (49 %)

[Tabell 1 Snittlønn etter stilling og kjønn](#)

[Tabell 2 Snittlønn etter eksamensår](#)

[Tabell 3 Snittlønn på tvers av institusjonene for utvalgte stillinger](#)

[Tabell 4 Snittlønn etter utdanningsbakgrunn og -nivå](#)

[Tabell 5 Snittlønn etter stilling og utdanningsbakgrunn](#)

[Tabell 6 Snittlønn etter stilling og sektor](#)

[Tabell 7 Snittlønn etter alder](#)

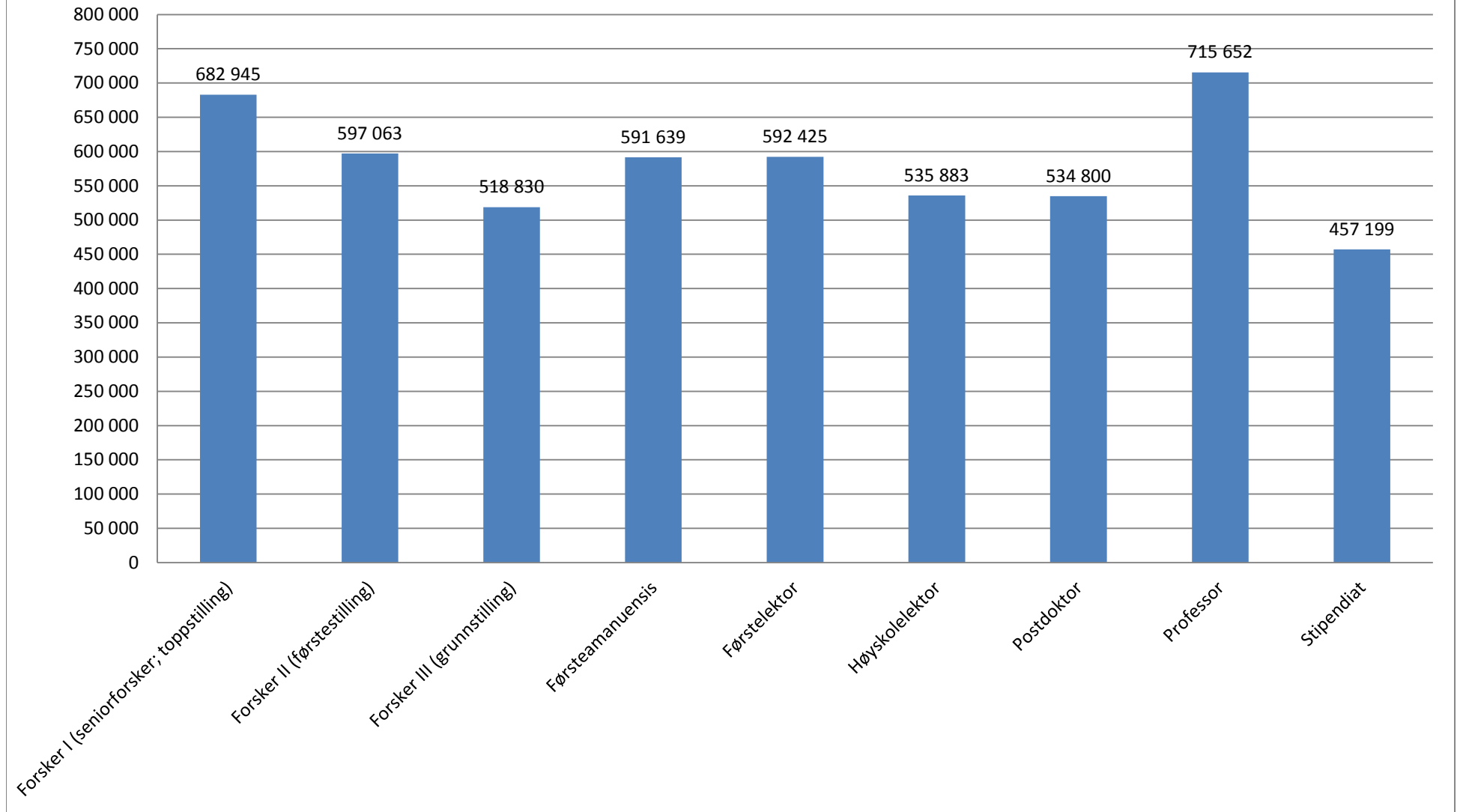
[Tabell 8 Snittlønn etter tilsettingsforhold for utvalgte stillinger](#)

[Tabell 9 Tilleggslønn fra hovedarbeidsgiver](#)

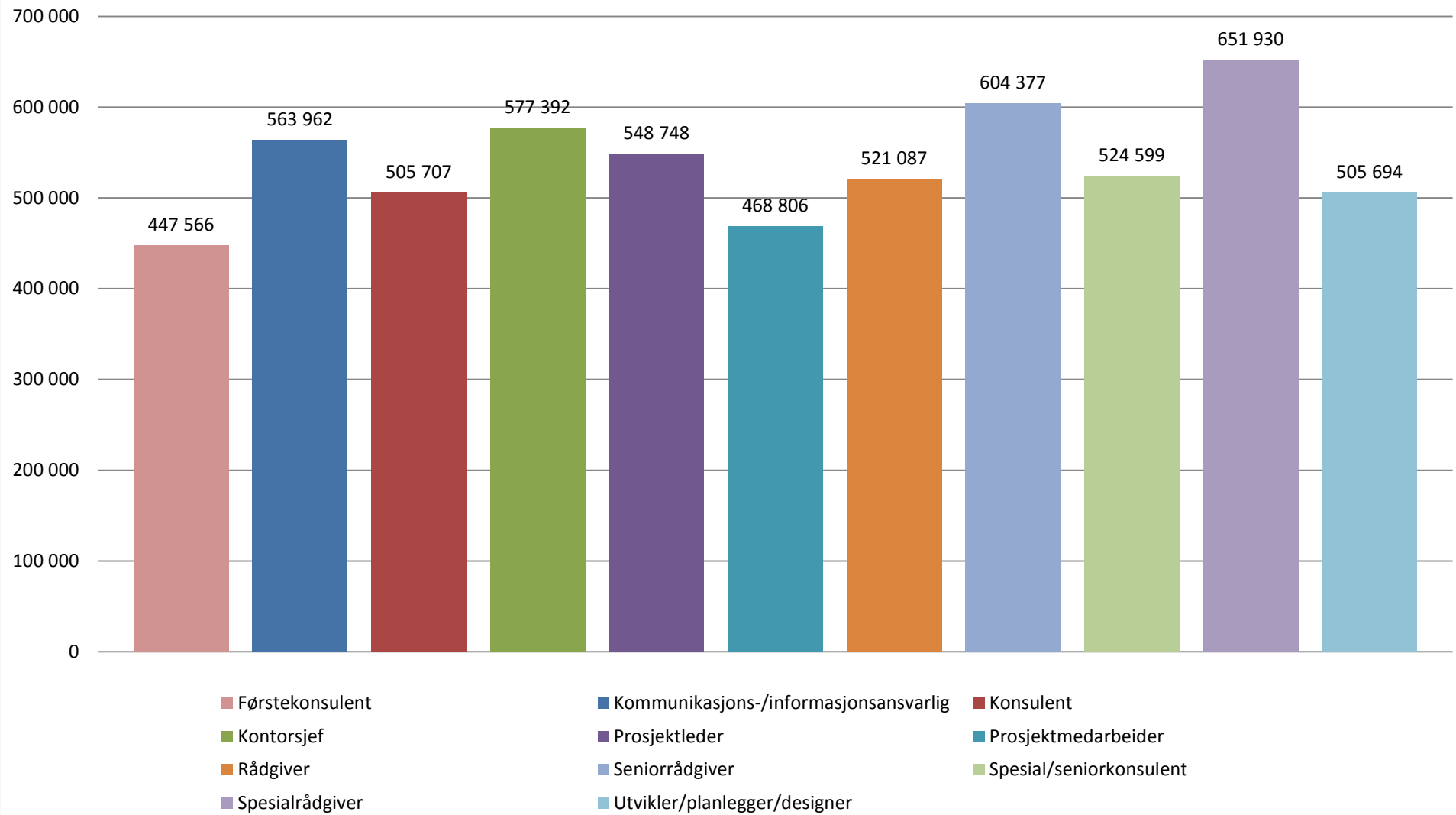
**Tabell 1 - Snittlønn etter stilling og kjønn**

Stillingskategori	Totalt			Kvinne			Mann		
	Snittlønn	N	Std.Av.	Snittlønn	N	Std.Av.	Snittlønn	N	Std.Av.
Administrasjonssjef/adm. leder	654 256	19	154 611	621 724	15	126 124	776 250	4	209 902
Amanuensis	520 280	4	61 457	524 107	3	74 683	508 800	1	
Arkeolog	424 878	15	45 868	435 556	9	36 720	408 863	6	56 749
Arkivar	450 067	9	29 376	450 067	9	29 376			
Avdelingsdirektør	727 605	21	136 716	677 882	11	105 803	782 300	10	150 839
Avdelingsingeniør	461 998	13	35 473	460 470	11	38 243	470 400	2	17 536
Avdelingsleder	583 617	51	166 556	572 704	33	159 914	603 625	18	181 104
Bibliotekar	462 437	21	57 111	458 399	16	40 354	475 360	5	99 638
Biostatistiker/bioingeniør	596 960	5	70 130	594 100	2	64 912	598 867	3	87 840
Daglig leder/generalsekretær	631 117	12	160 553	638 800	5	199 363	625 629	7	143 794
Direktør	784 754	23	116 296	759 764	10	119 137	803 977	13	115 020
Ernæringsrådgiver	520 469	6	37 211	520 469	6	37 211			
Fagansvarlig/fagleder	649 527	19	173 956	574 575	10	132 993	732 807	9	182 657
Fagkonsulent	505 932	22	97 814	493 038	19	54 697	587 600	3	248 896
Formidlingsansvarlig	439 526	23	64 611	433 662	20	67 317	478 620	3	15 305
Forsker I (seniorforsker; toppstilling)	682 945	164	103 128	663 274	66	98 579	696 193	98	104 495
Forsker II (førstestilling)	597 063	202	63 182	590 223	103	59 580	604 179	99	66 276
Forsker III (grunnstilling)	518 830	78	60 500	511 833	56	58 187	536 640	22	63 959
Forskningsassistent	452 319	11	52 659	456 214	8	60 912	441 933	3	25 621
Forskningskoordinator	573 241	17	69 061	564 346	12	74 596	594 587	5	54 485
Forskningsjef/-leder	763 449	50	102 588	765 957	24	104 658	761 134	26	102 658
Førstemanuensis	591 639	50	57 877	579 284	26	61 458	605 023	24	51 686
Førstekonservator	558 074	18	35 442	563 173	6	42 234	555 525	12	33 305
Førstekonsulent	447 566	7	26 770	437 292	5	24 746	473 250	2	1 768
Førstelektor	592 425	24	46 460	595 108	12	56 987	589 741	12	35 357
Hovedbibliotekar	513 371	12	59 845	501 055	10	57 566	574 950	2	21 708
Hovedlærer	481 679	3	40 731				481 679	3	40 731
Høyskolelektor	535 883	39	75 228	521 375	20	86 200	551 155	19	60 199
Ingeniør	489 298	5	43 648	506 667	3	51 316	463 245	2	9 553
Klinisk ernæringsfysiolog	512 564	113	45 811	512 876	111	46 159	495 250	2	8 132
Kommunikasjons-/informasjonsansvarlig	563 962	11	88 422	574 655	7	70 706	545 250	4	123 813
Konservator	490 651	78	50 988	484 649	54	42 761	504 158	24	64 925
Konsulent	505 707	29	117 246	468 311	22	72 548	623 237	7	156 481
Kontorsjef	577 392	8	122 128	566 591	7	127 719	653 000	1	
Kurator	522 335	11	40 225	522 335	11	40 225			
Medisinsk fysiker/kjemiker	649 743	6	67 101	633 486	3	37 291	666 000	3	95 252
Mellomleder/gruppeleder o.l.	639 578	10	84 836	666 227	5	59 882	612 929	5	104 079
Meteorolog	424 667	3	25 891	410 000	2	7 071	454 000	1	
Museumsbestyrer	489 596	9	30 760	483 766	7	32 400	510 000	2	14 142
Museumskonsulent	408 843	7	40 409	406 633	3	14 258	410 500	4	55 872
Museumspedagog	442 953	17	36 816	437 085	13	38 276	462 025	4	27 101
Overingeniør	560 857	15	62 518	559 248	9	55 141	563 271	6	77 892
Postdoktor	534 800	52	39 563	538 037	40	41 482	524 014	12	31 484
Professor	715 652	55	114 135	705 271	19	72 541	721 131	36	131 540
Prosjektleder	548 748	21	80 634	533 336	14	75 038	579 571	7	88 376
Prosjektmedarbeider	468 806	7	64 340	468 806	7	64 340			
Redaktør	555 095	4	161 554	555 095	4	161 554			
Rektor/prorektor/dekan	832 600	6	154 822	1 105 000	1		778 120	5	87 761
Rådgiver	521 087	95	108 330	505 772	68	59 156	559 660	27	176 782
Samlingsforvalter	453 469	5	66 333	406 852	3	25 091	523 395	2	6 512
Seksjonsleder	618 301	24	98 136	604 118	18	85 382	660 850	6	128 910
Senioringeniør/spesialingeniør	602 460	5	153 870	493 433	3	25 698	766 000	2	65 054
Seniorrådgiver	604 377	67	93 793	590 304	37	63 312	621 735	30	120 337
Sjefskonservator	676 833	3	206 139	714 400	2	276 620	601 700	1	
Spesial/seniorkonsulent	524 599	15	70 985	511 689	11	73 866	560 100	4	55 097
Spesialbibliotekar/avdelingsbibliotekar	483 461	20	41 593	484 432	19	42 499	465 000	1	
Spesialiststilling	619 406	9	233 558	511 020	5	49 122	754 889	4	313 359
Spesialrådgiver	651 930	41	85 459	641 533	21	98 196	662 846	20	70 573
Stipendiat	457 199	64	39 787	458 113	46	41 501	454 865	18	36 045
Studieleder	580 539	9	68 938	610 680	5	75 496	542 862	4	40 824
Utvikler/planlegger/designer	505 694	10	57 017	491 490	6	41 013	527 000	4	77 076
Økonomisjef	662 687	8	115 517	637 082	6	120 477	739 500	2	71 418
Annen stilling	566 938	29	179 818	517 215	16	90 531	628 137	13	240 516
<b>Totalsum</b>	<b>574 670</b>	<b>1 809</b>	<b>123 045</b>	<b>548 065</b>	<b>1 135</b>	<b>105 783</b>	<b>619 473</b>	<b>674</b>	<b>136 434</b>

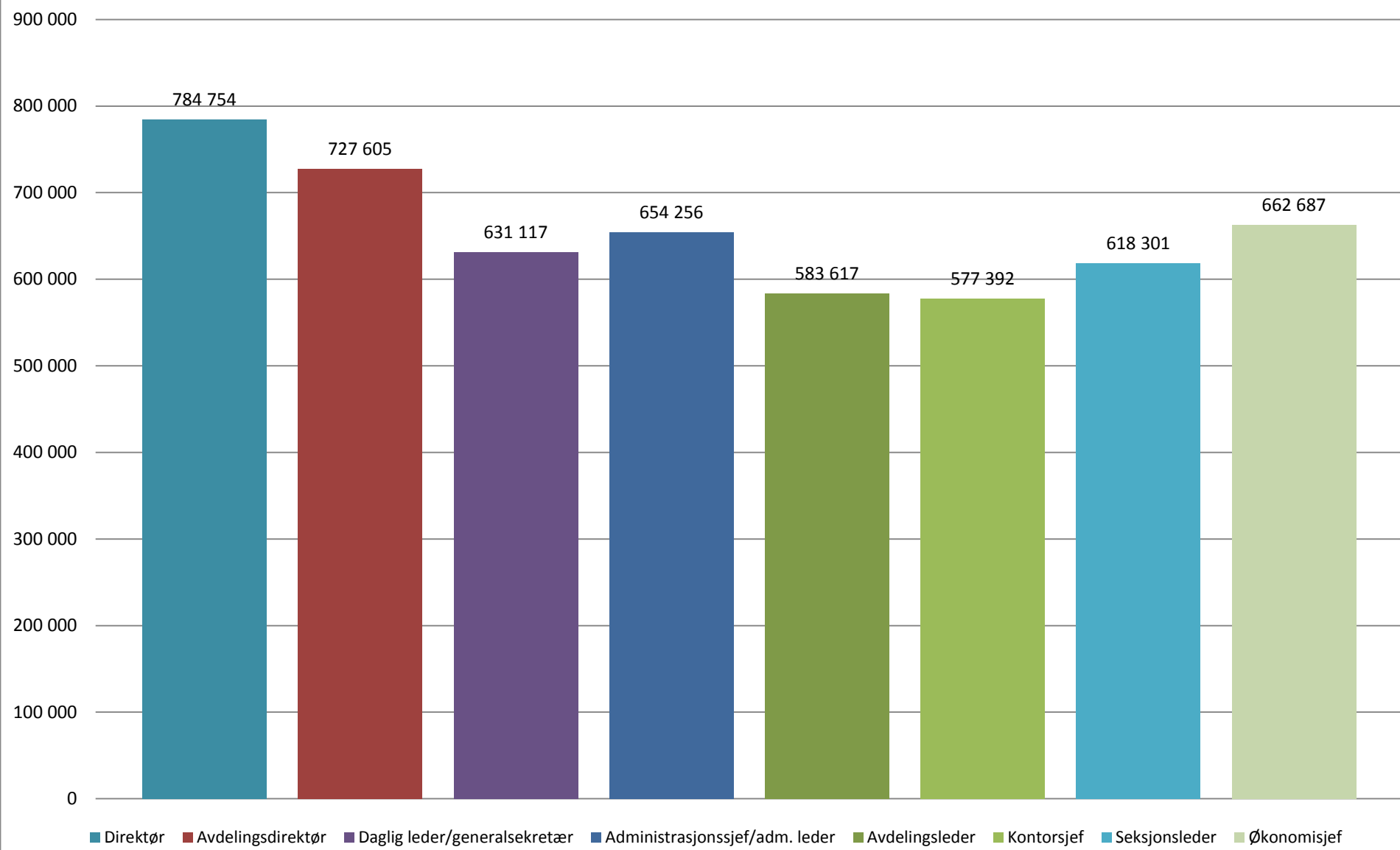
**Figur 1: Gjennomsnittslønn vitenskapelige stillinger**



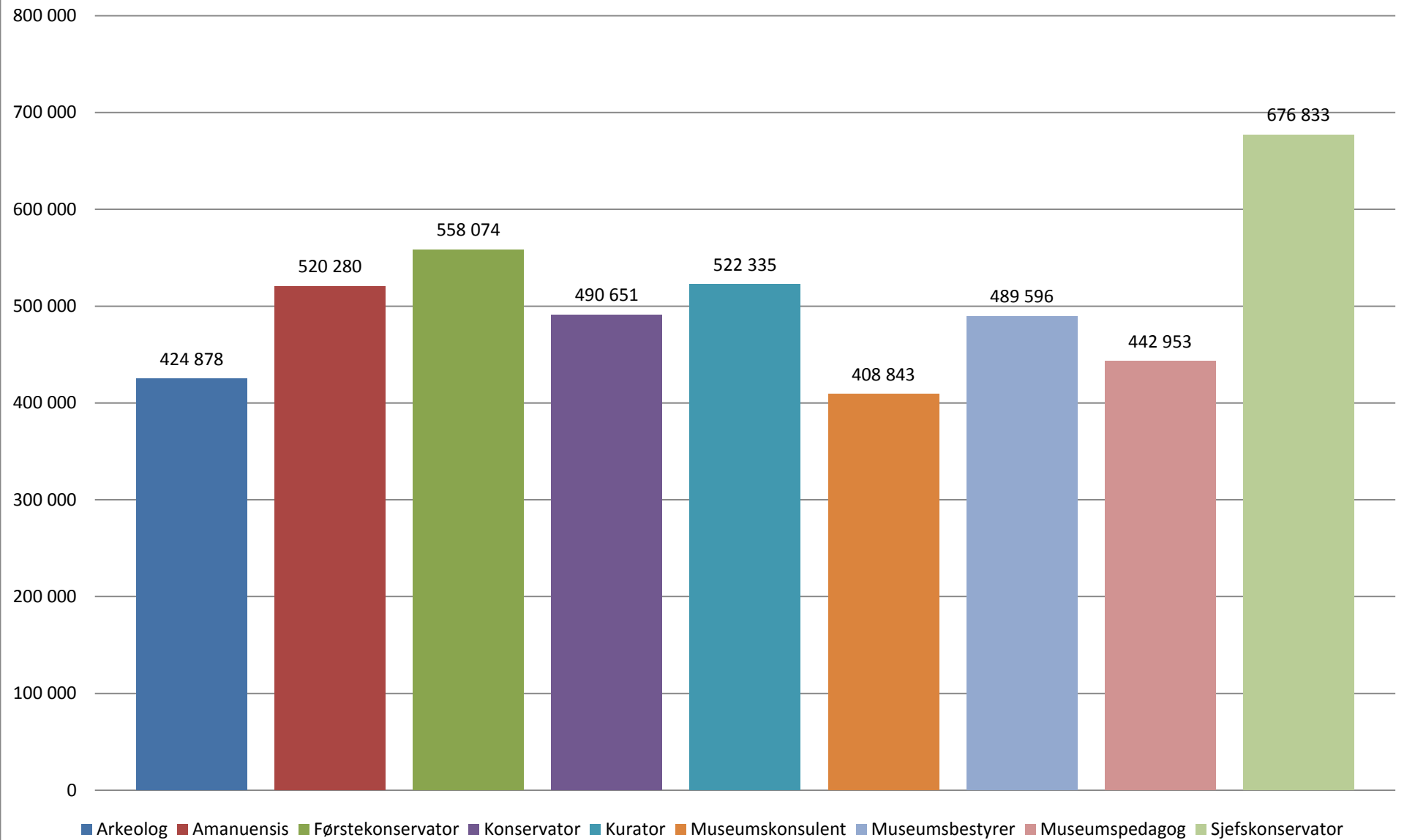
**Figur 2: Gjennomsnittlønn administrative stillinger**



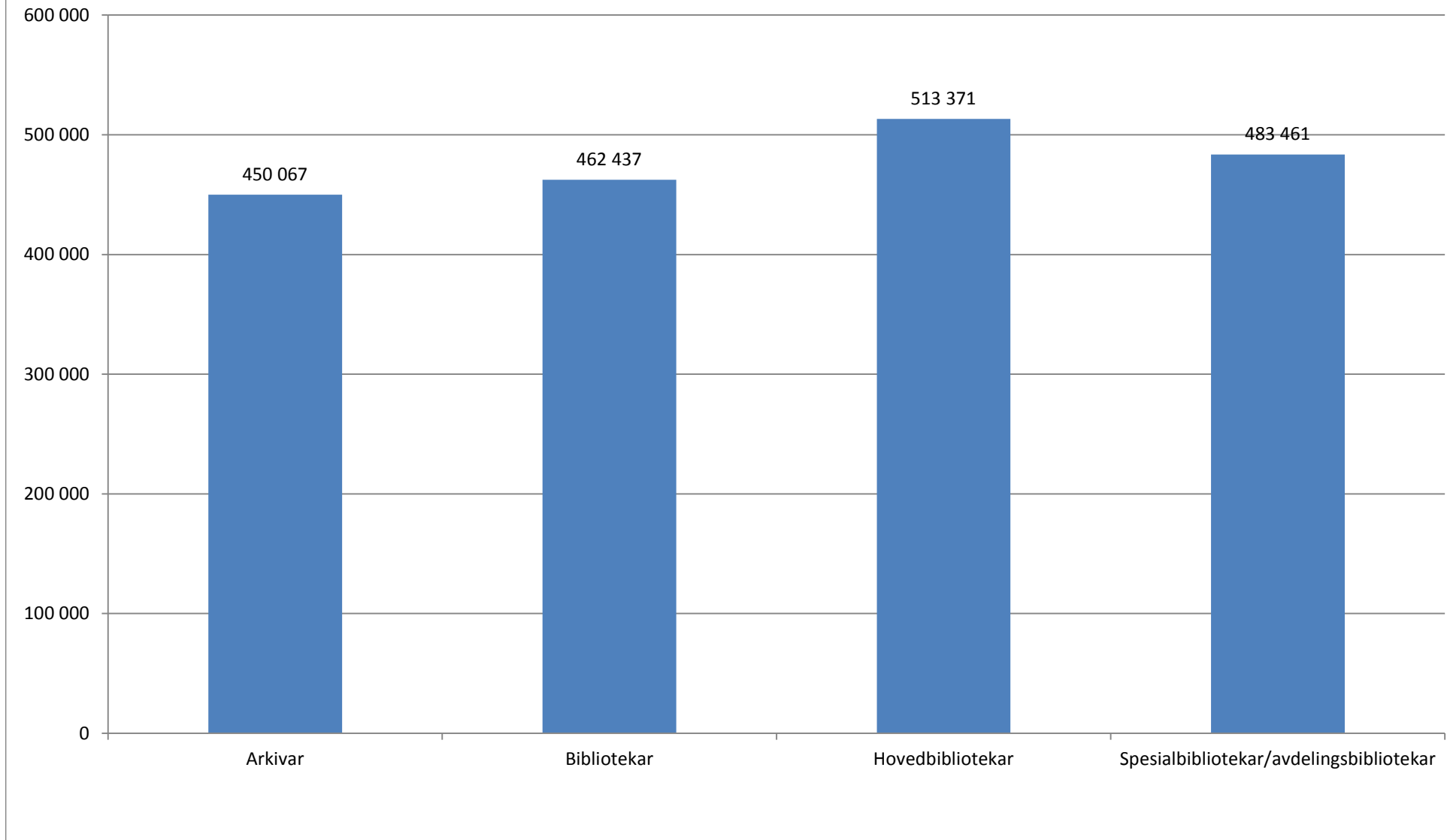
### Figur 3: Gjennomsnittslønn adm. lederstillinger



**Figur 4: Gjennomsnittslønn museumsrelaterte stillinger**



**Figur 5: Gjennomsnittslønn for stillinger i arkiv og bibliotek**



**Tabell 2 - Snittlønn etter tidspunkt for avlagt høyere grads utdanning**

Stilling	-1984	1985-94	1995-2004	2005-09	2010-	Snitt alle
Administrasjonssjef/adm. leder	651 667	647 817	649 413	484 250	491 400	620 521
Arkeolog			435 750	438 300	405 596	424 878
Arkivar	450 250		469 000	451 000	436 500	451 688
Avdelingsdirektør	693 750	700 817	731 188	816 767		727 605
Avdelingsingeniør	394 000	489 554	496 000	454 626	430 000	461 998
Avdelingsleder	511 623	631 004	608 637	587 431	580 333	590 239
Bibliotekar	520 516	481 965	466 233	449 375	431 800	462 437
Daglig leder/generalsekretær	685 000	725 000	670 600	451 000	474 700	631 117
Direktør	941 467	756 553	729 800	1 037 700		784 754
Fagansvarlig/fagleder	842 505	790 535	647 972	445 081	596 558	661 740
Fagkonsulent	671 107	458 500	488 160	495 529	476 060	504 526
Formidlingsansvarlig	491 400	495 064	459 600	445 743	385 870	443 347
Forsker I (seniorforsker; toppstilling)	726 778	732 109	650 641	624 177	670 327	682 945
Forsker II (førstestilling)	649 817	624 807	596 824	581 553	572 265	597 098
Forsker III (grunnstilling)	560 000	590 009	541 690	510 510	490 813	519 854
Forskningsassistent		590 000	457 447	482 417	425 951	457 451
Forskningskoordinator		698 116	574 955	565 494	552 063	573 241
Forsknings sjef/-leder	833 339	783 649	738 069	724 667	732 541	763 449
Førsteamanuensis	570 240	606 296	589 567	590 593	596 629	591 639
Førstekonservator	563 837	555 570	549 367	580 000		558 074
Førstelektor	605 883	616 538	568 825	550 000		592 425
Hovedbibliotekar	513 400	491 250	539 927	535 350		518 665
Høyskolelektor	587 597	547 586	553 621	532 647	485 403	536 827
Klinisk ernæringsfysiolog	540 048	532 641	529 952	527 133	478 362	512 564
Kommunikasjons-/informasjonsansvarlig		667 000	559 715	505 500	583 650	563 962
Konservator	555 730	507 761	489 958	463 273	455 427	490 651
Konsulent	614 380	449 489	500 335	587 500	497 620	508 971
Kurator		552 652	519 921	515 199	480 300	517 598
Mellomleder/gruppeleder o.l.		668 661	593 783	673 000		639 578
Museumspedagog			447 275	436 600	431 575	442 953
Overingeniør	635 716	581 490	526 250	557 697		560 857
Postdoktor		528 000	548 916	528 501	522 331	534 800
Professor	737 600	704 838	729 484	539 000	680 000	715 652
Prosjektleder	506 000	605 047	508 200	471 572	579 000	548 748
Rådgiver	554 395	647 405	510 143	508 815	468 541	522 480
Seksjonsleder	667 400	617 507	614 844	561 000	641 700	615 184
Seniorrådgiver	651 950	627 781	590 500	568 651	563 181	602 454
Spesial/seniorkonsulent		497 980	576 930	523 000	522 333	537 880
Spesialbibliotekar/avdelingsbibliotekar	528 975	486 078	459 120	456 588	467 600	482 432
Spesialiststilling		596 500	824 852	486 000	504 400	619 406
Spesialrådgiver	720 700	673 780	618 194	572 000	572 667	652 228
Stipendiat			477 375	466 374	443 092	457 199
Studieleder		608 000	604 798	537 284	598 467	580 539
Utvikler/planlegger/designer		491 989	571 667	475 750	457 730	507 326
Annen stilling	621 100	877 206	554 344	607 432	483 811	578 505
<b>Totalsum</b>	<b>646 926</b>	<b>641 925</b>	<b>581 799</b>	<b>536 988</b>	<b>500 895</b>	<b>576 412</b>



**Tabell 3 - Snittlønn på tvers av institusjonene**

<b>Forsker I (toppstilling)</b>		
<b>Arbeidssted</b>	<b>Snittlønn</b>	<b>N</b>
Chr. Michelsens Institutt	762 225	4
IRIS - International Research Institute of Stavanger	607 250	4
NIFU	674 429	4
NINA	756 939	25
NIVA - Norsk institutt for vannforskning	671 498	9
Nofima AS	661 516	7
Norsk senter for bygdeforskning	744 167	3
Oslo universitetssykehus	630 325	33
Stiftelsen SINTEF	755 125	9
Sykehuset i Vestfold HF	680 258	3
Uni Research AS	661 759	7
Universitetssykehuset Nord-Norge HF	618 800	5
<b>Totalsum</b>	<b>682 945</b>	<b>164</b>

<b>Forsker II (førstestilling)</b>		
<b>Arbeidssted</b>	<b>Snittlønn</b>	<b>N</b>
Agderforskning	593 750	4
Chr. Michelsens Institutt	631 975	8
CICERO	558 193	3
Institutt for samfunnsforskning	556 181	7
IRIS - International Research Institute of Stavanger	615 000	3
Møreforskning AS	590 671	6
Nansen senter for miljø og fjernmåling	530 464	5
Nasjonalt kunnskapssenter om vold og traumatisk st	618 941	5
NIFU	593 977	10
NIKU - Norsk institutt for kulturminneforskning	614 608	10
NINA	611 249	12
NIVA - Norsk institutt for vannforskning	579 043	17
Nofima AS	571 701	13
Norsk institutt for by- og regionforskning (NIBR)	596 857	6
Oslo universitetssykehus	599 208	18
PRIO - Institutt for fredsforskning	586 541	3
Stiftelsen SINTEF	638 621	5
Sykehuset i Vestfold HF	562 500	3
Transportøkonomisk institutt (TØI)	708 332	5
Uni Research AS	562 628	13
Universitetssykehuset Nord-Norge HF	587 880	5
Vestlandforskning	591 267	3
<b>Totalsum</b>	<b>597 063</b>	<b>202</b>

<b>Forsker III (grunnstilling)</b>		
<b>Arbeidssted</b>	<b>Snittlønn</b>	<b>N</b>
Helse Bergen HF	496 325	4
Møreforskning AS	500 357	7
NIFU	535 435	4
NINA	526 850	2
NIVA - Norsk institutt for vannforskning	510 383	3
Nordlandforskning	502 933	6
NTNU Samfunnsforskning AS	509 500	4
Oslo universitetssykehus	505 953	8
Telemarkforskning Bø	537 065	10
Uni Research AS	539 437	3
<b>Totalsum</b>	<b>518 830</b>	<b>78</b>

<b>Førsteamanuensis/førstelektor</b>		
<b>Arbeidssted</b>	<b>Snittlønn</b>	<b>N</b>
Diakonhjemmet Høgskole	594 427	7
Dronning Mauds Minne, Høgskolen	572 336	14
Handelshøyskolen BI	610 789	19
Høgskolen Campus Kristiania	711 740	5
Menighetsfakultetet	547 592	6
NLA Høgskolen	564 869	9
<b>Totalsum</b>	<b>591 894</b>	<b>74</b>

<b>Høyskolelektor</b>		
<b>Arbeidssted</b>	<b>Snittlønn</b>	<b>N</b>
Diakonhjemmet Høgskole	521 383	6
Dronning Mauds Minne, Høgskolen	510 918	5
Handelshøyskolen BI	590 106	5
Høgskolen Campus Kristiania	617 750	8
NLA Høgskolen	488 903	7
<b>Totalsum</b>	<b>535 883</b>	<b>39</b>

<b>Professor (dosent)</b>		
<b>Arbeidssted</b>	<b>Snittlønn</b>	<b>N</b>
Diakonhjemmet Høgskole	623 600	3
Dronning Mauds Minne, Høgskolen	675 520	5
Handelshøyskolen BI	809 417	12
Menighetsfakultetet	644 522	9
Misjonshøgskolen	635 914	7
Oslo universitetssykehus	764 670	6
Universitetsenteret på Svalbard (UNIS)	739 207	4
<b>Totalsum</b>	<b>715 652</b>	<b>55</b>

<b>Stipendiat</b>		
<b>Arbeidssted</b>	<b>Snittlønn</b>	<b>N</b>
Handelshøyskolen BI	429 333	3
Helse Bergen HF	486 700	3
Menighetsfakultetet	453 380	5
Oslo universitetssykehus	437 206	14
St. Olavs hospital	448 333	3
Universitetsenteret på Svalbard (UNIS)	466 632	3
Universitetssykehuset Nord-Norge HF	545 038	3
<b>Totalsum</b>	<b>457 199</b>	<b>64</b>

<b>Klinisk ernæringsfysiolog</b>		
<b>Arbeidssted</b>	<b>Snittlønn</b>	<b>N</b>
Akershus universitetssykehus HF	545 187	9
Helse Bergen HF	494 848	8
Helse Stavanger HF	521 500	5
Kreftforeningen	510 000	1
Lovisenberg diakonale sykehus	510 434	5
Nordlandssykehuset HF	524 520	5
Oslo universitetssykehus	534 958	29
St. Olavs hospital	512 406	8
Sykehuset i Vestfold HF	472 875	4
Sørlandet sykehus HF	477 735	9
Universitetssykehuset Nord-Norge HF	503 490	3
Vestre Viken HF	496 938	8
<b>Totalsum</b>	<b>512 564</b>	<b>113</b>

<b>Konservator</b>		
<b>Arbeidssted</b>	<b>Snittlønn</b>	<b>N</b>
Akershusmuseet	479 818	4
KODE - Kunstmuseene I Bergen	458 267	3
Museene i Sør-Trøndelag AS	458 094	6
Museum Stavanger AS (MUST)	511 850	6
Nasjonalmuseet for kunst, arkitektur og design	502 438	7
Norsk folkemuseum	485 222	9
Stiftelsen Lillehammer museum	530 733	3
Sør-Troms museum	441 808	3
Østfoldmuseene	540 131	3
<b>Totalsum</b>	<b>490 651</b>	<b>78</b>

<b>Rådgiver</b>		
<b>Arbeidssted</b>	<b>Snittlønn</b>	<b>N</b>
Diakonhjemmet Høgskole	493 783	4
Forskningsrådet	531 333	3
Helse Bergen HF	571 457	3
Menighetsfakultetet	480 135	3
Misjonshøgskolen	426 633	3
Oslo universitetssykehus	539 506	16
St. Olavs hospital	472 133	3
Stiftelsen Lillehammer museum	490 700	3
Sykehuset i Vestfold HF	477 267	3
Sykehuset Østfold HF	556 149	3
Universitetssenteret på Svalbard (UNIS)	490 333	3
Universitetssykehuset Nord-Norge HF	507 671	6
<b>Totalsum</b>	<b>521 087</b>	<b>95</b>

<b>Seniorrådgiver/spesialrådgiver</b>		
<b>Arbeidssted</b>	<b>Snittlønn</b>	<b>N</b>
Forskningsrådet	669 954	38
Kreftforeningen	606 667	3
Norsk samfunnsvitenskapelig datatjeneste (NSD)	491 405	8
Oslo universitetssykehus	656 413	11
Trøndelag Forskning og Utvikling AS	625 633	3
Universitetssykehuset Nord-Norge HF	541 410	8
Østfoldmuseene	543 565	3
<b>Totalsum</b>	<b>622 430</b>	<b>108</b>

**Tabell 4 - Snittlønn etter utdanningsbakgrunn og -nivå**

Fagområde/Utdanningsbakgrunn	Utdanning	Snittlønn	N	Std.Av.
Biblioteksfag	<b>Alle</b>	<b>503 529</b>	<b>63</b>	<b>78 799</b>
	Doktorgrad	569 700	1	
	Høyere grad	479 393	10	53 867
	Lavere grad	506 898	52	82 612
Helse-, idretts- og sosialfag	<b>Alle</b>	<b>565 322</b>	<b>108</b>	<b>122 940</b>
	Doktorgrad	624 487	35	114 451
	Høyere grad	530 862	58	120 039
	Lavere grad	564 214	14	109 512
Humaniora og estetiske fag	<b>Alle</b>	<b>532 145</b>	<b>452</b>	<b>106 348</b>
	Doktorgrad	614 301	93	104 070
	Høyere grad	515 727	309	97 833
	Lavere grad	474 587	44	65 938
Ingeniørfag og teknologi	<b>Alle</b>	<b>580 428</b>	<b>52</b>	<b>161 225</b>
	Doktorgrad	667 074	16	124 084
	Høyere grad	583 257	17	204 987
	Lavere grad	522 855	13	113 405
Landbruk/veterinærmedisin	<b>Alle</b>	<b>665 385</b>	<b>33</b>	<b>121 205</b>
	Doktorgrad	715 870	21	109 408
	Høyere grad	584 492	9	69 187
	Lavere grad	554 667	3	146 988
Lærerutdanning/pedagogikk	<b>Alle</b>	<b>554 158</b>	<b>59</b>	<b>94 077</b>
	Doktorgrad	609 731	16	66 203
	Høyere grad	560 085	29	99 194
	Lavere grad	476 703	13	58 256
Matematikk/naturvitenskap	<b>Alle</b>	<b>611 353</b>	<b>394</b>	<b>125 914</b>
	Doktorgrad	635 148	274	112 943
	Høyere grad	555 016	112	121 573
	Lavere grad	585 060	8	290 725
Medisin, odontologi, farmasi og ernæringsfysiologi	<b>Alle</b>	<b>545 506</b>	<b>219</b>	<b>98 339</b>
	Doktorgrad	614 388	66	102 467
	Høyere grad	512 204	127	83 830
	Lavere grad	537 522	24	57 600
Samfunnsfag og juridiske fag	<b>Alle</b>	<b>608 407</b>	<b>311</b>	<b>120 153</b>
	Doktorgrad	655 256	149	109 924
	Høyere grad	562 171	147	103 327
	Lavere grad	562 020	12	141 189
Økonomi og merkantile fag	<b>Alle</b>	<b>620 031</b>	<b>103</b>	<b>145 205</b>
	Doktorgrad	727 531	32	145 319
	Høyere grad	612 462	37	117 835
	Lavere grad	539 063	25	89 778
<b>Totalt</b>		<b>575 005</b>	<b>1 794</b>	<b>122 947</b>

**Tabell 5 - Snittlønn etter stilling og utdanningsbakgrunn**

Stillingskategori	Biblioteks-fag		Helse-, idretts- og sosialfag		Humaniora og estetiske fag		Ingeniørfag og teknologi		Landbruk/ veterinær- medisin		Lærer- utdanning/ pedagogikk		Mat.Nat		Medisin, odontologi, ernæring og farmasi		Samfunnsfag og juridiske fag		Økonomi og merkantile fag		Totalt	
	Snittlønn	N	Snittlønn	N	Snittlønn	N	Snittlønn	N	Snittlønn	N	Snittlønn	N	Snittlønn	N	Snittlønn	N	Snittlønn	N	Snittlønn	N	Snittlønn	N
Administrasjonssjef/adm. leder					607 409	7							677 850	2			707 883	6	662 000	3	654 256	19
Arkeolog					425 227	14															424 878	15
Avdelingsdirektør	695 500	2			652 833	9							842 500	4			728 640	5			727 605	21
Avdelingsingeniør							448 718	3					469 979	9							461 998	13
Avdelingsleder	616 259	3			507 989	23	652 500	2	693 333	3	586 667	3	590 440	3	840 800	3	507 603	7	695 000	2	576 289	50
Bibliotekar	461 115	19			475 000	2															462 437	21
Daglig leder/generalsekretær					557 925	8							743 333	3							631 117	12
Direktør					762 046	14							706 250	4			888 925	4			784 754	23
Fagansvarlig/fagleder			557 730	4	487 735	4							774 602	5	618 080	3	810 633	3			649 527	19
Fagkonsulent			496 000	4	451 030	10							614 380	5							505 932	22
Formidlingsansvarlig					433 935	20															439 526	23
Forsker I (seniorforsker; toppstilling)			629 738	5	634 955	11	706 522	5	692 142	9			701 053	71	630 179	15	679 375	44	755 500	3	682 945	164
Forsker II (førstestilling)			606 910	8	604 187	16	634 393	4	625 167	3	610 000	3	586 456	84	585 089	6	597 228	70	673 214	7	597 297	201
Forsker III (grunnstilling)			519 956	4	498 569	7	463 013	2			554 400	2	526 380	26	494 210	4	520 239	26	537 040	5	519 854	77
Forskningsassistent			418 150	4									495 804	4							452 319	11
Forskningskoordinator			523 333	3									608 504	4			582 450	7			573 241	17
Forsknings-sjef/-leder			780 463	4					730 000	3			814 564	13	691 200	5	758 944	18	778 145	4	763 449	50
Førsteamanuensis			606 750	2	558 781	19					565 520	5	634 325	4	600 000	1	593 283	6	641 833	12	591 639	50
Førstekonservator					558 074	18															558 074	18
Førstelektor			544 500	2	588 386	7					583 532	3					612 800	7	593 333	3	592 517	23
Hovedbibliotekar	513 371	12																			513 371	12
Høyskolelektor			544 974	7	519 745	13					520 414	3					514 813	7	609 000	6	535 883	39
Klinisk ernæringsfysiolog															512 564	113					512 564	113
Kommunikasjons-/informasjonsansvarlig					514 048	6											623 575	4			563 962	11
Konservator					496 227	62					507 894	2	453 411	6			464 241	7			490 286	77
Konsulent					433 037	8	669 380	2			503 505	2	690 000	2	451 850	2	455 192	2	481 134	10	505 707	29
Kurator					521 567	9															522 335	11
Mellomleder/gruppeleder o.l.			647 200	2	598 000	2					612 000	2	710 459	3							639 578	10
Museumpedagog					444 700	9					405 500	2	478 967	3							442 953	17
Overingeniør							597 941	3					550 954	9	605 221	2					560 857	15
Postdoktor			553 280	3	576 500	2							523 302	29	553 116	13	530 375	4			534 800	52
Professor			630 767	3	653 253	17					646 475	4	726 138	6	769 141	6	741 578	9	828 444	9	716 396	54
Prosjektleder					515 010	13							618 500	2			614 643	4			548 748	21
Rådgiver			523 666	10	481 746	23	487 667	3	672 500	2	500 900	9	584 645	22	530 915	5	489 094	15	517 505	5	522 060	94
Seksjonsleder	575 900	2			572 871	7	657 400	2					693 750	4	678 500	2	637 500	4			618 301	24
Seniorrådgiver			614 762	5	576 169	13	642 381	5	601 700	4	580 410	4	606 246	11			618 734	18	585 473	5	604 377	67
Spesial/seniorkonsulent			543 056	5	515 467	3											507 667	3	563 500	2	526 970	14
Spesialbibliotekar/avdelingsbibliotekar	483 461	20																			483 461	20
Spesialrådgiver			632 299	5	682 820	5			717 333	3			626 524	13	602 900	3	694 714	7	666 250	4	651 930	41
Stipendiat			472 676	12	448 229	10							440 900	10	463 269	11	464 913	15	425 000	2	457 504	63
Studieleder					549 392	2									598 467	3	617 200	2			580 539	9
<b>Totalsum</b>	<b>503 333</b>	<b>64</b>	<b>565 090</b>	<b>109</b>	<b>531 776</b>	<b>454</b>	<b>578 967</b>	<b>53</b>	<b>665 385</b>	<b>33</b>	<b>554 158</b>	<b>59</b>	<b>611 353</b>	<b>394</b>	<b>545 324</b>	<b>220</b>	<b>608 407</b>	<b>311</b>	<b>620 031</b>	<b>103</b>	<b>574 719</b>	<b>1800</b>

**Tabell 6 - Snittlønn etter stilling og sektor**

Stillingskategori	Abelia/NHO		Privat sektor øvrig		Spekter øvrig		Spekter helse		Virke høgskole		Virke museum		Virke øvrig		Total	
	Snittlønn	N	Snittlønn	N	Snittlønn	N	Snittlønn	N	Snittlønn	N	Snittlønn	N	Snittlønn	N	Snittlønn	N
Administrasjonssjef/adm. leder	705 386	7	577 050	2	704 500	4					602 213	5			654 256	19
Arkeolog	432 533	9									407 594	4			424 878	15
Arkivar											452 750	6			450 067	9
Avdelingsdirektør	833 667	6					835 000	4			621 270	10			727 605	21
Avdelingsingeniør	446 000	5			470 453	7									461 998	13
Avdelingsleder	660 200	9	652 575	4	724 080	5	599 000	4			481 768	26	890 000	3	583 617	51
Bibliotekar	477 581	7			483 466	6			411 027	2			432 587	3	462 437	21
Daglig leder/generalsekretær			616 286	7	755 000	2					474 700	2			631 117	12
Direktør	855 540	5	792 600	5							754 511	13			784 754	23
Fagansvarlig/fagleder	869 450	2	627 968	6	704 893	7					385 970	2			649 527	19
Fagkonsulent			500 150	2	528 575	8					447 502	9			505 932	22
Formidlingsansvarlig			422 865	4							435 769	18			439 526	23
Forsker I (seniorforsker; toppstilling)	704 161	102	643 049	10	643 897	44	703 846	3			629 867	3			682 945	164
Forsker II (førstestilling)	598 681	147	561 270	9	599 726	32	597 958	7					640 408	3	597 431	200
Forsker III (grunnstilling)	524 129	49	502 243	7	514 996	18	503 610	3							518 830	78
Forskningsassistent	494 689	4			428 108	7									452 319	11
Forskningskoordinator	533 790	2			577 282	9	554 395	5							573 241	17
Forskningsjef/-leder	776 997	28	745 000	5	742 388	13	800 167	3							763 449	50
Førsteamanuensis	628 500	19	537 925	4					569 644	26					591 639	50
Førstekonservator							555 667	3			555 596	14			558 074	18
Førstelektor	630 000	7							574 080	15			598 500	2	592 425	24
Hovedbibliotekar	524 577	2			487 600	2			542 825	4	436 750	2			513 371	12
Høgskolelektor	607 118	13	449 667	3					506 455	20					536 333	38
Klinisk ernæringsfysiolog					512 939	105							518 868	6	512 564	113
Kommunikasjons-/informasjonsansvarlig	558 403	3	505 500	2	591 770	4									563 962	11
Konservator			482 450	4			485 222	9			491 014	64			490 651	78
Konsulent	557 861	5	660 600	5	460 779	5	390 000	2	462 733	3	455 678	9			505 707	29
Kurator			510 050	2							525 065	9			522 335	11
Mellomleder/gruppeleder o.l.	720 323	2	570 000	2	643 711	3									639 578	10
Museumspedagog											442 347	15			442 953	17
Overingeniør	574 766	4			555 799	11									560 857	15
Postdoktor	524 672	3	497 223	2	536 623	42			519 500	2			584 500	2	534 800	52
Professor	798 412	19			752 121	7			649 971	28					715 652	55
Prosjektleder	604 444	3	523 114	5	692 500	2	573 750	4			487 828	7			548 748	21
Rådgiver	534 831	13	641 691	8	525 046	40	525 250	4	473 140	11	463 100	16	566 667	3	521 087	95
Seksjonsleder			683 000	2	645 575	11	615 000	2			579 843	7			618 301	24
Seniorrådgiver	547 807	14	646 672	10	620 124	13	629 784	22			543 779	5	540 998	2	604 377	67
Spesial/seniorkonsulent	559 000	2	491 400	2	516 897	8	480 500	2							524 599	15
Spesialbibliotekar/avdelingsbibliotekar	491 813	10			492 681	6			444 000	3					483 461	20
Spesialrådgiver	627 000	2	659 050	2	588 813	16	717 556	18					606 667	3	651 930	41
Stipendiat	466 769	16	433 948	4	455 637	28	441 133	3	448 132	9			485 562	4	457 199	64
Studieleder	559 151	3	587 879	5											580 539	9
Utvikler/planlegger/designer	590 500	2	493 119	4	466 730	2									505 694	10
Økonomisjef	785 335	2	744 500	2							550 508	3			662 687	8
<b>Totalsum</b>	<b>620 949</b>	<b>545</b>	<b>592 049</b>	<b>163</b>	<b>556 883</b>	<b>511</b>	<b>604 896</b>	<b>114</b>	<b>559 404</b>	<b>138</b>	<b>501 800</b>	<b>290</b>	<b>594 952</b>	<b>45</b>	<b>574 717</b>	<b>1806</b>

**Tabell 7 - Snittlønn etter alder**

<b>Stilling</b>	<b>-29</b>	<b>30-39</b>	<b>40-49</b>	<b>50-59</b>	<b>60-69</b>	<b>Snitt totalt</b>
Administrasjonssjef/adm. leder		554 988	602 725	681 175	726 400	654 256
Arkeolog	392 850	434 108	415 467			424 878
Arkivar	423 000	450 667	458 000	468 700	440 100	450 067
Avdelingsdirektør		790 150	743 244	728 500	694 150	727 605
Avdelingsingeniør	430 000	454 626	486 000	464 471	482 800	461 998
Avdelingsleder		597 147	559 601	603 475	567 898	583 617
Bibliotekar	402 450	460 288	478 417	517 662	434 761	462 437
Daglig leder/generalsekretær	458 000	524 133	680 750	900 000	640 000	631 117
Direktør		739 800	694 400	770 382	924 708	784 754
Fagansvarlig/fagleder		537 686	609 678	781 380	834 336	649 527
Fagkonsulent	520 000	488 113	476 817	485 943	707 500	505 932
Formidlingsansvarlig	339 752	416 135	462 519		491 400	439 526
Forsker I (seniorforsker; toppstilling)		616 204	658 297	720 793	732 494	682 945
Forsker II (førstestilling)	458 500	571 912	601 603	632 128	629 059	597 063
Forsker III (grunnstilling)	467 209	507 163	536 486	536 250	602 230	518 830
Forskningsassistent	418 150	469 786	443 335	590 000		452 319
Forskningskoordinator		532 000	575 005	578 439	640 869	573 241
Forskningssjef/-leder		695 791	776 270	750 118	791 421	763 449
Førsteamanuensis		595 386	579 419	613 813	592 246	591 639
Førstekonservator		590 300	550 983	479 278	566 986	558 074
Førstekonsulent	463 000	458 800	448 531	419 800	474 500	447 566
Førstelektor			553 167	608 557	603 572	592 425
Hovedbibliotekar			538 000	516 431	475 433	513 371
Høyskolelektor	461 550	503 232	530 308	580 274	589 899	536 333
Klinisk ernæringsfysiolog	477 384	501 755	529 206	544 527	549 775	512 564
Kommunikasjons-/informasjonsansvarlig		504 667	574 655	667 000		563 962
Konservator	432 000	470 000	488 992	484 105	548 668	490 651
Konsulent	340 000	520 957	481 911	555 275	472 494	505 707
Kontorsjef	471 000		585 900	599 010	580 300	577 392
Kurator	480 300	532 182	529 850	533 925	528 750	522 335
Mellomleder/gruppeleder o.l.		590 733	614 800	670 929	606 000	639 578
Museumspedagog	440 000	429 612	462 975	433 700	500 300	442 953
Overingeniør		555 874	535 888	599 543		560 857
Postdoktor	509 000	527 098	556 891	618 000		534 800
Professor		650 000	692 321	712 681	735 082	715 652
Prosjektleder		488 674	522 259	625 714		548 748
Rådgiver	440 540	501 779	541 769	521 296	546 064	521 087
Seksjonsleder		542 133	639 160	670 406	614 267	618 301
Seniorrådgiver		570 358	585 013	637 431	630 232	604 377
Spesial/seniorkonsulent		504 750	489 272	575 805	550 200	524 599
Spesialbibliotekar/avdelingsbibliotekar	436 600	462 590	497 533	493 997	507 975	483 461
Spesialrådgiver		575 617	620 258	698 459	699 681	651 930
Stipendiat	438 107	456 879	476 215	486 863		457 199
Studieleder	510 000	579 450	650 000	559 596	608 000	580 539
Utvikler/planlegger/designer		471 592	576 326	436 000	534 000	505 694
Annen stilling	472 840	529 911	533 488	602 518	727 195	566 938
<b>Totalsum</b>	<b>449 002</b>	<b>524 403</b>	<b>581 525</b>	<b>619 161</b>	<b>644 372</b>	<b>574 701</b>

**Tabell 8 - Snittlønn etter tilsetningsforhold for utvalgte stillinger**

Stillingskategori	Tilsetningsforhold	Snittlønn	N	Differanse	
				Kroner	%
Arkeolog	Fast tilsatt	437 634	8		
	Midlertidig tilsatt	410 300	7	-27 334	-6,2 %
Formidlingsansvarlig	Fast tilsatt	447 352	19		
	Midlertidig tilsatt	372 667	3	-74 685	-16,7 %
Forsker I (seniorforsker; toppstilling)	Fast tilsatt	690 102	152		
	Midlertidig tilsatt	582 227	11	-107 875	-15,6 %
Forsker II (førstestilling)	Fast tilsatt	600 550	186		
	Midlertidig tilsatt	556 527	16	-44 023	-7,3 %
Forsker III (grunnstilling)	Fast tilsatt	522 083	69		
	Midlertidig tilsatt	493 895	9	-28 187	-5,4 %
Konservator	Fast tilsatt	492 780	74		
	Midlertidig tilsatt	451 275	4	-41 505	-8,4 %
Museumspedagog	Fast tilsatt	447 986	14		
	Midlertidig tilsatt	419 466	3	-28 519	-6,4 %
Høyskolelektor	Fast tilsatt	538 873	36		
	Midlertidig tilsatt	499 999	3	-38 874	-7,2 %
Klinisk ernæringsfysiolog	Fast tilsatt	517 249	93		
	Midlertidig tilsatt	486 336	19	-30 913	-6,0 %
Rådgiver	Fast tilsatt	527 069	85		
	Midlertidig tilsatt	470 240	10	-56 829	-10,8 %

Tilsetningsform	Antall	Andel
Fast tilsatt	1588	89,9 %
Midlertidig tilsatt	212	10,1 %
Totalt	1800	100,0 %

Lengde midlertidig tilsetning	Antall
Mindre enn 1 år	50
1-2 år	63
3-4 år	51
5-10 år	39
mer enn 10 år	9
Summert	212



**Tabell 9 - Tilleggs lønn fra hovedarbeidsgiver****Variable tillegg (for ubekvem arbeidstid, tokt, feltarbeid, fungering o.l.)**

Stilling	Antall Ja	Ikke	Totalt	%-andel
Administrasjonssjef/adm. leder	1	18	19	5,3
Arkeolog	4	11	15	26,7
Arkivar	3	6	9	33,3
Avdelingsdirektør	3	18	21	14,3
Avdelingsingeniør	2	11	13	15,4
Avdelingsleder	5	46	51	9,8
Bibliotekar	2	19	21	9,5
Biostatistiker/bioingeniør		5	5	0,0
Daglig leder/generalsekretær		12	12	0,0
Direktør		23	23	0,0
Ernæringsrådgiver		6	6	0,0
Fagansvarlig/fagleder	3	16	19	15,8
Fagkonsulent	3	19	22	13,6
Formidlingsansvarlig	3	20	23	13,0
Forsker I (seniorforsker; toppstilling)	15	149	164	9,1
Forsker II (førstestilling)	14	188	202	6,9
Forsker III (grunnstilling)	3	75	78	3,8
Forskningsassistent	3	8	11	27,3
Forskningskoordinator		17	17	0,0
Forskningsssjef/-leder	3	47	50	6,0
Førstemanuensis	8	42	50	16,0
Førstekonservator		18	18	0,0
Førstekonsulent		7	7	0,0
Førstelektor	3	21	24	12,5
Hovedbibliotekar		12	12	0,0
Høyskolelektor	5	34	39	12,8
Ingeniør	1	4	5	20,0
Klinisk ernæringsfysiolog	5	108	113	4,4
Kommunikasjons-/informasjonsansvarlig		11	11	0,0
Konservator	3	75	78	3,8
Konsulent	3	26	29	10,3
Kontorsjef		8	8	0,0
Kurator		11	11	0,0
Medisinsk fysiker/kjemiker	2	4	6	33,3
Mellomleder/gruppeleder o.l.	1	9	10	10,0
Museumsbestyrer		9	9	0,0
Museumskonsulent	1	6	7	14,3
Museumspedagog	3	14	17	17,6
Overingeniør	1	14	15	6,7
Postdoktor	2	50	52	3,8
Professor	11	44	55	20,0
Prosjektleder	1	20	21	4,8
Prosjektmedarbeider		7	7	0,0
Rektor/prorektor/dekan		6	6	0,0
Rådgiver	7	88	95	7,4
Samlingsforvalter		5	5	0,0
Seksjonsleder		24	24	0,0
Senioringeniør/spesialingeniør	1	4	5	20,0
Seniorrådgiver	3	64	67	4,5
Spesial/seniorkonsulent		15	15	0,0
Spesialbibliotekar/avdelingsbibliotekar	1	19	20	5,0
Spesialiststilling	2	7	9	22,2
Spesialrådgiver	3	38	41	7,3

Stipendiat	7	57	64	10,9
Studieleder	1	8	9	11,1
Utvikler/planlegger/designer		10	10	0,0
Økonomisjef		8	8	0,0
Annen stilling	2	27	29	6,9
<b>Totalsum</b>	<b>147</b>	<b>1662</b>	<b>1809</b>	<b>8,1</b>

## Pålagt/avtalt overtid

Stilling	Antall Ja	Ikke	Totalt	%-andel
Administrasjonssjef/adm. leder	1	18	19	5,3
Arkeolog	9	6	15	60,0
Arkivar	2	7	9	22,2
Avdelingsdirektør	1	20	21	4,8
Avdelingsingeniør	1	12	13	7,7
Avdelingsleder	2	49	51	3,9
Bibliotekar	3	18	21	14,3
Biostatistiker/bioingeniør		5	5	0,0
Daglig leder/generalsekretær		12	12	0,0
Direktør		23	23	0,0
Ernæringsrådgiver		6	6	0,0
Fagansvarlig/fagleder	2	17	19	10,5
Fagkonsulent	3	19	22	13,6
Formidlingsansvarlig	8	15	23	34,8
Forsker I (seniorforsker; toppstilling)	9	155	164	5,5
Forsker II (førstestilling)	7	195	202	3,5
Forsker III (grunnstilling)	1	77	78	1,3
Forskningsassistent	1	10	11	9,1
Forskningskoordinator		17	17	0,0
Forsknings sjef/-leder	3	47	50	6,0
Førstemanuensis	12	38	50	24,0
Førstekonservator	2	16	18	11,1
Førstekonsulent		7	7	0,0
Førstelektor	4	20	24	16,7
Hovedbibliotekar	1	11	12	8,3
Høyskolelektor	4	35	39	10,3
Ingeniør	2	3	5	40,0
Klinisk ernæringsfysiolog	7	106	113	6,2
Kommunikasjons-/informasjonsansvarlig	1	10	11	9,1
Konservator	30	48	78	38,5
Konsulent	7	22	29	24,1
Kontorsjef		8	8	0,0
Kurator	5	6	11	45,5
Medisinsk fysiker/kjemiker	3	3	6	50,0
Mellomleder/gruppeleder o.l.	1	9	10	10,0
Museumsbestyrer		9	9	0,0
Museumskonsulent	2	5	7	28,6
Museumspedagog	8	9	17	47,1
Overingeniør		15	15	0,0
Postdoktor	1	51	52	1,9
Professor	8	47	55	14,5
Prosjektleder	3	18	21	14,3
Prosjektmedarbeider		7	7	0,0
Redaktør		4	4	0,0
Rektor/prorektor/dekan		6	6	0,0
Rådgiver	15	80	95	15,8
Samlingsforvalter	1	4	5	20,0
Seksjonsleder	4	20	24	16,7
Senioringeniør/spesialingeniør		5	5	0,0

Seniorrådgiver	7	60	67	10,4
Spesial/seniorkonsulent	1	14	15	6,7
Spesialbibliotekar/avdelingsbibliotekar	4	16	20	20,0
Spesialiststilling	2	7	9	22,2
Spesialrådgiver	3	38	41	7,3
Stipendiat	3	61	64	4,7
Studieleder	2	7	9	22,2
Utvikler/planlegger/designer	1	9	10	10,0
Økonomisjef		8	8	0,0
Annen stilling	4	25	29	13,8
<b>Totalsum</b>	<b>203</b>	<b>1606</b>	<b>1809</b>	<b>11,2</b>

### Bonus e.l.

Stilling	Antall Ja
Avdelingsdirektør	3
Avdelingsleder	2
Direktør	2
Ernæringsrådgiver	1
Fagansvarlig/fagleder	3
Formidlingsansvarlig	1
Forsker I (seniorforsker; toppstilling)	8
Forsker II (førstestilling)	7
Forsker III (grunnstilling)	9
Forskningskoordinator	1
Forskningssjef/-leder	3
Førstemanuensis	3
Førstelektor	3
Kommunikasjons-/informasjonsansvarlig	1
Konsulent	2
Meteorolog	1
Postdoktor	1
Professor	3
Rådgiver	2
Seniorrådgiver	1
Spesialiststilling	2
Stipendiat	2
Utvikler/planlegger/designer	1
Annen stilling	1
<b>Totalsum</b>	<b>63</b>

Prosentandel av respondentene med bonus	<b>3,5</b>
---	------------

### Tilleggsgoder i form av avis, mobiltelefon eller internett

Stilling	Antall Ja	Ikke	Totalt	%-andel
Administrasjonssjef/adm. leder	1	18	19	5,3
Amanuensis		4	4	0,0
Arkeolog	8	7	15	53,3
Arkivar	2	7	9	22,2
Avdelingsdirektør	3	18	21	14,3
Avdelingsingeniør	3	10	13	23,1
Avdelingsleder	5	46	51	9,8
Bibliotekar	3	18	21	14,3
Biostatistiker/bioingeniør		5	5	0,0
Daglig leder/generalsekretær		12	12	0,0
Direktør	1	22	23	4,3
Ernæringsrådgiver		6	6	0,0

Fagansvarlig/fagleder	3	16	19	15,8
Fagkonsulent	5	17	22	22,7
Formidlingsansvarlig	9	14	23	39,1
Forsker I (seniorforsker; toppstilling)	15	149	164	9,1
Forsker II (førstestilling)	18	184	202	8,9
Forsker III (grunnstilling)	8	70	78	10,3
Forskningsassistent	1	10	11	9,1
Forskningskoordinator	1	16	17	5,9
Forskningsssjef/-leder	3	47	50	6,0
Førsteamanuensis	9	41	50	18,0
Førstekonservator	2	16	18	11,1
Førstekonsulent		7	7	0,0
Førstelektor	5	19	24	20,8
Hovedbibliotekar	1	11	12	8,3
Hovedlærer		3	3	0,0
Høyskolelektor	4	35	39	10,3
Ingeniør	2	3	5	40,0
Klinisk ernæringsfysiolog	10	103	113	8,8
Kommunikasjons-/informasjonsansvarlig	1	10	11	9,1
Konservator	25	53	78	32,1
Konsulent	6	23	29	20,7
Kontorsjef		8	8	0,0
Kurator	2	9	11	18,2
Medisinsk fysiker/kjemiker	4	2	6	66,7
Mellomleder/gruppeleder o.l.	1	9	10	10,0
Meteorolog	2	1	3	66,7
Museumsbestyrer		9	9	0,0
Museumskonsulent	2	5	7	28,6
Museumspedagog	8	9	17	47,1
Overingeniør	1	14	15	6,7
Postdoktor	3	49	52	5,8
Professor	13	42	55	23,6
Prosjektleder	2	19	21	9,5
Prosjektmedarbeider		7	7	0,0
Redaktør		4	4	0,0
Rektor/prorektor/dekan		6	6	0,0
Rådgiver	14	81	95	14,7
Samlingsforvalter	1	4	5	20,0
Seksjonsleder	1	23	24	4,2
Senioringeniør/spesialingeniør	1	4	5	20,0
Seniorrådgiver	3	64	67	4,5
Sjefskonservator		3	3	0,0
Spesial/seniorkonsulent		15	15	0,0
Spesialbibliotekar/avdelingsbibliotekar	4	16	20	20,0
Spesialiststilling	2	7	9	22,2
Spesialrådgiver	3	38	41	7,3
Stipendiat	7	57	64	10,9
Studieleder	1	8	9	11,1
Utvikler/planlegger/designer		10	10	0,0
Økonomisjef		8	8	0,0
Annen stilling	3	26	29	10,3
<b>Totalsum</b>	<b>232</b>	<b>1577</b>	<b>1809</b>	<b>12,8</b>