

Forskerforbundet: Lønnsstatistikk for statlig sektor

Tall per 31.12.13

Datagrunnlag: spørreundersøkelse blant Forskerforbundets medlemmer (januar 2014)
Respondenter: 5737 (47 %)

[Tabell 1 Snittlønn alle stillinger og kjønn](#)

[Tabell 1.2 Snittlønn med spredningsmål etter stilling](#)

[Tabell 2 Snittlønn etter eksamensår](#)

[Tabell 3 Snittlønn på tvers av institusjonene for utvalgte stillinger](#)

[Tabell 3.2 Snittlønn med spredningsmål på tvers av institusjonene for utvalgte stillinger](#)

[Tabell 4 Snittlønn etter utdanningsbakgrunn og grad](#)

[Tabell 5 Snittlønn etter stilling og utdanningsbakgrunn](#)

[Tabell 6 Snittlønn etter stilling og alder](#)

[Tabell 7 Snittlønn etter tilsettingsforhold i utvalgte stillinger](#)

[Tabell 8 Tilleggslønn fra hovedarbeidsgiver](#)

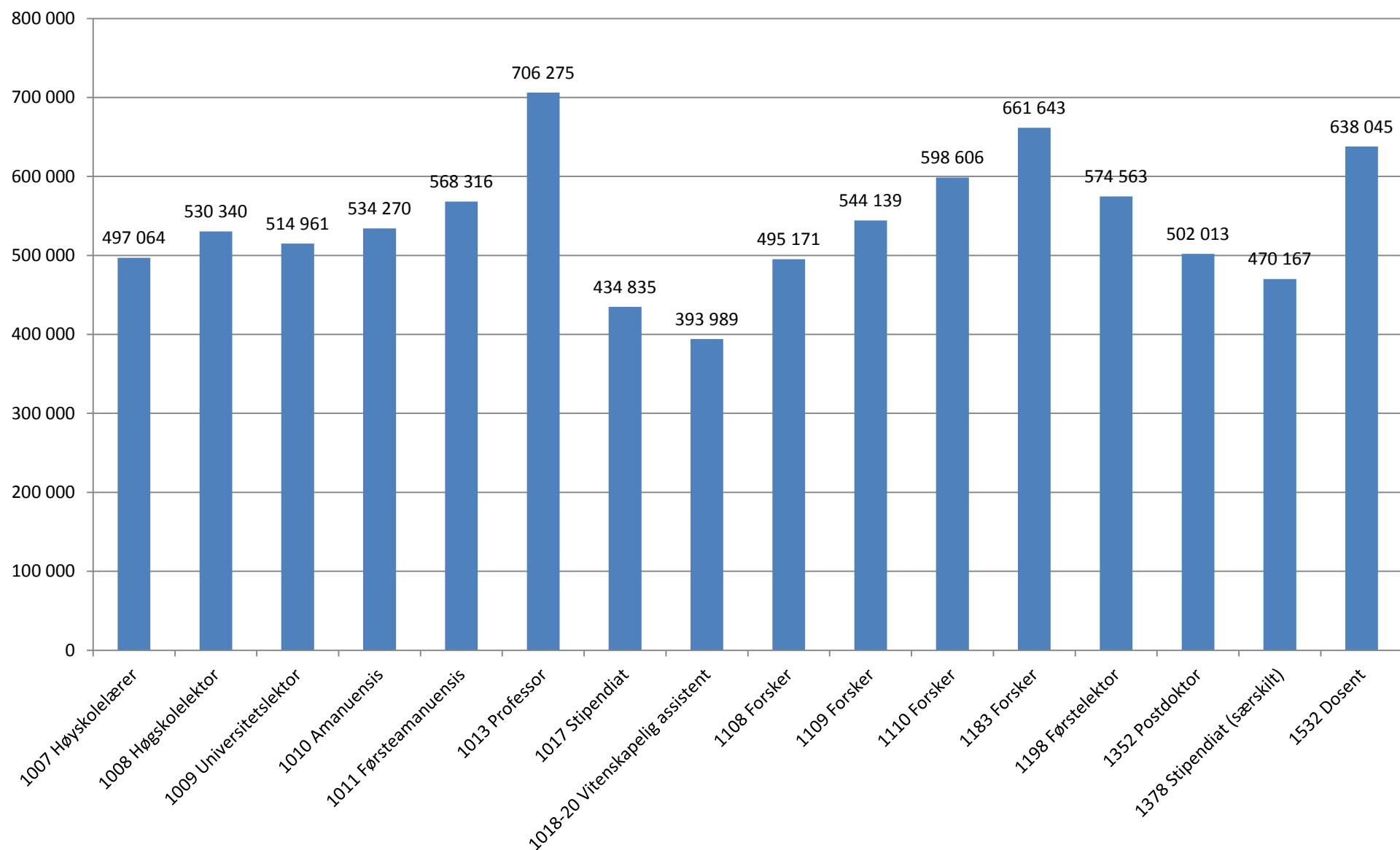
Tabell 1: Snittlønn etter stilling og kjønn

Stillingskategori	Totalt			Kvinne			Mann		
	Snittlønn	N	Std.Avvik	Snittlønn	N	Std. Av.	Snittlønn	N	Std. Av.
1007 Høyskolelærer	497 064	11	32 032	497 314	7	32 438	496 625	4	36 268
1008 Høgskolelektor	530 340	318	40 180	530 703	171	37 678	529 917	147	43 034
1009 Universitetslektor	514 961	147	57 029	511 013	93	43 517	521 759	54	74 818
1010 Amanuensis	534 270	40	46 192	534 243	14	42 799	534 285	26	48 745
1011 Førsteamanuensis	568 316	792	36 796	565 431	354	35 170	570 647	438	37 939
1013 Professor	706 275	835	88 384	693 582	245	82 029	711 546	590	90 437
1017 Stipendiat	434 835	348	24 978	435 299	236	26 442	433 858	112	21 648
1018-20 Vitenskapelig assistent	393 989	9	26 444	400 950	4	22 853	388 420	5	30 326
1054 Kontorsjef	573 226	46	40 566	566 946	24	39 841	580 077	22	41 153
1055-57 Personal-, Økonomi-, Informasjonssjef	621 667	6	131 296	554 050	4	67 005	756 900	2	133 643
1058 Administrasjonssjef	569 147	15	56 541	561 500	10	39 939	584 440	5	84 627
1059/1217 Underdirektør	638 872	29	61 445	617 727	15	37 012	661 529	14	74 753
1060/1218 Avdelingsdirektør	755 184	68	74 202	740 511	38	76 103	773 770	30	68 497
1061/1062 (Assisterende) Direktør	827 500	13	165 963	808 200	3	145 700	833 290	10	178 455
1065 Konsulent	385 583	12	8 871	385 583	12	8 871			
1072 Arkivleder	548 914	7	94 135	553 983	6	102 068	518 500	1	
1077 Hovedbibliotekar	498 566	74	44 874	495 994	68	42 202	527 717	6	66 517
1083-85 Avdelingsingeniør	479 274	23	139 096	426 700	11	36 295	527 467	12	179 444
1087 Overingeniør	480 152	71	39 782	474 790	31	36 553	484 308	40	42 098
1088 Sjefingeniør	716 525	16	145 445	752 900	7	180 240	688 233	9	115 069
1108 Forsker	495 171	90	46 641	482 018	44	44 923	507 752	46	45 200
1109 Forsker	544 139	345	45 574	542 299	181	44 650	546 169	164	46 624
1110 Forsker	598 606	107	50 700	612 567	43	63 741	589 225	64	37 334
1111 Forskningssjef	705 744	25	95 687	666 180	5	57 017	715 635	20	101 815
1113 Prosjektleder	566 297	29	83 621	541 674	19	74 908	613 080	10	82 584
1181 Senioringeniør	532 754	80	50 596	532 804	27	50 005	532 728	53	51 371
1183 Forsker	661 643	171	67 679	660 296	49	61 242	662 184	122	70 331
1198 Førstelektor	574 563	166	40 028	568 723	79	42 432	579 867	87	37 166
1199 Universitetsbibliotekar	503 688	24	38 156	503 540	15	39 733	503 933	9	37 719
1200 Førstebibliotekar	551 100	19	37 977	557 571	7	46 517	547 325	12	33 728
1211 Seksjonssjef	627 933	80	70 479	624 337	46	60 830	632 797	34	82 481
1352 Postdoktor	502 013	141	27 371	499 881	92	27 878	506 014	49	26 205
1358 Statsmeteorolog	487 654	41	50 937	471 189	19	51 563	501 873	22	46 969
1363 Seniorrådgiver	474 454	114	28 375	472 664	88	28 024	480 512	26	29 273
1364 Seniorrådgiver	562 619	450	61 235	556 138	283	53 121	573 601	167	71 803
1378 Stipendiat (særskilt)	470 167	12	40 293	463 343	7	40 030	479 720	5	43 191
1404 Professor (for faglig lederskap)	755 875	12	120 947	749 233	3	34 457	758 089	9	140 694
1407/1003 Avdelingsleder	598 561	23	65 516	600 610	20	69 230	584 900	3	36 914
1408 Førstekonsulent	428 659	132	20 064	427 940	101	19 599	431 003	31	21 680
1410 Bibliotekar	412 981	26	25 683	412 570	20	26 526	414 350	6	24 928
1434 Rådgiver	480 491	385	34 495	479 338	277	30 743	483 447	108	42 664
1436 Rådgiver (Dep)	473 971	7	32 273	480 520	5	36 675	457 600	2	10 889
1448 Seniorrådgiver (Dep)	588 176	21	64 311	584 427	11	71 367	592 300	10	59 123
1473 Studieleder (tilsatt)	626 279	24	55 380	600 469	13	48 124	656 782	11	48 840
1474 Dekan (tilsatt)	848 288	16	129 957	838 000	4	139 345	851 717	12	132 979
1475 Instituttleder (tilsatt)	762 340	48	105 887	761 953	17	110 207	762 552	31	105 298
1515 Spesialbibliotekar	449 672	103	26 354	448 304	89	23 648	458 364	14	39 621
1532 Dosent	638 045	38	32 176	631 121	14	37 531	642 083	24	28 689
1538 Fagdirektør	861 578	9	59 805	833 800	4	71 145	883 800	5	44 366
<i>Andre stillingsgrupper</i>	577 276	103	127 739	545 524	62	113 564	625 290	41	134 223
Totalsum	566 182	5 722	107 322	539 606	2 998	94 400	595 432	2 724	112 949

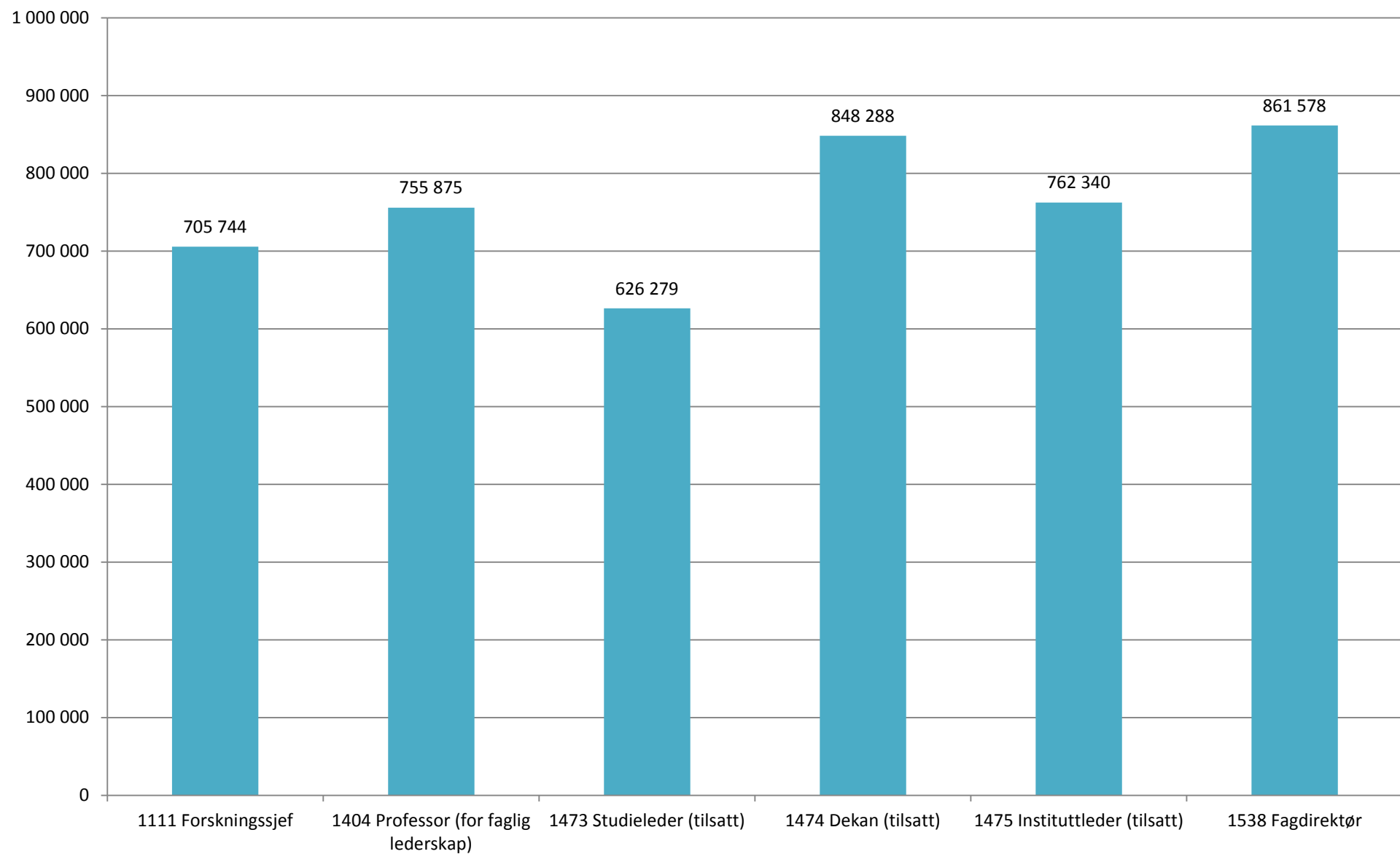
Tabell 1.2: Snittlønn med spredningsmål etter stilling

STILLING	5	10	25	50	SNITT	75	90	95
1004 Rektor/prorektor (tilsatt)	638 200	638 200	675 350	808 350	823 750	987 550	.	.
1007 Høgskolelærer	457 700	459 220	473 400	490 600	497 064	538 700	546 700	.
1008 Høgskolelektor	464 920	473 400	508 700	528 700	530 340	558 600	569 000	590 000
1009 Universitetslektor	430 780	449 900	490 600	518 500	514 961	538 700	558 600	574 880
1010 Amanuensis	473 825	490 600	508 700	528 700	534 270	548 700	600 440	648 110
1011 Førsteamanuensis	518 500	528 700	548 700	569 000	568 316	590 000	616 000	638 200
1013 Professor	601 600	616 000	638 200	679 700	706 275	764 500	829 900	878 500
1017 Stipendiat	414 500	421 100	421 100	435 100	434 835	435 100	457 700	473 400
1018/1019/1020 Vitenskapelig assistent	335 900	335 900	378 100	407 800	393 989	411 150	.	.
1054 Kontorsjef	499 200	515 560	546 200	578 800	573 226	601 600	638 200	638 200
1058 Administrasjonssjef	465 300	497 220	528 700	558 600	569 147	616 000	654 840	.
1059/1217 Underdirektør	548 650	558 600	595 800	638 200	638 872	656 100	719 100	797 200
1060/1218 Avdelingsdirektør	627 100	648 640	702 225	764 500	755 184	808 400	851 400	878 500
1062 Direktør	627 100	634 160	679 700	808 400	831 027	953 800	1 100 480	.
1065 Konsulent	362 200	366 880	383 600	389 200	385 583	389 200	395 100	.
1072 Arkivleder	473 400	473 400	499 200	508 700	548 914	601 600	.	.
1077 Hovedbibliotekar	446 200	449 900	465 300	486 250	498 566	521 050	563 800	601 600
1084/1085 Avdelingsingeniør	359 600	402 040	414 500	427 900	483 055	442 700	842 710	851 400
1087 Overingeniør	435 100	435 100	449 900	473 400	480 152	499 200	534 660	572 920
1088 Sjefingeniør	558 600	572 740	601 600	661 850	716 525	808 400	973 240	.
1108 Forsker	411 485	428 620	463 400	499 200	495 171	528 700	548 700	558 600
1109 Forsker	481 900	495 760	518 500	538 700	544 139	569 000	590 000	627 100
1110 Forsker	538 700	538 700	558 600	590 000	598 606	627 100	662 400	696 600
1111 Forskningsjef	565 220	627 100	644 000	679 700	705 744	741 800	889 220	924 270
1113 Prosjektleder	465 300	473 400	495 300	538 700	566 297	644 000	679 700	741 800
1181 Senioringeniør	473 400	474 250	499 200	518 500	532 754	558 600	601 600	649 220
1183 Forsker	578 800	590 000	627 100	649 800	661 643	696 600	741 800	829 900
1198 Førstelektor	528 700	538 700	548 700	569 000	574 563	590 000	616 000	649 800
1199 Universitetsbibliotekar	442 700	450 200	467 325	508 700	503 688	526 150	553 650	590 850
1200 Førstebibliotekar	490 600	499 200	518 500	558 600	551 100	569 000	590 000	.
1211 Seksjonssjef	529 200	539 700	578 800	627 100	627 933	662 400	719 100	764 500
1352 Postdoktor	473 400	473 400	481 900	499 200	502 013	513 600	528 700	548 700
1358 Statsmeteorolog	408 470	421 100	435 100	490 600	487 654	518 500	558 600	586 860
1363 Seniorrådgiver	435 100	442 700	457 700	473 400	474 454	490 600	508 700	528 700
1364 Seniorrådgiver	499 200	499 200	518 500	548 700	562 619	590 000	638 200	679 700
1378 Stipendiat (særsilt)	414 500	416 480	437 000	461 500	470 167	506 325	532 640	.
1404 Professor (for faglig lederskap)	569 000	571 940	667 125	753 150	755 875	835 250	954 370	.
1407/1003 Avdelingsleder	484 460	532 700	538 700	616 000	598 561	627 100	689 840	750 920
1408 Førstekonsulent	401 400	401 400	414 500	427 900	428 659	442 700	457 700	465 300
1410 Bibliotekar	368 925	376 210	393 625	417 800	412 981	424 600	452 240	457 700
1434 Rådgiver	435 100	442 700	457 700	473 400	480 491	499 200	528 700	548 700
1436 Rådgiver (Dep)	442 700	442 700	449 900	465 300	473 971	490 600	.	.
1448 Seniorrådgiver (Dep)	492 410	508 700	538 700	569 000	588 176	656 100	679 700	694 910
1473 Studieleder (tilsatt)	538 700	543 700	581 600	632 650	626 279	662 400	679 700	760 025
1474 Dekan (tilsatt)	679 700	691 530	741 800	821 500	848 288	970 000	1 031 500	.
1475 Instituttleder (tilsatt)	601 700	627 100	679 700	775 650	762 340	829 900	905 300	977 560
1477 Regiondirektør	601 600	601 600	621 125	679 700	660 175	679 700	.	.
1515 Spesialbibliotekar	410 460	421 100	427 900	442 700	449 672	465 300	481 900	499 200
1532 Dosent	590 000	601 600	616 000	638 200	638 045	662 400	679 700	698 860
1538 Fagdirektør	764 500	764 500	819 150	851 400	861 578	932 400	.	.

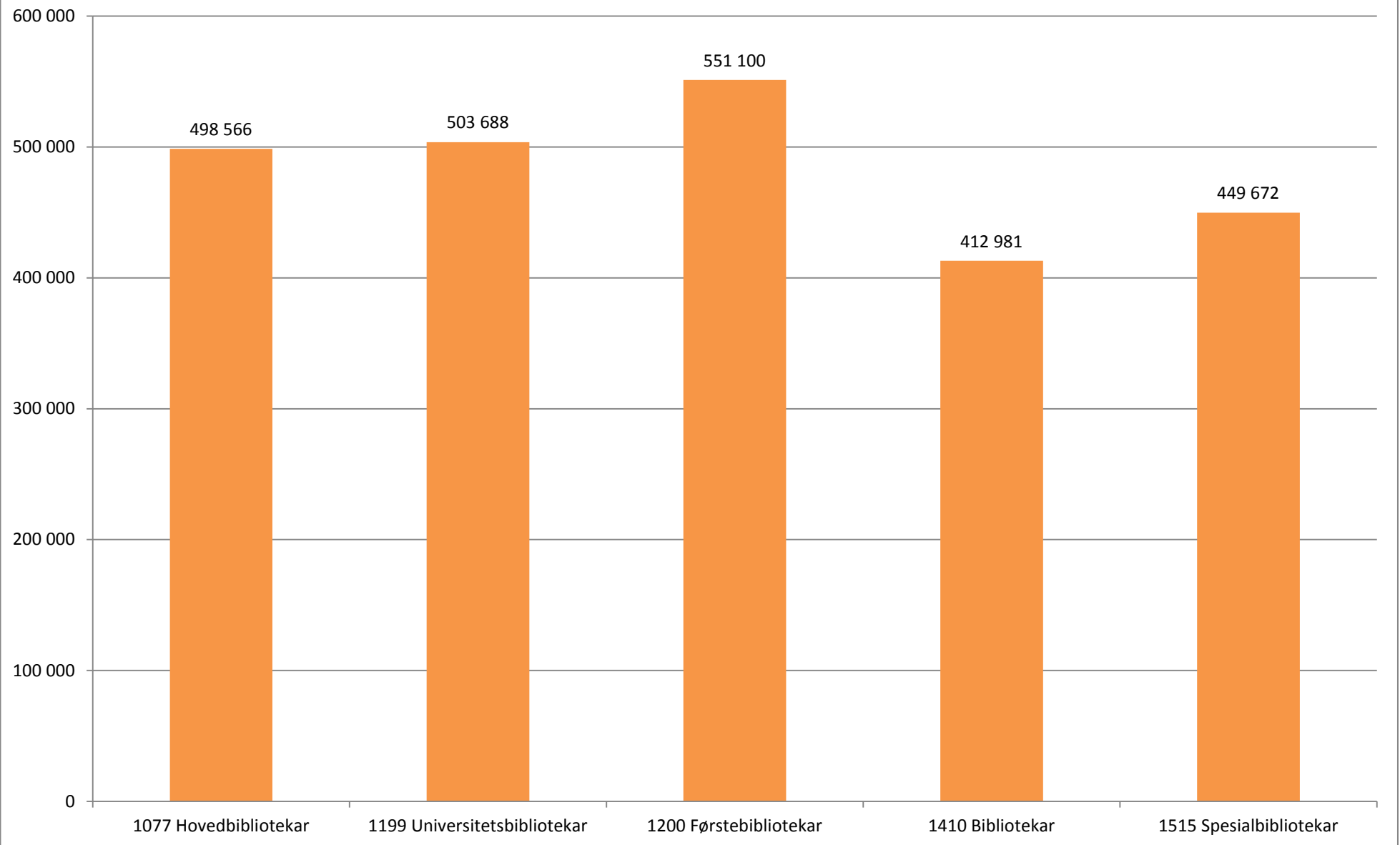
Gjennomsnittslønn vitenskapelige stillinger



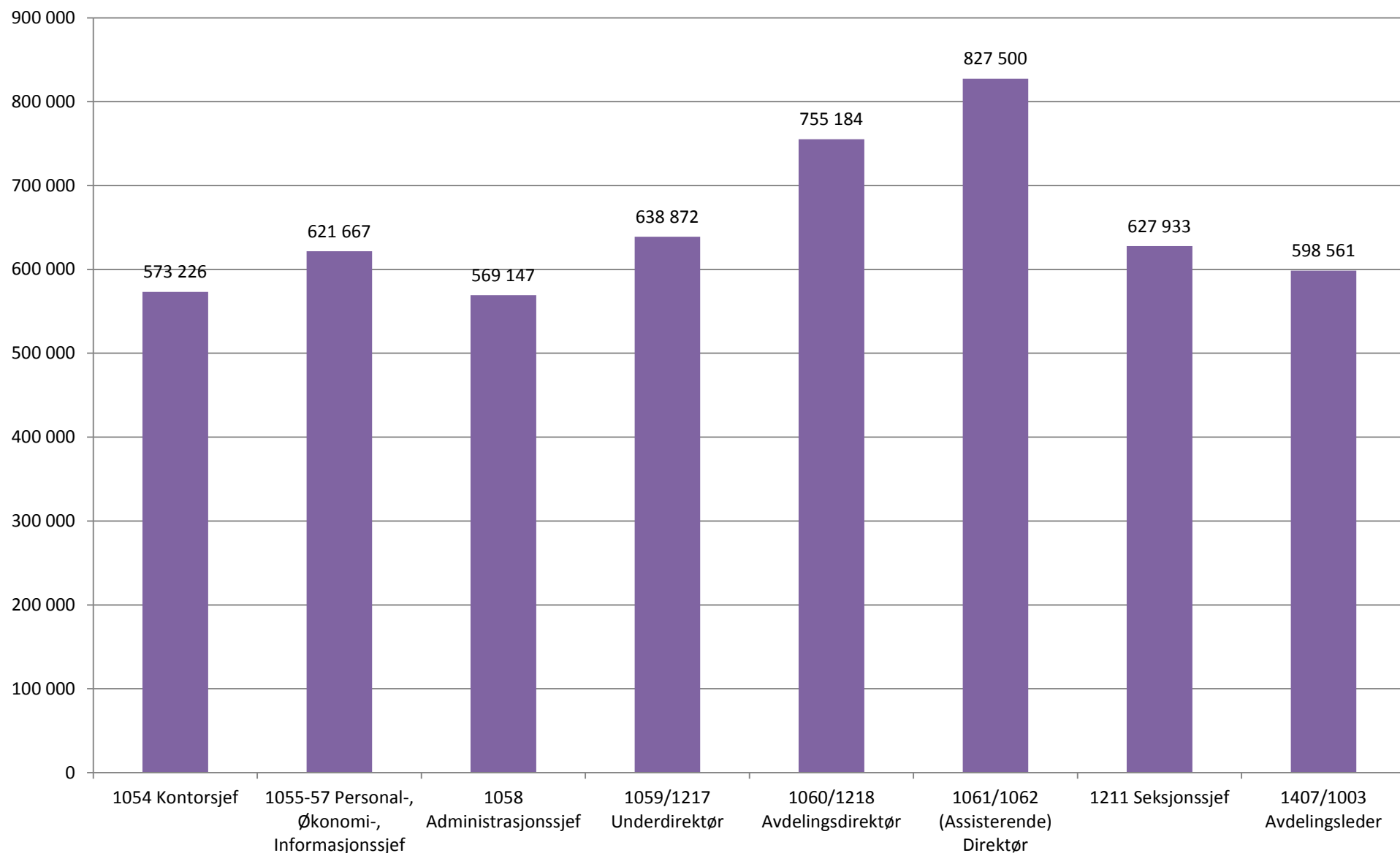
Gjennomsnittlønn faglige-administrative lederstillinger



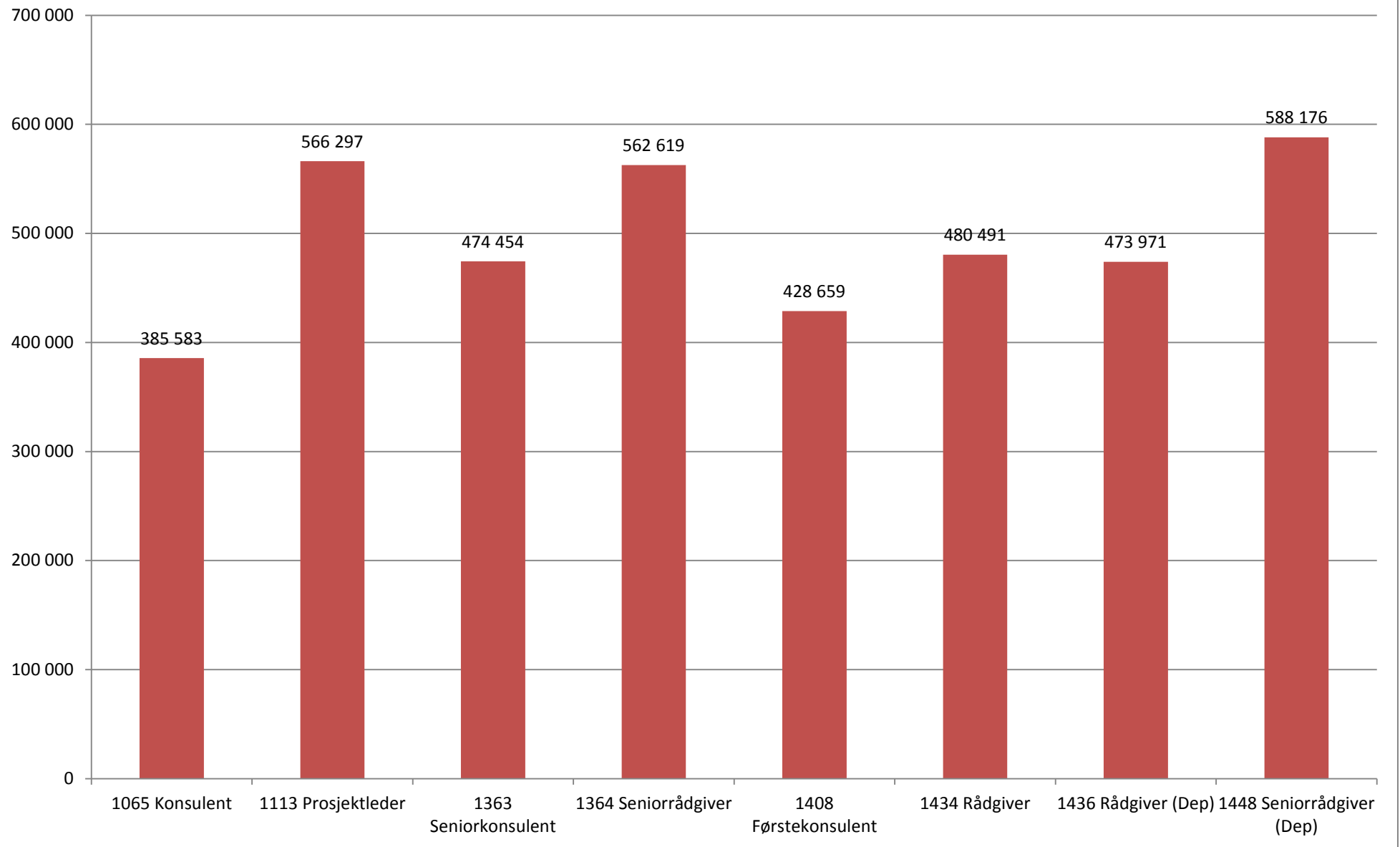
Gjennomsnittslønn biblioteksfaglige stillinger



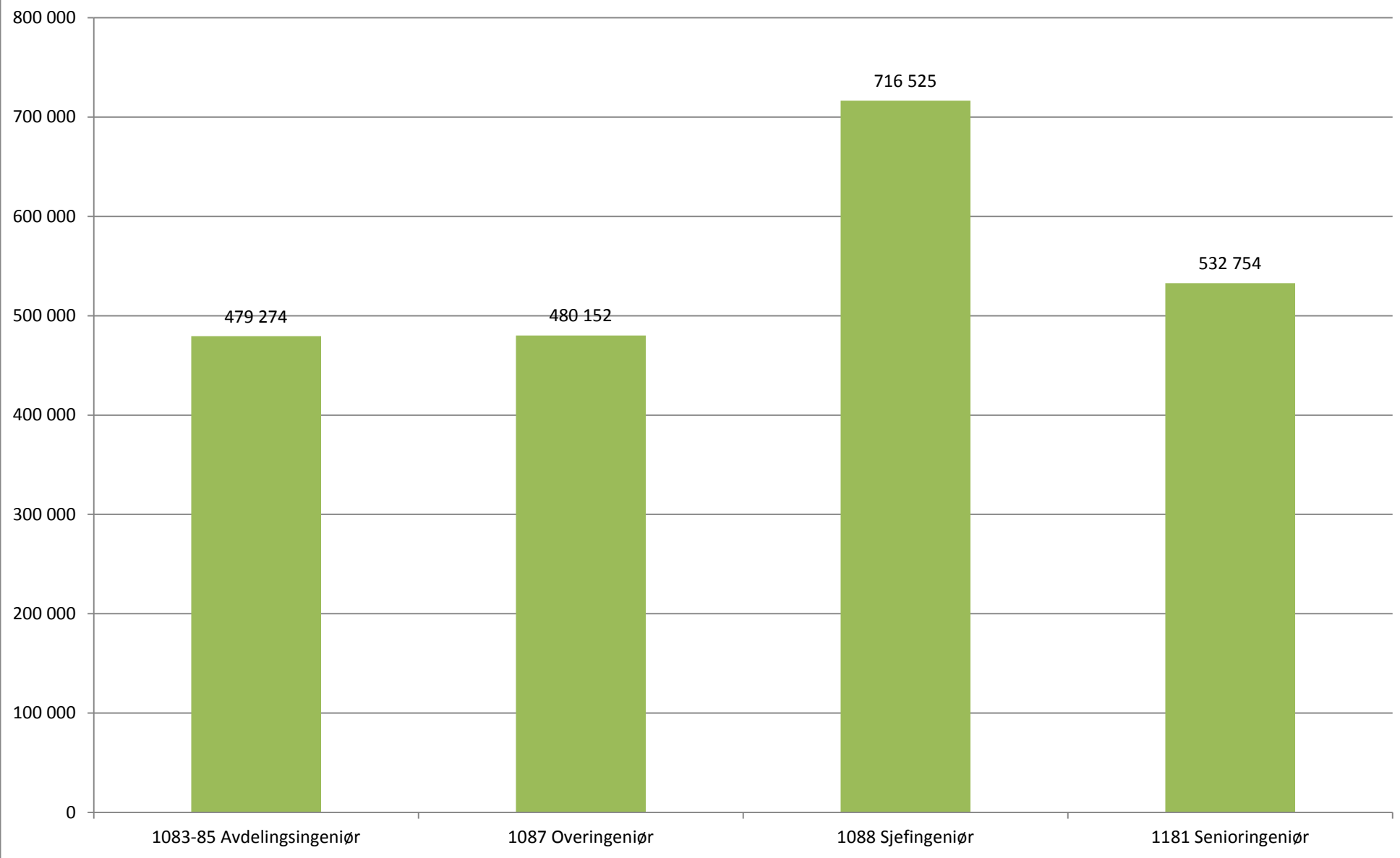
Gjennomsnittslønn administrative lederstillinger



Gjennomsnittslønn administrative stillinger



Gjennomsnittslønn tekniske stillinger



Tabell 2: Snittlønn etter tidspunkt for avlagt høyere grads utdanning

Stilling	- 1977	1978-1983	1984-1989	1990-1995	1996-2001	2002-2007	2008 -	Snitt alle
1007 Høgskolelærer	508 700		519 650	538 700	481 900	457 700	482 000	498 788
1008 Høgskolelektor	563 300	557 932	544 061	544 038	541 886	510 874	500 672	529 156
1009 Universitetslektor	546 175	531 650	582 413	530 695	514 970	498 997	480 647	514 582
1010 Amanuensis	584 700	549 350	554 880	525 300	517 700	477 233	473 400	533 296
1011 Førsteamanuensis	582 504	582 113	573 629	575 246	565 621	552 129	555 490	567 802
1013 Professor	738 582	718 452	705 666	688 985	675 010	674 363		706 037
1017 Stipendiat			421 100	480 671	446 129	438 138	430 358	434 618
1018-20 Vitenskapelig assistent				764 500	335 900	407 950	399 017	431 040
1054 Kontorsjef	558 600	604 267	561 925	573 160	569 289	566 090	553 850	569 915
1055-57 Personal-, Økonomi-, Informasjonssjef			851 400	575 720				621 667
1058 Administrasjonssjef			572 333	567 560	564 833	465 300	610 500	566 829
1059/1217 Underdirektør	605 033	649 800	626 200	693 325	558 600	610 067	602 950	631 476
1060/1218 Avdelingsdirektør	765 225	759 800	764 582	747 077	760 475	779 040	741 800	759 644
1061/1062 (Assisterende) Direktør	953 800	673 100	900 940	1 083 200	808 400			869 630
1065 Konsulent			395 100	389 200	389 200	362 200	383 550	383 738
1072 Arkivleder				503 950	473 400		518 500	499 950
1077 Hovedbibliotekar	486 213	481 686	495 491	499 188	509 625	524 710	487 000	497 137
1083-85 Avdelingsingeniør			851 400	421 100	428 600	434 433	402 100	453 193
1087 Overingeniør	449 900	475 200	496 520	495 300	476 828	481 886	485 540	482 304
1088 Sjefingeniør	649 100	711 400	913 500	786 450	638 050	587 300		703 940
1108 Forsker	548 700	508 700	530 860	520 200	500 965	480 757	444 006	485 703
1109 Forsker	547 733	579 750	570 364	575 976	543 797	523 286	505 867	541 006
1110 Forsker	611 380	606 757	618 013	584 042	594 982	612 440	590 200	599 894
1111 Forskningssjef	763 275	787 367	766 800	644 125	613 825			711 274
1113 Prosjektleder		590 000	528 700	567 343	594 443	509 840	511 050	557 500
1181 Senioringeniør	509 950	558 600	540 590	517 000	539 163	540 660	540 650	534 269
1183 Forsker	662 900	695 386	661 468	648 367	657 805	530 350		661 800
1198 Førstelektor	591 089	581 960	596 333	566 917	570 355	569 485	525 533	576 277
1199 Universitetsbibliotekar		508 700	548 700	550 400	523 600	486 250	474 620	501 567
1200 Førstebibliotekar		569 000	603 600	558 600	578 800	507 100		544 910
1211 Seksjonssjef	578 267	637 483	653 588	639 935	622 405	630 989	583 133	629 558
1352 Postdoktor			558 600	526 588	507 545	496 975	487 667	502 291
1358 Statsmeteorolog	518 500	559 567	521 900	549 350	502 936	469 229	429 457	491 520
1363 Seniorkonsulent		490 400	478 100	482 159	475 861	469 979	458 956	474 438
1364 Seniorrådgiver	578 887	582 109	564 905	555 112	550 891	551 866	546 839	558 724
1378 Stipendiat (særskilt)					494 900	482 233	432 100	462 767
1404 Professor (for faglig lederskap)	851 400		771 800	847 250	649 800			787 300
1407/1003 Avdelingsleder	592 850		637 233	589 986	627 100	561 850	538 700	594 735
1408 Førstekonsulent			446 700	419 750	434 884	433 405	419 217	428 266
1410 Bibliotekar		414 500	416 125	441 050	439 400	415 400	383 950	413 681
1434 Rådgiver	465 550	552 700	487 244	489 633	487 475	480 551	465 188	482 508
1436 Rådgiver (Dep)					465 300	466 200	465 300	465 840
1448 Seniorrådgiver (Dep)	679 700	604 200	518 700		593 100	547 660		576 400
1473 Studieleder (tilsatt)	662 400	662 400	548 700	658 950	640 617	638 367	573 900	632 965
1474 Dekan (tilsatt)	876 000	846 800	986 233	869 950				902 020
1475 Instituttleder (tilsatt)	793 500	833 217	799 175	744 729	656 400	741 800	649 800	764 763
1515 Spesialbibliotekar	454 330	456 800	451 927	462 792	442 780	435 367	427 217	447 959
1532 Dosent	601 600	646 433	624 883	643 025	633 960	616 000		632 875
1538 Fagdirektør	891 900	932 400	881 150			808 400		881 150
Annen stilling	737 560	673 825	605 900	649 495	541 800	496 220	485 563	584 062
Totalsum	658 975	637 194	622 843	591 027	550 791	508 418	461 872	561 275

Tabell 3: Snittlønn på tvers av institusjonene for utvalgte stillinger

1008 Høyskolelektor/1009 Universitetslektor		
Arbeidssted	Snittlønn	N
Forsvarets skole i etterretnings- og sikkerhetstjeneste	546 250	4
Høgskolen i Bergen	520 321	28
Høgskolen i Buskerud	601 733	6
Høgskolen i Gjøvik	525 356	9
Høgskolen i Harstad	526 760	5
Høgskolen i Hedmark	523 779	14
Høgskolen i Lillehammer	510 375	8
Høgskolen i Nord-Trøndelag	547 309	11
Høgskolen i Oslo og Akershus	536 024	68
Høgskolen i Sør-Trøndelag	525 224	25
Høgskolen i Telemark	517 000	22
Høgskolen i Vestfold	545 832	19
Høgskolen i Østfold	527 920	15
Høgskolen i Ålesund	554 100	9
Høgskolen Stord/ Haugesund	528 183	6
Høgskolen i Sogn og Fjordane	495 721	14
Høgskolen i Volda	502 120	10
Krigsskolen	594 933	3
Kunsthøgskolen i Oslo	532 000	3
Norges idrettshøgskole	528 600	4
NTNU	486 207	14
Polithøgskolen	529 705	22
Samisk høyskole/ Sámi allaskuvla	518 867	3
Sjøkrigsskolen	572 250	4
Universitetet i Agder (UiA)	525 143	35
Universitetet i Bergen (UiB)	519 090	10
Universitetet i Nordland	531 150	4
Universitetet i Oslo (UiO)	515 063	24
Universitetet i Stavanger (UiS)	516 294	17
Universitetet i Tromsø (UiT) Norges arktiske universitet	516 189	35
Totalsum	525 478	465

1011 Førsteamanuensis		
Arbeidssted	Snittlønn	N
Forsvarets høyskole	564 500	5
Høgskolen i Bergen	574 678	27
Høgskolen i Buskerud	623 443	7
Høgskolen i Gjøvik	581 918	11
Høgskolen i Harstad	556 213	8
Høgskolen i Hedmark	578 423	13
Høgskolen i Lillehammer	572 522	9
Høgskolen i Molde	572 500	3
Høgskolen i Narvik	567 833	3
Høgskolen i Nesna	562 433	3
Høgskolen i Nord-Trøndelag	585 747	15
Høgskolen i Oslo og Akershus	573 667	51
Høgskolen i Sør-Trøndelag	560 250	28
Høgskolen i Telemark	546 527	11
Høgskolen i Vestfold	593 771	14
Høgskolen i Østfold	582 769	13
Høgskolen i Ålesund	602 533	3
Høgskolen Stord/ Haugesund	513 767	3
Høgskolen i Sogn og Fjordane	552 353	15

Arbeidssted	Snittlønn	N
Høgskulen i Volda	561 450	18
Kunsthøgskolen i Oslo	569 786	7
Nasjonalbiblioteket	530 960	5
Norges handelshøgskole (NHH)	607 011	9
Norges idrettshøgskole	585 200	6
Norges musikkhøgskole	599 350	4
Norges veterinærhøgskole	565 880	15
NTNU	557 813	75
Politi høgskolen	578 717	12
Riksarkivet	550 383	6
Universitetet for miljø- og biovitenskap	563 052	33
Universitetet i Agder (UiA)	576 408	39
Universitetet i Bergen (UiB)	549 847	74
Universitetet i Nordland	560 735	17
Universitetet i Oslo (UiO)	572 536	86
Universitetet i Stavanger (UiS)	568 726	39
Universitetet i Tromsø (UiT) Norges arktiske universitet	567 208	83
Totalsum	568 316	792

1013 Professor		
Arbeidssted	Snittlønn	N
Høgskolen i Bergen	654 025	4
Høgskolen i Buskerud	749 300	6
Høgskolen i Gjøvik	713 283	6
Høgskolen i Hedmark	693 900	5
Høgskolen i Lillehammer	646 513	8
Høgskolen i Nesna	655 900	3
Høgskolen i Oslo og Akershus	699 322	23
Høgskolen i Telemark	656 870	10
Høgskolen i Vestfold	697 517	6
Høgskolen i Østfold	674 163	8
Høgskulen i Volda	663 180	10
Kunst- og designhøgskolen i Bergen	626 400	4
Kunsthøgskolen i Oslo	614 267	3
Norges handelshøgskole (NHH)	738 396	25
Norges idrettshøgskole	702 414	7
Norges musikkhøgskole	654 780	5
Norges veterinærhøgskole	686 111	9
NTNU	708 848	126
Universitetet for miljø- og biovitenskap	728 537	54
Universitetet i Agder (UiA)	667 657	28
Universitetet i Bergen (UiB)	701 184	166
Universitetet i Nordland	703 133	9
Universitetet i Oslo (UiO)	717 270	223
Universitetet i Stavanger (UiS)	718 900	17
Universitetet i Tromsø (UiT) Norges arktiske universitet	701 834	58
Totalsum	706 275	835

1017/1378 Stipendiat		
Arbeidssted	Snittlønn	N
Bioforsk	433 300	4
Folkehelseinstituttet	446 400	10
Havforskningsinstituttet	432 700	3
Høgskolen i Bergen	437 278	9
Høgskolen i Buskerud	472 833	3
Høgskolen i Hedmark	444 267	3
Høgskolen i Lillehammer	429 800	4
Høgskolen i Nord-Trøndelag	512 575	4
Høgskolen i Oslo og Akershus	435 543	14
Høgskolen i Sør-Trøndelag	462 583	6
Høgskolen i Telemark	430 433	3
Høgskolen i Vestfold	476 433	3
Høgskolen Stord/ Haugesund	480 560	5
Norges handelshøgskole (NHH)	464 967	3
Norges idrettshøgskole	431 310	10
Norges veterinærhøgskole	436 140	10
NOVA	431 340	5
NTNU	433 704	48
Statens arbeidsmiljøinstitutt	435 233	3
Universitetet for miljø- og biovitenskap	428 300	14
Universitetet i Agder (UiA)	417 775	4
Universitetet i Bergen (UiB)	423 433	40
Universitetet i Oslo (UiO)	432 426	96
Universitetet i Stavanger (UiS)	422 511	9
Universitetet i Tromsø (UiT) Norges arktiske universitet	441 262	21
Totalsum	436 013	360

1087 Overingeniør		
Arbeidssted	Snittlønn	N
Norsk polarinstitutt	466 533	3
NTNU	484 383	6
Oljedirektoratet	496 180	5
Statens kartverk	476 233	3
Universitetet for miljø- og biovitenskap	437 633	3
Universitetet i Agder (UiA)	476 367	3
Universitetet i Bergen (UiB)	466 886	7
Universitetet i Oslo (UiO)	484 300	22
Universitetet i Tromsø (UiT) Norges arktiske universitet	456 280	5
Totalsum	480 152	71

1181 Senioringeniør		
Arbeidssted	Snittlønn	N
Folkehelseinstituttet	541 790	10
NTNU	522 033	3
Statens kartverk	548 533	9
Universitetet i Bergen (UiB)	482 125	4
Universitetet i Oslo (UiO)	545 353	34
Universitetet i Tromsø (UiT) Norges arktiske universitet	496 175	4
Totalsum	532 754	80

1108 Forsker		
Arbeidssted	Snittlønn	N
Bioforsk	477 422	9
Forsvarets høyskole	493 817	6
Meteorologisk institutt	502 800	4
Nasjonalt kunnskapssenter for helsetjenesten	509 980	5
Norges geologiske undersøkelse (NGU)	472 229	7
NTNU	496 875	8
Statens strålevern	489 933	3
Universitetet i Bergen (UiB)	497 020	5
Universitetet i Oslo (UiO)	485 873	11
Universitetet i Tromsø (UiT) Norges arktiske universitet	521 940	5
Veterinærinstituttet	523 222	9
Totalsum	495 171	90

1109 Forsker		
Arbeidssted	Snittlønn	N
Arbeidsforskningsinstituttet AS	575 020	5
Bioforsk	549 500	31
Folkehelseinstituttet	579 587	15
Forsvarets forskningsinstitutt	517 300	5
Havforskningsinstituttet	533 056	16
Meteorologisk institutt	545 600	12
Nasjonalt institutt for ernærings- og sjømatforskning (NIFES)	537 523	13
Nasjonalt kunnskapssenter for helsetjenesten	622 760	5
Norges geologiske undersøkelse (NGU)	556 535	17
Norges veterinærhøgskole	519 125	4
Norsk institutt for skog og landskap	538 427	15
Norsk polarinstitutt	518 100	8
NOVA	564 785	13
NTNU	538 564	28
SIRUS - Statens institutt for rusmiddelforskning	555 483	6
Statens arbeidsmiljøinstitutt	548 667	3
Statens legemiddelverk	573 671	7
Statens strålevern	568 740	5
Universitetet for miljø- og biovitenskap	528 108	12
Universitetet i Bergen (UiB)	501 714	14
Universitetet i Oslo (UiO)	543 531	54
Universitetet i Tromsø (UiT) Norges arktiske universitet	522 468	25
Veterinærinstituttet	545 084	19
Totalsum	544 139	345

1110 Forsker		
Arbeidssted	Snittlønn	N
Bioforsk	582 575	4
Folkehelseinstituttet	642 786	14
Forsvarets forskningsinstitutt	604 400	30
Havforskningsinstituttet	559 206	16
Meteorologisk institutt	570 100	9
Nasjonalt kunnskapssenter for helsetjenesten	624 875	4
Universitetet for miljø- og biovitenskap	607 600	4
Universitetet i Oslo (UiO)	586 475	4
Veterinærinstituttet	587 464	11
Totalsum	598 606	107

1183 Forsker		
Arbeidssted	Snittlønn	N
Bioforsk	619 625	12
Folkehelseinstituttet	676 429	24
Forsvarets forskningsinstitutt	736 293	28
Havforskningsinstituttet	655 438	29
Meteorologisk institutt	593 000	4
Nasjonalt institutt for ernærings- og sjømatforskning (NIFES)	622 880	5
Norges geologiske undersøkelse (NGU)	623 955	11
Norsk institutt for skog og landskap	612 970	10
Norsk polarinstitutt	688 500	3
NOVA	665 600	8
NTNU	650 267	3
SIRUS - Statens institutt for rusmiddelforskning	685 680	5
Universitetet i Bergen (UiB)	563 200	4
Universitetet i Oslo (UiO)	680 229	7
Veterinærinstituttet	655 230	10
Totalsum	661 643	171

1198 Førstelektor		
Arbeidssted	Snittlønn	N
Høgskolen i Bergen	572 918	11
Høgskolen i Buskerud	605 280	5
Høgskolen i Harstad	537 875	4
Høgskolen i Hedmark	564 300	6
Høgskolen i Lillehammer	548 800	3
Høgskolen i Nord-Trøndelag	584 000	5
Høgskolen i Oslo og Akershus	591 304	24
Høgskolen i Sør-Trøndelag	580 913	8
Høgskolen i Telemark	571 929	7
Høgskolen i Vestfold	587 878	9
Høgskolen i Østfold	575 569	13
Høgskolen i Sogn og Fjordane	573 300	5
Høgskolen i Volda	555 300	3
Universitetet i Agder (UiA)	575 275	16
Universitetet i Nordland	553 917	6
Universitetet i Oslo (UiO)	531 157	7
Universitetet i Stavanger (UiS)	573 014	7
Universitetet i Tromsø (UiT) Norges arktiske universitet	576 120	15
Totalsum	574 563	166

1352 Postdoktor		
Arbeidssted	Snittlønn	N
Folkehelseinstituttet	543 725	4
NTNU	484 318	11
Universitetet for miljø- og biovitenskap	504 120	5
Universitetet i Bergen (UiB)	492 794	32
Universitetet i Oslo (UiO)	504 090	58
Universitetet i Tromsø (UiT) Norges arktiske universitet	497 050	14
Totalsum	502 013	141

1364 /1448 Seniorrådgiver		
Arbeidssted	Snittlønn	N
Bioforsk	645 475	4
Fiskeri- og kystdepartementet	563 280	5
Folkehelseinstituttet	593 045	29
Helsedirektoratet	584 050	20
Høgskolen i Nord-Trøndelag	542 033	3
Høgskolen i Oslo og Akershus	561 406	17
Høgskolen i Sør-Trøndelag	578 133	3
Kunnskapsdepartementet	581 189	9
Kunst i offentlige rom	526 200	4
Mattilsynet	521 675	4
Meteorologisk institutt	573 150	6
Miljødirektoratet	574 525	4
Nasjonalbiblioteket	516 936	11
Nasjonalt kunnskapssenter for helsetjenesten	599 588	8
NOKUT	534 400	6
Norges handelshøgskole (NHH)	535 333	3
Norges musikkhøgskole	576 367	3
Norsk institutt for skog og landskap	536 075	4
Norsk kulturråd	536 455	20
NTNU	590 661	23
Patentstyret	578 171	7
Riksantikvaren	527 100	24
Riksarkivet	608 283	6
Senter for internasjonalisering av utdanning (SIU)	525 533	6
Språkrådet	535 500	3
Statens arbeidsmiljøinstitutt	518 725	4
Statens legemiddelverk	590 945	11
Statens strålevern	542 750	8
Statistisk sentralbyrå	533 220	5
Statped	531 879	33
Universitetet for miljø- og biovitenskap	560 985	13
Universitetet i Agder (UiA)	525 838	16
Universitetet i Bergen (UiB)	585 917	6
Universitetet i Oslo (UiO)	574 611	38
Universitetet i Stavanger (UiS)	631 943	7
Universitetet i Tromsø (UiT) Norges arktiske universitet	541 342	12
Universitets- og høgskolerådet (UHR)	612 617	6
Utdanningsdirektoratet	587 810	10
Vitenskapskomiteen for mattrygghet (VKM)	577 733	3
Totalsum	563 758	471

1408 Førstekonsulent		
Arbeidssted	Snittlønn	N
Folkehelseinstituttet	404 200	3
Høgskolen i Oslo og Akershus	425 860	5
Høgskolen i Sør-Trøndelag	408 617	6
Høgskolen i Østfold	454 350	4
NTNU	433 570	23
Politi høgskolen	414 500	3
Statped	416 350	4
Universitetet i Agder (UiA)	428 806	18
Universitetet i Bergen (UiB)	422 323	13
Universitetet i Oslo (UiO)	438 600	20
Universitetet i Stavanger (UiS)	423 600	3
Universitetet i Tromsø (UiT) Norges arktiske universitet	438 033	6
Totalsum	428 659	132

1363 Seniorkonsulent		
Arbeidssted	Snittlønn	N
Høgskolen i Bergen	470 038	8
Høgskolen i Østfold	460 225	4
Norges handelshøyskole (NHH)	460 767	3
NTNU	468 215	26
Universitetet i Bergen (UiB)	479 261	18
Universitetet i Oslo (UiO)	484 661	36
Universitetet i Tromsø (UiT) Norges arktiske universitet	427 267	3
Totalsum	474 454	114

1434/36 Rådgiver		
Arbeidssted	Snittlønn	N
Folkehelseinstituttet	479 640	5
Forsvarets høgskole	548 700	3
Helsedirektoratet	462 983	6
Høgskolen i Bergen	517 286	7
Høgskolen i Buskerud	502 567	3
Høgskolen i Gjøvik	475 500	5
Høgskolen i Lillehammer	487 900	3
Høgskolen i Oslo og Akershus	467 776	17
Høgskolen i Vestfold	506 433	3
Høgskolen i Østfold	518 775	4
Mattilsynet	485 033	3
Miljødirektoratet	491 467	3
Nasjonalbiblioteket	451 930	20
Norges handelshøyskole (NHH)	488 240	5
Norsk lyd- og blindeskriftbibliotek	455 833	3
NTNU	494 061	33
Patentstyret	507 260	5
Riksantikvaren	480 460	5
Riksarkivet	462 680	5
Sametinget	460 250	6
Senter for internasjonalisering av utdanning (SIU)	460 333	3
Språkrådet	497 840	5
Statistisk sentralbyrå	470 250	4
Statped	463 661	18
Statsarkivet i Kongsberg	440 300	3
Statsarkivet i Oslo	452 633	3
Universitetet for miljø- og biovitenskap	457 567	6
Universitetet i Agder (UiA)	467 885	27
Universitetet i Bergen (UiB)	476 075	12
Universitetet i Nordland	468 600	6
Universitetet i Oslo (UiO)	499 173	59
Universitetet i Stavanger (UiS)	484 983	12
Universitetet i Tromsø (UiT) Norges arktiske universitet	463 413	24
Utdanningsdirektoratet	488 400	4
Totalsum	480 374	392

1060/1218 Avdelingsdirektør		
Arbeidssted	Snittlønn	N
Folkehelseinstituttet	731 514	7
Høgskolen i Oslo og Akershus	786 300	3
Kunnskapsdepartementet	763 725	4
Nasjonalt kunnskapscenter for helsetjenesten	793 333	3
NTNU	801 167	3
Universitetet i Agder (UiA)	748 025	4
Universitetet i Bergen (UiB)	792 200	4
Universitetet i Oslo (UiO)	844 550	4
Universitetet i Stavanger (UiS)	792 025	4
Totalsum	755 184	68

1515 Spesialbibliotekar		
Arbeidssted	Snittlønn	N
Helsedirektoratet	441 500	4
Høgskolen i Nord-Trøndelag	448 313	8
Høgskolen i Oslo og Akershus	458 813	8
Høgskolen i Telemark	440 643	7
Høgskolen i Vestfold	465 700	3
Høgskolen Stord/ Haugesund	465 500	4
Høgskolen i Sogn og Fjordane	453 750	4
Høgskolen i Volda	437 833	3
Nasjonalbiblioteket	469 360	5
Norges idrettshøgskole	444 800	4
Norsk lyd- og blindeskriftbibliotek	458 167	3
NTNU	435 433	12
Universitetet i Bergen (UiB)	430 567	6
Universitetet i Nordland	431 500	4
Universitetet i Oslo (UiO)	446 156	9
Totalsum	449 672	103

1211 Seksjonssjef		
Arbeidssted	Snittlønn	N
Høgskolen i Oslo og Akershus	633 000	4
Norsk kulturråd	597 733	3
NTNU	636 000	7
Riksantikvaren	626 000	3
Statens strålevern	662 400	3
Universitetet for miljø- og biovitenskap	647 633	3
Universitetet i Oslo (UiO)	634 967	15
Universitetet i Tromsø (UiT) Norges arktiske universitet	571 878	9
Totalsum	627 933	80

**Tabell 3.2: Snittlønn med spredningsmål
på tvers av institusjonene for utvalgte stillinger**

1008 Høgskolelektor	Percentiles							
	5	10	25	50	SNITT	75	90	95
Forsvarets høgskole	548 700	548 700	548 700	563 750	563 750	.	.	.
Høgskolen i Bergen	406 640	419 780	508 700	538 700	523 196	558 600	570 960	578 800
Høgskolen i Buskerud	558 600	558 600	558 600	563 800	601 733	630 800	.	.
Høgskolen i Gjøvik	499 200	499 200	513 600	518 500	525 356	543 700	.	.
Høgskolen i Harstad	499 200	499 200	508 850	538 700	526 760	538 700	.	.
Høgskolen i Hedmark	465 300	469 350	508 700	528 700	523 779	541 200	563 800	.
Høgskolen i Lillehammer	457 700	457 700	482 225	508 700	510 375	541 150	.	.
Høgskolen i Nord-Trøndelag	473 400	484 460	538 700	558 600	547 309	558 600	576 840	.
Høgskolen i Oslo og Akershus	473 400	490 600	508 700	538 700	536 133	558 600	590 000	596 960
Høgskolen i Sør-Trøndelag	434 360	465 300	508 700	528 700	525 224	548 700	566 680	586 640
Høgskolen i Telemark	438 490	459 980	506 325	528 700	517 000	531 200	552 630	567 440
Høgskolen i Vestfold	490 600	508 700	528 700	548 700	545 832	569 000	569 000	.
Høgskolen i Østfold	442 700	461 120	518 500	528 700	527 920	558 600	562 760	.
Høgskolen i Ålesund	518 500	518 500	528 700	548 700	554 100	579 500	.	.
Høgskolen Stord/ Haugesund	465 300	465 300	490 725	533 600	528 183	563 650	.	.
Høgskolen i Sogn og Fjordane	401 400	418 250	459 650	499 650	495 721	528 700	577 350	.
Høgskolen i Volda	457 700	460 120	488 425	508 700	502 120	518 500	527 680	.
Kunst- og designhøgskolen i Bergen	435 100	435 100	435 100	471 900	471 900	.	.	.
Kunsthøgskolen i Oslo	508 700	508 700	508 700	533 650	533 650	.	.	.
Politi høgskolen	466 515	481 140	516 050	528 700	529 705	551 175	565 880	586 850
Sjøkrigsskolen	548 700	548 700	548 700	569 350	572 250	598 700	.	.

1009 Universitetslektor	Percentiles							
	5	10	25	50	SNITT	75	90	95
Norges idrettshøgskole	518 500	518 500	518 500	523 600	528 600	543 700	.	.
NTNU	435 100	442 500	449 900	477 950	486 207	516 200	548 700	.
UiA	453 950	481 900	506 325	528 700	525 038	548 700	573 900	578 800
UiB	414 500	415 160	426 200	486 250	519 090	508 700	948 170	.
UiN	518 500	518 500	521 050	533 700	531 150	538 700	.	.
UiO	411 100	453 020	490 600	518 500	515 752	548 700	574 880	597 040
UiS	421 100	463 660	492 750	518 500	516 769	546 200	558 600	.
UiT	427 900	451 740	486 250	518 500	516 048	548 700	564 840	578 780

1011 Førsteamanuensis	Percentiles							
	5	10	25	50	SNITT	75	90	95
Forsvarets høgskole	481 900	481 900	520 250	578 800	564 500	601 600	.	.
Høgskolen i Bergen	501 760	526 660	558 600	569 000	574 678	590 000	627 100	668 800
Høgskolen i Buskerud	569 000	569 000	601 600	627 100	623 443	649 800	.	.
Høgskolen i Gjøvik	538 700	540 700	569 000	578 800	581 918	616 000	624 880	.
Høgskolen i Harstad	538 700	538 700	541 200	558 600	556 213	566 400	.	.
Høgskolen i Hedmark	538 700	546 660	563 800	578 800	578 423	590 200	623 560	.
Høgskolen i Lillehammer	548 700	548 700	558 600	569 000	572 522	590 000	.	.
Høgskolen i Nord-Trøndelag	518 500	536 620	569 000	590 000	585 747	601 600	629 520	.
Høgskolen i Oslo og Akershus	520 700	528 700	538 700	569 000	573 667	590 000	635 980	638 200
Høgskolen i Sør-Trøndelag	518 500	527 680	538 700	558 600	560 250	578 800	603 040	622 105
Høgskolen i Telemark	473 400	482 420	538 700	548 700	546 527	569 000	587 760	.
Høgskolen i Vestfold	558 600	558 600	569 000	595 800	593 771	605 200	638 200	.
Høgskolen i Østfold	538 700	542 700	569 000	578 800	582 769	590 000	629 320	.
Høgskolen i Sogn og Fjordane	481 900	497 980	528 700	558 600	552 353	569 000	607 360	.
Høgskolen i Volda	499 200	499 200	536 200	558 600	561 450	581 600	609 410	.
Kunsthøgskolen i Oslo	518 500	518 500	528 700	558 600	569 786	578 800	.	.
Nasjonalbiblioteket	499 200	499 200	499 200	538 700	530 960	558 850	.	.
Norges handelshøgskole (NHH)	508 700	508 700	569 000	601 600	607 011	650 300	.	.
Norges idrettshøgskole	558 600	558 600	566 400	590 200	585 200	601 600	.	.
Norges musikkhøgskole	578 800	578 800	578 800	584 400	599 350	634 850	.	.
Norges veterinærhøgskole	528 700	528 700	538 700	569 000	565 880	590 000	594 640	.
NTNU	516 050	523 600	548 700	558 600	557 222	578 800	590 000	601 600

Politi høgskolen	518 500	527 560	558 600	584 400	578 717	601 600	611 680	.
Riksarkivet	528 700	528 700	536 200	553 650	550 383	561 200	.	.
UMB	503 270	516 700	548 700	569 000	563 052	578 800	590 000	593 480
UiA	528 700	538 700	548 700	578 800	576 408	590 000	616 000	662 400
UiB	499 200	518 500	528 700	538 700	549 847	569 000	590 000	605 200
UiN	518 500	526 660	533 700	569 000	560 735	578 800	590 000	.
UiO	502 525	528 700	548 700	569 000	572 536	590 000	627 100	649 800
UiS	508 700	538 700	548 700	569 000	568 726	578 800	601 600	638 200
UiT	528 700	538 700	548 700	569 000	567 618	578 800	616 000	616 000

1198 Førstelektor	Percentiles							
	5	10	25	50	SNITT	75	90	95
Høgskolen i Bergen	548 700	548 700	548 700	578 800	572 918	590 000	599 280	.
Høgskolen i Buskerud	569 000	569 000	579 500	601 600	605 280	632 900	.	.
Høgskolen i Harstad	465 300	465 300	488 625	558 600	537 875	566 400	.	.
Høgskolen i Hedmark	528 700	528 700	536 200	569 000	564 300	584 500	.	.
Høgskolen i Nord-Trøndelag	569 000	569 000	569 000	578 800	584 000	601 600	.	.
Høgskolen i Oslo og Akershus	531 200	538 700	569 000	595 800	591 304	612 400	656 100	662 400
Høgskolen i Sør-Trøndelag	548 700	548 700	553 775	573 900	580 913	609 500	.	.
Høgskolen i Telemark	538 700	538 700	548 700	558 600	571 929	590 000	.	.
Høgskolen i Vestfold	548 700	548 700	563 800	590 000	587 878	603 000	.	.
Høgskolen i Østfold	518 500	522 580	563 800	569 000	575 569	595 800	630 520	.
Høgskolen i Sogn og Fjordane	538 700	538 700	553 850	578 800	573 300	590 000	.	.
UiA	528 700	542 700	569 000	573 900	575 275	587 200	604 460	.
UiN	538 700	538 700	546 200	548 700	553 917	559 025	.	.
UiO	473 400	473 400	490 600	538 700	531 157	569 000	.	.
UiS	518 500	518 500	558 600	569 000	573 014	590 000	.	.
UiT	499 200	516 900	548 700	569 000	576 120	578 800	666 760	.

1013 Professor	Percentiles							
	5	10	25	50	SNITT	75	90	95
Høgskolen i Bergen	601 600	601 600	610 750	658 950	654 025	692 375	.	.
Høgskolen i Buskerud	719 100	719 100	719 100	753 150	749 300	770 075	.	.
Høgskolen i Gjøvik	662 400	662 400	688 050	696 600	713 283	741 425	.	.
Høgskolen i Hedmark	627 100	627 100	644 750	696 600	693 900	741 700	.	.
Høgskolen i Lillehammer	528 700	528 700	627 100	644 000	646 513	679 700	.	.
Høgskolen i Oslo og Akershus	575 520	607 360	638 200	679 700	699 322	764 500	821 300	829 900
Høgskolen i Telemark	601 600	603 040	616 000	632 650	656 870	687 925	764 500	.
Høgskolen i Vestfold	662 400	662 400	675 375	679 700	697 517	730 450	.	.
Høgskolen i Østfold	638 200	638 200	652 950	662 400	674 163	692 375	.	.
Høgskolen i Volda	638 200	638 200	646 900	662 400	663 180	679 700	694 910	.
Kunst- og designhøgskolen i Bergen	601 600	601 600	605 200	627 100	626 400	646 900	.	.
Norges handelshøgskole (NHH)	627 100	627 100	656 100	696 600	738 396	808 400	889 220	924 270
Norges idrettshøgskole	638 200	638 200	649 800	662 400	702 414	719 100	.	.
Norges musikkhøgskole	627 100	627 100	627 100	638 200	654 780	690 750	.	.
Norges veterinærhøgskole	538 700	538 700	625 700	662 400	686 111	764 500	.	.
NTNU	601 600	616 000	649 800	679 700	708 848	764 500	851 400	869 015
UMB	616 000	627 100	649 800	730 450	728 537	764 500	829 900	932 400
UiA	608 080	616 000	627 100	662 400	667 657	692 375	723 640	788 645
UiB	616 000	616 000	627 100	662 400	701 184	747 475	851 400	905 300
UiN	569 000	569 000	688 150	719 100	703 133	741 800	.	.
UiO	601 600	616 000	649 800	696 600	717 270	764 500	851 400	878 500
UiS	616 000	624 880	644 000	679 700	718 900	753 150	932 400	.
UiT	615 280	627 100	649 800	679 700	701 834	747 475	829 900	852 755

1017 Stipendiat	Percentiles							
	5	10	25	50	SNITT	75	90	95
Bioforsk	427 900	427 900	429 700	435 100	433 300	435 100	.	.
Folkehelseinstituttet	427 900	427 900	435 100	442 700	445 144	453 800	.	.
Høgskolen i Bergen	421 100	421 100	421 100	435 100	437 278	442 500	.	.
Høgskolen i Lillehammer	421 100	421 100	422 800	431 500	429 800	435 100	.	.
Høgskolen i Nord-Trøndelag	473 400	473 400	479 850	503 950	512 575	553 925	.	.
Høgskolen i Oslo og Akershus	414 500	417 140	424 500	435 100	435 577	438 900	466 220	.

Høgskolen i Sør-Trøndelag	401 400	401 400	406 200	414 450	462 583	513 200	.	.
Høgskolen Stord/ Haugesund	457 700	457 700	465 550	481 900	480 560	494 900	.	.
Norges idrettshøgskole	407 800	409 130	421 100	424 500	431 310	444 500	463 760	.
Norges veterinærhøgskole	421 100	421 100	421 100	431 500	436 140	435 100	501 340	.
NOVA	414 500	414 500	419 650	438 900	435 550	448 100	.	.
NTNU	417 470	421 100	421 100	435 100	433 704	435 100	450 680	469 755
UMB	372 500	393 500	421 100	435 100	428 300	437 000	446 300	.
UiA	407 800	407 800	411 125	421 100	417 775	421 100	.	.
UiB	407 800	414 500	421 100	421 100	423 433	427 900	435 100	435 100
UiO	411 225	417 800	421 100	435 100	432 361	435 100	449 900	457 700
UiS	377 800	377 800	421 100	421 100	422 511	435 100	.	.
UiT	421 100	421 100	435 100	442 700	441 262	449 900	449 900	463 760

1352 Postdoktor	Percentiles							
	5	10	25	50	SNITT	75	90	95
Folkehelseinstituttet	518 500	518 500	523 550	543 700	543 725	563 925	.	.
NTNU	473 400	473 400	473 400	481 900	484 318	499 200	499 200	.
UMB	473 400	473 400	482 000	499 200	504 120	528 700	.	.
UiB	473 400	473 400	481 900	490 600	492 794	499 200	515 560	522 070
UiO	473 400	481 900	490 600	499 200	504 090	518 500	528 700	539 200
UiT	362 200	406 050	479 775	503 950	497 050	528 700	558 850	.

1108 Forsker	Percentiles							
	5	10	25	50	SNITT	75	90	95
Bioforsk	407 800	407 800	414 450	481 900	477 422	523 700	.	.
Forsvarets høyskole	435 100	435 100	435 100	478 450	493 817	538 300	.	.
Meteorologisk institutt	473 400	473 400	477 700	504 550	502 800	526 150	.	.
Nasjonalt kunnskapssenter for helsetjenester	435 100	435 100	471 900	528 700	509 980	538 700	.	.
Norges geologiske undersøkelse (NGU)	421 100	421 100	435 100	465 300	472 229	508 700	.	.
NTNU	421 100	421 100	444 675	509 650	496 875	538 700	.	.
UiB	465 300	465 300	469 350	499 200	497 020	523 600	.	.
UiO	449 900	451 460	465 300	490 600	485 873	508 700	516 540	.
UiT	465 300	465 300	487 000	518 500	521 940	558 600	.	.
Veterinærinstituttet	449 900	449 900	482 000	528 700	523 222	548 700	.	.

1109 Forsker	Percentiles							
	5	10	25	50	SNITT	75	90	95
Bioforsk	487 120	499 200	518 500	538 700	549 500	569 000	627 100	648 140
Folkehelseinstituttet	499 200	504 900	538 700	590 000	579 587	627 100	647 880	.
Forsvarets forskningsinstitutt	481 900	481 900	495 300	518 500	517 300	538 700	.	.
Havforskningsinstituttet	499 200	505 850	518 500	533 700	533 056	548 700	558 600	.
Meteorologisk institutt	499 200	502 050	521 050	538 700	545 600	573 750	590 000	.
NIFES	490 600	494 040	499 200	538 700	537 523	568 700	585 520	.
Nasjonalt kunnskapssenter for helsetjenester	578 800	578 800	584 400	627 100	622 760	658 950	.	.
Norges geologiske undersøkelse (NGU)	473 400	487 160	528 700	558 600	556 535	585 300	627 100	.
Norges veterinærhøgskole	490 600	490 600	497 575	523 600	519 125	536 200	.	.
Norsk institutt for skog og landskap	490 600	490 600	508 700	528 700	538 427	569 000	583 280	.
Norsk polarinstitutt	414 500	414 500	511 150	523 600	518 100	553 625	.	.
NOVA	481 900	508 620	558 600	569 000	564 785	584 400	596 960	.
NTNU	499 200	499 200	511 150	528 700	538 564	556 125	591 160	628 110
SIRUS	538 700	538 700	538 700	553 850	555 483	571 450	.	.
Statens legemiddelverk	548 700	548 700	558 600	569 000	573 671	590 000	.	.
Statens strålevern	548 700	548 700	553 650	578 800	568 740	578 800	.	.
UMB	490 600	493 180	504 025	523 600	528 108	546 200	569 000	.
UiB	421 100	421 100	488 425	499 200	501 714	538 700	558 850	.
UiO	473 400	473 400	499 200	533 700	543 531	569 000	603 000	670 950
UiT	473 400	473 400	494 900	518 500	522 468	553 650	572 920	586 640
Veterinærinstituttet	473 400	490 600	528 700	548 700	545 084	569 000	590 000	.

1110 Forsker	Percentiles							
	5	10	25	50	SNITT	75	90	95
Bioforsk	548 700	548 700	559 025	590 000	582 575	598 700	.	.
Folkehelseinstituttet	538 700	564 350	590 000	627 100	642 786	676 575	774 500	.
Forsvarets forskningsinstitutt	574 390	578 800	578 800	601 600	604 400	627 100	627 100	664 480
Havforskningsinstituttet	528 700	528 700	538 700	548 700	559 206	582 150	616 060	.
Meteorologisk institutt	538 700	538 700	543 700	558 600	570 100	590 200	.	.
Nasjonalt kunnskapssenter for helsetjenester	548 700	548 700	568 300	627 100	624 875	679 225	.	.
UMB	548 700	548 700	551 175	558 600	607 600	713 025	.	.
UiO	558 600	558 600	558 600	580 100	586 475	620 725	.	.
Veterinærinstituttet	569 000	570 960	578 800	578 800	587 464	601 600	622 000	.

1183 Forsker	Percentiles							
	5	10	25	50	SNITT	75	90	95
Bioforsk	578 800	578 800	590 000	621 550	619 625	635 425	682 560	.
Folkehelseinstituttet	560 800	627 100	641 100	662 400	676 429	696 600	775 100	824 525
Forsvarets forskningsinstitutt	696 600	696 600	696 600	696 600	736 293	829 900	829 900	829 900
Havforskningsinstituttet	601 600	601 600	627 100	638 200	655 438	662 400	741 800	867 600
Meteorologisk institutt	578 800	578 800	581 600	595 800	593 000	601 600	.	.
NIFES	590 000	590 000	595 800	616 000	622 880	653 400	.	.
Norges geologiske undersøkelse (NGU)	578 800	581 040	590 000	616 000	623 955	649 800	707 760	.
Norsk institutt for skog og landskap	578 800	578 800	578 800	595 800	612 970	641 100	691 920	.
NOVA	638 200	638 200	644 250	662 400	665 600	675 375	.	.
SIRUS	638 200	638 200	638 200	638 200	685 680	756 900	.	.
UiB	481 900	481 900	491 050	554 250	563 200	644 300	.	.
UiO	638 200	638 200	638 200	649 800	680 229	719 100	.	.
Veterinærinstituttet	601 600	601 600	620 725	644 000	655 230	676 575	759 960	.

1111 Forsknings sjef	Percentiles							
	5	10	25	50	SNITT	75	90	95
Bioforsk	627 100	627 100	627 100	649 800	650 080	673 200	.	.
Havforskningsinstituttet	538 700	538 700	649 800	719 100	689 914	719 100	.	.

1077 Hovedbibliotekar	Percentiles							
	5	10	25	50	SNITT	75	90	95
Nasjonalbiblioteket	435 100	435 100	442 500	465 300	464 489	486 250	.	.
NTNU	449 900	449 900	449 900	465 300	462 967	473 400	.	.
UiB	481 900	481 900	484 075	494 900	505 100	536 325	.	.
UiO	449 900	451 440	469 450	508 700	506 175	536 200	558 600	568 480

1199 Universitetsbibliotekar	Percentiles							
	5	10	25	50	SNITT	75	90	95
NTNU	442 700	442 700	478 625	518 500	502 917	521 050	.	.
UiA	465 300	465 300	476 150	508 700	500 300	516 050	.	.
UiB	442 700	442 700	450 200	490 600	498 360	550 400	.	.
UiO	465 300	465 300	476 150	528 700	520 325	556 125	.	.

1200 Førstebibliotekar	Percentiles							
	5	10	25	50	SNITT	75	90	95
NTNU	499 200	499 200	536 325	558 600	550 517	569 000	.	.
UiO	508 700	508 700	516 050	564 350	564 017	602 050	.	.

1410 Bibliotekar	Percentiles							
	5	10	25	50	SNITT	75	90	95
Høgskolen i Oslo og Akershus	367 000	367 000	375 300	389 200	398 520	426 400	.	.
Nasjonalbiblioteket	372 500	376 740	401 400	421 100	413 953	428 100	444 140	.

1515 Spesialbibliotekar	Percentiles							
	5	10	25	50	SNITT	75	90	95
Helsedirektoratet	421 100	421 100	422 800	431 500	441 500	470 200	.	.
Høgskolen i Nord-Trøndelag	407 800	407 800	429 700	442 700	448 313	469 475	.	.
Høgskolen i Oslo og Akershus	421 100	421 100	426 500	465 550	458 813	479 775	.	.
Høgskolen i Telemark	421 100	421 100	442 700	442 700	440 643	442 700	.	.
Høgskolen Stord/Haugesund	449 900	449 900	453 750	469 350	465 500	473 400	.	.

Høgskulen i Sogn og Fjordane	449 900	449 900	449 900	449 900	453 750	461 450	.	.
Nasjonalbiblioteket	421 100	421 100	424 500	449 900	469 360	523 950	.	.
Norges idrettshøgskole	421 100	421 100	424 600	446 400	444 800	463 400	.	.
NTNU	407 800	407 800	407 800	438 900	435 433	457 700	463 020	.
UiB	421 100	421 100	421 100	427 900	430 567	442 700	.	.
UiN	427 900	427 900	427 900	431 500	431 500	435 100	.	.
UiO	421 100	421 100	431 500	449 900	446 156	457 700	.	.

1113 Prosjektleder	Percentiles							
	5	10	25	50	SNITT	75	90	95
NTNU	481 900	481 900	496 100	570 150	565 100	629 050	.	.
UiA	465 300	465 300	467 325	495 950	496 475	526 150	.	.

1363 Seniorkonsulent	Percentiles							
	5	10	25	50	SNITT	75	90	95
Høgskolen i Bergen	435 100	435 100	453 750	473 400	470 038	486 300	.	.
Høgskolen i Østfold	435 100	435 100	438 800	457 600	460 225	484 275	.	.
NTNU	435 100	440 420	455 750	465 300	468 215	481 900	498 970	525 130
UiB	427 900	434 380	448 100	465 300	479 261	501 575	542 710	.
UiO	448 820	455 360	467 325	481 900	484 661	499 200	518 500	530 200

1364 Seniorrådgiver	Percentiles							
	5	10	25	50	SNITT	75	90	95
Bioforsk	601 600	601 600	610 750	650 300	645 475	675 375	.	.
Folkehelseinstituttet	490 600	499 200	538 700	590 000	593 045	632 650	719 100	730 450
Helsedirektoratet	529 200	538 700	541 200	579 500	584 050	616 000	647 530	715 635
Høgskolen i Oslo og Akershus	481 900	488 860	504 550	558 600	561 406	578 800	651 560	.
Kunnskapsdepartementet	548 700	548 700	548 700	575 150	581 525	620 725	.	.
Meteorologisk institutt	518 500	518 500	533 650	558 850	573 150	616 800	.	.
Nasjonalbiblioteket	499 200	499 200	508 700	518 500	516 936	528 700	536 700	.
Nasjonalt kunnskapscenter for helsetjenesten	490 600	490 600	533 700	579 500	599 588	634 850	.	.
Norsk institutt for skog og landskap	518 500	518 500	518 500	533 600	536 075	556 125	.	.
NTNU	501 100	508 700	528 700	569 000	590 661	649 800	703 340	790 540
Patentstyret	558 600	558 600	569 000	569 000	578 171	590 000	.	.
Riksantikvaren	490 600	490 600	499 200	508 700	527 030	538 700	558 600	705 160
Riksarkivet	499 200	499 200	518 950	590 000	594 000	671 050	.	.
SIU	499 200	499 200	499 200	528 700	525 533	548 700	.	.
STAMI	499 200	499 200	504 025	518 500	518 725	533 650	.	.
Statens legemiddelverk	558 600	558 600	558 600	590 000	590 945	616 000	657 560	.
Statens strålevern	490 600	490 600	531 200	543 700	542 750	566 400	.	.
SSB	499 200	499 200	499 200	508 700	533 220	579 500	.	.
Statped	490 600	499 200	508 700	528 700	531 879	543 700	554 640	614 030
UMB	490 600	497 840	523 600	548 700	560 985	602 950	640 720	.
UiA	490 600	495 760	508 700	518 500	525 647	538 700	575 800	.
UiB	528 700	528 700	551 125	563 800	585 917	644 250	.	.
UiO	517 535	518 500	538 700	569 000	574 611	601 600	638 200	664 110
UiS	528 700	528 700	548 700	558 600	631 943	696 600	.	.
UiT	499 200	502 050	508 700	523 600	541 342	563 925	646 490	.
Utdanningsdirektoratet	528 700	528 700	528 700	573 900	587 810	607 975	770 830	.

1408 Førstekonsulent	Percentiles							
	5	10	25	50	SNITT	75	90	95
Høgskolen i Oslo og Akershus	407 800	407 800	407 800	421 100	425 860	446 300	.	.
Høgskolen i Sør-Trøndelag	372 500	372 500	394 175	417 800	408 617	421 100	.	.
Høgskolen i Østfold	435 100	435 100	437 000	450 200	454 350	475 850	.	.
NTNU	401 400	406 640	421 100	435 100	433 570	442 700	457 700	463 780
Statped	401 400	401 400	403 000	414 450	416 350	431 600	.	.
UiA	395 100	400 770	407 800	427 900	428 806	442 700	459 270	.
UiB	401 400	401 400	401 400	421 100	422 323	435 100	456 260	.
UiO	407 800	409 130	427 900	435 100	438 600	442 700	465 300	481 070
UiT	421 100	421 100	421 100	435 300	438 033	457 700	.	.

1434 Rådgiver	Percentiles							
	5	10	25	50	SNITT	75	90	95
Folkehelseinstituttet	435 100	435 100	458 500	481 900	479 640	499 650	.	.
Helsedirektoratet	401 400	401 400	433 350	465 300	457 460	477 650	.	.
Høgskolen i Bergen	499 200	499 200	508 700	518 500	517 286	528 700	.	.
Høgskolen i Gjøvik	457 700	457 700	461 500	473 400	475 500	490 550	.	.
Høgskolen i Oslo og Akershus	435 100	441 180	449 900	457 700	467 776	482 000	528 700	.
Høgskolen i Østfold	499 200	499 200	501 575	513 600	518 775	541 150	.	.
Nasjonalbiblioteket	379 635	415 840	435 100	457 700	451 930	471 375	481 900	481 900
Norges handelshøyskole (NHH)	465 300	465 300	469 350	481 900	488 240	510 300	.	.
NTNU	436 220	445 580	453 800	490 600	494 061	518 500	560 880	575 300
Patentstyret	481 900	481 900	495 300	508 700	507 260	518 500	.	.
Riksantikvaren	465 300	465 300	469 450	486 250	484 250	497 050	.	.
Riksarkivet	442 700	442 700	450 200	457 700	462 680	477 650	.	.
Sametinget	449 900	449 900	449 900	461 500	460 250	467 325	.	.
Språkrådet	490 600	490 600	490 600	490 600	497 840	508 700	.	.
SSB	435 100	435 100	444 675	477 650	470 250	488 425	.	.
Statped	427 900	434 380	446 200	461 500	463 661	465 300	512 700	.
UMB	421 100	421 100	437 300	453 800	457 567	476 150	.	.
UiA	413 120	432 300	457 700	473 400	467 885	490 600	492 320	499 200
UiB	435 100	437 380	459 600	473 400	476 075	494 875	518 500	.
UiN	442 700	442 700	453 950	469 350	468 600	484 075	.	.
UiO	435 100	449 900	481 900	499 200	499 173	528 700	548 700	558 600
UiS	449 900	452 240	459 600	477 650	484 983	490 600	548 700	.
UiT	390 325	431 500	449 900	461 500	463 413	481 900	490 600	534 175
Utdanningsdirektoratet	457 700	457 700	459 600	473 600	488 400	532 000	.	.

1087 Overingeniør	Percentiles							
	5	10	25	50	SNITT	75	90	95
NTNU	435 100	435 100	440 800	490 550	484 383	516 200	.	.
Oljedirektoratet	473 400	473 400	482 000	499 200	496 180	508 850	.	.
UiB	435 100	435 100	435 100	457 700	466 886	499 200	.	.
UiO	435 100	439 540	449 900	481 900	484 300	499 200	532 640	613 840
UiT	435 100	435 100	442 500	457 700	456 280	469 350	.	.

1181 Senioringeniør	Percentiles							
	5	10	25	50	SNITT	75	90	95
Folkehelseinstituttet	457 700	461 850	521 325	538 700	541 790	553 775	641 720	.
Statens kartverk	499 200	499 200	499 200	548 700	548 533	592 500	.	.
UiB	465 300	465 300	467 325	482 000	482 125	497 050	.	.
UiO	488 425	499 200	508 700	528 700	545 353	563 650	644 750	676 575
UiT	473 400	473 400	473 400	486 300	496 175	528 825	.	.

1054 Kontorsjef	Percentiles							
	5	10	25	50	SNITT	75	90	95
NTNU	518 500	518 500	533 650	578 800	573 043	601 600	619 900	.
UiO	558 600	558 600	584 500	601 600	608 550	638 200	.	.
UiS	538 700	538 700	541 200	569 350	576 125	617 825	.	.
UiT	499 200	499 200	503 950	528 700	530 760	558 600	.	.

1059/1217 Underdirektør	Percentiles							
	5	10	25	50	SNITT	75	90	95
Meteorologisk institutt	649 800	649 800	649 800	649 800	673 071	696 600	.	.
Riksarkivet	616 000	616 000	621 550	638 200	635 550	646 900	.	.
UiA	558 600	558 600	558 600	568 700	568 700	578 800	.	.
UiO	627 100	627 100	629 875	650 300	689 400	788 025	.	.

1060/1218 Avdelingsdirektør	Percentiles							
	5	10	25	50	SNITT	75	90	95
Folkehelseinstituttet	627 100	627 100	719 100	719 100	731 514	764 500	.	.
Kunnskapsdepartementet	719 100	719 100	719 100	752 950	763 725	819 125	.	.
UiA	638 200	638 200	648 575	710 750	748 025	884 750	.	.
UiB	786 800	786 800	786 800	786 800	792 200	803 000	.	.
UiO	764 500	764 500	780 850	854 200	844 550	898 600	.	.
UiS	764 500	764 500	770 075	797 600	792 025	808 400	.	.

1211 Seksjonssjef	Percentiles							
	5	10	25	50	SNITT	75	90	95
Høgskolen i Oslo og Akershus	569 000	569 000	586 300	650 300	633 000	662 400	.	.
NTNU	569 000	569 000	601 600	649 800	636 000	662 400	.	.
UiO	481 900	521 980	590 000	601 600	634 967	679 700	799 260	.
UiT	528 700	528 700	543 700	558 600	571 878	597 400	.	.

1475 Instituttleder (tilsatt)	Percentiles							
	5	10	25	50	SNITT	75	90	95
Høgskolen i Oslo og Akershus	786 800	786 800	786 800	797 600	797 600	808 400	.	.
NTNU	662 400	662 400	688 050	719 100	713 467	741 800	.	.
UiA	627 100	627 100	632 775	664 750	659 075	679 700	.	.
UiB	578 800	578 800	770 075	786 800	819 975	941 675	.	.
UiO	741 800	741 800	775 550	829 900	835 883	871 675	.	.
UiT	616 000	616 000	652 950	765 550	761 813	871 725	.	.

Tabell 4: Snittlønn etter utdanningsbakgrunn og -nivå

Fagområde/Utdanningsbakgrunn	Utdanning	Snittlønn	N	Std.Av.
Biblioteksfag	Doktorgrad	580 138	8	78 736
	Høyere grad	497 958	33	73 966
	Lavere grad	478 560	220	66 151
	Totalt	484 126	261	69 716
Helse-, idretts- og sosialfag	Doktorgrad	608 307	161	89 155
	Høyere grad	515 393	191	63 973
	Lavere grad	491 533	24	56 378
	Totalt	553 655	376	89 078
Humaniora og estetiske fag	Doktorgrad	601 408	485	96 389
	Høyere grad	518 188	734	86 240
	Lavere grad	508 293	97	84 587
	Totalt	548 128	1 316	98 752
Ingeniørfag og teknologi	Doktorgrad	652 919	91	111 272
	Høyere grad	551 736	101	82 560
	Lavere grad	541 886	36	105 167
	Totalt	590 565	228	110 554
Landbruk/veterinærmedisin	Doktorgrad	597 462	154	76 699
	Høyere grad	507 350	38	81 560
	Totalt	579 628	192	85 421
Lærerutdanning/pedagogikk	Doktorgrad	616 905	119	90 605
	Høyere grad	533 122	255	71 677
	Lavere grad	507 194	33	75 104
	Totalt	555 517	407	87 488
Matematikk/naturvitenskap	Doktorgrad	612 740	926	105 712
	Høyere grad	538 201	471	102 901
	Lavere grad	544 405	21	97 416
	Totalt	586 969	1 418	110 419
Medisin, odontologi, farmasi og ernæringsfysiologi	Doktorgrad	641 899	189	129 465
	Høyere grad	531 113	60	89 007
	Lavere grad	510 480	5	37 668
	Totalt	613 143	254	129 409
Samfunnsfag og juridiske fag	Doktorgrad	624 578	428	109 947
	Høyere grad	521 794	465	88 829
	Lavere grad	531 158	59	117 635
	Totalt	568 584	952	112 650
Økonomi og merkantile fag	Doktorgrad	664 747	85	110 356
	Høyere grad	562 284	92	104 211
	Lavere grad	527 592	76	97 131
	Totalt	586 287	253	118 806
Totalt		566 658	5 657	107 382

Høyere grad = hovedfag, mastergrad, magistergrad, og lignende

Lavere grad = cand. mag, bachelor, høyskolekandidat, og lignende

Tabell 5: Snittlønn etter stilling og utdanningsbakgrunn

Stillingskategori	Biblioteks-fag		Helse-, idretts- og sosialfag		Humaniora og estetiske fag		Ingeniørfag og teknologi		Landbruk/ vet. medisin		Lærerutdanning/ pedagogikk		Mat.Nat		Medisin, odontologi, ernæring og farmasi		Samfunnfag og juridiske fag		Økonomi og merkantile fag		Totalt	
	Snittlønn	N	Snittlønn	N	Snittlønn	N	Snittlønn	N	Snittlønn	N	Snittlønn	N	Snittlønn	N	Snittlønn	N	Snittlønn	N	Snittlønn	N	Snittlønn	N
1007 Høgskolelærer			499 700	6							474 150	2								497 064	11	
1008 Høgskolelektor	520 267	3	523 347	64	527 939	69	546 057	21			532 563	67	533 158	31	562 140	5	522 868	44	552 720	10	530 357	315
1009 Universitetslektor			519 348	27	495 848	61	539 300	6			515 508	25	514 086	7	549 238	8	575 340	10	543 650	2	514 961	147
1010 Amanuensis					513 265	20							592 114	7			537 867	9	519 650	2	534 270	40
1011 Førsteamanuensis	543 700	2	571 354	72	558 296	219	582 911	27	575 424	21	574 448	63	566 518	171	579 579	34	569 895	144	591 292	36	568 360	789
1013 Professor	649 100	2	701 044	39	674 458	202	738 913	32	718 032	22	703 141	37	709 546	270	737 950	58	717 174	130	743 249	41	706 389	833
1017 Stipendiat			439 789	38	433 072	83	431 200	7	437 540	10	452 826	31	429 985	68	436 743	21	431 961	83	420 167	6	434 835	348
1018/1019/1020 Vitenskapelig assistent			387 400	2	476 025	4							407 950	2							431 040	10
1054 Kontorsjef			585 300	2	575 200	6					558 750	2	560 822	9			581 485	13	572 817	12	572 853	45
1058 Administrasjonssjef					525 960	5							566 200	4			572 350	2	623 600	3	569 147	15
1059/1217 Underdirektør	642 567	3			609 980	10							662 656	9			665 233	3			638 872	29
1060/1218 Avdelingsdirektør	727 160	5			751 162	13			656 100	2	698 467	3	775 855	11	780 750	4	746 161	18	783 900	10	755 184	68
1061/1062 (Assisterende) Direktør					730 550	6							953 800	2	1 029 300	2	802 667	3			827 500	13
1065 Konsulent					385 163	8											386 400	2			385 583	12
1077 Hovedbibliotekar	498 537	71			499 300	2															498 566	74
1083-85 Avdelingsingeniør					540 233	3	475 857	7					440 038	8							479 274	23
1087 Overingeniør					484 733	6	492 000	17	446 300	2			473 431	42							480 152	71
1088 Sjefingeniør					568 700	2							748 108	13							716 525	16
1108 Forsker			500 417	6	497 679	19	504 400	3	524 033	6	500 900	3	489 676	37	467 150	2	492 471	14			495 171	90
1109 Forsker			560 136	11	520 383	18	554 492	12	547 017	52	578 325	4	535 390	168	561 697	33	558 326	43	539 400	3	543 745	344
1110 Forsker			708 325	4	553 750	2	614 700	3	582 777	13	653 400	2	587 868	66	637 820	5	604 933	9			598 983	106
1111 Forskningsjef													729 247	17	684 450	2	638 450	2			709 021	24
1113 Prosjektleder					534 640	10	600 550	2					597 233	3			570 444	9	584 150	2	566 297	29
1181 Senioringeniør					492 725	4	547 274	23					530 680	44	543 720	5					532 754	80
1183 Forsker			638 367	3	596 025	4	697 038	13	626 186	22			663 519	93	671 275	16	676 000	18			661 996	170
1198 Førstelektor			571 405	19	562 306	35	590 564	11			577 013	38	574 691	22	597 400	2	576 087	31	584 800	7	574 245	165
1199 Universitetsbibliotekar	493 340	5			511 413	8							504 550	2			493 260	5			503 688	24
1200 Førstebibliotekar					545 625	8	563 800	2					556 700	5			548 700	4			551 100	19
1211 Seksjonssjef	594 933	6	573 900	2	630 219	21			699 700	3	606 433	6	626 056	18			625 994	17	662 000	7	627 933	80
1352 Postdoktor			528 700	5	495 092	26	487 733	3	497 671	7	450 667	3	497 940	50	508 250	12	510 174	34			502 013	141
1358 Statsmeteorolog													487 654	41							487 654	41
1363 Seniorkonsulent	462 300	2	470 833	3	472 371	38	464 643	7			468 017	6	492 920	15			475 616	25	471 169	16	474 738	112
1364 Seniorrådgiver	539 800	9	563 743	21	549 520	127	562 130	10	597 525	16	545 770	44	577 486	78	592 634	29	563 800	81	563 522	32	562 891	447
1378 Stipendiat (særskilt)			438 900	2							482 250	2	474 150	2			468 540	5			470 167	12
1404 Professor (faglig lederskap)			764 233	3	599 200	3							856 200	3							755 875	12
1407/1003 Avdelingsleder	581 217	6			642 700	5							580 850	6			598 000	3			598 561	23
1408 Førstekonsulent	442 700	2	429 657	7	428 592	59					421 275	12	433 667	3			429 021	33	426 579	14	428 610	131
1410 Bibliotekar	412 981	26																			412 981	26
1434 Rådgiver	476 527	15	487 567	12	473 121	150	475 186	7			482 279	24	494 623	43	486 425	4	482 218	91	489 003	38	480 491	385
1448 Seniorrådgiver (Dep)					619 400	3							567 600	6			593 133	9			588 176	21
1473 Studieleder (tilsatt)			616 740	5	651 880	5					600 900	3	647 850	2			623 240	5	644 000	2	628 770	23
1474 Dekan (tilsatt)					889 633	6							798 300	3			820 467	3			848 288	16
1475 Instituttleder (tilsatt)					730 731	13	726 667	3					734 060	10	926 933	3	776 485	13	747 650	2	759 298	47
1515 Spesialbibliotekar	446 901	94			517 950	4															449 672	103
1532 Dosent			653 417	6	616 288	8					635 950	10	647 980	5			648 883	6			638 045	38
1538 Fagdirektør							891 900	2					844 550	4			829 900	2			861 578	9
Annen stilling	523 633	3	571 038	8	545 027	22	664 933	6	558 033	3	603 936	11	604 039	18	479 300	2	586 004	25	522 825	4	578 525	102
Totalsum	484 126	261	553 442	377	547 725	1 324	586 621	237	579 593	195	555 653	409	586 807	1 420	613 097	255	568 197	957	582 275	264	566 169	5 699

Tabell 6: Snittlønn etter alder

Stilling	-29	30-39	40-49	50-59	60+	Snitt totalt	N
1007 Høgskolelærer		457 700	479 267	502 960	528 700	497 064	11
1008 Høgskolelektor	445 888	495 866	530 658	541 043	552 012	530 340	318
1009 Universitetslektor	436 860	472 677	511 202	544 276	540 376	514 961	147
1010 Amanuensis		496 980	519 875	538 245	560 558	534 270	40
1011 Førsteamanuensis	569 000	548 566	568 139	574 648	581 075	568 316	792
1013 Professor		663 828	673 944	716 254	718 474	706 275	835
1017 Stipendiat	427 497	433 100	449 052	473 650	442 500	434 835	348
1054 Kontorsjef		566 263	567 027	565 555	592 650	573 226	46
1058 Administrasjonssjef		538 700	566 200	580 540		569 147	15
1059/1217 Underdirektør		618 067	657 042	626 825	629 000	638 872	29
1060/1218 Avdelingsdirektør		724 600	754 922	758 877	751 831	755 184	68
1061/1062 (Assisterende) Direktør			808 400	985 100	717 657	827 500	13
1065 Konsulent	383 600	380 400	389 200	390 440		385 583	12
1077 Hovedbibliotekar	508 700	504 400	502 906	489 725	500 788	498 566	74
1083-85 Avdelingsingeniør	442 700	414 300	510 690	514 720		479 274	23
1087 Overingeniør	487 733	479 125	477 063	492 271	470 380	480 152	71
1088 Sjefingeniør		667 550	640 020	912 300	698 717	716 525	16
1108 Forsker	441 971	472 462	512 862	528 756	518 700	495 171	90
1109 Forsker	477 000	525 228	549 820	577 973	574 142	544 038	344
1110 Forsker		584 507	582 260	610 926	628 183	598 606	107
1111 Forskningsjef			628 975	724 200	767 114	705 744	25
1113 Prosjektleder		509 840	541 500	589 458	642 133	566 297	29
1181 Senioringeniør	499 200	550 645	537 315	520 290	517 862	532 754	80
1183 Forsker		625 940	644 821	674 256	664 055	661 643	171
1198 Førstelektor		527 238	572 520	567 226	587 896	574 563	166
1199 Universitetsbibliotekar	442 700	484 425	498 014	539 900	531 175	503 688	24
1200 Førstebibliotekar		501 875	545 383	599 067	565 650	551 100	19
1211 Seksjonssjef		612 240	621 051	660 645	593 400	627 933	80
1352 Postdoktor	482 000	497 507	508 230	533 800	508 700	502 013	141
1358 Statsmeteorolog	407 800	457 343	524 413	530 250	549 300	487 654	41
1363 Seniorkonsulent	455 333	470 435	474 633	485 489	470 760	474 454	114
1364 Seniorrådgiver	499 200	543 943	551 455	569 489	581 073	562 619	450
1378 Stipendiat (særskilt)		460 822	498 200			470 167	12
1404 Professor (for faglig lederskap)			777 200	753 175	737 250	755 875	12
1407/1003 Avdelingsleder		513 600	610 488	626 543	591 280	598 561	23
1408 Førstekonsulent	420 924	427 621	433 912	436 392	427 650	428 659	132
1410 Bibliotekar	369 750	401 889	436 125	422 322	417 800	412 981	26
1434 Rådgiver	456 563	479 022	483 820	479 219	487 465	480 491	385
1448 Seniorrådgiver (Dep)		547 660	622 771	577 800	595 733	588 176	21
1473 Studieleder (tilsatt)		597 633	627 490	632 991		626 279	24
1474 Dekan (tilsatt)			806 533	865 388	845 980	848 288	16
1475 Instituttleder (tilsatt)		741 800	728 645	747 829	823 958	762 340	48
1515 Spesialbibliotekar		432 324	452 200	455 884	455 290	449 672	103
1532 Dosent			632 433	630 682	642 121	638 045	38
Annen stilling	421 100	464 452	591 957	600 306	648 226	577 276	103
Totalsum	435 044	493 863	558 720	606 866	626 555	566 180	5 721

Tabell 7: Snittlønn etter tilsetningsforhold for utvalgte stillinger

Stillingskategori	Tilsetningsforhold	Snittlønn	N	Snittalder	Differanse	
					Kroner	%
1008 Høgskolelektor	Fast tilsatt	535 105	288	51		
	Midlertidig tilsatt	481 811	28	39	-53 294	-10,0 %
1009 Universitetslektor	Fast tilsatt	522 521	127	50		
	Midlertidig tilsatt	466 950	20	38	-55 571	-10,6 %
1011 Førsteamanuensis	Fast tilsatt	570 116	744	49		
	Midlertidig tilsatt	538 146	46	43	-31 970	-5,6 %
1013 Professor	Fast tilsatt	706 632	819	56		
	Midlertidig tilsatt	670 900	9	60	-35 732	-5,1 %
1065 Konsulent	Fast tilsatt	375 669	16	45		
	Midlertidig tilsatt	381 060	5	31	5 391	1,4 %
1084/1085 Avdelingsingeniør	Fast tilsatt	472 526	19	44		
	Midlertidig tilsatt	511 325	4	37	38 799	8,2 %
1087 Overingeniør	Fast tilsatt	481 332	66	46		
	Midlertidig tilsatt	462 375	4	37	-18 957	-3,9 %
1108 Forsker	Fast tilsatt	505 219	59	43		
	Midlertidig tilsatt	473 107	29	37	-32 112	-6,4 %
1109 Forsker	Fast tilsatt	559 830	219	44		
	Midlertidig tilsatt	515 856	124	39	-43 974	-7,9 %
1110 Forsker	Fast tilsatt	601 063	99	50		
	Midlertidig tilsatt	568 200	8	42	-32 863	-5,5 %
1113 Prosjektleder	Fast tilsatt	560 725	24	47		
	Midlertidig tilsatt	622 950	4	49	62 225	11,1 %
1181 Senioringeniør	Fast tilsatt	533 419	75	47		
	Midlertidig tilsatt	535 333	3	42	1 915	0,4 %
1183 Forsker	Fast tilsatt	664 470	164	54		
	Midlertidig tilsatt	594 383	6	45	-70 086	-10,5 %
1198 Førstelektor	Fast tilsatt	576 801	160	57		
	Midlertidig tilsatt	508 120	5	39	-68 681	-11,9 %
1363 Seniorrådgiver	Fast tilsatt	473 889	108	45		
	Midlertidig tilsatt	484 617	6	37	10 728	2,3 %
1364 Seniorrådgiver	Fast tilsatt	563 104	426	51		
	Midlertidig tilsatt	561 121	19	48	-1 982	-0,4 %
1408 Førstekonsulent	Fast tilsatt	430 504	111	39		
	Midlertidig tilsatt	418 910	21	31	-11 594	-2,7 %
1410 Bibliotekar	Fast tilsatt	412 604	26	44		
	Midlertidig tilsatt	382 867	3	33	-29 737	-7,2 %
1434 Rådgiver	Fast tilsatt	482 390	346	43		
	Midlertidig tilsatt	459 306	35	37	-23 085	-4,8 %
Totalt	Fast tilsatt	581 325	5 474	50		
	Midlertidig tilsatt	485 182	1 040	38	-96 143	-16,5 %
	Sum	566 195	6 514	48		

Tilsetningsform	Antall	Andel
Fast tilsatt	4 787	84,3 %
Midlertidig tilsatt	894	15,7 %
Totalt	5 681	100,0 %

Lengde midlertidig tilsetning	Antall år	N	Sum
	0	21	0
	1	166	166
	2	133	266
	3	135	405
	4	97	388
	5	69	345
	6	57	342
	7	49	343
	8	36	288
	9	26	234
	10	27	270
	11	20	220
	12	13	156
	13	11	143
	14	10	140
	15	9	135
	16	7	112
	17	1	17
	18	3	54
	19	1	19
	20	3	60
	21	1	21
	25	1	25
Summert	256	896	4149
Snitt år i midlertidig tilsetning			4,63

Tabell 8: Tilleggslønn fra hovedarbeidsgiver**Fast tillegg (eks. på B-lønnstabellen)**

Stilling	Antall Ja	Ikke	Totalt	%-andel
1007 Høyskolelærer		11	11	0,0
1008 Høgskolelektor	25	293	318	7,9
1009 Universitetslektor	4	144	148	2,7
1010 Amanuensis	1	39	40	2,5
1011 Førsteamanuensis	77	720	797	9,7
1013 Professor	122	714	836	14,6
1017 Stipendiat	6	343	349	1,7
1018/1019/1020 Vitenskapelig assistent	1	8	9	11,1
1054 Kontorsjef		46	46	0,0
1055-57 Personal-, Økonomi-, Informasjonssjef	1	5	6	16,7
1058 Administrasjonssjef	1	14	15	6,7
1059/1217 Underdirektør	2	27	29	6,9
1060/1218 Avdelingsdirektør	8	60	68	11,8
1061/1062 (Assisterende) Direktør		13	13	0,0
1065 Konsulent		12	12	0,0
1072 Arkivleder		7	7	0,0
1077 Hovedbibliotekar		74	74	0,0
1083-85 Avdelingsingeniør	4	19	23	17,4
1087 Overingeniør	13	58	71	18,3
1088 Sjefingeniør	9	7	16	56,3
1108 Forsker	2	88	90	2,2
1109 Forsker	10	338	348	2,9
1110 Forsker	6	101	107	5,6
1111 Forskningssjef	7	18	25	28,0
1113 Prosjektleder	2	27	29	6,9
1181 Senioringeniør	5	75	80	6,3
1183 Forsker	24	147	171	14,0
1198 Førstelektor	14	152	166	8,4
1199 Universitetsbibliotekar	2	22	24	8,3
1200 Førstebibliotekar	1	18	19	5,3
1211 Seksjonssjef	3	77	80	3,8
1352 Postdoktor	2	139	141	1,4
1358 Statsmeteorolog	7	34	41	17,1
1363 Seniorrådgiver	4	110	114	3,5
1364 Seniorrådgiver	20	430	450	4,4
1378 Stipendiat (særskilt)	1	11	12	8,3
1404 Professor (for faglig lederskap; særskilt)	4	8	12	33,3
1407/1003 Avdelingsleder	2	21	23	8,7
1408 Førstekonsulent	2	130	132	1,5
1410 Bibliotekar		26	26	0,0
1434 Rådgiver	22	363	385	5,7
1436 Rådgiver (Dep)		7	7	0,0
1448 Seniorrådgiver (Dep)	1	20	21	4,8
1473 Studieleder (tilsatt)	2	22	24	8,3
1474 Dekan (tilsatt)	2	14	16	12,5
1475 Instituttleder (tilsatt)	9	39	48	18,8
1515 Spesialbibliotekar	1	102	103	1,0
1532 Dosent		38	38	0,0
1538 Fagdirektør		9	9	0,0
Annen stilling	9	99	108	8,3
Totalsum	438	5299	5737	7,6

Variable tillegg (eks. kveld/natt/høytid/fungering)

Stilling	Antall Ja	Ikke	Totalt	%-andel
1007 Høyskolelærer	1	10	11	9,1
1008 Høgskolelektor	7	311	318	2,2
1009 Universitetslektor	4	144	148	2,7
1010 Amanuensis	6	34	40	15,0
1011 Førstemanuensis	14	783	797	1,8
1013 Professor	17	819	836	2,0
1017 Stipendiat	6	343	349	1,7
1018/1019/1020 Vitenskapelig assistent	1	8	9	11,1
1054 Kontorsjef	2	44	46	4,3
1055-57 Personal-, Økonomi-, Informasjonssjef	1	5	6	16,7
1058 Administrasjonssjef		15	15	0,0
1059/1217 Underdirektør	3	26	29	10,3
1060/1218 Avdelingsdirektør	7	61	68	10,3
1061/1062 (Assisterende) Direktør		13	13	0,0
1065 Konsulent		12	12	0,0
1072 Arkivleder		7	7	0,0
1077 Hovedbibliotekar	2	72	74	2,7
1083-85 Avdelingsingeniør	1	22	23	4,3
1087 Overingeniør	6	65	71	8,5
1088 Sjøfingeniør	2	14	16	12,5
1108 Forsker	14	76	90	15,6
1109 Forsker	25	323	348	7,2
1110 Forsker	10	97	107	9,3
1111 Forskningssjef	1	24	25	4,0
1113 Prosjektleder	2	27	29	6,9
1181 Senioringeniør	6	74	80	7,5
1183 Forsker	10	161	171	5,8
1198 Førstelektor	2	164	166	1,2
1199 Universitetsbibliotekar		24	24	0,0
1200 Førstebibliotekar	3	16	19	15,8
1211 Seksjonssjef	3	77	80	3,8
1352 Postdoktor	2	139	141	1,4
1358 Statsmeteorolog	38	3	41	92,7
1363 Seniorkonsulent	3	111	114	2,6
1364 Seniorrådgiver	24	426	450	5,3
1378 Stipendiat (særskilt)		12	12	0,0
1404 Professor (for faglig lederskap; særskilt)		12	12	0,0
1407/1003 Avdelingsleder	1	22	23	4,3
1408 Førstekonsulent	5	127	132	3,8
1410 Bibliotekar	3	23	26	11,5
1434 Rådgiver	21	364	385	5,5
1436 Rådgiver (Dep)		7	7	0,0
1448 Seniorrådgiver (Dep)	4	17	21	19,0
1473 Studieleder (tilsatt)	1	23	24	4,2
1474 Dekan (tilsatt)		16	16	0,0
1475 Instituttleder (tilsatt)	2	46	48	4,2
1515 Spesialbibliotekar	3	100	103	2,9
1532 Dosent		38	38	0,0
1538 Fagdirektør	2	7	9	22,2
Annen stilling	7	101	108	6,5
Totalsum	272	5465	5737	4,7

Overtidsgodtgjørelse

Stilling	Antall Ja	Ikke	Totalt	%-andel
1007 Høyskolelærer		11	11	0,0
1008 Høgskolelektor	45	273	318	14,2
1009 Universitetslektor	11	137	148	7,4
1010 Amanuensis	3	37	40	7,5
1011 Førsteamanuensis	73	724	797	9,2
1013 Professor	34	802	836	4,1
1017 Stipendiat	16	333	349	4,6
1018/1019/1020 Vitenskapelig assistent		9	9	0,0
1054 Kontorsjef	5	41	46	10,9
1055-57 Personal-, Økonomi-, Informasjonssjef		6	6	0,0
1058 Administrasjonssjef	3	12	15	20,0
1059/1217 Underdirektør	3	26	29	10,3
1060/1218 Avdelingsdirektør	11	57	68	16,2
1061/1062 (Assisterende) Direktør		13	13	0,0
1065 Konsulent		12	12	0,0
1072 Arkivleder		7	7	0,0
1077 Hovedbibliotekar	2	72	74	2,7
1083-85 Avdelingsingeniør	1	22	23	4,3
1087 Overingeniør	16	55	71	22,5
1088 Sjøfingeniør	10	6	16	62,5
1108 Forsker	9	81	90	10,0
1109 Forsker	28	320	348	8,0
1110 Forsker	16	91	107	15,0
1111 Forskningssjef		25	25	0,0
1113 Prosjektleder	5	24	29	17,2
1181 Senioringeniør	28	52	80	35,0
1183 Forsker	18	153	171	10,5
1198 Førstelektor	28	138	166	16,9
1199 Universitetsbibliotekar	4	20	24	16,7
1200 Førstebibliotekar	1	18	19	5,3
1211 Seksjonssjef	17	63	80	21,3
1352 Postdoktor	3	138	141	2,1
1358 Statsmeteorolog	37	4	41	90,2
1363 Seniorkonsulent	18	96	114	15,8
1364 Seniorrådgiver	79	371	450	17,6
1378 Stipendiat (særskilt)	1	11	12	8,3
1404 Professor (for faglig lederskap; særskilt)		12	12	0,0
1407/1003 Avdelingsleder	4	19	23	17,4
1408 Førstekonsulent	22	110	132	16,7
1410 Bibliotekar		26	26	0,0
1434 Rådgiver	66	319	385	17,1
1436 Rådgiver (Dep)	1	6	7	14,3
1448 Seniorrådgiver (Dep)	9	12	21	42,9
1473 Studieleder (tilsatt)	6	18	24	25,0
1474 Dekan (tilsatt)		16	16	0,0
1475 Instituttleder (tilsatt)	1	47	48	2,1
1515 Spesialbibliotekar	6	97	103	5,8
1532 Dosent	4	34	38	10,5
1538 Fagdirektør	2	7	9	22,2
Annen stilling	10	98	108	9,3
Totalsum	656	5081	5737	11,4