

Forskerforbundet: Lønnsstatistikk for statlig sektor

Tall per 31.12.11

Datagrunnlag: spørreundersøkelse blant Forskerforbundets medlemmer (januar 2012)

[Tabell 1 Snittlønn alle stillinger og kjønn](#)

[Tabell 2 Snittlønn etter eksamensår](#)

[Tabell 3 Snittlønn på tvers av institusjonene for utvalgte stillinger](#)

[Tabell 4 Snittlønn etter utdanningsbakgrunn og grad](#)

[Tabell 5 Snittlønn etter stilling og utdanningsbakgrunn](#)

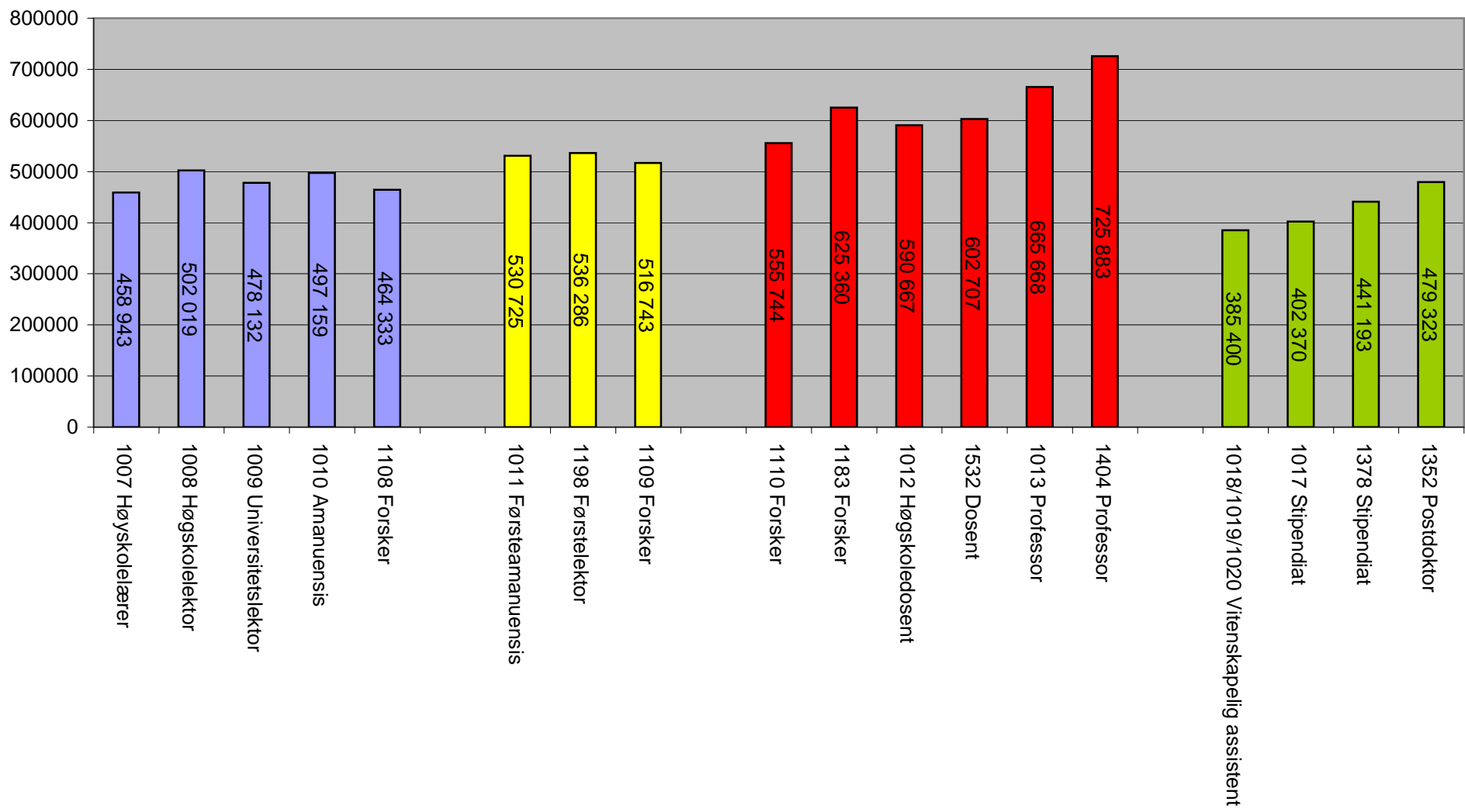
[Tabell 6 Snittlønn etter stilling og alder](#)

[Tabell 7 Snittlønn etter tilsetningsforhold i utvalgte stillinger](#)

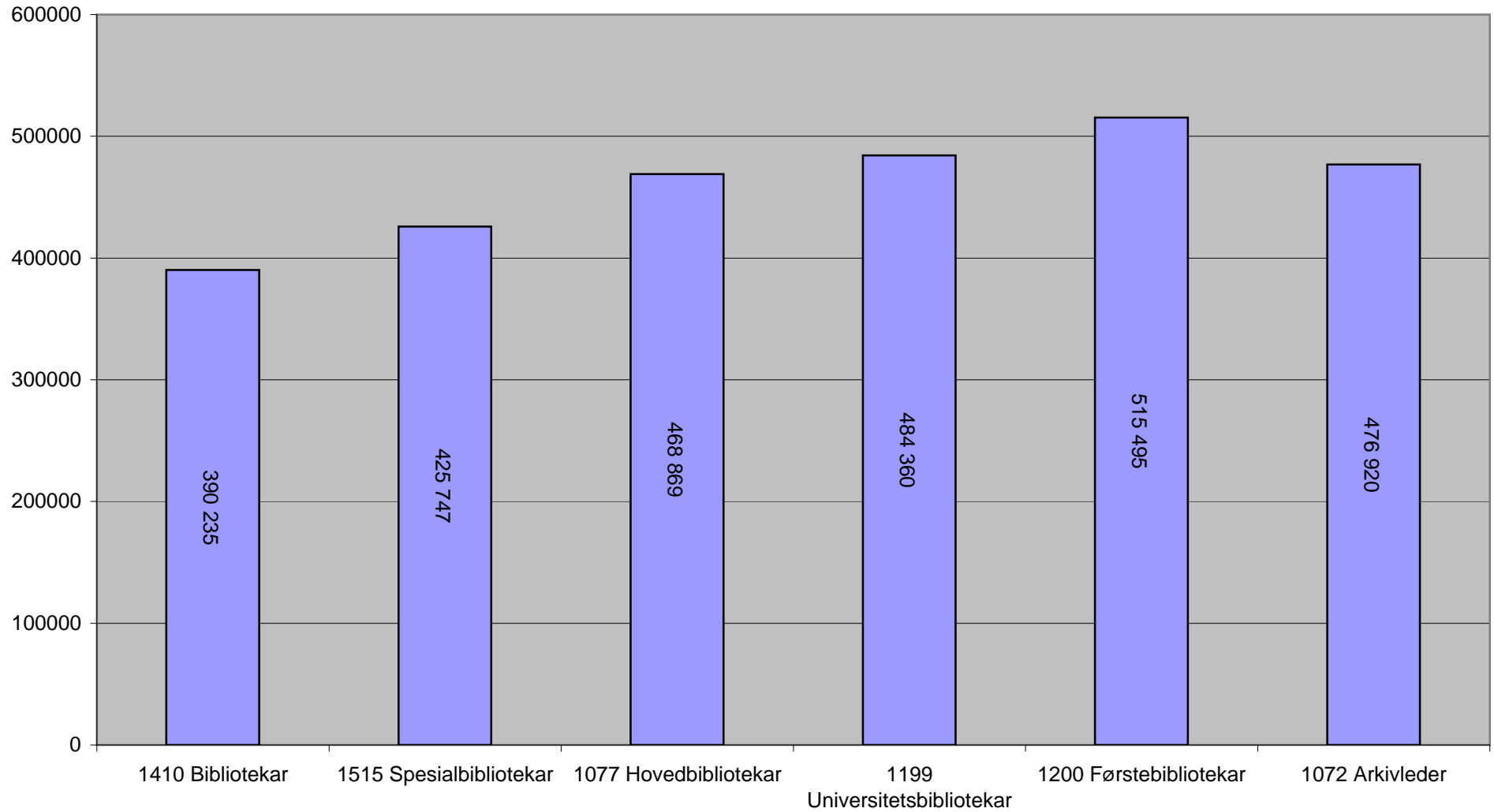
Tabell 1 - Snittlønn etter stilling og kjønn

Stillingskategori	Kvinne			Mann			Totalt		
	Snittlønn	N	Std. Av.	Snittlønn	N	Std. Av.	Snittlønn	N	Std. Avvik
1003 Avdelingsleder	580 467	3	23 312	560 150	4	63 585	568 857	7	48 173
1004 Rektor	714 650	2	30 901	981 300	1		803 533	3	155 493
1007 Høgskolelærer	457 508	12	20 151	460 856	9	27 234	458 943	21	22 867
1008 Høgskolelektor	501 846	210	33 695	502 259	152	33 270	502 019	362	33 471
1009 Universitetslektor	474 806	71	33 896	485 553	53	33 487	479 399	124	34 007
1010 Amanuensis	496 278	18	36 068	497 671	31	34 995	497 159	49	35 023
1011 Førsteamanuensis	531 357	400	29 375	531 706	507	31 380	531 552	907	30 496
1012 Høgskoledosent				590 667	3	63 158	590 667	3	63 158
1013 Professor	662 455	270	80 005	668 021	676	79 645	666 433	946	79 745
1017 Stipendiat	404 439	319	20 963	401 061	140	14 343	403 408	459	19 235
1018/1019/1020 Vitenskapelig assistent	380 130	10	17 956	402 967	3	20 995	385 400	13	20 385
1054 Kontorsjef	526 500	30	51 683	535 333	27	47 921	530 684	57	49 692
1055 Personalsjef	608 900	2	41 436	591 650	2	32 739	600 275	4	32 075
1056 Økonomisjef	472 600	4	6 777	692 800	1		516 640	5	98 651
1058 Administrasjonssjef	522 200	12	36 052	506 767	3	38 320	519 113	15	35 663
1059 Underdirektør	584 248	23	50 826	602 413	15	72 142	591 418	38	59 885
1060 Avdelingsdirektør	697 360	42	75 693	704 407	45	77 814	701 005	87	76 432
1062 Direktør	778 800	1		800 165	20	132 421	799 148	21	129 152
1065 Konsulent	364 171	17	17 437	351 900	7	10 953	360 592	24	16 591
1072 Arkivleder	462 033	3	18 302	499 250	2	82 519	476 920	5	47 806
1077 Hovedbibliotekar	469 151	84	44 173	457 000	2	33 800	468 869	86	43 842
1084/1085 Avdelingsingeniør	414 617	24	100 825	396 873	15	20 055	407 792	39	79 859
1087 Overingeniør	443 479	29	28 536	460 433	60	35 527	454 909	89	34 194
1088 Sjefingeniør	654 900	7	118 710	708 686	7	111 828	681 793	14	114 257
1108 Forsker	456 253	59	33 361	472 555	56	44 828	464 191	115	40 034
1109 Forsker	517 982	228	40 733	517 052	215	39 387	517 531	443	40 043
1110 Forsker	558 567	39	44 915	555 593	69	41 818	556 667	108	42 777
1111 Forskningsjef	627 563	8	44 360	703 515	13	103 171	674 581	21	92 215
1113 Prosjektleder	500 079	19	73 605	524 950	10	106 604	508 655	29	85 325
1181 Senioringeniør	505 567	21	57 023	504 196	52	48 050	504 590	73	50 389
1183 Forsker	628 324	29	70 528	629 586	132	66 083	629 359	161	66 679
1197 Studiesjef	538 200	1		586 200	2	40 447	570 200	3	39 824
1198 Førstelektor	537 455	95	28 214	536 796	115	30 516	537 094	210	29 429
1199 Universitetsbibliotekar	487 089	18	44 906	477 343	7	38 825	484 360	25	42 722
1200 Førstebibliotekar	517 970	10	12 433	512 744	9	23 682	515 495	19	18 269
1211 Seksjonssjef	574 030	50	44 167	586 115	26	52 683	578 164	76	47 254
1218 Avdelingsdirektør	663 300	3	34 076				663 300	3	34 076
1352 Postdoktor	484 012	104	23 813	477 348	75	18 080	481 220	179	21 792
1358 Statsmeteorolog	437 215	20	56 506	477 873	22	41 210	458 512	42	52 648
1363 Seniorrådgiver	450 634	96	36 729	454 028	39	31 966	451 615	135	35 335
1364 Seniorrådgiver	519 565	281	49 321	539 140	170	59 971	526 943	451	54 355
1378 Stipendiat	426 643	14	24 675	459 615	13	42 047	442 519	27	37 447
1404 Professor	728 671	7	121 559	735 181	16	132 834	733 200	23	126 767
1407 Avdelingsleder	542 982	17	50 999	595 288	8	79 790	559 720	25	64 891
1408 Førstekonsulent	405 543	122	18 644	406 104	45	20 233	405 694	167	19 024
1410 Bibliotekar	391 207	28	21 820	385 700	6	18 869	390 235	34	21 167
1434 Rådgiver	458 998	272	39 591	460 419	139	39 730	459 479	411	39 595
1448 Seniorrådgiver	543 780	5	58 759	558 700	3	69 522	549 375	8	58 425
1473 Studieleder	575 294	16	43 402	588 667	9	47 865	580 108	25	44 541
1474 Dekan	730 171	7	128 832	737 112	17	109 280	735 088	24	112 462
1475 Instituttleder	729 543	23	112 485	722 770	37	113 857	725 367	60	112 423
1477 Regiondirektør	626 000	1		659 400	2	47 235	648 267	3	38 567
1514 ledende forsknings- tekniker (feltarbeolog)	412 600	3	32 448	395 600	2	32 385	405 800	5	29 586
1515 Spesialbibliotekar	425 752	90	21 886	425 700	11	30 254	425 747	101	22 756
1532 Dosent	611 189	9	32 640	598 890	20	27 838	602 707	29	29 390
Andre stillingskoder	518 453	57	104 444	599 046	39	162 063	551 194	96	136 086
Totalt	506 230	3 345	89 989	556 129	3 164	106 263	530 486	6 509	101 347

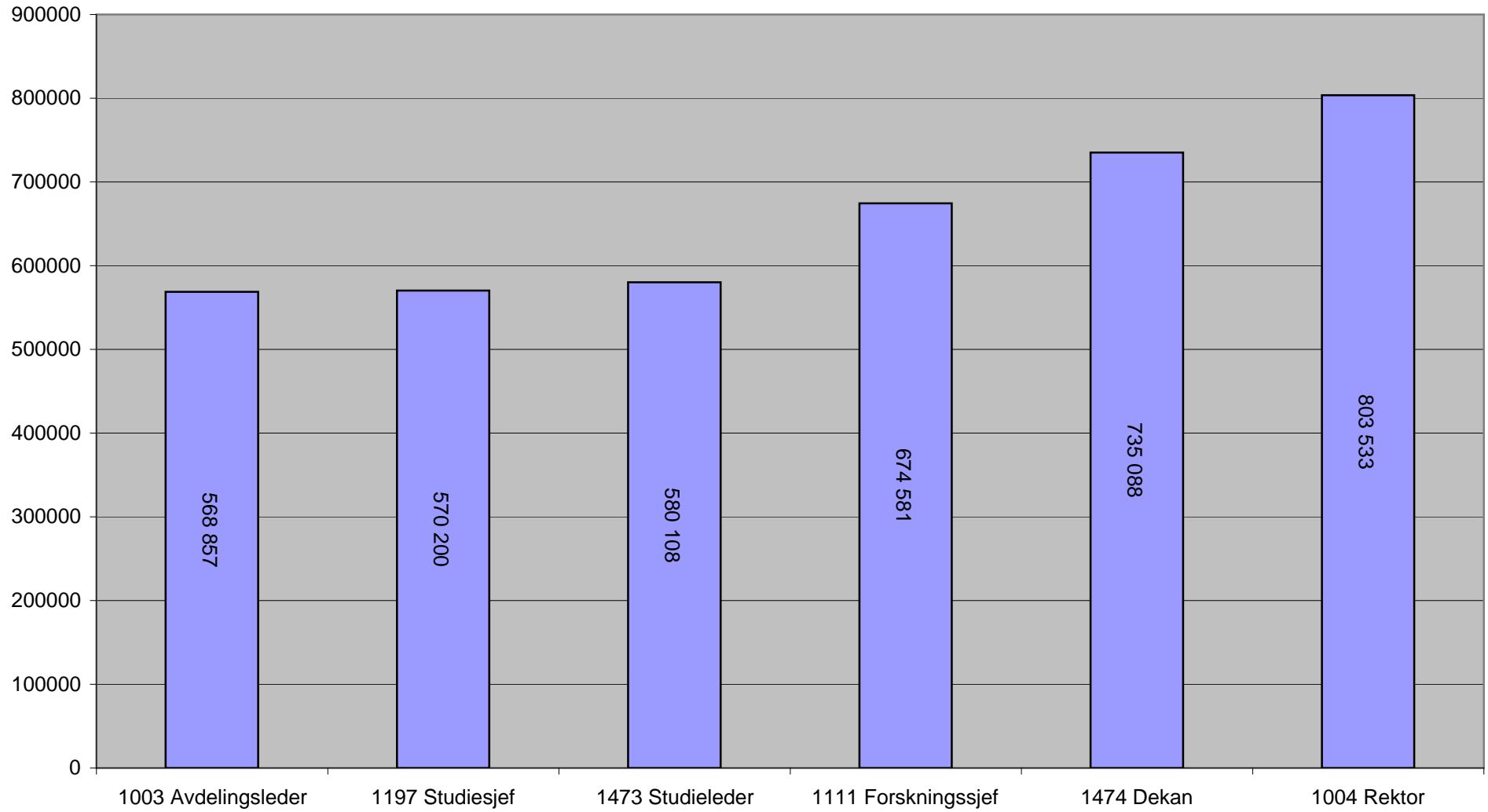
Snittlønn vitenskapelige stillinger



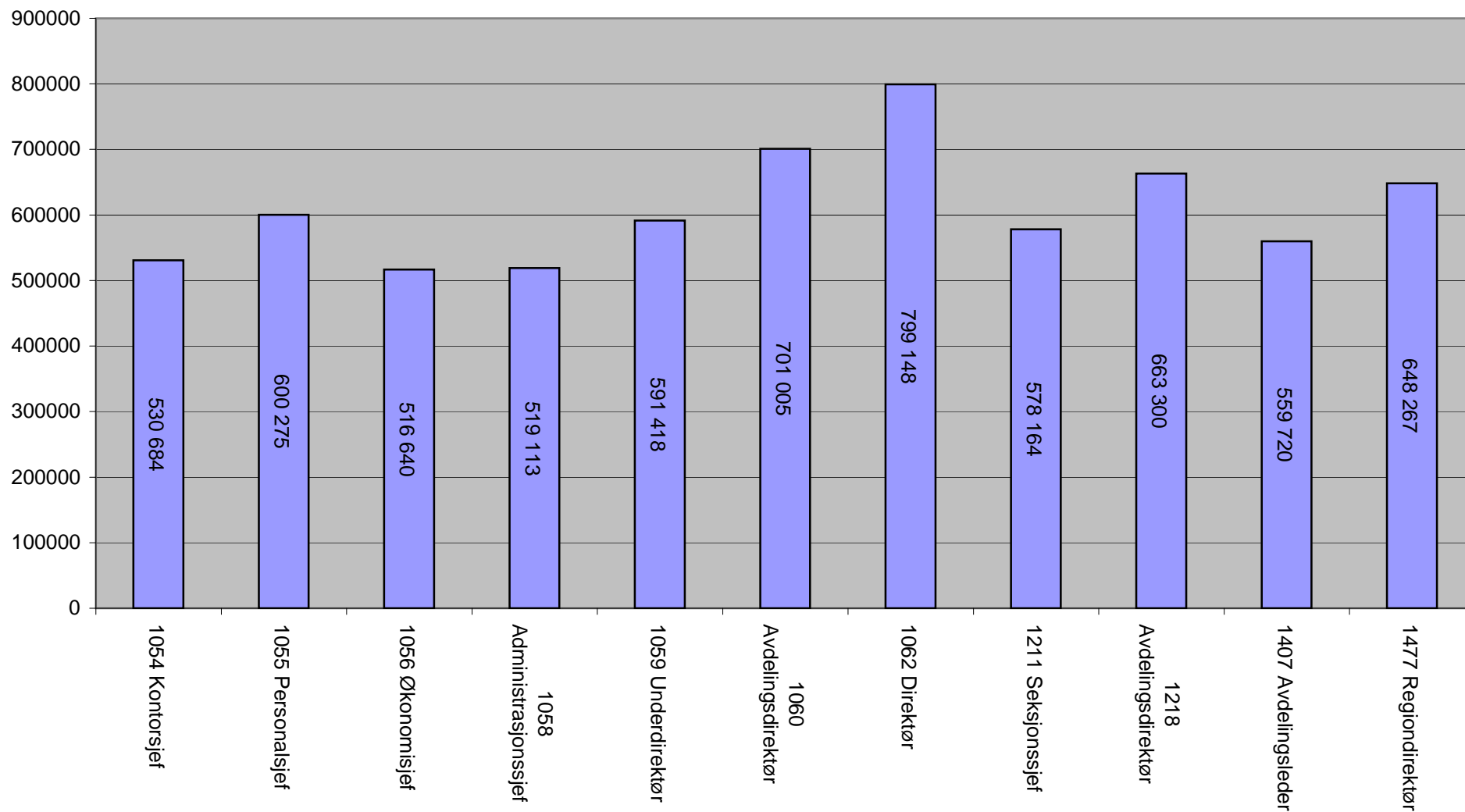
Snittlønn biblioteks- og arkivstillinger



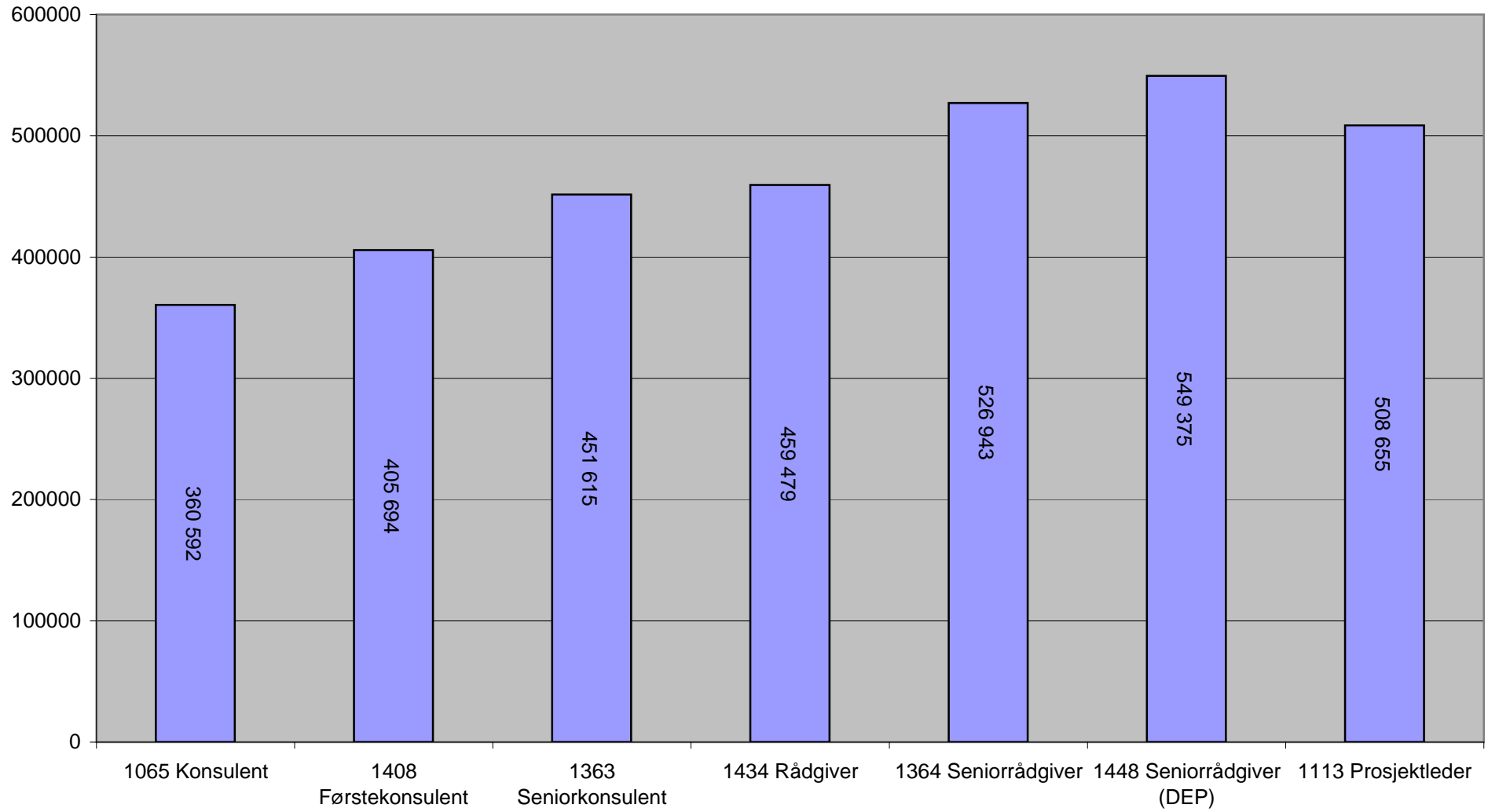
Snittlønn faglig-administrative lederstillinger



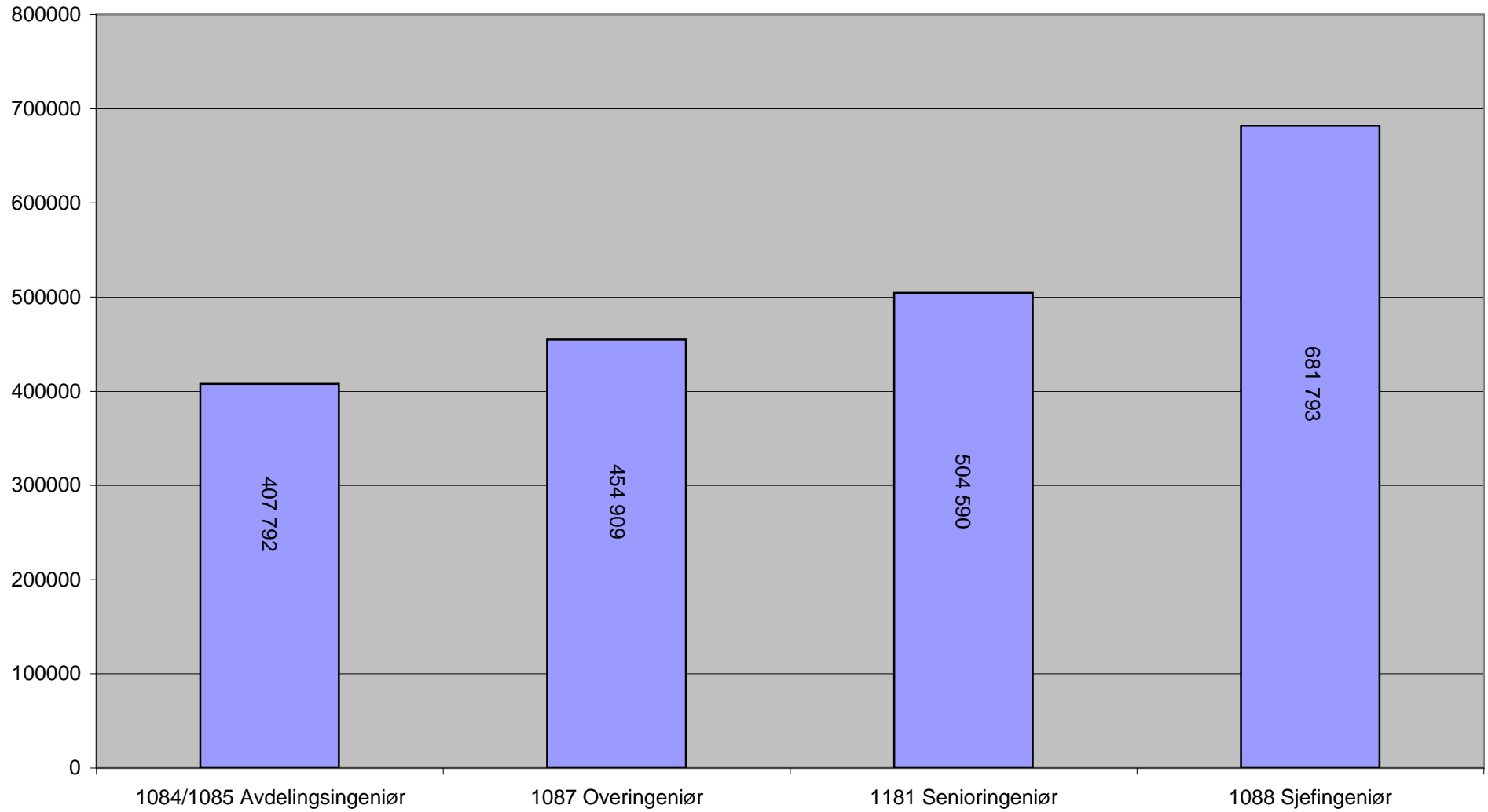
Snittlønn andre lederstillinger



Snittlønn administrative stillinger



Snittlønn ingeniørstillinger



Tabell 2 Snittlønn etter tidspunkt for avlagt høyere grads utdanning

Stilling	-1978	1979-86	1987-95	1995-2002	2003-11	Snitt alle
1007 Høyskolelærer	464 300	472 600	426 000	445 250		449 129
1008 Høgskolelektor	531 300	519 171	510 116	495 087	471 884	495 505
1009 Universitetslektor	507 480	487 583	490 227	472 087	458 882	475 312
1010 Amanuensis	501 350	522 840	490 100	464 189	418 500	486 755
1011 Førsteamanuensis	538 981	539 939	533 338	525 132	519 402	530 130
1012 Høgskoledosent	638 200	519 000				578 600
1013 Professor	672 793	666 978	657 252	639 486	629 025	662 741
1017 Stipendiat		411 400	486 050	410 778	400 482	402 500
1054 Kontorsjef		528 600	548 350	511 529	522 843	530 108
1059 Underdirektør	604 200	582 867	582 229	625 860	544 450	591 478
1060 Avdelingsdirektør	719 700	671 850	721 200	679 257	698 420	699 462
1062 Direktør	806 467	862 500	758 000		799 500	820 550
1065 Konsulent		372 700	379 200	367 100	358 443	364 533
1077 Hovedbibliotekar	437 644	474 375	447 375	472 060	455 443	457 529
1084/1085 Avdelingsingeniør		367 100	396 760	396 740	419 008	405 703
1087 Overingeniør	460 850	441 075	490 457	452 812	448 541	456 015
1088 Sjøfingeniør	624 700	872 200	778 800	658 050		691 600
1108 Forsker	495 100	497 375	483 250	477 296	432 388	459 745
1109 Forsker	568 450	541 567	531 711	513 415	489 652	516 976
1110 Forsker	552 000	539 782	564 488	543 870	506 875	549 753
1111 Forskningsjef	778 800	614 800	763 500	591 900		684 067
1113 Prosjektleder	627 750		480 900	502 617	489 689	508 850
1181 Senioringeniør	499 950	518 083	494 367	525 922	462 060	506 539
1183 Forsker	639 507	665 829	611 121	601 986	692 800	631 513
1198 Førstelektor	555 406	527 290	530 213	529 344	523 060	533 010
1199 Universitetsbibliotekar	481 900	517 880	533 600	479 333	448 850	490 863
1200 Førstebibliotekar	522 167	518 950	523 800	516 500	472 600	515 883
1211 Seksjonssjef	552 225	585 167	577 867	580 928	578 814	577 934
1352 Postdoktor		472 600	490 600	486 947	472 530	480 643
1358 Statsmeteorolog	519 000	498 900	515 340	469 900	406 829	457 881
1363 Seniorkonsulent	462 167	460 400	482 206	453 440	436 968	453 565
1364 Seniorrådgiver	541 350	553 844	525 582	514 895	513 608	526 263
1378 Stipendiat				438 267	435 542	436 450
1404 Professor	674 460	784 650	929 300			755 578
1407 Avdelingsleder	545 100	631 900	540 380	546 400	519 000	556 532
1408 Førstekonsulent	401 350	426 000	410 190	406 158	400 695	403 731
1410 Bibliotekar	404 600	381 740	398 100	403 633	359 583	385 090
1434 Rådgiver	488 400	459 961	458 472	461 039	449 414	456 149
1473 Studieleder		593 500	614 600	577 200	539 167	579 006
1474 Dekan	765 825	719 275	647 033	661 600		704 736
1475 Instituttleder	799 500	757 788	708 957	639 630		715 454
1515 Spesialbibliotekar	434 100	427 129	425 160	420 171	422 927	424 052
1532 Dosent	598 850	593 500	615 850	626 000	557 600	600 929
Andre stillingskoder	529 543	573 073	651 782	531 688	464 717	548 488
Totalt	599 473	585 442	553 937	505 213	445 575	520 106

Tabell 3 Snittlønn på tvers av institusjonene

1008 Høyskolelektor		
Arbeidssted	Snittlønn	N
Forsvarets skole i etterretnings- og sikkerhetstjeneste	505 800	5
Høgskolen i Akershus	511 338	16
Høgskolen i Bergen	508 947	32
Høgskolen i Buskerud	522 945	11
Høgskolen i Finnmark	502 414	7
Høgskolen i Gjøvik	495 450	4
Høgskolen i Harstad	482 225	8
Høgskolen i Hedmark	495 711	18
Høgskolen i Lillehammer	483 640	5
Høgskolen i Nesna	499 600	4
Høgskolen i Nord-Trøndelag	514 156	16
Høgskolen i Oslo	507 854	54
Høgskolen i Sør-Trøndelag	506 533	27
Høgskolen i Telemark	481 105	21
Høgskolen i Vestfold	511 132	31
Høgskolen i Østfold	498 729	21
Høgskolen i Ålesund	512 678	9
Høgskolen Stord/Haugesund	497 967	9
Høgskolen i Sogn og Fjordane	472 133	15
Høgskolen i Volda	492 777	13
Krigsskolen	558 467	3
Politihøgskolen	489 987	15
Samisk høyskole/Sámi allaskuvla	477 775	4
Sjøkrigsskolen	546 150	4
Totalt	502 019	362

1009 Universitetslektor		
Arbeidssted	Snittlønn	N
Norges handelshøyskole (NHH)	452 333	3
Norges idrettshøyskole	473 240	5
NTNU, Norges teknisk-naturvitenskapelige universitet	456 323	13
Universitetet i Agder (UiA)	488 556	27
Universitetet i Bergen (UiB)	461 150	12
Universitetet i Nordland	489 340	5
Universitetet i Oslo (UIO)	475 627	15
Universitetet i Stavanger (UiS)	489 837	19
Universitetet i Tromsø (UiT)	488 852	21
Totalt	479 399	124

1011 Førsteamanuensis		
Arbeidssted	Snittlønn	N
Arkitektur- og designhøgskolen i Oslo	535 133	3
Forsvarets høyskole	545 975	4
Høgskolen i Akershus	568 500	3
Høgskolen i Bergen	529 720	30
Høgskolen i Buskerud	557 567	6
Høgskolen i Finnmark	530 700	6
Høgskolen i Gjøvik	553 911	9
Høgskolen i Harstad	538 371	7
Høgskolen i Hedmark	561 844	9
Høgskolen i Lillehammer	535 083	12
Høgskolen i Molde	548 433	3
Høgskolen i Nesna	550 560	5
Høgskolen i Nord-Trøndelag	556 532	25
Høgskolen i Oslo	531 739	57
Høgskolen i Sør-Trøndelag	524 008	25

1011 Førsteamanuensis (forts.)		
Arbeidssted	Snittlønn	N
Høgskolen i Telemark	522 400	18
Høgskolen i Vestfold	545 767	18
Høgskolen i Østfold	539 419	16
Høgskolen i Ålesund	542 460	5
Høgskolen Stord/Haugesund	532 460	5
Høgskolen i Sogn og Fjordane	508 583	12
Høgskolen i Volda	521 005	19
Kunsthøgskolen i Oslo	564 200	4
Nasjonalbiblioteket	517 763	8
Norges handelshøyskole (NHH)	567 011	18
Norges idrettshøgskole	576 414	7
Norges musikkhøgskole	536 350	8
Norges veterinærhøgskole	533 353	15
NTNU, Norges teknisk-naturvitenskapelige universitet	521 427	110
Politihøgskolen	542 167	6
Riksarkivet	520 550	6
Universitetet for miljø- og biovitenskap	536 263	46
Universitetet i Agder (UiA)	537 430	47
Universitetet i Bergen (UiB)	512 293	100
Universitetet i Nordland	528 687	15
Universitetet i Oslo (UO)	537 646	100
Universitetet i Stavanger (UiS)	529 173	40
Universitetet i Tromsø (UiT)	526 676	63
Totalt	531 552	907

1013 Professor		
Arbeidssted	Snittlønn	N
Høgskolen i Bergen	625 543	7
Høgskolen i Buskerud	711 600	7
Høgskolen i Gjøvik	685 800	4
Høgskolen i Hedmark	652 333	3
Høgskolen i Lillehammer	624 029	7
Høgskolen i Oslo	654 820	20
Høgskolen i Sør-Trøndelag	698 400	9
Høgskolen i Telemark	634 117	6
Høgskolen i Vestfold	655 025	8
Høgskolen i Østfold	617 300	4
Høgskolen i Sogn og Fjordane	692 800	3
Høgskolen i Volda	646 967	9
Kunsthøgskolen i Bergen	588 650	6
Kunsthøgskolen i Oslo	584 450	6
Norges handelshøyskole (NHH)	706 781	21
Norges idrettshøgskole	689 163	8
Norges musikkhøgskole	596 438	8
Norges veterinærhøgskole	628 441	17
NTNU, Norges teknisk-naturvitenskapelige universitet	680 611	141
Universitetet for miljø- og biovitenskap	674 713	63
Universitetet i Agder (UiA)	638 094	34
Universitetet i Bergen (UiB)	653 800	174
Universitetet i Nordland	674 807	14
Universitetet i Oslo (UO)	674 832	261
Universitetet i Stavanger (UiS)	704 708	26
Universitetet i Tromsø (UiT)	660 075	64
Totalt	666 433	946

1017 Stipendiat		
Arbeidssted	Snittlønn	N
Bioforsk	398 929	7
Folkehelseinstituttet	410 950	12
Havforskningsinstituttet	403 000	4
Høgskolen i Akershus	403 100	4
Høgskolen i Bergen	398 000	10
Høgskolen i Hedmark	410 075	4
Høgskolen i Lillehammer	396 236	11
Høgskolen i Nord-Trøndelag	447 638	8
Høgskolen i Oslo	406 218	17
Høgskolen i Sør-Trøndelag	404 620	10
Høgskolen i Telemark	398 020	5
Høgskolen i Vestfold	408 900	4
Høgskolen Stord/Haugesund	442 733	3
Høgskolen i Volda	395 800	6
Nasjonalt institutt for ernærings- og sjømatforskning (NIFES)	391 375	4
Norges idrettshøgskole	405 533	9
Norges musikkhøgskole	401 275	4
Norges veterinærhøgskole	404 900	13
NOVA	420 625	4
NTNU, Norges teknisk-naturvitenskapelige universitet	398 479	68
SIFO - Statens institutt for forbruksforskning	428 667	3
Statens arbeidsmiljøinstitutt	406 300	4
Universitetet for miljø- og biovitenskap	402 533	12
Universitetet i Agder (UiA)	400 300	6
Universitetet i Bergen (UiB)	395 945	40
Universitetet i Nordland	389 267	3
Universitetet i Oslo (UIO)	400 637	128
Universitetet i Stavanger (UiS)	410 189	9
Universitetet i Tromsø (UiT)	403 389	28
Totalt	403 408	459

1087 Overingeniør		
Arbeidssted	Snittlønn	N
Folkehelseinstituttet	449 025	4
Meteorologisk institutt	440 767	3
NTNU, Norges teknisk-naturvitenskapelige universitet	484 071	7
Oljedirektoratet	444 700	4
Statens kartverk	451 913	8
Universitetet i Bergen (UiB)	434 038	8
Universitetet i Oslo (UIO)	459 800	27
Universitetet i Tromsø (UiT)	425 929	7
Totalt	454 909	89

1108 Forsker (grunnstilling)		
Arbeidssted	Snittlønn	N
Bioforsk	451 718	17
Forsvarets forskningsinstitutt	494 425	4
Forsvarets høyskole	434 733	6
Havforskningsinstituttet	464 300	2
Meteorologisk institutt	462 038	8
Nasjonalt kunnskapssenter for helsetjenesten	477 586	7
Norges geologiske undersøkelse (NGU)	475 775	8
NTNU, Norges teknisk-naturvitenskapelige universitet	432 483	6
SIFO - Statens institutt for forbruksforskning	441 800	3
Statens legemiddelverk	467 733	3
Universitetet i Bergen (UiB)	463 933	3
Universitetet i Oslo (UIO)	452 611	18
Universitetet i Tromsø (UiT)	483 900	7
Veterinærinstituttet	487 360	10
Totalt	464 191	115

1109 Forsker (førstestilling)		
Arbeidssted	Snittlønn	N
Bioforsk	519 431	51
Folkehelseinstituttet	550 623	26
Forsvarets forskningsinstitutt	498 100	10
Forsvarets høyskole	522 167	3
Havforskningsinstituttet	506 638	21
Meteorologisk institutt	512 760	20
Nasjonalt institutt for ernærings- og sjømatforskning (NIFES)	504 747	15
Nasjonalt kunnskapssenter for helsetjenesten	570 454	13
Norges geologiske undersøkelse (NGU)	514 305	22
Norges veterinærhøgskole	501 640	5
Norsk institutt for skog og landskap	508 556	18
Norsk polarinstitutt	480 545	11
Norsk utenrikspolitisk institutt (NUPI)	510 638	8
NOVA	569 582	11
NTNU, Norges teknisk-naturvitenskapelige universitet	490 715	27
SIFO - Statens institutt for forbruksforskning	519 000	3
SIRUS - Statens institutt for rusmiddelforskning	528 643	7
Statens arbeidsmiljøinstitutt	526 960	5
Statens legemiddelverk	520 860	5
Statens strålevern	521 550	8
Statistisk sentralbyrå	554 767	3
Universitetet for miljø- og biovitenskap	502 438	21
Universitetet i Bergen (UiB)	521 317	18
Universitetet i Oslo (UIO)	516 635	46
Universitetet i Tromsø (UiT)	503 804	25
Veterinærinstituttet	516 396	26
Totalt	517 531	443

1110 Forsker (seniorstilling)		
Arbeidssted	Snittlønn	N
Folkehelseinstituttet	561 180	10
Forsvarets forskningsinstitutt	577 714	28
Havforskningsinstituttet	536 117	23
Meteorologisk institutt	518 971	7
Norsk polarinstitutt	528 600	3
NOVA	576 450	4
NTNU, Norges teknisk-naturvitenskapelige universitet	569 200	4
Universitetet i Oslo (UIO)	621 067	3
Universitetet i Tromsø (UiT)	539 875	4
Veterinærinstituttet	547 789	9
Totalt	556 667	108

1183 Forsker (toppstilling)		
Arbeidssted	Snittlønn	N
Bioforsk	591 575	12
Folkehelseinstituttet	630 148	23
Forsvarets forskningsinstitutt	700 532	38
Havforskningsinstituttet	618 111	28
Meteorologisk institutt	558 100	6
Nasjonalt institutt for ernærings- og sjømatforskning (NIFES)	577 320	5
Nasjonalt kunnskapssenter for helsetjenesten	675 650	2
Norges geologiske undersøkelse (NGU)	577 813	8
Norsk institutt for skog og landskap	572 200	11
NOVA	631 867	3
NTNU, Norges teknisk-naturvitenskapelige universitet	626 467	3
Universitetet for miljø- og biovitenskap	695 767	3
Universitetet i Oslo (UIO)	641 650	4
Veterinærinstituttet	598 940	5
Totalt	629 359	161

1198 Førstelektor		
Arbeidssted	Snittlønn	N
Høgskolen i Akershus	547 060	5
Høgskolen i Bergen	531 379	14
Høgskolen i Buskerud	526 133	3
Høgskolen i Finnmark	533 525	4
Høgskolen i Harstad	519 033	6
Høgskolen i Hedmark	535 150	6
Høgskolen i Nord-Trøndelag	557 840	10
Høgskolen i Oslo	549 581	27
Høgskolen i Sør-Trøndelag	543 277	13
Høgskolen i Telemark	526 883	6
Høgskolen i Vestfold	549 011	9
Høgskolen i Østfold	531 287	15
Høgskolen i Sogn og Fjordane	533 500	4
Høgskolen i Volda	518 975	4
Norges musikkhøgskole	520 900	5
Universitetet i Agder (UiA)	527 527	22
Universitetet i Bergen (UiB)	490 167	3
Universitetet i Nordland	519 000	5
Universitetet i Oslo (UIO)	532 000	7
Universitetet i Stavanger (UiS)	538 509	11
Universitetet i Tromsø (UiT)	531 058	12
Totalt	537 094	210

1352 Postdoktor		
Arbeidssted	Snittlønn	N
Folkehelseinstituttet	526 175	8
Havforskningsinstituttet	481 567	3
Høgskolen i Oslo	491 267	3
Norges veterinærhøgskole	472 633	3
NTNU, Norges teknisk-naturvitenskapelige universitet	473 381	26
Universitetet for miljø- og biovitenskap	488 375	8
Universitetet i Bergen (UiB)	471 965	34
Universitetet i Oslo (UIO)	481 886	76
Universitetet i Tromsø (UiT)	484 800	11
Totalt	481 220	179

1364 Seniorrådgiver		
Arbeidssted	Snittlønn	N
Direktoratet for naturforvaltning	535 967	3
Folkehelseinstituttet	557 385	20
Helsedirektoratet	543 647	15
Høgskolen i Akershus	532 675	8
Høgskolen i Bergen	538 200	4
Høgskolen i Oslo	516 625	12
Høgskolen i Sør-Trøndelag	526 200	4
Kunnskapsdepartementet	549 909	11
Kystverket	490 367	3
Mattilsynet	502 175	4
Meteorologisk institutt	521 183	6
Nasjonalbiblioteket	494 444	18
Nasjonalt kunnskapscenter for helsetjenesten	536 520	5
NOKUT	515 063	8
NORAD - Direktoratet for utviklingssamarbeid	579 500	3
Norsk institutt for skog og landskap	492 875	4
Norsk kulturråd	494 787	15
Norsk polarinstitutt	502 325	4
NTNU, Norges teknisk-naturvitenskapelige universitet	541 893	15
Patentstyret	544 200	7
Riksantikvaren	488 539	23
Riksarkivet	577 560	5
Sametinget	550 433	3
Senter for internasjonalisering av utdanning (SIU)	513 338	8
Språkrådet	502 867	3
Statens arbeidsmiljøinstitutt	490 167	3
Statens legemiddelverk	558 250	10
Statens strålevern	531 775	8
Statistisk sentralbyrå	501 971	7
Statped	503 316	38
Universitetet for miljø- og biovitenskap	518 100	16
Universitetet i Agder (UiA)	495 892	13
Universitetet i Bergen (UiB)	567 900	5
Universitetet i Oslo (UIO)	546 034	44
Universitetet i Tromsø (UiT)	505 558	12
Universitets- og høgskolerådet (UHR)	564 050	8
Utdanningsdirektoratet	507 929	7
Vitenskapskomiteen for mattrygghet (VKM)	544 000	6
Totalt	526 943	451

1408 Førstekonsulent		
Arbeidssted	Snittlønn	N
Høgskolen i Bergen	404 900	4
Høgskolen i Oslo	395 671	7
Høgskolen i Sør-Trøndelag	390 667	6
Høgskolen i Østfold	421 057	7
Norges handelshøyskole (NHH)	407 460	5
NTNU, Norges teknisk-naturvitenskapelige universitet	411 531	29
Politi høgskolen	382 967	3
Universitetet for miljø- og biovitenskap	400 300	3
Universitetet i Agder (UiA)	402 653	19
Universitetet i Bergen (UiB)	393 471	17
Universitetet i Oslo (UIO)	414 673	26
Universitetet i Stavanger (UiS)	400 120	5
Universitetet i Tromsø (UiT)	404 300	6
Totalt	405 694	167

1434 Rådgiver		
Arbeidssted	Snittlønn	N
Folkehelseinstituttet	460 040	5
Forsvarets høyskole	514 175	4
Helsedirektoratet	448 567	3
Høgskolen i Bergen	481 800	5
Høgskolen i Gjøvik	455 067	6
Høgskolen i Lillehammer	482 100	3
Høgskolen i Oslo	443 862	13
Høgskolen i Sør-Trøndelag	462 667	3
Høgskolen i Telemark	456 667	3
Høgskolen i Vestfold	506 975	4
Høgskolen i Østfold	487 667	6
Høgskolen i Ålesund	448 433	3
Kripos	402 567	3
Kunsthøgskolen i Bergen	488 067	3
Nasjonalbiblioteket	434 568	22
NOKUT	430 150	4
Norges handelshøyskole (NHH)	456 400	4
Norges musikkhøgskole	457 980	5
Norsk kulturråd	449 471	7
Norsk lyd- og blindeskriftbibliotek	427 880	5
NTNU, Norges teknisk-naturvitenskapelige universitet	472 124	41
Patentstyret	484 817	6
Riksantikvaren	447 786	7
Sametinget	418 720	5
Senter for internasjonalisering av utdanning (SIU)	444 733	6
Språkrådet	464 314	7
Statistisk sentralbyrå	452 400	7
Statped	455 913	23
Universitetet for miljø- og biovitenskap	443 117	6
Universitetet i Agder (UiA)	443 663	19
Universitetet i Bergen (UiB)	468 460	15
Universitetet i Nordland	499 660	10
Universitetet i Oslo (UIO)	475 150	54
Universitetet i Stavanger (UiS)	470 417	6
Universitetet i Tromsø (UiT)	444 377	26
Utdanningsdirektoratet	471 583	6
Totalt	459 479	411

Tabell 4 Snittlønn etter utdanningsbakgrunn og -nivå

Fagområde/Utdanningsbakgrunn	Utdanning	Snittlønn	N	Std.Av.
Biblioteksfag	Doktorgrad	537 340	5	80 620
	Høyere grad	460 698	52	50 237
	Lavere grad	449 573	221	59 652
	Totalt	453 233	278	59 443
Helse- og sosialfag	Doktorgrad	577 888	118	86 774
	Høyere grad	493 617	174	66 631
	Lavere grad	470 400	28	75 695
	Totalt	522 660	320	86 501
Humaniora	Doktorgrad	568 334	473	90 452
	Høyere grad	482 986	769	79 516
	Lavere grad	485 306	93	77 075
	Totalt	513 387	1 335	92 752
Ingeniørfag og teknologi	Doktorgrad	596 735	99	108 184
	Høyere grad	522 953	129	88 528
	Lavere grad	467 580	51	70 005
	Totalt	539 012	279	104 202
Juridiske fag	Doktorgrad	777 927	11	182 470
	Høyere grad	530 139	31	98 892
	Lavere grad	455 450	2	117 026
	Totalt	588 691	44	165 356
Kunsthøgskolefag	Doktorgrad	554 411	28	54 477
	Høyere grad	513 783	121	75 420
	Lavere grad	469 596	26	76 851
	Totalt	513 718	175	76 087
Landbruk/veterinærmedisin	Doktorgrad	561 242	177	76 242
	Høyere grad	481 979	53	83 964
	Lavere grad	583 400	2	77 499
	Totalt	543 326	232	84 647
Lærerutdanning/pedagogikk	Doktorgrad	580 713	128	86 205
	Høyere grad	503 094	282	69 600
	Lavere grad	475 500	33	62 453
	Totalt	523 466	443	82 963
Matematikk/naturvitenskap	Doktorgrad	575 458	1 052	97 815
	Høyere grad	504 835	597	97 243
	Lavere grad	489 366	29	88 838
	Totalt	548 844	1 678	103 362
Medisin, odontologi og farmasi	Doktorgrad	597 254	181	114 135
	Høyere grad	474 488	68	104 407
	Lavere grad	538 200	1	
	Totalt	563 626	250	123 873
Samfunnsvitenskap	Doktorgrad	582 448	491	100 064
	Høyere grad	490 508	576	90 907
	Lavere grad	493 165	62	100 262
	Totalt	530 639	1 129	105 706
Økonomi og merkantile fag	Doktorgrad	631 867	88	109 933
	Høyere grad	543 882	99	114 335
	Lavere grad	491 647	88	77 794
	Totalt	555 322	275	116 901
Totalt		530 666	6 438	101 399

Høyere grad = hovedfag, mastergrad, magistergrad, og lignende

Lavere grad = cand. mag, bachelor, høyskolekandidat, og lignende

Tabell 5 Snittlønn etter stilling og utdanningsbakgrunn

Stillingskategori	Biblioteksfag		Helse- og sosialfag		Humaniora		Ingeniørfag og teknologi		Juridiske fag		Kunsthøgskolefag		Landbruk/ veterinærmedisin	
	Snittlønn	N	Snittlønn	N	Snittlønn	N	Snittlønn	N	Snittlønn	N	Snittlønn	N	Snittlønn	N
1007 Høyskolelærer			447 200	9	480 900	2	462 420	5						
1008 Høgskolelektor	495 800	2	500 753	53	505 146	56	511 845	20	488 967	3	493 839	28	498 400	4
1009 Universitetslektor			491 676	17	468 037	41	499 400	6			475 733	12		
1010 Amanuensis					483 742	26	523 750	2						
1011 Førsteamanuensis	556 750	2	536 452	48	519 207	201	544 676	34	574 800	3	535 941	34	537 000	30
1013 Professor			646 503	29	640 236	202	699 243	35	902 713	8	596 221	28	662 503	31
1017 Stipendiat	422 750	2	408 130	33	400 225	109	397 890	10	425 800	2	403 025	8	404 006	16
1054 Kontorsjef					525 778	9			515 767	3				
1058 Administrasjonssjef					504 475	4								
1059 Underdirektør					566 878	9	591 800	2	593 300	3				
1060 Avdelingsdirektør	665 540	5	730 183	6	685 143	21	662 950	2					652 333	3
1062 Direktør					737 375	8								
1065 Konsulent					361 457	7	355 000	4			347 925	4		
1077 Hovedbibliotekar	466 290	80			476 050	2								
1084/1085 Avdelingsingeniør							391 954	13						
1087 Overingeniør	426 000	2			453 680	5	461 727	26						
1108 Forsker			465 650	6	453 213	24	462 467	6					478 030	10
1109 Forsker			547 425	12	513 932	25	518 927	15					517 957	72
1110 Forsker					510 100	3	592 180	5					550 233	9
1111 Forskningssjef														
1113 Prosjektleder					481 200	10	454 100	3						
1181 Senioringeniør					488 675	4	510 329	21						
1183 Forsker			681 367	3	662 950	2	705 375	8					600 965	17
1198 Førstelektor			541 971	24	526 261	38	563 936	14	541 667	3	529 814	14	518 850	2
1199 Universitetsbibliotekar	474 900	4			481 150	8								
1200 Førstebibliotekar					523 775	4	518 950	2						
1211 Seksjonssjef	567 133	6			573 154	24	664 700	2	576 100	3			586 400	4
1352 Postdoktor			504 240	10	472 616	37	488 700	7					468 500	2
1358 Statsmeteorolog														
1363 Seniorkonsulent	457 633	3	437 000	2	445 233	36	462 175	4	448 700	2	479 675	4		
1364 Seniorrådgiver	509 260	10	520 778	23	513 824	127	523 644	9	550 014	7	490 300	4	538 425	12

Tabell 5 Snittlønn etter stilling og utdanningsbakgrunn (forts.)

Stillingskategori	Biblioteksfag		Helse- og sosialfag		Humaniora		Ingeniørfag og teknologi		Juridiske fag		Kunsthøgskolefag		Landbruk/ veterinærmedisin	
	Snittlønn	N	Snittlønn	N	Snittlønn	N	Snittlønn	N	Snittlønn	N	Snittlønn	N	Snittlønn	N
1378 Stipendiat													451 733	3
1404 Professor			831 467	3	775 525	4					629 067	3		
1407 Avdelingsleder	525 867	6			518 950	6							609 650	2
1408 Førstekonsulent			406 880	5	403 762	68			388 650	2	399 780	5		
1410 Bibliotekar	390 235	34												
1434 Rådgiver	447 479	14	462 345	11	455 904	145	455 280	10	474 800	2	449 563	8		
1473 Studieleder			578 117	6	550 817	6	586 550	2						
1474 Dekan					677 767	3	671 860	5						
1475 Instituttleder			703 700	2	715 647	15	742 867	3			620 500	2		
1515 Spesialbibliotekar	424 232	95			449 750	4								
1532 Dosent			607 900	3	574 480	5					589 925	4		
Andre stillingskoder	492 380	5	506 160	10	493 773	15	485 075	8			482 330	10	564 033	3
Totalt	453 066	280	522 954	320	513 624	1 337	535 401	291	588 691	44	514 599	177	541 938	234

Tabell 5 Snittlønn etter stilling og utdanningsbakgrunn (forts.)

Stillingskategori	Lærer- utdanning/ pedagogikk		Mat.Nat		Medisin, odontologi, ernæring og farmasi		Samfunns- vitenskap		Økonomi og merkantile fag		Totalt	
	Snittlønn	N	Snittlønn	N	Snittlønn	N	Snittlønn	N	Snittlønn	N	Snittlønn	N
1007 Høyskolelærer	472 900	3									458 675	20
1008 Høgskolelektor	500 407	81	511 457	46			488 600	50	525 793	15	501 982	359
1009 Universitetslektor	480 161	23	498 067	9	485 500	2	481 792	12			479 454	123
1010 Amanuensis	543 100	2	522 825	8			509 563	8			497 159	49
1011 Førsteamanuensis	537 555	76	528 082	222	544 791	35	534 002	171	547 473	45	531 527	901
1013 Professor	667 183	40	667 653	309	686 647	59	672 359	161	723 595	42	666 405	945
1017 Stipendiat	414 131	35	399 672	89	402 429	31	404 557	120	405 100	3	403 406	458
1054 Kontorsjef			522 260	10			520 294	16	541 881	16	530 684	57
1058 Administrasjonssjef			510 000	6			504 750	2	552 900	2	519 113	15
1059 Underdirektør			616 092	13			605 180	5	550 250	4	591 418	38
1060 Avdelingsdirektør	634 367	3	717 531	16	748 800	5	695 906	16	734 560	10	701 005	87
1062 Direktør			879 550	4			842 043	7			799 148	21
1065 Konsulent							356 850	2	369 550	4	360 592	24
1077 Hovedbibliotekar							537 100	3			468 869	86
1084/1085 Avdelingsingeniør			389 482	17	478 860	5					407 792	39
1087 Overingeniør			451 139	51	448 500	2					454 181	88
1108 Forsker			467 876	41	422 833	3	460 724	21	504 400	2	463 179	114
1109 Forsker	553 875	4	507 968	220	536 363	27	531 323	64			516 887	440
1110 Forsker	574 050	2	550 562	71	566 400	2	577 377	13			556 667	108
1111 Forskningssjef			680 546	13			642 180	5			674 581	21
1113 Prosjektleder	568 600	2	503 717	6			530 200	6			508 655	29
1181 Senioringeniør			505 921	39	538 400	2	470 200	2			505 951	71
1183 Forsker			623 042	109	640 500	10	638 950	10			628 689	160
1198 Førstelektor	536 290	42	544 132	19	609 750	2	532 841	41	537 000	9	537 180	209
1199 Universitetsbibliotekar			526 850	4			464 329	7			484 360	25
1200 Førstebibliotekar			509 511	9							515 495	19
1211 Seksjonssjef	547 067	3	578 600	12			581 650	14	584 917	6	578 164	76
1352 Postdoktor			479 497	65	484 705	21	483 841	34			481 220	179
1358 Statsmeteorolog			458 512	42							458 512	42
1363 Seniorkonsulent	437 143	7	460 007	29			452 264	28	449 384	19	451 806	134
1364 Seniorrådgiver	511 480	46	534 383	88	574 588	16	531 917	84	559 975	24	527 064	450

Tabell 5 Snittlønn etter stilling og utdanningsbakgrunn (forts.)

Stillingskategori	Lærer- utdanning/ pedagogikk		Mat.Nat		Medisin, odontologi, ernæring og farmasi		Samfunns- vitenskap		Økonomi og merkantile fag		Totalt	
	Snittlønn	N	Snittlønn	N	Snittlønn	N	Snittlønn	N	Snittlønn	N	Snittlønn	N
1378 Stipendiat	451 075	4	441 433	6	448 433	3	431 778	9			442 519	27
1404 Professor			790 840	5	693 517	6	632 300	2			733 200	23
1407 Avdelingsleder	556 250	2	615 100	2			617 025	4	597 250	2	559 720	25
1408 Førstekonsulent	402 490	10	406 027	11			408 765	46	412 363	16	405 740	166
1410 Bibliotekar											390 235	34
1434 Rådgiver	461 638	26	465 550	36	468 500	8	457 795	102	473 347	47	459 560	410
1473 Studieleder			598 850	4			615 850	4			580 108	25
1474 Dekan	813 833	3	766 775	4			765 783	6			735 088	24
1475 Instituttleder	666 960	5	748 000	14	991 650	2	711 313	15			727 420	59
1515 Spesialbibliotekar											425 747	101
1532 Dosent	607 400	7	619 067	3			612 583	6			602 707	29
Andre stillingskoder	564 186	7	631 915	13	519 233	3	616 824	17	687 233	3	548 890	94
Totalt	523 168	444	548 857	1 686	563 626	250	530 966	1 131	551 781	286	530 466	6 480

Tabell 6 Snittlønn etter alder

Stilling	-29	30-39	40-49	50-59	60+	Snitt totalt	N
1007 Høyskolelærer		464 300	437 943	463 600	479 820	458 943	21
1008 Høgskolelektor	384 900	464 531	498 337	511 476	522 117	501 972	361
1009 Universitetslektor	429 433	448 400	476 817	493 962	506 342	479 399	124
1010 Amanuensis		457 371	483 208	514 170	510 950	497 159	49
1011 Førsteamanuensis		514 449	530 133	539 544	539 622	531 552	907
1012 Høgskoledosent				519 000	626 500	590 667	946
1013 Professor		633 833	652 862	663 946	677 775	666 433	459
1017 Stipendiat	396 438	403 001	411 269	433 877	398 000	403 408	57
1054 Kontorsjef		505 367	527 052	546 608	541 850	530 684	15
1059 Underdirektør		582 500	613 360	587 308	555 857	591 418	38
1060 Avdelingsdirektør		665 500	695 057	697 637	713 067	701 005	87
1062 Direktør			799 500	846 940	783 193	799 148	21
1065 Konsulent	357 886	346 550	358 440	362 450	397 950	360 592	24
1077 Hovedbibliotekar		456 983	464 467	473 229	469 281	468 869	86
1084/1085 Avdelingsingeniør	380 183	425 821	411 867	390 760	382 550	407 792	39
1087 Overingeniør	433 100	455 621	456 504	453 211	456 217	454 909	89
1108 Forsker	420 645	446 680	482 925	489 262	489 086	464 191	115
1109 Forsker	462 275	499 991	522 270	531 568	584 169	517 531	443
1110 Forsker		539 600	549 133	552 645	595 083	556 746	107
1111 Forskningssjef		606 850	705 060	676 143	696 100	674 581	21
1113 Prosjektleder		477 808	513 200	538 000	627 750	508 655	29
1181 Senioringeniør	480 900	513 573	502 441	493 650	506 806	504 590	73
1183 Forsker		628 400	609 200	640 021	637 939	629 359	161
1198 Førstelektor		487 600	525 534	539 444	540 621	537 094	210
1199 Universitetsbibliotekar	441 400	456 671	481 660	517 100	500 375	484 360	25
1211 Seksjonssjef		557 800	587 687	585 123	547 889	578 164	76
1352 Postdoktor	462 983	478 057	491 191	491 167		481 220	179
1358 Statsmeteorolog	399 358	455 957	506 340	504 556	504 550	458 512	42
1363 Seniorkonsulent	423 367	446 056	446 647	478 582	451 067	451 615	135
1364 Seniorrådgiver		503 287	519 302	532 469	543 344	526 943	451
1378 Stipendiat		434 179	454 229	519 000		442 519	27
1404 Professor			802 475	754 743	697 542	733 200	23
1407 Avdelingsleder		516 975	553 145	603 929	537 667	559 720	25
1408 Førstekonsulent	397 644	404 427	410 787	409 553	403 075	405 694	167
1410 Bibliotekar	358 600	385 071	402 556	391 489	398 340	390 235	34
1434 Rådgiver	416 470	458 710	460 600	461 696	471 300	459 479	411
1473 Studieleder		549 860	607 800	574 127	597 067	580 108	25
1474 Dekan		736 500	703 180	731 509	763 300	735 088	24
1475 Instituttleder		563 300	683 053	740 981	787 490	725 367	60
1515 Spesialbibliotekar	401 300	419 342	425 782	432 365	427 152	425 747	101
1532 Dosent			566 433	608 400	606 696	602 707	29
Andre stillingskoder	418 500	446 969	584 824	564 416	579 763	551 194	96
Totalt	401 552	464 509	527 582	566 588	587 849	530 468	6 506

Tabell 7 Snittlønn etter tilsetningsforhold for utvalgte stillinger

Stillingskategori	Tilsetningsforhold	Snittlønn	N	Snittalder	Differanse	
					Kroner	%
1007 Høgskolelærer	Fast tilsatt	462 629	17	55		
	Midlertidig tilsatt	443 275	4	45	-19 354	-4,2 %
1008 Høgskolelektor	Fast tilsatt	504 593	337	51		
	Midlertidig tilsatt	463 261	23	41	-41 332	-8,2 %
1009 Universitetslektor	Fast tilsatt	488 401	95	51		
	Midlertidig tilsatt	448 139	28	39	-40 262	-8,2 %
1010 Amanuensis	Fast tilsatt	500 061	46	55		
	Midlertidig tilsatt	452 667	3	37	-47 394	-9,5 %
1011 Førsteamanuensis	Fast tilsatt	532 348	861	50		
	Midlertidig tilsatt	516 663	46	41	-15 685	-2,9 %
1013 Professor	Fast tilsatt	666 698	930	56		
	Midlertidig tilsatt	621 627	11	52	-45 071	-6,8 %
1054 Kontorsjef	Fast tilsatt	530 843	51	49		
	Midlertidig tilsatt	512 240	5	44	-18 603	-3,5 %
1062 Direktør	Fast tilsatt	751 479	14	62		
	Midlertidig tilsatt	894 486	7	59	143 007	19,0 %
1065 Konsulent	Fast tilsatt	360 606	18	45		
	Midlertidig tilsatt	360 550	6	32	-56	0,0 %
1077 Hovedbibliotekar	Fast tilsatt	469 310	83	57		
	Midlertidig tilsatt	456 950	2	45	-12 360	-2,6 %
1084/1085 Avdelingsingeniør	Fast tilsatt	401 643	28	43		
	Midlertidig tilsatt	423 445	11	33	21 803	5,4 %
1087 Overingeniør	Fast tilsatt	455 040	83	45		
	Midlertidig tilsatt	453 100	6	42	-1 940	-0,4 %
1108 Forsker	Fast tilsatt	476 041	78	43		
	Midlertidig tilsatt	439 211	37	38	-36 830	-7,7 %
1109 Forsker	Fast tilsatt	527 149	278	45		
	Midlertidig tilsatt	501 445	163	40	-25 704	-4,9 %
1110 Forsker	Fast tilsatt	556 403	99	49		
	Midlertidig tilsatt	559 567	9	48	3 164	0,6 %
1113 Prosjektleder	Fast tilsatt	512 760	15	43		
	Midlertidig tilsatt	504 257	14	41	-8 503	-1,7 %
1181 Senioringeniør	Fast tilsatt	504 690	69	49		
	Midlertidig tilsatt	502 875	4	40	-1 815	-0,4 %
1183 Forsker	Fast tilsatt	628 318	157	53		
	Midlertidig tilsatt	670 200	4	53	41 882	6,7 %
1198 Førstelektor	Fast tilsatt	538 018	203	57		
	Midlertidig tilsatt	500 583	6	50	-37 435	-7,0 %
1358 Statsmeteorolog	Fast tilsatt	464 010	39	41		
	Midlertidig tilsatt	387 033	3	28	-76 977	-16,6 %
1363 Seniorkonsulent	Fast tilsatt	451 156	126	45		
	Midlertidig tilsatt	458 044	9	40	6 889	1,5 %
1364 Seniorrådgiver	Fast tilsatt	526 543	438	51		
	Midlertidig tilsatt	542 217	12	44	15 674	3,0 %
1408 Førstekonsulent	Fast tilsatt	406 815	137	40		
	Midlertidig tilsatt	400 577	30	34	-6 238	-1,5 %
1434 Rådgiver	Fast tilsatt	459 751	375	43		
	Midlertidig tilsatt	456 635	34	37	-3 116	-0,7 %
1473 Studieleder	Fast tilsatt	585 936	22	50		
	Midlertidig tilsatt	537 367	3	38	-48 570	-8,3 %
1474 Dekan	Fast tilsatt	711 538	21	54		
	Midlertidig tilsatt	899 933	3	56	188 395	26,5 %
1475 Instituttleder	Fast tilsatt	719 453	47	54		
	Midlertidig tilsatt	746 746	13	51	27 293	3,8 %
1515 Spesialbibliotekar	Fast tilsatt	426 189	97	49		
	Midlertidig tilsatt	415 025	4	36	-11 164	-2,6 %
Andre stillingskoder	Fast tilsatt	570 589	79	53		
	Midlertidig tilsatt	461 065	17	38	-109 524	-19,2 %
Totalt	Fast tilsatt	545 805	5 343	50		
	Midlertidig tilsatt	458 609	1 148	37	-87 196	-16,0 %
	Sum	530 384	6 491	48		