

Forskerforbundet: Lønnsstatistikk for statlig sektor

Tall per 31.12.10

Datagrunnlag: spørreundersøkelse blant Forskerforbundets medlemmer (januar 2011)

INNHold

1.	INNLEDNING	2
2.	SNITTLØNN MED SPREDNINGSMÅL ETTER STILLING	3
3.	SNITTLØNN ETTER STILLING OG EKSAMENSÅR	8
4.	SNITTLØNN ETTER STILLING OG UTDANNINGSBAKGRUNN	9
5.	SNITTLØNN PÅ TVERS AV INSTITUSJONER	15
6.	BESKRIVELSE AV DATAMATERIALET	20
	VEDLEGG: SPØRRESKJEMA	23

1. INNLEDNING

Forskerforbundets lønnsstatistikk for medlemmer i statlig sektor er basert på en spørreundersøkelse til alle medlemmer i statlig sektor registrert med e-postadresse. Tilsvarende lønnsstatistikk finnes også for forbundets medlemmer i privat og kommunal sektor. Undersøkelsen er gjennomført i januar 2011. 6252 medlemmer besvarte undersøkelsen og det er en svarprosent på 52,2% av medlemmene i statlig sektor. Datagrunnlaget presenteres til slutt. Formålet med rapporten er å være et hjelpemiddel ved lønnsfastsettelse og lønnsforhandlinger.

2. SNITTLØNN MED SPREDNINGSMÅL ETTER STILLING

Tabellen nedenfor gir oversikt over snittlønn for alle stillinger som er med i undersøkelsen etter kjønn og totalt. Tabellen angir også hvor mange som har svart i hver stillingskategori samt standardavviket fra gjennomsnittslønnen.

Tabell 1 Snittlønn etter stilling og kjønn per desember 2010

Stilling	Mann			Kvinne			Totalt		
	Snitt	N	Std.Dev	Snitt	N	Std.Dev	Snitt	N	Std.Dev
1018/1019/1020 Vit ass	375 030	10	21 820	380 986	7	19 399	377 482	17	20 446
1017 Stipendiat	390 577	159	20 543	389 623	325	20 345	389 936	484	20 394
1378 Stipendiat	430 200	11	29 629	440 000	14	36 994	435 688	25	33 642
1352 Postdoktor	471 830	80	18 811	470 750	118	22 941	471 186	198	21 325
1007 Høgskolelærer	444 700	8	28 563	443 809	11	25 826	444 184	19	26 230
1008 Høgskolelektor	493 819	168	35 106	493 319	194	30 510	493 551	362	32 678
1009 Universitetslektor	477 180	49	34 250	476 949	73	40 408	477 042	122	37 907
1010 Amanuensis	496 807	29	24 945	480 904	23	36 987	489 773	52	31 550
1011 Førsteamanuensis	519 770	519	32 226	521 078	374	30 419	520 318	893	31 471
1198 Førstelektor	526 174	119	28 940	525 003	90	27 188	525 670	209	28 138
1012 Høgskoledosent	598 600	2	40 729				598 600	2	40 729
1532 Dosent	596 923	13	38 576	583 150	8	21 579	591 676	21	33 209
1013 Professor	655 506	657	82 524	650 304	232	79 511	654 148	889	81 736
1404 Professor	738 483	12	133 492	682 225	8	113 637	715 980	20	125 992
1108 Forsker	454 862	45	47 496	449 049	49	36 862	451 832	94	42 156
1109 Forsker	500 930	176	34 141	503 447	189	34 512	502 233	365	34 310
1110 Forsker	536 004	67	36 169	527 222	36	28 765	532 935	103	33 884
1183 Forsker	606 020	140	69 162	600 846	35	53 287	604 985	175	66 184
1111 Forskningsssjef	698 452	21	111 312	636 100	3	49 242	690 658	24	106 905
1514 Led. forskningstekn.	395 300	3	16 930	398 940	5	15 994	397 575	8	15 219
1003 Avdelingsleder	586 900	3	100 113	559 500	4	67 919	571 243	7	76 563
1473 Studieleder	594 835	17	52 844	558 717	12	54 408	579 890	29	55 555
1474 Dekan	710 043	14	114 563	710 040	10	99 462	710 042	24	106 252
1475 Instituttleder	691 349	35	114 945	674 107	15	141 008	686 176	50	122 116
1199 Universitetsbibl.	461 113	8	19 549	473 411	18	42 332	469 627	26	36 865
1200 Førstebibliotekar	501 888	8	20 515	503 108	12	17 136	502 620	20	18 040
1077 Hovedbibliotekar	461 800	4	72 000	462 596	81	41 998	462 559	85	43 186
1515 Spesialbibliotekar	417 188	8	21 809	420 005	73	22 196	419 727	81	22 040
1358 Statsmeteorolog	464 170	20	43 293	427 648	23	44 080	444 635	43	46 962
1065 Konsulent	373 488	8	50 673	371 143	14	38 842	371 995	22	42 323
1408 Førstekonsulent	402 998	46	19 139	395 905	124	18 329	397 824	170	18 762
1363 Seniorrådgiver	446 000	39	34 807	437 656	104	29 243	439 931	143	30 958
1434 Rådgiver	450 457	120	38 250	449 636	268	29 727	449 890	388	32 554
1364 Seniorrådgiver	525 164	139	52 467	508 690	242	43 493	514 700	381	47 565
1054 Kontorsjef	511 281	16	38 451	526 181	31	47 898	521 109	47	45 047
1055 Personalsjef	581 650	2	32 173				581 650	2	32 173
1407 Avdelingsleder	546 086	7	95 806	561 367	12	81 151	555 737	19	84 507
1059 Underdirektør	598 260	15	65 840	559 353	19	31 400	576 518	34	52 549
1060 Avdelingsdirektør	681 929	45	73 728	681 081	31	85 309	681 583	76	78 104
1062 Direktør	755 788	16	122 512	763 150	4	110 365	757 260	20	117 396
1211 Seksjonssjef	553 695	22	37 073	567 597	38	50 158	562 500	60	45 962
1084/1085 Avdelingsing.	383 710	10	15 817	391 010	20	39 509	388 577	30	33 356
1087 Overingeniør	448 661	56	28 423	429 986	29	21 096	442 289	85	27 507
1181 Senioringeniør	504 117	41	46 842	504 855	22	47 830	504 375	63	46 804
1088 Sjefingeniør	669 038	8	68 306	639 950	4	141 157	659 342	12	92 781
1056 Økonomisjef				517 200	2	74 388	517 200	2	74 388
1197 Studiesjef	559 000	2	15 274	586 400	2	81 034	572 700	4	50 168
1113 Prosjektleder	487 500	14	62 758	493 836	14	63 336	490 668	28	61 953
1410 Bibliotekar	377 471	7	20 447	386 057	28	20 875	384 340	35	20 784
1058 Administrasjonssjef	527 575	4	78 076	512 267	12	41 100	516 094	16	50 048
Annet	581 977	31	149 460	525 470	44	113 882	548 827	75	131 821
Total	542 325	3053	104 223	491 409	3106	86 140	516 648	6159	98 859

Tabellen nedenfor viser snittlønn med spredningsmål per desember 2010 etter stilling.

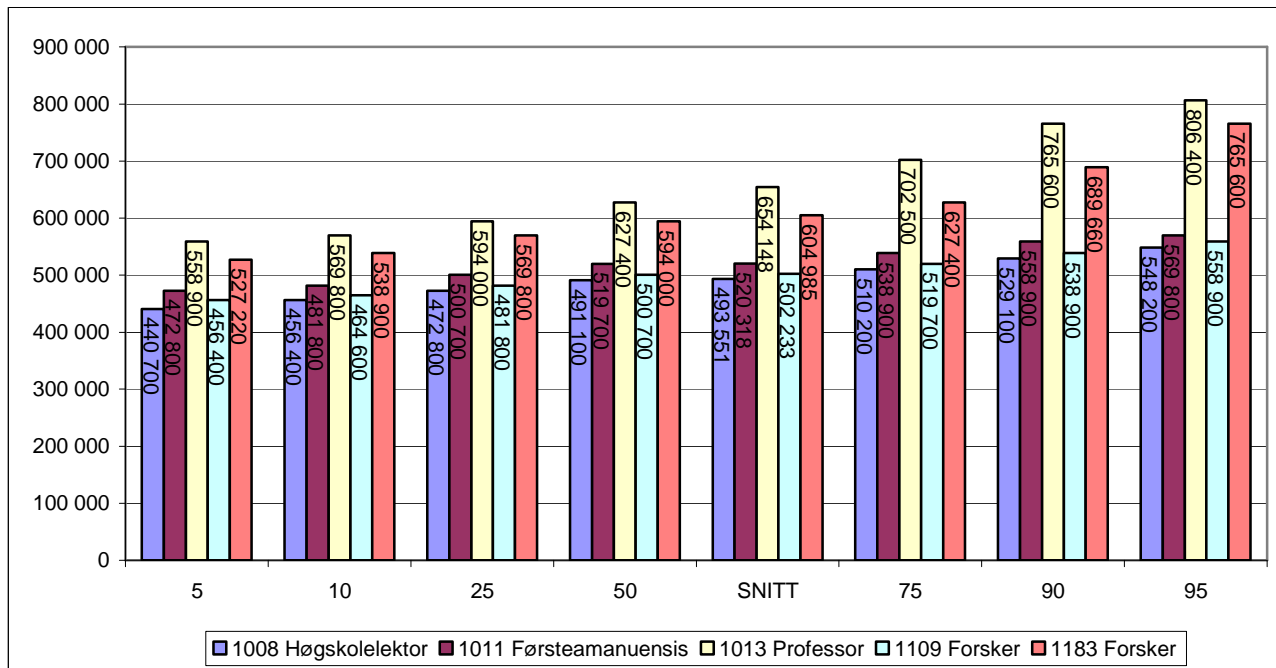
Tabell 2 Snittlønn med spredningsmål for medlemmene i statlig sektor

Stilling	5	10	25	50	SNITT	75	90	95
1018/1019/1020 Vit ass	329 100	353 580	365 300	377 500	377 482	390 600	407 040	.
1017 Stipendiat	365 300	377 500	377 500	383 900	389 936	390 600	411 200	425 800
1378 Stipendiat	379 420	387 920	411 200	433 400	435 688	460 500	485 520	497 820
1352 Postdoktor	448 400	448 400	456 400	464 600	471 186	481 800	500 700	510 200
1007 Høgskolelærer	404 100	411 200	418 800	440 700	444 184	464 600	481 800	.
1008 Høgskolelektor	440 700	456 400	472 800	491 100	493 551	510 200	529 100	548 200
1009 Universitetslektor	405 165	425 800	454 400	481 800	477 042	510 200	519 700	529 100
1010 Amanuensis	428 290	448 400	472 800	481 800	489 773	519 700	529 100	538 900
1011 Førsteamanuensis	472 800	481 800	500 700	519 700	520 318	538 900	558 900	569 800
1198 Førstelektor	477 300	491 100	510 200	529 100	525 670	538 900	558 900	569 800
1012 Høgskoledosent	569 800	569 800	569 800	598 600	598 600	.	.	.
1532 Dosent	540 900	558 900	569 800	583 500	591 676	604 400	625 000	694 990
1013 Professor	558 900	569 800	594 000	627 400	654 148	702 500	765 600	806 400
1404 Professor	549 280	569 800	610 150	681 100	715 980	801 300	903 400	981 015
1108 Forsker	383 900	390 600	418 800	456 400	451 832	475 050	505 450	512 575
1109 Forsker	456 400	464 600	481 800	500 700	502 233	519 700	538 900	558 900
1110 Forsker	476 460	500 700	510 200	529 100	532 935	548 200	583 500	594 000
1183 Forsker	527 220	538 900	569 800	594 000	604 985	627 400	689 660	765 600
1111 Forsknings sjef	583 500	583 500	596 600	662 400	690 658	780 900	857 500	876 625
1514 Led. forskningstekniker	377 500	377 500	385 575	397 200	397 575	407 700	.	.
1003 Avdelingsleder	510 200	510 200	529 100	529 100	571 243	659 800	.	.
1473 Studieleder	477 300	500 700	543 550	583 500	579 890	615 400	659 800	681 100
1474 Dekan	583 500	588 750	622 475	691 800	710 042	780 900	890 650	954 475
1475 Instituttleder	530 260	538 900	587 950	681 100	686 176	770 700	832 000	910 585
1199 Universitetsbibliotekar	409 245	423 700	452 475	460 500	469 627	491 100	534 830	548 200
1200 Førstebibliotekar	473 250	481 800	484 125	500 700	502 620	519 700	529 100	529 100
1077 Hovedbibliotekar	406 230	411 200	433 400	456 400	462 559	481 800	527 380	558 900
1515 Spesialbibliotekar	383 900	390 600	404 100	418 800	419 727	433 400	448 400	456 400
1358 Statsmeteorolog	383 900	383 900	397 200	440 700	444 635	472 800	529 100	536 940
1065 Konsulent	320 400	328 860	352 575	362 500	371 995	377 500	462 930	491 100
1408 Førstekonsulent	371 200	371 200	383 900	397 200	397 824	411 200	418 800	425 800
1363 Senior konsulent	397 200	406 940	418 800	433 400	439 931	456 400	481 800	500 700
1434 Rådgiver	404 100	411 200	425 800	448 400	449 890	472 800	491 100	510 200
1364 Seniorrådgiver	456 400	464 600	481 800	500 700	514 700	529 100	583 500	615 400
1054 Kontorsjef	464 600	471 160	491 100	519 700	521 109	538 900	572 540	600 240
1055 Personalsjef	558 900	558 900	558 900	581 650	581 650	.	.	.
1407 Avdelingsleder	397 200	472 800	500 700	519 700	555 737	627 400	681 100	.
1059 Underdirektør	507 825	514 950	545 875	564 350	576 518	596 600	635 550	729 300
1060 Avdelingsdirektør	569 800	594 000	627 400	659 800	681 583	739 900	786 000	835 825
1062 Direktør	584 025	597 340	665 125	755 400	757 260	806 400	960 610	1 003 460
1211 Seksjonssjef	491 580	500 700	529 100	558 900	562 500	591 375	627 400	658 995
1084/1085 Avdelingsingeniør	344 010	354 480	371 200	383 900	388 577	397 200	411 200	476 465
1087 Overingeniør	404 100	411 200	418 800	440 700	442 289	460 500	481 800	491 100
1181 Senioringeniør	448 400	451 600	464 600	500 700	504 375	529 100	583 500	594 000
1088 Sjefingeniør	529 100	532 040	573 225	659 800	659 342	739 900	805 960	.
1056 Økonomisjef	464 600	464 600	464 600	517 200	517 200	.	.	.
1197 Studiesjef	529 100	529 100	533 875	559 000	572 700	625 225	.	.
1113 Prosjektleder	396 185	418 040	448 400	472 800	490 668	538 900	595 040	610 450
1410 Bibliotekar	342 160	351 780	377 500	383 900	384 340	397 200	411 200	420 200
1058 Administrasjonssjef	418 800	450 860	491 100	500 700	516 094	564 400	589 770	.
Annet	363 020	383 900	464 600	548 200	548 827	615 400	724 000	778 880

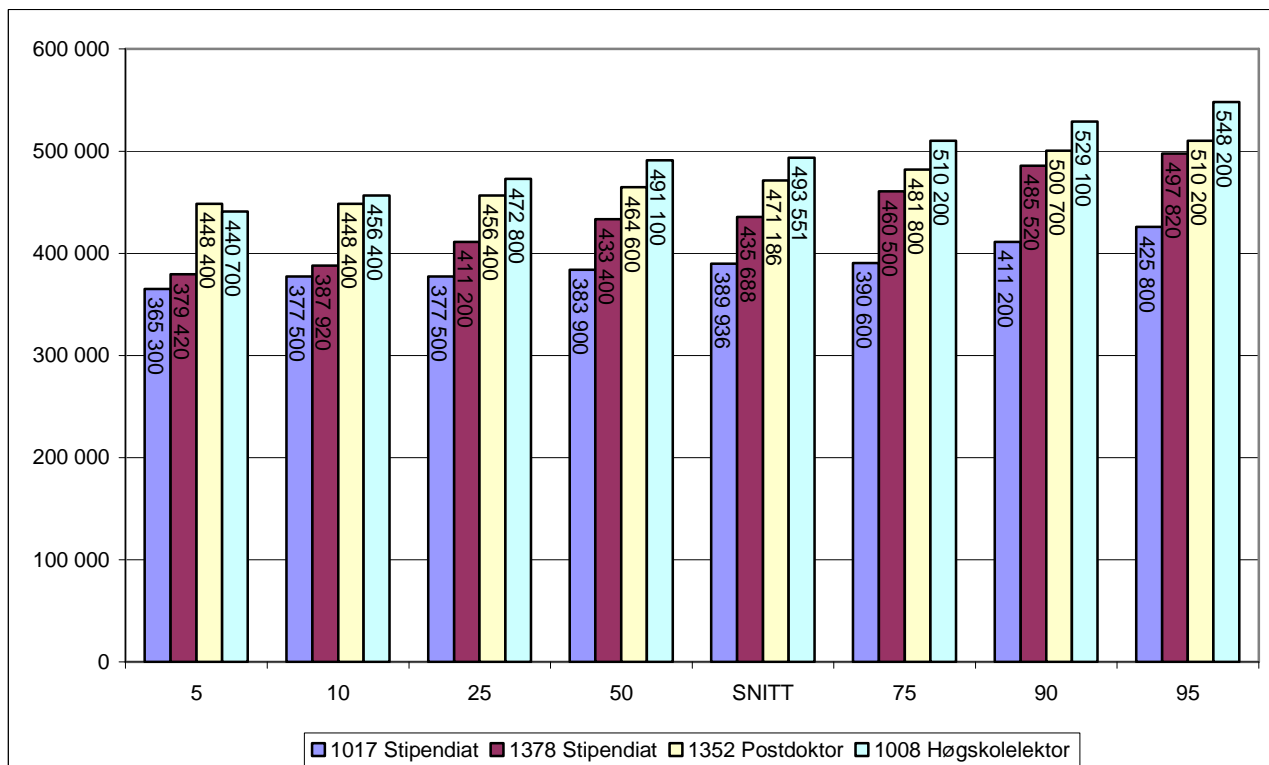
Spredningsmålene indikerer hvor mange av respondentene som har lavere brutto inntekt enn den oppgitte summen. Tallet "95" kan leses som topplønn (5% har en inntekt som er høyere enn den angitte summen), og tallet "5" kan leses som minimumslønn (5% tjener den oppgitte summen eller lavere). Tallet "50" er det samme som median. I noen stillinger er det så få respondenter at spredningsmålene ikke lar seg regne ut og noen felter i tabellen er derfor tomme.

Figurene 1–6 viser en grafisk fremstilling av tabell 1 for noen av stillingene.

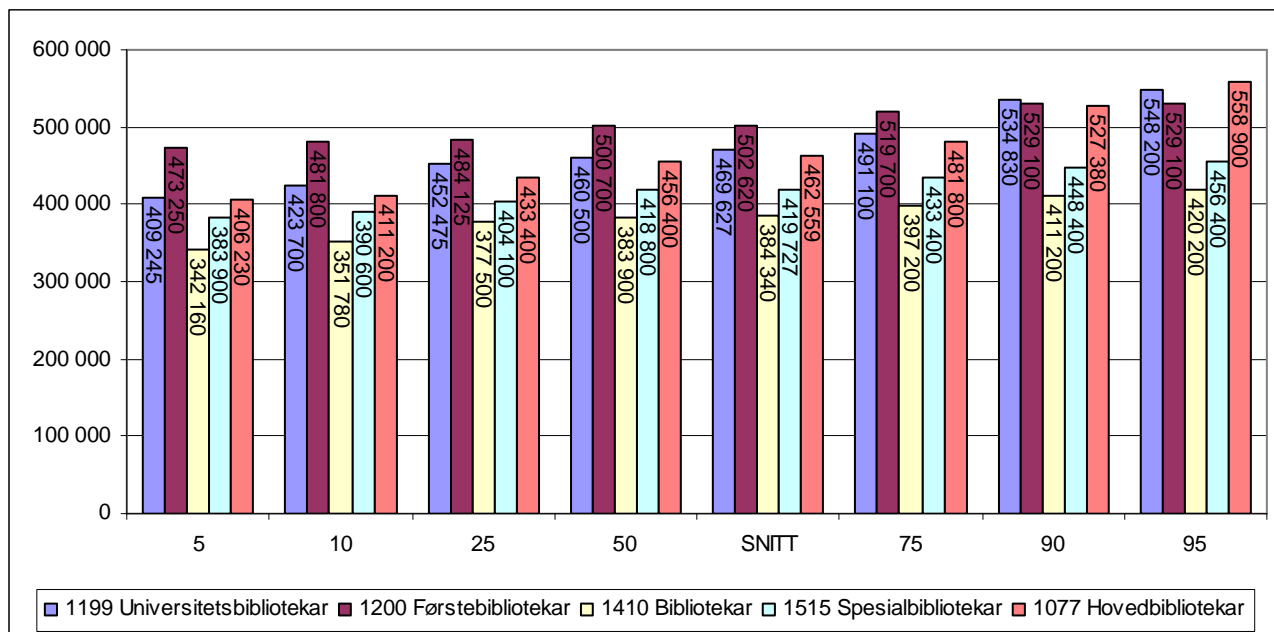
Figur 1 Snittlønn desember 2010 med spredningsmål for noen vitenskapelige stillinger



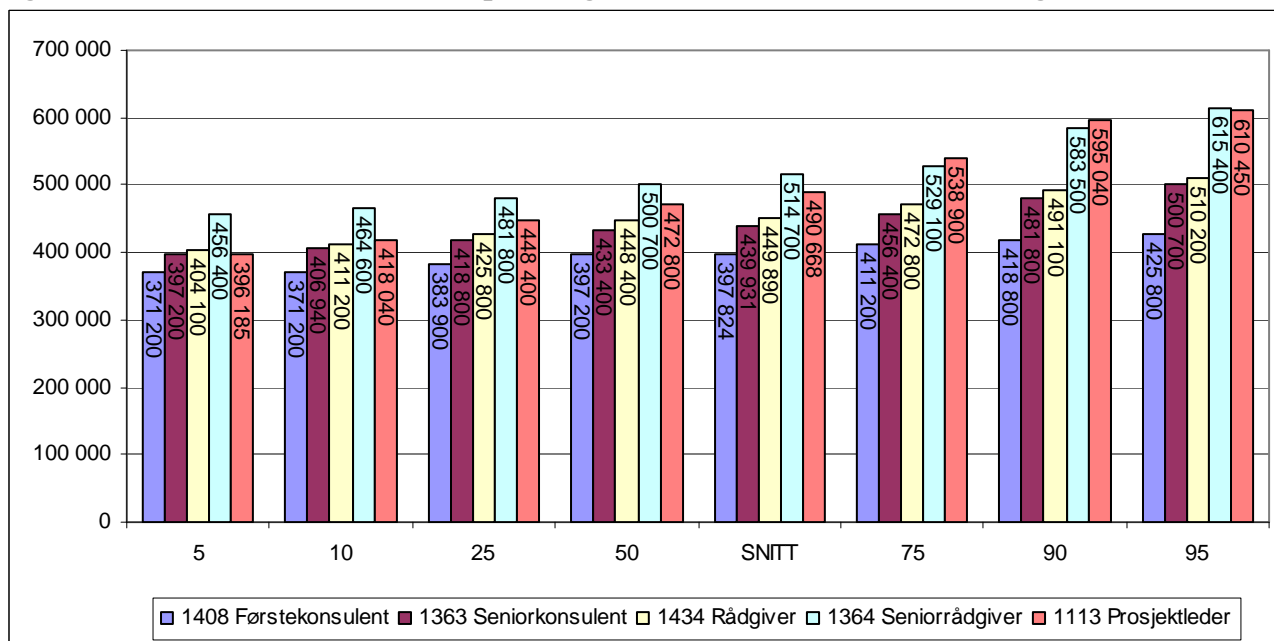
Figur 2 Snittlønn desember 2010 med spredningsmål for rekrutteringsstillinger



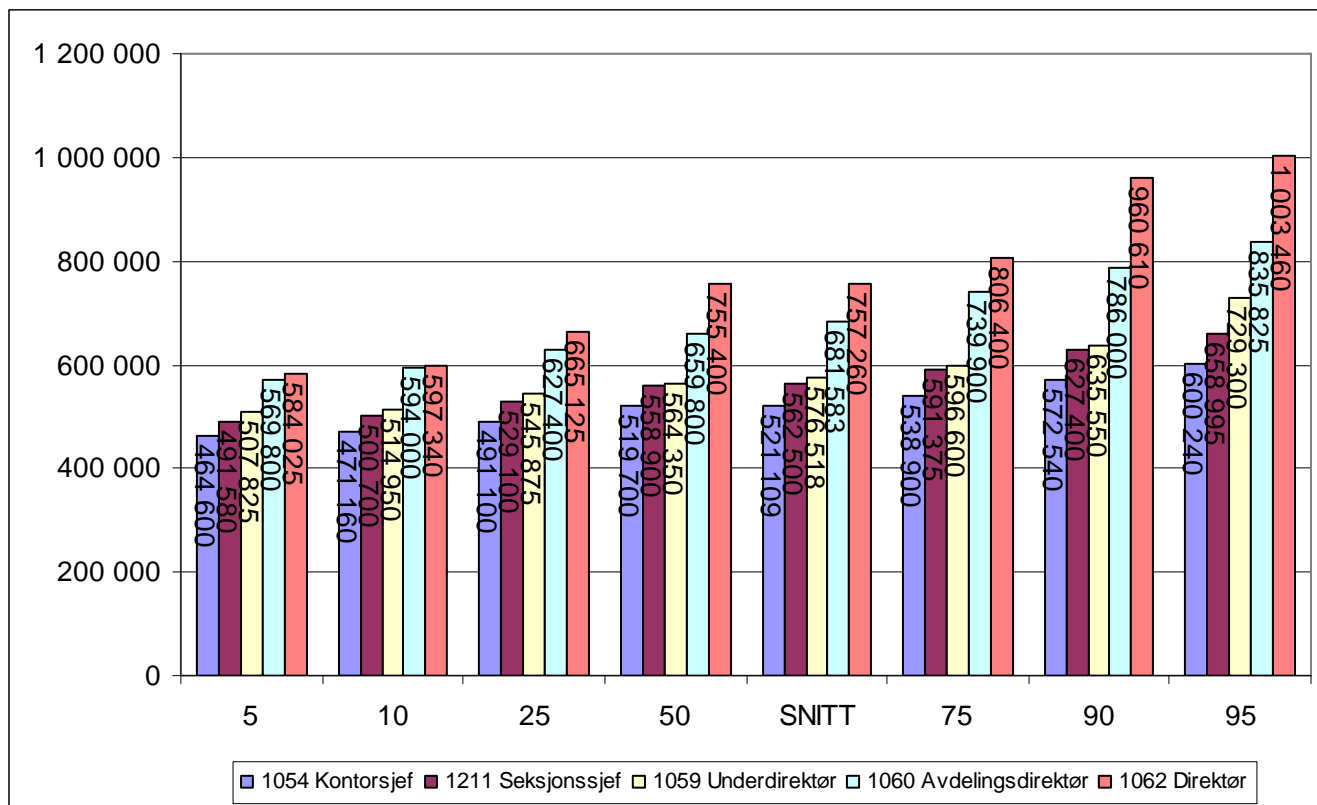
Figur 3 Snittlønn desember 2010 med spredningsmål for bibliotekstillinger



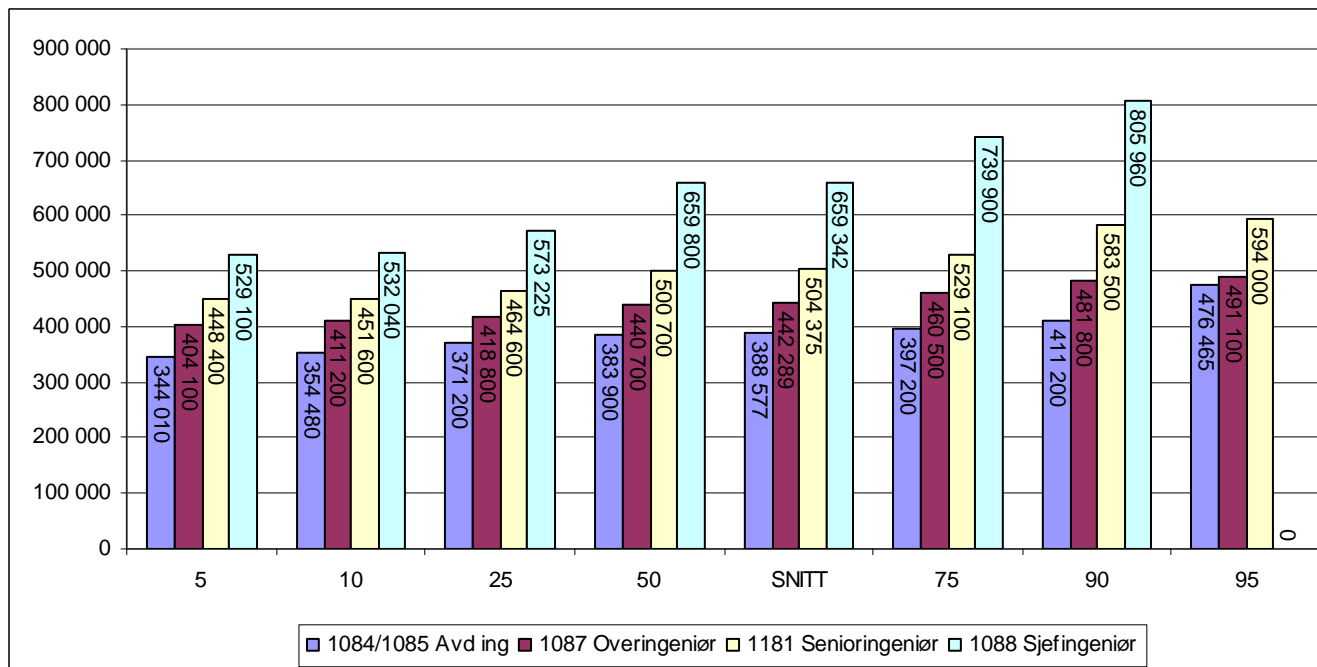
Figur 4 Snittlønn desember 2010 med spredningsmål for noen administrative stillinger



Figur 5 Snittlønn desember 2010 med spredningsmål for noen lederstillinger



Figur 6 Snittlønn desember 2010 med spredningsmål for ingeniørstillinger



3. SNITTLØNN ETTER STILLING OG EKSAMENSÅR

Tabell 3 Snittlønn desember 2010 etter stilling og når hovedfags-/mastergradseksamen er avlagt. Der respondenten bare har lavere grads eksamen er dette året brukt.

Stilling	-1977	1978-1985	1986-1993	1994-2001	2002-	Totalt
1018/1019/1020 Vit ass					377 482	377 482
1017 Stipendiat		398 150	449 650	401 636	387 632	389 972
1378 Stipendiat			456 400	441 518	429 162	435 688
1352 Postdoktor		519 700	484 308	472 047	468 120	471 186
1007 Høyskolelærer	469 425	464 600	433 400	439 514	418 600	444 184
1008 Høgskolelektor	521 594	510 704	503 114	492 302	468 294	493 631
1009 Universitetslektor	502 920	494 380	488 175	484 228	447 683	477 042
1010 Amanuensis	506 057	501 289	488 489	479 709	461 343	489 773
1011 Førsteamanuensis	529 346	525 255	523 635	514 504	509 991	520 318
1198 Førstelektor	537 845	525 087	525 631	521 404	488 711	525 670
1012 Høgskoledosent	598 600					598 600
1532 Dosent	585 300	578 167	610 300	578 933	702 500	591 676
1013 Professor	664 251	664 807	646 815	610 616	609 960	654 669
1404 Professor	675 600	705 171	803 633	619 733		715 980
1108 Forsker	499 150	482 714	466 475	460 313	430 416	451 832
1109 Forsker	530 773	517 810	513 767	500 342	482 187	502 233
1110 Forsker	541 086	532 436	540 103	525 750	524 550	532 935
1183 Forsker	618 473	629 778	597 135	574 628	532 486	604 985
1111 Forskningssjef	686 009	726 683	710 867	634 250		690 658
1514 Led. forskningstekniker				411 200	395 629	397 575
1003 Avdelingsleder	589 920		538 900	510 200		571 243
1473 Studieleder	600 380	596 000	613 650	548 671	538 900	579 890
1474 Dekan	672 200	731 322	709 367	721 667	674 550	710 042
1475 Instituttleder	773 163	733 565	655 850	563 025	538 900	686 176
1199 Universitetsbibliotekar	491 100	460 500	517 275	468 682	440 357	469 627
1200 Førstebibliotekar	493 625	510 160	510 175	498 057		502 620
1077 Hovedbibliotekar	457 010	472 283	444 763	466 764	510 700	462 559
1515 Spesialbibliotekar	418 929	422 800	420 638	419 722	412 878	419 727
1358 Statsmeteorolog	486 450	493 214	503 200	447 675	394 164	444 635
1065 Konsulent	368 600	348 600		398 600	367 383	373 095
1408 Førstekonsulent	402 375	407 489	401 029	402 015	394 524	397 995
1363 Seniorrådgiver	474 100	454 629	437 957	447 250	427 821	439 829
1434 Rådgiver	469 214	444 985	452 987	451 899	445 389	450 096
1364 Seniorrådgiver	540 898	524 504	519 307	499 595	501 435	514 687
1054 Kontorsjef	500 750	556 920	503 225	512 008	527 400	522 337
1055 Personalsjef				604 400		604 400
1407 Avdelingsleder	525 800	583 100	630 350	524 850	510 200	555 737
1059 Underdirektør	581 638	588 300	571 117	587 571	527 100	575 988
1060 Avdelingsdirektør	704 500	672 714	683 347	677 708	660 720	682 612
1062 Direktør	769 820	729 914	796 200	745 200		757 260
1211 Seksjonssjef	527 840	588 908	576 153	548 815	553 163	562 500
1084/1085 Avdelingsingeniør	390 600	371 200	422 850	387 054	380 710	389 379
1087 Overingeniør	432 160	438 263	447 428	442 770	437 313	441 156
1181 Senioringeniør	510 000	488 346	506 280	514 405	479 200	501 915
1088 Sjefingeniør	614 800	661 300	698 500	621 650		659 342
1056 Økonomisjef	569 800		464 600			517 200
1197 Studiesjef				587 233	529 100	572 700
1113 Prosjektleder		553 550	447 400	529 100	467 700	490 668
1410 Bibliotekar	392 750	376 340	395 788	392 433	366 778	384 340
1058 Administrasjonssjef	547 750	519 800	530 450	499 078	569 800	516 094
Annet	679 250	570 020	593 847	512 129	446 471	544 199

4. SNITTLØNN ETTER STILLING OG UTDANNINGSBAKGRUNN

Tabell 4 Snittlønn etter utdanningsbakgrunn innen Mat-Nat fag per desember 2010

Stilling	5	10	25	50	SNITT	75	90	95
1018/1019/1020 Vit ass	377 500	377 500	380 700	397 200	396 300	411 450	.	.
1017 Stipendiat	365 300	377 500	377 500	383 900	387 979	390 600	404 100	411 200
1378 Stipendiat	377 500	377 500	389 575	429 600	423 275	450 650	.	.
1352 Postdoktor	448 400	448 400	456 400	464 600	469 465	481 800	491 100	500 700
1008 Høgskolelektor	440 700	456 400	481 800	500 700	499 472	519 700	538 900	563 805
1009 Universitetslektor	448 400	448 400	472 800	519 700	501 443	519 700	.	.
1010 Amanuensis	472 800	472 800	472 800	500 700	499 020	524 400	.	.
1011 Førsteamanuensis	472 800	481 800	500 700	519 700	519 466	538 900	558 900	569 800
1198 Førstelektor	485 520	506 380	519 700	529 100	534 633	548 200	574 640	606 840
1532 Dosent	569 800	569 800	569 800	604 400	600 533	.	.	.
1013 Professor	558 900	569 800	601 800	627 400	652 632	702 500	765 600	806 400
1404 Professor	594 000	594 000	627 400	744 250	766 150	903 400	.	.
1108 Forsker	389 930	390 600	433 400	456 400	451 778	472 800	500 700	510 200
1109 Forsker	456 400	464 600	481 800	491 100	494 029	510 200	529 100	538 900
1110 Forsker	491 100	500 700	500 700	529 100	530 946	548 200	580 760	594 000
1183 Forsker	528 160	538 900	569 800	594 000	605 432	627 400	685 380	765 600
1111 Forskningsssjef	583 500	583 500	594 000	643 700	683 487	765 600	857 500	.
1003 Avdelingsleder	529 100	529 100	529 100	615 800	615 800	.	.	.
1473 Studieleder	569 800	569 800	578 450	624 050	624 750	671 750	.	.
1474 Dekan	702 500	702 500	702 500	833 600	833 600	.	.	.
1475 Instituttleder	519 700	533 950	590 350	681 100	676 564	765 600	824 300	.
1199 Universitetsbibliotekar	500 700	500 700	500 700	514 900	514 900	.	.	.
1200 Førstebibliotekar	481 800	481 800	491 100	500 700	504 757	519 700	.	.
1358 Statsmeteorolog	383 900	383 900	397 200	440 700	444 635	472 800	529 100	536 940
1408 Førstekonsulent	359 700	366 600	390 600	411 200	407 807	425 800	436 320	.
1363 Seniorrådgiver	411 200	411 200	433 400	448 400	457 193	477 500	521 620	549 900
1434 Rådgiver	411 200	418 800	433 400	448 400	455 624	472 800	491 100	529 300
1364 Seniorrådgiver	464 600	464 600	491 100	510 200	520 806	538 900	603 360	626 800
1054 Kontorsjef	456 400	456 400	464 600	510 200	496 243	529 100	.	.
1407 Avdelingsleder	397 200	397 200	397 200	478 050	478 050	.	.	.
1059 Underdirektør	548 200	548 200	548 200	581 650	584 633	614 225	.	.
1060 Avdelingsdirektør	604 400	620 500	659 800	724 000	727 300	765 600	883 000	.
1062 Direktør	702 500	702 500	702 500	754 450	754 450	.	.	.
1211 Seksjonssjef	500 700	506 380	529 100	569 800	573 036	627 400	640 440	.
1084/1085 Avdelingsingeniør	338 400	355 440	371 200	377 500	381 635	397 200	405 520	.
1087 Overingeniør	404 100	404 100	418 800	433 400	437 450	456 400	473 700	491 100
1181 Senioringeniør	446 475	448 400	464 600	481 800	495 079	512 575	565 850	606 425
1088 Sjefingeniør	538 900	538 900	621 650	681 100	685 500	745 200	.	.
1113 Prosjektleder	448 400	448 400	454 500	505 850	516 125	588 025	.	.
1058 Administrasjonssjef	418 800	418 800	473 025	495 900	500 100	539 275	.	.
Annet	365 300	412 970	464 600	594 000	566 419	615 400	771 240	.

Tabell 5 Snittlønn etter utdanningsbakgrunn innen samfunnsvitenskap per desember 2010

Stilling	5	10	25	50	SNITT	75	90	95
1018/1019/1020 Vit ass	359 700	359 700	361 100	365 300	365 375	369 725	.	.
1017 Stipendiat	365 300	376 870	383 900	383 900	390 573	390 600	419 500	429 980
1378 Stipendiat	404 100	404 100	411 450	425 800	439 240	473 750	.	.
1352 Postdoktor	448 400	448 400	456 400	468 700	475 715	491 100	500 700	562 250
1008 Høgskolelektor	387 250	425 800	456 400	481 800	480 920	510 200	529 100	538 900
1009 Universitetslektor	383 900	403 250	466 650	491 100	485 225	519 700	519 700	.
1010 Amanuensis	448 400	450 020	464 600	481 950	486 440	512 575	528 160	.
1011 Førsteamanuensis	472 800	481 800	500 700	519 700	523 150	548 200	558 900	569 800
1198 Førstelektor	472 800	491 100	510 200	519 700	519 823	538 900	548 200	556 840
1013 Professor	569 800	594 000	604 400	643 700	658 595	702 500	765 600	786 000
1108 Forsker	383 900	393 210	407 775	452 400	450 731	498 300	519 700	.
1109 Forsker	450 400	464 600	500 700	519 700	515 557	529 100	569 800	594 000
1110 Forsker	500 700	500 700	510 250	548 900	548 125	585 225	.	.
1183 Forsker	569 800	569 800	583 500	604 400	614 262	615 900	735 520	.
1111 Forskningsssjef	681 100	681 100	681 100	723 350	723 350	.	.	.
1473 Studieleder	548 200	548 200	553 600	592 600	587 200	615 400	.	.
1474 Dekan	583 500	583 500	599 175	662 400	682 367	757 375	.	.
1475 Instituttleder	500 700	500 700	569 800	683 850	687 988	780 900	.	.
1199 Universitetsbibliotekar	418 800	418 800	437 600	481 800	469 760	495 900	.	.
1200 Førstebibliotekar	472 800	472 800	477 300	500 700	495 140	510 200	.	.
1077 Hovedbibliotekar	519 700	519 700	519 700	538 900	539 167	.	.	.
1065 Konsulent	320 400	320 400	320 400	342 850	342 850	.	.	.
1408 Førstekonsulent	366 775	371 200	385 575	397 200	398 993	411 200	429 600	433 400
1363 Seniorrådgiver	403 065	404 100	413 100	433 400	432 561	446 475	464 600	467 180
1434 Rådgiver	403 065	411 200	425 800	448 400	450 794	472 800	491 100	502 125
1364 Seniorrådgiver	456 400	464 600	481 800	510 200	516 569	541 225	582 130	614 750
1054 Kontorsjef	472 800	480 000	491 100	519 700	521 076	553 550	572 540	.
1059 Underdirektør	510 200	510 200	524 550	558 900	545 160	558 900	.	.
1060 Avdelingsdirektør	594 000	594 000	627 400	659 800	682 218	765 600	802 320	.
1062 Direktør	583 500	583 500	632 300	806 400	760 240	865 100	.	.
1211 Seksjonssjef	481 800	482 730	498 300	538 650	553 890	592 300	678 970	.
1181 Senioringeniør	448 400	448 400	448 400	500 700	525 500	.	.	.
1197 Studiesjef	548 200	548 200	548 200	559 000	559 000	.	.	.
1113 Prosjektleder	411 200	411 200	422 150	472 800	475 283	522 375	.	.
1058 Administrasjonssjef	464 600	464 600	464 600	506 400	506 400	.	.	.
Annet	433 400	447 920	493 500	593 950	602 500	697 150	835 300	.

Tabell 6 Snittlønn etter utdanningsbakgrunn innen kunstfag per desember 2010

Stilling	5	10	25	50	SNITT	75	90	95
1017 Stipendiat	365 300	365 300	377 500	380 700	382 588	383 900	.	.
1008 Høgskolelektor	437 720	450 120	472 800	491 100	488 897	500 700	519 700	531 060
1009 Universitetslektor	418 800	420 200	433 400	472 800	464 964	500 700	510 200	.
1011 Førsteamanuensis	456 350	478 290	500 700	510 200	509 419	519 700	538 900	551 945
1198 Førstelektor	500 700	500 700	507 825	524 400	520 660	531 550	538 900	.
1532 Dosent	558 900	558 900	558 900	571 200	571 200	.	.	.
1013 Professor	538 900	544 900	569 800	594 000	596 473	627 400	638 810	657 385
1404 Professor	548 200	548 200	548 200	569 800	574 133	.	.	.
1474 Dekan	724 000	724 000	724 000	823 900	823 900	.	.	.
1475 Instituttleder	538 900	538 900	538 900	610 000	610 000	.	.	.
1065 Konsulent	348 600	348 600	348 600	351 250	351 250	.	.	.
1408 Førstekonsulent	371 200	371 200	371 200	377 500	387 883	409 525	.	.
1434 Rådgiver	371 200	371 200	386 750	440 900	436 025	480 425	.	.
1364 Seniorrådgiver	456 400	456 400	456 400	472 800	479 300	505 450	.	.
Annet	418 800	418 800	430 250	511 750	541 575	682 725	.	.

Tabell 7 Snittlønn etter utdanningsbakgrunn innen pedagogikk/lærerutdanning per desember 2010

Stilling	5	10	25	50	SNITT	75	90	95
1017 Stipendiat	365 300	365 300	383 900	390 600	399 303	411 200	443 010	460 210
1352 Postdoktor	448 400	448 400	448 400	464 600	471 757	472 800	.	.
1007 Høgskolelærer	411 200	411 200	411 200	446 500	446 500	.	.	.
1008 Høgskolelektor	435 650	458 860	472 800	500 700	495 090	510 200	529 100	546 805
1009 Universitetslektor	381 490	412 890	448 400	491 100	483 514	519 700	542 470	557 295
1011 Førsteamanuensis	472 800	481 800	510 200	519 700	523 770	538 900	561 080	600 240
1198 Førstelektor	472 800	481 800	510 200	529 100	522 432	538 900	558 900	561 625
1532 Dosent	569 800	569 800	569 800	588 750	601 150	612 650	.	.
1013 Professor	569 205	594 000	615 400	659 800	666 387	702 500	763 560	774 780
1109 Forsker	464 600	464 600	464 600	510 200	501 300	.	.	.
1003 Avdelingsleder	529 100	529 100	529 100	534 000	534 000	.	.	.
1473 Studieleder	519 700	519 700	519 700	538 900	542 800	.	.	.
1199 Universitetsbibliotekar	464 600	464 600	464 600	506 400	506 400	.	.	.
1065 Konsulent	359 700	359 700	359 700	368 600	368 600	.	.	.
1408 Førstekonsulent	365 300	373 840	379 100	400 650	396 025	411 200	413 480	.
1363 Seniorrådgiver	425 800	425 800	425 800	425 800	438 943	456 400	.	.
1434 Rådgiver	413 860	429 020	438 875	452 400	450 438	464 600	472 800	472 800
1364 Seniorrådgiver	456 400	464 600	481 800	491 100	511 600	519 700	583 500	659 800
1060 Avdelingsdirektør	583 500	583 500	599 175	643 700	654 233	684 375	.	.
1062 Direktør	659 800	659 800	659 800	722 900	722 900	.	.	.
1211 Seksjonssjef	491 100	491 100	491 100	525 000	525 000	.	.	.
1113 Prosjektleder	418 800	418 800	418 800	472 800	476 833	.	.	.
Annet	371 200	371 200	391 200	583 500	545 100	679 800	.	.

Tabell 8 Snittlønn etter utdanningsbakgrunn innen helse- og sosialfag per desember 2010

Stilling	5	10	25	50	SNITT	75	90	95
1017 Stipendiat	377 500	377 500	383 900	387 250	397 648	397 200	441 100	479 550
1352 Postdoktor	448 400	448 400	448 400	460 500	477 617	500 700	539 650	.
1007 Høgskolelærer	404 100	404 100	415 000	440 700	436 689	452 400	.	.
1008 Høgskolelektor	433 400	456 400	472 800	491 100	493 057	510 200	538 900	558 365
1009 Universitetslektor	411 200	453 920	477 300	491 100	491 294	500 700	522 120	.
1011 Førsteamanuensis	477 300	491 100	514 950	529 100	532 078	548 200	583 500	594 000
1198 Førstelektor	452 670	493 020	514 950	529 100	528 367	548 200	558 900	568 710
1532 Dosent	583 500	583 500	583 500	588 750	588 750	.	.	.
1013 Professor	549 270	558 900	594 000	627 400	665 714	702 500	883 840	1 034 140
1404 Professor	569 800	569 800	569 800	667 700	667 700	.	.	.
1108 Forsker	418 800	418 800	418 800	456 400	449 333	.	.	.
1109 Forsker	456 400	456 400	518 275	548 200	537 233	557 025	.	.
1183 Forsker	558 900	558 900	576 450	594 000	619 660	675 700	.	.
1473 Studieleder	510 200	510 200	529 200	558 900	574 220	626 900	.	.
1474 Dekan	659 800	659 800	659 800	712 700	712 700	.	.	.
1475 Instituttleder	538 900	538 900	538 900	538 900	549 200	.	.	.
1408 Førstekonsulent	348 600	348 600	348 600	383 700	383 700	.	.	.
1434 Rådgiver	418 800	418 800	425 800	440 700	447 244	464 600	486 870	.
1364 Seniorrådgiver	465 010	473 700	491 100	500 700	503 200	517 325	537 920	538 900
1407 Avdelingsleder	491 100	491 100	491 100	586 100	586 100	.	.	.
1060 Avdelingsdirektør	681 100	681 100	681 100	724 000	716 767	.	.	.
1087 Overingeniør	411 200	411 200	411 200	415 000	415 000	.	.	.
Annet	519 700	519 700	519 700	539 300	539 300	558 900	.	.

Tabell 9 Snittlønn etter utdanningsbakgrunn innen humaniora (inkl teologi) per desember 2010

Stilling	5	10	25	50	SNITT	75	90	95
1018/1019/1020 Vit ass	365 300	365 300	374 450	380 700	380 900	390 600	.	.
1017 Stipendiat	365 300	365 300	377 500	383 900	384 993	390 600	397 200	411 200
1378 Stipendiat	390 600	390 600	390 600	440 700	444 000	.	.	.
1352 Postdoktor	448 400	448 400	456 400	464 600	465 828	472 800	484 590	502 125
1008 Høgskolelektor	430 480	448 400	472 800	491 100	491 975	510 200	536 740	548 200
1009 Universitetslektor	404 100	415 000	433 400	464 600	460 789	481 800	510 200	510 200
1010 Amanuensis	414 240	430 480	464 600	481 800	477 496	491 100	521 580	529 100
1011 Førsteamanuensis	464 600	472 800	491 100	510 200	508 226	529 100	538 900	548 735
1198 Førstelektor	463 790	480 900	500 700	519 700	517 703	529 100	558 900	570 485
1532 Dosent	538 900	538 900	538 900	583 500	575 600	.	.	.
1013 Professor	538 900	558 900	583 500	615 400	627 434	643 700	724 000	774 780
1404 Professor	765 600	765 600	765 600	811 550	811 550	.	.	.
1108 Forsker	377 500	383 260	395 550	433 250	438 844	472 800	501 650	.
1109 Forsker	453 200	464 600	481 800	510 200	504 252	519 700	536 940	569 500
1110 Forsker	456 400	456 400	460 500	505 850	501 750	538 900	.	.
1183 Forsker	383 900	383 900	408 375	510 350	493 600	562 075	.	.
1111 Forsknings sjef	583 500	583 500	583 500	684 750	684 750	.	.	.
1514 Led. forskningstekniker	383 900	383 900	388 925	397 200	398 650	404 350	.	.
1473 Studieleder	472 800	472 800	555 825	594 000	584 750	618 250	.	.
1474 Dekan	594 000	594 000	604 700	702 500	693 580	778 000	.	.
1475 Instituttleder	548 200	561 940	631 475	724 000	718 033	801 300	867 700	.
1199 Universitetsbibliotekar	404 100	410 610	435 225	456 400	463 275	491 100	531 070	.
1200 Førstebibliotekar	481 800	481 800	486 450	519 700	510 160	529 100	.	.
1077 Hovedbibliotekar	448 400	448 400	448 400	510 200	505 833	.	.	.
1515 Spesialbibliotekar	425 800	425 800	425 800	429 600	431 425	438 875	.	.
1065 Konsulent	348 600	348 600	351 250	365 300	376 400	377 550	.	.
1408 Førstekonsulent	371 200	371 200	383 900	390 600	396 921	411 200	418 800	425 800
1363 Senior konsulent	390 600	398 580	411 200	425 800	434 634	456 400	472 800	490 170
1434 Rådgiver	394 230	404 810	418 800	448 400	446 148	464 600	491 100	504 975
1364 Seniorrådgiver	456 400	464 600	475 050	495 900	506 529	519 700	558 900	604 400
1054 Kontorsjef	472 800	472 800	491 250	519 700	530 078	571 100	.	.
1407 Avdelingsleder	491 100	491 100	495 875	510 200	507 800	517 325	.	.
1059 Underdirektør	519 700	521 580	538 900	569 800	578 636	594 000	702 280	.
1060 Avdelingsdirektør	569 800	597 480	621 400	643 700	669 924	723 850	800 300	.
1062 Direktør	594 000	594 000	643 600	702 500	737 622	811 550	.	.
1211 Seksjonssjef	519 700	526 280	538 900	564 350	563 688	580 075	615 400	.
1084/1085 Avdelingsingeniør	348 600	348 600	375 075	393 900	389 267	405 875	.	.
1087 Overingeniør	411 200	411 200	429 525	452 400	453 863	475 450	.	.
1181 Senioringeniør	464 600	464 600	464 600	468 700	468 700	.	.	.
1113 Prosjektleder	425 800	426 560	444 650	456 500	481 280	517 375	588 490	.
1058 Administrasjonssjef	464 600	464 600	477 850	491 100	506 200	542 100	.	.
Annet	329 100	371 200	425 800	510 200	500 474	569 800	627 400	.

Tabell 10 Snittlønn etter utdanningsbakgrunn innen økonomi og merkantile fag per desember 2010

Stilling	5	10	25	50	SNITT	75	90	95
1017 Stipendiat	348 600	351 940	383 900	383 900	382 700	390 600	407 080	.
1352 Postdoktor	491 100	491 100	491 100	495 900	495 900	.	.	.
1008 Høgskolelektor	481 800	481 800	510 200	510 200	518 255	538 900	563 620	.
1009 Universitetslektor	456 400	456 400	456 400	460 500	460 500	.	.	.
1010 Amanuensis	481 800	481 800	481 800	519 700	510 200	.	.	.
1011 Førstemanuensis	472 800	493 980	519 700	534 000	539 560	569 800	590 850	594 000
1198 Førstelektor	500 700	501 650	510 200	524 400	531 870	548 200	589 420	.
1013 Professor	566 345	594 000	643 700	724 000	711 561	765 600	832 000	858 775
1109 Forsker	491 100	491 100	491 100	500 650	500 650	.	.	.
1473 Studieleder	481 800	481 800	481 800	491 250	491 250	.	.	.
1474 Dekan	583 500	583 500	583 500	613 600	613 600	.	.	.
1475 Instituttleder	594 000	594 000	594 000	604 400	676 800	.	.	.
1408 Førstekonsulent	371 200	378 960	390 600	397 200	400 877	415 000	418 800	.
1363 Seniorrådgiver	390 600	405 020	413 100	429 600	438 388	462 550	486 870	.
1434 Rådgiver	404 100	418 800	433 400	448 400	459 456	481 800	510 200	538 900
1364 Seniorrådgiver	456 400	462 140	484 125	529 100	532 044	569 800	608 910	.
1054 Kontorsjef	481 800	481 800	510 225	524 400	524 867	539 275	.	.
1407 Avdelingsleder	558 900	558 900	558 900	587 150	587 150	.	.	.
1059 Underdirektør	500 700	500 700	503 075	546 850	584 900	704 775	.	.
1060 Avdelingsdirektør	538 900	546 550	615 400	651 750	680 410	755 400	827 400	.
1211 Seksjonssjef	538 900	538 900	538 900	538 900	545 567	.	.	.
1056 Økonomisjef	464 600	464 600	464 600	517 200	517 200	.	.	.

Tabell 11 Snittlønn etter utdanningsbakgrunn innen landbruk/veterinærmedisin per desember 2010

Stilling	5	10	25	50	SNITT	75	90	95
1017 Stipendiat	377 500	379 420	390 600	390 600	392 275	397 200	402 030	.
1378 Stipendiat	383 900	383 900	404 375	425 950	433 600	475 050	.	.
1352 Postdoktor	448 400	448 400	452 400	472 800	468 240	481 800	.	.
1007 Høgskolelærer	440 700	440 700	440 700	456 750	456 750	.	.	.
1011 Førstemanuensis	485 800	491 100	510 200	519 700	522 971	538 900	548 200	563 820
1013 Professor	561 080	575 280	594 000	643 700	657 439	702 500	777 840	802 320
1108 Forsker	338 400	364 680	433 400	472 800	465 954	505 450	539 420	.
1109 Forsker	464 600	472 800	491 100	510 200	508 275	529 100	538 900	575 280
1110 Forsker	519 700	519 700	529 100	529 100	537 175	538 900	.	.
1183 Forsker	538 900	538 900	545 875	569 800	574 729	604 400	624 050	.
1364 Seniorrådgiver	464 600	467 880	486 450	510 200	525 215	564 350	606 840	.
1060 Avdelingsdirektør	615 400	615 400	626 500	670 450	664 700	697 150	.	.
1211 Seksjonssjef	548 200	548 200	569 800	569 800	590 443	627 400	.	.

Tabell 12 Snittlønn etter utdanningsbakgrunn innen bibliotekfag per desember 2010

Stilling	5	10	25	50	SNITT	75	90	95
1011 Førstemanuensis	538 900	538 900	538 900	543 550	543 550	.	.	.
1077 Hovedbibliotekar	404 100	411 200	425 800	448 400	457 771	472 800	519 700	540 900
1515 Spesialbibliotekar	383 900	390 600	404 100	415 000	419 123	433 400	448 400	458 450
1363 Seniorrådgiver	411 200	411 200	411 200	437 900	437 900	.	.	.
1434 Rådgiver	411 200	411 200	425 800	444 900	450 479	472 800	500 650	.
1364 Seniorrådgiver	456 400	458 040	472 800	491 100	497 745	529 100	529 100	.
1407 Avdelingsleder	500 700	500 700	500 700	510 200	548 240	614 800	.	.
1059 Underdirektør	583 500	583 500	583 500	583 500	590 467	.	.	.
1060 Avdelingsdirektør	569 800	569 800	569 800	569 800	574 367	.	.	.
1211 Seksjonssjef	529 100	529 100	533 875	565 850	566 300	599 175	.	.
1410 Bibliotekar	341 690	350 720	374 350	383 900	383 336	397 200	411 200	420 900
Annet	464 600	464 600	464 600	500 700	508 500	556 300	.	.

Tabell 13 Snittlønn etter utdanningsbakgrunn innen ingeniørfag og teknologi per desember 2010

Stilling	5	10	25	50	SNITT	75	90	95
1017 Stipendiat	338 400	338 400	358 575	380 700	380 250	399 400	.	.
1352 Postdoktor	456 400	456 400	456 400	464 600	470 700	.	.	.
1007 Høgskolelærer	456 400	456 400	456 400	460 500	460 500	.	.	.
1008 Høgskolelektor	444 935	457 220	472 800	495 900	497 663	522 050	537 920	563 805
1009 Universitetslektor	448 400	448 400	459 075	500 650	489 975	510 200	.	.
1010 Amanuensis	491 100	491 100	491 100	510 100	510 100	.	.	.
1011 Førstemanuensis	487 380	493 020	500 700	529 100	532 745	548 200	583 500	587 700
1198 Førstelektor	519 700	519 700	529 100	543 550	550 800	567 075	601 280	.
1013 Professor	585 370	604 400	615 400	651 750	673 679	724 000	767 640	811 300
1108 Forsker	433 400	433 400	433 400	456 400	454 200	.	.	.
1109 Forsker	448 400	450 020	477 500	505 450	523 000	538 900	724 570	.
1110 Forsker	538 900	538 900	538 900	594 000	575 633	.	.	.
1183 Forsker	481 800	508 200	604 400	643 700	659 475	765 600	765 600	.
1473 Studieleder	558 900	558 900	558 900	594 000	611 333	.	.	.
1474 Dekan	615 400	615 400	615 400	643 700	681 700	.	.	.
1475 Instituttleder	538 900	538 900	538 900	615 400	646 767	.	.	.
1408 Førstekonsulent	365 300	365 300	365 300	377 950	377 950	.	.	.
1363 Seniorrådgiver	397 200	397 200	404 350	433 250	445 850	499 950	.	.
1434 Rådgiver	377 500	377 500	398 150	418 800	428 860	464 600	.	.
1364 Seniorrådgiver	472 800	472 800	477 300	491 100	509 333	539 300	.	.
1060 Avdelingsdirektør	659 800	659 800	659 800	691 900	691 900	.	.	.
1084/1085 Avdelingsingeniør	353 900	353 900	353 900	377 500	369 633	.	.	.
1087 Overingeniør	411 200	418 800	425 800	440 700	445 889	464 600	472 800	.
1181 Senioringeniør	464 600	464 600	481 800	510 200	510 013	548 200	572 940	.
1088 Sjefingeniør	569 800	569 800	569 800	606 750	606 750	.	.	.

Tabell 14 Snittlønn etter utdanningsbakgrunn innen medisin, odontologi og farmasi per desember 2010

Stilling	5	10	25	50	SNITT	75	90	95
1017 Stipendiat	365 300	376 460	383 900	390 600	395 887	411 200	421 600	.
1378 Stipendiat	425 800	425 800	425 800	433 400	433 300	.	.	.
1352 Postdoktor	448 400	454 000	464 600	472 800	475 706	481 800	506 400	.
1008 Høgskolelektor	510 200	510 200	510 200	510 200	519 767	.	.	.
1009 Universitetslektor	538 900	538 900	538 900	543 550	543 550	.	.	.
1011 Førstemanuensis	483 660	491 100	510 200	529 100	530 709	548 200	558 900	567 620
1013 Professor	569 800	594 000	615 400	681 100	694 234	745 200	826 880	832 000
1108 Forsker	425 800	425 800	425 800	456 400	446 200	.	.	.
1109 Forsker	365 300	429 800	472 800	510 200	521 580	558 900	620 120	.
1183 Forsker	548 200	548 200	565 050	594 000	597 650	624 400	.	.
1475 Instituttleder	832 000	832 000	832 000	832 000	889 833	.	.	.
1364 Seniorrådgiver	500 700	506 380	529 100	583 500	572 618	604 400	653 320	.
1087 Overingeniør	425 800	425 800	425 800	437 100	437 100	.	.	.
Annet	353 900	353 900	435 950	551 600	541 663	615 400	.	.

5. SNITTLØNN PÅ TVERS AV INSTITUSJONER

Her presenteres snittlønn med spredningsmål for noen stillinger på tvers av institusjoner.

Tabell 15 – 1017 Stipendiat

Institusjon	5	10	25	50	SNITT	75	90	95
Bioforsk	383 900	383 900	388 925	390 600	392 833	398 925	.	.
Folkehelsa	383 900	383 900	383 900	390 600	389 100	390 600	.	.
Havforsk	383 900	383 900	385 575	393 900	392 225	397 200	.	.
HiAk	377 500	377 500	382 300	407 650	402 283	414 850	.	.
HiB	365 300	365 300	365 300	377 500	373 900	380 700	.	.
HiL	365 300	365 300	377 500	390 600	387 209	397 200	397 200	.
HiNT	404 100	404 100	404 100	441 100	440 833	475 050	.	.
HiO	365 300	365 300	371 200	377 500	387 111	390 600	433 400	.
HiST	365 300	365 300	374 450	377 500	377 600	383 900	.	.
HVE	383 900	383 900	383 900	411 200	410 929	440 700	.	.
HVO	377 500	377 500	377 500	377 500	378 780	380 700	.	.
NIH	377 500	380 700	383 900	390 600	395 843	404 100	433 800	.
NOVA	383 900	383 900	387 250	397 200	400 460	415 300	.	.
NTNU	367 660	377 500	377 500	383 900	385 967	390 600	390 600	397 200
NUPI	411 200	411 200	411 200	425 800	419 960	425 800	.	.
NVH	365 300	365 300	377 500	383 900	387 089	397 200	.	.
UiA	365 300	365 300	365 300	377 500	376 683	385 575	.	.
UiB	365 300	365 300	377 500	383 900	386 157	390 600	391 920	418 920
UiO	365 300	377 500	377 500	383 900	388 136	390 600	411 200	418 800
UiS	353 900	353 900	365 300	377 500	374 333	380 700	.	.
UiT	369 570	377 500	383 900	390 600	393 615	397 200	425 800	445 690
UMB	379 420	383 900	383 900	383 900	386 872	390 600	397 200	407 000

Tabell 16 – 1008 Høgskolelektor/universitetslektor

Institusjon	5	10	25	50	SNITT	75	90	95
HiAk	443 090	468 040	491 100	510 200	506 076	519 700	536 940	547 270
HiB	448 400	456 400	484 125	500 700	500 625	519 700	529 100	540 295
HiBu	464 600	464 600	472 800	510 200	509 353	538 900	569 800	.
HiG	456 400	456 400	464 600	468 700	485 288	510 200	.	.
HiH	390 600	390 600	460 500	477 300	467 338	481 800	.	.
HH	456 400	456 400	464 600	472 800	482 578	495 900	.	.
HiL	464 600	464 600	475 050	486 450	487 950	505 425	.	.
HiNT	456 400	458 860	477 375	495 900	496 433	507 825	538 900	.
HiO	427 700	444 550	484 125	500 700	501 330	529 100	548 200	567 075
HiST	440 700	461 320	481 800	500 700	496 506	510 200	529 100	532 530
HiT	390 600	402 750	431 500	481 800	467 711	500 700	502 600	.
HVE	440 700	440 700	481 800	500 700	501 372	529 100	538 900	552 900
HVO	440 700	445 480	472 800	481 800	484 255	500 700	510 200	.
HiØ	448 400	450 020	466 650	481 800	484 910	500 700	518 750	519 700
HiÅ	472 800	472 800	479 550	491 100	497 650	517 375	.	.
HSH	383 900	383 900	441 200	486 450	477 900	519 600	.	.
HSF	411 200	415 580	466 650	481 800	480 317	491 100	551 920	.
Krigsskolen	538 900	538 900	541 225	559 000	556 675	569 800	.	.
NIH	456 400	456 400	456 400	500 700	488 660	514 900	.	.
PHS	433 400	433 400	456 800	481 800	478 750	503 075	.	.
UiA	404 100	408 360	464 600	481 800	477 146	510 200	514 000	519 700
UiO	413 100	422 300	448 400	481 800	479 279	498 300	548 900	567 075
UiS	383 900	404 840	456 400	491 100	478 800	510 200	519 700	.
UiT	379 915	426 560	456 400	477 300	473 655	500 700	519 700	519 700

Tabell 17 – 1011 Førsteamanuensis

Institusjon	5	10	25	50	SNITT	75	90	95
HiB	416 525	471 160	500 700	514 950	514 707	538 900	548 200	600 725
HiBu	500 700	500 700	543 550	558 900	563 422	594 000	.	.
HiF	472 800	472 800	486 525	505 450	510 550	533 875	567 640	.
HiG	529 100	529 100	529 100	543 550	545 980	558 900	568 710	.
HiH	519 700	519 700	519 700	529 100	530 600	538 900	.	.
HH	519 700	523 460	529 100	538 900	545 562	564 350	578 020	.
HiL	510 200	510 200	510 200	524 400	529 786	538 900	571 100	.
HiM	510 200	510 200	514 925	529 100	529 150	543 425	.	.
HiNe	529 100	529 100	529 100	538 900	543 020	559 000	.	.
HiNT	491 100	498 780	510 200	538 900	536 429	558 900	569 800	.
HiO	481 800	491 100	500 700	529 100	523 236	548 200	558 900	569 800
HiST	456 400	471 160	500 700	519 700	520 436	545 875	569 800	577 335
HiT	464 600	481 800	491 100	510 200	507 768	529 100	529 100	.
HVE	481 800	501 680	519 700	524 400	527 000	538 900	554 680	.
HVO	491 100	491 100	500 700	505 450	512 322	519 700	539 830	.
HiØ	456 400	477 920	519 700	519 700	522 131	534 000	548 200	.
HSH	491 100	491 100	491 100	519 700	521 371	529 100	.	.
HSF	464 600	468 700	488 775	514 950	511 143	531 550	553 550	.
KHiO	425 800	425 800	510 200	519 700	511 871	529 100	.	.
Nasjonalbibl.	481 800	481 800	486 450	500 700	508 320	534 000	.	.
NHH	500 700	500 700	514 950	538 900	545 841	576 650	594 000	.
NIH	510 200	510 200	510 200	548 200	554 143	594 000	.	.
NMH	491 100	491 100	505 450	519 700	524 311	544 000	.	.
NVH	464 600	480 500	510 200	529 100	521 167	538 900	552 480	.
NTNU	472 800	481 800	491 100	510 200	512 839	529 100	548 200	561 625
PHS	491 100	491 100	491 100	548 200	527 500	553 550	.	.
Riksarkivet	481 800	481 800	491 100	510 200	507 486	519 700	.	.
Statsarkivene	472 800	472 800	481 800	500 700	496 714	510 200	.	.
UMB	472 800	478 200	500 700	519 700	521 220	538 900	552 480	576 120
UiA	465 420	472 800	495 900	519 700	516 671	538 900	567 620	582 130
UiB	466 650	472 800	491 100	500 700	506 991	519 700	538 900	556 225
UiO	472 800	472 800	500 700	529 100	524 631	548 200	569 800	583 500
UiS	466 650	481 800	500 700	519 700	516 498	538 900	558 900	567 075
UiT	478 650	491 100	500 700	519 700	517 149	529 100	538 900	562 715

Tabell 18 – 1109 Forsker

Institusjon	5	10	25	50	SNITT	75	90	95
Bioforsk	465 420	472 800	481 800	500 700	506 424	524 400	554 900	581 040
Folkehelsa	425 800	468 100	517 325	534 000	535 339	557 025	605 500	.
FFI	464 600	466 320	488 775	491 100	498 130	503 075	554 030	.
Forsvarets H	500 700	500 700	503 075	510 200	512 550	524 375	.	.
Havforsk	472 800	481 800	481 800	481 800	493 268	500 700	529 100	.
Meteorologisk inst.	472 800	473 700	481 800	495 900	500 320	517 325	538 900	538 900
NIFES	448 400	454 800	477 300	500 700	500 271	524 400	540 760	.
NGU	448 400	448 400	481 800	491 100	497 800	519 700	542 500	557 830
Skog og landskap	448 400	448 400	464 600	481 800	482 743	510 200	514 950	.
Polarinstituttet	456 400	456 400	464 600	464 600	476 157	491 100	.	.
NOVA	500 700	500 700	510 200	519 700	525 591	529 100	582 980	.
NTNU	458 860	464 600	468 700	481 800	487 252	500 700	523 460	535 960
SIRUS	510 200	510 200	510 200	510 200	514 000	519 700	.	.
Strålevernet	464 600	464 600	477 850	500 700	501 100	524 550	.	.
UMB	456 400	467 880	481 800	500 700	501 738	517 325	548 170	.
UiB	433 400	439 400	468 700	491 100	487 315	500 700	534 980	.
UiO	456 400	460 500	475 050	500 700	509 109	519 700	569 800	610 050
UiT	464 600	472 800	472 800	491 100	494 484	510 200	519 700	.
Veterinærinst.	397 550	472 800	481 800	491 100	492 696	510 200	529 100	535 960

Tabell 19 – Professor 1013

Institusjon	5	10	25	50	SNITT	75	90	95
HiAk	604 400	604 400	610 150	627 400	645 800	699 850	.	.
HiB	594 000	594 000	601 800	615 400	612 000	618 400	.	.
HH	604 400	604 400	610 150	643 600	637 850	659 800	.	.
HiL	569 800	574 640	604 400	615 400	643 345	702 500	761 520	.
HiO	558 900	573 660	604 400	643 700	648 233	681 100	735 900	.
HiST	615 400	615 400	642 550	724 000	717450	785 800	.	.
HiT	558 900	558 900	569 800	583 500	607 673	627 400	719 700	.
HVE	594 000	594 000	615 400	635 550	635 063	655 775	.	.
HVO	604 400	604 400	604 400	615 400	636 530	647 725	773 380	.
KHiB	538 900	538 900	538 900	583 500	576 540	610 700	.	.
KHiO	558 900	558 900	569 800	583 500	586 900	615 400	.	.
NHH	517 260	587 700	604 400	643 700	686 543	765 600	832 000	872 800
NIH	594 000	594 000	599 200	615 400	673 080	775 800	.	.
NMH	538 900	538 900	575 850	599 200	601 963	627 400	.	.
NVH	569 800	575 280	594 000	615 400	628 108	662 400	702 500	.
NTNU	548 200	569 800	604 400	643 700	667 787	724 000	786 000	812 800
UMB	558 900	558 900	594 000	659 800	666 929	724 000	786 000	806 400
UiA	541 990	569 800	594 000	615 400	629 114	643 700	715 420	844 150
UiB	558 900	569 800	594 000	627 400	651 551	681 100	786 000	812 800
UiO	549 805	569 800	604 400	643 700	656 215	702 500	765 600	828 160
UiS	548 170	578 020	594 000	643 700	671 416	765 600	802 360	875 350
UiT	543 900	558 900	604 400	627 400	645 608	697 150	724 000	820 500

Tabell 20 – Forsker 1183

Institusjon	5	10	25	50	SNITT	75	90	95
Bioforsk	538 900	538 900	548 900	569 800	572 978	583 500	.	.
Folkehelsa	583 500	583 500	594 000	594 000	614 569	615 400	667 790	764 300
FFI	588 830	629 030	643 700	659 800	696 960	765 600	765 600	783 960
Havforsk	559 435	569 800	569 800	583 500	590 814	604 400	627 400	666 205
Meteorologisk inst.	548 200	548 200	550 875	558 900	565 000	585 225	.	.
NIFES	538 900	538 900	546 625	587 100	585 125	621 650	.	.
NGU	529 100	531 060	538 900	538 900	562 691	583 500	646 640	.
Skog og landskap	538 900	538 900	538 900	558 900	569 473	604 400	638 040	.
NOVA	583 500	583 500	583 500	594 000	597 800	610 150	.	.
UiO	456 400	456 400	479 350	588 750	560 075	601 800	.	.
Veterinærinstituttet	548 200	548 200	565 050	594 000	587 850	604 400	.	.

Tabell 21 – 1187 Overingeniør

Institusjon	5	10	25	50	SNITT	75	90	95
NTNU	418 800	418 800	424 050	449 000	449 533	475 050	.	.
Kartverket	411 200	411 200	418 800	433 250	433 600	452 475	.	.
UiB	404 100	404 100	404 100	415 000	422 788	441 000	.	.
UiO	404 100	405 520	425 800	456 400	450 732	464 600	491 100	517 760
UiT	411 200	411 200	411 200	422 300	423 517	435 225	.	.

Tabell 22 – 1408 Førstekonsulent

Institusjon	5	10	25	50	SNITT	75	90	95
Forsvarsmuseet	371 200	371 200	374 375	394 000	392 600	409 425	.	.
HiO	365 300	365 300	371 200	371 200	384 557	411 200	.	.
HiST	371 200	371 200	375 925	384 050	383 000	390 600	.	.
HVE	371 200	371 200	377 700	397 200	396 100	413 400	.	.
NHH	383 900	383 900	397 350	404 100	404 356	411 200	.	.
NTNU	361 660	373 840	390 600	411 200	402 750	418 800	428 080	433 400
UiA	371 200	371 200	377 500	390 600	396 288	416 900	428 080	.
UiO	377 550	390 600	397 200	404 100	406 210	418 800	425 800	433 400

Tabell 23 – 1434 Rådgiver

Institusjon	5	10	25	50	SNITT	75	90	95
Folkehelsa	418 800	418 800	422 300	425 800	435 140	452 650	.	.
Forsvarets Høgskole	440 700	440 700	461 250	510 200	490 620	510 200	.	.
Helsedirektoratet	377 500	377 500	401 650	440 700	426 620	444 550	.	.
HiB	448 400	448 400	456 500	464 600	464 640	472 800	.	.
HiG	418 800	418 800	422 450	444 900	441 250	456 400	.	.
HiNT	448 400	448 400	454 500	477 300	483 025	517 275	.	.
HiO	397 200	408 000	418 800	425 800	433 721	450 400	482 650	.
HiØ	448 400	448 400	456 500	472 800	473 600	491 100	.	.
Mattilsynet	425 800	425 800	427 700	433 400	439 300	456 800	.	.
Nasjonalbiblioteket	365 300	373 840	398 925	418 500	418 756	440 700	458 420	.
NOKUT	390 600	390 600	404 700	433 400	426 520	444 900	.	.
NIH	456 400	456 400	458 450	468 700	466 650	472 800	.	.
Kulturrådet	411 200	411 200	411 200	440 700	440 309	456 400	485 800	.
Lyd- og blindeskriftbibl.	404 100	404 100	405 875	415 000	416 875	429 750	.	.
NTNU	418 800	425 800	448 400	464 600	466 827	481 800	504 500	533 140
Patentstyret	448 400	449 200	456 400	468 700	479 450	510 200	510 200	.
Riksantikvaren	433 400	434 130	440 700	448 400	455 550	468 900	498 810	.
Sametinget	404 100	404 100	411 450	418 800	415 860	418 800	.	.
SIU	425 800	425 800	425 800	437 100	441 150	460 550	.	.
Språkrådet	418 800	418 800	433 600	448 400	445 680	456 400	.	.
SSB	404 100	404 100	422 400	448 400	439 600	452 400	.	.
Statped	384 150	407 650	420 550	444 550	443 867	464 600	477 300	495 975
Statsarkivet	371 200	371 200	377 500	404 100	401 971	425 800	.	.
UMB	404 100	404 100	415 000	440 700	439 900	468 700	.	.
UiA	397 200	409 800	418 800	433 400	434 583	448 400	465 420	.
UiB	383 900	396 470	435 225	456 400	447 375	464 600	472 800	.
UiO	411 200	422 300	450 400	472 800	470 866	491 100	510 200	517 325
UiS	433 400	433 400	433 400	440 700	458 000	500 700	.	.
UiT	411 200	418 040	433 400	440 700	444 350	456 400	474 630	.
Utd.direktoratet	448 400	448 400	460 550	468 700	475 317	491 275	.	.

Tabell 24 – 1364 Seniorrådgiver

Institusjon	5	10	25	50	SNITT	75	90	95
Folkehelsa	464 600	464 600	491 100	538 900	544 927	583 500	648 880	.
Helsedirektoratet	472 800	472 800	493 500	510 200	532 369	545 875	662 740	.
HiAk	456 400	456 400	456 400	456 400	496 083	533 275	.	.
HiB	472 800	472 800	486 875	529 100	515 025	529 100	.	.
HiO	464 600	464 600	475 050	500 700	499 517	517 325	545 410	.
HiST	456 400	456 400	489 625	500 700	498 067	512 575	.	.
KD	464 600	473 200	507 825	529 300	540 643	575 850	621 400	.
Kystverket	472 800	472 800	472 800	486 750	489 125	507 825	.	.
Mattilsynet	464 600	464 600	472 800	491 100	495 629	529 100	.	.

Meteorologisk inst.	481 800	481 800	486 525	514 900	517 625	551 450	.	.
Nasjonalbibl.	456 400	467 880	481 800	491 100	493 806	507 825	522 520	.
Kunnsk.senter helse	481 800	481 800	491 275	519 700	545 250	624 775	.	.
NOKUT	464 600	464 600	466 650	491 250	491 750	510 200	.	.
Kulturrådet	456 400	456 400	456 400	456 400	475 471	510 200	.	.
NTNU	464 600	466 240	500 700	510 200	526 982	548 200	615 400	.
Riksantikvaren	448 400	455 600	464 600	486 450	495 089	512 575	584 550	.
Riksarkivet	456 400	456 400	472 225	539 300	523 475	558 900	.	.
Legemiddelverk	491 100	491 100	519 700	519 700	541 956	587 100	.	.
Strålevernet	464 600	464 600	470 750	500 650	501 117	531 550	.	.
SSB	456 400	456 400	460 500	491 100	496 020	534 000	.	.
Statped	462 960	472 800	481 800	491 100	497 700	500 700	538 900	583 340
UMB	464 600	464 600	481 800	510 200	516 833	548 200	602 560	.
UiA	456 400	456 400	464 600	472 800	481 911	491 250	.	.
UiB	481 800	481 800	496 075	548 900	546 000	593 025	.	.
UiO	460 500	464 600	495 900	529 100	533 721	564 350	604 400	643 600
UiT	456 400	456 400	468 700	481 800	495 677	514 950	594 100	.
UHR	481 800	481 800	491 250	500 700	504 520	519 700	.	.
Utdanningsdir.	481 800	481 800	491 100	491 100	503 414	519 700	.	.
VKM	510 200	510 200	510 200	514 950	527 475	557 275	.	.

Tabell 25 – 1515 Spesialbibliotekar

Institusjon	5	10	25	50	SNITT	75	90	95
Helsedirektoratet	383 900	383 900	385 575	393 900	403 100	429 825	.	.
HiNT	397 200	397 200	400 700	429 800	430 350	460 550	.	.
HiO	404 100	404 100	411 200	425 800	434 571	440 700	.	.
HiT	397 200	397 200	404 200	411 200	412 840	422 300	.	.
HVE	440 700	440 700	440 700	448 550	450 600	462 550	.	.
HSH	425 800	425 800	425 800	429 600	433 350	444 650	.	.
HSF	411 200	411 200	411 200	411 200	418 600	.	.	.
Nasjonalbibl.	383 900	383 900	383 900	390 550	390 550	.	.	.
NIH	383 900	383 900	383 900	412 300	412 300	.	.	.
NTNU	377 500	378 140	399 050	411 200	410 340	427 700	433 400	.
Riksantikvaren	418 800	418 800	418 800	422 300	422 300	.	.	.
UiB	390 600	390 600	393 900	404 100	408 760	425 950	.	.
UiO	404 100	404 100	405 875	415 000	418 750	429 750	.	.
UiT	411 200	411 200	411 200	418 800	416 267	.	.	.

Tabell 26 – 1077 Hovedbibliotekar

Institusjon	5	10	25	50	SNITT	75	90	95
Nasjonalbibl.	404 100	404 100	404 100	425 800	424 736	440 700	448 400	.
NTNU	411 200	411 200	425 800	440 700	438 986	456 400	.	.
UMB	418 800	418 800	420 550	429 600	442 275	476 675	.	.
UiO	428 780	440 700	440 700	464 600	470 913	491 100	519 700	519 700

Tabell 27 – 1211 Seksjonssjef

Institusjon	5	10	25	50	SNITT	75	90	95
NTNU	519 700	519 700	529 100	543 550	552 788	585 225	.	.
UiO	529 100	529 100	534 000	558 900	574 029	621 400	659 800	.
UiT	510 200	510 200	519 650	538 900	533 060	543 550	.	.
Veterinærinst.	569 800	569 800	569 800	569 800	591 500	624 050	.	.

6. BESKRIVELSE AV DATAMATERIALET

6252 medlemmer besvarte undersøkelsen og det er en svarprosent på 52,2% av medlemmene i statlig sektor.

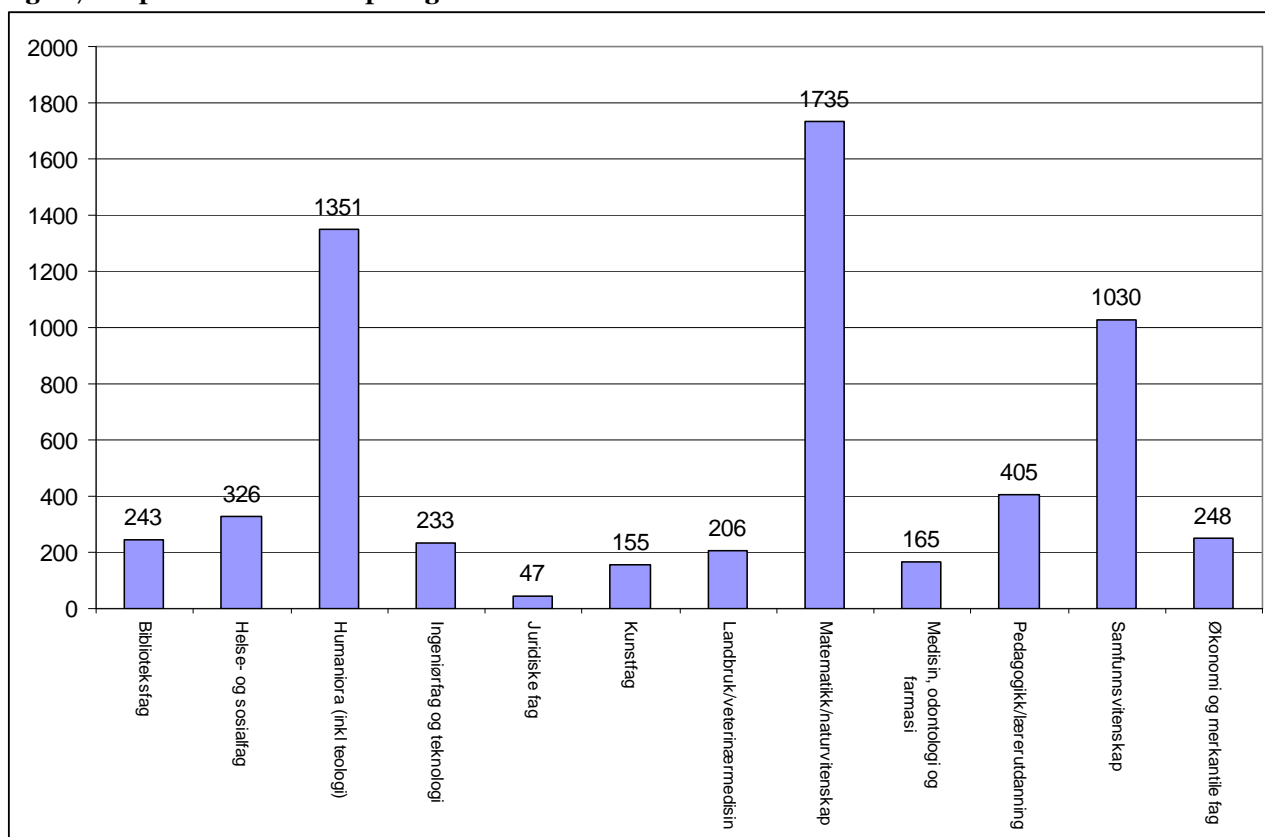
Tabell 28 Respondenter etter kjønn

Kjønn	Antall	Prosent
Mann	3100	49,6
Kvinne	3152	50,4
Totalt	6252	100

Tabell 29 Respondenter fordelt på stilling

Stilling	N	%	Stilling	N	%
1018/1019/1020 Vit ass	17	0,3	1077 Hovedbibliotekar	85	1,4
1017 Stipendiat	496	8,0	1515 Spesialbibliotekar	81	1,3
1378 Stipendiat	26	0,4	1358 Statsmeteorolog	43	0,7
1352 Postdoktor	200	3,2	1065 Konsulent	22	0,4
1007 Høyskolelærer	19	0,3	1408 Førstekonsulent	170	2,7
1008 Høgskolelektor	364	5,9	1363 Seniorrådgiver	143	2,3
1009 Universitetslektor	124	2,0	1434 Rådgiver	388	6,3
1010 Amanuensis	52	0,8	1364 Seniorrådgiver	381	6,1
1011 Førsteamanuensis	903	14,6	1054 Kontorsjef	47	0,8
1198 Førstelektor	209	3,4	1055 Personalsjef	2	0,0
1012 Høgskoledosent	2	0,0	1407 Avdelingsleder	19	0,3
1532 Dosent	21	0,3	1059 Underdirektør	34	0,5
1013 Professor	892	14,4	1060 Avdelingsdirektør	76	1,2
1404 Professor	20	0,3	1062 Direktør	20	0,3
1108 Forsker	96	1,5	1211 Seksjonssjef	60	1,0
1109 Forsker	368	5,9	1084/1085 Avdelingsingeniør	30	0,5
1110 Forsker	103	1,7	1087 Overingeniør	85	1,4
1183 Forsker	176	2,8	1181 Senioringeniør	65	1,0
1111 Forskningssjef	24	0,4	1088 Sjefingeniør	12	0,2
1514 led. forskningstekniker	8	0,1	1056 Økonomisjef	2	0,0
1003 Avdelingsleder	7	0,1	1197 Studiesjef	4	0,1
1473 Studieleder	29	0,5	1113 Prosjektleder	28	0,5
1474 Dekan	24	0,4	1410 Bibliotekar	35	0,6
1475 Instituttleder	50	0,8	1058 Administrasjonssjef	16	0,3
1199 Universitetsbibliotekar	26	0,4	Annet	78	1,3
1200 Førstebibliotekar	20	0,3	Total	6202	100,0

Figur 7 Respondenter fordelt på fagområde de er utdannet innenfor



Tabell 30 Respondenter fordelt på arbeidssted

Arbeidssted	N	%	Arbeidssted	N	%
Arbeids- og velferdsdirektoratet (NAV)	5	0	Miljøverndepartementet (MD)	2	0
Bioforsk	91	1	Nasjonalbiblioteket	86	1
Bioteknologinemnda	2	0	Nasjonalt institutt for ernærings- og sjømatforskning (NIFES)	26	0
Departementenes Servicesenter (DSS)	1	0	Nasjonalt kunnskapssenter for helsetjenesten	23	0
Det praktisk-teologiske seminar	2	0	Nidaros domkirkes restaureringsarbeider	3	0
Direktoratet for forvaltning og IKT (DIFI)	2	0	NOKUT – Nasjonalt organ for kvalitet i utdanningen	13	0
Direktoratet for naturforvaltning	5	0	NORAD – Direktoratet for utviklingssamarbeid	3	0
Distriktsenteret	1	0	NordForsk	1	0
Domstolsadministrasjonen (DA)	1	0	Norges geologiske undersøkelse (NGU)	48	1
Fiskeri- og kystdepartementet (FKD)	5	0	Norges handelshøgskole (NHH)	79	1
Folkehelseinstituttet	127	2	Norges idrettshøgskole (NIH)	47	1
Fornyings-, administrasjons- og kirkedepartementet (FAD)	2	0	Norges musikkhøgskole (NMH)	37	1
Forsvarets Forskningsinstitutt (FFI)	79	1	Norges vassdrags- og energidirektorat (NVE)	4	0
Forsvarets høgskole (FHS)	29	0	Norges veterinærhøgskole (NVH)	65	1
Forsvarets overkommando	1	0	Norsk institutt for forskning om oppvekst velferd og aldring (NOVA)	33	1
Forsvarets skole i etterretnings- og sikkerhetstjeneste (FSSES)	6	0	Norsk institutt for landbruksøkonomisk forskning (NILF)	3	0
Forsvarsbygg	1	0	Norsk institutt for skog og landskap	36	1
Forsvarsmuseet	10	0	Norsk kulturråd	24	0
Fylkesmannen i Aust-Agder	1	0	Norsk lokalhistorisk institutt	2	0
Fylkesmannen i Hordaland	1	0	Norsk lyd- og blindeskriftbibliotek	4	0
Fylkesmannen i Nord-Trøndelag	1	0	Norsk polarinstitutt	28	0
Fylkesmannen i Nordland	1	0	Norsk utenrikspolitisk institutt (NUPI)	14	0

Arbeidssted	N	%	Arbeidssted	N	%
Fylkesmannen i Oppland	1	0	NTNU	565	9
Fylkesmannen i Sogn Fjordane	1	0	Olje- og energidepartementet (OED)	1	0
Fylkesmannen i Vestfold	1	0	Oljedirektoratet	9	0
Fylkesmannen i Østfold	1	0	Oslo bispedømmeråd	1	0
Havforskningsinstituttet	101	2	Patentstyret	15	0
Helse- og omsorgsdepartementet (HOD)	3	0	Politihøgskolen (PHS)	20	0
Helsedirektoratet	30	0	Riksantikvaren	33	1
Høgskolen i Akershus (HiAk)	64	1	Riksarkivet	35	1
Høgskolen i Bergen (HiB)	135	2	Riksrevisjonen	1	0
Høgskolen i Buskerud (HiBu)	47	1	Rogaland A-senter	1	0
Høgskolen i Finnmark (HiF)	33	1	Sametinget	8	0
Høgskolen i Gjøvik (HiG)	36	1	Samferdselsdepartementet (SD)	1	0
Høgskolen i Harstad (HiH)	30	0	Samisk arkiv	2	0
Høgskolen i Hedmark (HH)	43	1	Samisk høgskole (SH)	8	0
Høgskolen i Lillehammer (HiL)	60	1	Senter for IKT i utdanningen	4	0
Høgskolen i Molde (HiM)	11	0	Senter for internasjonalisering av høgre utdanning (SIU)	11	0
Høgskolen i Narvik (HiN)	9	0	Statens institutt for forbruksforskning (SIFO)	8	0
Høgskolen i Nesna (HiNe)	15	0	Statens institutt for rusmiddelforskning (SIRUS)	14	0
Høgskolen i Nord-Trøndelag (HiNT)	77	1	Sjøkrigsskolen	11	0
Høgskolen i Oslo (HiO)	257	4	Språkrådet	9	0
Høgskolen i Sogn og Fjordane (HSF)	50	1	Statens arbeidsmiljøinstitutt (STAMI)	24	0
Høgskolen i Sør-Trøndelag (HiST)	116	2	Statens helsetilsyn	1	0
Høgskolen i Telemark (HiT)	84	1	Statens jernbanetilsyn (SJT)	1	0
Høgskolen i Vestfold (HVE)	87	1	Statens kartverk	18	0
Høgskolen i Volda (HVO)	66	1	Statens legemiddelverk	18	0
Høgskolen i Østfold (HiØ)	72	1	Statens strålevern	20	0
Høgskolen i Ålesund (HiÅ)	22	0	Statens vegvesen Vegdirektoratet	1	0
Høgskolen Stord/Haugesund (HSH)	30	0	Statistisk sentralbyrå (SSB)	15	0
Jernbaneløst	3	0	Statped	74	1
Justis- og politidepartementet (JD)	1	0	Statsarkivene	32	1
Kirkerådet	2	0	Statsbygg	3	0
Klima- og forurensningsdirektoratet (Klif)	2	0	Stortinget	2	0
Krigsskolen	6	0	Universitetet for miljø- og biovitenskap (UMB)	218	3
Kriminalomsorgen region sør	1	0	Universitetet i Agder (UiA)	199	3
Kriminalomsorgens utdanningscenter (KRUS)	1	0	Universitetet i Bergen (UiB)	526	8
KRIPOS	4	0	Universitetet i Nordland (UiN)	5	0
Kulturdepartementet (KUD)	1	0	Universitetet i Oslo (UiO)	1054	17
Kunnskapsdepartementet (KD)	23	0	Universitetet i Stavanger (UiS)	147	2
Kunst i offentlige rom (KORO)	3	0	Universitetet i Tromsø (UiT)	364	6
Kunsthøgskolen i Bergen (KHiB)	15	0	Universitets- og høgskolerådet (UHR)	7	0
Kunsthøgskolen i Oslo (KHiO)	30	0	Utdanningsdirektoratet	18	0
Kystverket	8	0	Utenriksdepartementet	2	0
Landbruks- og matdepartementet (LMD)	2	0	Utlendingsdirektoratet (UDI)	2	0
Likestillings- og diskrimineringsombudet	1	0	Utlendingsnemnda (UNE)	2	0
Luftkrigsskolen	5	0	Veterinærinstituttet	68	1
Mattilsynet	13	0	Vitenskapskomiteen for mattrygghet (VKM)	4	0
Meteorologisk institutt	111	2	Total	6252	100

Vedlegg 1: Spørreskjema

Forskerforbundets lønnsstatistikk for statlig sektor per desember 2010

Spørreskjemaet ber deg fylle inn ditt lønnstrinn i hovedstilling per desember 2010. Svaret ditt blir registrert etter at har trykket på "Avslutt" til slutt i skjemaet. Din unike lenke til spørreskjemaet vil da bli deaktivert slik at det bare kan leveres ett svar for hver lenke. Det er mulighet for å gi kommentarer til statistikken til slutt i skjemaet. Undersøkelsen er satt opp slik at ikke din identitet kan spores og Enalyzer garanterer din anonymitet.

1. Kjønn (Oppgi kun ett svar)

- Mann
- Kvinne

2. Høyeste utdanningsgrad (Oppgi kun ett svar)

- Ikke fullført høyere utdanning - Gå til 6
- Lavere grad (cand. mag, bachelor, høyskolekandidat, o.l.)
- Høyere grad (hovedfag, mastergrad, magistergrad, o.l.)
- Doktorgrad - Gå til 4

3. Hvilket år fullførte du høyere utdanning (fire siffer): - Gå til 4 (Oppgi verdi mellom 1900 og 2011)

_ _ _ _ _

4. Hvilket år fullførte du høyere utdanning, ikke doktorgraden (fire siffer): (Oppgi verdi mellom 1900 og 2011)

_ _ _ _ _

5. Hvilket fagområde har du hovedsakelig din utdanning innenfor? (Oppgi kun ett svar)

- Bibliotekfag
- Helse- og sosialfag
- Humaniora (inkl teologi)
- Ingeniørfag og teknologi
- Juridiske fag
- Kunstfag
- Landbruk/veterinærmedisin
- Matematikk/naturvitenskap
- Medisin, odontologi og farmasi
- Pedagogikk/lærerutdanning
- Samfunnsvitenskap
- Økonomi og merkantile fag
- Annet, spesifiser _____

**6. Angi hvilken stilling du er tilsatt i. Har du flere tilsetningsforhold angir du stillingen i ditt hovedarbeidsforhold. Du finner stillingskoden (SKO) på lønnslippen. Om du ikke finner igjen stillingen i listen, velg "annet" og spesifiser.
(Oppgi kun ett svar)**

- 1018/1019/1020 Vitenskapelig assistent
- 1017 Stipendiat
- 1378 Stipendiat (særskilt)
- 1352 Postdoktor
- 1007 Høyskolelærer
- 1008 Høgskolelektor
- 1009 Universitetslektor
- 1010 Amanuensis
- 1011 Førsteamanuensis
- 1198 Førstelektor
- 1012 Høgskoledosent
- 1532 Dosent
- 1013 Professor
- 1404 Professor (for faglig lederskap)
- 1108 Forsker (u/ dr.grad)
- 1109 Forsker (m/ dr.grad)
- 1110 Forsker
- 1183 Forsker
- 1111 Forskningssjef
- 1514 led. forskningstekniker (feltarkeolog)
- 1003 Avdelingsleder
- 1473 Studieleder
- 1474 Dekan
- 1475 Instituttleder
- 1199 Universitetsbibliotekar
- 1200 Førstebibliotekar
- 1077 Hovedbibliotekar
- 1515 Spesialbibliotekar
- 1358 Statsmeteorolog
- 1065 Konsulent
- 1408 Førstekonsulent

- 1363 Seniorkonsulent
- 1434 Rådgiver
- 1364 Seniorrådgiver
- 1054 Kontorsjef
- 1055 Personalsjef
- 1407 Avdelingsleder
- 1059 Underdirektør
- 1060 Avdelingsdirektør
- 1062 Direktør
- 1211 Seksjonssjef
- 1084/1085 Avdelingsingeniør
- 1087 Overingeniør
- 1181 Senioringeniør
- 1088 Sjefingeniør
- 1056 Økonomisjef
- 1197 Studiesjef
- 1113 Prosjektleder
- 1410 Bibliotekar
- 1058 Administrasjonssjef
- Annet, spesifiser _____

Lønnsopplysninger

Vi ber deg her oppgi hvilket lønnstrinn du hadde i desember 2010. Er du usikker, se på lønnslippen din.

7. Lønnstrinn desember 2010: (Oppgi verdi mellom 1 og 98)

_ _ _ _ _

Hva er viktigst for deg?

En fagforening er naturlig nok opptatt av mange forskjellige spørsmål og vil uansett bistå enkeltmedlemmer som trenger hjelp og råd i forhold til arbeidsgiver og arbeidsvilkårene. Vi ønsker likevel her å få en liten tilbakemelding fra medlemmene på hva som er særlig viktig og ønsker at Forskerforbundet spesielt skal fokusere på.

Hva er det viktigste for deg at Forskerforbundet arbeider med? Ranger de tre viktigste tema på første, andre og tredjeplass fra listen nedenfor.

Førsteplass (Oppgi kun ett svar)

- Arbeidsbelastning
- Arbeidsmiljø (HMS)
- Driftsmidler/forskningsinfrastruktur
- Karriereutvikling/kompetanseheving

- Likestilling
- Livsfasepolitikk
- Lønn
- Midlertidighet
- Opphavsrett
- Pensjon
- Tid til forskning og utviklingsarbeid (FoU)

Andre plass

(Oppgi kun ett svar)

- Arbeidsbelastning
- Arbeidsmiljø (HMS)
- Driftsmidler/forskningsinfrastruktur
- Karriereutvikling/kompetanseheving
- Likestilling
- Livsfasepolitikk
- Lønn
- Midlertidighet
- Opphavsrett
- Pensjon
- Tid til forskning og utviklingsarbeid (FoU)

Tredje plass

(Oppgi kun ett svar)

- Arbeidsbelastning
- Arbeidsmiljø (HMS)
- Driftsmidler/forskningsinfrastruktur
- Karriereutvikling/kompetanseheving
- Likestilling
- Livsfasepolitikk
- Lønn
- Midlertidighet
- Opphavsrett
- Pensjon
- Tid til forskning og utviklingsarbeid (FoU)

8. Gi eventuelle kommentarer til lønnsopplysningene her.

Takk for at du tok deg tid - trykk avslutt og send

Dine svar blir ikke registrert før du trykker på knappen under. Du kan dermed stadig redigere i dine svar eller avstå fra å registrere opplysninger. Når du har avsluttet og sendt kan du imidlertid ikke endre svarene.