

Forskerforbundet: Lønnsstatistikk for statlig sektor

Tall per 31.12.09

Datagrunnlag: spørreundersøkelse blant Forskerforbundets medlemmer (januar 2010)

INNHold

1.	INNLEDNING	2
2.	SNITTLØNN MED SPREDNINGSMÅL ETTER STILLING	3
3.	SNITTLØNN ETTER STILLING OG EKSAMENSÅR	8
4.	SNITTLØNN ETTER STILLING OG UTDANNINGSBAKGRUNN	9
5.	SNITTLØNN PÅ TVERS AV INSTITUSJONER	15
6.	BESKRIVELSE AV DATAMATERIALET	21

1. INNLEDNING

Forskerforbundets lønnsstatistikk for medlemmer i statlig sektor er basert på en spørreundersøkelse til alle medlemmer i statlig sektor registrert med e-postadresse. Tilsvarende lønnsstatistikk finnes også for forbundets medlemmer i privat og kommunal sektor. Undersøkelsen er gjennomført i januar 2010. 6255 medlemmer besvarte undersøkelsen og det er en svarprosent på 52,2% av medlemmene i statlig sektor. Datagrunnlaget presenteres til slutt. Formålet med rapporten er å være et hjelpemiddel ved lønnsfastsettelse og lønnsforhandlinger.

2. SNITTLØNN MED SPREDNINGSMÅL ETTER STILLING

Tabellen nedenfor gir oversikt over snittlønn for alle stillinger som er med i undersøkelsen etter kjønn og totalt. Tabellen angir også hvor mange som har svart i hver stillingskategori samt standardavviket fra gjennomsnittslønnen.

Tabell 1 Snittlønn etter stilling og kjønn per desember 2009

	Mann			Kvinne			Totalt		
	Snitt	N	Std. D	Snitt	N	Std. D	Snitt	N	Std. D
1018/1019/1020 Vit.assistent	358 200	3	17 880	352 650	8	25 484	354 164	11	22 918
1017 Stipendiat	374 108	187	23 280	371 762	312	18 302	372 641	499	20 320
1378 Stipendiat	396 283	12	22 242	399 214	14	30 205	397 862	26	26 350
1352 Postdoktor	449 930	86	26 731	454 267	102	23 713	452 283	188	25 163
1007 Høgskolelærer	414 470	10	22 316	418 863	8	28 651	416 422	18	24 631
1008 Høgskolelektor	467 748	154	37 016	469 970	195	29 785	468 989	349	33 139
1009 Universitetslektor	453 242	52	33 841	451 674	72	34 415	452 331	124	34 046
1010 Amanuensis	464 372	36	33 866	455 068	22	29 112	460 843	58	32 206
1011 Førsteamanuensis	496 667	536	31 994	497 388	391	31 008	496 971	927	31 567
1198 Førstelektor	504 940	129	28 817	507 618	97	22 567	506 089	226	26 296
1012 Høgskoledosent	592 200	2	14 849	547 400	1		577 267	3	27 915
1532 Dosent	569 289	9	54 343	558 050	6	22 902	564 793	15	43 673
1013 Professor	632 137	638	78 025	623 806	217	79 630	630 022	855	78 473
1404 Professor	699 513	15	150 155	638 500	4	68 720	686 668	19	137 755
1108 Forsker	442 796	56	44 953	428 461	61	40 528	435 322	117	43 121
1109 Forsker	480 615	172	32 931	480 777	173	29 800	480 696	345	31 355
1110 Forsker	513 664	84	38 723	505 553	45	25 232	510 835	129	34 731
1183 Forsker	583 769	127	60 473	566 223	35	65 543	579 978	162	61 820
1111 Forskningssjef	669 873	15	105 952	630 400	1		667 406	16	102 834
1514 Led. forskn tekniker	387 500	1		387 500	3	0	387 500	4	0
1003 Avdelingsleder	546 350	4	56 557	595 400	3	134 656	567 371	7	91 273
1473 Studieleder	551 521	19	47 194	544 825	16	59 285	548 460	35	52 356
1474 Dekan	660 377	13	75 681	667 243	7	95 387	662 780	20	80 635
1475 Instituttleder	708 824	38	115 952	667 625	8	109 086	701 659	46	114 695
1199 Universitetsbibliotekar	449 930	10	23 126	451 167	18	44 310	450 725	28	37 614
1200 Førstebibliotekar	479 700	12	16 590	480 360	10	14 421	480 000	22	15 278
1077 Hovedbibliotekar	425 250	2	53 387	431 003	78	38 322	430 859	80	38 318
1515 Spesialbibliotekar	385 067	6	24 644	388 992	86	19 941	388 736	92	20 143
1358 Statsmeteorolog	432 278	23	37 962	400 292	13	39 284	420 728	36	40 960
1408 Førstekonsulent	383 333	51	21 158	374 975	141	20 008	377 195	192	20 599
1363 Seniorrådgiver	430 955	42	31 802	418 289	92	25 028	422 259	134	27 841
1434 Rådgiver	431 309	116	36 046	425 896	266	28 278	427 540	382	30 896
1364 Seniorrådgiver	508 339	138	60 885	489 078	214	42 898	496 629	352	51 500
1054 Kontorsjef	486 904	26	39 245	487 595	41	38 191	487 327	67	38 308
1055 Personalsjef	536 900	1		581 700	1		559 300	2	31 678
1407 Avdelingsleder	505 771	7	79 440	524 629	17	75 140	519 129	24	75 170
1059 Underdirektør	568 664	14	68 542	556 307	14	39 080	562 486	28	55 108
1060 Avdelingsdirektør	637 698	42	52 143	647 606	36	85 028	642 271	78	68 983
1062 Direktør	725 243	14	119 057	717 800	4	107 267	723 589	18	113 490
1211 Seksjonssjef	531 074	34	45 088	533 016	45	51 058	532 180	79	48 287
1084/1085 Avdelingsingeniør	378 911	9	13 794	390 687	23	81 227	387 375	32	68 995
1087 Overingeniør	434 682	57	27 157	424 791	33	27 829	431 056	90	27 667
1181 Senioringeniør	478 597	36	34 541	487 185	20	39 828	481 664	56	36 393
1088 Sjefingeniør	648 120	10	64 576	635 700	6	113 882	643 463	16	82 847
1056 Økonomisjef	558 000	1		442 700	2	5 657	481 133	3	66 689
1197 Studiesjef	565 333	3	58 210	518 200	1		553 550	4	53 050
1113 Prosjektleder	467 463	16	52 111	472 676	21	84 552	470 422	37	71 485
1410 Bibliotekar	348 920	5	8 415	368 803	33	20 160	366 187	38	20 139
1058 Administrasjonssjef	534 175	4	32 600	516 638	13	84 787	520 765	17	75 165
1065 Konsulent	349 500	7	13 135	346 813	16	16 855	347 630	23	15 567
Annet	514 859	39	121 410	467 365	79	123 632	483 062	118	124 422
Total	517 032	3123	100 509	467 089	3124	83 856	492 057	6 247	95 859

Tabellen nedenfor viser snittlønn med spredningsmål per desember 2009 etter stilling.

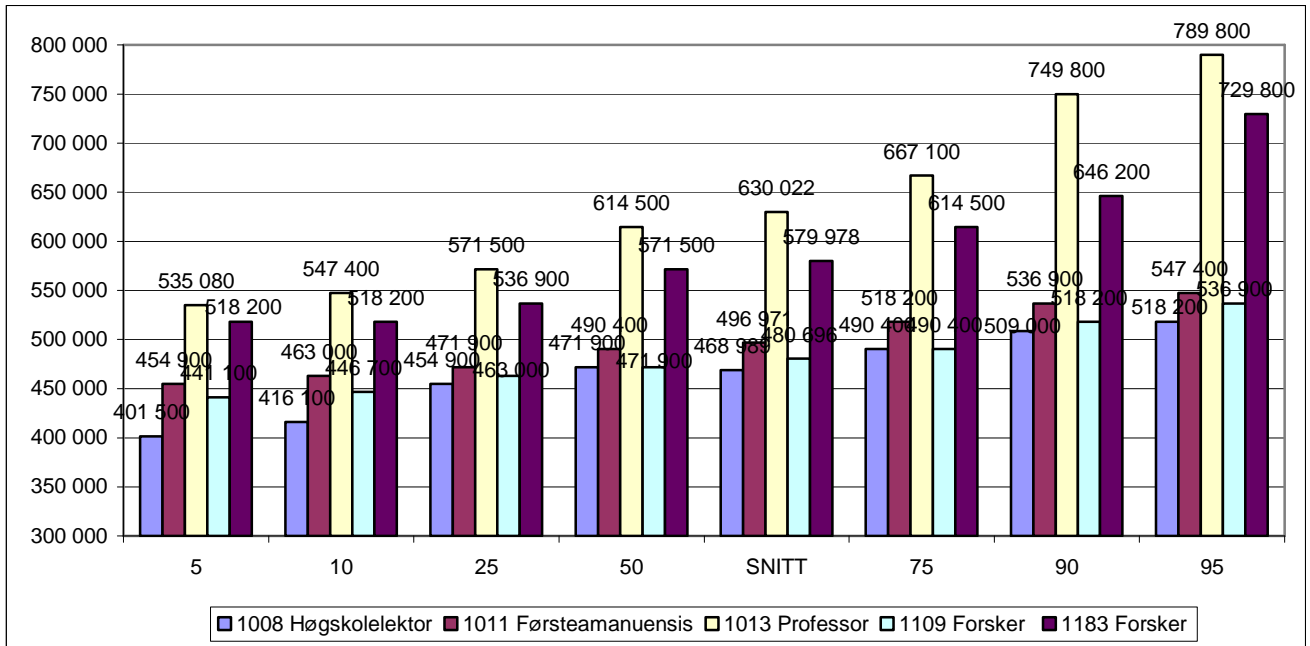
Tabell 2 Snittlønn med spredningsmål for medlemmene i statlig sektor

	5	10	25	50	SNITT	75	90	95
1018/1019/1020 Vit.ass.	302 800	307 980	338 900	361 500	354 164	374 200	374 200	.
1017 Stipendiat	355 600	355 600	361 500	367 800	372 641	380 900	394 400	409 100
1378 Stipendiat	361 500	361 500	374 200	401 500	397 862	418 000	438 700	438 700
1352 Postdoktor	431 000	438 700	446 700	446 700	452 283	463 000	471 900	490 400
1007 Høgskolelærer	367 800	373 560	401 500	416 400	416 422	438 700	448 330	.
1008 Høgskolelektor	401 500	416 100	454 900	471 900	468 989	490 400	509 000	518 200
1009 Universitetslektor	387 500	397 950	431 000	458 950	452 331	481 000	490 400	497 375
1010 Amanuensis	401 500	416 100	438 700	463 000	460 843	483 350	500 630	509 460
1011 Førsteamanuensis	454 900	463 000	471 900	490 400	496 971	518 200	536 900	547 400
1198 Førstelektor	463 000	471 900	490 400	509 000	506 089	518 200	536 900	547 400
1012 Høgskoledosent	547 400	547 400	547 400	581 700	577 267	.	.	.
1532 Dosent	509 000	514 520	536 900	558 000	564 793	581 700	636 820	.
1013 Professor	535 080	547 400	571 500	614 500	630 022	667 100	749 800	789 800
1404 Professor	536 900	547 400	591 900	630 400	686 668	789 800	924 800	.
1108 Forsker	367 800	374 200	401 500	438 700	435 322	463 000	490 400	499 700
1109 Forsker	441 100	446 700	463 000	471 900	480 696	490 400	518 200	536 900
1110 Forsker	463 000	463 000	490 400	509 000	510 835	527 800	558 000	581 700
1183 Forsker	518 200	518 200	536 900	571 500	579 978	614 500	646 200	729 800
1111 Forskningsssjef	518 200	555 510	574 050	638 300	667 406	793 550	814 800	.
1514 Led. forskningstekniker	.	.	.	387500	387500	.	.	.
1003 Avdelingsleder	446 700	446 700	509 000	527 800	567 371	630 400	.	.
1473 Studieleder	459 740	468 340	509 000	547 400	548 460	581 700	620 860	633 560
1474 Dekan	571 500	572 520	602 700	638 300	662 780	703 825	789 800	861 050
1475 Instituttleder	527 800	544 250	591 900	709 100	701 659	789 800	847 300	903 800
1199 Universitetsbibliotekar	360 770	400 100	438 700	454 900	450 725	471 900	490 400	505 690
1200 Førstebibliotekar	456 115	463 000	469 675	481 000	480 000	490 400	506 210	509 000
1410 Bibliotekar	328 460	343 670	350 000	367 800	366 187	380 900	388 190	395 865
1515 Spesialbibliotekar	361 500	361 500	374 200	387 500	388 736	401 500	416 100	431 000
1077 Hovedbibliotekar	387 500	387 500	401 500	423 700	430 859	446 700	489 460	526 860
1358 Statsmeteorolog	361 500	367 800	377 525	416 100	420 728	460 975	463 000	478 845
1065 Konsulent	323 900	323 900	338 900	344 200	347 630	355 600	371 640	374 200
1408 Førstekonsulent	350 000	350 000	361 500	374 200	377 195	387 500	409 100	416 100
1363 Seniorkonsulent	380 900	387 500	401 500	423 700	422 259	438 700	454 900	471 900
1434 Rådgiver	375 205	387 500	409 100	431 000	427 540	446 700	463 000	481 000
1364 Seniorrådgiver	446 700	446 700	463 000	481 000	496 629	518 200	558 000	595 680
1113 Prosjektleder	377 810	409 100	419 900	454 900	470 422	495 050	562 740	652 490
1054 Kontorsjef	434 080	446 700	454 900	481 000	487 327	509 000	547 400	566 100
1055 Personalsjef	536 900	536 900	536 900	559 300	559 300	.	.	.
1407 Avdelingsleder	394 650	431 400	471 900	504 350	519 129	558 000	638 300	677 550
1059 Underdirektør	467 005	488 550	536 900	558 000	562 486	581 700	650 380	699 605
1211 Seksjonssjef	454 900	463 000	499 700	527 800	532 180	558 000	591 900	602 700
1060 Avdelingsdirektør	546 420	556 940	600 000	630 400	642 271	688 000	729 800	770 800
1062 Direktør	518 200	575 350	642 250	729 800	723 589	796 050	876 800	.
1084/1085 Avd.ingeniør	330 075	344 200	351 400	374 200	387 375	387 500	422 150	625 240
1087 Overingeniør	394 400	401 500	409 100	427 350	431 056	448 750	471 900	481 000
1181 Senioringeniør	437 545	438 700	454 900	471 900	481 664	499 700	536 900	560 025
1088 Sjøfingeniør	509 000	509 000	576 100	646 200	643 463	703 825	747 800	.
1056 Økonomisjef	438 700	438 700	438 700	446 700	481 133	.	.	.
1197 Studiesjef	518 200	518 200	518 200	532 800	553 550	609 650	.	.
1058 Adm.sjef	416 100	434 180	471 900	509 000	520 765	564 550	637 560	.
Annet	349 710	361 500	394 400	446 700	483 062	520 600	669 190	814 800
TOTALT	367 800	374 200	431 000	481 000	492 057	536 900	614 500	688 000

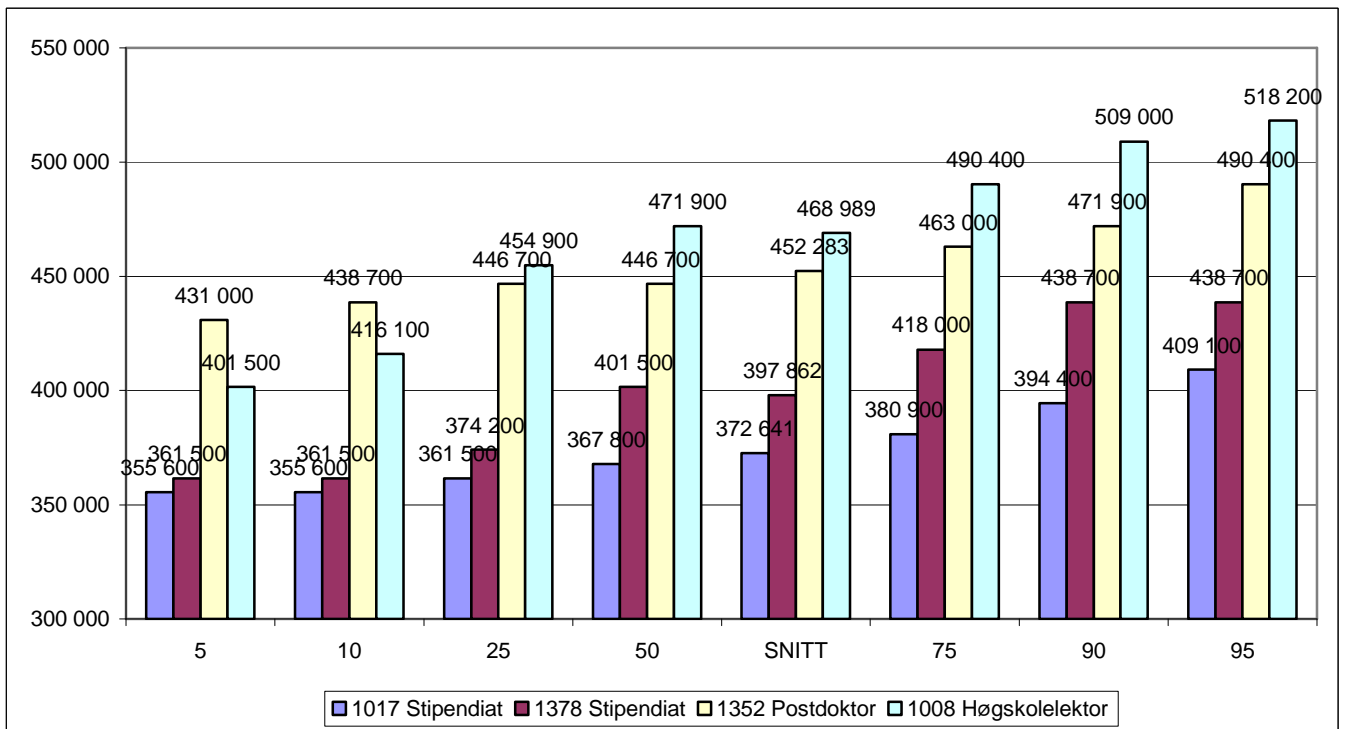
Spredningsmålene indikerer hvor mange av respondentene som har lavere brutto inntekt enn den oppgitte summen. Tallet "95" kan leses som topplønn (5% har en inntekt som er høyere enn den angitte summen), og tallet "5" kan leses som minimumslønn (5% tjener den oppgitte summen eller lavere). Tallet "50" er det samme som median. I noen stillinger er det så få respondenter at spredningsmålene ikke lar seg regne ut og noen felter i tabellen er derfor tomme.

Figurene 1-4 viser en grafisk fremstilling av tabell 1 for noen av stillingene.

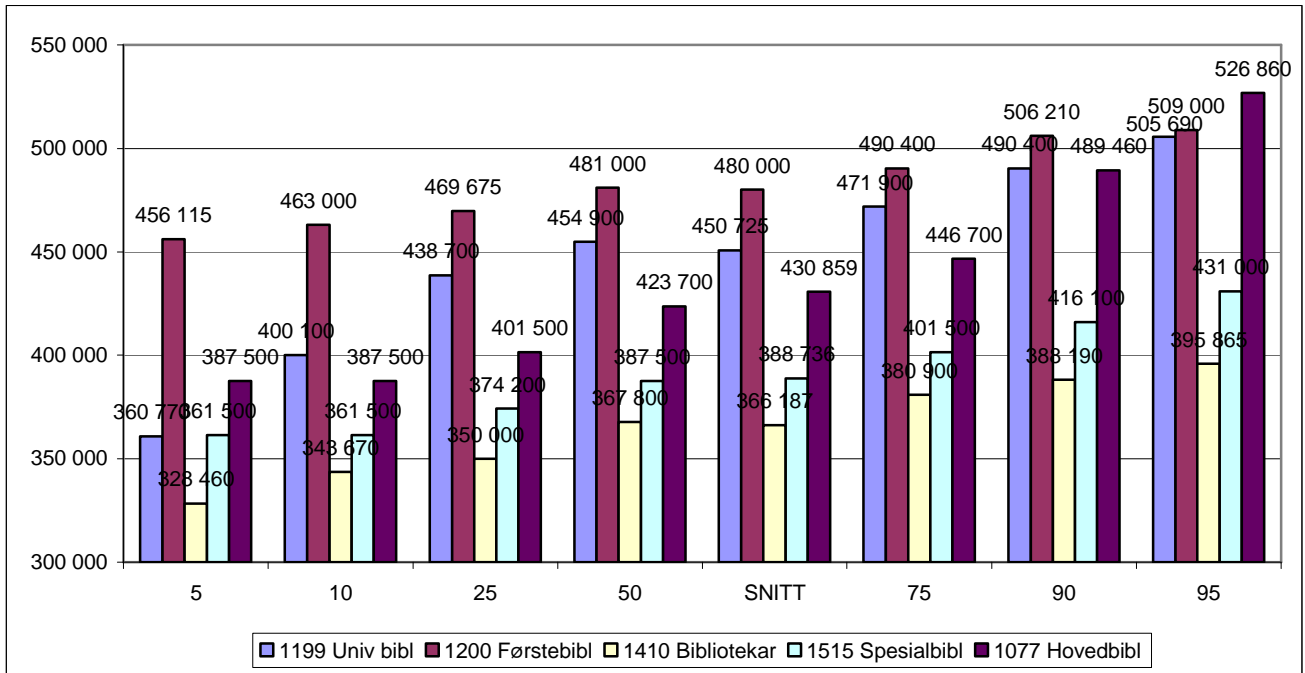
Figur 1 Snittlønn desember 2009 med spredningsmål for noen vitenskapelige stillinger



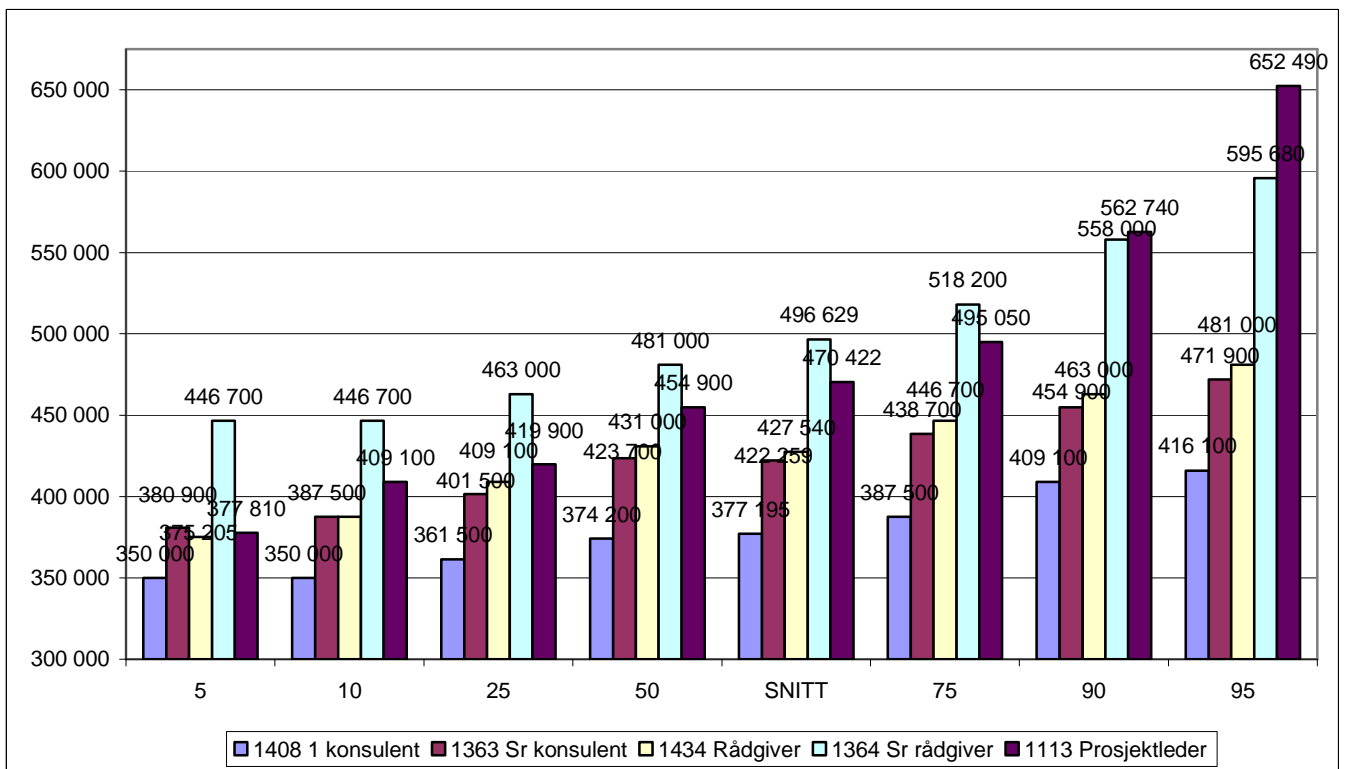
Figur 2 Snittlønn desember 2009 med spredningsmål for rekrutteringsstillinger



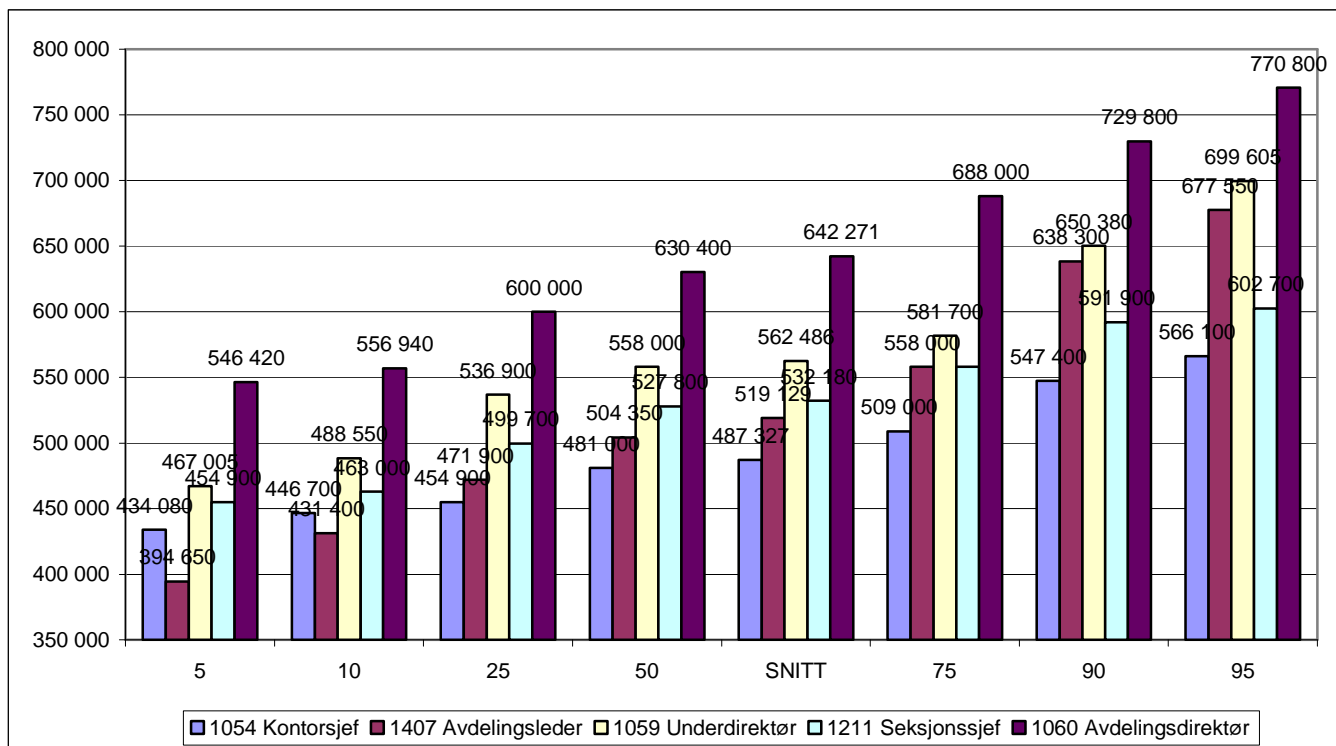
Figur 3 Snittlønn desember 2009 med spredningsmål for bibliotekstillinger



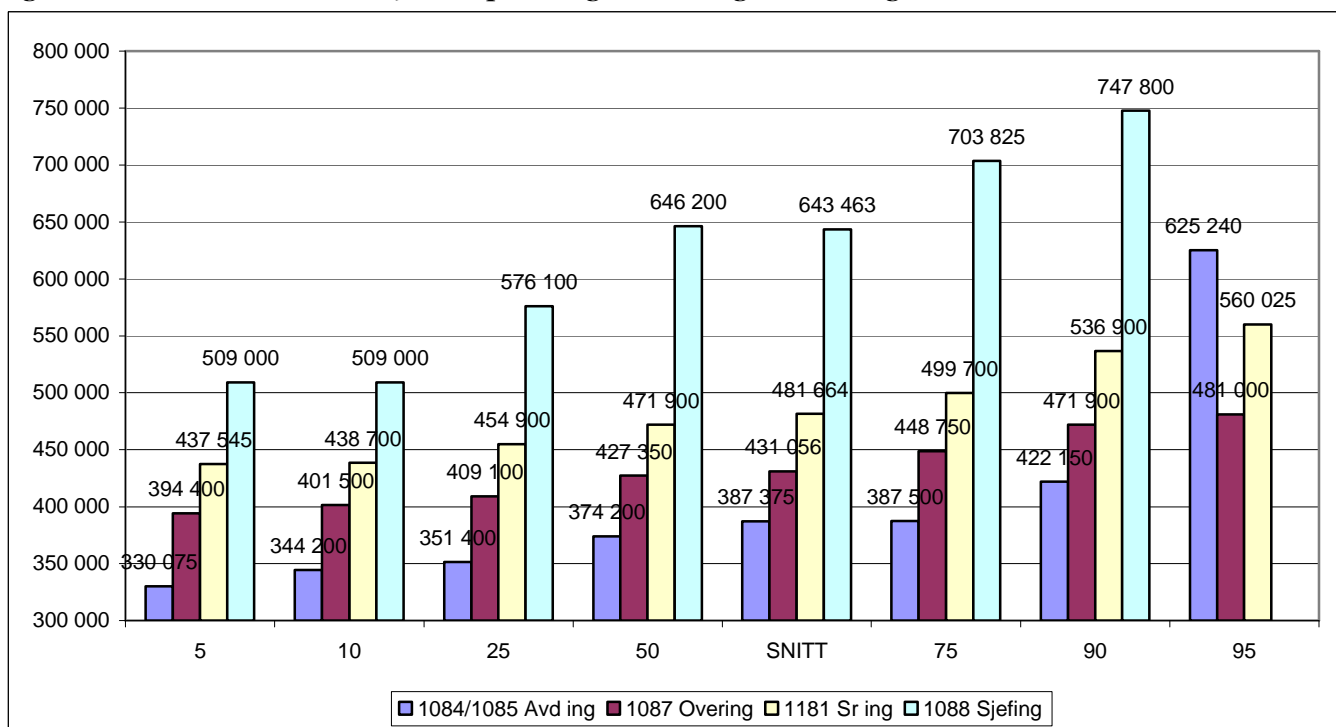
Figur 4 Snittlønn desember 2009 med spredningsmål for noen administrative stillinger



Figur 5 Snittlønn desember 2009 med spredningsmål for noen lederstillinger



Figur 6 Snittlønn desember 2009 med spredningsmål for ingeniørstillinger



3. SNITTLØNN ETTER STILLING OG EKSAMENSÅR

Tabell 3 Snittlønn desember 2009 etter stilling og når hovedfags-/mastergradseksamen er avlagt. Der respondenten bare har lavere grads eksamen er dette året brukt.

Stilling	-1976	1977-1984	1985-1992	1993-2000	2001-	Total
1018/1019/1020 Vit. assistent				374 200	357 644	359 300
1017 Stipendiat	367 800	374 350	408 683	386 941	369 679	372 625
1378 Stipendiat			438 700	396 640	395 953	397 862
1352 Postdoktor		438 700	467 160	456 532	446 482	452 283
1007 Høgskolelærer	432 250	423 900	428 700	406 333	438 700	417 300
1008 Høgskolelektor	494 615	485 311	478 420	468 520	442 801	468 955
1009 Universitetslektor	461 800	470 991	466 370	454 282	433 264	452 331
1010 Amanuensis	476 400	484 586	468 175	445 920	425 283	460 843
1011 Førsteamanuensis	504 607	503 718	502 616	489 092	483 921	496 971
1198 Førstelektor	514 314	508 755	499 482	506 257	498 775	506 201
1012 Høgskoledosent	577 267					577 267
1532 Dosent	591 360	545 957	564 467			564 793
1013 Professor	645 719	634 488	621 151	585 489	565 767	630 204
1404 Professor	691 443	700 500	654 650	738 350		686 668
1108 Forsker	481 540	488 767	456 171	448 746	404 772	435 322
1109 Forsker	516 189	493 792	493 175	476 198	470 009	480 696
1110 Forsker	525 833	509 666	516 236	511 615	486 731	510 835
1183 Forsker	574 445	605 912	573 318	562 454	461 400	579 978
1111 Forskningssjef	651 650	710 160	684 467	582 200		667 406
1514 Led. forskningstekniker					387 500	387 500
1003 Avdelingsleder	630 400	523 000	669 750	509 000	446 700	567 371
1473 Studieleder	556 340	579 080	561 000	530 075	502 833	548 460
1474 Dekan	608 333	693 500	697 113	620 733	637 000	662 780
1475 Instituttleder	748 036	711 393	691 892	573 325	536 900	701 659
1199 Universitetsbibliotekar	479 225	468 550	481 120	437 613	417 529	450 725
1200 Førstebibliotekar	481 300	479 113	485 750	477 171		480 000
1410 Bibliotekar	368 367	359 967	368 867	370 931	357 822	366 143
1515 Spesialbibliotekar	391 359	396 100	391 610	383 243	380 350	389 407
1077 Hovedbibliotekar	430 767	432 452	421 189	422 200	452 720	431 408
1358 Statsmeteorolog	460 300	466 767	461 175	421 710	377 146	420 728
1065 Konsulent	349 900		347 450	341 550	351 021	349 605
1408 Førstekonsulent	380 017	385 360	381 290	378 452	375 725	377 523
1363 Seniorrådgiver	441 767	440 682	423 918	418 406	419 737	421 994
1434 Rådgiver	444 617	432 943	431 686	428 907	422 780	428 099
1364 Seniorrådgiver	526 641	507 928	497 287	480 775	470 967	496 454
1113 Prosjektleder	416 100	547 400	525 700	461 785	455 294	470 422
1054 Kontorsjef	486 575	510 440	494 500	477 342	477 138	486 256
1055 Personalsjef	536 900				581 700	559 300
1407 Avdelingsleder	493 567	539 250	540 400	515 909	446 700	519 129
1059 Underdirektør	560 520	602 400	566 383	552 086		565 841
1211 Seksjonssjef	505 400	548 175	549 828	524 388	511 430	532 836
1060 Avdelingsdirektør	645 739	654 955	654 010	586 320	645 917	642 925
1062 Direktør	750 760	684 067	794 800	729 800		723 589
1084/1085 Avdelingsingeniør	524 000		387 667	392 409	361 615	387 190
1087 Overingeniør	419 375	432 400	430 400	429 700	434 674	430 593
1181 Senioringeniør	481 460	477 492	469 082	480 647	495 500	478 747
1088 Sjefingeniør	602 100	646 960	678 467	595 200		643 463
1056 Økonomisjef			502 350	438 700		481 133
1197 Studiesjef	630 400		518 200	532 800		553 550
1058 Administrasjonssjef	606 833	476 450	524 800	485 529	581 700	520 765
Total	563 970	545 128	521 377	469 308	415 725	492 523

4. SNITTLØNN ETTER STILLING OG UTDANNINGSBAKGRUNN

Tabell 4 Snittlønn etter utdanningsbakgrunn innen Mat-Nat fag per desember 2009

Stilling	5	10	25	50	SNITT	75	90	95
1017 Stipendiat	355 600	355 600	355 600	367 800	370 800	374 200	387 500	413 650
1378 Stipendiat	380 900	380 900	380 900	384 200	384 200	.	.	.
1352 Postdoktor	393 075	438 700	446 700	446 700	450 609	463 000	476 450	490 400
1007 Høgskolelærer	401 500	401 500	401 500	416 250	416 250	.	.	.
1008 Høgskolelektor	401 500	413 300	454 900	481 000	472 082	499 700	509 000	531 720
1009 Universitetslektor	471 900	471 900	476 450	481 000	484 780	495 000	.	.
1010 Amanuensis	481 000	481 000	481 000	490 350	498 117	520 600	.	.
1011 Førstemanuensis	454 900	463 000	471 900	490 400	497 079	518 200	536 900	558 000
1198 Førstelektor	461 700	486 700	499 700	509 000	517 874	527 800	571 500	577 620
1012 Høgskoledosent	547 400	547 400	547 400	581 700	577 267	.	.	.
1532 Dosent	547 400	547 400	550 050	580 350	599 025	666 675	.	.
1013 Professor	536 900	547 400	581 700	614 500	630 765	667 100	749 800	789 800
1404 Professor	602 700	602 700	686 250	789 800	794 380	904 800	.	.
1108 Forsker	367 800	376 210	409 100	446 700	439 844	463 000	481 000	518 765
1109 Forsker	444 300	446 700	454 900	471 900	475 281	490 400	509 000	518 200
1110 Forsker	463 000	463 000	488 050	509 000	509 159	527 800	547 400	574 050
1183 Forsker	518 200	518 200	536 900	571 500	580 270	614 500	646 200	729 800
1111 Forskningsssjef	571 500	571 500	571 500	648 750	690 160	814 800	814 800	.
1003 Avdelingsleder	518 200	518 200	518 200	574 300	574 300	.	.	.
1473 Studieleder	547 400	547 400	555 975	586 800	587 850	620 775	.	.
1474 Dekan	667 100	667 100	667 100	698 450	698 450	.	.	.
1475 Instituttleder	527 800	547 030	651 425	749 800	729 225	827 300	864 800	.
1199 Universitetsbibliotekar	416 100	416 100	445 200	463 400	461 533	483 350	.	.
1200 Førstebibliotekar	463 000	463 000	471 900	481 000	485 143	499 700	.	.
1358 Statsmeteorolog	366 540	367 800	387 500	416 100	422 420	463 000	463 000	481 160
1408 Førstekonsulent	350 000	350 000	380 900	387 500	388 133	397 950	.	.
1363 Seniorrådgiver	367 800	380 900	416 100	423 700	423 074	438 700	454 900	.
1434 Rådgiver	375 660	388 880	423 700	431 000	433 935	454 900	470 120	494 120
1364 Seniorrådgiver	446 700	454 080	471 900	490 400	504 306	534 625	572 520	614 500
1054 Kontorsjef	431 000	431 000	434 850	490 400	478 711	504 350	.	.
1407 Avdelingsleder	527 800	527 800	527 800	532 350	532 350	.	.	.
1059 Underdirektør	571 500	571 500	576 600	581 700	579 660	581 700	.	.
1060 Avdelingsdirektør	559 695	592 980	618 475	688 000	673 580	724 625	747 800	768 800
1062 Direktør	749 800	749 800	749 800	769 800	769 800	.	.	.
1211 Seksjonssjef	481 000	488 520	504 350	547 400	542 071	571 500	596 420	.
1084/1085 Avd.ingeniør	323 900	332 020	347 100	361 500	362 262	380 850	391 640	.
1087 Overingeniør	394 400	401 500	401 500	416 100	428 128	446 700	471 900	489 930
1181 Senioringeniør	431 000	438 700	454 900	471 900	477 006	499 700	531 290	575 070
1088 Sjefingeniør	509 000	509 000	602 350	667 100	650 500	709 100	759 800	.
1113 Prosjektleder	423 700	423 700	439 300	481 000	510 640	596 800	.	.
1058 Administrasjonssjef	438 700	438 700	446 800	471 900	476 700	509 000	.	.
Totalt	367 800	394 400	454 900	490 400	508 348	558 000	630 400	709 100

Tabell 5 Snittlønn etter utdanningsbakgrunn innen samfunnsvitenskap per desember 2009

Stilling	5	10	25	50	SNITT	75	90	95
1017 Stipendiat	355 600	355 600	355 600	367 800	371 473	374 200	393 020	409 100
1378 Stipendiat	361 500	361 500	361 500	401 500	394 414	416 100	.	.
1352 Postdoktor	417 980	438 700	442 700	454 900	454 940	467 450	475 540	481 000
1008 Høgskolelektor	387 500	394 400	446 700	463 000	460 592	481 000	511 760	522 580
1009 Universitetslektor	374 200	387 100	438 700	446 700	450 364	481 000	488 520	.
1010 Amanuensis	409 100	409 100	422 575	476 700	465 550	497 375	.	.
1011 Førsteamanuensis	454 900	463 000	471 900	490 400	496 293	509 000	536 900	547 400
1198 Førstelektor	462 185	471 900	481 000	499 700	498 303	518 200	527 800	536 900
1013 Professor	536 900	558 000	591 900	630 400	635 481	667 100	729 800	769 800
1404 Professor	591 900	591 900	591 900	629 500	629 500	.	.	.
1108 Forsker	361 500	362 760	380 900	394 400	411 652	438 700	486 700	498 770
1109 Forsker	449 160	454 900	463 000	490 400	489 176	499 700	529 880	564 270
1110 Forsker	463 000	463 000	481 000	509 000	509 086	536 900	.	.
1183 Forsker	571 500	571 500	571 500	602 700	603 443	646 200	.	.
1473 Studieleder	446 700	446 700	446 700	536 900	518 367	.	.	.
1474 Dekan	571 500	571 500	576 600	630 400	648 100	728 450	.	.
1475 Instituttleder	536 900	540 050	558 525	638 300	639 800	703 825	763 800	.
1199 Universitetsbibliotekar	338 900	338 900	413 750	463 400	441 367	471 900	.	.
1200 Førstebibliotekar	481 000	481 000	481 000	485 700	485 700	.	.	.
1077 Hovedbibliotekar	431 000	431 000	431 000	465 350	465 350	.	.	.
1408 Førstekonsulent	350 000	355 600	364 750	380 900	378 728	387 500	411 200	416 100
1363 Seniorrådgiver	386 840	394 400	401 500	416 100	419 716	427 350	446 700	457 830
1434 Rådgiver	387 500	394 400	409 100	423 700	427 670	446 700	463 000	481 000
1364 Seniorrådgiver	446 700	446 700	454 900	481 000	491 642	509 000	558 000	602 700
1054 Kontorsjef	431 000	442 950	463 000	481 150	488 621	520 600	542 900	.
1407 Avdelingsleder	471 900	471 900	471 900	526 800	526 800	.	.	.
1060 Avdelingsdirektør	547 400	550 580	605 650	614 500	638 842	682 775	759 260	.
1062 Direktør	646 200	646 200	646 200	769 800	760 267	.	.	.
1211 Seksjonssjef	438 700	441 900	454 900	499 700	501 562	547 450	578 340	.
1087 Overingeniør	423 700	423 700	423 700	447 800	447 800	.	.	.
1113 Prosjektleder	380 900	380 900	418 475	450 850	450 617	492 725	.	.
1058 Administrasjonssjef	490 400	490 400	490 400	552 450	552 450	.	.	.
Annet	330 340	362 770	401 725	454 900	486 845	532 225	723 530	810 550
Totalt	355 600	367 800	409 100	471 900	481 930	527 800	614 500	667 100

Tabell 6 Snittlønn etter utdanningsbakgrunn innen kunstfag per desember 2009

Stilling	5	10	25	50	SNITT	75	90	95
1008 Høgskolelektor	401 500	421 480	454 900	463 000	462 811	481 000	491 330	504 815
1009 Universitetslektor	367 800	373 120	394 400	438 700	434 391	463 000	481 000	.
1011 Førsteamanuensis	463 890	471 900	481 000	490 400	497 505	513 600	535 080	536 900
1198 Førstelektor	463 000	466 560	481 000	499 700	497 585	513 600	523 960	.
1532 Dosent	509 000	509 000	509 000	528 200	528 200	.	.	.
1013 Professor	471 900	511 030	547 400	558 000	557 513	579 150	596 310	.
1404 Professor	536 900	536 900	536 900	581 700	570 167	.	.	.
1475 Instituttleder	630 400	630 400	630 400	648 750	648 750	.	.	.
1408 Førstekonsulent	350 000	350 000	351 400	358 550	363 650	381 000	.	.
1434 Rådgiver	394 400	394 400	398 075	416 400	416 475	434 950	.	.
1364 Seniorrådgiver	454 900	454 900	454 900	509 000	531 433	.	.	.
1065 Konsulent	338 900	338 900	338 900	347 250	347 250	.	.	.
Totalt	355 895	394 400	446 700	481 000	481 113	518 200	570 150	581 700

Tabell 7 Snittlønn etter utdanningsbakgrunn innen pedagogikk/lærerutdanning per desember 2009

Stilling	5	10	25	50	SNITT	75	90	95
1017 Stipendiat	355 600	355 600	367 800	380 900	387 903	387 500	465 260	475 540
1378 Stipendiat	401 500	401 500	401 500	416 250	416 250	.	.	.
1352 Postdoktor	446 700	446 700	446 700	463 000	463 567	.	.	.
1007 Høgskolelærer	367 800	367 800	384 650	409 100	413 020	443 350	.	.
1008 Høgskolelektor	395 465	438 700	454 900	471 900	471 181	492 725	499 700	509 000
1009 Universitetslektor	387 500	401 500	454 900	481 000	470 374	490 400	499 700	.
1010 Amanuensis	438 700	438 700	438 700	469 200	469 200	.	.	.
1011 Førsteamanuensis	463 000	468 340	490 400	499 700	502 818	518 200	527 800	544 250
1198 Førstelektor	454 900	464 780	490 400	499 700	500 115	513 600	525 880	527 800
1532 Dosent	536 900	536 900	542 175	564 750	562 025	579 150	.	.
1013 Professor	527 800	544 250	584 250	614 500	626 083	667 100	715 310	738 800
1109 Forsker	454 900	454 900	467 650	481 150	503 267	546 525	.	.
1110 Forsker	499 700	499 700	499 700	527 800	528 500	.	.	.
1473 Studieleder	471 900	471 900	485 800	509 000	518 020	554 750	.	.
1474 Dekan	630 400	630 400	630 400	669 750	669 750	.	.	.
1408 Førstekonsulent	328 700	331 800	361 500	380 900	372 500	387 500	410 380	.
1363 Seniorrådgiver	416 100	416 100	418 000	427 350	425 450	431 000	.	.
1434 Rådgiver	375 540	383 540	409 100	431 000	424 322	446 700	454 900	461 380
1364 Seniorrådgiver	446 700	446 700	454 900	471 900	472 077	488 050	504 350	523 100
1407 Avdelingsleder	527 800	527 800	527 800	558 000	547 933	.	.	.
1060 Avdelingsdirektør	509 000	509 000	561 375	597 300	599 713	657 925	.	.
1113 Prosjektleder	409 100	409 100	420 050	438 700	459 960	510 500	.	.
1065 Konsulent	344 200	344 200	344 200	344 200	348 000	.	.	.
Totalt	374 200	387 500	446 700	481 000	487 631	515 900	590 880	630 400

Tabell 8 Snittlønn etter utdanningsbakgrunn innen helse- og sosialfag per desember 2009

Stilling	5	10	25	50	SNITT	75	90	95
1017 Stipendiat	341 480	355 600	361 500	367 800	378 735	387 500	414 700	451 980
1378 Stipendiat	367 800	367 800	367 800	391 950	391 950	.	.	.
1352 Postdoktor	431 000	431 000	431 000	454 900	461 867	.	.	.
1007 Høgskolelærer	401 500	401 500	401 500	412 600	412 600	.	.	.
1008 Høgskolelektor	425 140	453 260	454 900	471 900	475 719	490 400	509 000	518 200
1009 Universitetslektor	409 100	422 840	454 900	467 450	466 292	481 000	490 400	.
1011 Førsteamanuensis	474 630	481 000	490 400	509 000	506 512	523 000	531 440	551 670
1198 Førstelektor	481 000	487 580	492 725	518 200	512 444	518 200	536 900	.
1013 Professor	558 000	571 500	581 700	602 700	620 432	646 200	749 800	.
1109 Forsker	438 700	438 700	456 925	481 150	481 867	511 300	.	.
1110 Forsker	454 900	454 900	461 425	531 350	527 375	589 350	.	.
1183 Forsker	454 900	454 900	454 900	558 000	534 933	.	.	.
1473 Studieleder	509 000	509 000	515 900	549 650	551 817	586 950	.	.
1475 Instituttleder	527 800	527 800	527 800	658 800	658 800	.	.	.
1408 Førstekonsulent	387 500	387 500	387 500	394 400	401 900	420 050	.	.
1363 Seniorrådgiver	416 100	416 100	416 100	448 550	448 550	.	.	.
1434 Rådgiver	401 500	401 500	418 150	446 700	446 883	472 175	.	.
1364 Seniorrådgiver	446 700	452 440	463 000	481 000	483 313	499 700	526 960	.
1407 Avdelingsleder	471 900	471 900	471 900	579 950	579 950	.	.	.
1062 Direktør	630 400	630 400	630 400	735 100	735 100	.	.	.
Annet	409 100	409 100	409 100	490 300	490 300	.	.	.
Totalt	367 800	380 900	454 900	481 000	487 820	518 200	590 880	630 400

Tabell 9 Snittlønn etter utdanningsbakgrunn innen humaniora per desember 2009

Stilling	5	10	25	50	SNITT	75	90	95
1018/1019/1020 Vit.ass.	302 800	302 800	320 850	361 500	350 320	374 200	.	.
1017 Stipendiat	355 600	355 600	355 600	367 800	368 945	374 200	380 900	394 400
1352 Postdoktor	438 700	438 700	438 700	446 700	447 539	446 700	463 000	471 900
1008 Høgskolelektor	406 820	416 100	442 700	471 900	467 557	490 400	509 000	521 080
1009 Universitetslektor	378 855	394 400	409 100	438 700	434 504	456 925	471 900	481 000
1010 Amanuensis	397 300	407 340	423 700	454 900	449 770	471 900	490 400	502 490
1011 Førsteamanuensis	446 700	454 900	471 900	490 400	487 241	509 000	524 920	536 900
1198 Førstelektor	454 900	463 000	490 400	499 700	499 714	509 000	527 550	547 400
1532 Dosent	518 200	518 200	531 525	571 500	563 275	586 800	.	.
1013 Professor	527 800	536 900	558 000	591 900	604 046	630 400	690 110	749 800
1404 Professor	547 400	547 400	575 050	630 400	665 880	774 450	.	.
1108 Forsker	362 760	367 800	387 500	446 700	432 183	471 900	486 640	497 840
1109 Forsker	439 900	446 700	463 000	490 400	486 318	499 700	522 160	544 460
1183 Forsker	499 700	499 700	499 700	547 400	546 333	.	.	.
1003 Avdelingsleder	509 000	509 000	509 000	518 400	518 400	.	.	.
1473 Studieleder	463 000	463 000	485 875	564 750	554 325	606 300	.	.
1474 Dekan	602 700	602 700	602 700	789 800	752 433	.	.	.
1475 Instituttleder	581 700	581 700	650 500	729 800	720 644	789 800	.	.
1199 Universitetsbibliotekar	387 500	390 300	401 500	438 700	449 245	490 400	512 640	.
1200 Førstebibliotekar	454 900	454 900	463 000	471 900	476 171	490 400	.	.
1077 Hovedbibliotekar	416 100	416 100	419 900	481 000	465 920	504 400	.	.
1515 Spesialbibliotekar	380 900	380 900	380 900	401 500	397 167	.	.	.
1408 Førstekonsulent	338 350	350 000	361 500	374 200	373 068	380 900	401 500	409 100
1363 Seniorkonsulent	368 440	375 540	387 500	423 700	419 959	442 700	463 000	471 900
1434 Rådgiver	374 200	387 500	401 500	423 700	423 871	438 700	463 000	466 560
1364 Seniorrådgiver	446 700	446 700	454 900	476 450	486 757	509 000	536 900	571 500
1054 Kontorsjef	446 700	446 700	454 900	481 000	485 227	518 200	539 880	.
1407 Avdelingsleder	416 100	416 100	439 050	499 700	502 900	543 300	.	.
1059 Underdirektør	471 900	485 800	536 900	552 700	561 586	581 700	667 100	.
1060 Avdelingsdirektør	471 900	494 550	597 550	614 500	622 725	677 550	723 590	.
1062 Direktør	518 200	518 200	581 700	729 800	720 886	814 800	.	.
1211 Seksjonssjef	463 900	481 000	492 725	518 400	523 670	558 000	571 500	571 500
1084/1085 Avd.ingeniør	333 400	333 400	359 200	380 850	410 000	446 475	.	.
1087 Overingeniør	409 100	409 100	410 850	442 700	437 663	458 925	.	.
1181 Senioringeniør	454 900	454 900	454 900	481 000	478 533	.	.	.
1113 Prosjektleder	409 100	409 100	416 100	438 700	454 773	490 400	565 300	.
1410 Bibliotekar	338 900	338 900	338 900	350 000	352 233	.	.	.
1058 Administrasjonssjef	416 100	416 100	444 000	481 000	529 240	638 600	.	.
1065 Konsulent	323 900	323 900	326 300	338 900	342 633	358 550	.	.
Total	361 500	367 800	416 100	471 900	479 493	518 200	591 900	646 200

Tabell 10 Snittlønn etter utdanningsbakgrunn innen økonomi og merkantile fag per desember 2009

Stilling	5	10	25	50	SNITT	75	90	95
1017 Stipendiat	367 800	367 800	367 800	374 200	375 640	384 200	.	.
1352 Postdoktor	446 700	446 700	446 700	471 900	463 500	.	.	.
1008 Høgskolelektor	454 900	458 140	471 900	490 400	489 162	504 350	523 960	.
1010 Amanuensis	463 000	463 000	463 000	463 000	469 000	.	.	.
1011 Førsteamanuensis	462 595	471 010	490 400	518 200	514 639	536 900	558 000	581 700
1198 Førstelektor	481 000	481 000	490 400	518 400	520 283	536 900	578 640	.
1013 Professor	569 475	571 500	630 400	688 000	681 072	744 800	789 800	793 550
1473 Studieleder	518 200	518 200	518 200	532 800	532 800	.	.	.
1408 Førstekonsulent	344 200	350 000	361 500	380 900	380 926	394 400	431 000	.
1363 Seniorrådgiver	388 190	395 820	401 500	416 100	419 814	434 850	459 740	463 000
1434 Rådgiver	369 300	387 500	419 900	438 700	447 180	481 000	512 680	538 640
1364 Seniorrådgiver	446 700	454 080	471 900	527 550	526 678	561 375	630 400	.
1054 Kontorsjef	446 700	446 700	467 650	499 700	501 600	539 525	564 550	.
1059 Underdirektør	518 200	518 200	518 200	613 650	613 650	.	.	.
1060 Avdelingsdirektør	527 800	536 540	591 900	630 400	613 650	729 800	809 800	.
1211 Seksjonssjef	499 700	499 700	499 700	547 400	546 240	592 200	.	.
1056 Økonomisjef	438 700	438 700	438 700	446 700	481 133	.	.	.
1058 Administrasjonssjef	509 000	509 000	511 300	549 950	547 650	581 700	.	.
Annet	367 800	367 800	367 800	395 750	395 750	.	.	.
Totalt	367 800	387 500	440 700	499 700	515 709	571 500	688 000	740 800

Tabell 11 Snittlønn etter utdanningsbakgrunn innen landbruk/veterinærmedisin per desember 2009

Stilling	5	10	25	50	SNITT	75	90	95
1017 Stipendiat	357 430	367 800	367 800	371 000	375 027	380 900	387 500	399 400
1378 Stipendiat	361 500	361 500	361 500	374 200	391 467	.	.	.
1352 Postdoktor	446 700	446 700	446 700	450 800	450 800	454 900	.	.
1008 Høgskolelektor	471 900	471 900	471 900	481 150	481 150	.	.	.
1009 Universitetslektor	438 700	438 700	438 700	473 850	473 850	.	.	.
1011 Førsteamanuensis	458 925	471 900	481 000	499 700	501 026	518 200	537 600	550 050
1198 Førstelektor	463 000	463 000	463 000	490 600	490 600	.	.	.
1013 Professor	532 350	536 900	581 700	630 400	624 100	656 650	729 800	729 800
1108 Forsker	431 000	431 000	438 700	454 900	460 467	490 400	.	.
1109 Forsker	438 700	446 700	463 000	481 000	484 826	499 700	527 800	559 350
1110 Forsker	463 000	463 000	481 150	509 000	499 778	513 600	.	.
1183 Forsker	454 900	505 540	527 800	536 900	540 706	564 750	575 580	.
1111 Forskningsjef	581 700	581 700	581 700	586 800	586 800	.	.	.
1434 Rådgiver	374 200	374 200	374 200	431 000	422 733	.	.	.
1364 Seniorrådgiver	446 700	446 700	469 675	513 600	521 456	561 375	601 510	.
1054 Kontorsjef	509 000	509 000	509 000	545 350	545 350	.	.	.
1060 Avdelingsdirektør	591 900	591 900	591 900	688 000	676 567	.	.	.
1211 Seksjonssjef	446 700	446 700	527 800	536 900	537 014	581 700	.	.
1087 Overingeniør	401 500	401 500	401 500	405 300	405 300	.	.	.
Totalt	367 800	380 900	463 000	490 400	505 593	547 400	614 500	667 100

Tabell 12 Snittlønn etter utdanningsbakgrunn innen ingeniørfag og teknologi per desember 2009

Stilling	5	10	25	50	SNITT	75	90	95
1017 Stipendiat	355 600	355 600	355 600	367 800	373 800	395 000	.	.
1007 Høgskolelærer	374 200	374 200	390 325	438 700	422 575	438 700	.	.
1008 Høgskolelektor	420 570	440 420	454 900	481 000	480 752	509 000	525 680	544 250
1009 Universitetslektor	471 900	471 900	471 900	476 450	476 450	481 000	.	.
1011 Førsteamanuensis	406 800	460 570	488 050	504 350	500 838	520 600	550 580	558 000
1198 Førstelektor	463 000	468 340	509 000	518 200	527 387	547 400	581 700	.
1013 Professor	549 520	558 000	581 700	646 200	657 461	749 800	761 800	805 800
1108 Forsker	394 400	394 400	403 550	442 950	433 800	454 900	.	.
1109 Forsker	463 000	463 000	476 700	499 700	502 160	528 850	.	.
1110 Forsker	481 000	481 000	508 900	542 900	541 400	581 700	.	.
1183 Forsker	527 800	527 800	542 150	614 500	619 400	680 100	741 800	.
1473 Studieleder	536 900	536 900	545 550	576 600	576 150	606 300	.	.
1474 Dekan	591 900	591 900	591 900	597 300	597 300	.	.	.
1475 Instituttleder	509 000	509 000	509 000	591 900	623 567	.	.	.
1200 Førstebibliotekar	471 900	471 900	471 900	471 900	446 700	.	.	.
1408 Førstekonsulent	350 000	350 000	374 200	387 500	386 089	401 750	.	.
1434 Rådgiver	338 900	338 900	350 000	431 000	413 057	438 700	.	.
1054 Kontorsjef	463 000	463 000	463 000	467 450	467 450	.	.	.
1407 Avdelingsleder	387 500	387 500	387 500	508 950	508 950	.	.	.
1211 Seksjonssjef	463 000	463 000	463 000	518 200	524 367	.	.	.
1084/1085 Avd.ingeniør	355 600	355 600	358 650	371 000	369 625	379 225	.	.
1087 Overingeniør	390 260	400 080	409 100	431 000	431 374	446 700	464 780	477 360
1181 Senioringeniør	438 700	438 700	454 900	490 400	483 809	509 000	541 560	.
1088 Sjefingeniør	558 000	558 000	558 000	594 200	594 200	.	.	.
1113 Prosjektleder	350 000	350 000	350 000	448 700	448 700	.	.	.
Totalt	374 200	388 190	438 700	490 400	502 517	547 400	614 500	728 765

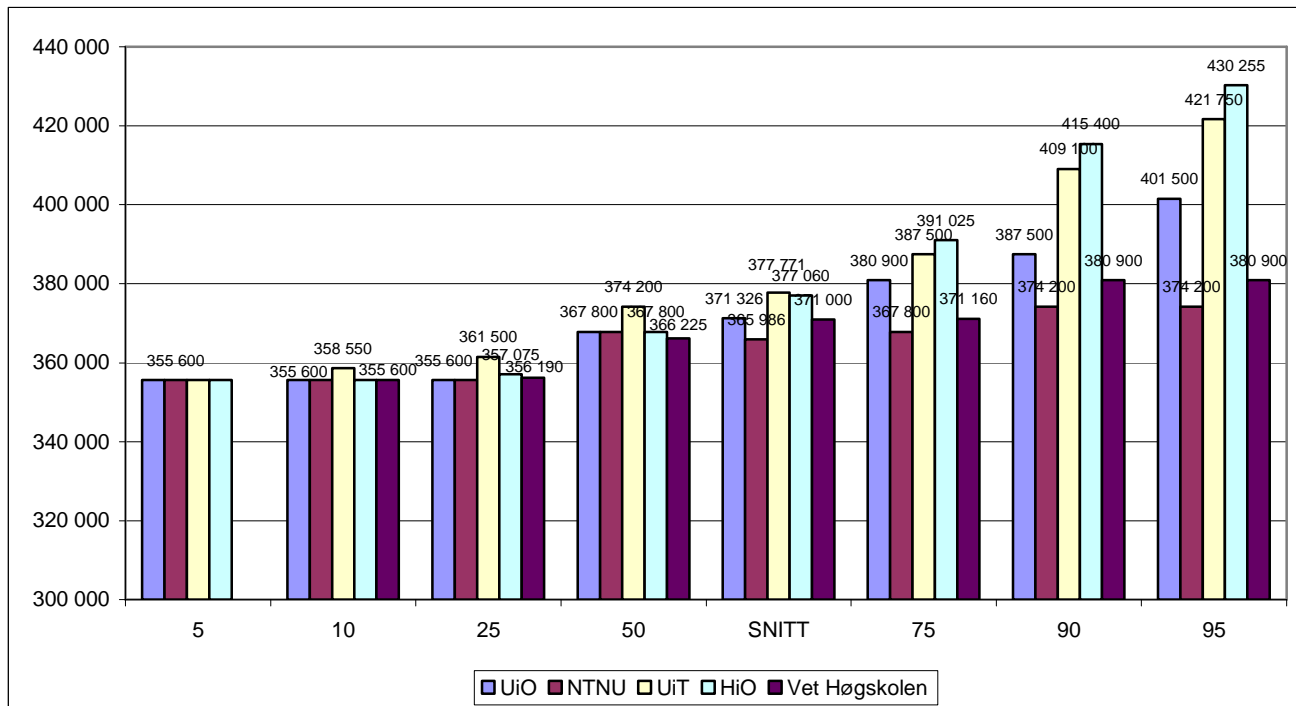
Tabell 13 Snittlønn etter utdanningsbakgrunn innen bibliotekfag per desember 2009

Stilling	5	10	25	50	SNITT	75	90	95
1011 Førsteamanuensis	518 200	518 200	518 200	527 550	527 550	.	.	.
1199 Universitetsbibliotekar	446 700	446 700	446 700	468 550	468 550	.	.	.
1077 Hovedbibliotekar	385 190	387 500	401 500	423 700	427 019	438 700	469 230	515 580
1515 Spesialbibliotekar	361 500	361 500	374 200	387 500	388 233	401 500	416 100	431 000
1434 Rådgiver	374 200	382 280	409 100	431 000	426 131	438 700	468 340	.
1364 Seniorrådgiver	446 700	446 700	446 700	463 000	470 382	490 400	516 360	.
1407 Avdelingsleder	471 900	471 900	471 900	476 450	513 800	593 050	.	.
1060 Avdelingsdirektør	547 400	547 400	547 400	559 450	588 575	658 875	.	.
1211 Seksjonssjef	509 000	509 000	509 000	518 200	532 900	.	.	.
1410 Bibliotekar	326 780	344 200	350 000	367 800	366 990	380 900	387 500	406 120
Totalt	358 550	361 500	380 900	401 500	416 157	438 700	490 400	532 350

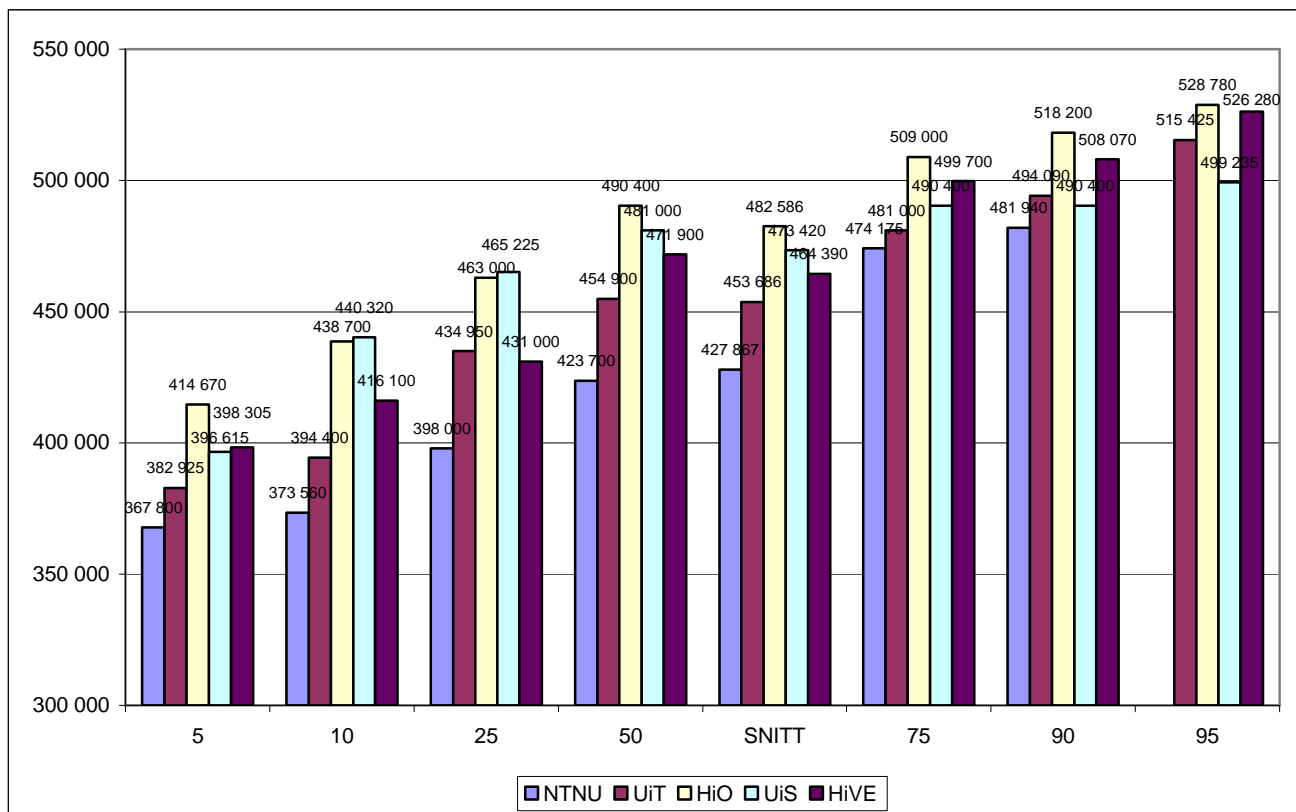
5. SNITTLØNN PÅ TVERS AV INSTITUSJONER

Her presenteres snittlønn med spredningsmål for noen stillinger på tvers av institusjoner.

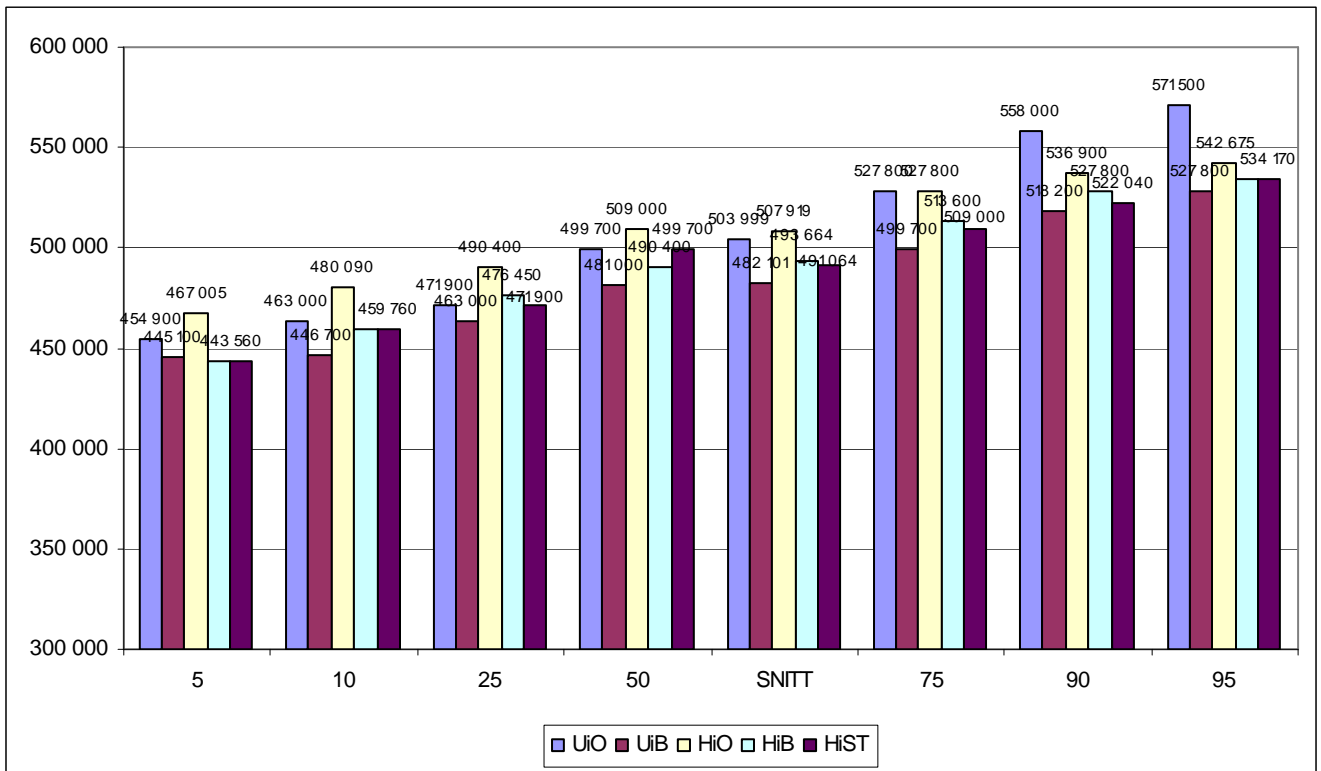
Figur 7 1017 Stipendiat



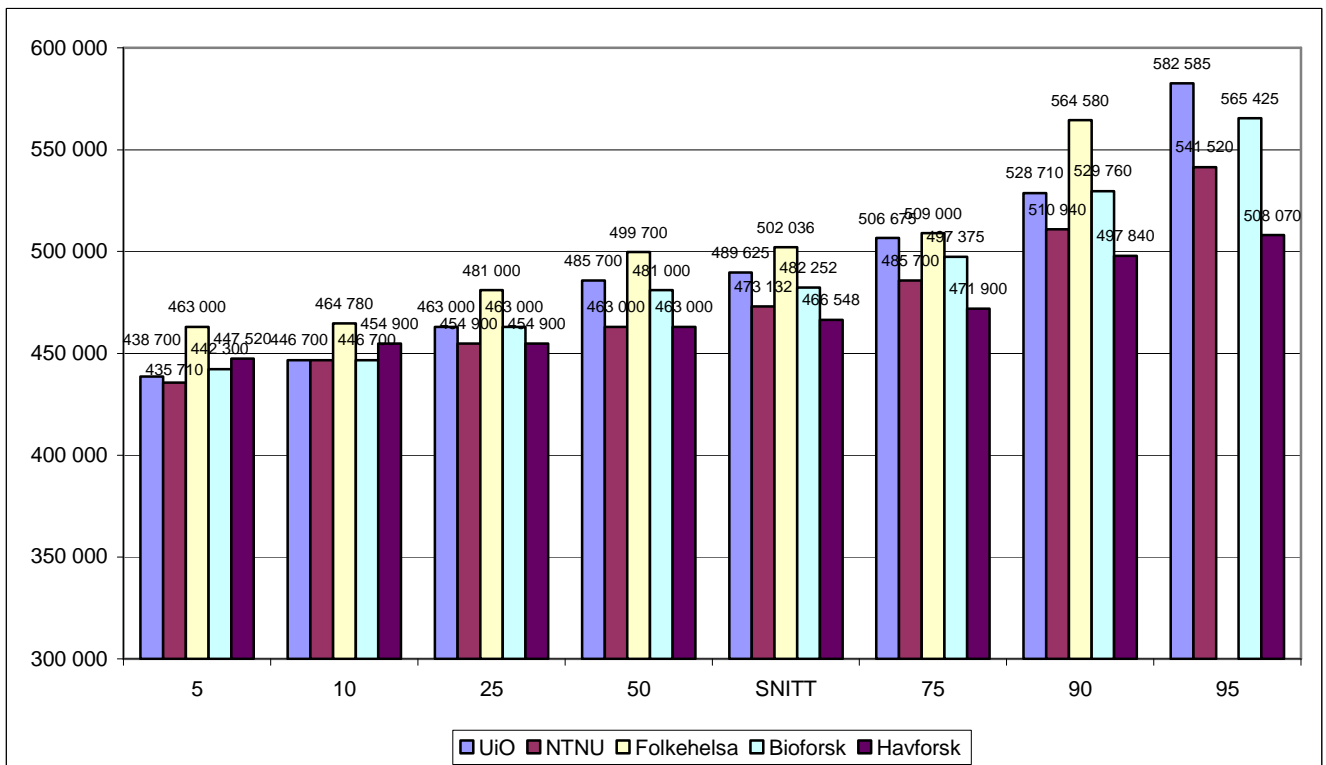
Figur 8 1008 Høgskolelektor/universitetslektor



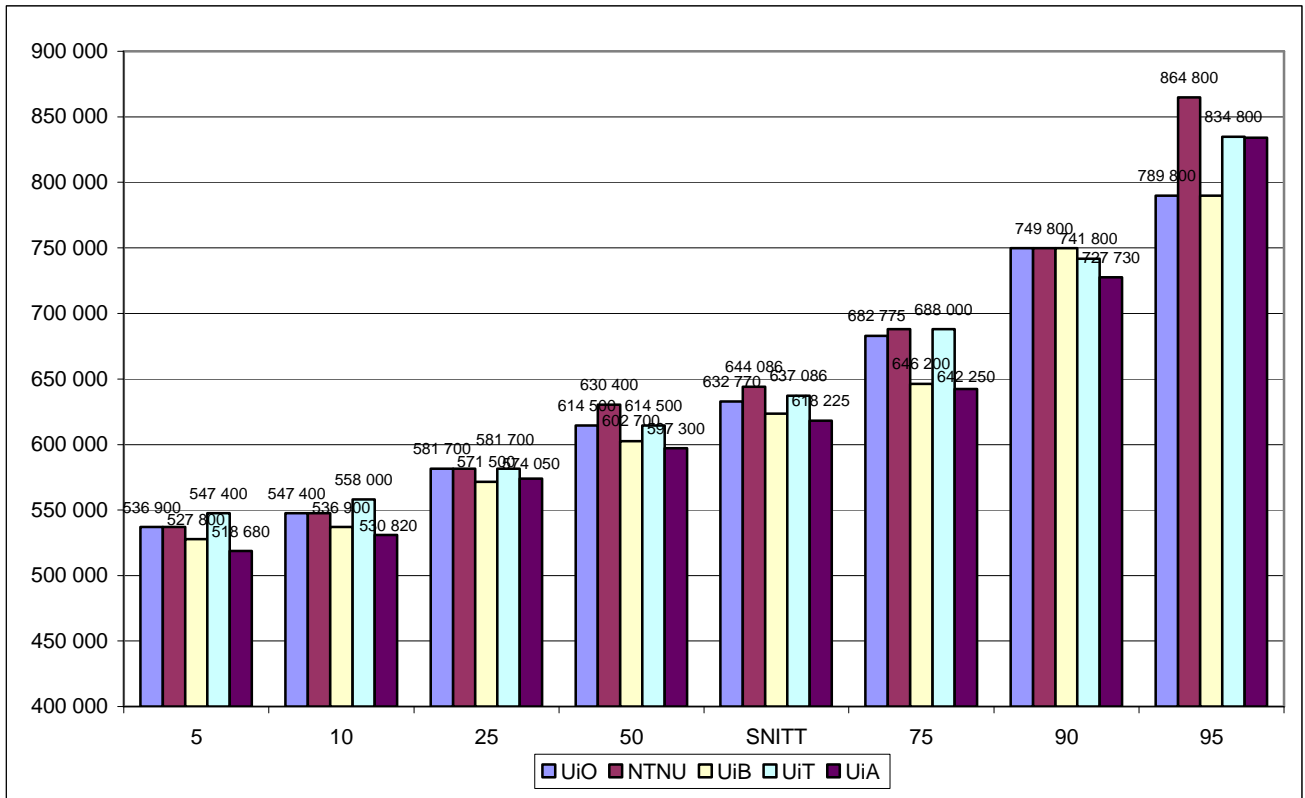
Figur 9 1011 Førsteamanuensis



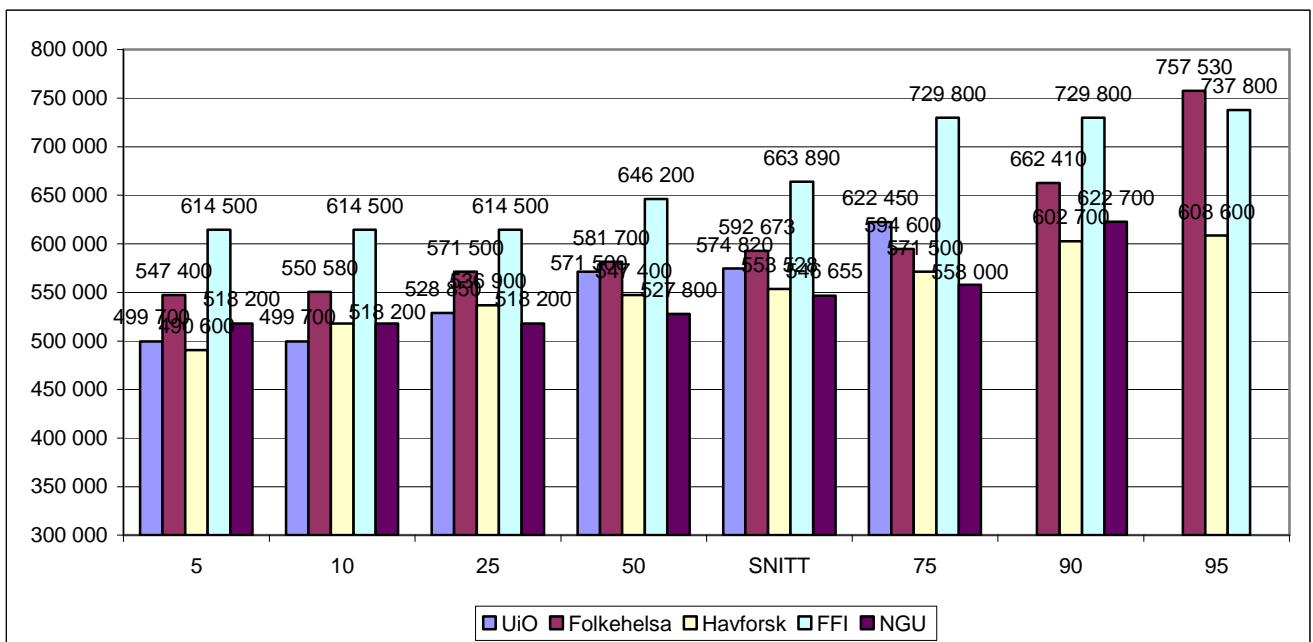
Figur 10 1109 Forsker



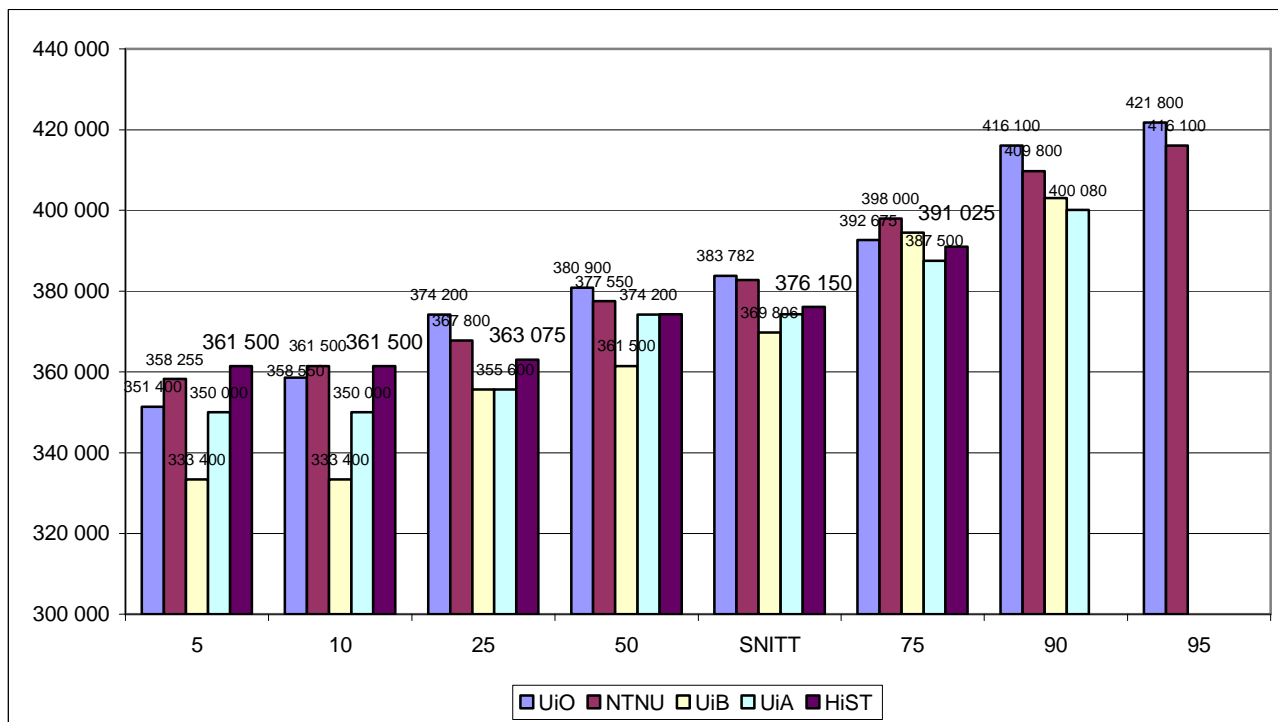
Figur 11 Professor 1013



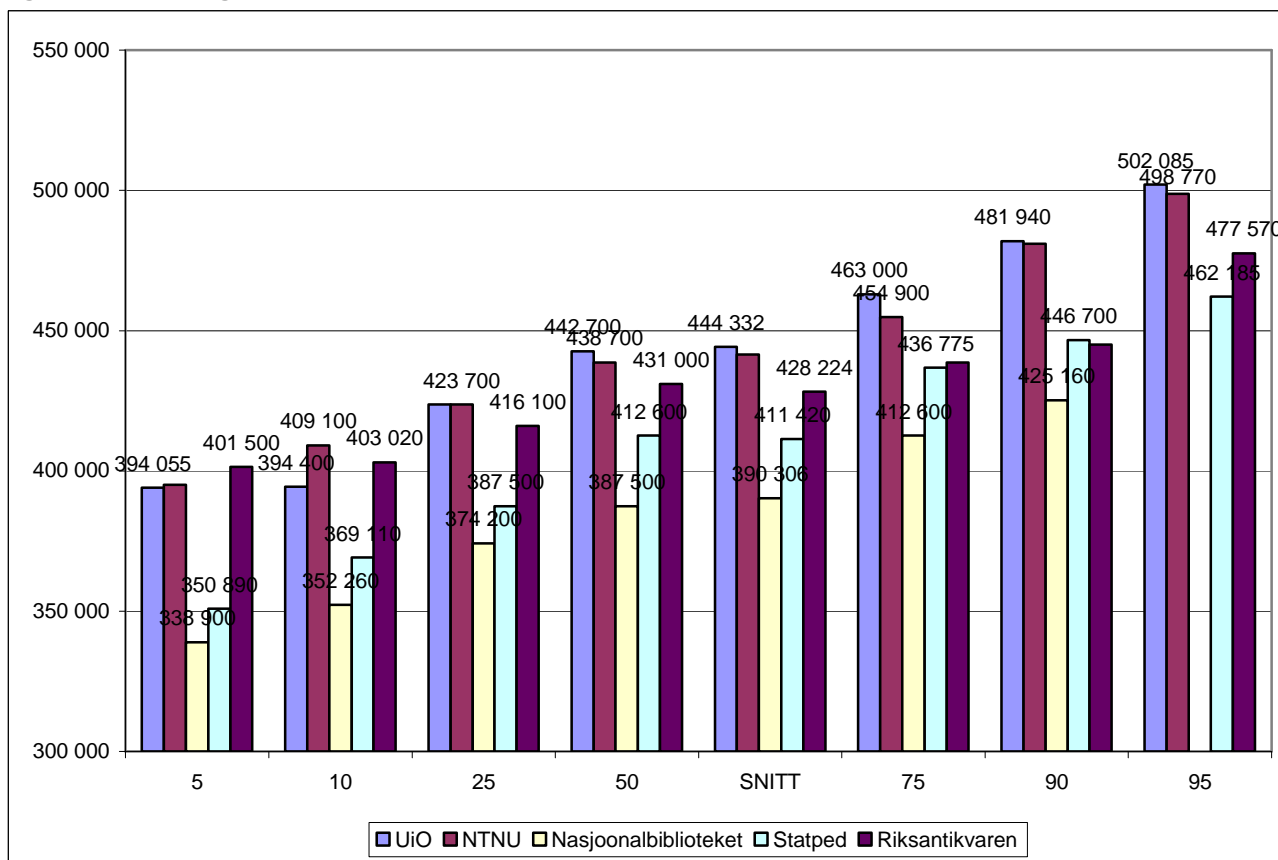
Figur 12 Forsker 1183



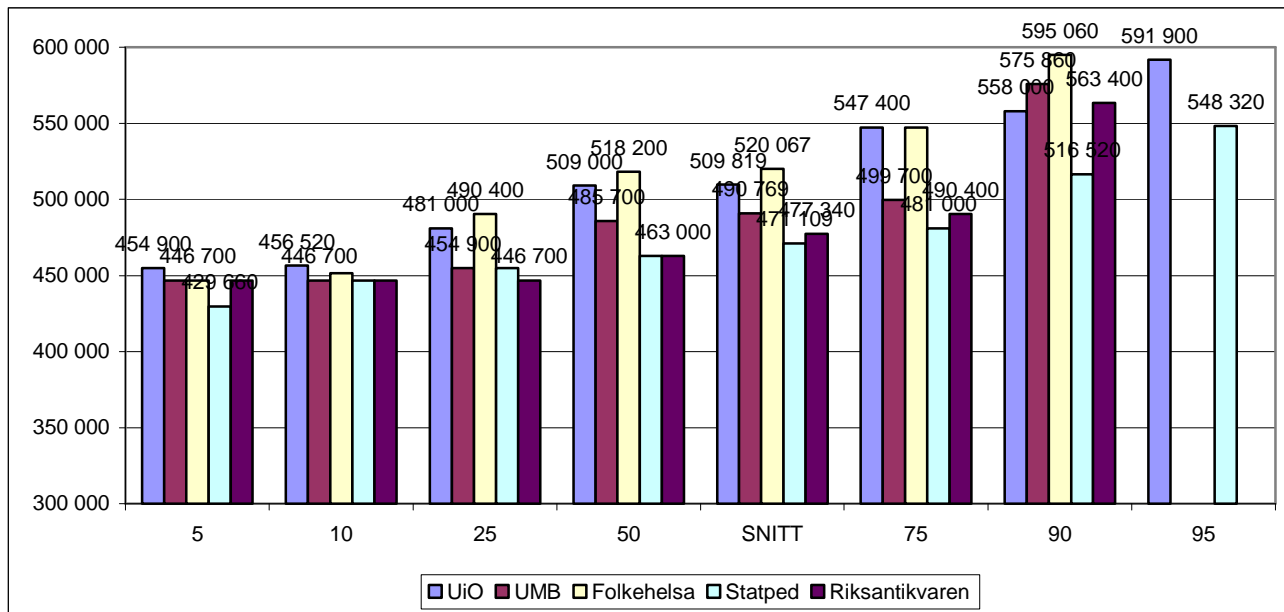
Figur 13 1408 Førstekonsulent



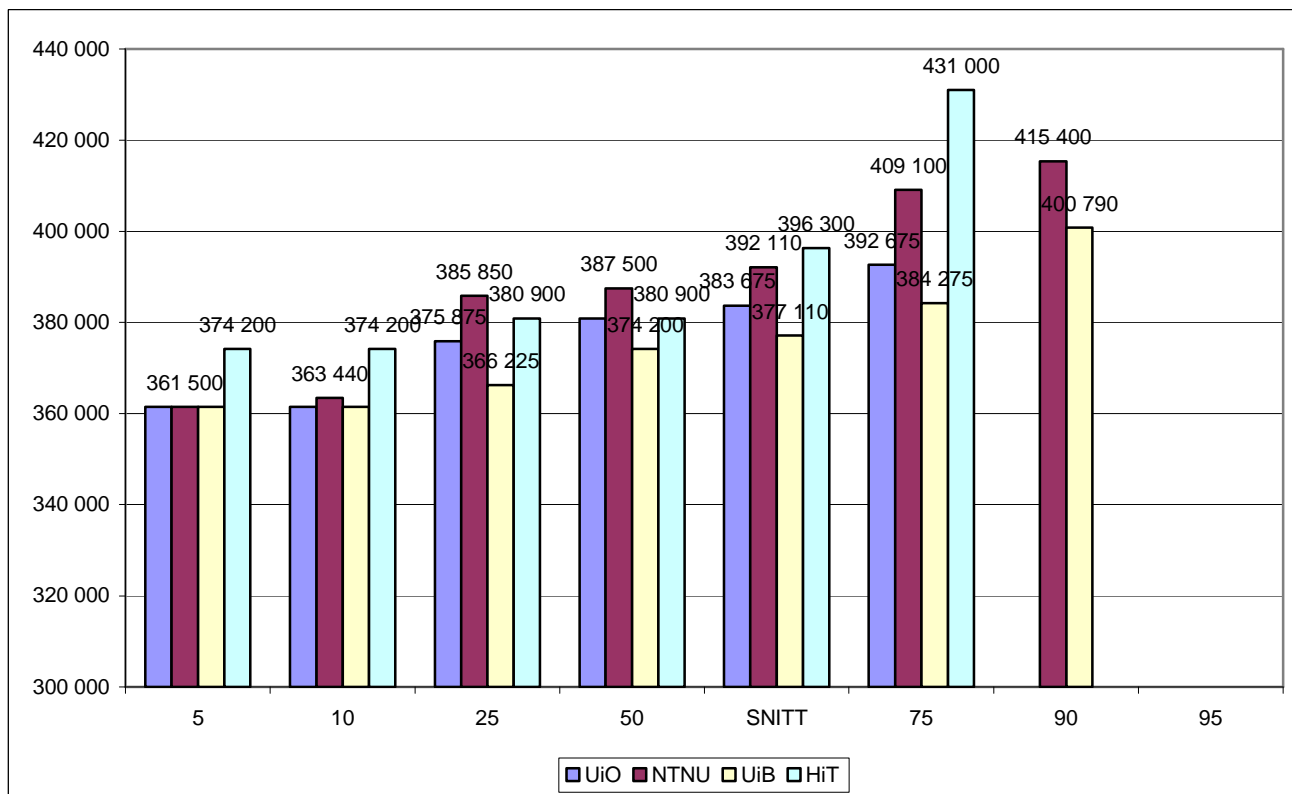
Figur 14 1434 Rådgiver



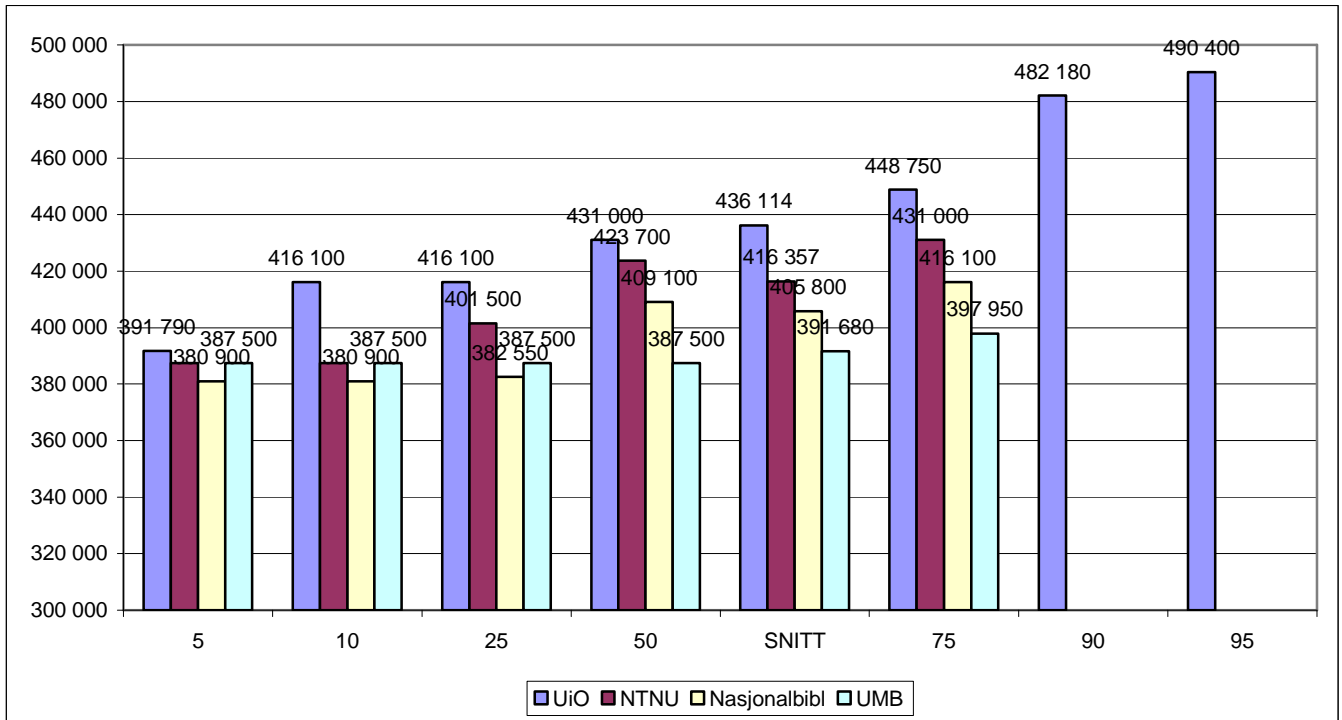
Figur 15 1364 Seniorrådgiver



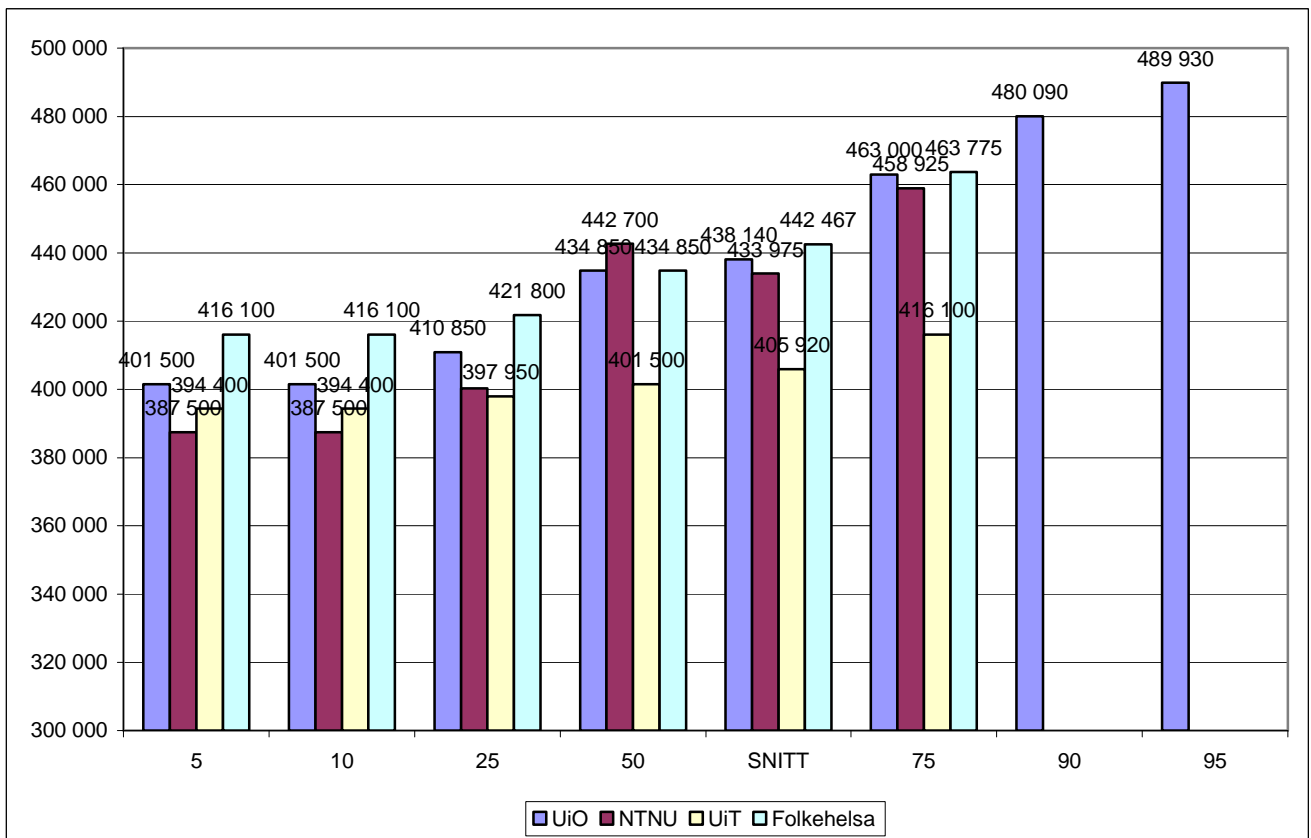
Figur 16 1515 Spesialbibliotekar



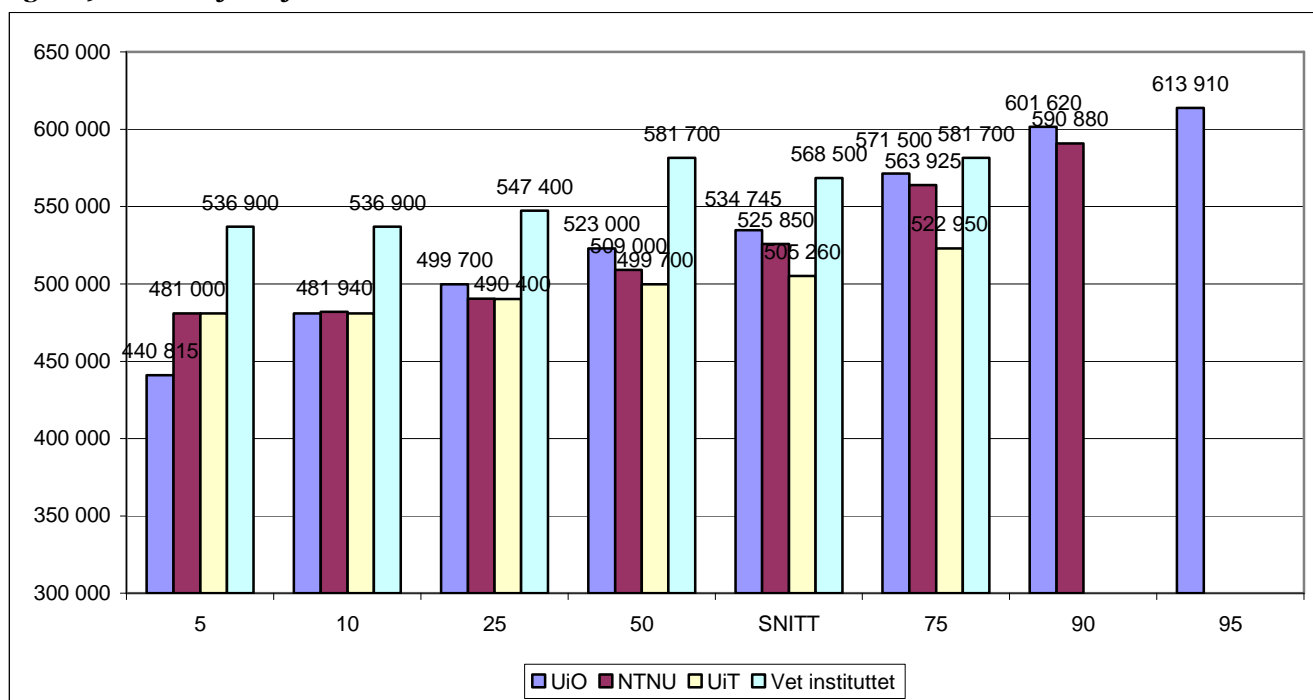
Figur 17 1077 Hovedbibliotekar



Figur 18 1187 Overingeniør



Figur 19 1211 Seksjonssjef



6. BESKRIVELSE AV DATAMATERIALET

Totalt svarte 6255 medlemmer i statlig sektor på spørreskjemaet om lønn. Dette tilsvarer en svarprosent på 52% av alle medlemmer i statlig sektor per desember 2009.

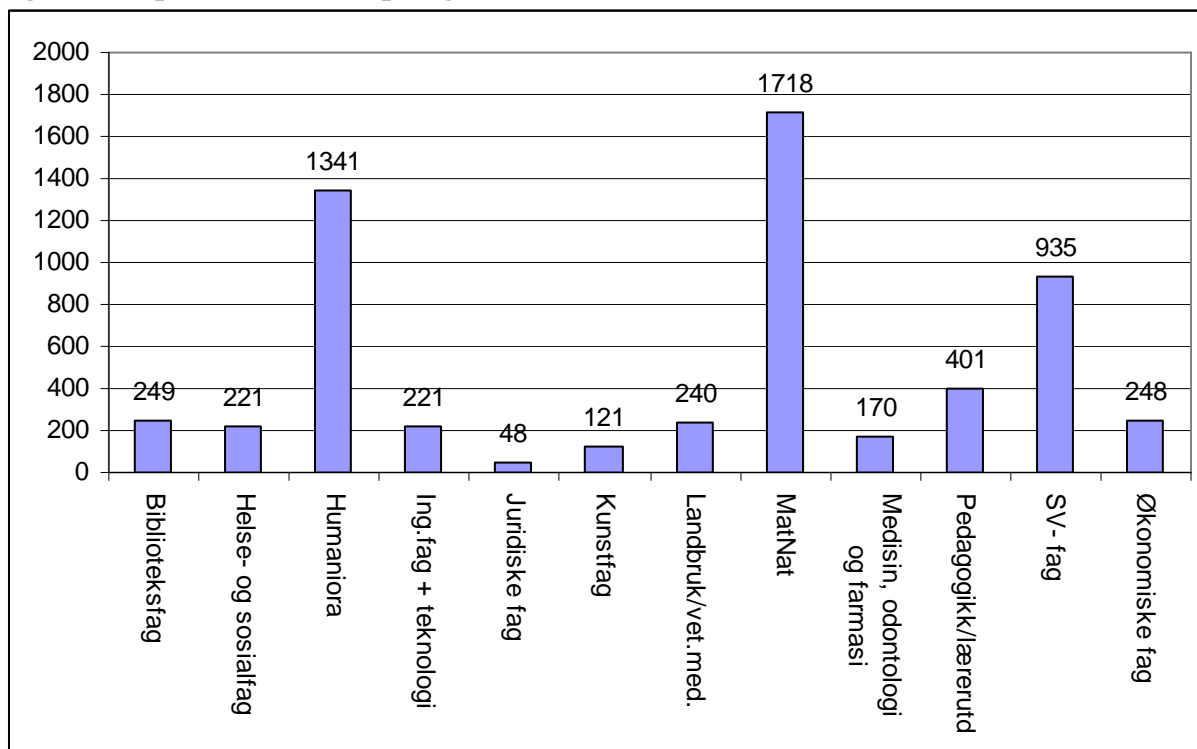
Tabell 14 Respondenter etter kjønn

	Antall	Prosent
Mann	3127	50
Kvinne	3128	50
Totalt	6255	100

Tabell 15 Respondenter fordelt på stilling

Stilling	N	%	Stilling	N	%
1018/1019/1020 Vit.ass.	11	0,2	1077 Hovedbibliotekar	80	1,3
1017 Stipendiat	501	8,0	1515 Spesialbibliotekar	92	1,5
1378 Stipendiat	26	0,4	1358 Statsmeteorolog	36	0,6
1352 Postdoktor	189	3,0	1408 Førstekonsulent	192	3,1
1007 Høgskolelærer	18	0,3	1363 Seniorkonsulent	135	2,2
1008 Høgskolelektor	349	5,6	1434 Rådgiver	382	6,1
1009 Universitetslektor	125	2,0	1364 Seniorrådgiver	352	5,6
1010 Amanuensis	58	0,9	1054 Kontorsjef	67	1,1
1011 Førsteamanuensis	927	14,8	1055 Personalsjef	2	0,0
1198 Førstelektor	226	3,6	1407 Avdelingsleder	24	0,4
1012 Høgskoledosent	3	0,0	1059 Underdirektør	28	0,4
1532 Dosent	15	0,2	1060 Avdelingsdirektør	78	1,2
1013 Professor	856	13,7	1062 Direktør	18	0,3
1404 Professor	19	0,3	1211 Seksjonssjef	79	1,3
1108 Forsker	117	1,9	1084/1085 Avd.ingeniør	32	0,5
1109 Forsker	345	5,5	1087 Overingeniør	90	1,4
1110 Forsker	129	2,1	1181 Senioringeniør	56	0,9
1183 Forsker	162	2,6	1088 Sjefingeniør	16	0,3
1111 Forskningsjef	16	0,3	1056 Økonomisjef	3	0,0
1514 Led. forskningstekniker	4	0,1	1197 Studiesjef	4	0,1
1003 Avdelingsleder	7	0,1	1113 Prosjektleder	37	0,6
1473 Studieleder	35	0,6	1410 Bibliotekar	38	0,6
1474 Dekan	20	0,3	1058 Administrasjonssjef	17	0,3
1475 Instituttleder	46	0,7	1065 Konsulent	23	0,4
1199 Universitetsbibliotekar	28	0,4	Annet	120	1,9
1200 Førstebibliotekar	22	0,4	Total	6255	100,0

Figur 20 Respondenter fordelt på fagområde de er utdannet innenfor



Tabell 16 Respondenter fordelt på lokallag (oppdatert)

Virksomhet	N	%	Virksomhet	N	%
ABM-utvikling	17	0,3	Nasjonalt kunnskapssenter for helsetjenesten	24	0,4
Arbeids- og velferdsetaten (NAV)	4	0,1	Nidaros domkirkes restaureringsarbeider	3	0,0
Arkitektur- og designhøgskolen i Oslo	12	0,2	NOKUT	17	0,3
Arkivverket	63	1,0	NORAD	1	0,0
Bioforsk	98	1,6	Norges geologiske undersøkelse (NGU)	51	0,8
Fiskeri- og kystdepartementet	9	0,1	Norges handelshøyskole	81	1,3
Folkehelseinstituttet	123	2,0	Norges idrettshøgskole	41	0,7
Forsvarets forskningsinstitutt	82	1,3	Norges musikkhøgskole	33	0,5
Forsvarets høgskole	17	0,3	Norges vassdrags- og energidirektorat	4	0,1
Forsvarets skole i etterretnings- og sikkerhetstjeneste	3	0,0	Norges veterinærhøgskole	63	1,0
Forsvarsmuseet	7	0,1	NILF	3	0,0
Havforskningsinstituttet	98	1,6	Norsk institutt for skog og landskap	43	0,7
Helsedirektoratet	30	0,5	Norsk kulturråd	16	0,3
Helsetilsynet	2	0,0	Norsk lokalhistorisk institutt	3	0,0
Høgskolen i Akershus	46	0,7	Norsk lyd- og blindeskriftbibliotek	5	0,1
Høgskolen i Bergen	112	1,8	Norsk polarinstitutt	31	0,5
Høgskolen i Bodø	76	1,2	NOVA	2	0,0
Høgskolen i Buskerud	45	0,7	NTNU	593	9,5
Høgskolen i Finnmark	33	0,5	NUPI	13	0,2
Høgskolen i Gjøvik	31	0,5	Oljedirektoratet	13	0,2
Høgskolen i Harstad	27	0,4	Patentstyret	14	0,2
Høgskolen i Hedmark	41	0,7	Politi høgskolen	10	0,2
Høgskolen i Lillehammer	24	0,4	Regionsenter for barn og unges psykiske helse	2	0,0
Høgskolen i Molde	13	0,2	Riksantikvaren	44	0,7
Høgskolen i Narvik	8	0,1	Sametinget	7	0,1
Høgskolen i Nesna	20	0,3	Samisk høgskole	8	0,1
Høgskolen i Nord-Trøndelag	84	1,3	SIU	14	0,2
Høgskolen i Oslo	231	3,7	SIFO	8	0,1
Høgskolen i Sogn og Fjordane	53	0,8	SIRUS	11	0,2
Høgskolen i Sør-Trøndelag	104	1,7	Sjøkrigsskolen	12	0,2
Høgskolen i Telemark	86	1,4	Språkrådet	5	0,1
Høgskolen i Vestfold	89	1,4	STAMI	26	0,4
Høgskolen i Volda	56	0,9	Statens forurensningstilsyn	2	0,0
Høgskolen i Østfold	65	1,0	Statens kartverk	18	0,3
Høgskolen i Ålesund	26	0,4	Statens legemiddelverk	19	0,3
Høgskolen Stord/Haugesund	29	0,5	Statens strålevern	21	0,3
Jernbaneverket	3	0,0	Statistisk sentralbyrå	15	0,2
Krigsskolen	7	0,1	Statped	64	1,0
KRIPOS	4	0,1	Statsbygg	4	0,1
Kulturdepartementet	3	0,0	Universitetet for miljø- og biovitenskap	232	3,7
Kunnskapsdepartementet	20	0,3	Universitetet i Agder	163	2,6
Kunst i offentlige rom (KORO)	3	0,0	Universitetet i Bergen	544	8,7
Kunsthøgskolen i Bergen	9	0,1	Universitetet i Oslo	1054	16,9
Kunsthøgskolen i Oslo	23	0,4	Universitetet i Stavanger	159	2,5
Kystverket	5	0,1	Universitetet i Tromsø	385	6,2
Luftkrigsskolen	4	0,1	Universitets- og høgskolerådet	7	0,1
Mattilsynet	14	0,2	Utdanningsdirektoratet	14	0,2
Meteorologisk institutt	109	1,7	Utenriksdepartementet	4	0,1
Miljøverndepartementet	2	0,0	Veterinærinstituttet	67	1,1
Nasjonalbiblioteket	75	1,2	Annet	114	1,8
NIFES	23	0,4	Total	6255	100,0

Vedlegg 1: Spørreskjema

Forskerforbundets lønnsstatistikk for statlig sektor per desember 2009

Spørreskjemaet ber deg fylle inn ditt lønnstrinn i hovedstilling per desember 2008 og per desember 2009. Svaret ditt blir registrert etter at har trykket på "Send" til slutt i skjemaet. Din unike link til spørreskjemaet vil da bli deaktivert slik at det bare kan leveres ett svar for hver link. Det er mulighet for å gi kommentarer til statistikken til slutt i skjemaet.

1. Kjønn

(Oppgi kun ett svar)

- Mann
 Kvinne

2. Høyeste utdanningsgrad

(Oppgi kun ett svar)

- Ikke fullført høyere utdanning - Gå til 5
 Lavere grad (cand. mag, bachelor, høyskolekandidat, o.l.)
 Høyere grad (hovedfag, mastergrad, magistergrad, o.l.)
 Doktorgrad - Gå til 4

3. Hvilket år fullførte du høyere utdanning (fire siffer): - Gå til 4

(Oppgi verdi mellom 1900 og 2009)

_ _ _ _ _

4. Hvilket år fullførte du høyere utdanning, ikke doktorgraden (fire siffer):

(Oppgi verdi mellom 1900 og 2009)

_ _ _ _ _

5. Hvilket fagområde har du hovedsakelig din utdanning innenfor?

(Oppgi kun ett svar)

- Biblioteksfag
 Helse- og sosialfag
 Humaniora (inkl teologi)
 Ingeniørfag og teknologi
 Juridiske fag
 Kunstfag
 Landbruk/veterinærmedisin
 Matematikk/naturvitenskap
 Medisin, odontologi og farmasi
 Pedagogikk/lærerutdanning
 Samfunnsvitenskap
 Økonomi og merkantile fag
 Annet, spesifiser: _ _ _ _ _

6. Angi virksomheten du arbeider ved fra listen. Dersom du ikke finner din virksomhet velger du "annet" og spesifiserer i tekstfeltet.

(Oppgi kun ett svar)

- ABM-utvikling
 Arbeids- og velferdsetaten (NAV)
 Arkitektur- og designhøgskolen i Oslo
 Arkivverket
 Bioforsk
 Bioteknologinemnda
 Fiskeri- og kystdepartementet

- Folkehelseinstituttet
- Forsvarets forskningsinstitutt
- Forsvarets høgskole
- Forsvarets skole i etterretnings- og sikkerhetstjeneste
- Forsvarsmuseet
- Havforskningsinstituttet
- Helsedirektoratet
- Helsetilsynet
- Høgskolen i Akershus
- Høgskolen i Bergen
- Høgskolen i Bodø
- Høgskolen i Buskerud
- Høgskolen i Finnmark
- Høgskolen i Gjøvik
- Høgskolen i Harstad
- Høgskolen i Hedmark
- Høgskolen i Lillehammer
- Høgskolen i Molde
- Høgskolen i Narvik
- Høgskolen i Nesna
- Høgskolen i Nord-Trøndelag
- Høgskolen i Oslo
- Høgskolen i Sogn og Fjordane
- Høgskolen i Sør-Trøndelag
- Høgskolen i Telemark
- Høgskolen i Vestfold
- Høgskolen i Volda
- Høgskolen i Østfold
- Høgskolen i Ålesund
- Høgskolen Stord/Haugesund
- Jernbaneverket
- Krigsskolen
- KRIPOS
- Kulturdepartementet
- Kunnskapsdepartementet
- Kunst i offentlige rom (KORO)
- Kunsthøgskolen i Bergen
- Kunsthøgskolen i Oslo
- Kystverket
- Luftkrigsskolen
- Mattilsynet
- Meteorologisk institutt
- Miljøverndepartementet
- Nasjonalbiblioteket
- Nasjonalt institutt for ernærings- og sjømatforskning (NIFES)
- Nasjonalt kunnskapssenter for helsetjenesten

- Nidaros domkirkes restaureringsarbeider
- NOKUT
- NORAD
- Norges geologiske undersøkelse (NGU)
- Norges handelshøyskole
- Norges idrettshøgskole
- Norges musikkhøgskole
- Norges vassdrags- og energidirektorat
- Norges veterinærhøgskole
- Norsk institutt for landbruksøkonomisk forskning (NILF)
- Norsk institutt for skog og landskap
- Norsk kulturråd
- Norsk lokalhistorisk institutt
- Norsk lyd- og blindeskriftbibliotek
- Norsk polarinstitutt
- Norske statsstipendiaters lag i Forskerforbundet
- NOVA
- NTNU
- NUPI
- Oljedirektoratet
- Patentstyret
- Politihøgskolen
- Regionsenter for barn og unges psykiske helse
- Riksantikvaren
- Sametinget
- Samisk høgskole
- Senter for internasjonalisering av høyere utdanning (SIU)
- SIFO
- SIRUS
- Sjøkrigsskolen
- Språkrådet
- STAMI
- Statens forurensningstilsyn
- Statens kartverk
- Statens legemiddelverk
- Statens strålevern
- Statistisk sentralbyrå
- Statped
- Statsbygg
- Universitetet for miljø- og biovitenskap
- Universitetet i Agder
- Universitetet i Bergen
- Universitetet i Oslo
- Universitetet i Stavanger
- Universitetet i Tromsø
- Universitets- og høgskolerådet

- Utdanningsdirektoratet
- Utenriksdepartementet
- Veterinærinstituttet
- Annet, spesifiser: _____

7. Angi hvilken stilling du er tilsatt i. Har du flere tilsetningsforhold angir du stillingen i ditt hovedarbeidsforhold. Du finner stillingskoden (SKO) på lønnslippen, om du ikke finner din stillingen i listen velg "annet" og spesifiser.

(Oppgi kun ett svar)

- 1018/1019/1020 Vitenskapelig assistent
- 1017 Stipendiat
- 1378 Stipendiat (særskilt)
- 1352 Postdoktor
- 1007 Høyskolelærer
- 1008 Høgskolelektor
- 1009 Universitetslektor
- 1010 Amanuensis
- 1011 Førsteamanuensis
- 1198 Førstelektor
- 1012 Høgskoledosent
- 1532 Dosent
- 1013 Professor
- 1404 Professor (for faglig lederskap)
- 1108 Forsker (u/ dr.grad)
- 1109 Forsker (m/ dr.grad)
- 1110 Forsker
- 1183 Forsker
- 1111 Forskningssjef
- 1514 led. forskningstekniker (feltarkeolog)
- 1003 Avdelingsleder
- 1473 Studieleder
- 1474 Dekan
- 1475 Instituttleder
- 1199 Universitetsbibliotekar
- 1200 Førstebibliotekar
- 1077 Hovedbibliotekar
- 1515 Spesialbibliotekar
- 1358 Statsmeteorolog
- 1408 Førstekonsulent
- 1363 Senorkonsulent
- 1434 Rådgiver
- 1364 Seniorrådgiver
- 1054 Kontorsjef
- 1055 Personalsjef
- 1407 Avdelingsleder
- 1059 Underdirektør
- 1060 Avdelingsdirektør
- 1062 Direktør

- 1211 Seksjonssjef
- 1084/1085 Avdelingsingeniør
- 1087 Overingeniør
- 1181 Senioringeniør
- 1088 Sjefingeniør
- 1056 Økonomisjef
- 1197 Studiesjef
- 1113 Prosjektleder
- 1410 Bibliotekar
- 1058 Administrasjonssjef
- 1065 Konsulent
- Annet, spesifiser: _____

Lønnsopplysninger

Vi ber deg her oppgi hvilket lønnstrinn du hadde i desember 2008 og i desember 2009. Om du ikke husker/finner lønnstrinnet fra 2008, lar du feltet stå åpent.

**8. Lønnstrinn desember 09:
(Oppgi verdi mellom 1 og 99)**

**9. Lønnstrinn desember 08:
(Oppgi verdi mellom 1 og 99)**

10. Gi eventuelle kommentarer til lønnsopplysningene her.

Takk for at du tok deg tid - trykk avslutt og send

Dine svar blir ikke registrert før du trykker på knappen under. Du kan dermed stadig redigere i dine svar eller avstå fra å registrere opplysninger. Når du har avsluttet og sendt kan du imidlertid ikke endre svarene.